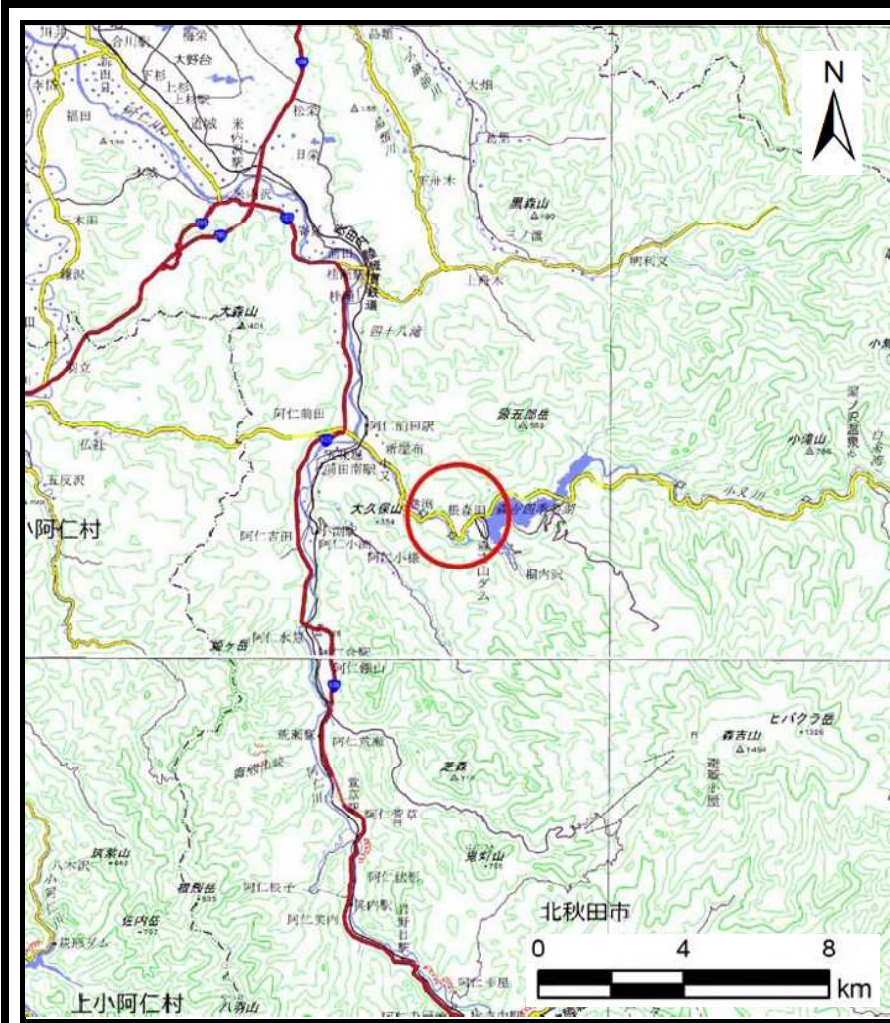


土砂災害警戒区域等の指定の公示に係る図書（その1）



(1/200,000)



(1/25,000)

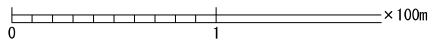
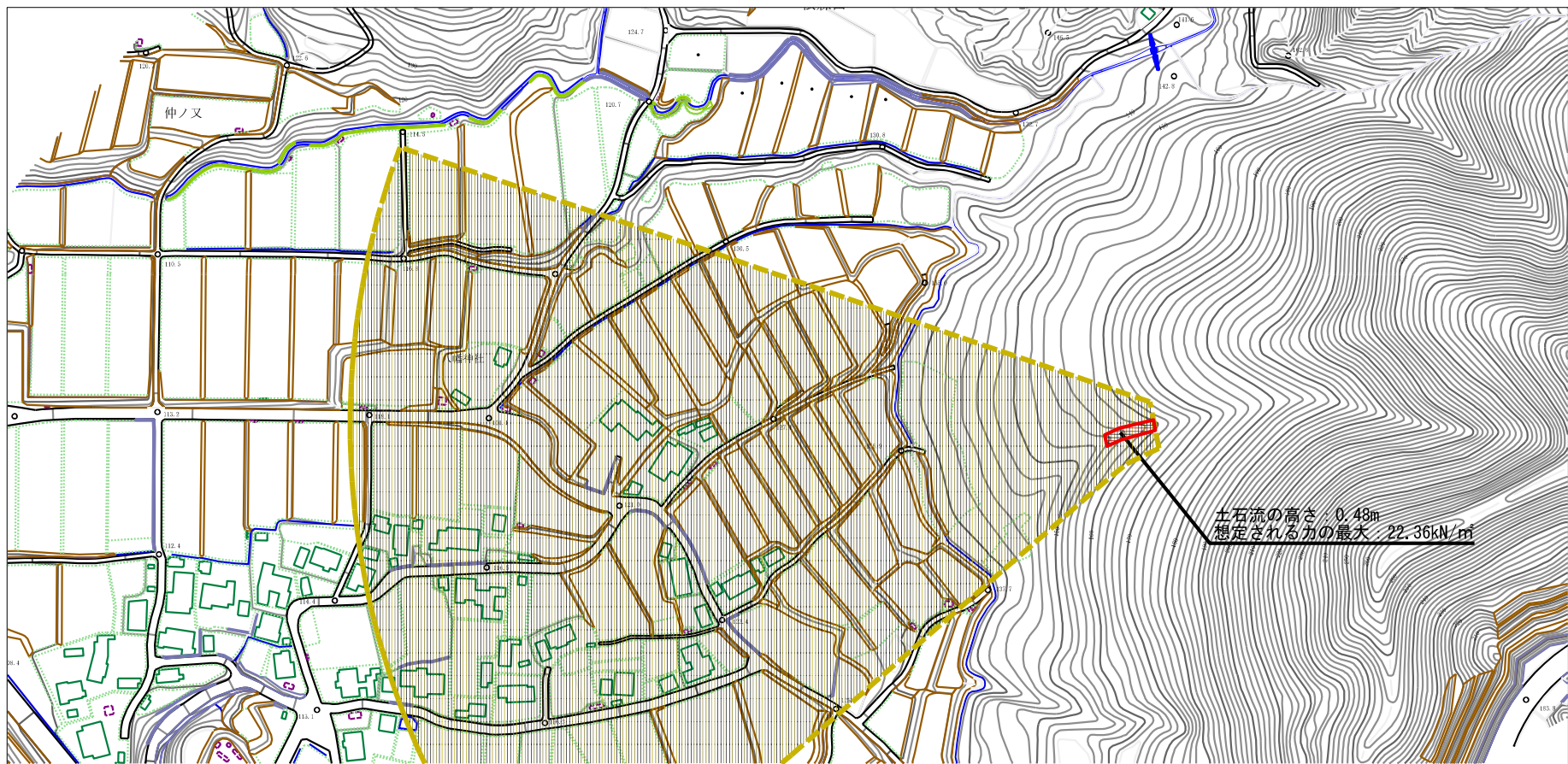
様式-1 (土)

土砂災害警戒区域・土砂災害特別警戒区域 位置図

自然現象の種類	土石流
溪流番号	I-0211
溪流名	立平沢
所在地	秋田県北秋田市根森田字仲ノ又及び山下

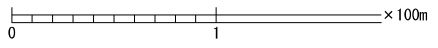
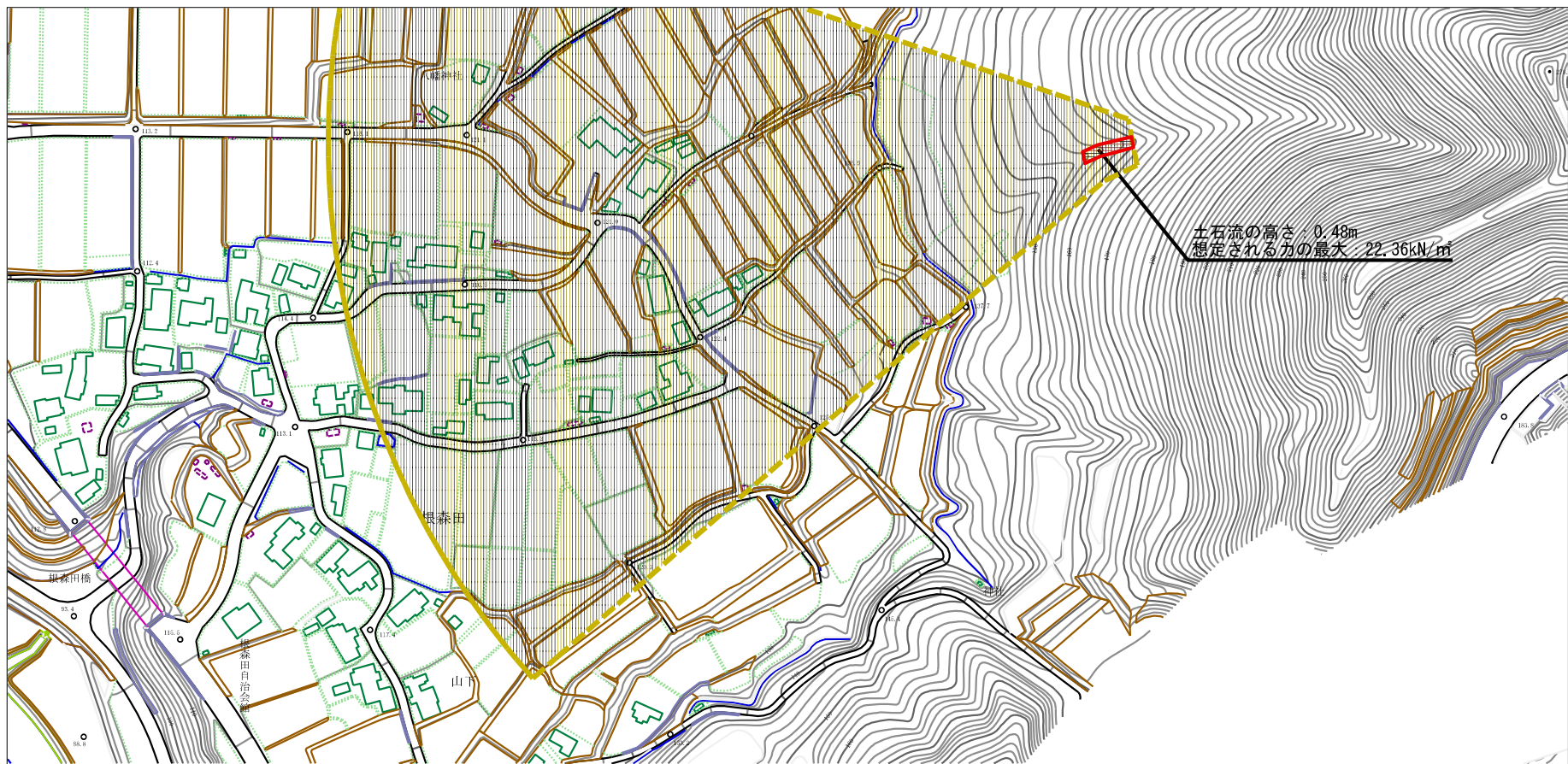
この地図は、国土地理院長の承認を得て、同院発行の電子地形図25000及び電子地形図20万を複製したものである。（承認番号 令元情複、第860号）

土砂災害警戒区域等の指定の公示に係る図書（その2）



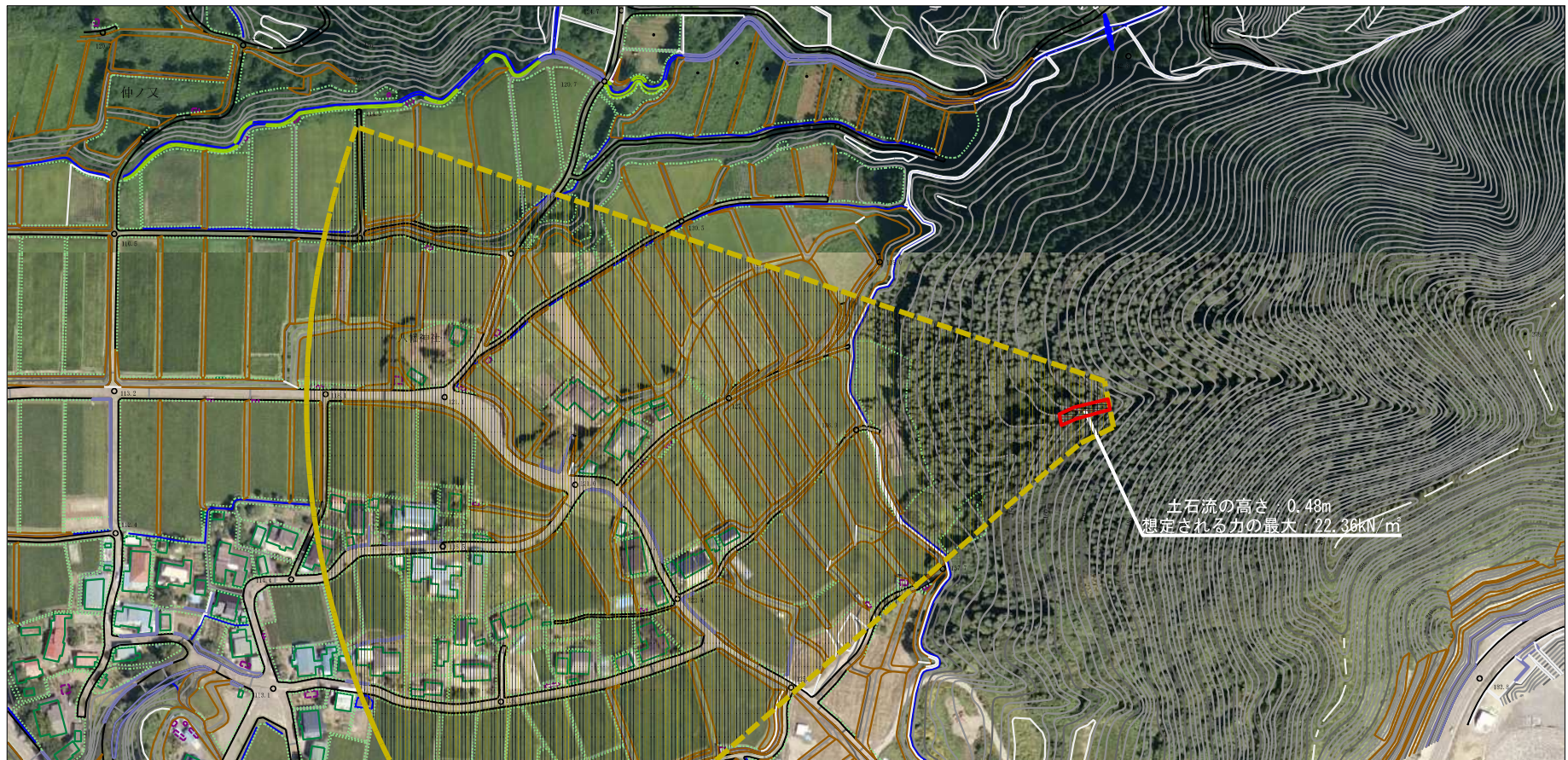
様式-2（土） 土砂災害警戒区域・土砂災害特別警戒区域 区域図	土砂災害防止法施行令第二条の基準に該当する区域		N 縮尺 1:2,500	自然現象 の種類	土石流	溪流番号	I-0211
	土砂災害防止法施行令第三条の基準に該当する区域			告示番号	第125号	溪流名	立平沢
	それ以外の区域			告示年月日	令和2年3月24日	所在地	秋田県北秋田市根森田 字仲ノ又及び山下

土砂災害警戒区域等の指定の公示に係る図書（その2）

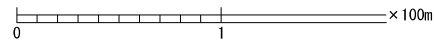


様式-2（土） 土砂災害警戒区域・土砂災害特別警戒区域 区域図	土砂災害防止法施行令第二条の基準に該当する区域		N 縮尺 1:2,500	自然現象 の種類	土石流	溪流番号	I-0211
	土砂災害防止法施行令第三条の基準に該当する区域			告示番号	第125号	溪流名	立平沢
	それ以外の区域			告示年月日	令和2年3月24日	所在地	秋田県北秋田市根森田 字仲ノ又及び山下

参考資料 (その3)



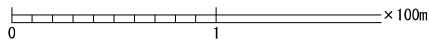
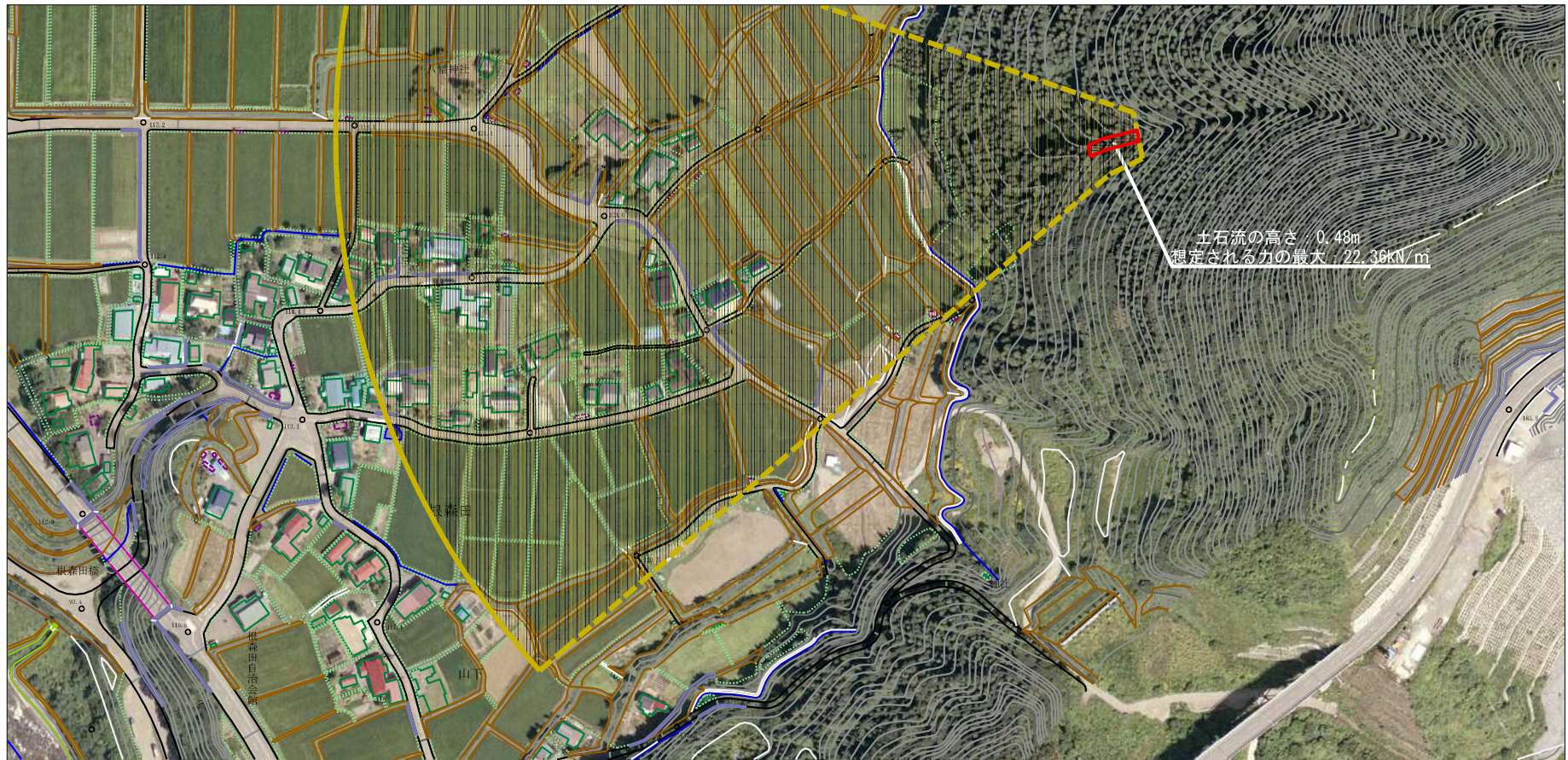
土石流の高さ / 0.48m
 想定される力の最大 / 22.36kN/m



参考資料

土砂災害防止法施行令第三条の基準に該当する区域	土石流の高さが1mを超える場合、土石等の移動による力が500kN/mを超える区域		N 縮尺 1:2,500	自然現象の種類	土石流	溪流番号	I-0211
	土砂災害防止法施行令第三条の基準に該当する区域			告示番号	第125号	溪流名	立平沢
	土石流の高さが1mを超える場合、土石等の移動による力が500kN/m以下の区域			告示年月日	令和2年3月24日	所在地	秋田県北秋田市根森田字仲ノ又及び山下
それ以外の区域							

参考資料 (その3)



参考資料	土砂災害防止法施行令第二条の基準に該当する区域		N 縮尺 1:2,500	自然現象の種類	土石流	溪流番号	I-0211
	土砂災害防止法施行令第三条の基準に該当する区域			告示番号	第125号	溪流名	立平沢
	それ以外の区域			告示年月日	令和2年3月24日	所在地	秋田県北秋田市根森田字仲ノ又及び山下

