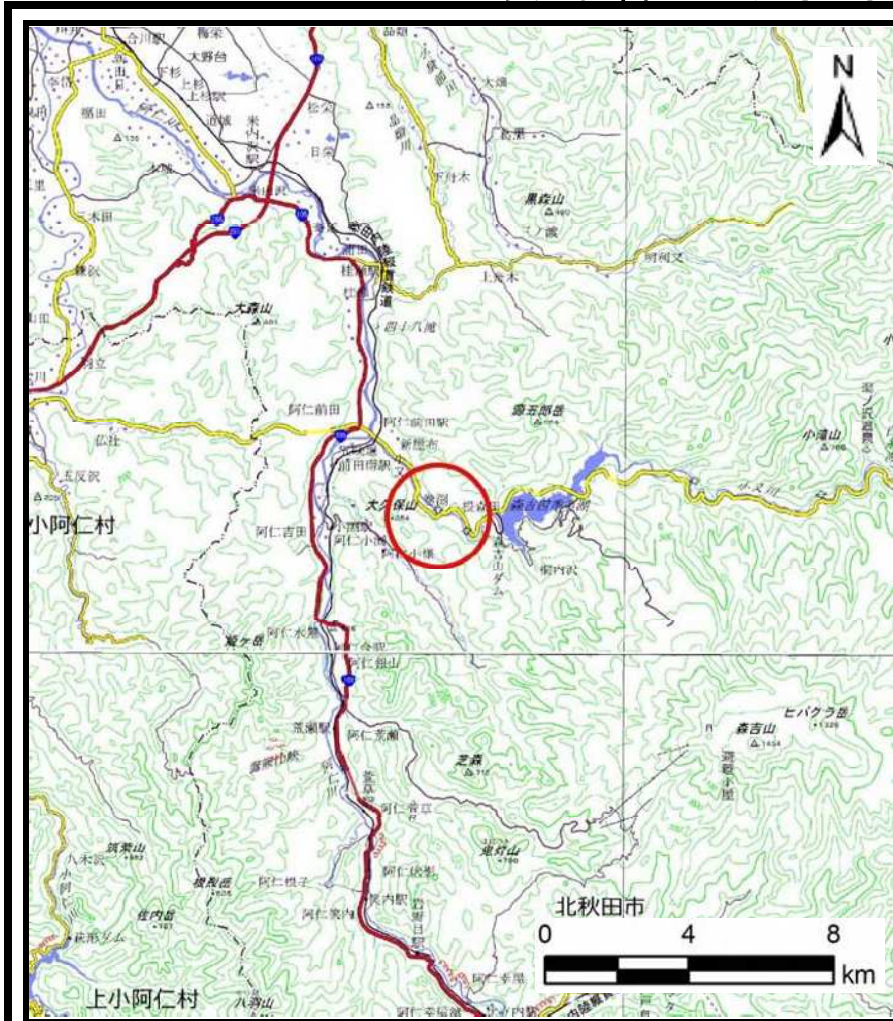


土砂災害警戒区域等の指定の公示に係る図書（その1）



(1/200,000)

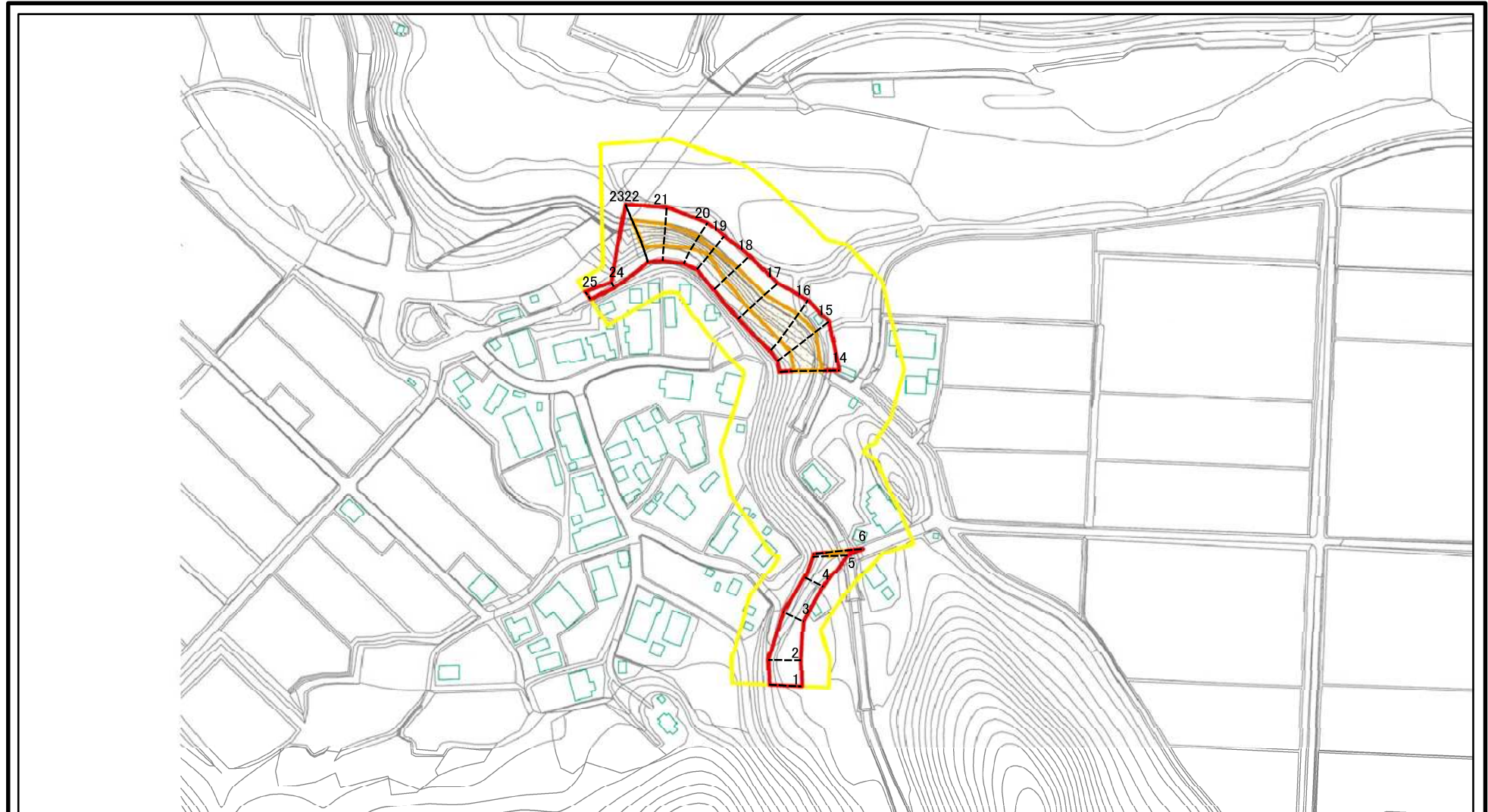


(1/25,000)

様式-1 (急) 土砂災害警戒区域・土砂災害特別警戒区域 位置図	自然現象の種類	急傾斜地の崩壊
	溪流番号	II-200
	溪流名	塚田
	所在地	秋田県北秋田市根森田字尽森下塚田、追上岱、追上沢出口及び桂ノ沢

この地図は、国土地理院長の承認を得て、同院発行の電子地形図25000及び電子地形図20万を複製したものである。（承認番号 令元情複、第860号）

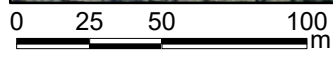
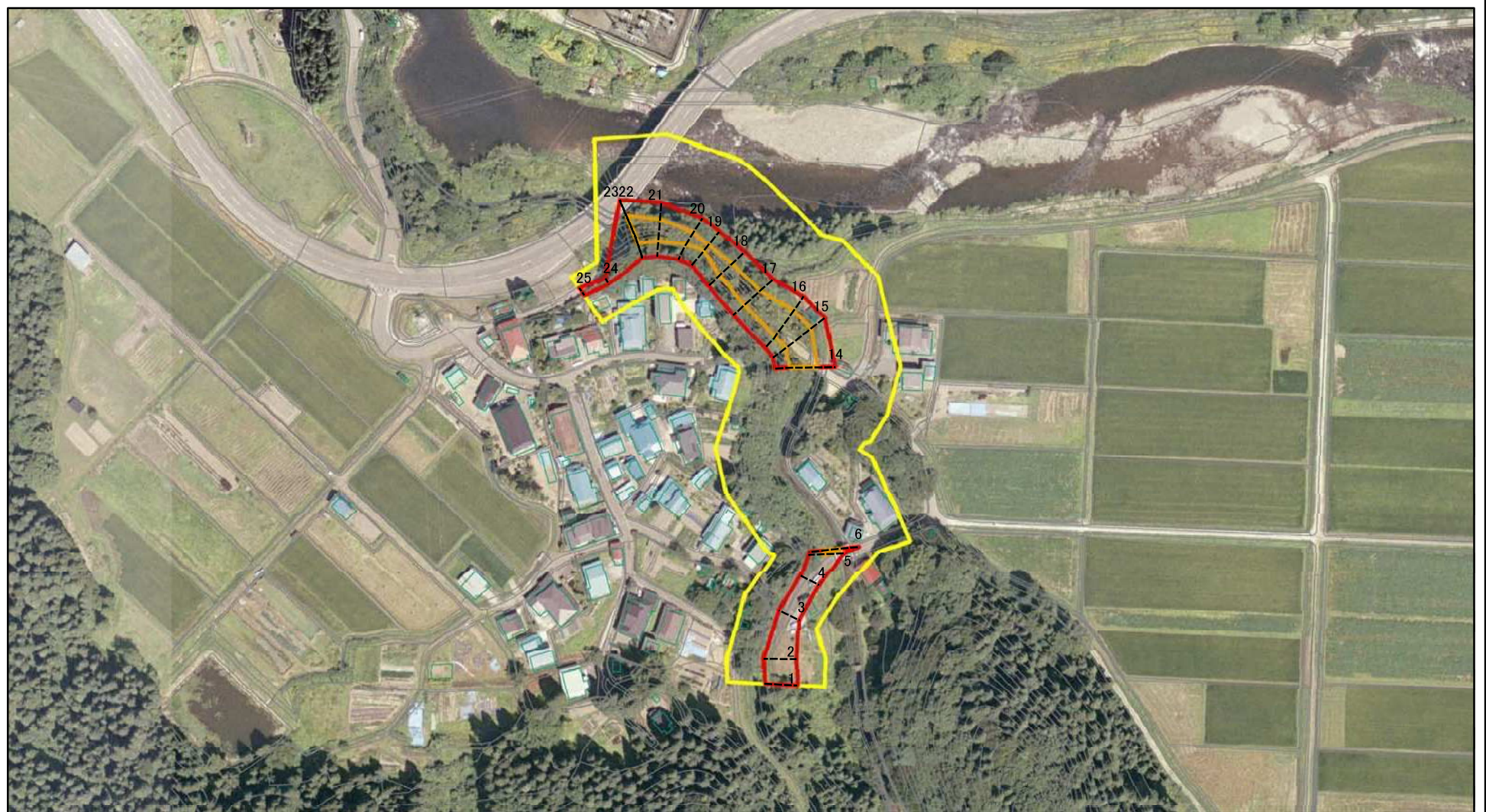
土砂災害警戒区域等の指定の公示に係る図書(その2)



図中の数字は横断測線番号を示す

様式-2(急) 土砂災害警戒区域・土砂災害特別警戒区域 区域図(その1)	土砂災害防止法施行令第二条の基準に該当する区域		N 縮尺 1:2,500	自然現象の種類	急傾斜地の崩壊	箇所番号	II-200
	土砂災害防止法施行令第三条の基準に該当する区域	 		告示番号	第125号	箇所名	塚田
	土砂等の(移動)高さが1m以下の場合、土砂等の移動による力が100kN/m ² を超える区域			告示年月日	令和2年3月24日	所在地	秋田県北秋田市根森田字尽森下塚田、追上岱、追上沢出口及び桂ノ沢
	土砂等の堆積の高さが3mを超える区域						
	それ以外の区域						

土砂災害警戒区域等の指定の公示に係る図書(その2)



図中の数字は横断測線番号を示す

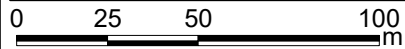
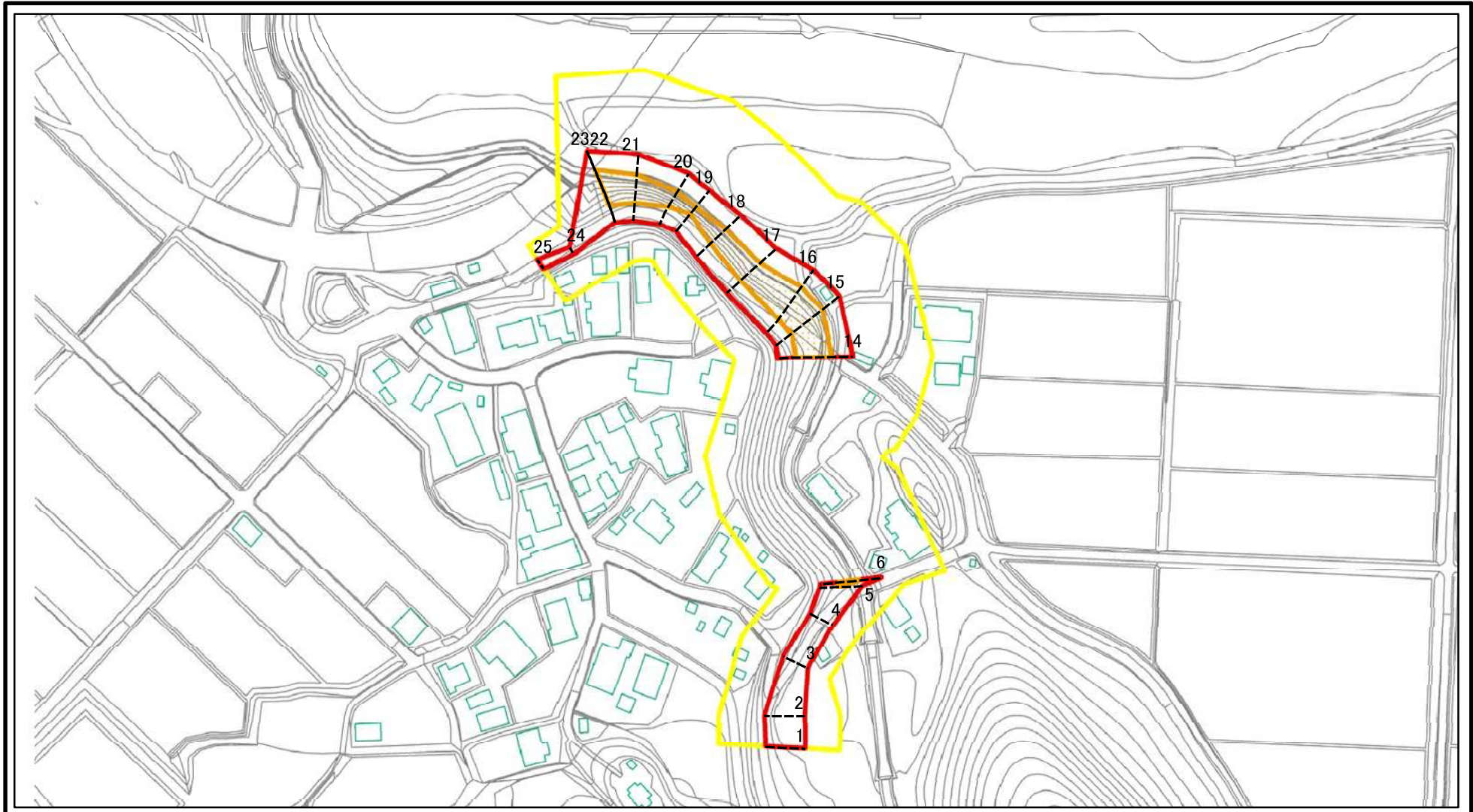
様式-2(急)
土砂災害警戒区域・土砂災害特別警戒区域
区域図(その1)

土砂災害防止法施行令第二条の基準に該当する区域	
土砂災害防止法施行令第三条の基準に該当する区域	
土砂等の(移動)高さが1m以下の場合、土砂等の移動による力が100kN/mを超える区域	
土砂等の堆積の高さが3mを超える区域	
それ以外の区域	

N
縮尺
1:2,500

自然現象の種類	急傾斜地の崩壊	箇所番号	II-200
告示番号	第125号	箇所名	塚田
告示年月日	令和2年3月24日	所在地	秋田県北秋田市根森田字尽森下塚田、追上岱、追上沢出口及び桂ノ沢

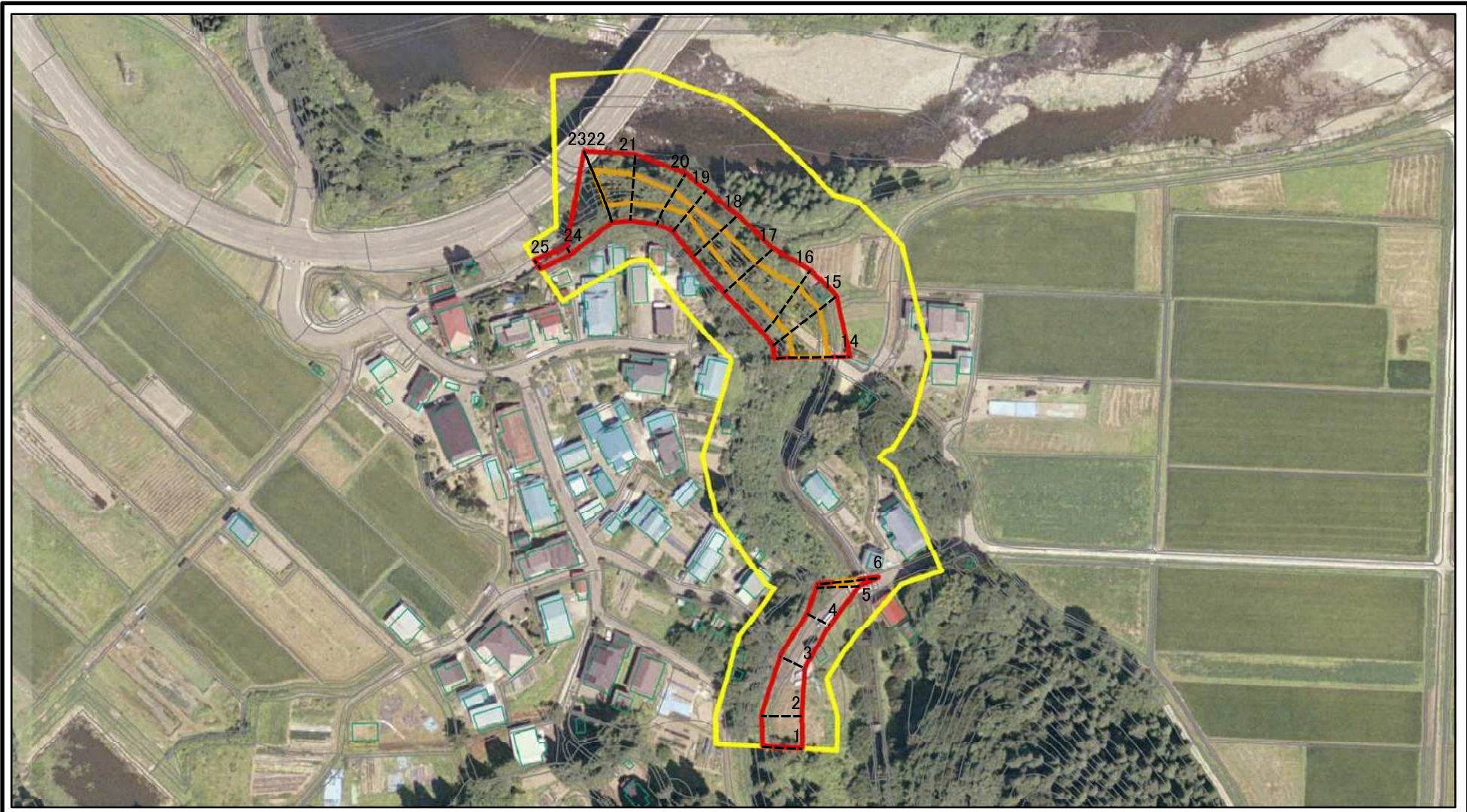
土砂災害警戒区域等の指定の公示に係る図書(その2-1)



図中の数字は横断測線番号を示す

様式-2-1(急) 土砂災害警戒区域・土砂災害特別警戒区域 区域図(その2)	土砂災害防止法施行令第二条の基準に該当する区域		N 縮尺 1:2,000	自然現象の種類	急傾斜地の崩壊	箇所番号	II-200
	土砂災害防止法施行令第三条の基準に該当する区域			告示番号	第125号	箇所名	塚田
	土砂等の(移動)高さが1m以下の場合、土砂等の移動による力が100kN/mを超える区域			告示年月日	令和2年3月24日	所在地	秋田県北秋田市根森田字尽森下塚田、追上岱、追上沢出口及び桂ノ沢
	土砂等の堆積の高さが3mを超える区域						
	それ以外の区域						

土砂災害警戒区域等の指定の公示に係る図書(その2-1)

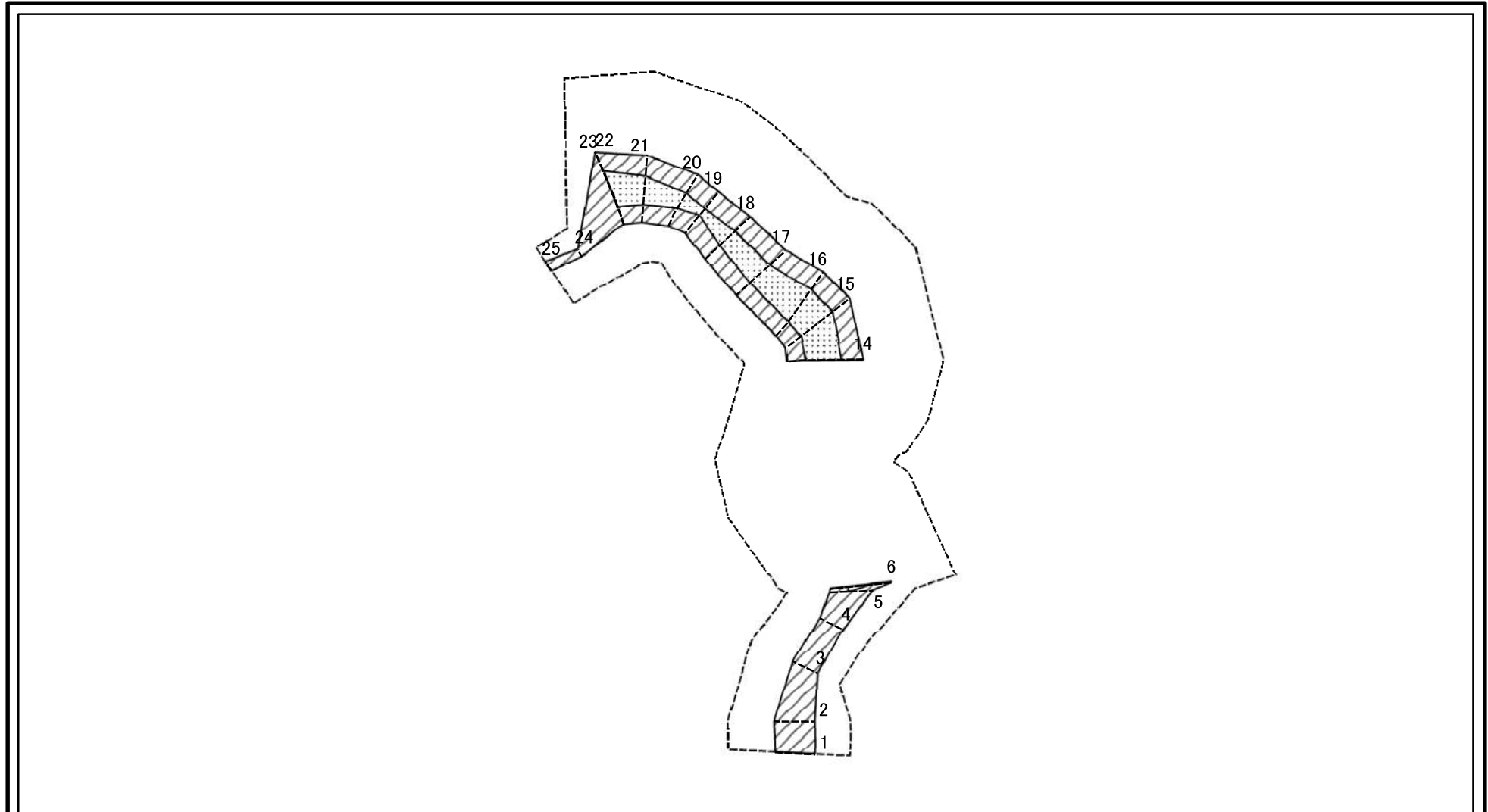


0 25 50 100
m

図中の数字は横断測線番号を示す

様式-2-1(急) 土砂災害警戒区域・土砂災害特別警戒区域 区域図(その2)	土砂災害防止法施行令第二条の基準に該当する区域		N 縮尺 1:2,000	自然現象の種類	急傾斜地の崩壊	箇所番号	II-200
	土砂災害防止法施行令第三条の基準に該当する区域			告示番号	第125号	箇所名	堺田
	土砂等の(移動)高さが1m以下の場合、土砂等の移動による力が100kN/mを超える区域		告示年月日	令和2年3月24日	所在地	秋田県北秋田市根森田字尽森下堺田、追上岱、追上沢出口及び桂ノ沢	
	土砂等の堆積の高さが3mを超える区域						
それ以外の区域							

土砂災害警戒区域等の指定の公示に係る図書(その2-2)



0 25 50 100
m

図中の数字は横断測線番号を示す

様式-2-2(急)
土砂災害特別警戒区域の区域区分図
(急傾斜地の崩壊に伴う土石等の移動により
建築物の地上部に作用すると想定される力)

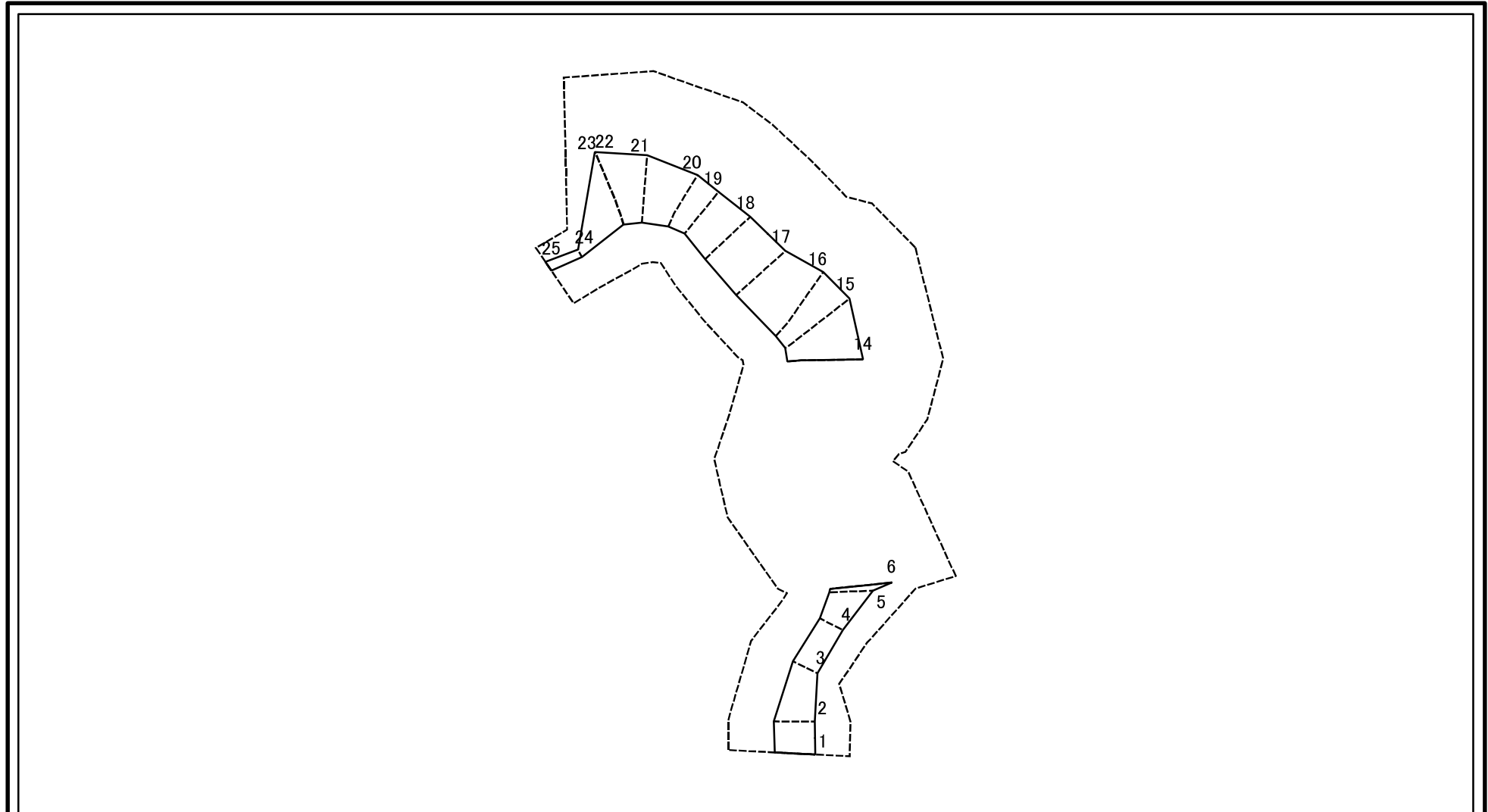
土砂災害防止法施行令第二条の基準に該当する区域	
土砂災害防止法施行令第三条の基準に該当する区域	
それ以外の区域	

縮尺	1:2,000
----	---------

自然現象の種類	急傾斜地の崩壊
告示番号	第125号
告示年月日	令和2年3月24日

箇所番号	II-200
箇所名	塚田
所在地	秋田県北秋田市根森田字尽森下塚田、 追上岱、追上沢出口及び桂ノ沢

土砂災害警戒区域等の指定の公示に係る図書(その2-3)



0 25 50 100
m

図中の数字は横断測線番号を示す

様式-2-3(急)
土砂災害特別警戒区域の区域区分図
(急傾斜地の崩壊に伴う土石等の堆積により
建築物の地上部に作用すると想定される力)

土砂災害防止法施行令第二条の基準に該当する区域	
土砂災害防止法施行令第三条の基準に該当する区域	
それ以外の区域	

N
縮尺
1:2,000

自然現象の種類	急傾斜地の崩壊	箇所番号	II-200
告示番号	第125号	箇所名	堺田
告示年月日	令和2年3月24日	所在地	秋田県北秋田市根森田字尽森下堺田、追上袋、追上沢出口及び桂ノ沢

土砂災害警戒区域等の指定の公示に係る図書(その3)

横断測線の区間	土石等の移動により建築物の地上部に作用すると想定される力				土石等の堆積により建築物の地上部に作用すると想定される力				横断測線の区間	土石等の移動により建築物の地上部に作用すると想定される力				土石等の堆積により建築物の地上部に作用すると想定される力			
	土石等の(移動)高さが1m以下の場合、土石等の移動による力が100kN/m ² を超える区域		それ以外の区域		土石等の堆積の高さが3mを超える区域		それ以外の区域			土石等の(移動)高さが1m以下の場合、土石等の移動による力が100kN/m ² を超える区域		それ以外の区域		土石等の堆積の高さが3mを超える区域		それ以外の区域	
	力の大きさのうち最大のもの(kN/m ²)	土石等の高さ(m)	力の大きさのうち最大のもの(kN/m ²)	土石等の高さ(m)	力の大きさのうち最大のもの(kN/m ²)	土石等の高さ(m)	力の大きさのうち最大のもの(kN/m ²)	土石等の高さ(m)		力の大きさのうち最大のもの(kN/m ²)	土石等の高さ(m)	力の大きさのうち最大のもの(kN/m ²)	土石等の高さ(m)	力の大きさのうち最大のもの(kN/m ²)	土石等の高さ(m)	力の大きさのうち最大のもの(kN/m ²)	土石等の高さ(m)
1 ~ 2	-	-	99.10	1.00	-	-	10.89	2.16	~								
2 ~ 3	-	-	99.10	1.00	-	-	10.89	2.16	~								
3 ~ 4	-	-	80.96	1.00	-	-	9.99	1.98	~								
4 ~ 5	-	-	100.00	1.00	-	-	11.67	2.31	~								
5 ~ 6	125.47	1.00	100.00	1.00	-	-	12.50	2.47	~								
6 ~ 7	-	-	-	-	-	-	-	-	~								
7 ~ 8	-	-	-	-	-	-	-	-	~								
8 ~ 9	-	-	-	-	-	-	-	-	~								
9 ~ 10	-	-	-	-	-	-	-	-	~								
10 ~ 11	-	-	-	-	-	-	-	-	~								
11 ~ 12	-	-	-	-	-	-	-	-	~								
12 ~ 13	-	-	-	-	-	-	-	-	~								
13 ~ 14	-	-	-	-	-	-	-	-	~								
14 ~ 15	136.92	1.00	100.00	1.00	-	-	12.41	2.46	~								
15 ~ 16	137.77	1.00	100.00	1.00	-	-	12.32	2.44	~								
16 ~ 17	137.77	1.00	100.00	1.00	-	-	13.50	2.67	~								
17 ~ 18	130.29	1.00	100.00	1.00	-	-	14.05	2.78	~								
18 ~ 19	124.53	1.00	100.00	1.00	-	-	15.11	2.99	~								
19 ~ 20	119.68	1.00	100.00	1.00	-	-	15.11	2.99	~								
20 ~ 21	131.38	1.00	100.00	1.00	-	-	14.49	2.87	~								
21 ~ 22	135.76	1.00	100.00	1.00	-	-	13.54	2.68	~								
22 ~ 23	135.76	1.00	100.00	1.00	-	-	12.18	2.41	~								
23 ~ 24	-	-	100.00	1.00	-	-	12.46	2.47	~								
24 ~ 25	-	-	49.82	1.00	-	-	12.46	2.47	~								
~									~								
~									~								

様式-3(急) 建築物の構造の規制に必要な衝撃に関する事項	自然現象の種類	急傾斜地の崩壊	箇所番号	II-200
	告示番号	第125号	箇所名	堺田
	告示年月日	令和2年3月24日	所在地	秋田県北秋田市根森田字尽森下堺田、 追上岱、追上沢出口及び桂ノ沢