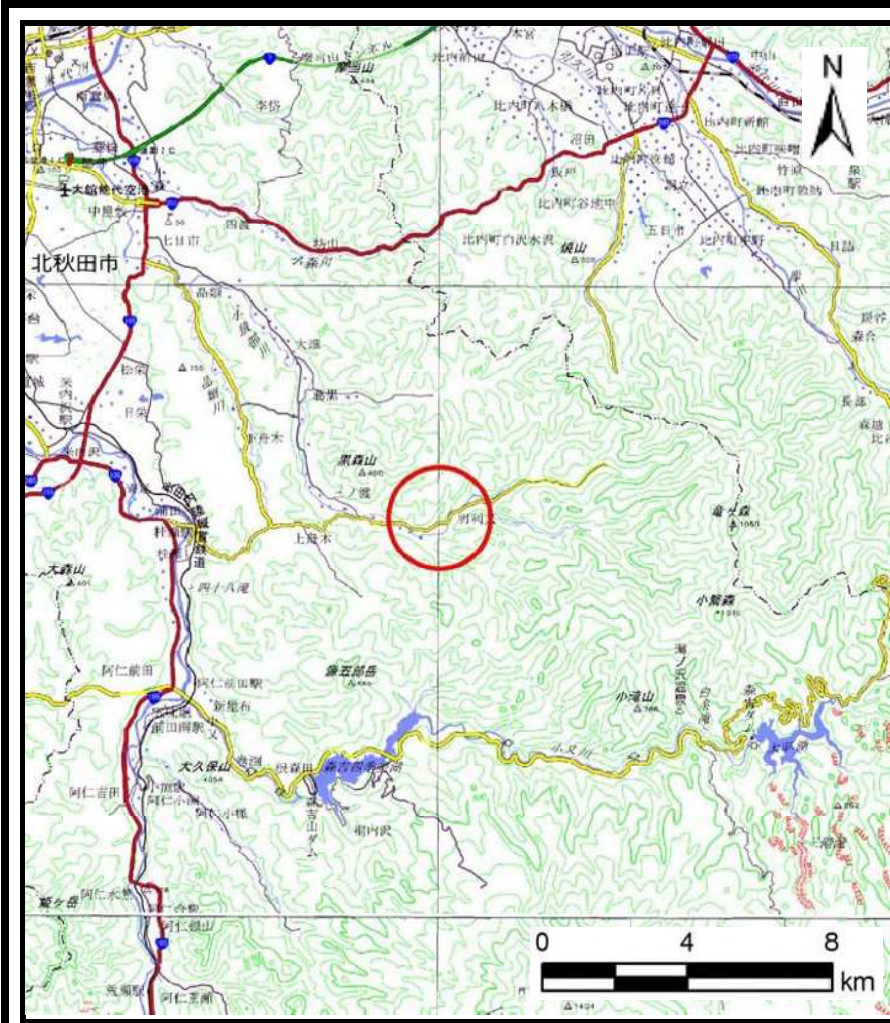
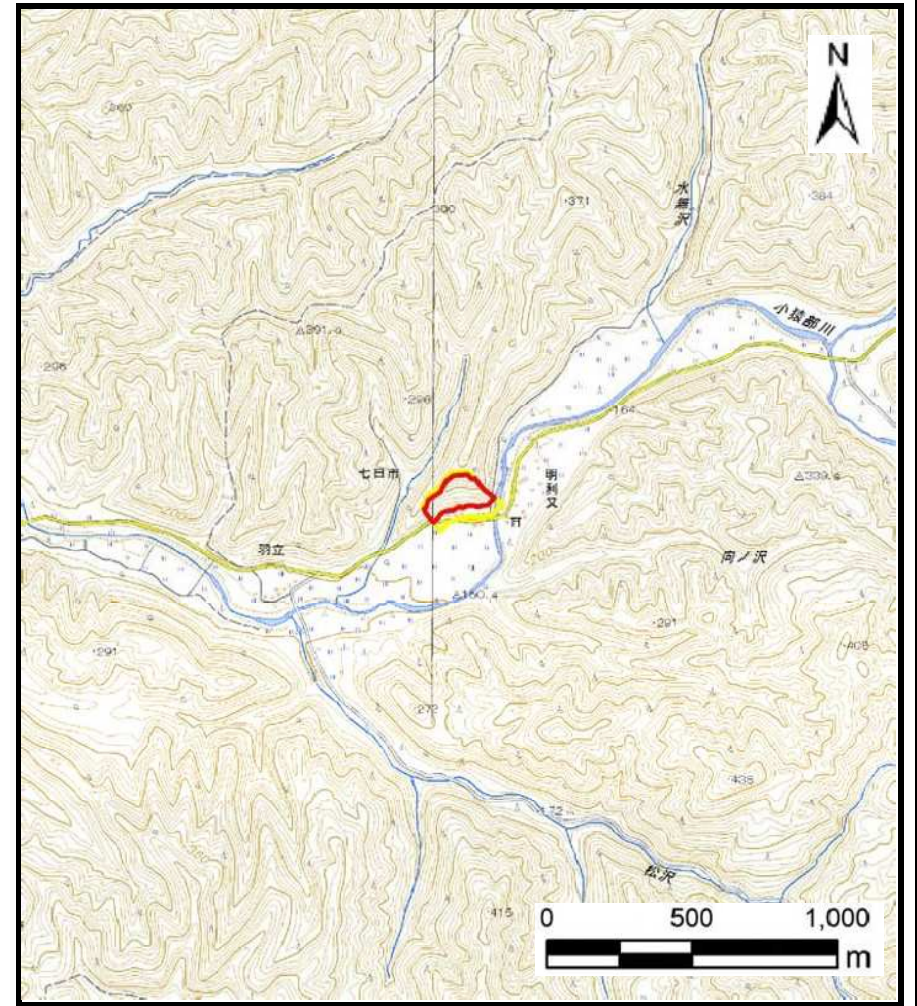


# 土砂災害警戒区域等の指定の公示に係る図書（その1）



(1/200,000)



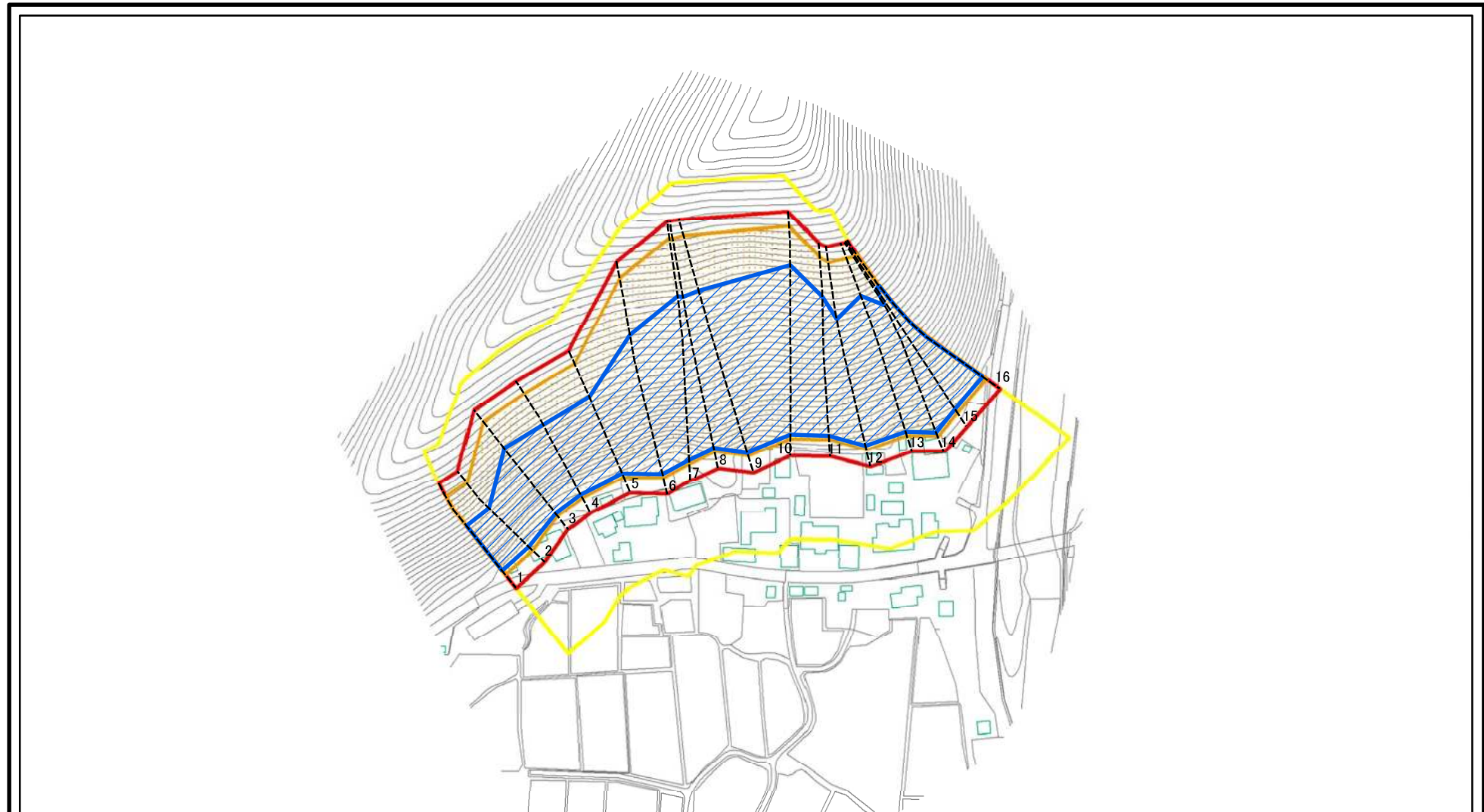
(1/25,000)

様式-1 (急)  
土砂災害警戒区域・土砂災害特別警戒区域 位置図

自然現象の種類	急傾斜地の崩壊
溪流番号	I-188
溪流名	明利又
所在地	秋田県北秋田市七日市字明利又及び水無

この地図は、国土地理院長の承認を得て、同院発行の電子地形図25000及び電子地形図20万を複製したものである。（承認番号 令元情複、第860号）

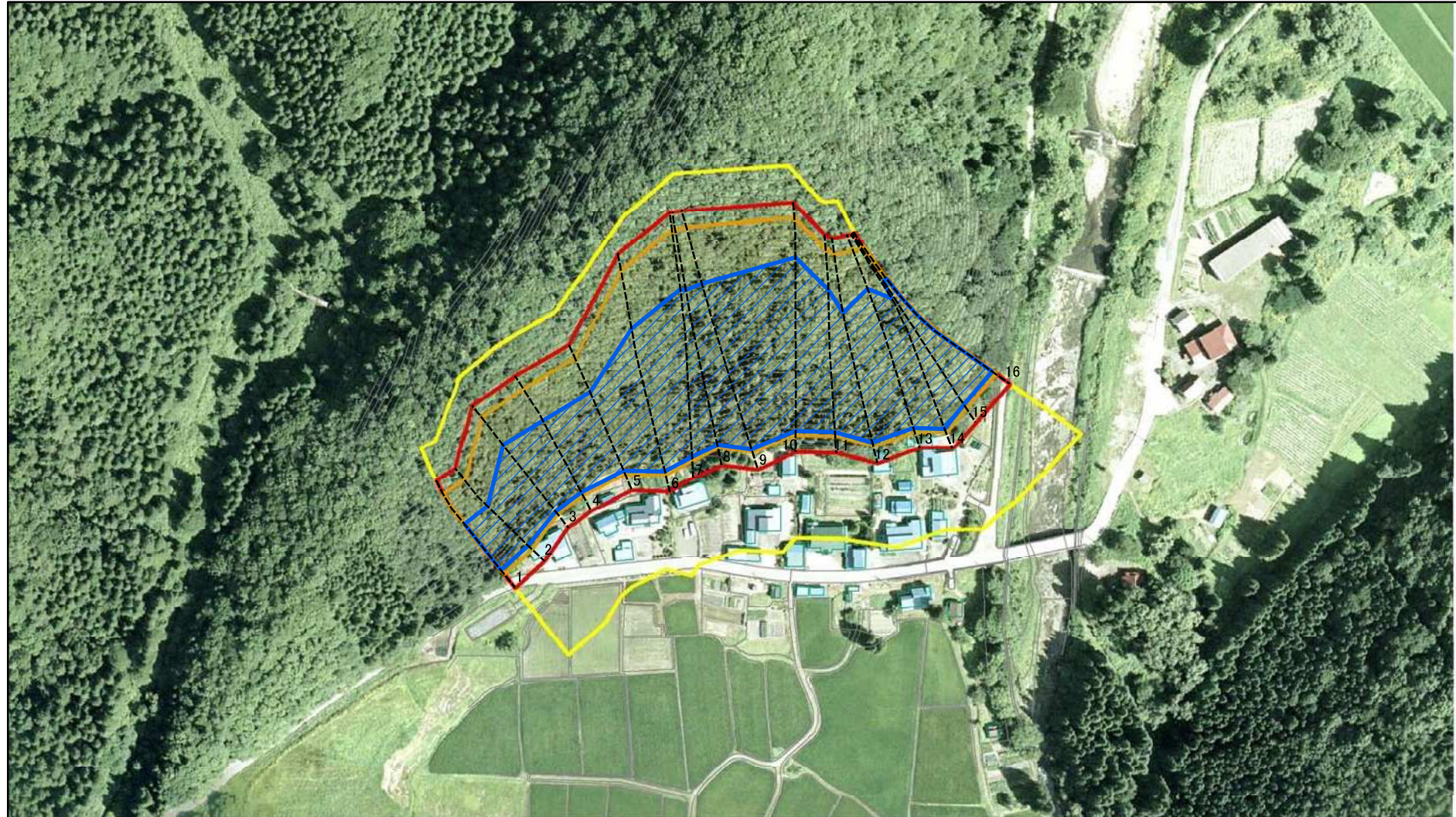
# 土砂災害警戒区域等の指定の公示に係る図書(その2)



図中の数字は横断測線番号を示す

<b>様式-2(急)</b> <b>土砂災害警戒区域・土砂災害特別警戒区域</b> <b>区域図(その1)</b>	土砂災害防止法施行令第二条の基準に該当する区域		N	自然現象の種類	急傾斜地の崩壊	箇所番号	I-188
	土砂災害防止法施行令第三条の基準に該当する区域			縮尺 1:2,500	告示番号	第125号	箇所名
	土砂等の(移動)高さが1m以下の場合、土砂等の移動による力が100kN/mを超える区域		告示年月日		令和2年3月24日	所在地	秋田県北秋田市七日市字明利又及び水無
	土砂等の堆積の高さが3mを超える区域						
それ以外の区域							

# 土砂災害警戒区域等の指定の公示に係る図書(その2)



図中の数字は横断測線番号を示す

様式-2(急)

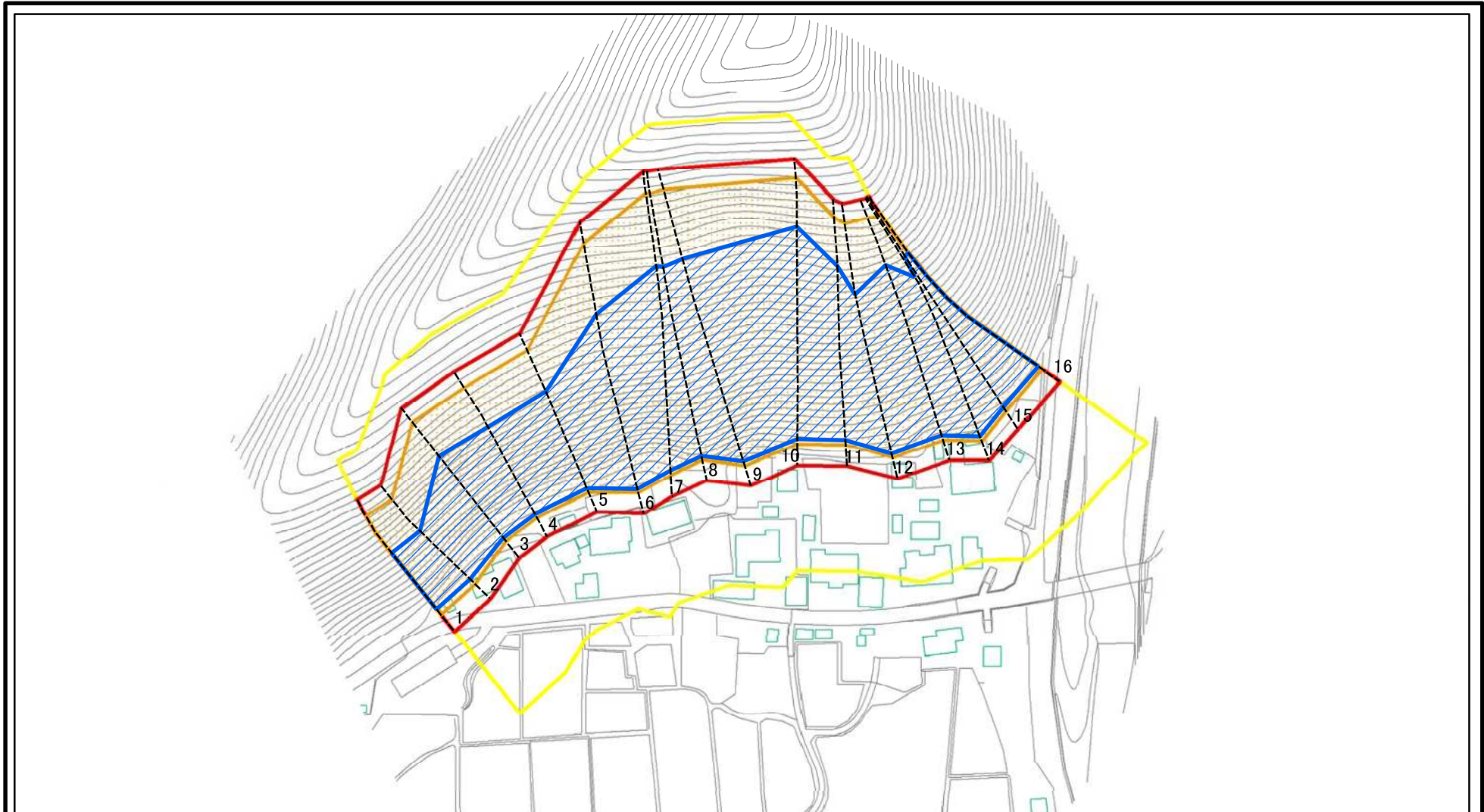
土砂災害警戒区域・土砂災害特別警戒区域  
区域図(その1)

土砂災害防止法施行令第二条の基準に該当する区域	
土砂災害防止法施行令第三条の基準に該当する区域	
土砂等の(移動)高さが1m以下の場合、土砂等の移動による力が100kN/mを超える区域	
土砂等の堆積の高さが3mを超える区域	
それ以外の区域	

N  
縮尺  
1:2,500

自然現象の種類	急傾斜地の崩壊	箇所番号	I-188
告示番号	第125号	箇所名	明利又
告示年月日	令和2年3月24日	所在地	秋田県北秋田市七日市字明利又及び水無

# 土砂災害警戒区域等の指定の公示に係る図書(その2-1)

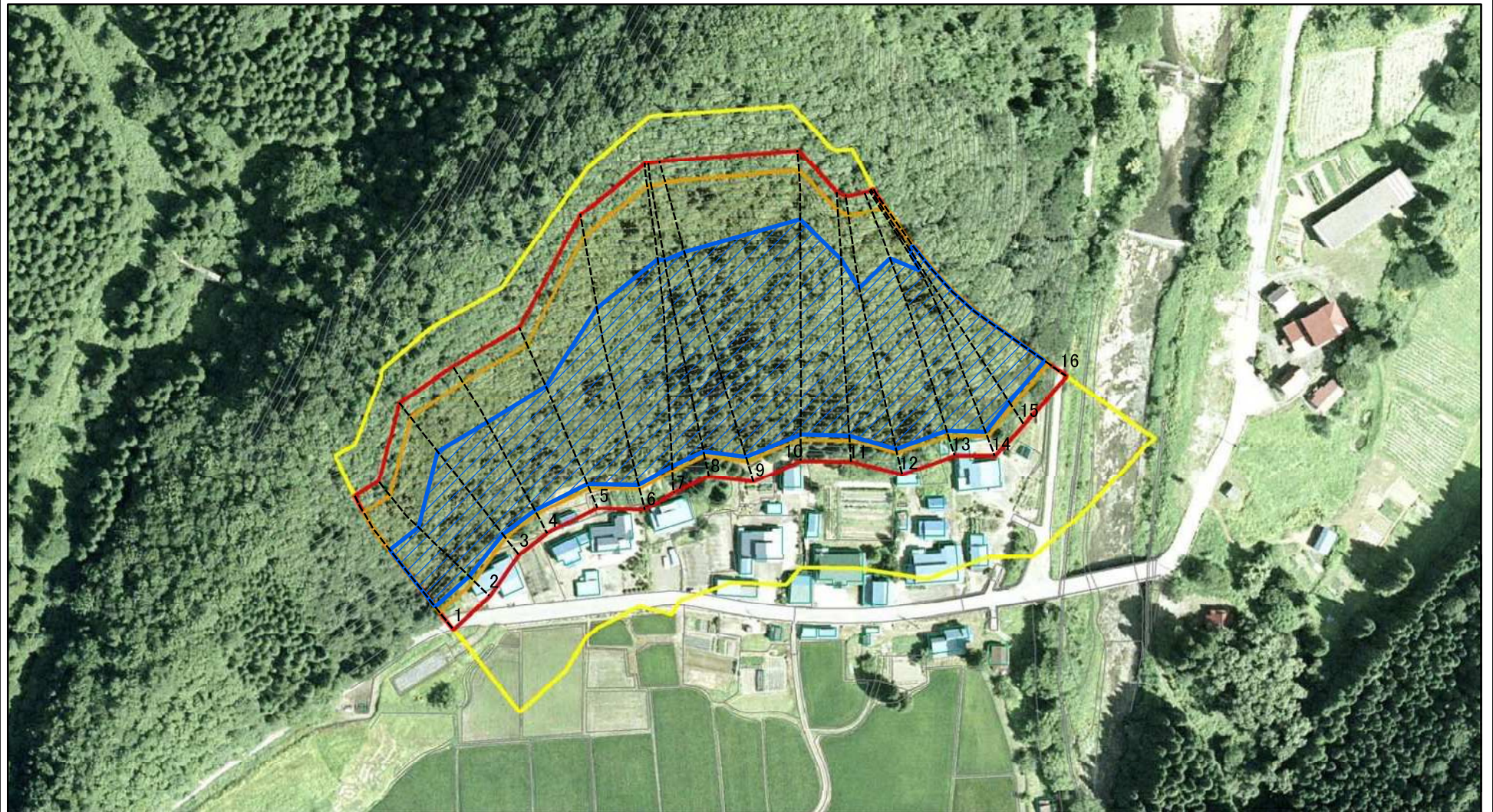


0 25 50 100  
m

図中の数字は横断測線番号を示す

<b>様式-2-1(急)</b> 土砂災害警戒区域・土砂災害特別警戒区域 区域図(その2)	土砂災害防止法施行令第二条の基準に該当する区域		N 縮尺 1:2,000	自然現象の種類	急傾斜地の崩壊	箇所番号	I-188
	土砂災害防止法施行令第三条の基準に該当する区域			告示番号	第125号	箇所名	明利又
	それ以外の区域			告示年月日	令和2年3月24日	所在地	秋田県北秋田市七日市字明利又及び水無

# 土砂災害警戒区域等の指定の公示に係る図書(その2-1)

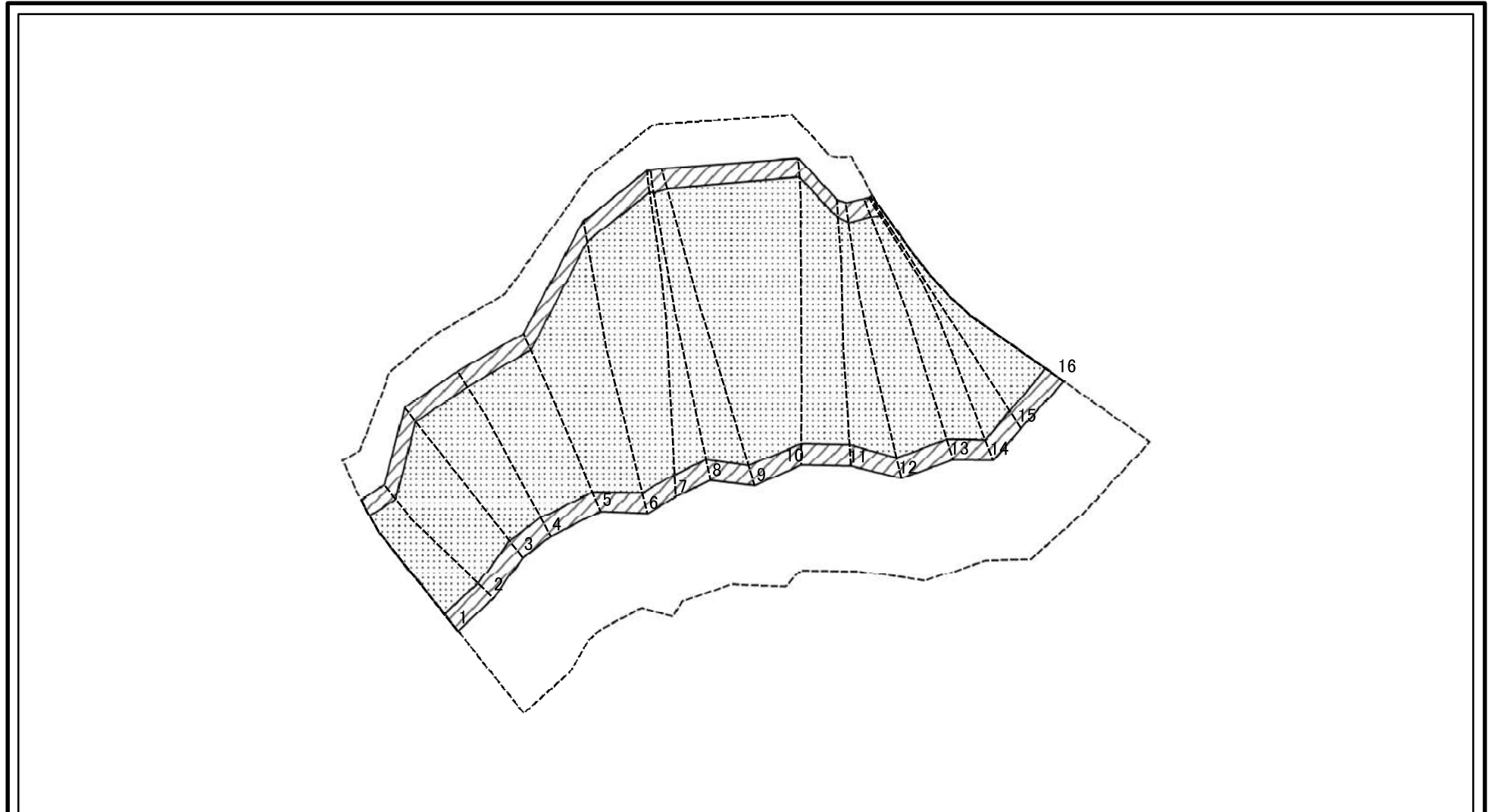


0 25 50 100  
m

図中の数字は横断測線番号を示す

<b>様式-2-1(急)</b> <b>土砂災害警戒区域・土砂災害特別警戒区域</b> <b>区域図(その2)</b>	土砂災害防止法施行令第二条の基準に該当する区域		N 縮尺 1:2,000	自然現象の種類	急傾斜地の崩壊	箇所番号	I-188
	土砂災害防止法施行令第三条の基準に該当する区域	  		告示番号	第125号	箇所名	明利又
	それ以外の区域			告示年月日	令和2年3月24日	所在地	秋田県北秋田市七日市明利又及び水無

# 土砂災害警戒区域等の指定の公示に係る図書(その2-2)



0 25 50 100  
m

図中の数字は横断測線番号を示す

様式-2-2(急)  
土砂災害特別警戒区域の区域区分図  
(急傾斜地の崩壊に伴う土石等の移動により  
建築物の地上部に作用すると想定される力)

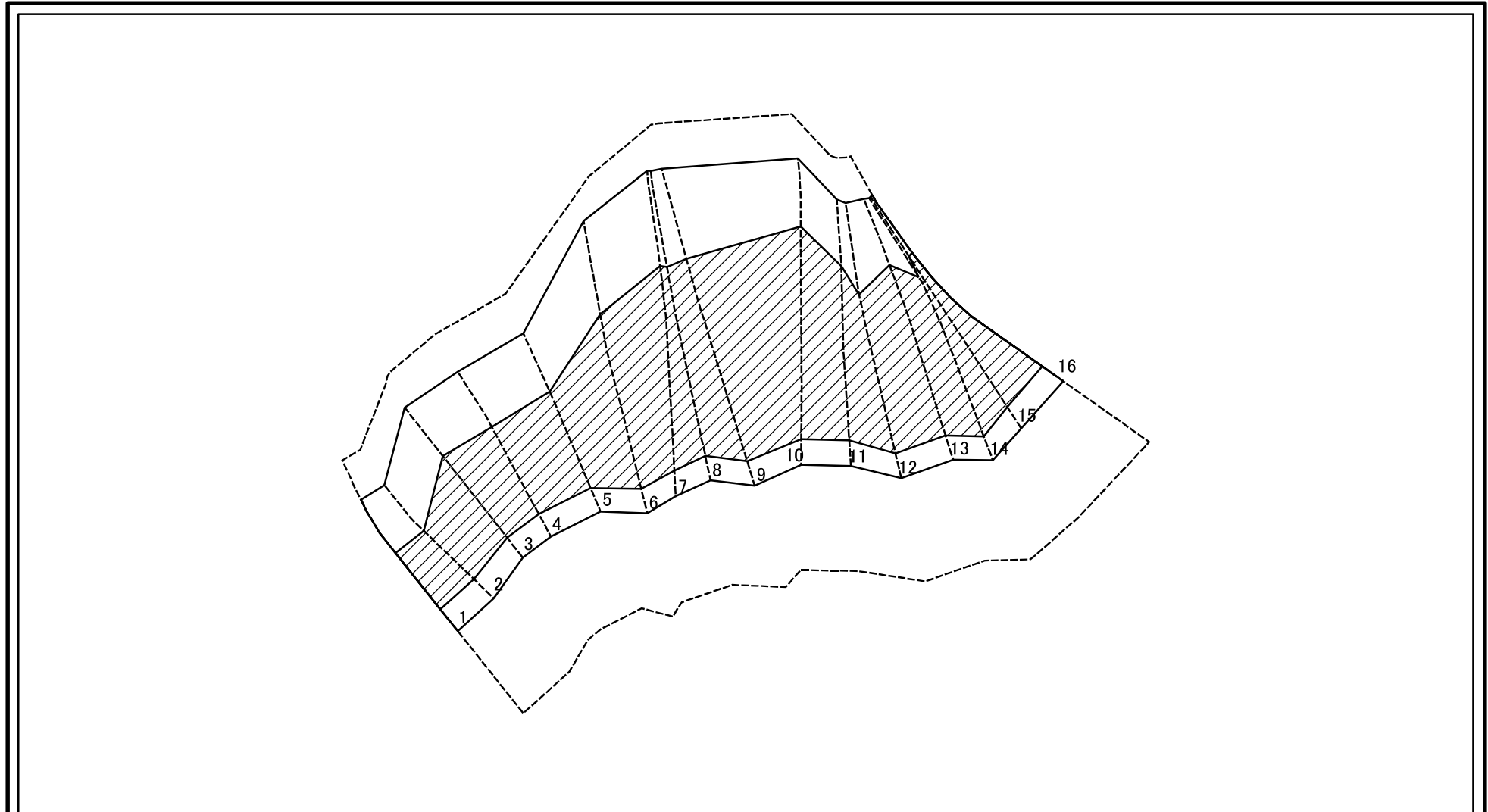
土砂災害防止法施行令第二条の基準に該当する区域	
土砂災害防止法施行令第三条の基準に該当する区域	
それ以外の区域	

縮尺	
	1:2,000

自然現象の種類	急傾斜地の崩壊
告示番号	第125号
告示年月日	令和2年3月24日

箇所番号	I-188
箇所名	明利又
所在地	秋田県北秋田市七日市明利又及び水無

# 土砂災害警戒区域等の指定の公示に係る図書(その2-3)



0 25 50 100  
m

図中の数字は横断測線番号を示す

様式-2-3(急)  
土砂災害特別警戒区域の区域区分図  
(急傾斜地の崩壊に伴う土石等の堆積により  
建築物の地上部に作用すると想定される力)

土砂災害防止法施行令第二条の基準に該当する区域



土砂災害防止法  
施行令第三条の  
基準に該当する  
区域



それ以外の区域



N  
縮尺  
1:2,000

自然現象  
の種類  
告示番号  
告示年月日

急傾斜地の崩壊  
第125号  
令和2年3月24日

箇所番号  
箇所名  
所在地

I-188  
明利又  
秋田県北秋田市七日市字明利又  
及び水無

## 土砂災害警戒区域等の指定の公示に係る図書(その3)

横断測線の区間	土石等の移動により建築物の地上部に作用すると想定される力				土石等の堆積により建築物の地上部に作用すると想定される力				横断測線の区間	土石等の移動により建築物の地上部に作用すると想定される力				土石等の堆積により建築物の地上部に作用すると想定される力			
	土石等の(移動)高さが1m以下の場合、土石等の移動による力が100kN/m <sup>2</sup> を超える区域		それ以外の区域		土石等の堆積の高さが3mを超える区域		それ以外の区域			土石等の(移動)高さが1m以下の場合、土石等の移動による力が100kN/m <sup>2</sup> を超える区域		それ以外の区域		土石等の堆積の高さが3mを超える区域		それ以外の区域	
	力の大きさのうち最大のもの (kN/m <sup>2</sup> )	土石等の高さ (m)	力の大きさのうち最大のもの (kN/m <sup>2</sup> )	土石等の高さ (m)	力の大きさのうち最大のもの (kN/m <sup>2</sup> )	土石等の高さ (m)	力の大きさのうち最大のもの (kN/m <sup>2</sup> )	土石等の高さ (m)		力の大きさのうち最大のもの (kN/m <sup>2</sup> )	土石等の高さ (m)	力の大きさのうち最大のもの (kN/m <sup>2</sup> )	土石等の高さ (m)	力の大きさのうち最大のもの (kN/m <sup>2</sup> )	土石等の高さ (m)	力の大きさのうち最大のもの (kN/m <sup>2</sup> )	土石等の高さ (m)
1 ~ 2	164.25	1.00	100.00	1.00	19.78	3.91	15.16	3.00	~								
2 ~ 3	166.17	1.00	100.00	1.00	21.69	4.29	15.16	3.00	~								
3 ~ 4	166.17	1.00	100.00	1.00	21.69	4.29	15.16	3.00	~								
4 ~ 5	165.55	1.00	100.00	1.00	21.37	4.23	15.16	3.00	~								
5 ~ 6	165.55	1.00	100.00	1.00	21.37	4.23	15.16	3.00	~								
6 ~ 7	157.96	1.00	100.00	1.00	19.90	3.94	15.16	3.00	~								
7 ~ 8	156.62	1.00	100.00	1.00	19.76	3.91	15.16	3.00	~								
8 ~ 9	159.03	1.00	100.00	1.00	20.01	3.96	15.16	3.00	~								
9 ~ 10	164.48	1.00	100.00	1.00	20.77	4.11	15.16	3.00	~								
10 ~ 11	165.30	1.00	100.00	1.00	20.96	4.15	15.16	3.00	~								
11 ~ 12	165.30	1.00	100.00	1.00	20.96	4.15	15.16	3.00	~								
12 ~ 13	162.42	1.00	100.00	1.00	20.45	4.05	15.16	3.00	~								
13 ~ 14	162.42	1.00	100.00	1.00	20.45	4.05	15.16	3.00	~								
14 ~ 15	162.27	1.00	100.00	1.00	20.43	4.04	15.16	3.00	~								
15 ~ 16	163.60	1.00	100.00	1.00	20.64	4.08	15.16	3.00	~								
~									~								
~									~								
~									~								
~									~								
~									~								
~									~								
~									~								
~									~								
~									~								
~									~								
~									~								
~									~								
~									~								
~									~								

様式-3(急) 建築物の構造の規制に必要な衝撃に関する事項	自然現象の種類	急傾斜地の崩壊	箇所番号	I-188
	告示番号	第125号	箇所名	明利又
	告示年月日	令和2年3月24日	所在地	秋田県北秋田市七日市字明利又及び水無