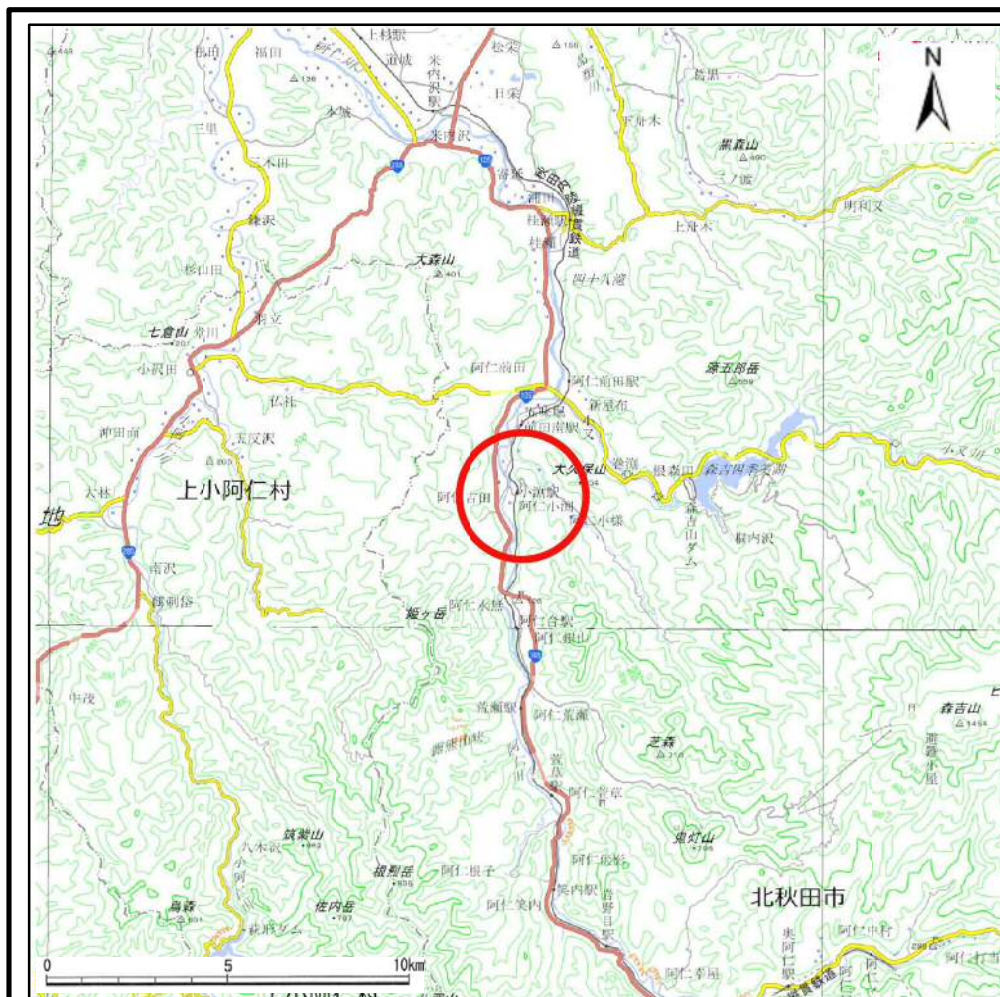
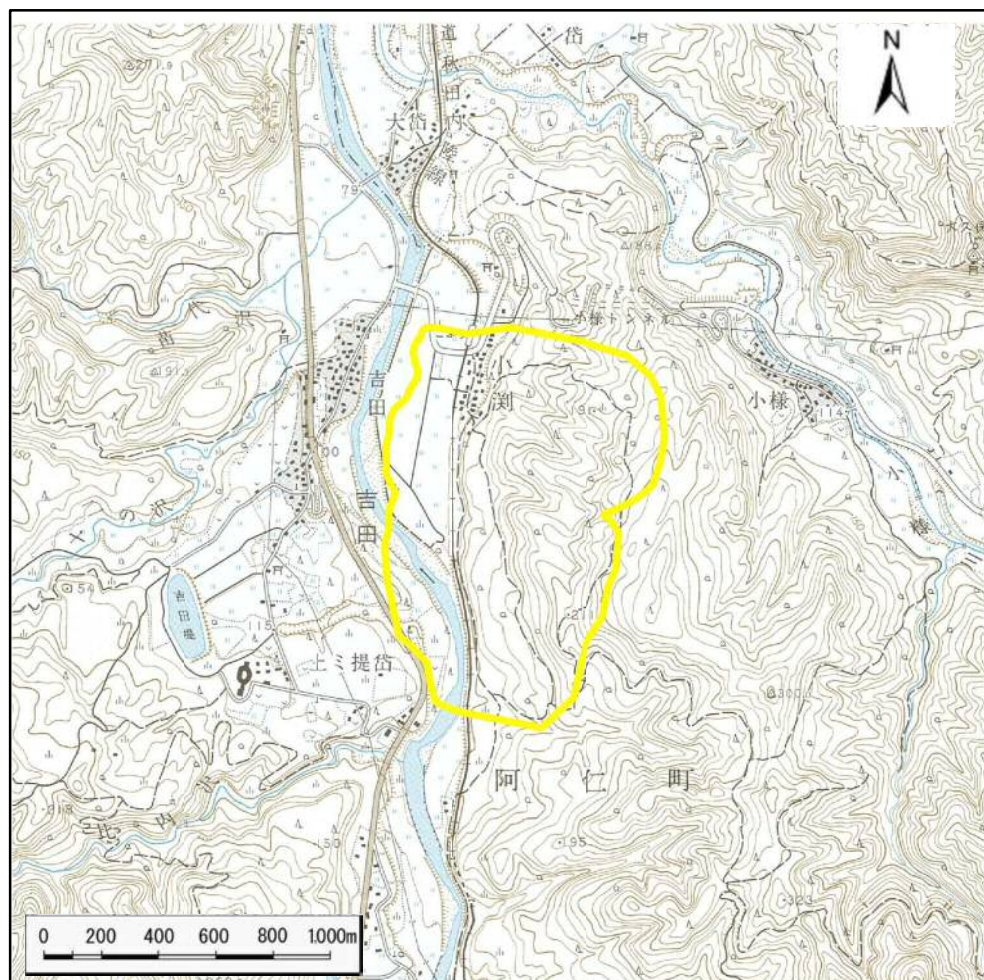


# 土砂災害警戒区域等の指定の公示に係る図書(その1)



(1/200,000)



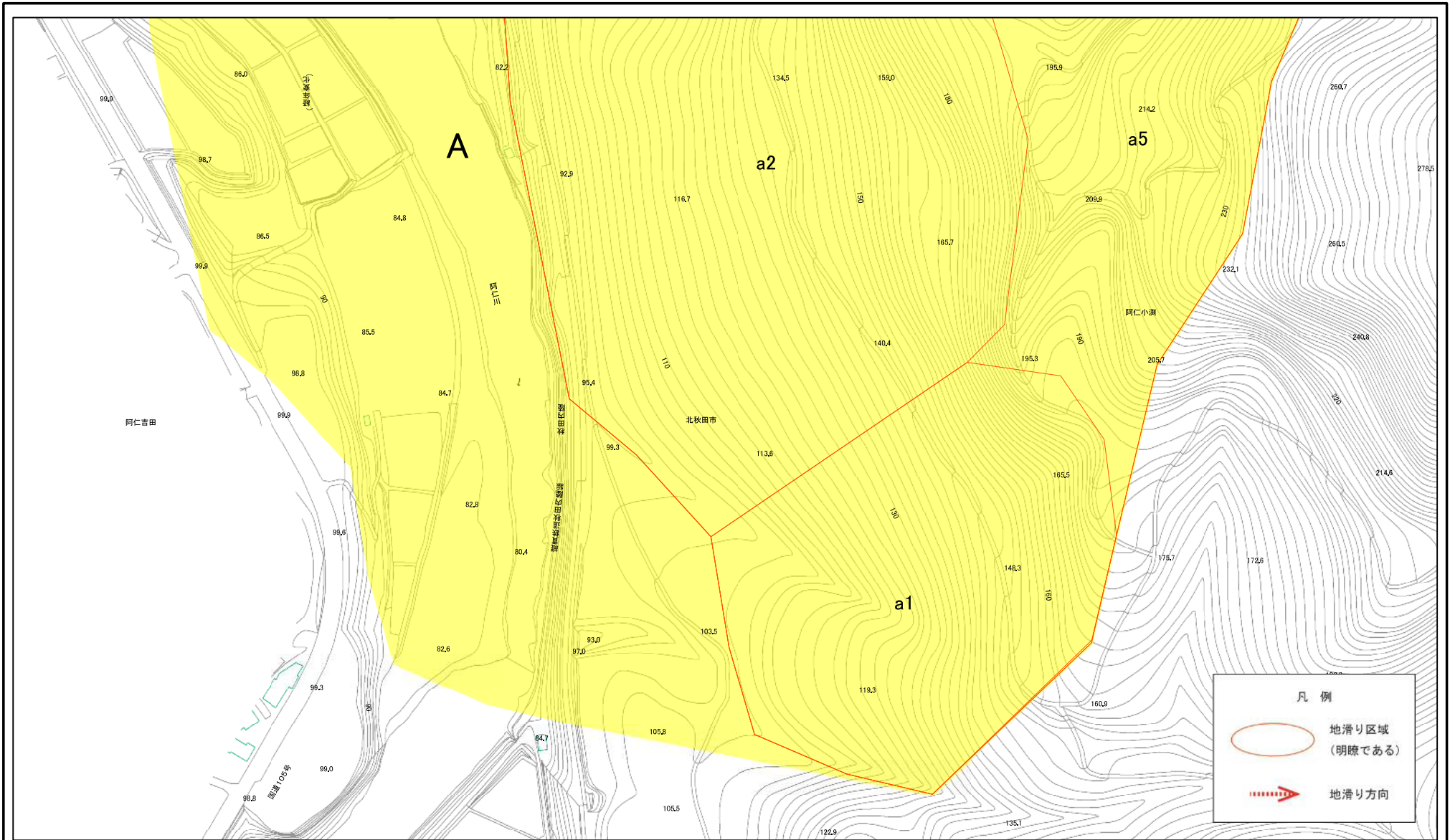
(1/25,000)

様式-1(地)  
土砂災害警戒区域 位置図

自然現象の種類	地滑り
箇所番号	32
箇所名	小淵
地滑り区域名	A区域
所在地	秋田県北秋田市阿仁小淵字小淵、谷地、前田、川反、家ノ上、山下タ、柳生、高田及び尻高沢並びに同市阿仁吉田字中新堤、上ミ堤岱、下新堤及び上野道下タ

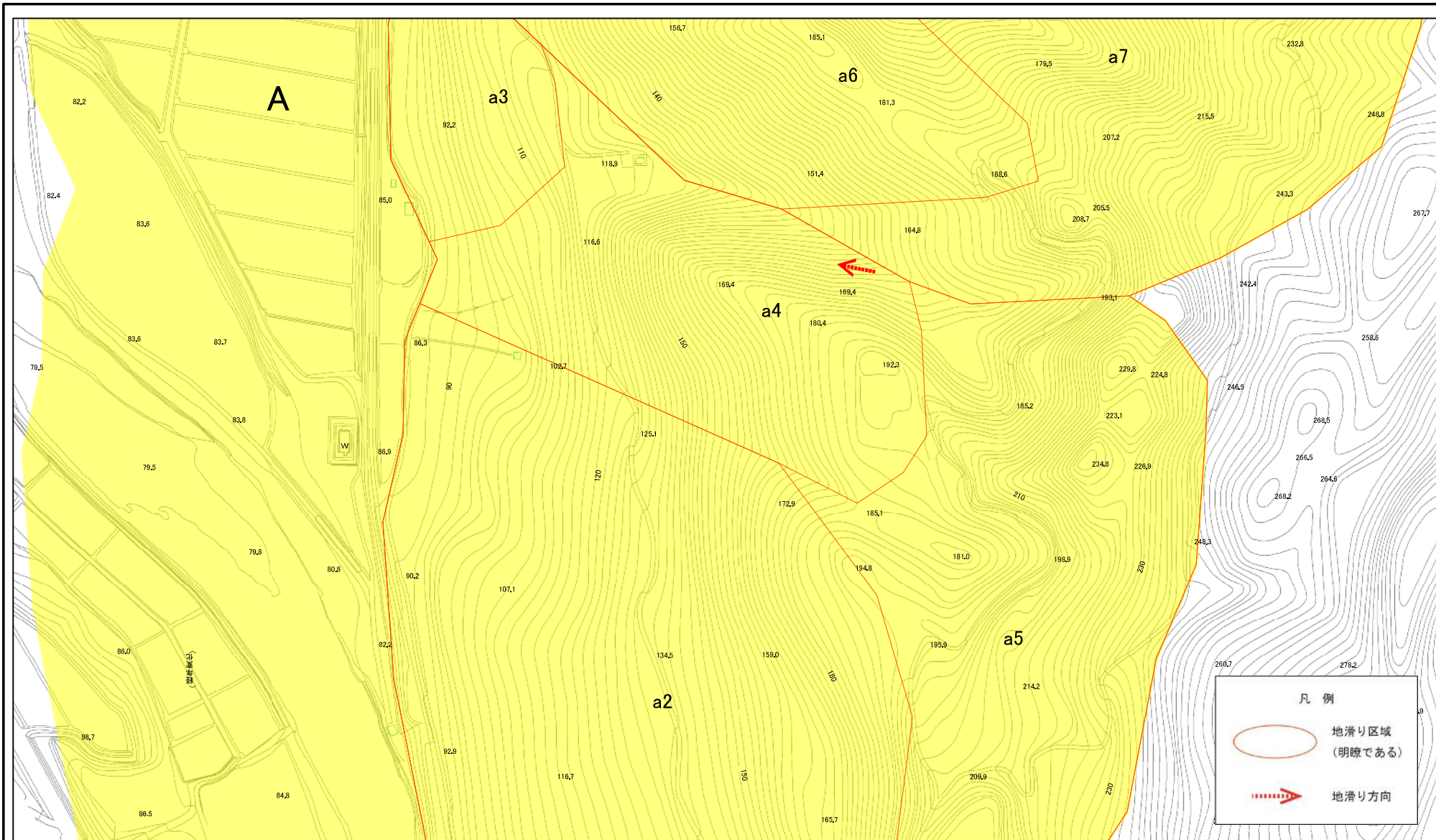
この地図は、国土地理院長の承認を得て、同院発行の2万5千分1地形図、電子地形図25000及び電子地形図20万を複製したものである。(承認番号 平30情複、第922号)

# 土砂災害警戒区域等の指定の公示に係る図書(その2)



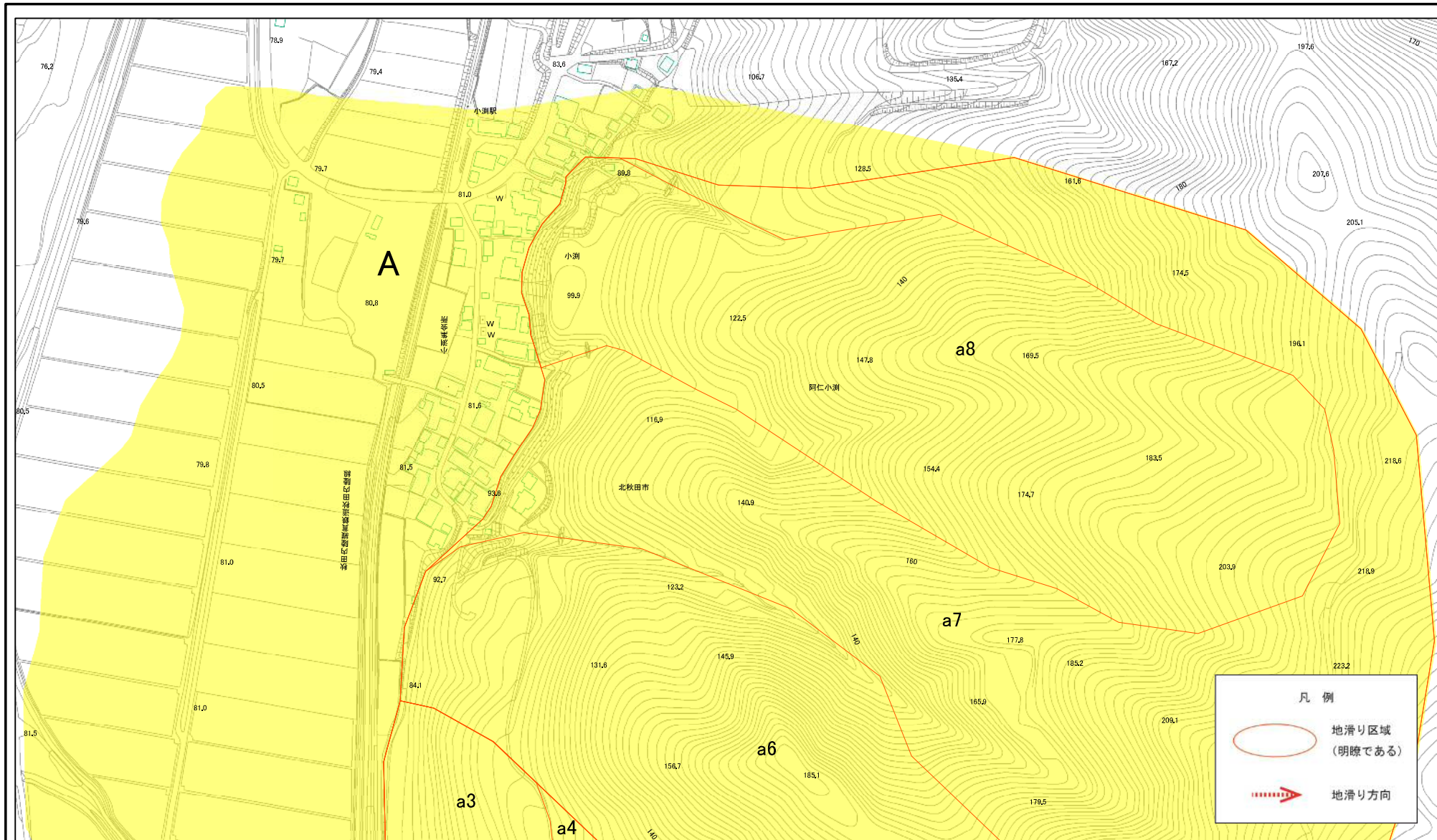
様式-2(地) 土砂災害警戒区域 区域図	土砂災害防止法施行令第二条の基準に該当する区域(土砂災害警戒区域)		N 	自然現象の種類 地滑り	箇所番号 32	箇所名 小淵
		縮尺 1:2,500		告示番号 第153号	地滑り区域名 A区域	
				告示年月日 平成31年 3月22日	所在地 秋田県北秋田市阿仁小淵字小淵、谷地、前田、川反、家ノ上、山下タ、柳生、高田及び尻高沢並びに同市阿仁吉田字中新堰、上ミ堤、下新堰及び上野道下タ	

# 土砂災害警戒区域等の指定の公示に係る図書(その2)



様式-2(地) 土砂災害警戒区域 区域図	土砂災害防止法施行令第二条の基準に該当する区域(土砂災害警戒区域)		N 縮尺 1:2,500	自然現象の種類 地滑り	箇所番号 32	箇所名 小淵
				告示番号 第153号	地滑り区域名 A区域	
				告示年月日 平成31年3月22日	所在地 秋田県北秋田市阿仁小淵字小淵、谷地、前田、川反、家ノ上、山下タ、柳生、高田及び尻高沢並びに同市阿仁吉田字中新塚、上ミ堤位、下新塚及び上野道下タ	

# 土砂災害警戒区域等の指定の公示に係る図書(その2)



0 25 50 100 150 200 m

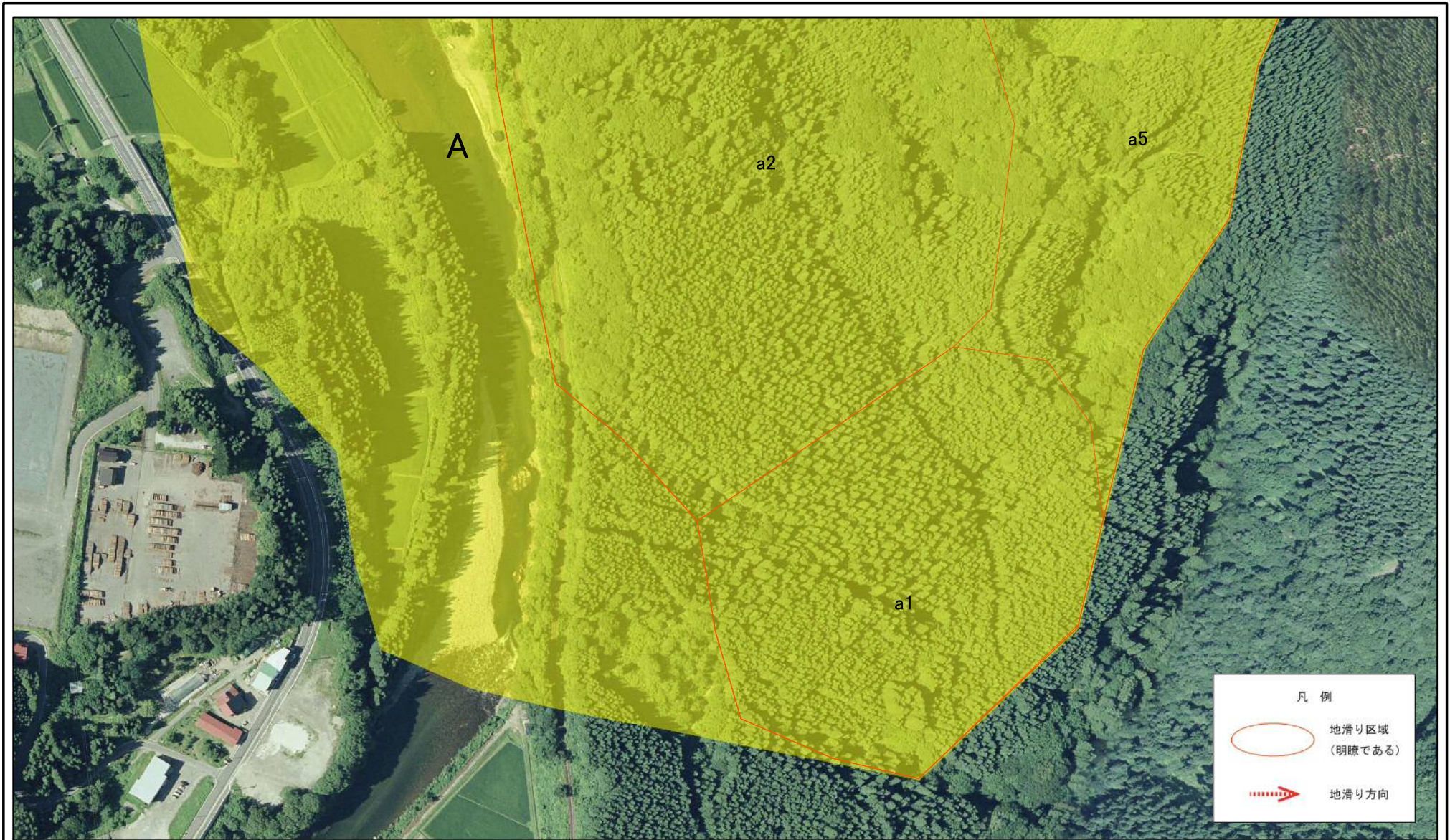
様式-2(地)  
土砂災害警戒区域 区域図

土砂災害防止法施行令第二条の基準に該当する区域(土砂災害警戒区域)

縮尺  
1:2,500

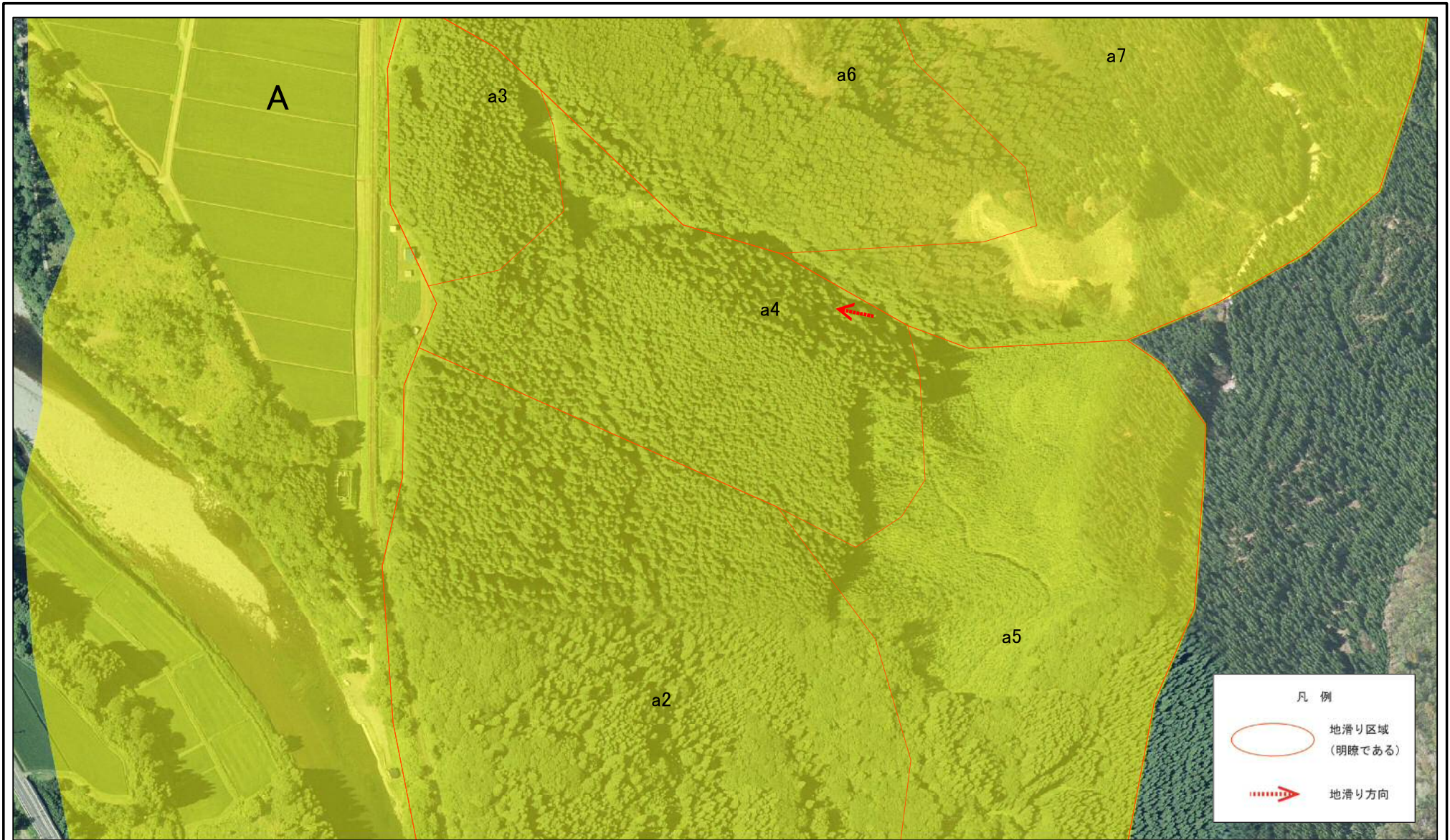
自然現象の種類	地滑り	箇所番号	32	箇所名	小淵
告示番号	第153号	地滑り区域名	A区域		
告示年月日	平成31年 3月22日	所在地	秋田県北秋田市阿仁小淵字小淵、谷地、前田、川反、家ノ上、山下タ、柳生、高田及び尻高沢並びに同市阿仁吉田字中新堤、上ミ堤、下新堤及び上野道下タ		

土砂災害警戒区域等の指定の公示に係る図書(その2)



様式-2(地) 土砂災害警戒区域 区域図	土砂災害防止法施行令第二条の基準に該当する区域(土砂災害警戒区域)		N 	自然現象の種類 地滑り	箇所番号 32	箇所名 小淵
		縮尺 1:2,500		告示番号 第153号	地滑り区域名 A区域	
				告示年月日 平成31年 3月22日	所在地 秋田県北秋田市阿仁小淵字小淵、谷地、前田、川反、家ノ上、山下タ、柳生、高田及び尻高沢並びに同市阿仁吉田字中新堰、上ミ堤位、下新堰及び上野道下タ	

土砂災害警戒区域等の指定の公示に係る図書(その2)



様式-2(地) 土砂災害警戒区域 区域図	土砂災害防止法施行令第二条の基準に該当する区域(土砂災害警戒区域)		N 	自然現象の種類 地滑り	箇所番号 32	箇所名 小淵		
		縮尺 1:2,500		告示番号 第153号	地滑り区域名 A区域			
				告示年月日 平成31年 3月22日	所在地 秋田県北秋田市阿仁小淵字小淵、谷地、前田、川反、家ノ上、山下タ、柳生、高田及び尻高沢並びに同市阿仁吉田字中新堰、上ミ堤份、下新堰及び上野道下タ			

土砂災害警戒区域等の指定の公示に係る図書(その2)



様式-2(地) 土砂災害警戒区域 区域図	土砂災害防止法施行令第二条の基準に該当する区域(土砂災害警戒区域)		N 	自然現象の種類 地滑り	箇所番号 32	箇所名 小淵		
		縮尺 1:2,500		告示番号 第153号	地滑り区域名 A区域	所在地 秋田県北秋田市阿仁小淵字小淵、谷地、前田、川反、家ノ上、山下タ、柳生、高田及び尻高沢並びに同市阿仁吉田字中新堰、上ミ堤岱、下新堰及び上野道下タ		