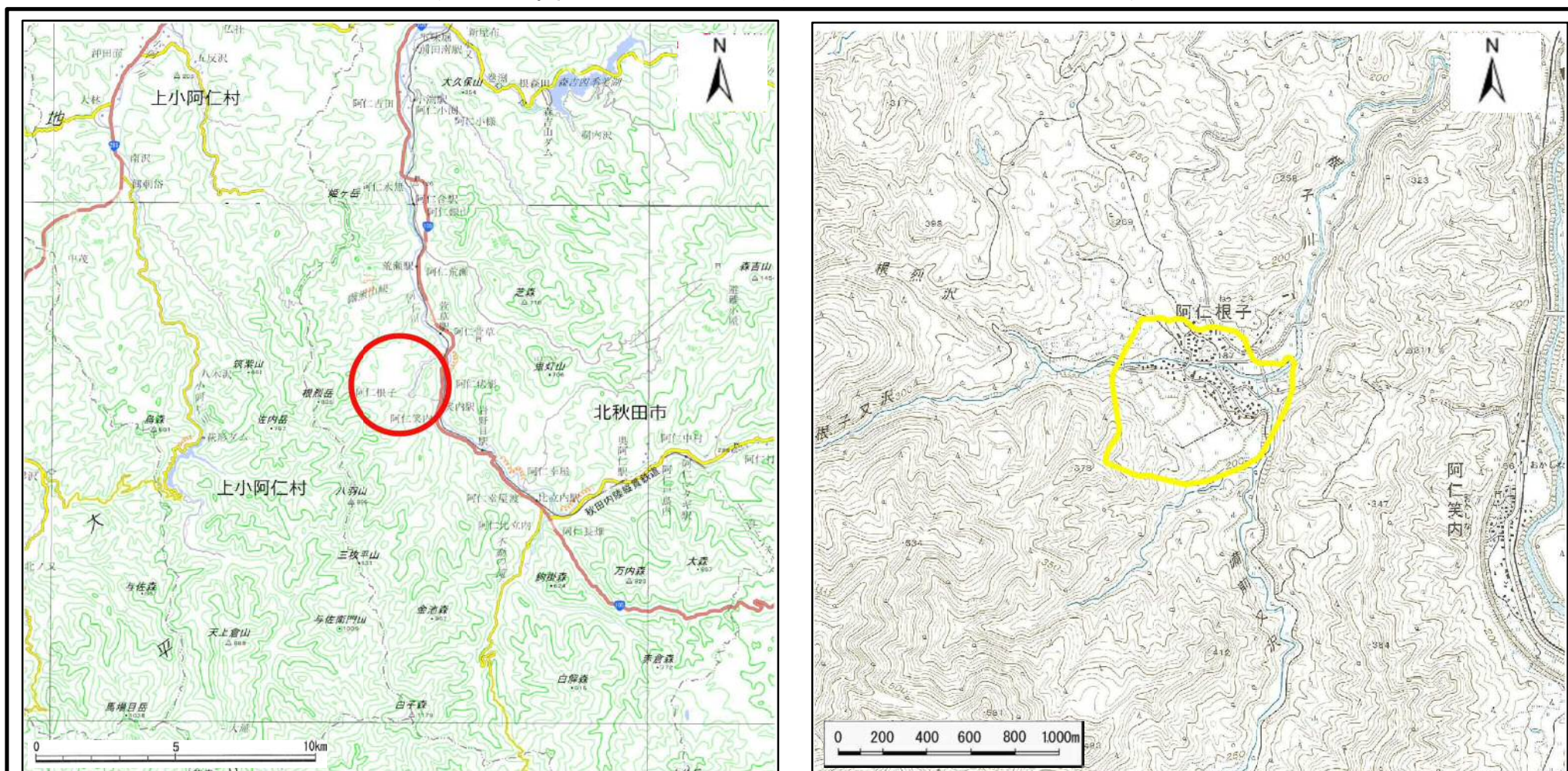


土砂災害警戒区域等の指定の公示に係る図書(その1)



(1/200,000)

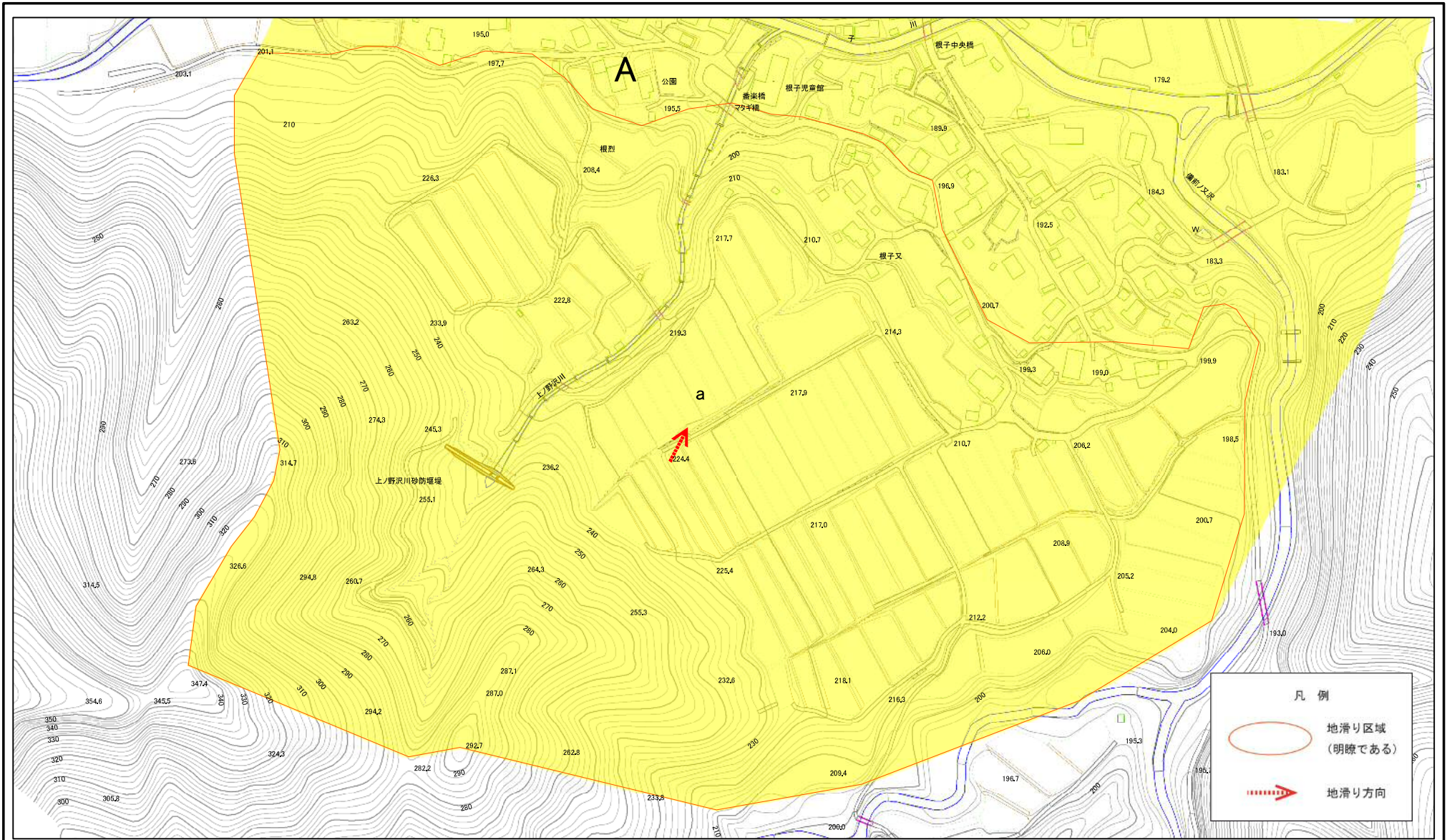
(1/25,000)

様式-1(地)
土砂災害警戒区域 位置図

自然現象の種類	地滑り
箇所番号	26
箇所名	根子
地滑り区域名	A区域
所在地	秋田県北秋田市阿仁根子字上ノ野、沢口長根、庄司野、館下段、根子又及び根烈

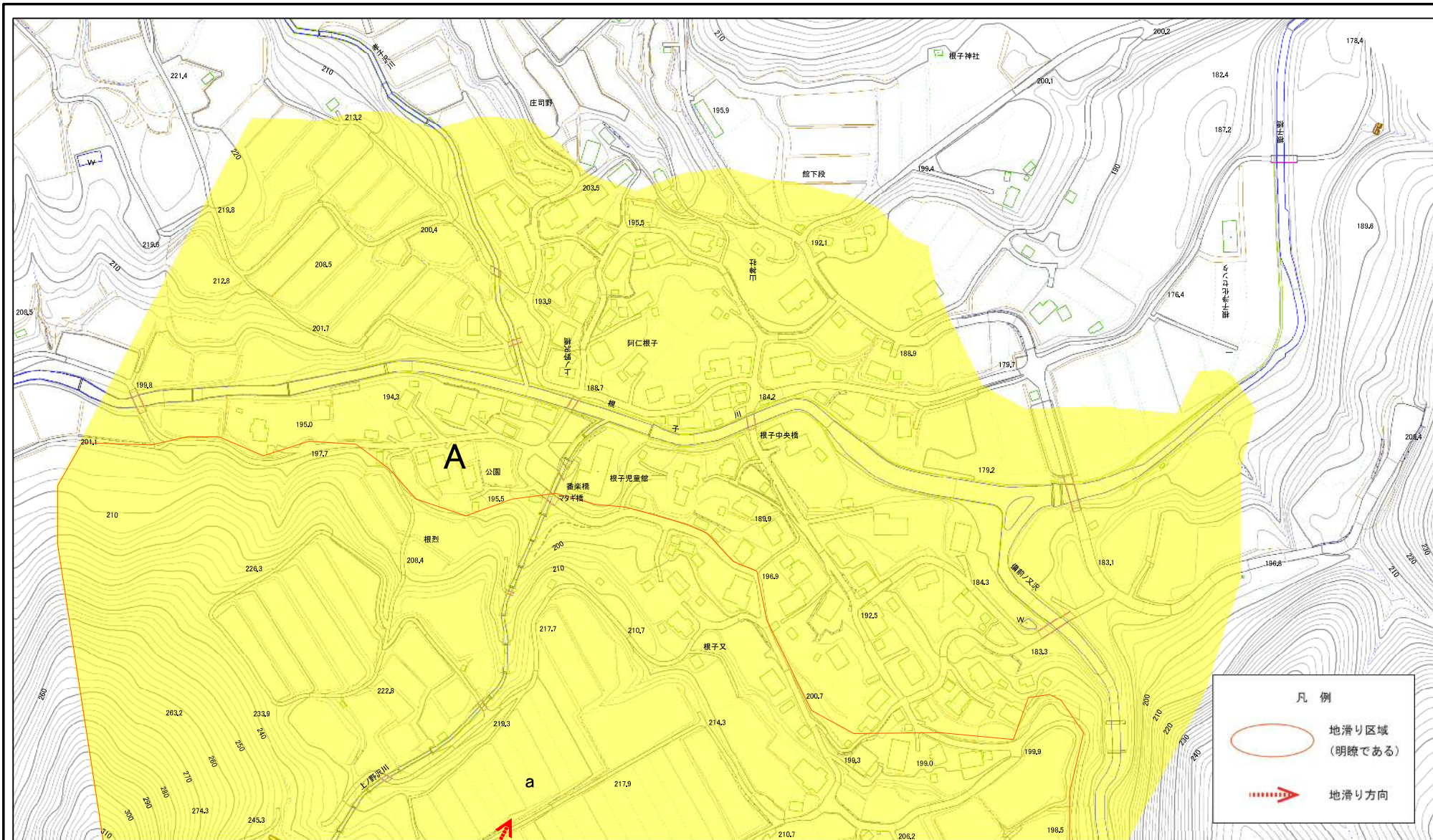
この地図は、国土地理院長の承認を得て、同院発行の2万5千分1地形図、電子地形図25000及び電子地形図20万を複製したものである。(承認番号 平30情複、第922号)

土砂災害警戒区域等の指定の公示に係る図書(その2)



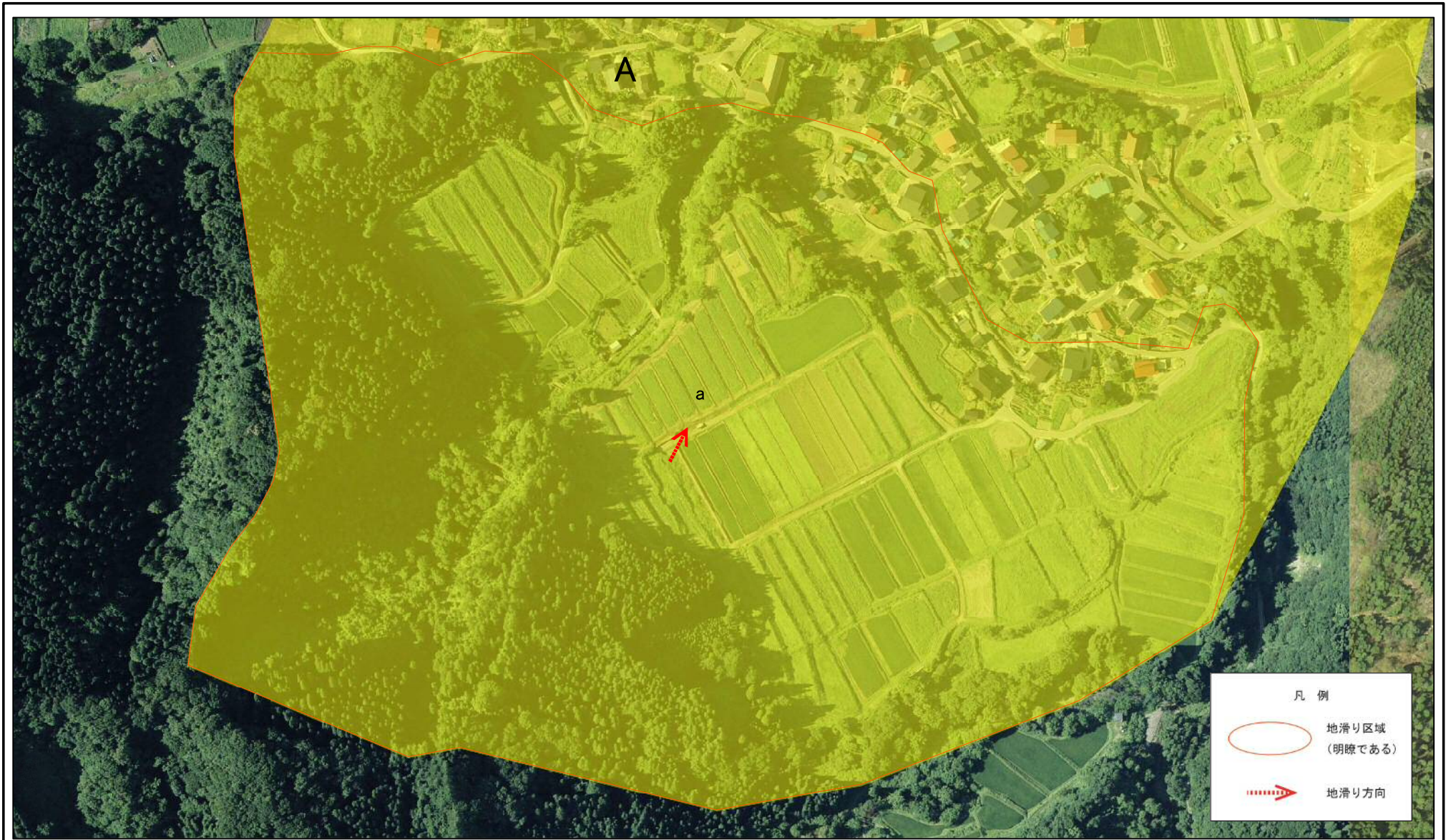
様式-2(地) 土砂災害警戒区域 区域図	土砂災害防止法施行令第二条の基準に該当する区域(土砂災害警戒区域)		自然現象の種類 地滑り	箇所番号 26	箇所名 根子
	縮尺 1:2,500	告示番号 第153号	地滑り区域名 A区域	所在地 秋田県北秋田市阿仁根子字上ノ野、沢口長根、庄司野、館下段、根子又及び根烈	
	告示年月日 平成31年 3月22日				

土砂災害警戒区域等の指定に係る図書(その2)



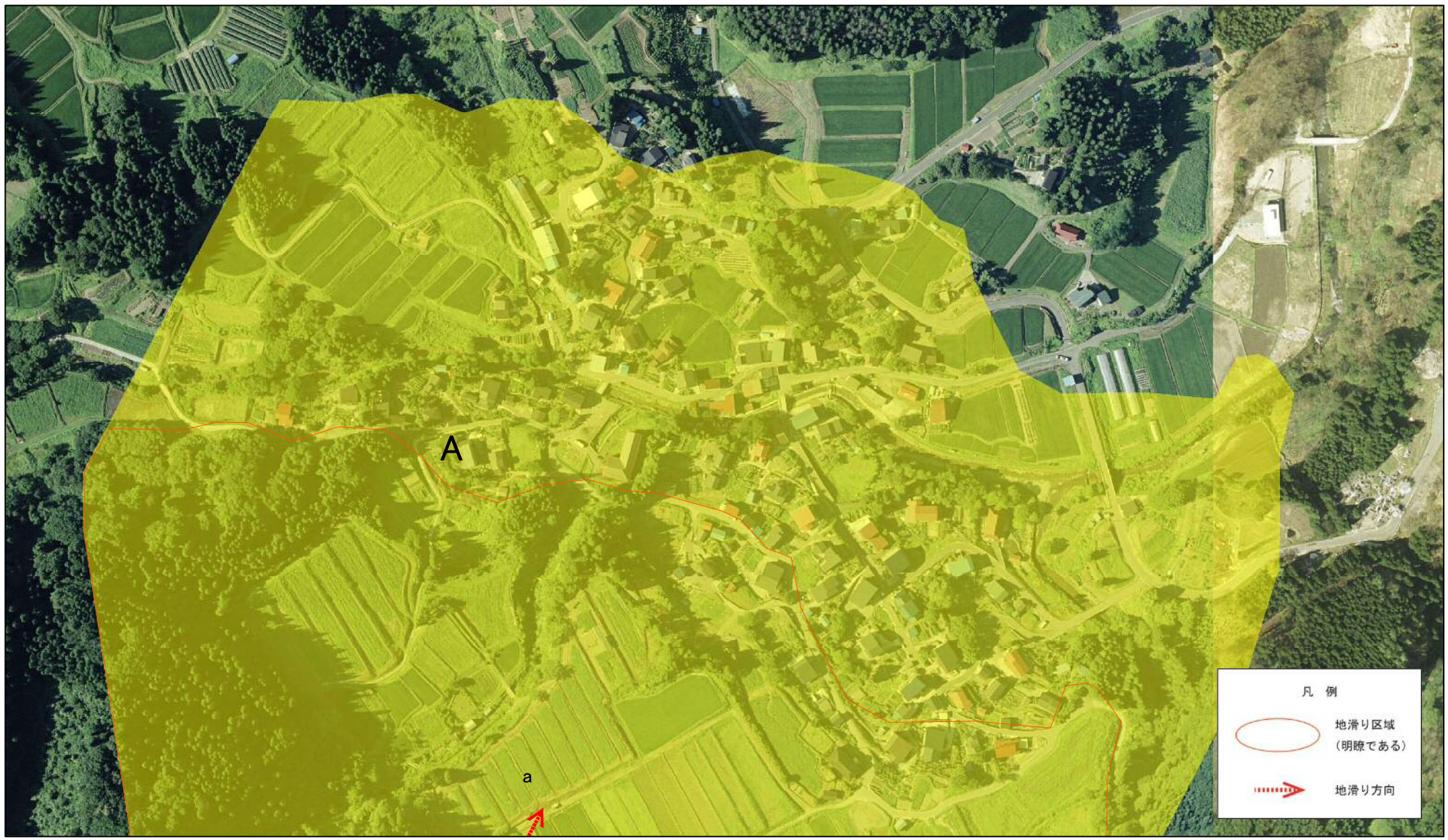
様式-2(地) 土砂災害警戒区域 区域図	土砂災害防止法施行令第二条の基準に該当する区域(土砂災害警戒区域)		自然現象の種類 地滑り	箇所番号 26	箇所名 根子
	縮尺 1:2,500	告示番号 第153号	告示年月日 平成31年3月22日	地滑り区域名 A区域	所在地 秋田県北秋田市阿仁根子字上ノ野、沢口長根、庄司野、館下段、根子又及び根烈
	0 25 50 100 150 200 m	告示年月日 平成31年3月22日	告示年月日 平成31年3月22日	告示年月日 平成31年3月22日	告示年月日 平成31年3月22日

土砂災害警戒区域等の指定の公示に係る図書(その2)



様式-2(地) 土砂災害警戒区域 区域図	土砂災害防止法施行令第二条の基準に該当する区域(土砂災害警戒区域)		N 	自然現象の種類 地滑り	箇所番号 26	箇所名 根子
		縮尺 1:2,500		告示番号 第153号	地滑り区域名 A区域	
				告示年月日 平成31年 3月22日	所在地 秋田県北秋田市阿仁根子字上ノ野、沢口長根、庄司野、館下段、根子又及び根烈	

土砂災害警戒区域等の指定の公示に係る図書(その2)



0 25 50 100 150 200 m

様式一2(地) 土砂災害警戒区域 区域図	土砂災害防止法施行令第二条の基準に該当する区域(土砂災害警戒区域)		N 	自然現象の種類 地滑り	箇所番号 26	箇所名 根子
		縮尺 1:2,500		告示番号 第153号	地滑り区域名 A区域	
				告示年月日 平成31年 3月22日	所在地 秋田県北秋田市阿仁根子字上ノ野、沢口長根、庄司野、館下段、根子又及び根烈	