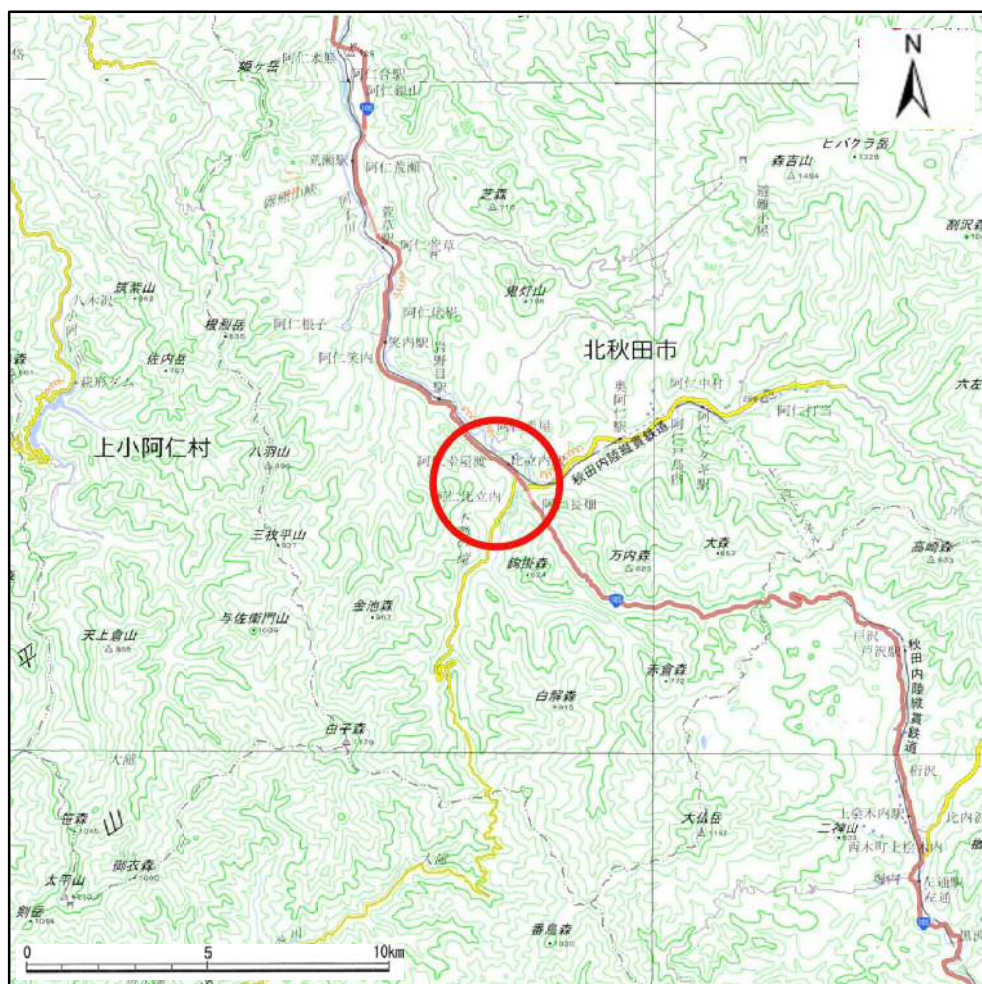
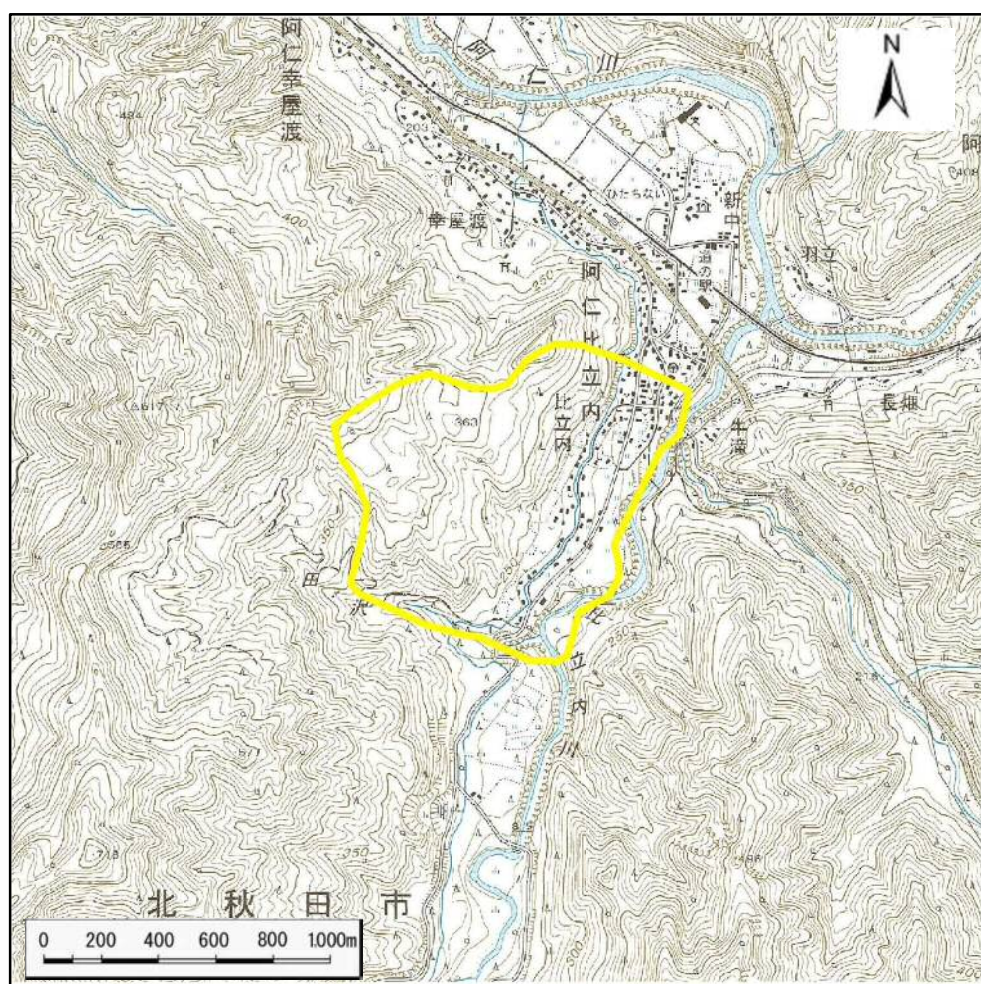


土砂災害警戒区域等の指定の公示に係る図書(その1)



(1/200,000)



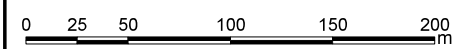
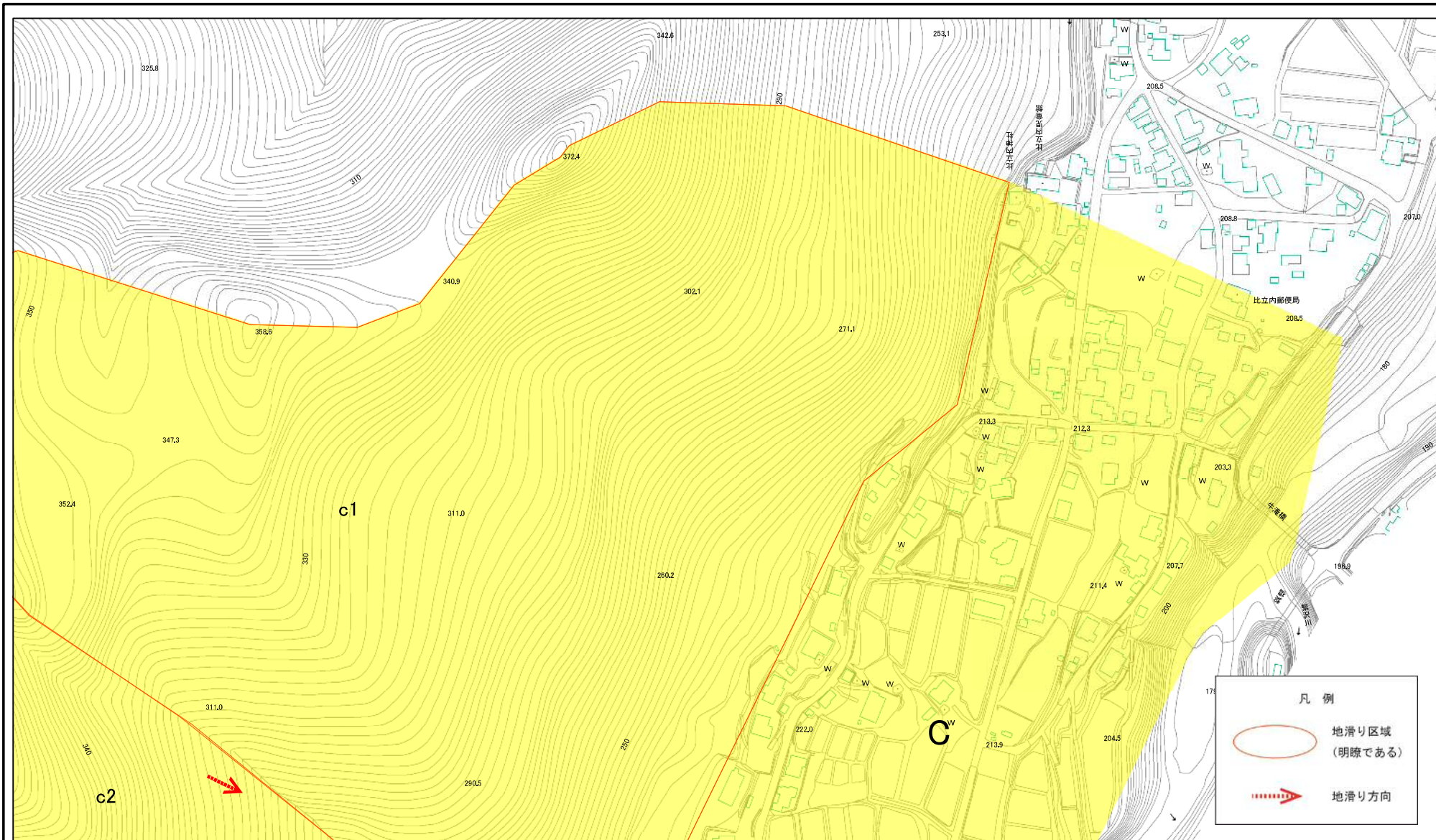
(1/25,000)

様式-1(地)
土砂災害警戒区域 位置図

自然現象の種類	地滑り
箇所番号	23-3
箇所名	比立内3
地滑り区域名	C区域
所在地	秋田県北秋田市阿仁幸屋渡山根並びに同市阿仁比立内字猿倉、田ノ沢、前田表、積沢及び梨木岱

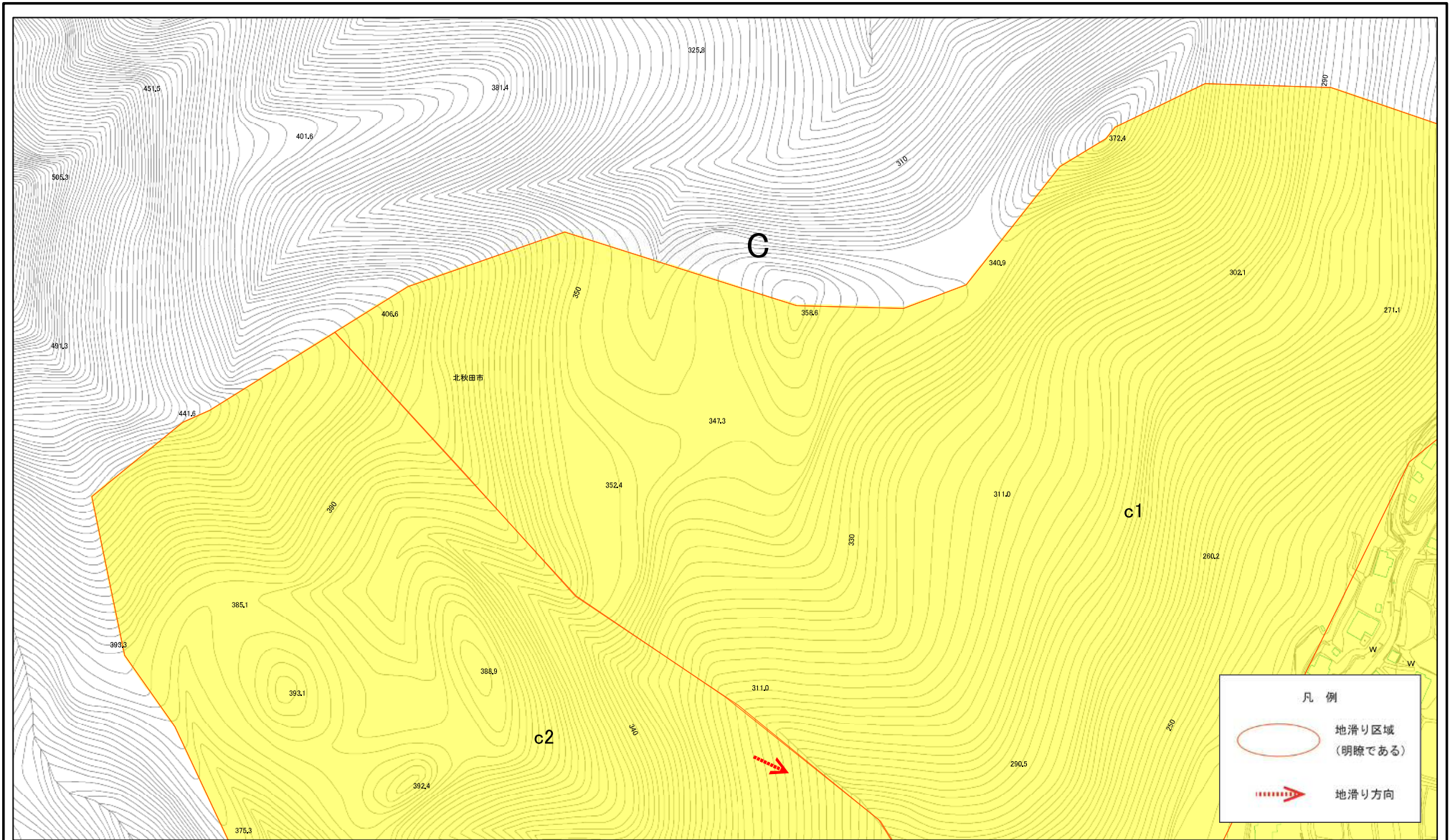
この地図は、国土地理院長の承認を得て、同院発行の2万5千分1地形図、電子地形図25000及び電子地形図20万を複製したものである。(承認番号 平30情複、第922号)

土砂災害警戒区域等の指定の公示に係る図書(その2)



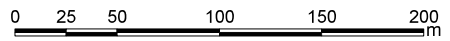
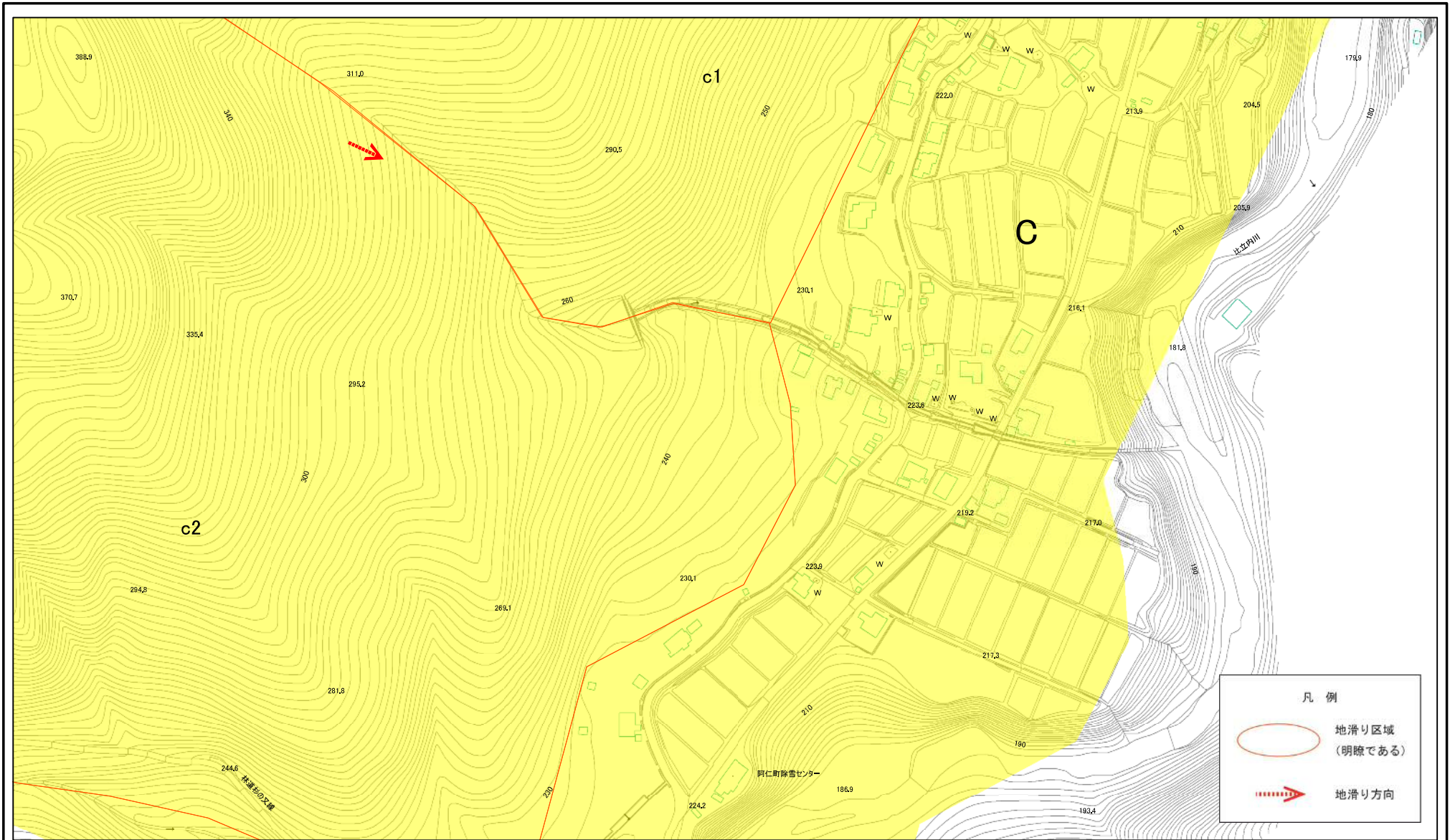
様式-2(地) 土砂災害警戒区域 区域図	土砂災害防止法施行令第二条の基準に該当する区域(土砂災害警戒区域)		N 	自然現象の種類 地滑り	箇所番号 23-3	箇所名 比立内3
		縮尺 1:2,500		告示番号 第153号	地滑り区域名 C区域	
				告示年月日 平成31年 3月22日	所在地 秋田県北秋田市阿仁幸屋渡字山根並びに同市阿仁比立内字猿倉、田ノ沢、前田表、積沢及び梨木岱	

土砂災害警戒区域等の指定の公示に係る図書(その2)



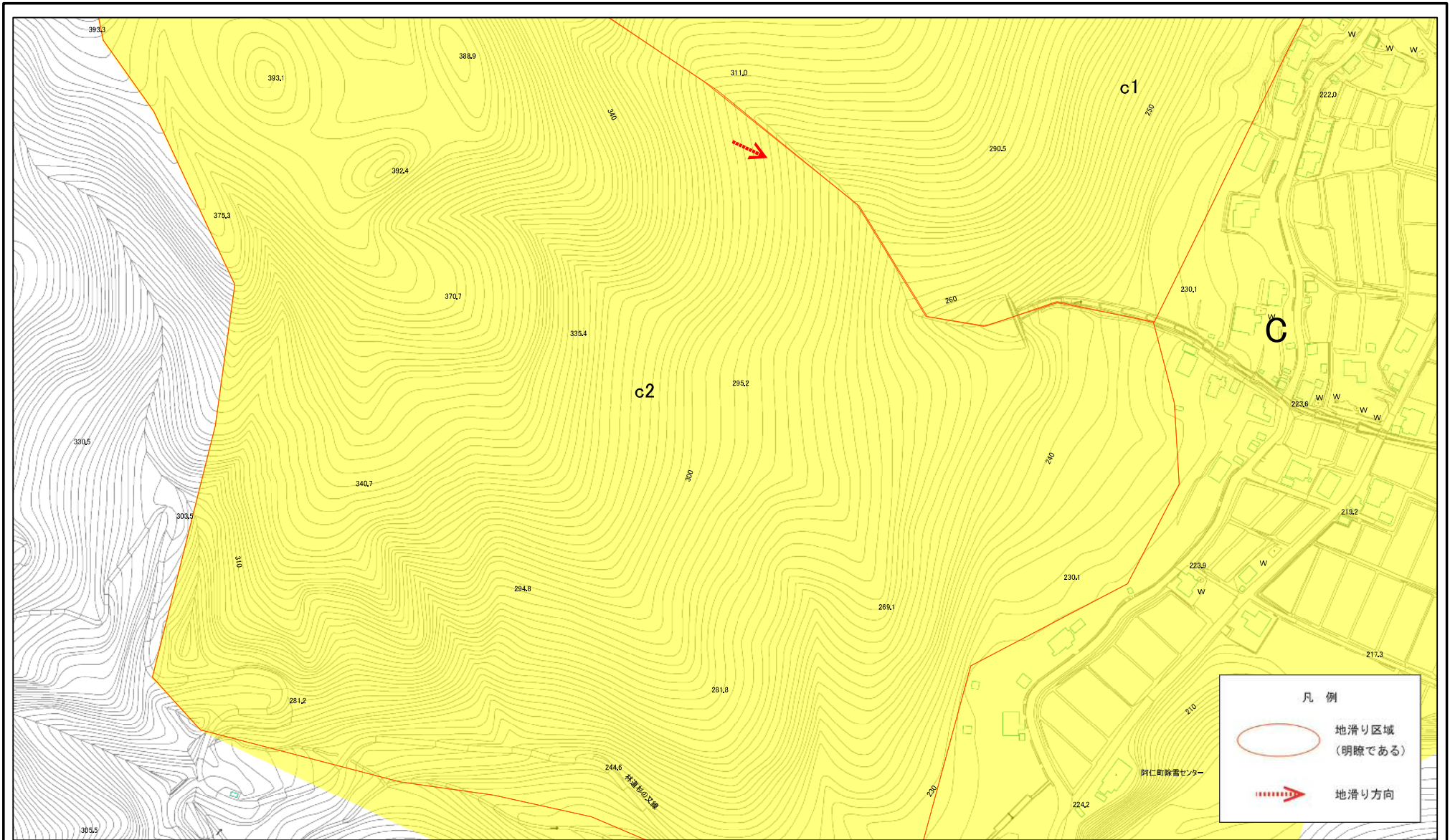
様式-2(地) 土砂災害警戒区域 区域図	土砂災害防止法施行令第二条の基準に該当する区域(土砂災害警戒区域)		N 縮尺 1:2,500	自然現象の種類 地滑り	箇所番号 23-3	箇所名 比立内3
				告示番号 第153号	地滑り区域名 C区域	
				告示年月日 平成31年 3月22日	所在地 秋田県北秋田市阿仁幸屋渡宇山根並びに同市阿仁比立内字猿倉、田ノ沢、前田表、積沢及び梨木位	

土砂災害警戒区域等の指定の公示に係る図書(その2)



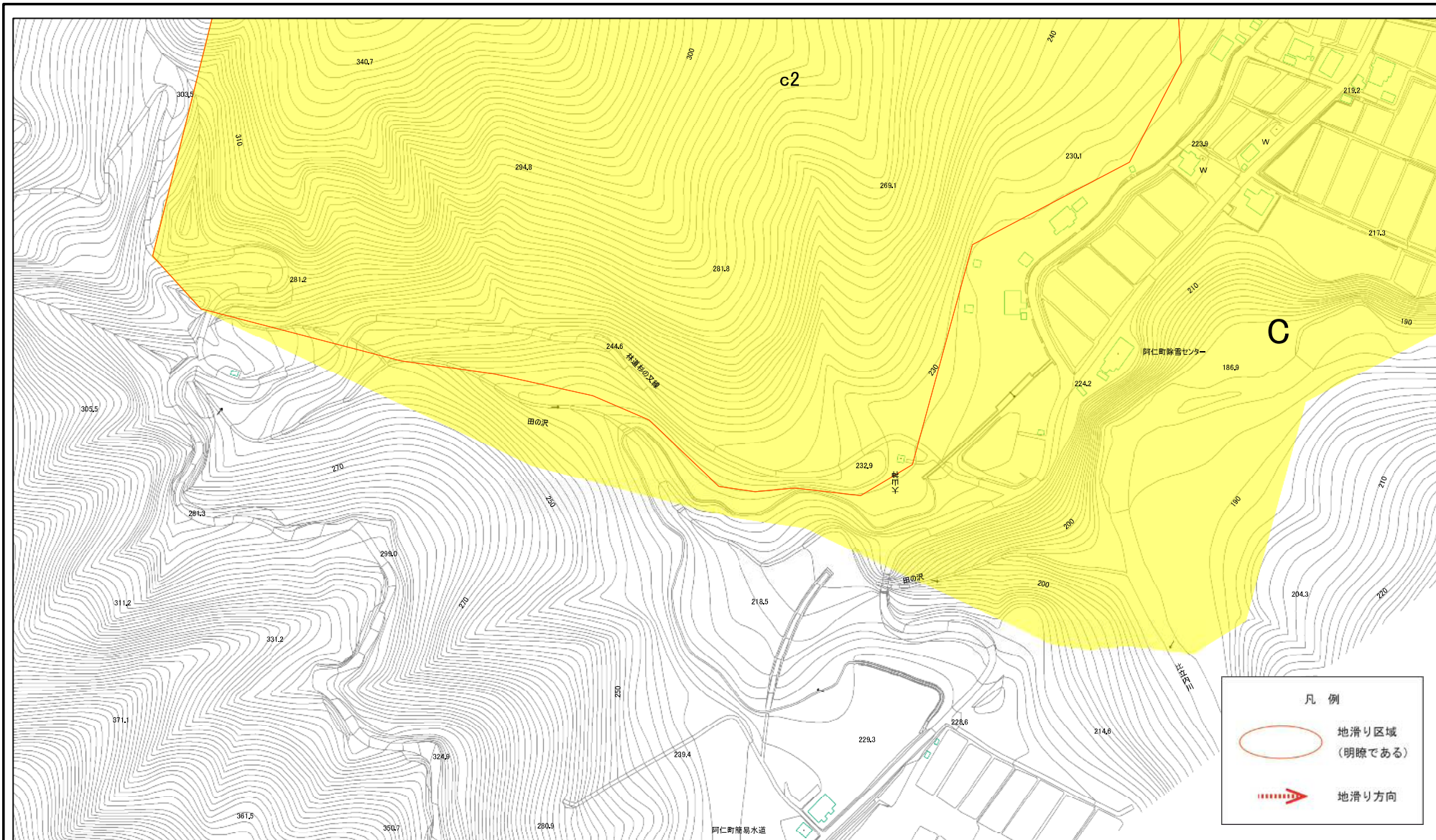
様式-2(地) 土砂災害警戒区域 区域図	土砂災害防止法施行令第二条の基準に該当する区域(土砂災害警戒区域)		自然現象の種類 地滑り	箇所番号 23-3	箇所名 比立内3
		縮尺 1:2,500	告示番号 第153号	地滑り区域名 C区域	
			告示年月日 平成31年 3月22日	所在地 秋田県北秋田市阿仁幸屋渡宇山根並びに同市阿仁比立内字猿倉、田ノ沢、前田表、積沢及び梨木岱	

土砂災害警戒区域等の指定の公示に係る図書(その2)



様式-2(地) 土砂災害警戒区域 区域図	土砂災害防止法施行令第二条の基準に該当する区域(土砂災害警戒区域)		N 	自然現象の種類 地滑り	箇所番号 23-3	箇所名 比立内3
		縮尺 1:2,500		告示番号 第153号	地滑り区域名 C区域	
				告示年月日 平成31年3月22日	所在地 秋田県北秋田市阿仁幸屋渡宇山根並びに同市阿仁比立内字猿倉、田ノ沢、前田表、積沢及び製木岱	

土砂災害警戒区域等の指定の公示に係る図書(その2)



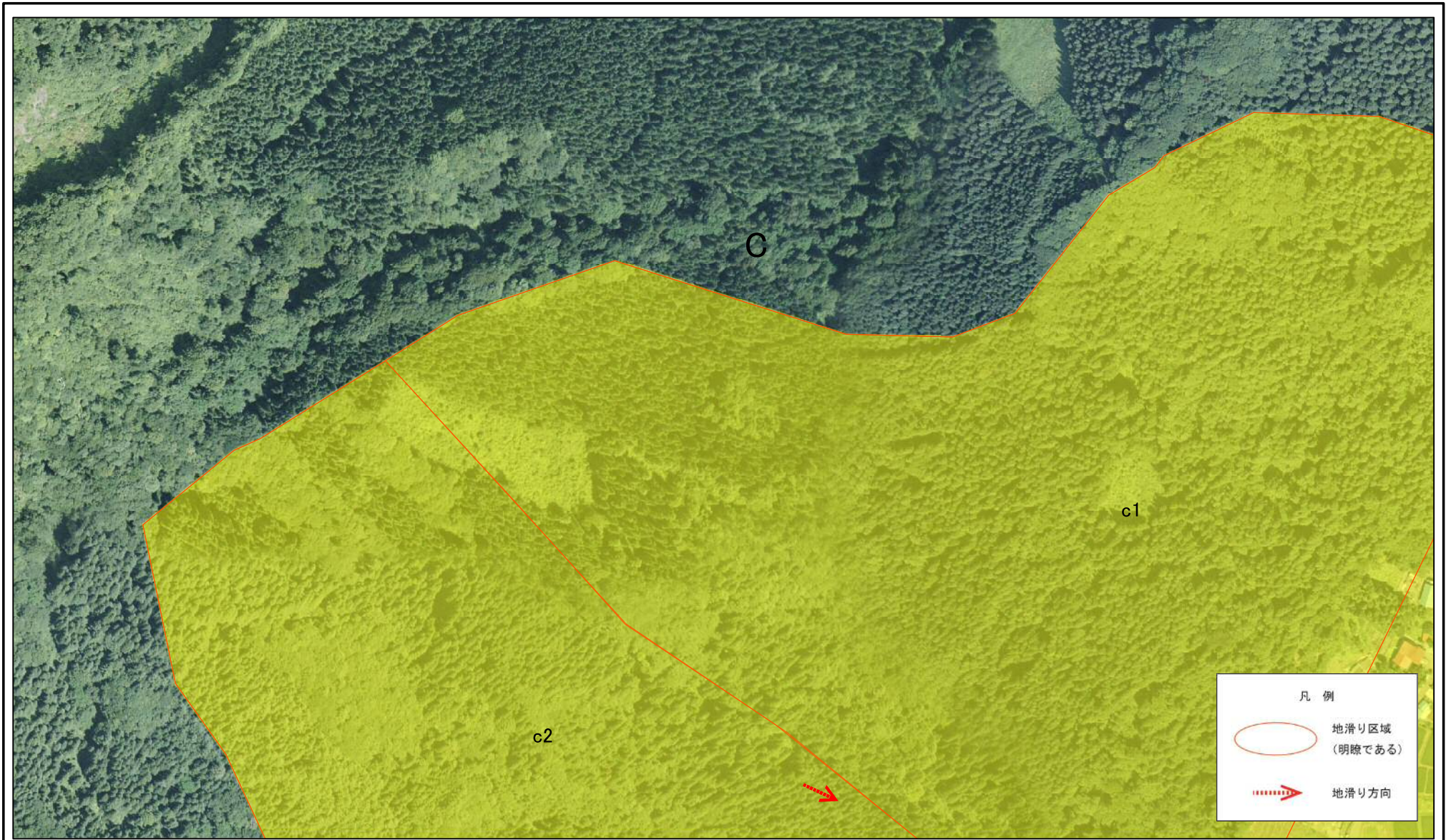
様式-2(地) 土砂災害警戒区域 区域図	土砂災害防止法施行令第二条の基準に該当する区域(土砂災害警戒区域)		N 縮尺 1:2,500	自然現象の種類 地滑り	箇所番号 23-3	箇所名 比立内3
				告示番号 第153号	地滑り区域名 C区域	
				告示年月日 平成31年 3月22日	所在地 秋田県北秋田市阿仁幸屋護宇山根並びに同市阿仁比立内字猿倉、田ノ沢、前田表、積沢及び梨木岱	

土砂災害警戒区域等の指定の公示に係る図書(その2)



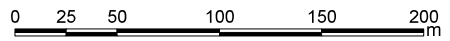
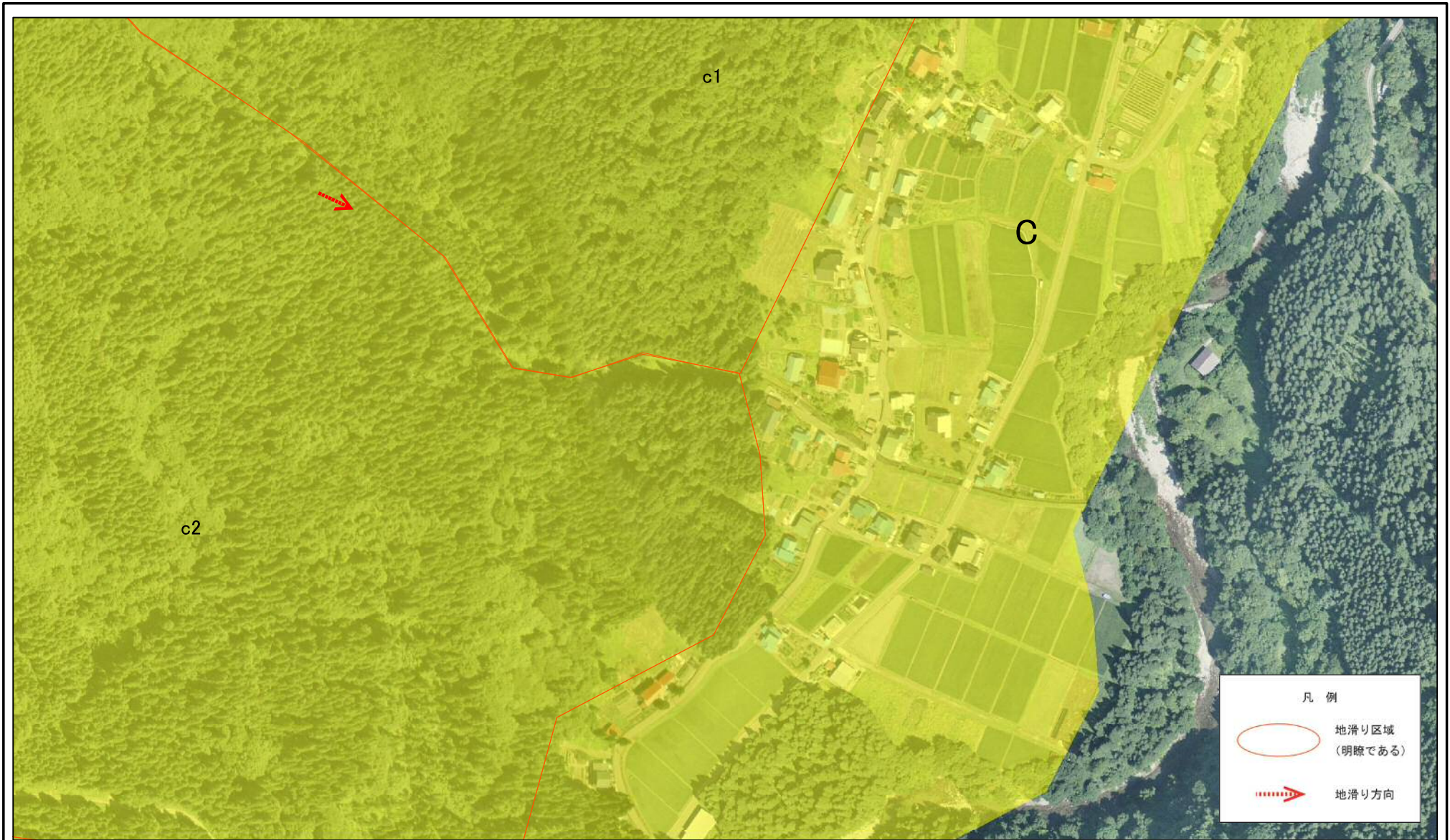
様式-2(地) 土砂災害警戒区域 区域図	土砂災害防止法施行令第二条の基準に該当する区域(土砂災害警戒区域)		N 	自然現象の種類 地滑り	箇所番号 23-3	箇所名 比立内3
		縮尺 1:2,500		告示番号 第153号	地滑り区域名 C区域	
				告示年月日 平成31年3月22日	所在地 秋田県北秋田市阿仁幸屋渡宇山根並びに同市阿仁比立内字猿倉、田ノ沢、前田表、積沢及び梨木位	

土砂災害警戒区域等の指定の公示に係る図書(その2)



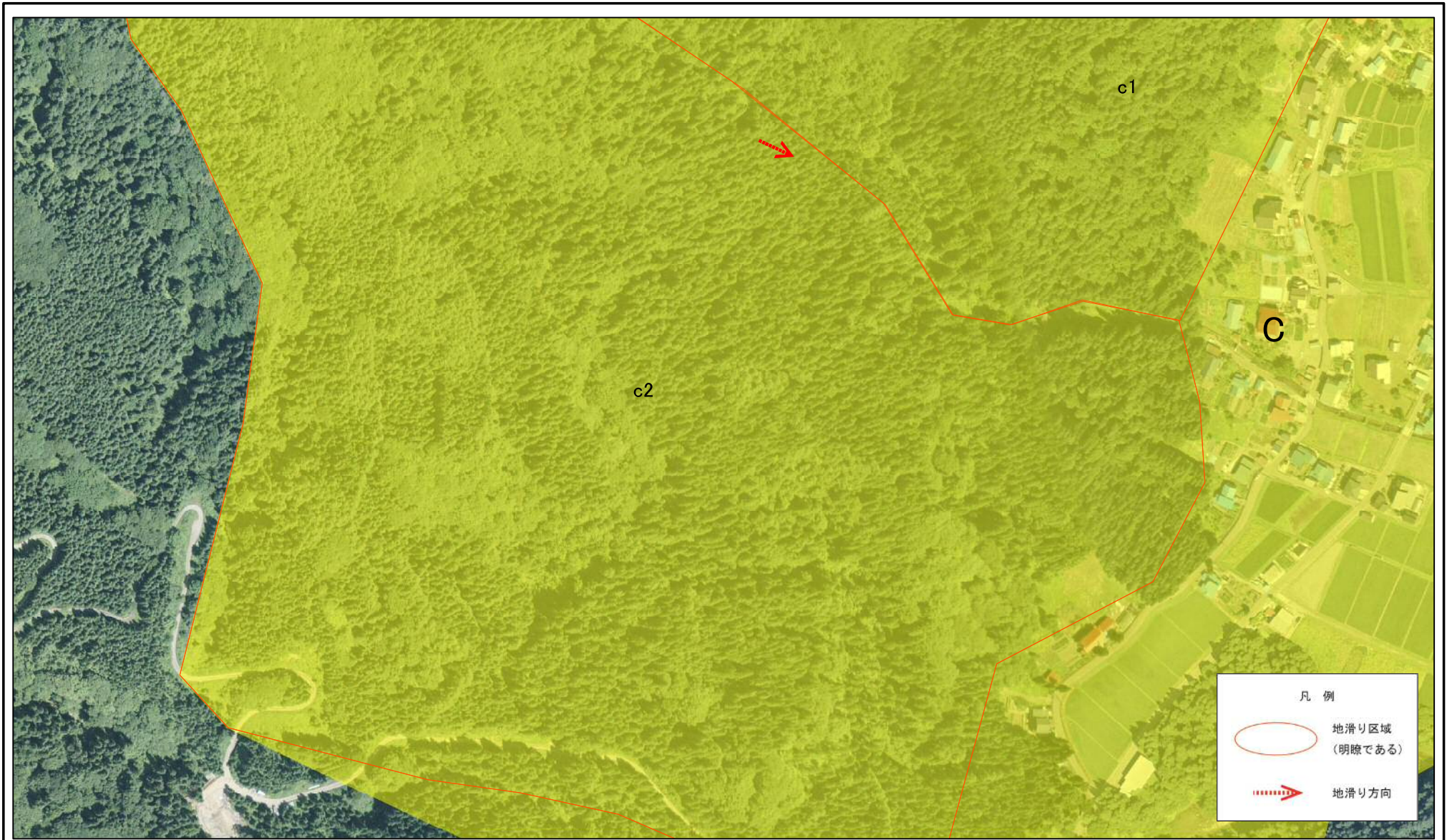
様式-2(地) 土砂災害警戒区域 区域図	土砂災害防止法施行令第二条の基準に該当する区域(土砂災害警戒区域)		N	自然現象の種類 地滑り	箇所番号 23-3	箇所名 比立内3
		縮尺 1:2,500		告示番号 第153号	地滑り区域名 C区域	
				告示年月日 平成31年3月22日	所在地 秋田県北秋田市阿仁幸屋渡宇山根並びに同市阿仁比立内字猿倉、田ノ沢、前田表、積沢及び梨木位	

土砂災害警戒区域等の指定の公示に係る図書(その2)



様式-2(地) 土砂災害警戒区域 区域図	土砂災害防止法施行令第二条の基準に該当する区域(土砂災害警戒区域)		N 	自然現象の種類 地滑り	箇所番号 23-3	箇所名 比立内3
		縮尺 1:2,500		告示番号 第153号	地滑り区域名 C区域	
				告示年月日 平成31年 3月22日	所在地 秋田県北秋田市阿仁幸屋渡宇山根並びに同市阿仁比立内字猿倉、田ノ沢、前田表、積沢及び梨木岱	

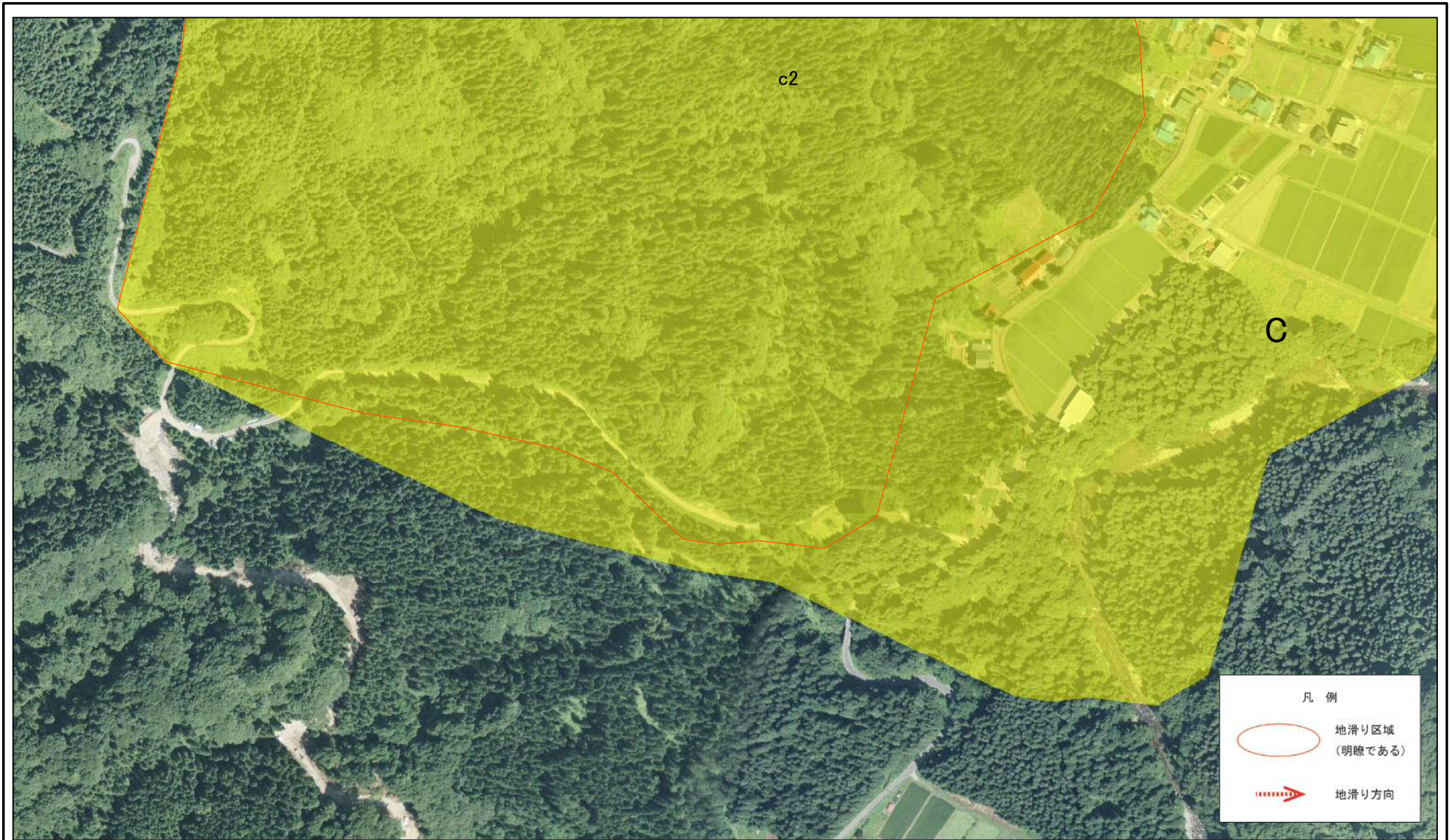
土砂災害警戒区域等の指定の公示に係る図書(その2)



0 25 50 100 150 200
m

様式-2(地) 土砂災害警戒区域 区域図	土砂災害防止法施行令第二条の基準に該当する区域(土砂災害警戒区域)		N 	自然現象の種類 地滑り	箇所番号 23-3	箇所名 比立内3
		縮尺 1:2,500		告示番号 第153号	地滑り区域名 C区域	
				告示年月日 平成31年3月22日	所在地 秋田県北秋田市阿仁幸屋渡宇山根並びに同市阿仁比立内字猿倉、田ノ沢、前田表、積沢及び梨木岱	

土砂災害警戒区域等の指定の公示に係る図書(その2)



様式一2(地) 土砂災害警戒区域 区域図	土砂災害防止法施行令第二条の基準に該当する区域(土砂災害警戒区域)		N 	自然現象の種類 地滑り	箇所番号 23-3	箇所名 比立内3
		縮尺 1:2,500		告示番号 第153号	地滑り区域名 C区域	
				告示年月日 平成31年3月22日	所在地 秋田県北秋田市阿仁幸屋渡宇山根並びに同市阿仁比立内字猿倉、田ノ沢、前田表、積沢及び梨木岱	