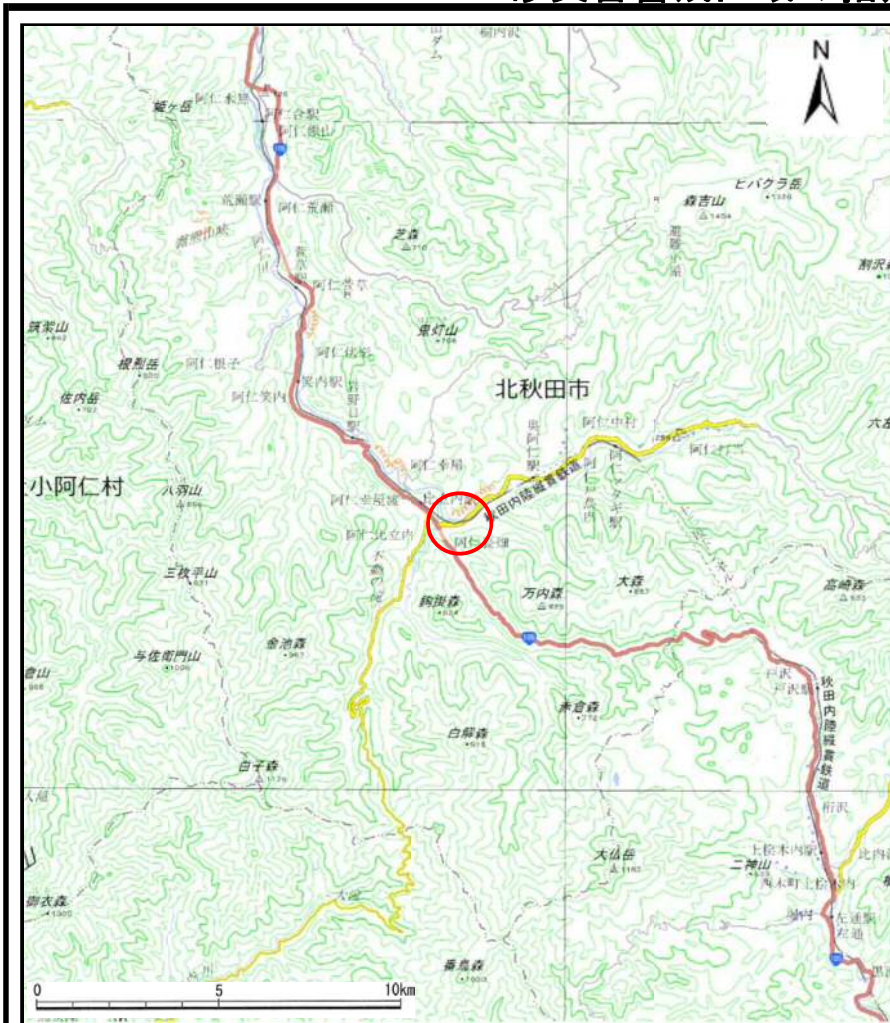
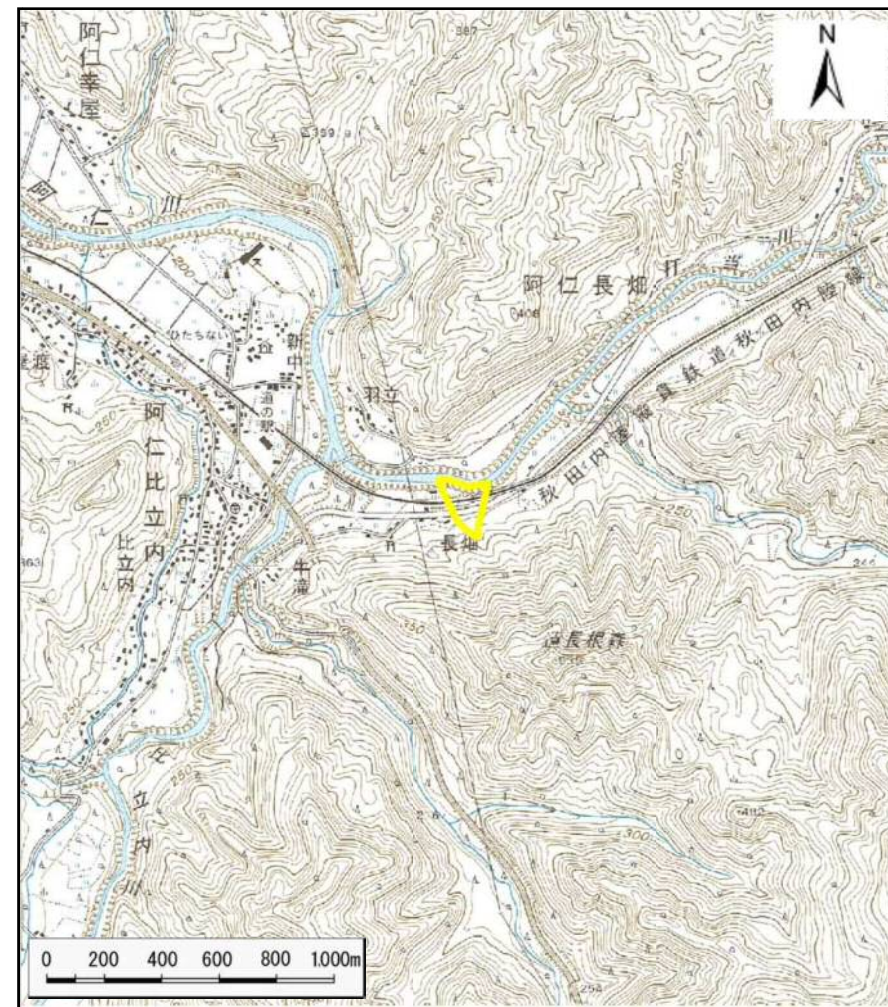


土砂災害警戒区域の指定の公示に係る図書（その1）



(1/200,000)

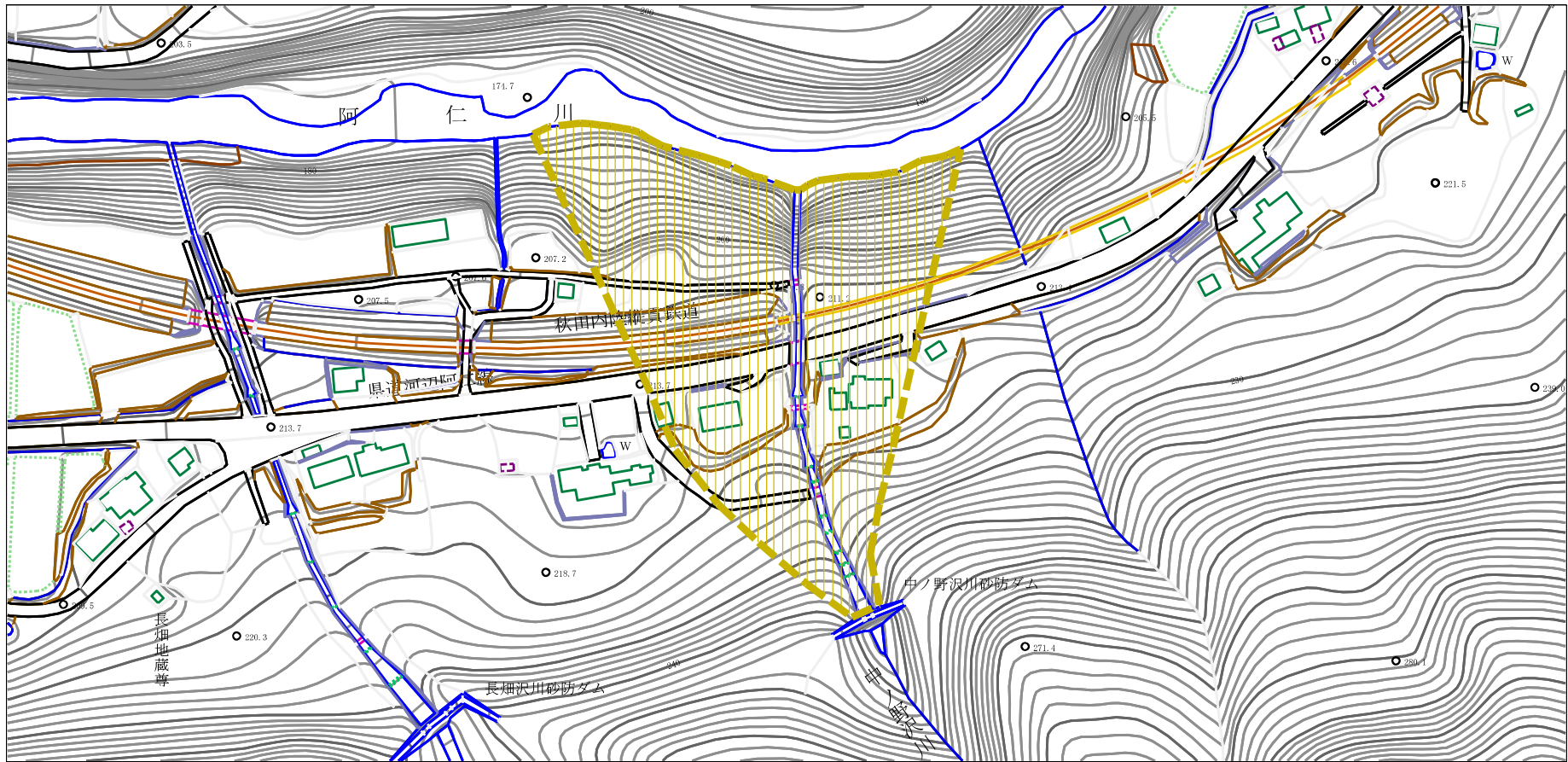


(1/25,000)

様式-1 (土) 土砂災害警戒区域 位置図	自然現象の種類	土石流
	溪流番号	II-0170
	溪流名	中ノ野沢川
	所在地	秋田県北秋田市阿仁長畑字長畑

この地図は、国土地理院長の承認を得て、同院発行の2万5千分1地形図、電子地形図25000及び電子地形図20万を複製したものである。(承認番号 平30情複、第922号)

土砂災害警戒区域の指定の公示に係る図書（その2）



0 1 × 100m

様式-2 (土)

土砂災害警戒区域 区域図

土砂災害防止法施行令第二条の基準に該当する区域



縮尺
1:2,500

自然現象
の種類

土石流

溪流番号

II-0170

告示番号

第153号

溪流名

中ノ野沢川

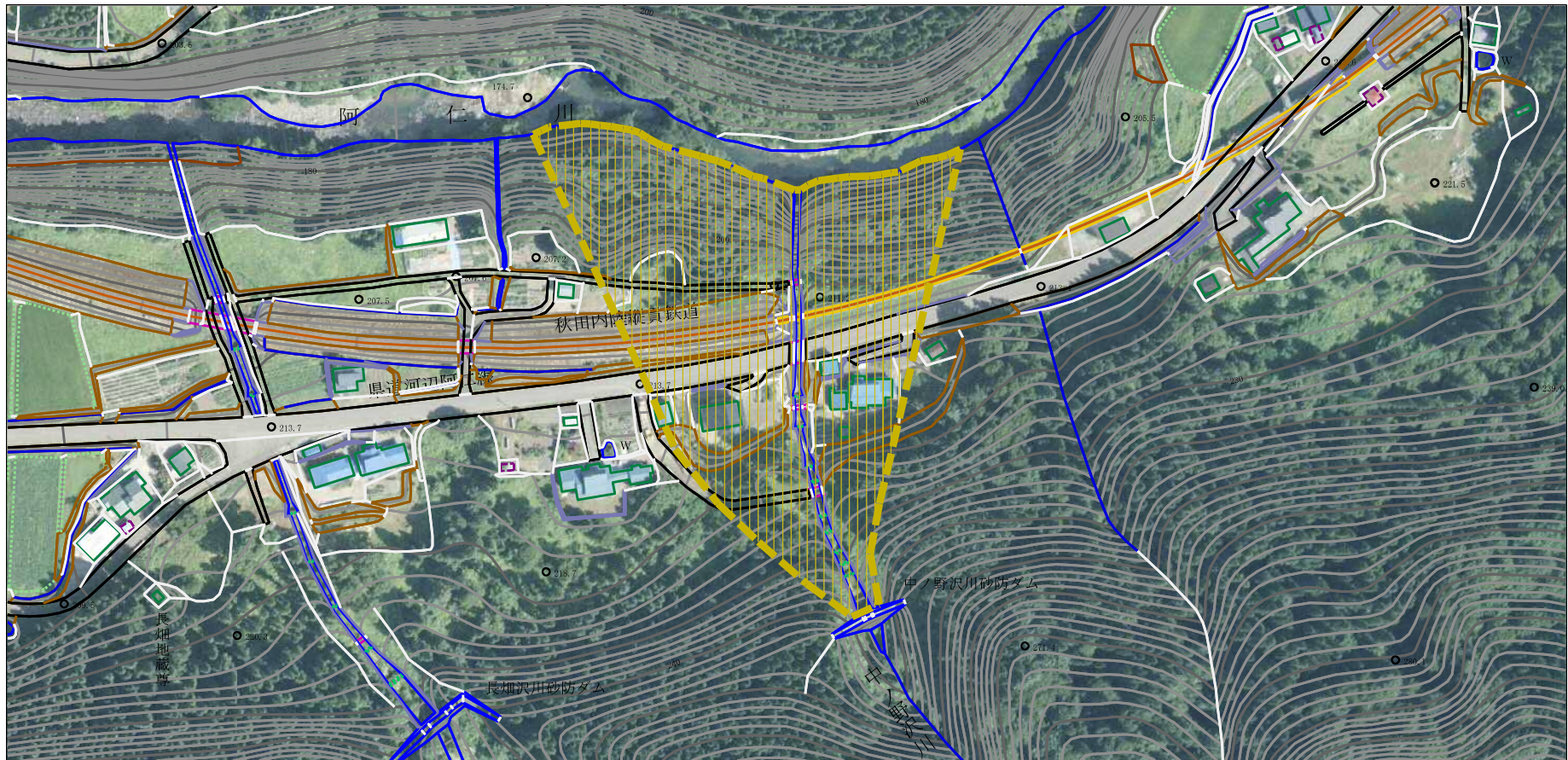
告示年月日

平成31年 3月22日

所在地

秋田県北秋田市阿仁長畑
字長畑

参考資料 (その3)



0 1 ×100m

参考資料

土砂災害防止法施行令第二条の基準に該当する区域



縮尺
1:2,500

自然現象
の種類

土石流

溪流番号

II-0170

告示番号

第153号

溪流名

中ノ野沢川

告示年月日

平成31年 3月22日

所在地

秋田県北秋田市阿仁長畑
字長畑

