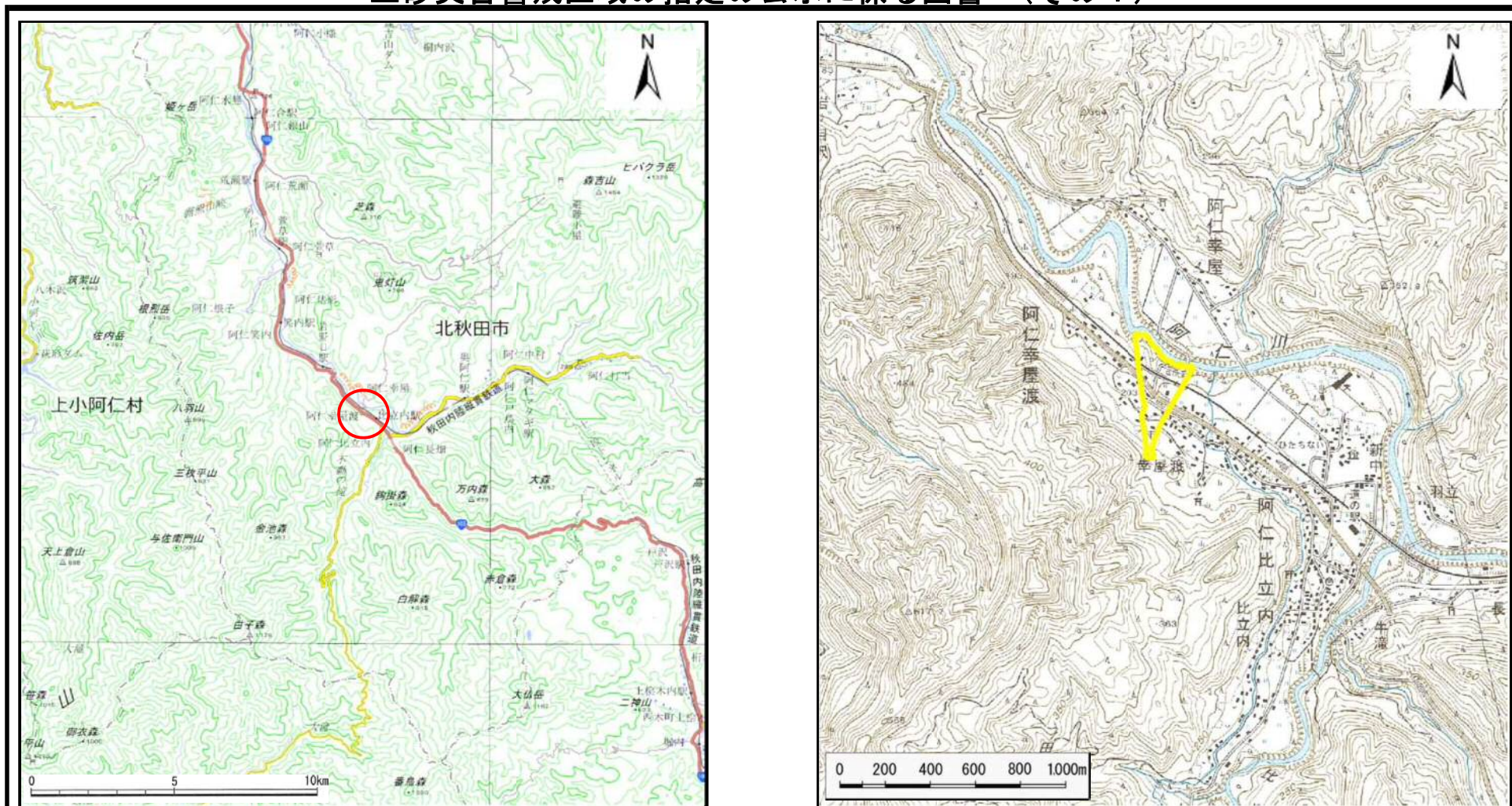


土砂災害警戒区域の指定の公示に係る図書（その1）



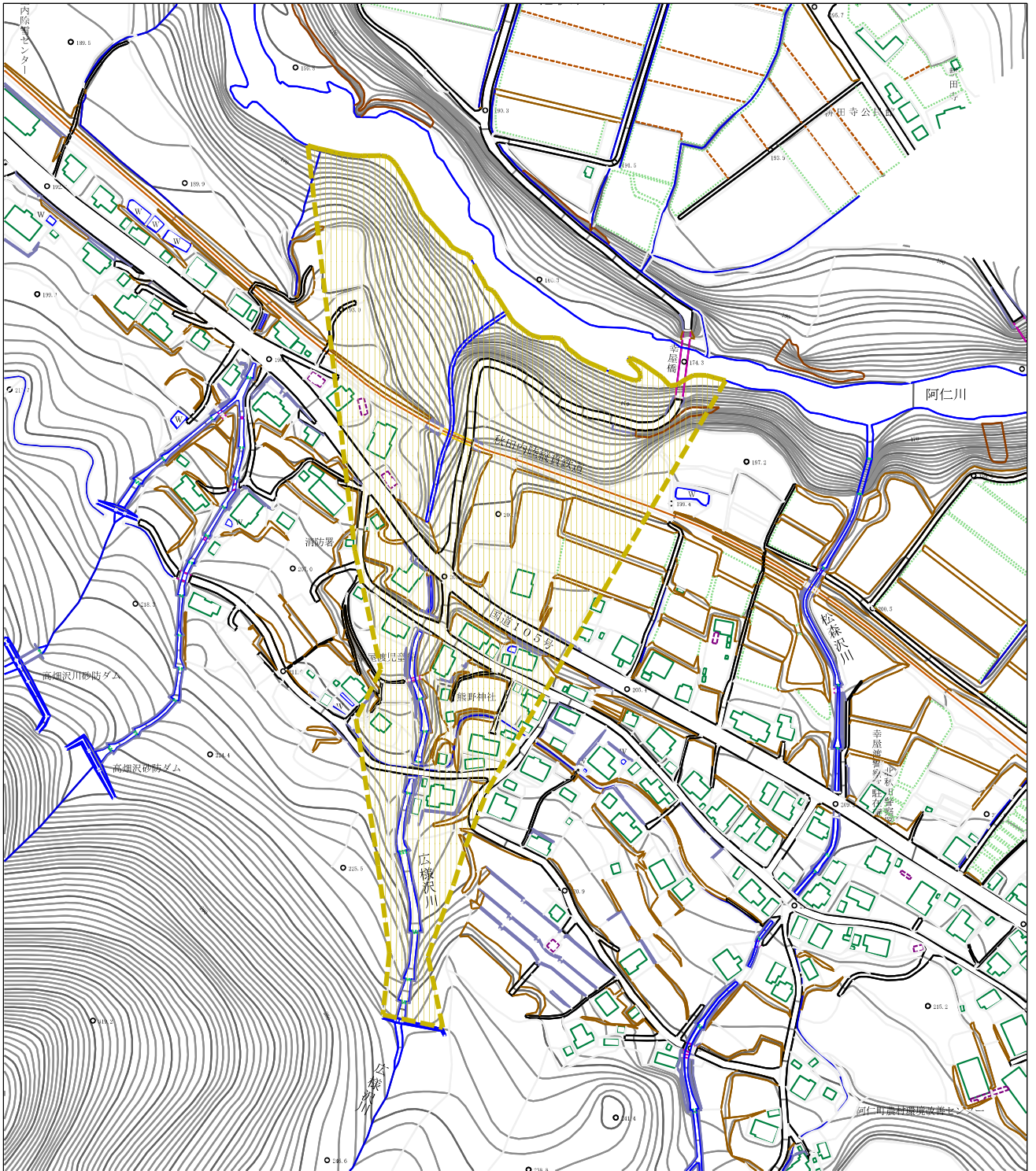
(1/200,000)

(1/25,000)

様式－1（土） 土砂災害警戒区域 位置図	自然現象の種類	土石流
	溪流番号	I-0244
	溪流名	広様沢川
	所在地	秋田県北秋田市阿仁幸屋渡字山根、広様道上及び沢越

この地図は、国土地理院長の承認を得て、同院発行の2万5千分1地形図、電子地形図25000及び電子地形図20万を複製したものである。（承認番号 平30情複、第922号）

土砂災害警戒区域の指定の公示に係る図書（その2）



様式-2 (土)
土砂災害警戒区域 区域図

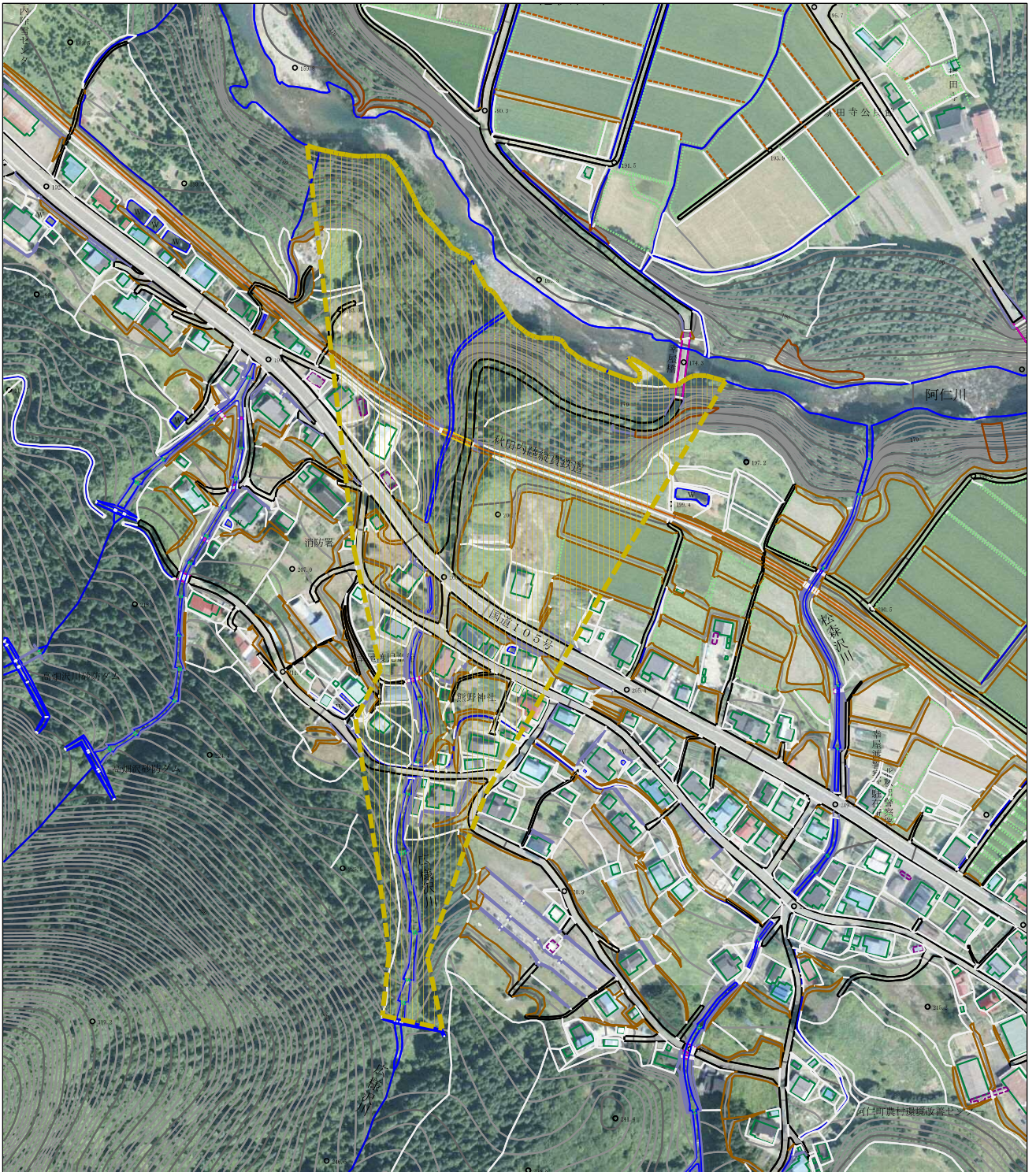
土砂災害防止法施行令第2条の基準に該当する区域



N
縮尺
1:2,500

自然現象の種類	土石流	溪流番号	I-0244
告示番号	第153号	溪流名	広様沢川
告示年月日	平成31年3月22日	所在地	秋田県北秋田市阿仁幸屋渡字山根、広様道上及び沢越

参考資料 (その3)



参考資料

土砂災害防止法施行令第2条の基準に該当する区域



縮尺
1:2,500

自然現象の種類	土石流	溪流番号	I-0244
告示番号	第153号	溪流名	広様沢川
告示年月日	平成31年3月22日	所在地	秋田県北秋田市阿仁幸屋渡字山根、広様道上及び沢越

