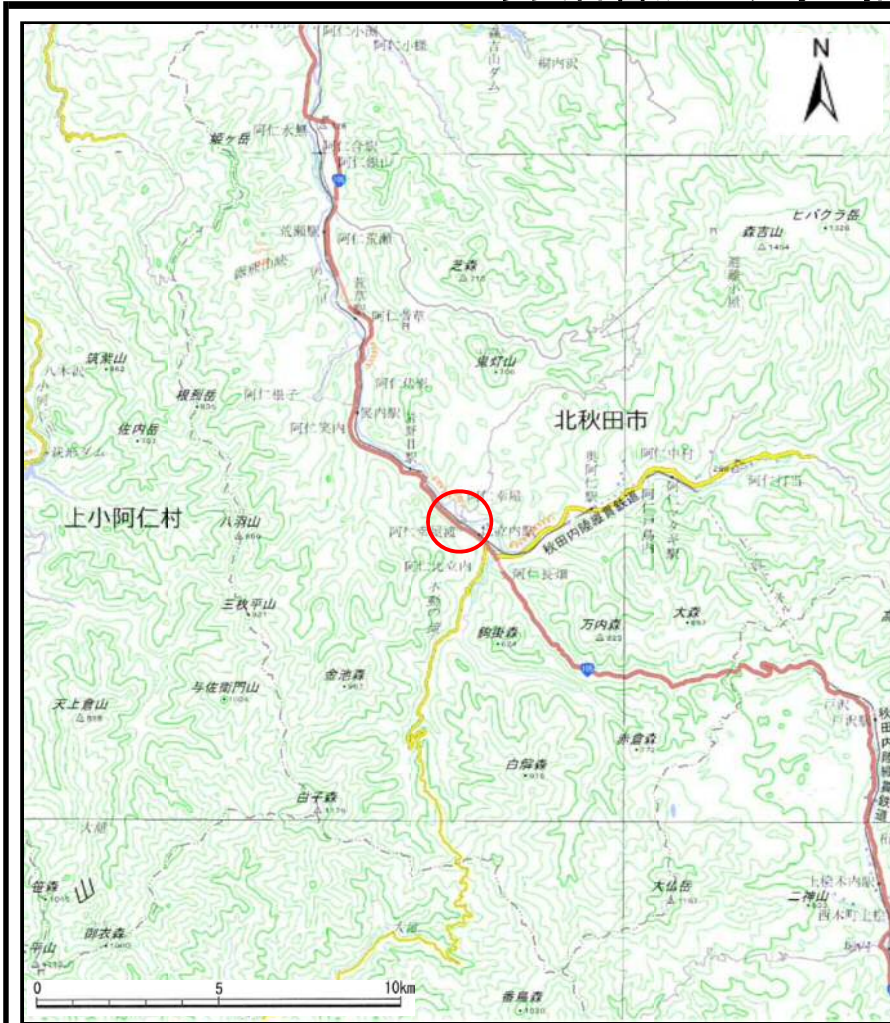
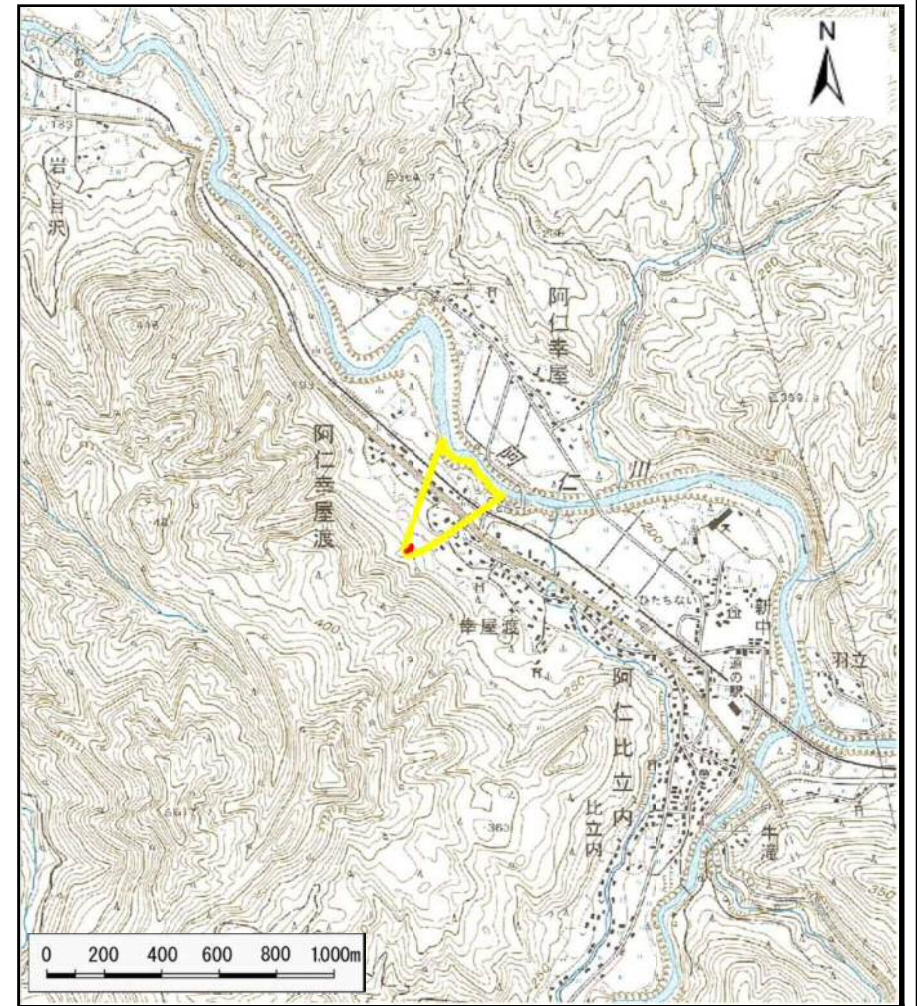


土砂災害警戒区域等の指定の公示に係る図書（その1）



(1/200,000)

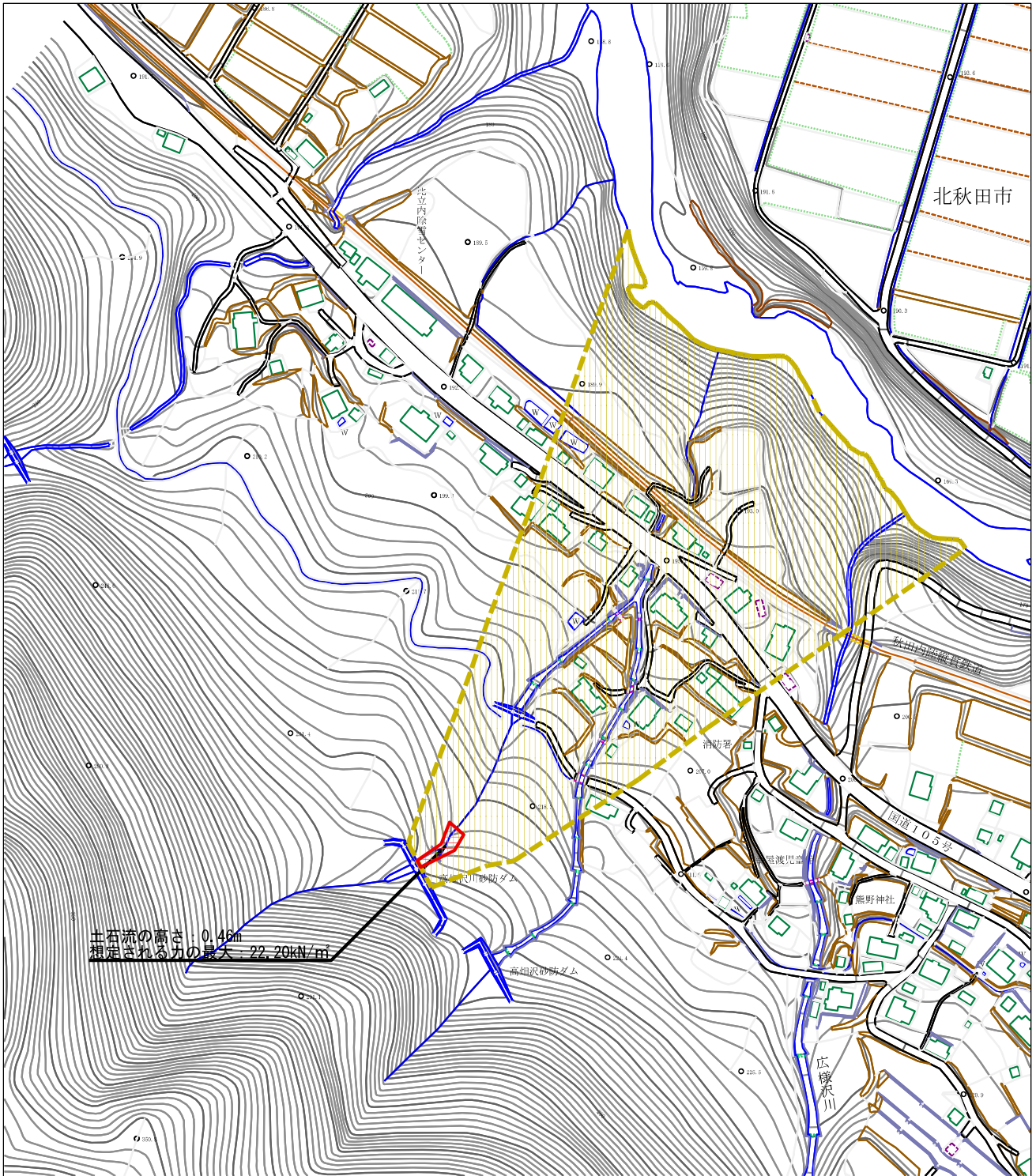


(1/25,000)

様式-1 (土) 土砂災害警戒区域・土砂災害特別警戒区域 位置図	自然現象の種類	土石流
	溪流番号	I-0246
	溪流名	高畑沢川
	所在地	秋田県北秋田市阿仁幸屋渡字広様道上、高畑岱、広様道下、沢越及び幸屋渡

この地図は、国土地理院長の承認を得て、同院発行の2万5千分1地形図、電子地形図25000及び電子地形図20万を複製したものである。(承認番号 平30情複、第922号)

土石災害警戒区域等の指定の公示に係る図書（その2）



様式-2（土）

土石災害警戒区域・土石災害特別警戒区域図

土石災害防止法施行令第2条の基準に該当する区域

土石災害防止法施行令第3条の基準に該当する区域

それ以外の区域



縮尺 1:2,500

自然現象の種類

告示番号

告示年月日

土石流

第152号

平成31年3月22日

溪流番号

溪流名

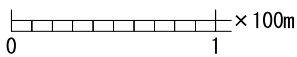
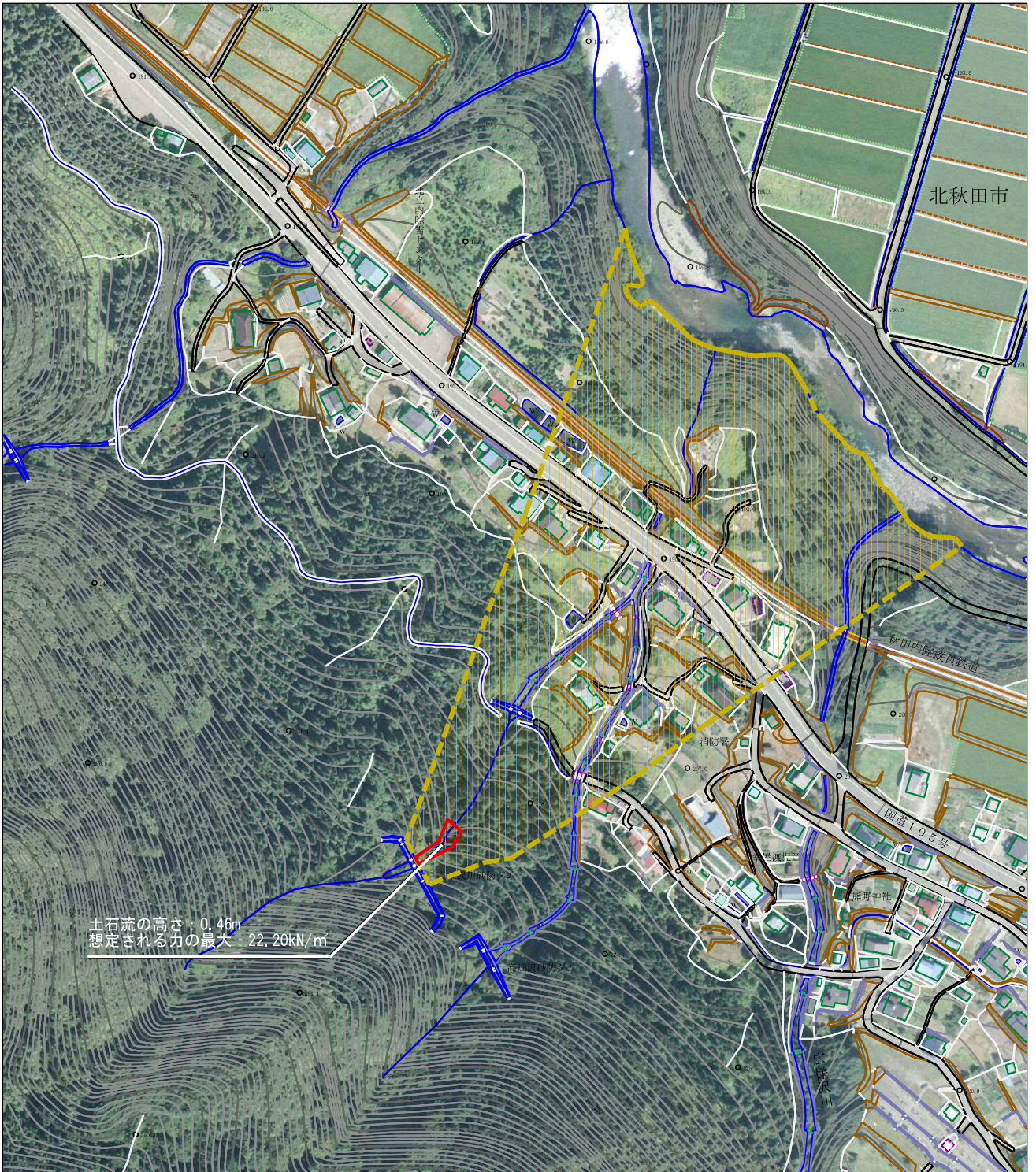
所在地

I-0246

高畑沢川

秋田県北秋田市阿仁幸屋字広棟道上、高畑岱、広棟道下、沢越及び幸屋渡

参考資料 (その3)



参考資料	土砂災害防止法施行令第2条の基準に該当する区域		N 縮尺 1:2,500	自然現象の種類	土石流	溪流番号	I-0246
	土砂災害防止法施行令第3条の基準に該当する区域			告示番号	第152号	溪流名	高畑沢川
	それ以外の区域			告示年月日	平成31年3月22日	所在地	秋田県北秋田市阿仁幸屋李広棟道上、高畑岱、広棟道下、沢越及び幸屋渡

