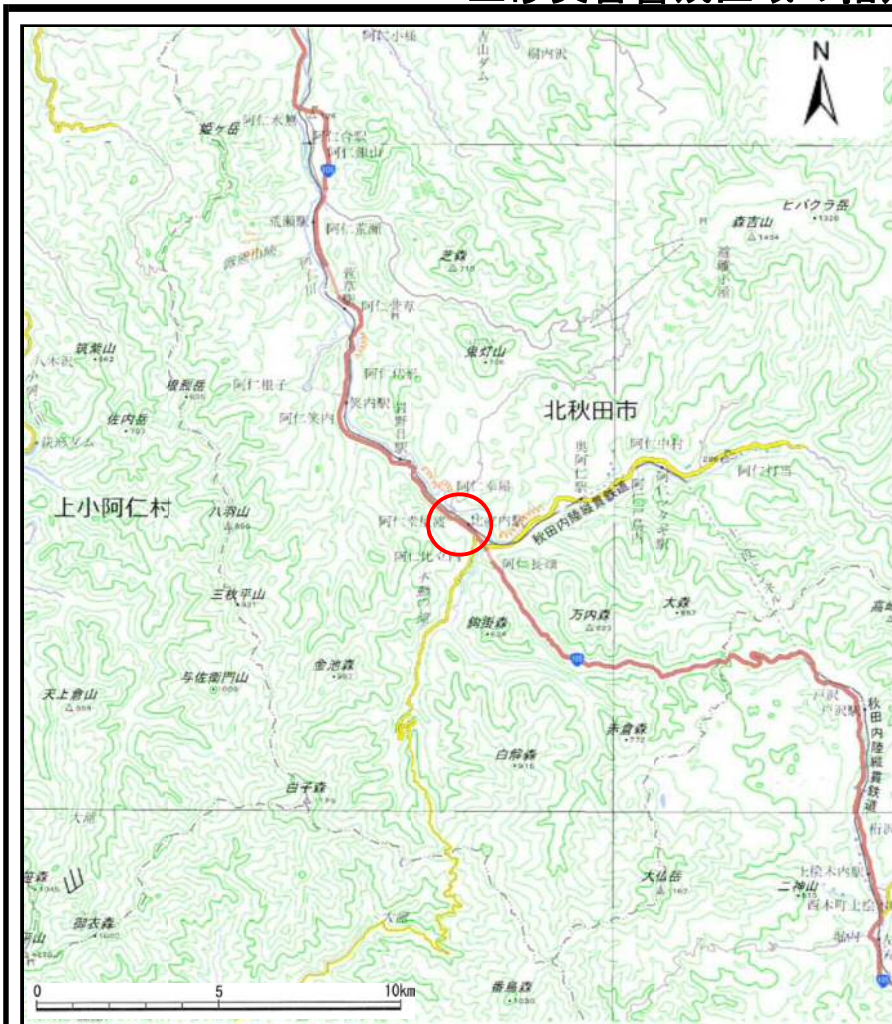
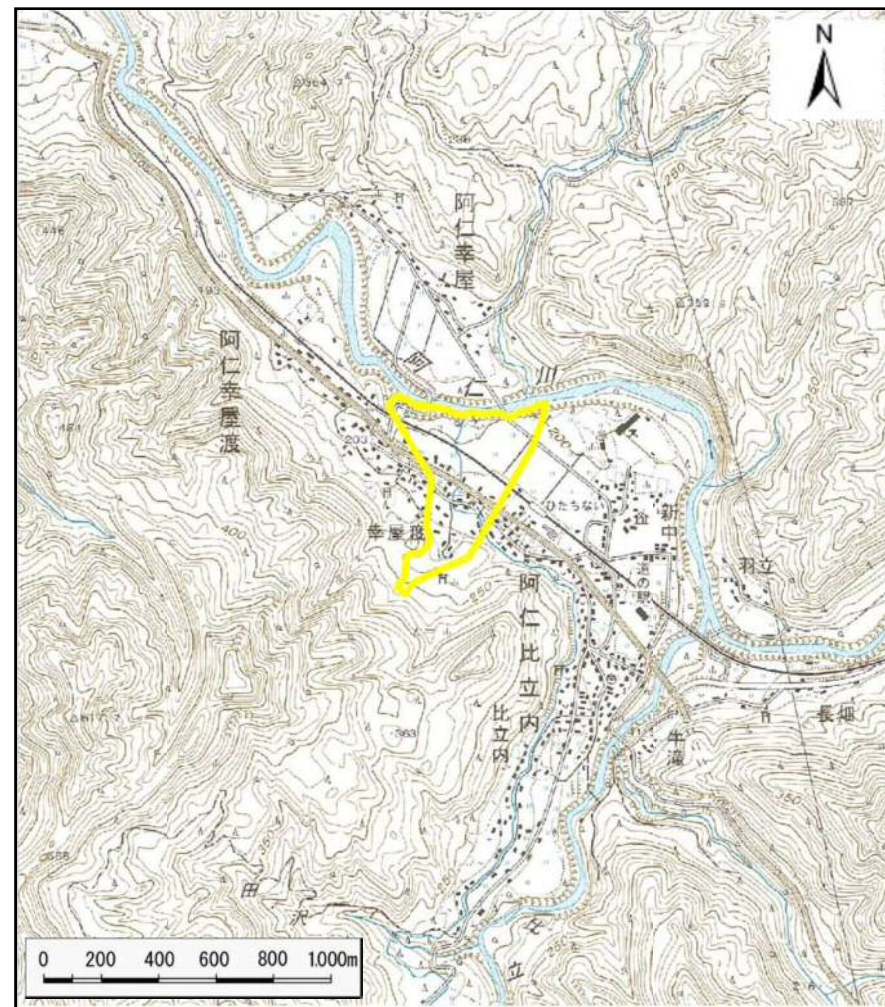


# 土砂災害警戒区域の指定の公示に係る図書（その1）



(1/200,000)

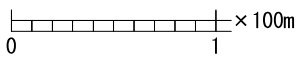
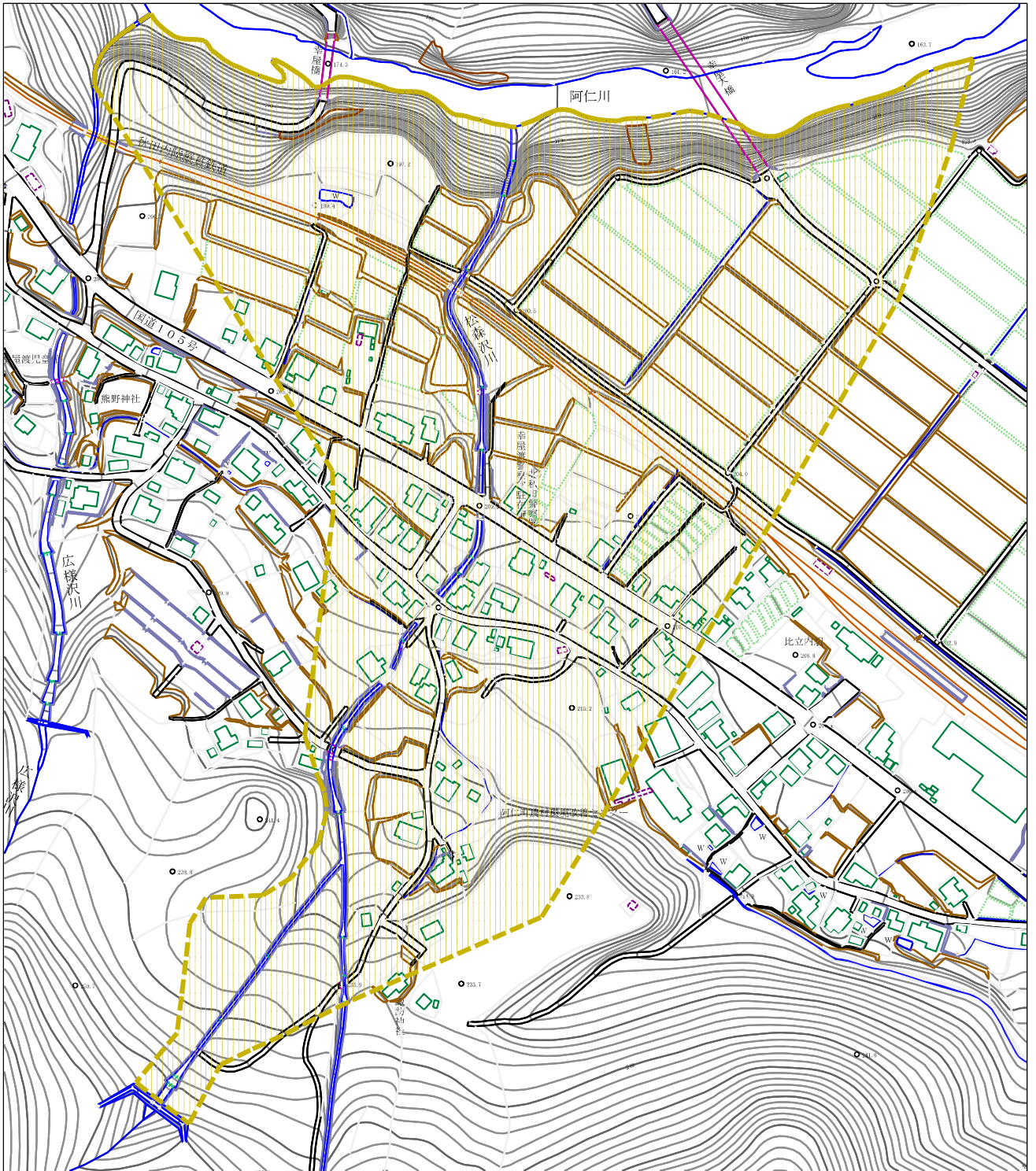


(1/25,000)

様式-1 (土) 土砂災害警戒区域 位置図	自然現象の種類	土石流
	溪流番号	I-0243-2
	溪流名	幸屋渡沢1-2
	所在地	秋田県北秋田市阿仁幸屋渡字山根、西野小綱及び沢越

この地図は、国土地理院長の承認を得て、同院発行の2万5千分1地形図、電子地形図25000及び電子地形図20万を複製したものである。(承認番号 平30情複、第922号)

土砂災害警戒区域の指定の公示に係る図書（その2）



様式-2 (土)  
土砂災害警戒区域 区域図

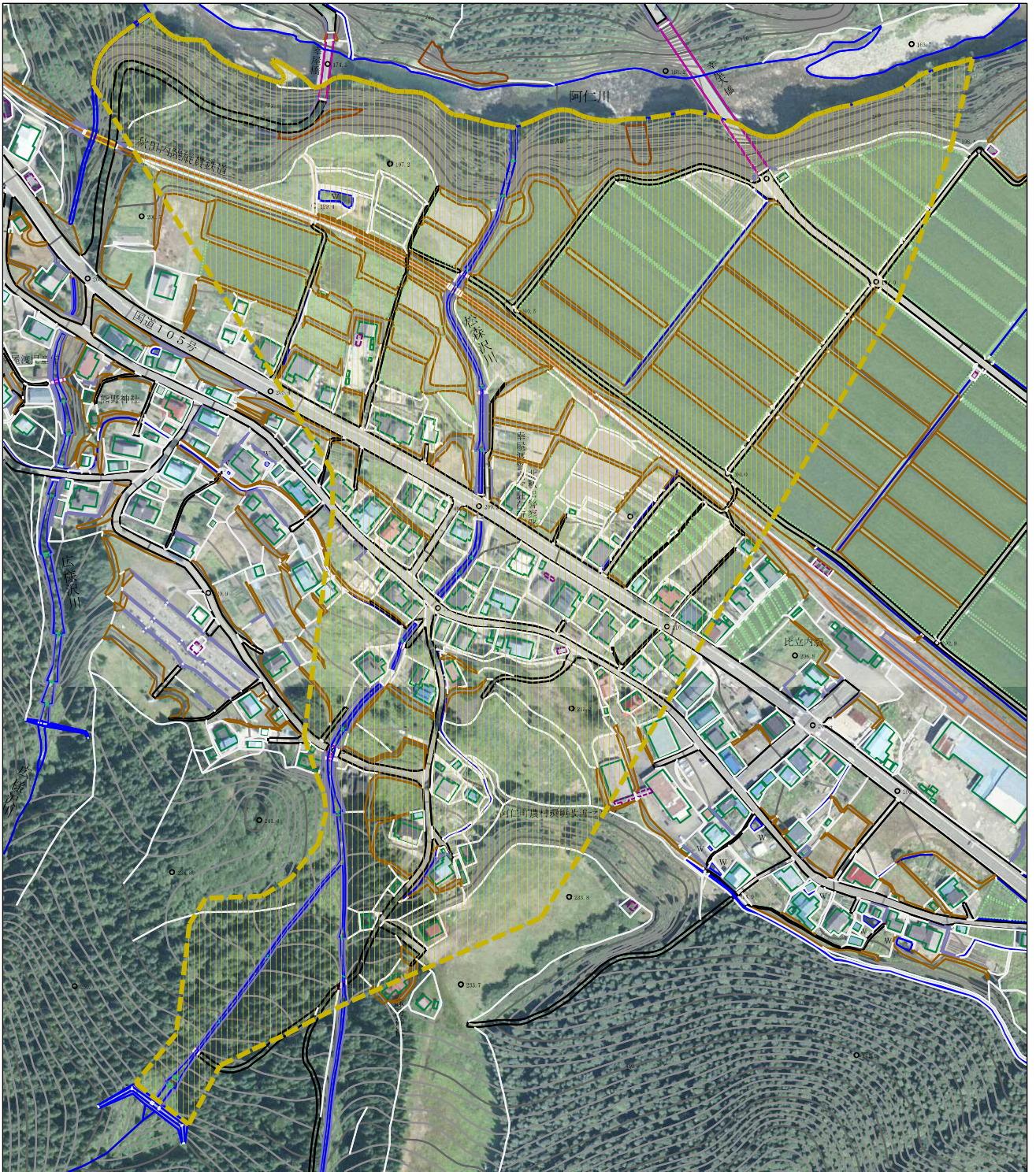
土砂災害防止法施行令第2条の基準に該当する区域



N  
縮尺  
1:2,500

自然現象の種類	土石流	溪流番号	I-0243-2
告示番号	第152号	溪流名	幸屋渡沢1-2
告示年月日	平成31年3月22日	所在地	秋田県北秋田市阿仁幸屋渡 字山根、西野小綱及び沢越

参考資料 (その3)



0 1 × 100m

参考資料

土砂災害防止法施行令第2条の基準に該当する区域



縮尺  
1:2,500

自然現象  
の種類

土石流

溪流番号

I-0243-2

告示番号

第152号

溪流名

幸屋渡沢1-2

告示年月日

平成31年3月22日

所在地

秋田県北秋田市阿仁幸屋渡  
字山根、西野小綱及び沢越

