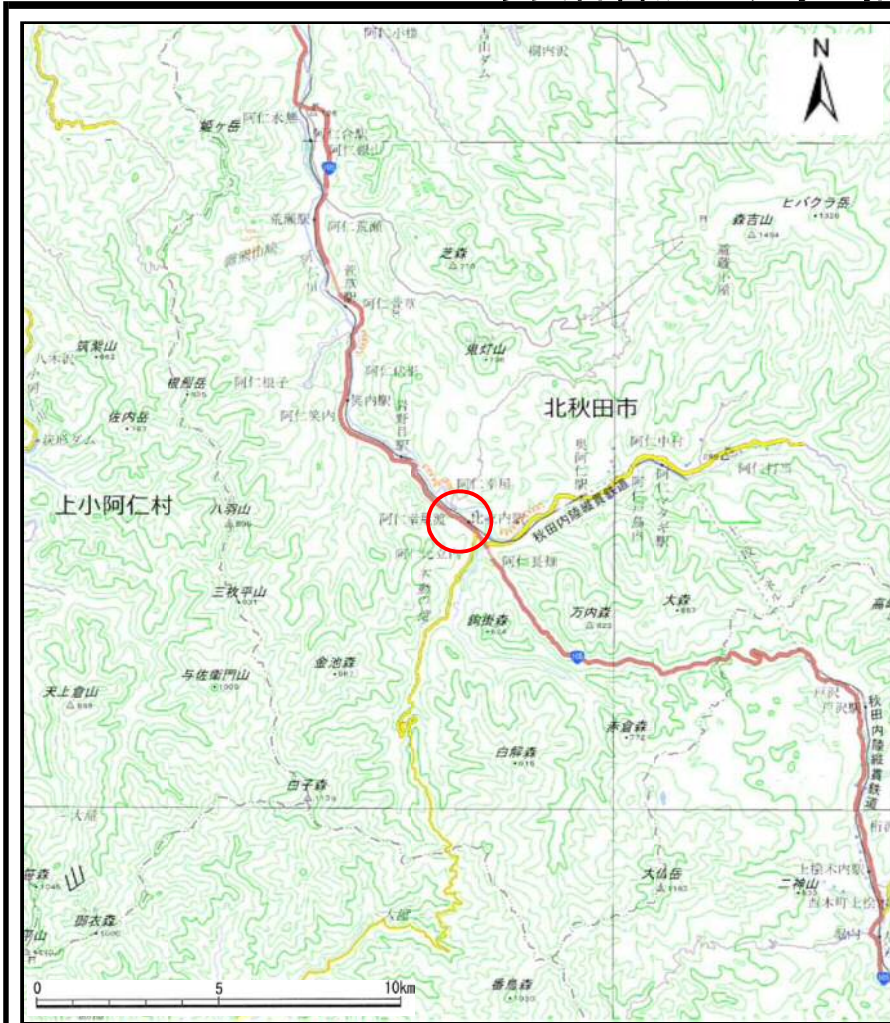
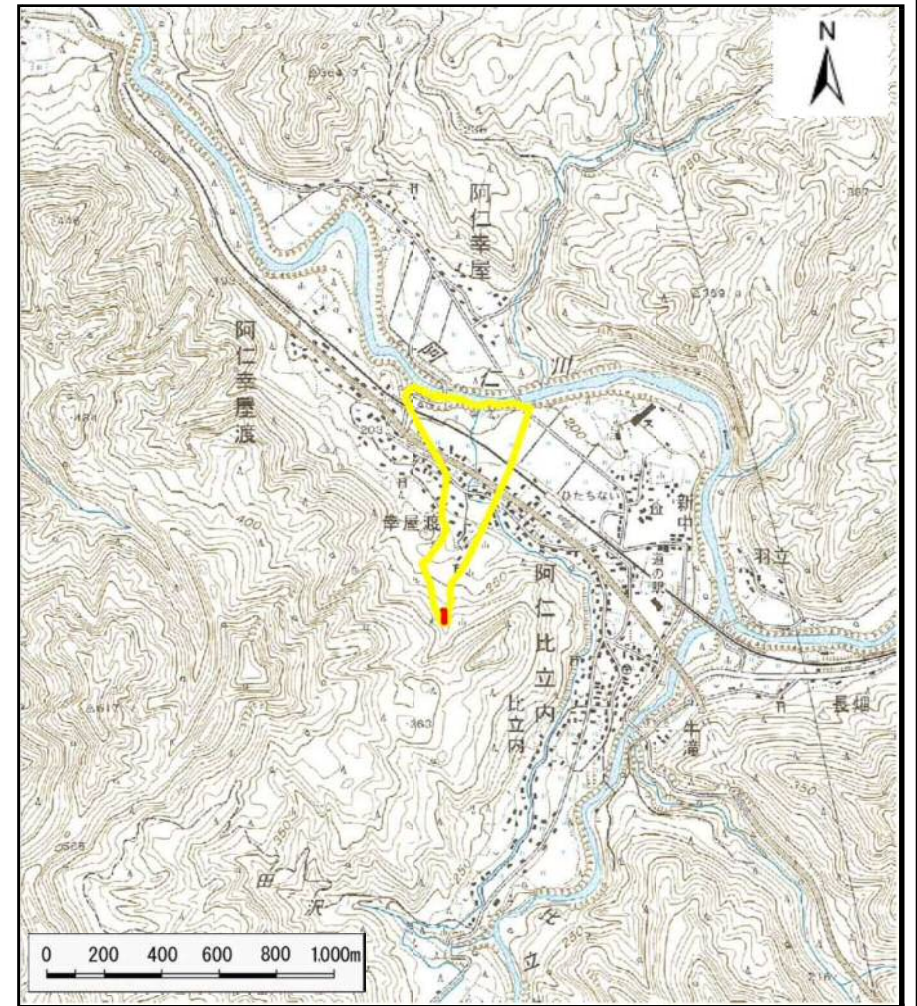


# 土砂災害警戒区域等の指定の公示に係る図書（その1）



(1/200,000)



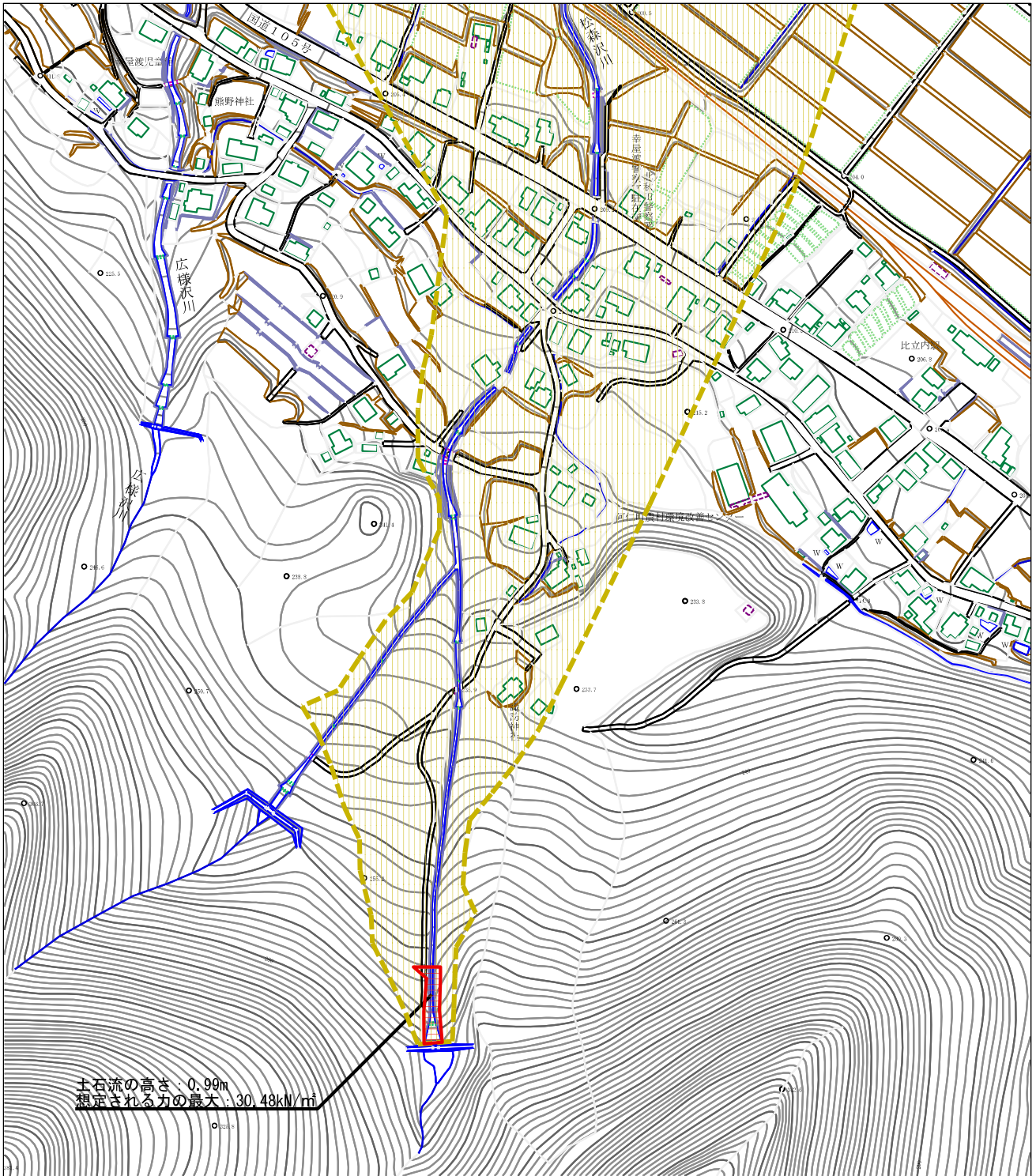
(1/25,000)

様式-1 (土)  
土砂災害警戒区域・土砂災害特別警戒区域 位置図

自然現象の種類	土石流
溪流番号	I-0243-1
溪流名	幸屋渡沢1-1
所在地	秋田県北秋田市阿仁幸屋渡字山根、西野小綱及び沢越

この地図は、国土地理院長の承認を得て、同院発行の2万5千分1地形図、電子地形図25000及び電子地形図20万を複製したものである。(承認番号 平30情複、第922号)

土砂災害警戒区域等の指定の公示に係る図書（その2）



0 1 × 100m

様式-2（土）

土砂災害警戒区域・土砂災害特別警戒区域  
区域図

土砂災害防止法施行令第2条の基準に該当する区域

土砂災害防止  
法施行令第3  
条の基準に基  
づく区域



縮尺  
1:2,500

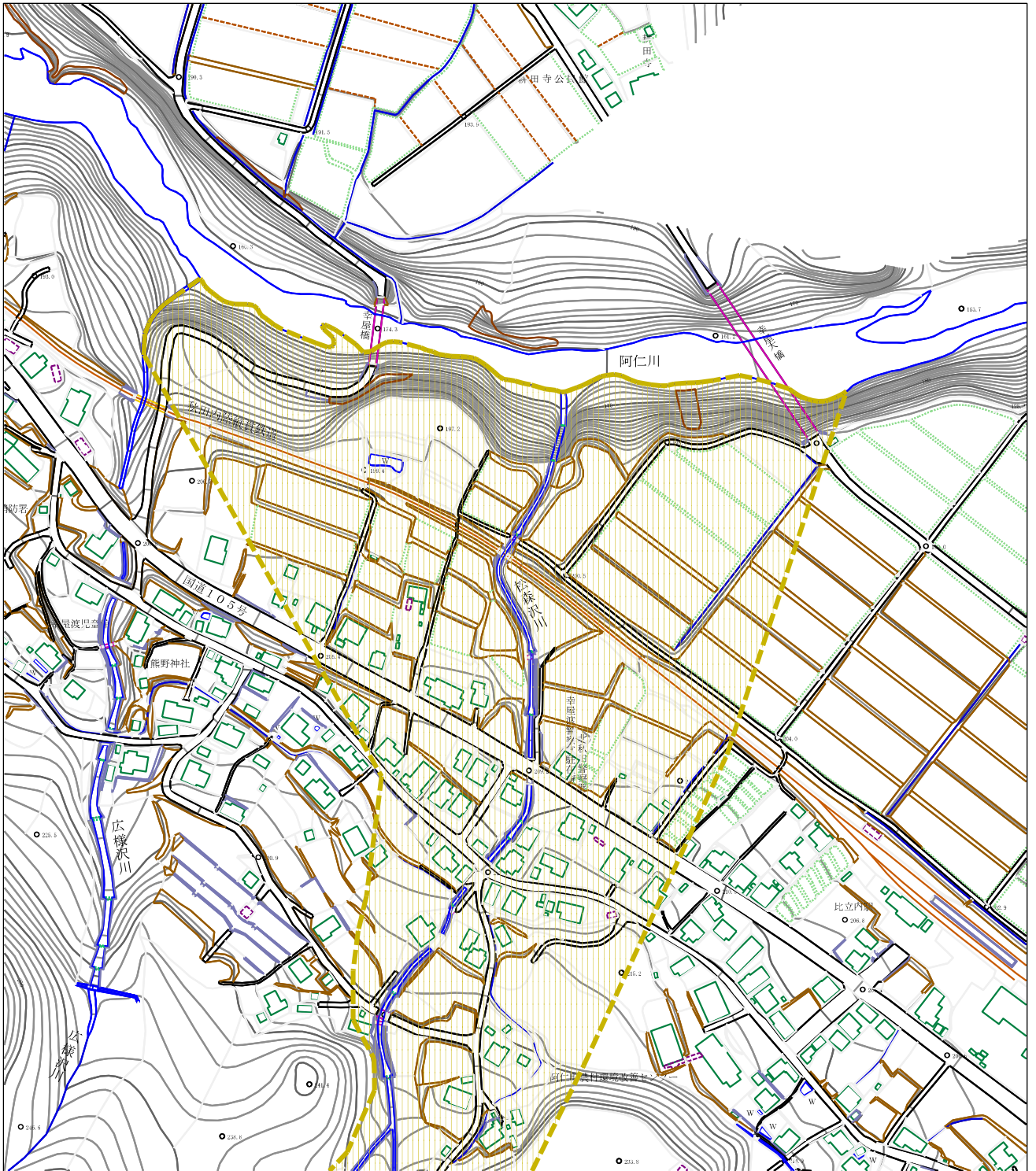
自然現象  
の種類  
告示番号  
告示年月日

土石流  
第152号  
平成31年 3月22日

溪流番号  
溪流名  
所在地

I-0243-1  
幸屋渡沢1-1  
秋田県北秋田市阿仁幸屋渡  
字山根、西野小綱及び沢越

土砂災害警戒区域等の指定の公示に係る図書（その2）



0 1 × 100m

様式-2（土）

土砂災害警戒区域・土砂災害特別警戒区域図

土砂災害防止法施行令第2条の基準に該当する区域

土砂災害防止法施行令第3条の基準に該当する区域



縮尺  
1:2,500

自然現象の種類

告示番号

告示年月日

土石流

第152号

平成31年3月22日

溪流番号

溪流名

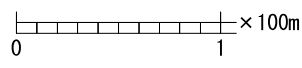
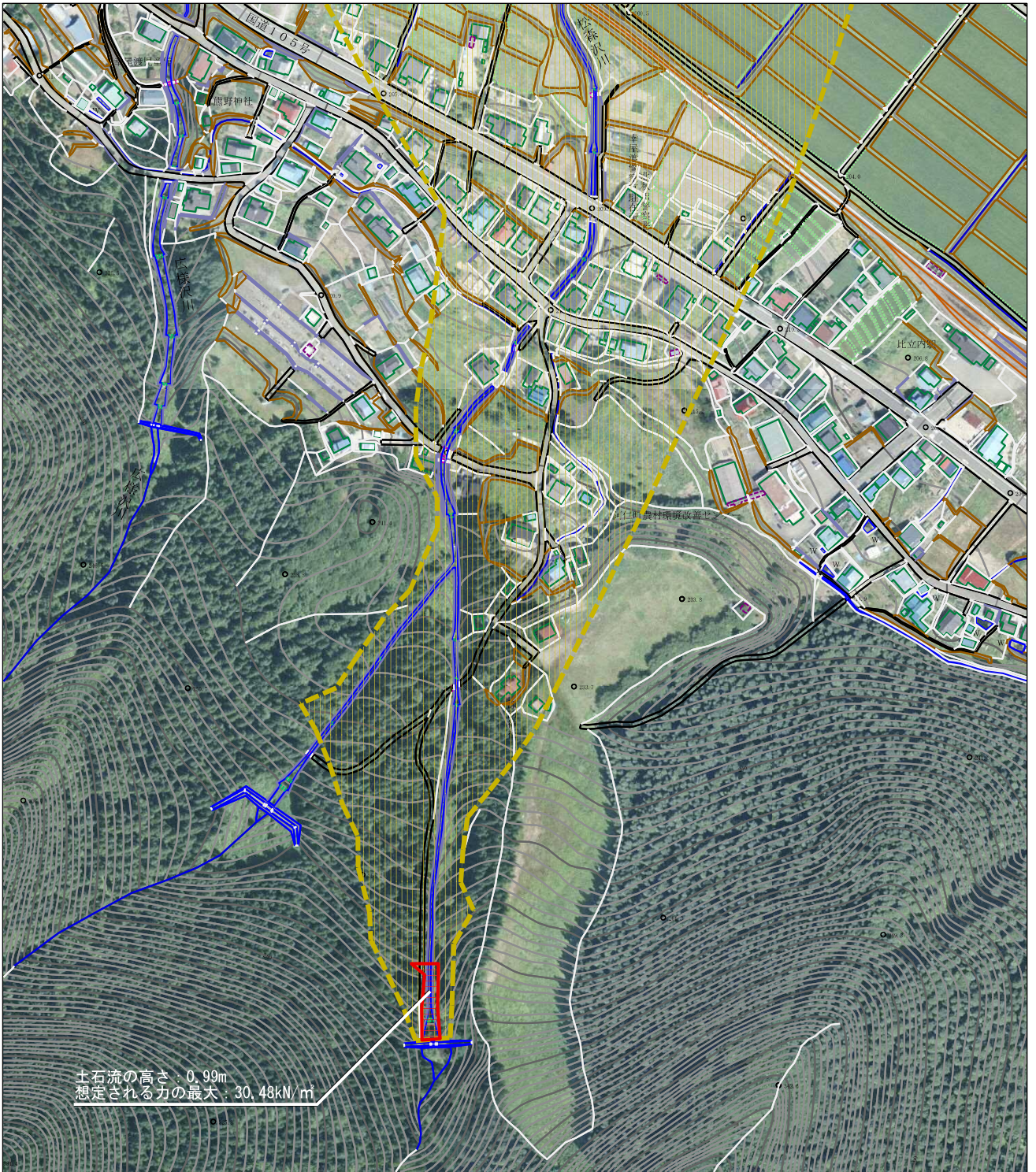
所在地

I-0243-1

幸屋渡沢1-1

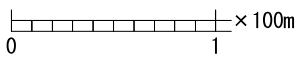
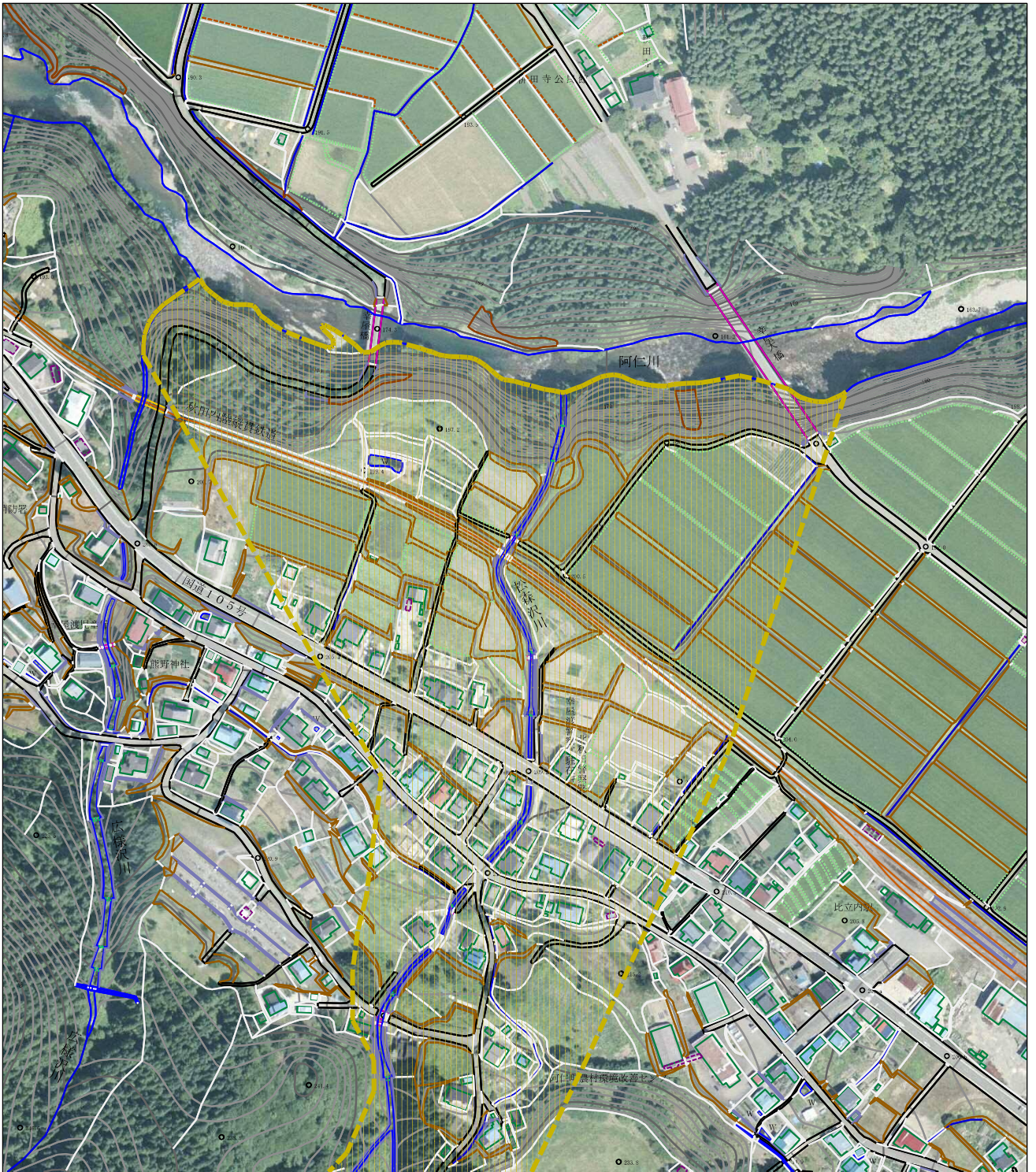
秋田県北秋田市阿仁幸屋渡  
字山根、西野小綱及び沢越

参考資料 (その3)



参考資料	土砂災害防止法施行令第2条の基準に該当する区域		N 縮尺 1:2,500	自然現象の種類	土石流	溪流番号	I-0243-1
	土砂災害防止法施行令第3条の基準に該当する区域			告示番号	第152号	溪流名	幸屋渡沢1-1
	それ以外の区域			告示年月日	平成31年3月22日	所在地	秋田県北秋田市阿仁幸屋渡 字山根、西野小綱及び沢越

参考資料 (その3)



参考資料	土砂災害防止法施行令第2条の基準に該当する区域		N 縮尺 1:2,500	自然現象の種類	土石流	溪流番号	I-0243-1
	土砂災害防止法施行令第3条の基準に該当する区域			告示番号	第152号	溪流名	幸屋渡沢1-1
	それ以外の区域			告示年月日	平成31年3月22日	所在地	秋田県北秋田市阿仁幸屋渡字山根、西野小綱及び沢越

