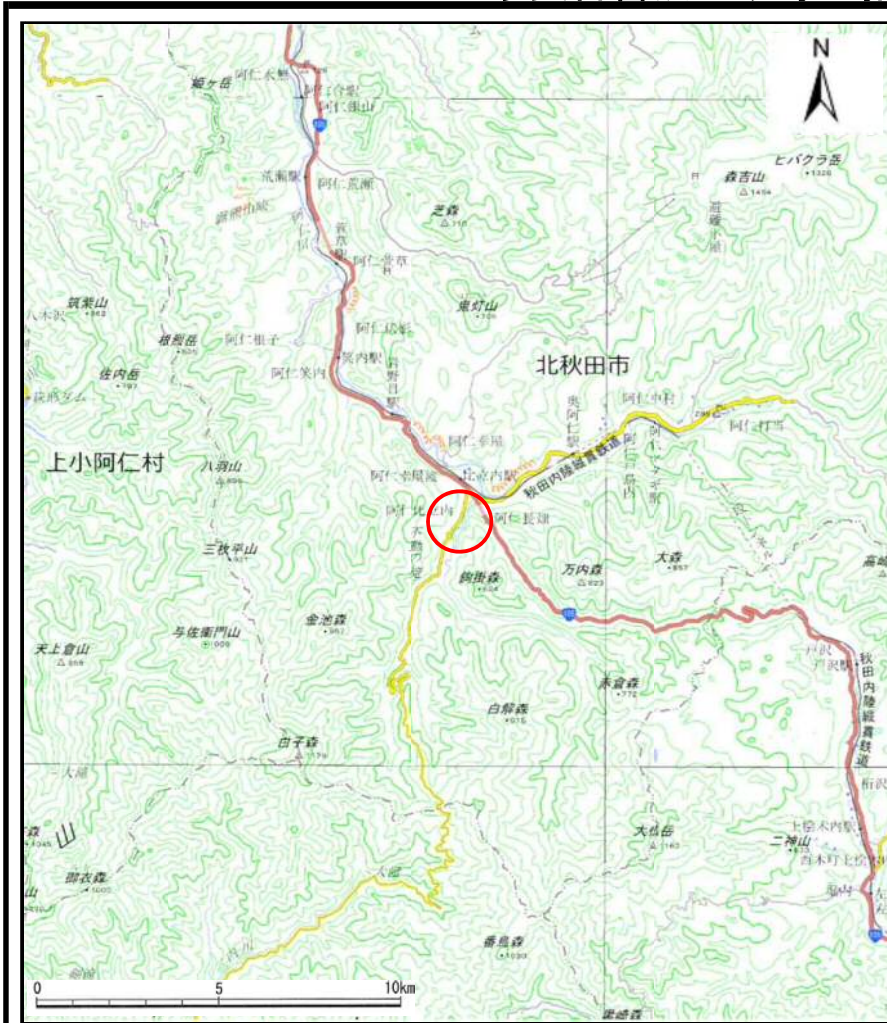
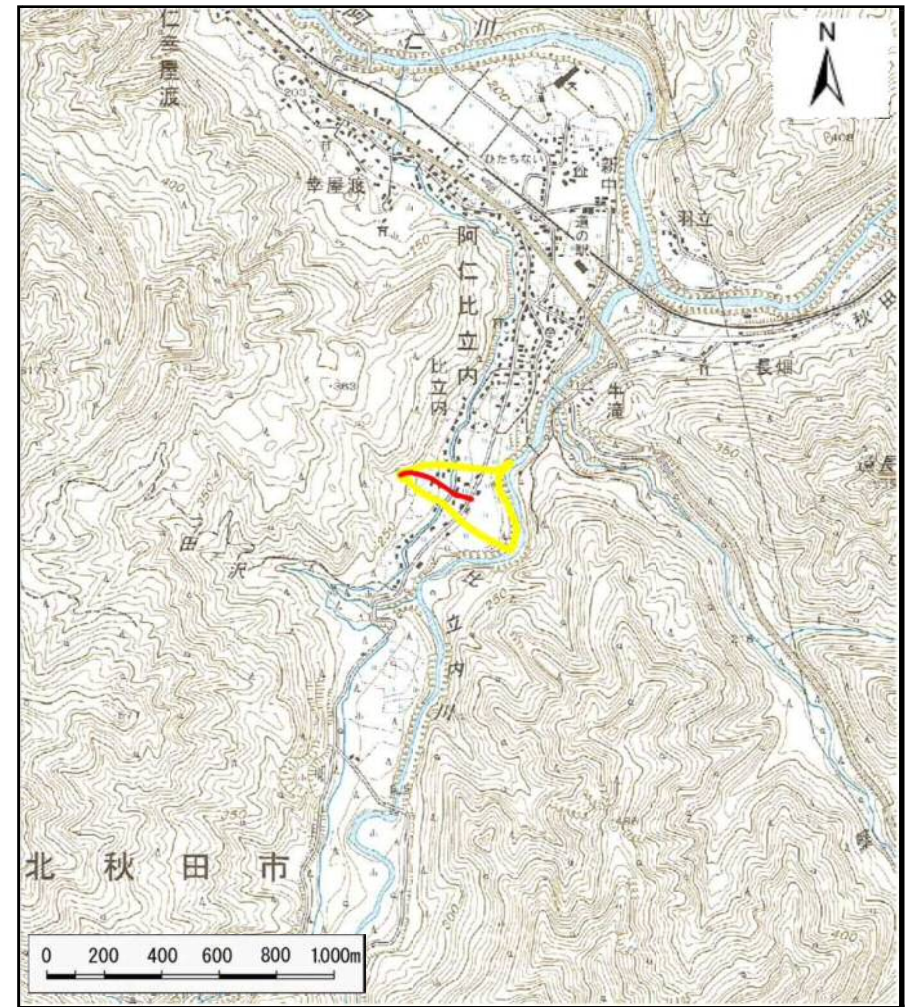


# 土砂災害警戒区域等の指定の公示に係る図書（その1）



(1/200,000)

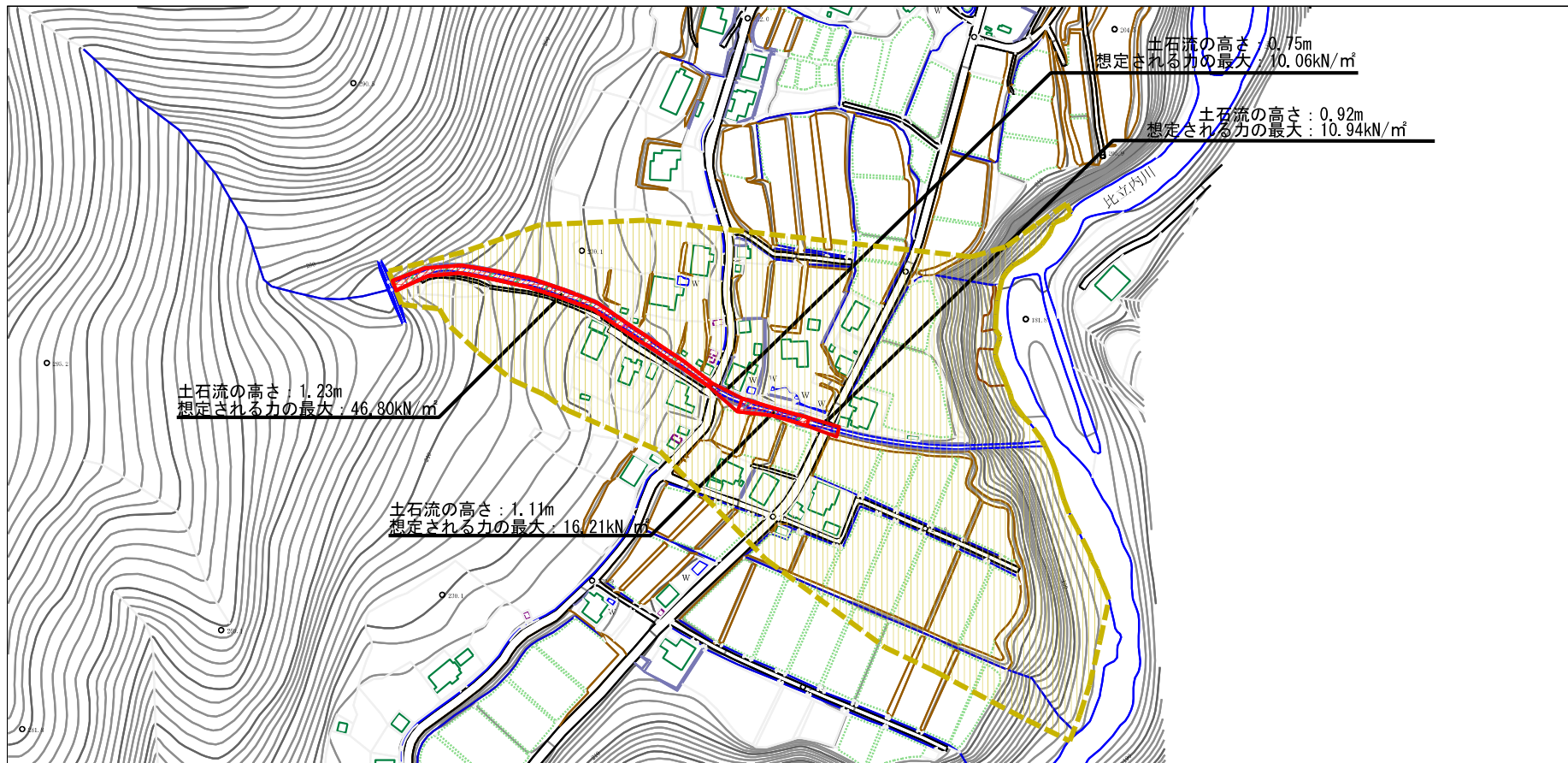


(1/25,000)

様式-1 (土) 土砂災害警戒区域・土砂災害特別警戒区域 位置図	自然現象の種類	土石流
	溪流番号	I-0241
	溪流名	積沢川
	所在地	秋田県北秋田市阿仁比立内字積沢及び梨木岱

この地図は、国土地理院長の承認を得て、同院発行の2万5千分1地形図、電子地形図25000及び電子地形図20万を複製したものである。(承認番号 平30情複、第922号)

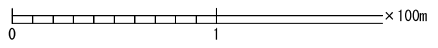
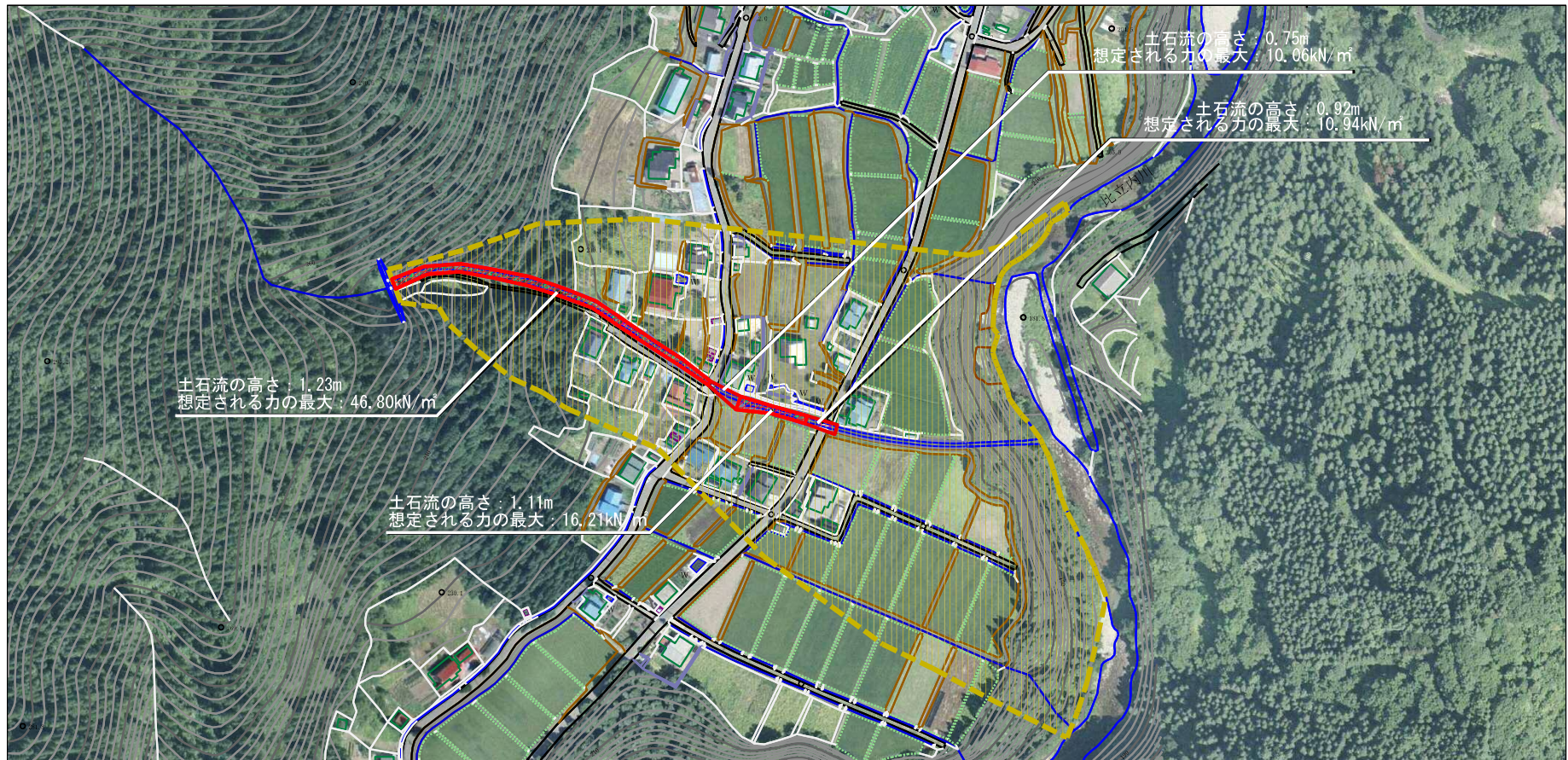
土砂災害警戒区域等の指定の公示に係る図書（その2）



0 1 ×100m

様式-2（土） 土砂災害警戒区域・土砂災害特別警戒区域 区域図	土砂災害防止法施行令第2条の基準に該当する区域		縮尺 1:2,500	自然現象の種類	土石流	溪流番号	I-0241
	土砂災害防止法施行令第3条の基準に該当する区域			告示番号	第152号	溪流名	積沢川
	それ以外の区域			告示年月日	平成31年3月22日	所在地	秋田県北秋田市阿仁 比立内字積沢及び梨木岱

参考資料 (その3)



参考資料

土砂災害防止法施行令第2条の基準に該当する区域		縮尺 1:2,500	自然現象の種類	土石流	溪流番号	I-0241
土砂災害防止法施行令第3条の基準に該当する区域			告示番号	第152号	溪流名	積沢川
それ以外の区域			告示年月日	平成31年3月22日	所在地	秋田県北秋田市阿仁 比立内字積沢及び梨木岱

