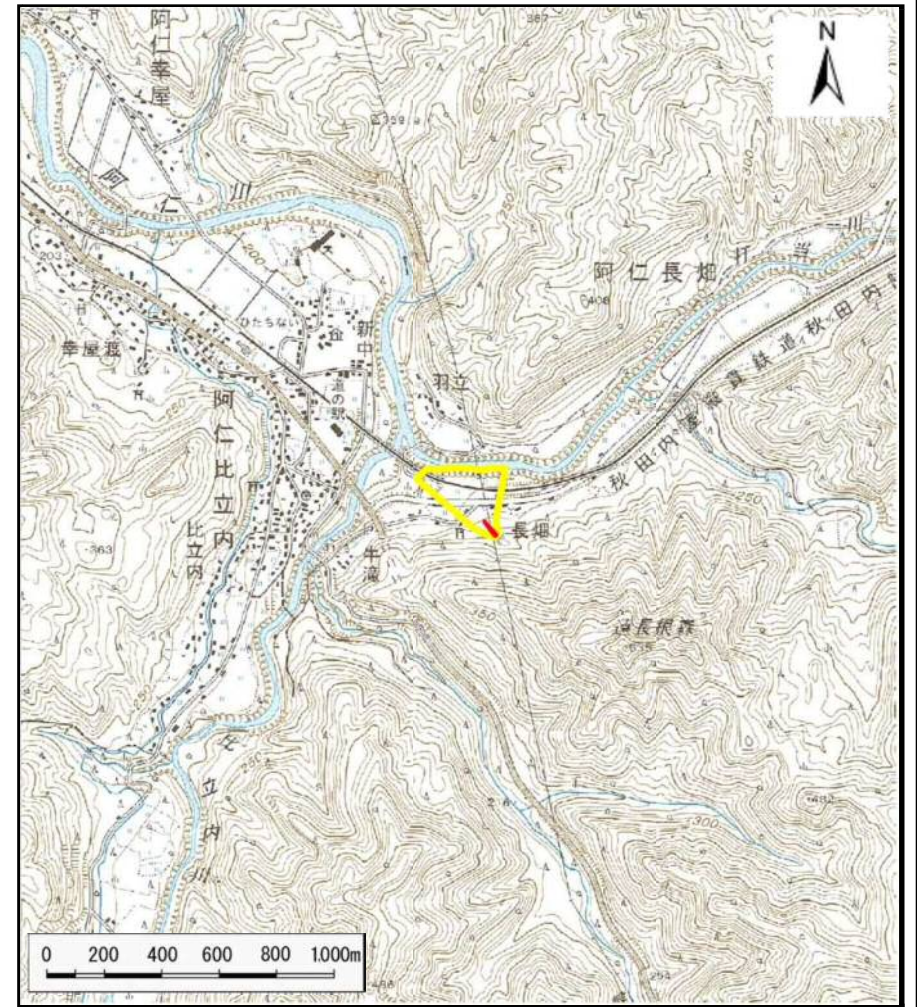


# 土砂災害警戒区域等の指定の公示に係る図書（その1）



(1/200,000)



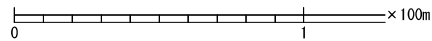
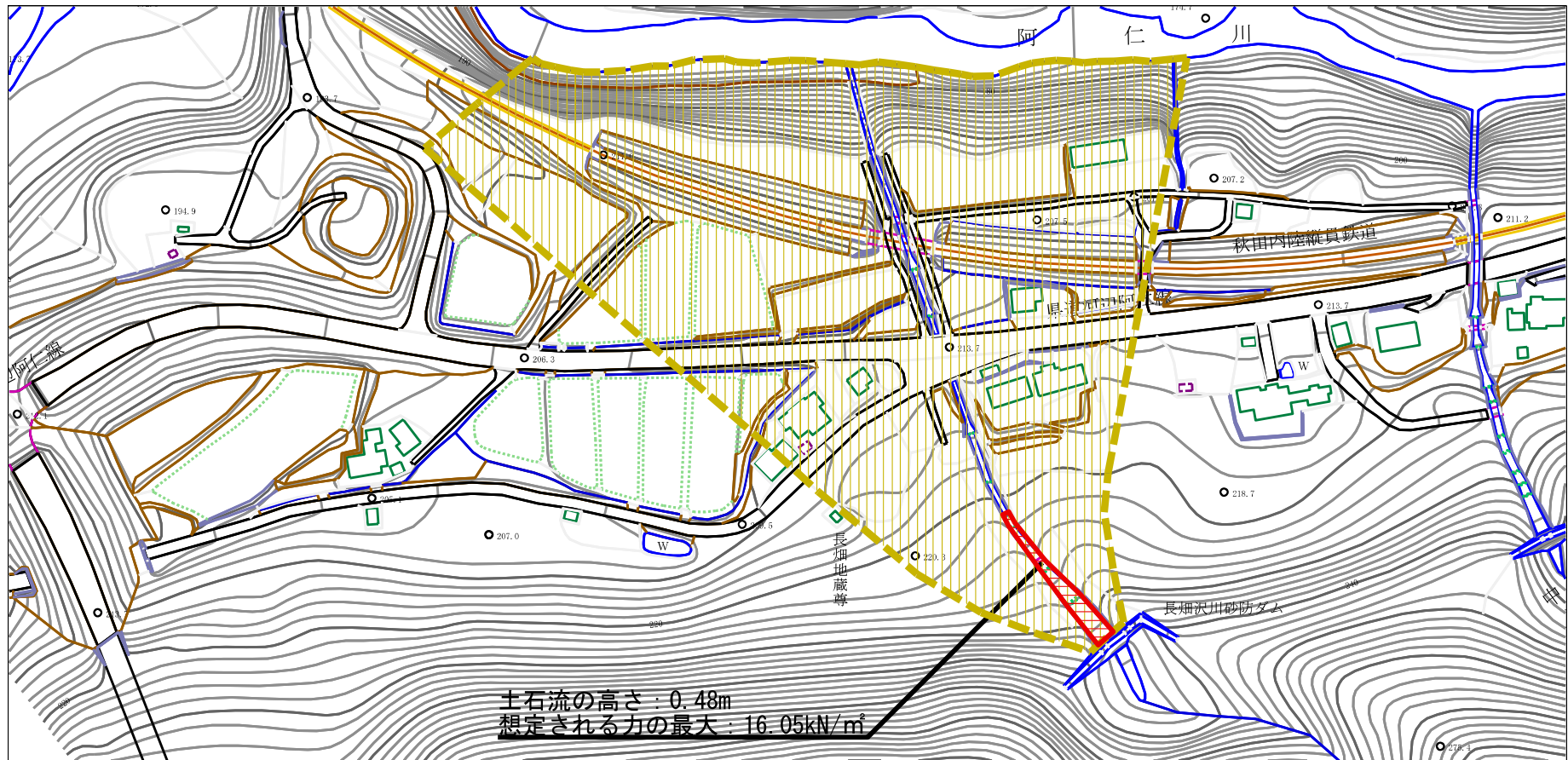
(1/25,000)

様式-1 (土) 土砂災害警戒区域・土砂災害特別警戒区域 位置図	自然現象の種類	土石流
	溪流番号	I-0239
	溪流名	長畑沢川
	所在地	秋田県北秋田市阿仁長畑字長畑

この地図は、国土地理院長の承認を得て、同院発行の2万5千分1地形図、電子地形図25000及び電子地形図20万を複製したものである。(承認番号 平30情複、第922号)



# 土砂災害警戒区域等の指定の公示に係る図書（その2）



様式-2 (土)

土砂災害警戒区域・土砂災害特別警戒区域  
区域図

土砂災害防止法施行令第二条の基準に該当する区域

土石流の高さが1mを超える場合、土石等の  
移動による力が50kN/m<sup>2</sup>を超える区域

土石流の高さが1mを超える場合、土石等の  
移動による力が50kN/m<sup>2</sup>以下の区域

それ以外の区域



縮尺  
1:2,500

自然現象  
の種類

土石流

告示番号

第152号

告示年月日

平成31年3月22日

溪流番号

I-0239

溪流名

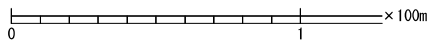
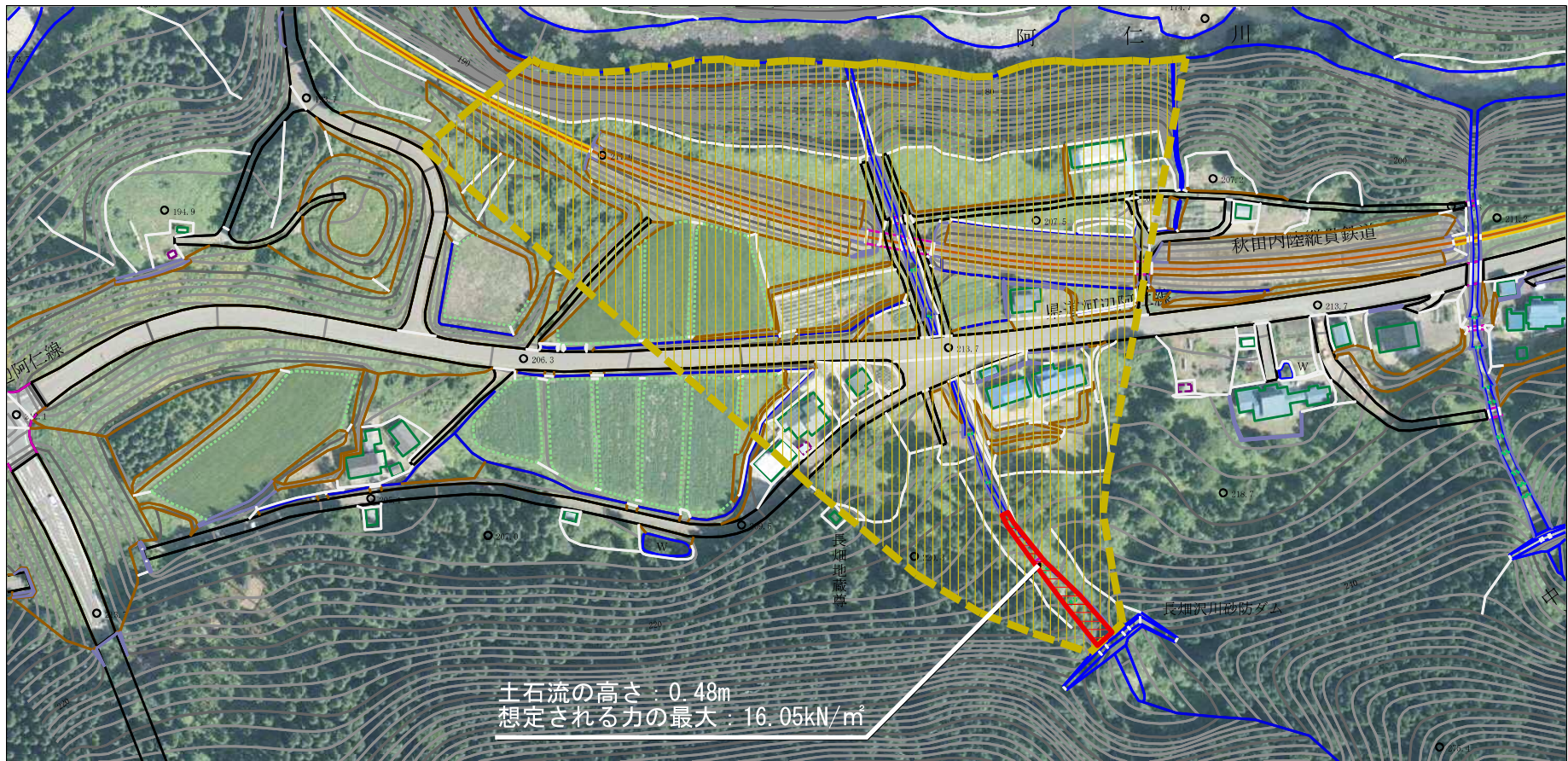
長畑沢川

所在地

秋田県北秋田市阿仁長畑  
字長畑



# 参考資料 (その3)



参考資料	土砂災害防止法施行令第二条の基準に該当する区域		N 縮尺 1:2,500	自然現象の種類	土石流	溪流番号	I-0239
	土砂災害防止法施行令第三条の基準に該当する区域			告示番号	第152号	溪流名	長畑沢川
	それ以外の区域			告示年月日	平成31年3月22日	所在地	秋田県北秋田市阿仁長畑字長畑

