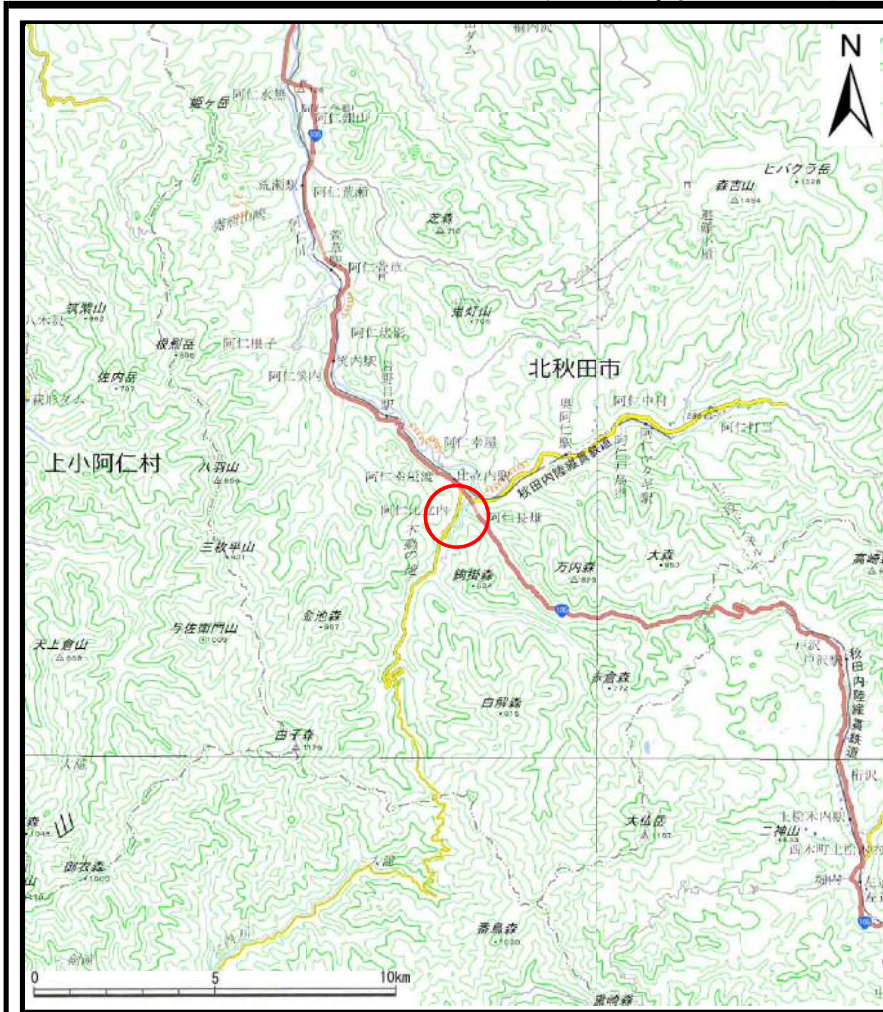
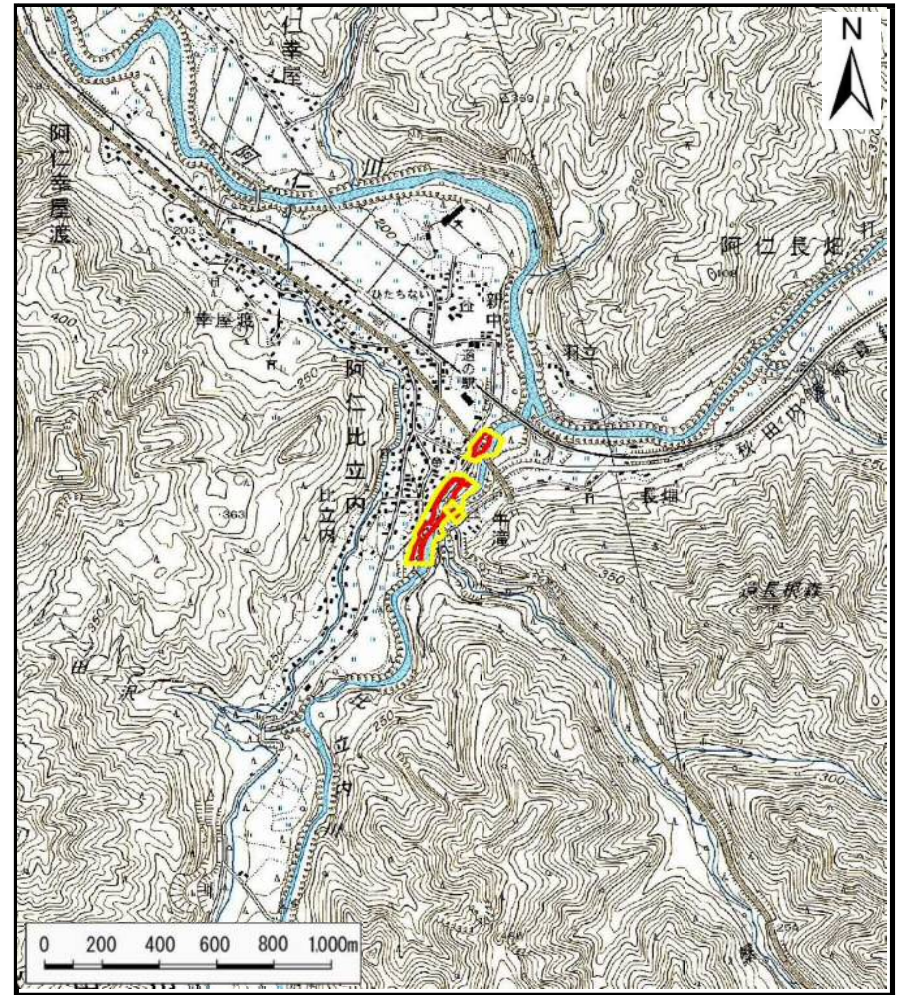


土砂災害警戒区域等の指定の公示に係る図書(その1)



(1/200,000)



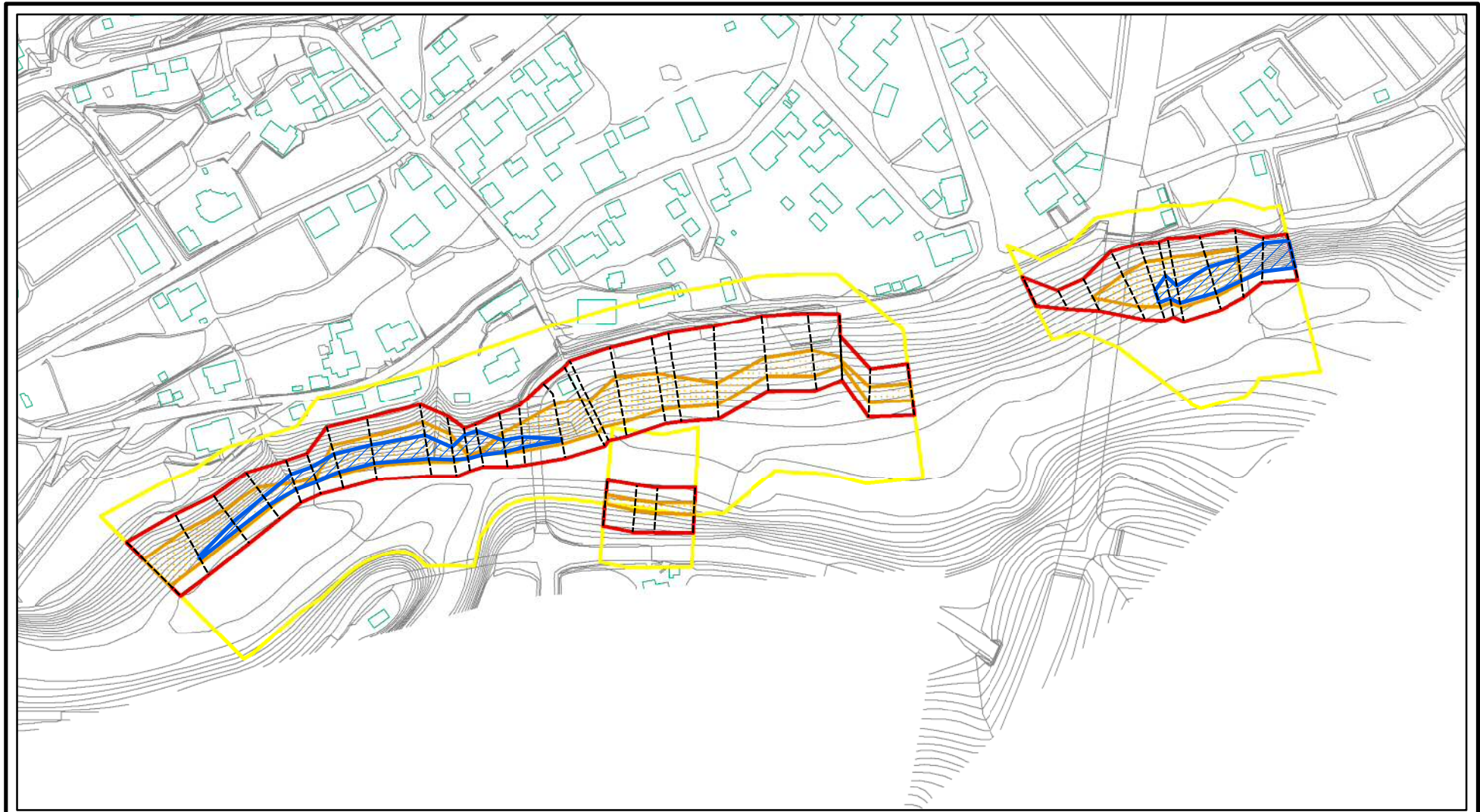
(1/25,000)

様式-1 (急)
土砂災害警戒区域・土砂災害特別警戒区域
位置図

自然現象の種類	急傾斜地の崩壊
箇所番号	II-02004
箇所名	比立内1号
所在地	秋田県北秋田市阿仁比立内字積沢、前田表及び家ノ後並びに同市阿仁長畑字長畑

この地図は、国土地理院長の承認を得て、同院発行の2万5千分1地形図、電子地形図25000及び電子地形図20万を複製したものである。(承認番号 平30情複、第922号)

土砂災害警戒区域等の指定の公示に係る図書(その2)



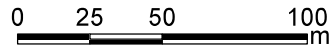
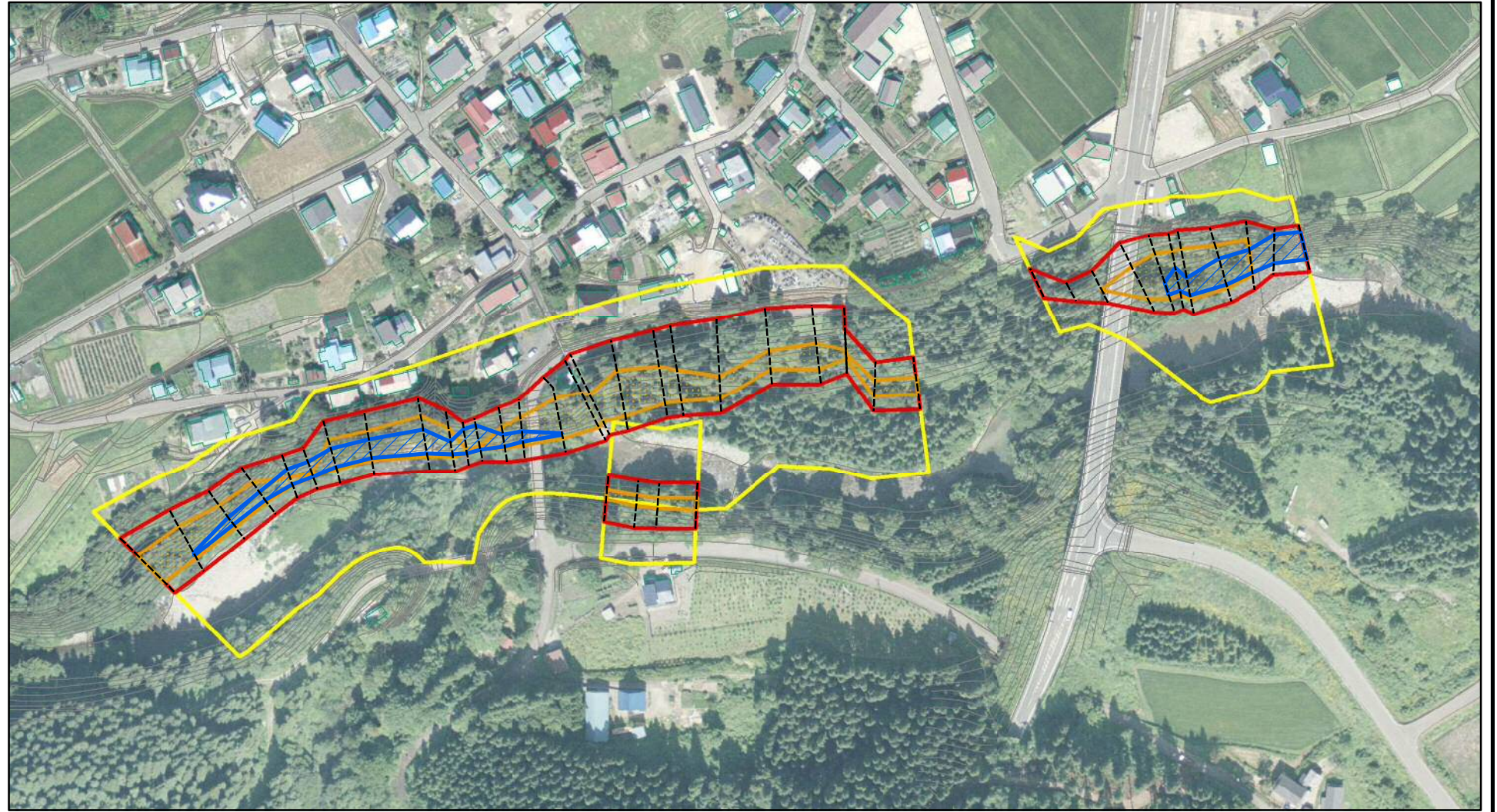
0 25 50 100
m

様式-2(急)
土砂災害警戒区域・土砂災害特別警戒区域
区域図(その1)

土砂災害防止法施行令第二条の基準に該当する区域		縮尺 1:2,500
土砂災害防止法施行令第三条の基準に該当する区域		
土砂等の(移動)高さが1m以下の場合、土砂等の移動による力が100kN/mを超える区域		
土砂等の堆積の高さが3mを超える区域		
それ以外の区域		

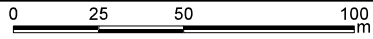
自然現象の種類	急傾斜地の崩壊	箇所番号	II-02004
告示番号	第152号	箇所名	比立内1号
告示年月日	平成31年3月22日	所在地	秋田県北秋田市阿仁比立内字積沢、前田表及び家ノ後並びに同市阿仁長畑字長畑

土砂災害警戒区域等の指定の公示に係る図書(その2)



様式-2(急) 土砂災害警戒区域・土砂災害特別警戒区域 区域図(その1)	土砂災害防止法施行令第二条の基準に該当する区域		 縮尺 1:2,500	自然現象の種類	急傾斜地の崩壊	箇所番号	II-02004	
	土砂災害防止法施行令第三条の基準に該当する区域			告示番号	第152号	箇所名	比立内1号	
	土砂等の(移動)高さが1m以下の場合、土砂等の移動による力が100kN/mを超える区域			告示年月日	平成31年3月22日		所在地	秋田県北秋田市阿仁比立内字積沢、前田表及び家ノ後並びに同市阿仁長畑字長畑
	土砂等の堆積の高さが3mを超える区域							
それ以外の区域								

土砂災害警戒区域等の指定の公示に係る図書(その2-1)

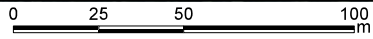
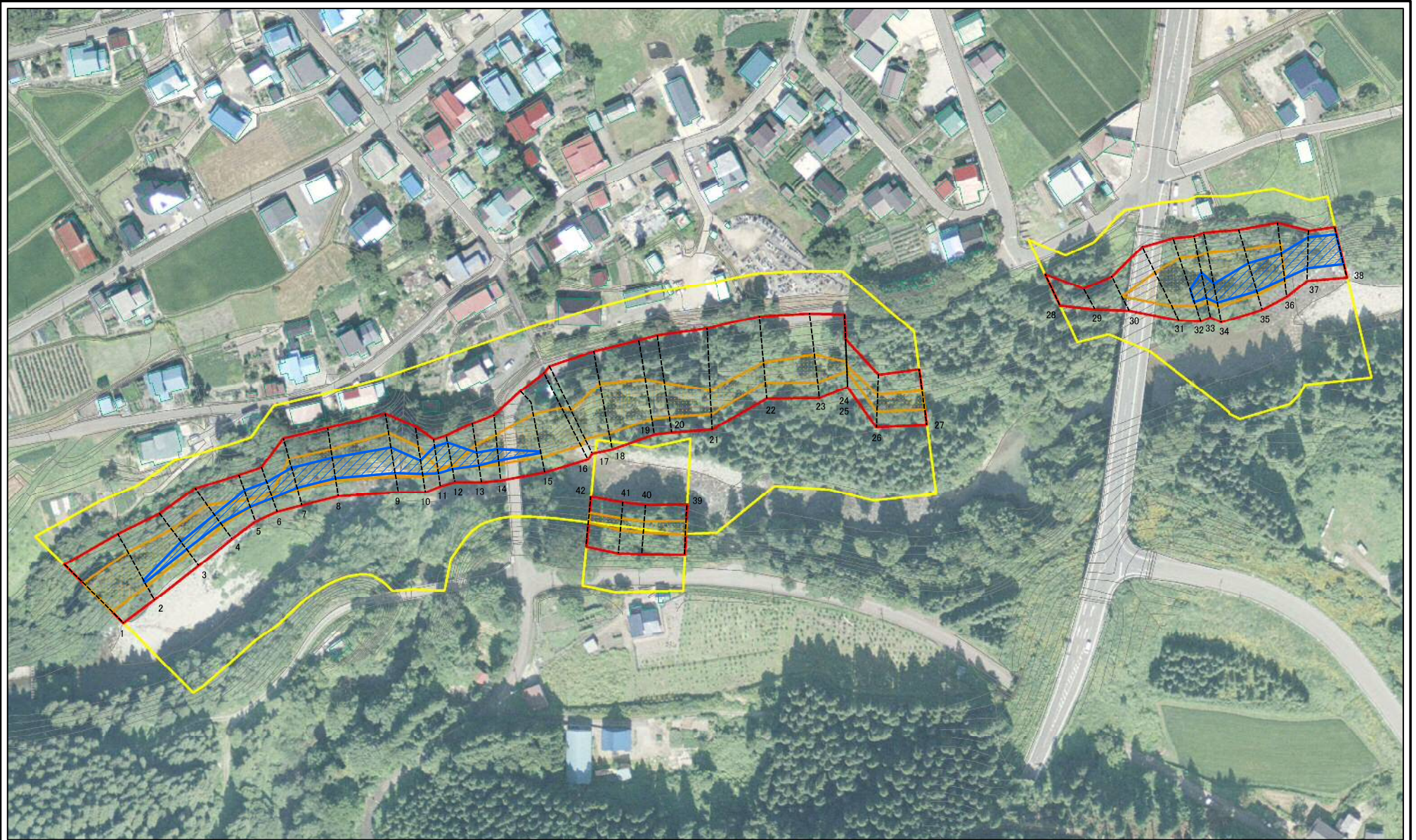


図中の数字は横断測線番号を示す

様式-2-1(急)
土砂災害警戒区域・土砂災害特別警戒区域
区域図(その2)

土砂災害防止法施行令第二条の基準に該当する区域		自然現象の種類	急傾斜地の崩壊	箇所番号	II-02004	
土砂災害防止法施行令第三条の基準に該当する区域				告示番号	第152号	箇所名
土砂等の(移動)高さが1m以下の場合、土砂等の移動による力が100kN/mを超える区域		縮尺	告示年月日	平成31年 3月22日	所在地	秋田県北秋田市阿仁比立内字積沢、前田表及び家ノ後並びに阿南町仁長尾字長尾
それ以外の区域		1:1,500				

土砂災害警戒区域等の指定の公示に係る図書(その2-1)



図中の数字は横断測線番号を示す

様式-2-1(急)
土砂災害警戒区域・土砂災害特別警戒区域
区域図(その2)

土砂災害防止法施行令第二条の基準に該当する区域		自然現象の種類	急傾斜地の崩壊	箇所番号	II-02004
土砂災害防止法施行令第三条の基準に該当する区域		告示番号	第152号	箇所名	比立内1号
土石等の(移動)高さが1m以下の場合、土石等の移動による力が100kN/mを超える区域		縮尺	1:1,500	告示年月日	平成31年 3月22日
土石等の堆積の高さが9mを超える区域		所在地	秋田県北秋田市阿仁比立内字積沢、前田表及び家ノ後並びに阿南町仁長畑字長畑		
それ以外の区域					

土砂災害警戒区域等の指定の公示に係る図書(その2-2)



図中の数字は横断測線番号を示す

様式-2-2(急)
土砂災害特別警戒区域の区域区分図
(急傾斜地の崩壊に伴う土石等の移動により
建築物の地上部に作用すると想定される力)

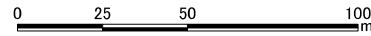
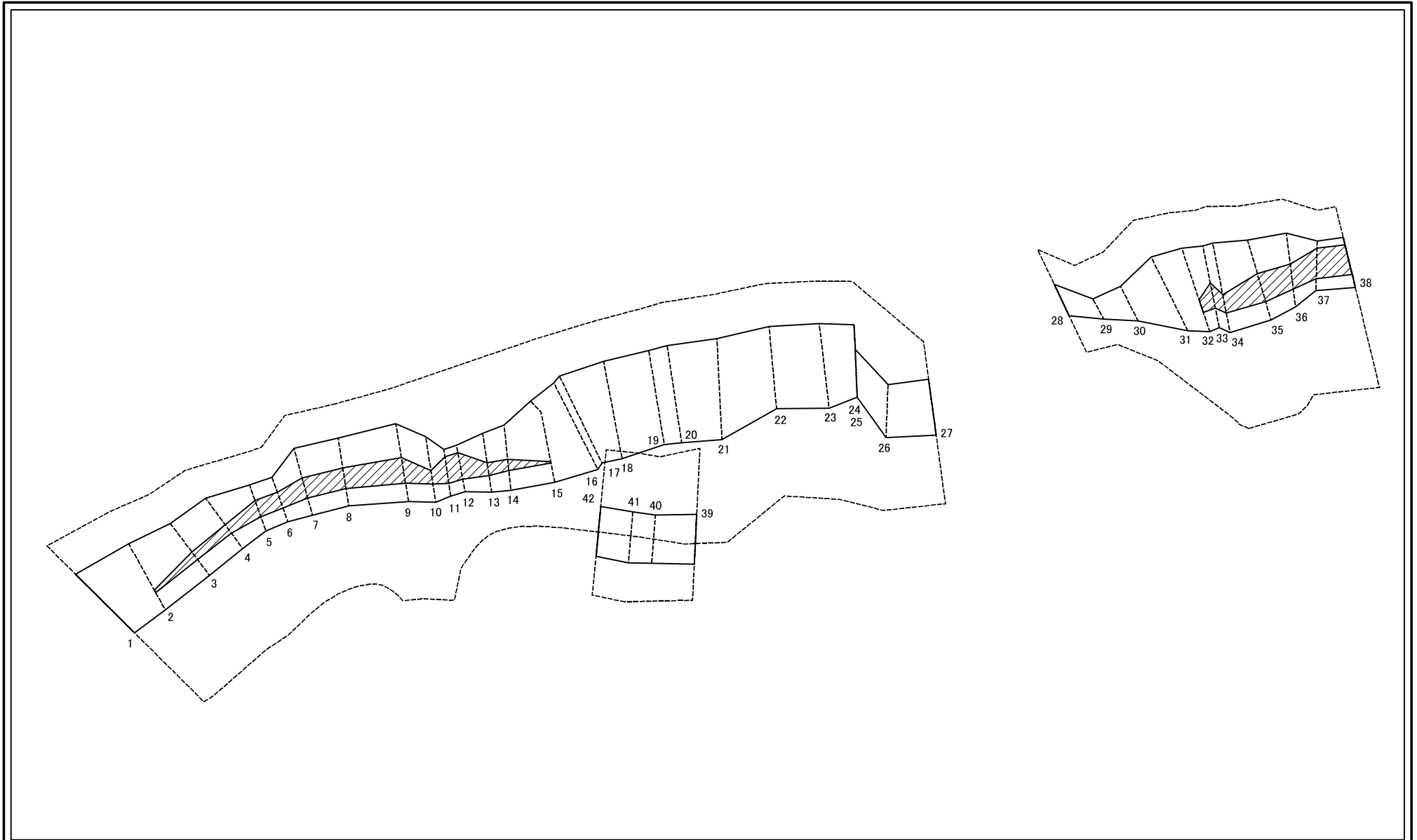
土砂災害防止法施行令第二条の基準に該当する区域	
土砂災害防止法施行令第三条の基準に該当する区域	
それ以外の区域	

縮尺	1:1,500
----	---------

自然現象の種類	急傾斜地の崩壊
告示番号	第152号
告示年月日	平成31年3月22日

箇所番号	II-02004
箇所名	比立内1号
所在地	秋田県北秋田市阿仁比立内字種沢 前田表及び家ノ後並びに南市阿仁長尾字長尾

土砂災害警戒区域等の指定の公示に係る図書(その2-3)



図中の数字は横断測線番号を示す

様式-2-3(急)
土砂災害特別警戒区域の区域区分図
(急傾斜地の崩壊に伴う土石等の堆積により
建築物の地上部に作用すると想定される力)

土砂災害防止法施行令第2条の基準に該当する区域	
土砂災害防止法施行令第3条の基準に該当する区域	
それ以外の区域	

縮尺	1:1,500
----	---------

自然現象の種類	急傾斜地の崩壊
告示番号	第152号
告示年月日	平成31年3月22日

箇所番号	II-02004
箇所名	比立内1号
所在地	秋田県北秋田市阿仁比立内字積沢、前田表及び裏ノ後並びに阿南町仁長字字長島

土砂災害警戒区域等の指定の公示に係る図書(その3)(案)

(1/1)

横断測線の区間	土石等の移動により建築物の地上部に作用すると想定される力				土石等の堆積により建築物の地上部に作用すると想定される力				横断測線の区間	土石等の移動により建築物の地上部に作用すると想定される力				土石等の堆積により建築物の地上部に作用すると想定される力			
	土石等の(移動)高さが1m以下の場合、土石等の移動による力が100kN/m ² を超える区域		それ以外の区域		土石等の堆積の高さが3mを超える区域		それ以外の区域			土石等の(移動)高さが1m以下の場合、土石等の移動による力が100kN/m ² を超える区域		それ以外の区域		土石等の堆積の高さが3mを超える区域		それ以外の区域	
	力の大きさのうち最大のもの (kN/m ²)	土石等の高さ (m)	力の大きさのうち最大のもの (kN/m ²)	土石等の高さ (m)	力の大きさのうち最大のもの (kN/m ²)	土石等の高さ (m)	力の大きさのうち最大のもの (kN/m ²)	土石等の高さ (m)		力の大きさのうち最大のもの (kN/m ²)	土石等の高さ (m)	力の大きさのうち最大のもの (kN/m ²)	土石等の高さ (m)	力の大きさのうち最大のもの (kN/m ²)	土石等の高さ (m)	力の大きさのうち最大のもの (kN/m ²)	土石等の高さ (m)
1 ~ 2	135.30	1.00	100.00	1.00	-	-	13.20	3.00	29 ~ 30	-	-	100.00	1.00	-	-	10.12	2.30
2 ~ 3	135.30	1.00	100.00	1.00	14.74	3.35	13.20	3.00	30 ~ 31	124.40	1.00	100.00	1.00	-	-	11.87	2.70
3 ~ 4	130.68	1.00	100.00	1.00	14.24	3.24	13.20	3.00	31 ~ 32	139.99	1.00	100.00	1.00	-	-	13.20	3.00
4 ~ 5	128.29	1.00	100.00	1.00	16.00	3.64	13.20	3.00	32 ~ 33	140.26	1.00	100.00	1.00	15.06	3.42	13.20	3.00
5 ~ 6	107.11	1.00	100.00	1.00	16.32	3.71	13.20	3.00	33 ~ 34	142.39	1.00	100.00	1.00	15.32	3.48	13.20	3.00
6 ~ 7	131.81	1.00	100.00	1.00	16.44	3.74	13.20	3.00	34 ~ 35	142.39	1.00	100.00	1.00	16.15	3.67	13.20	3.00
7 ~ 8	131.81	1.00	100.00	1.00	16.56	3.76	13.20	3.00	35 ~ 36	140.84	1.00	100.00	1.00	16.94	3.85	13.20	3.00
8 ~ 9	139.03	1.00	100.00	1.00	16.56	3.76	13.20	3.00	36 ~ 37	-	-	100.00	1.00	19.33	4.39	13.20	3.00
9 ~ 10	139.03	1.00	100.00	1.00	16.23	3.69	13.20	3.00	37 ~ 38	-	-	100.00	1.00	19.33	4.39	13.20	3.00
10 ~ 11	131.66	1.00	100.00	1.00	18.55	4.22	13.20	3.00	39 ~ 40	117.06	1.00	100.00	1.00	-	-	11.83	2.69
11 ~ 12	101.42	1.00	100.00	1.00	18.56	4.22	13.20	3.00	40 ~ 41	112.76	1.00	100.00	1.00	-	-	11.20	2.54
12 ~ 13	124.04	1.00	100.00	1.00	18.56	4.22	13.20	3.00	41 ~ 42	112.20	1.00	100.00	1.00	-	-	10.86	2.47
13 ~ 14	131.12	1.00	100.00	1.00	16.66	3.79	13.20	3.00	~								
14 ~ 15	131.12	1.00	100.00	1.00	13.93	3.17	13.20	3.00	~								
15 ~ 16	127.22	1.00	100.00	1.00	-	-	13.20	3.00	~								
16 ~ 17	117.35	1.00	100.00	1.00	-	-	12.76	2.90	~								
17 ~ 18	123.72	1.00	100.00	1.00	-	-	13.04	2.96	~								
18 ~ 19	123.72	1.00	100.00	1.00	-	-	13.04	2.96	~								
19 ~ 20	116.26	1.00	100.00	1.00	-	-	12.73	2.89	~								
20 ~ 21	111.22	1.00	100.00	1.00	-	-	12.48	2.84	~								
21 ~ 22	108.18	1.00	100.00	1.00	-	-	12.24	2.78	~								
22 ~ 23	112.08	1.00	100.00	1.00	-	-	11.25	2.56	~								
23 ~ 24	112.08	1.00	100.00	1.00	-	-	11.25	2.56	~								
25 ~ 26	120.60	1.00	100.00	1.00	-	-	11.97	2.72	~								
26 ~ 27	120.60	1.00	100.00	1.00	-	-	11.97	2.72	~								
28 ~ 29	-	-	95.83	1.00	-	-	10.17	2.31	~								

様式-3(急) 建築物の構造の規制に必要な衝撃に関する事項	自然現象の種類	急傾斜地の崩壊	箇所番号	II-02004
	告示番号	第152号	箇所名	比立内1号
	告示年月日	平成31年3月22日	所在地	秋田県北秋田市阿仁字積沢、前田表及び家ノ後並びに同市阿仁長畑字長畑