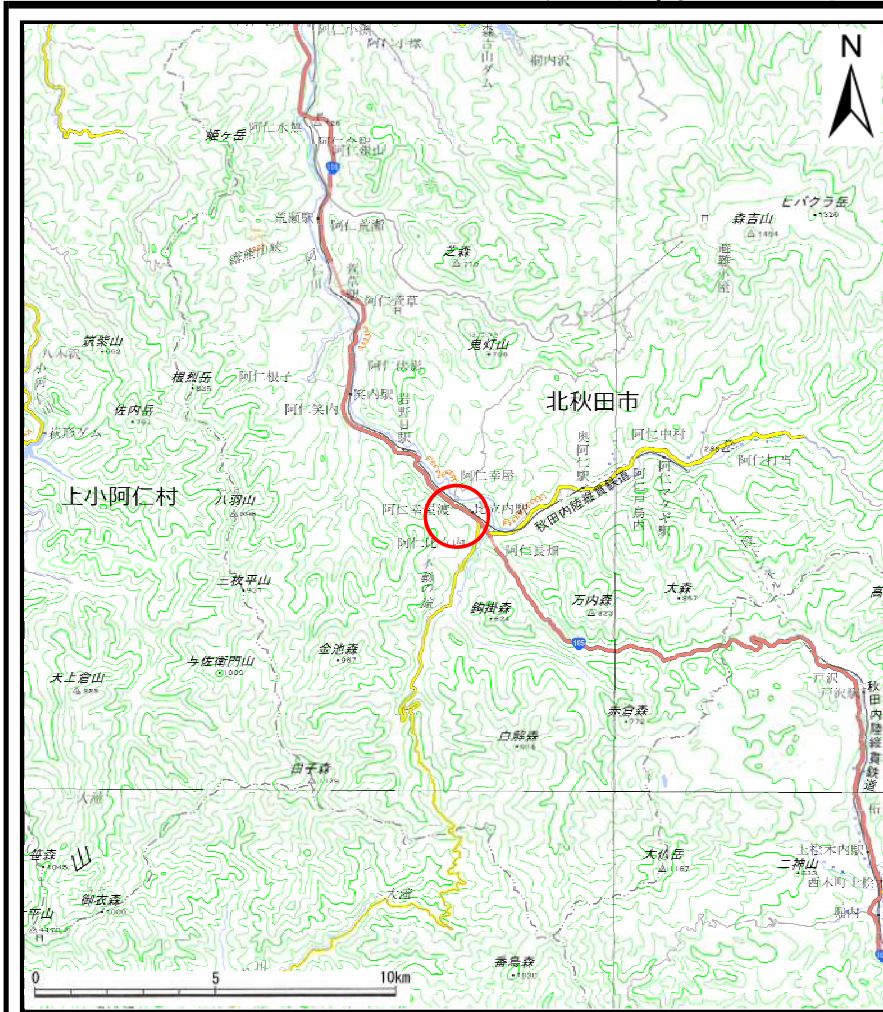
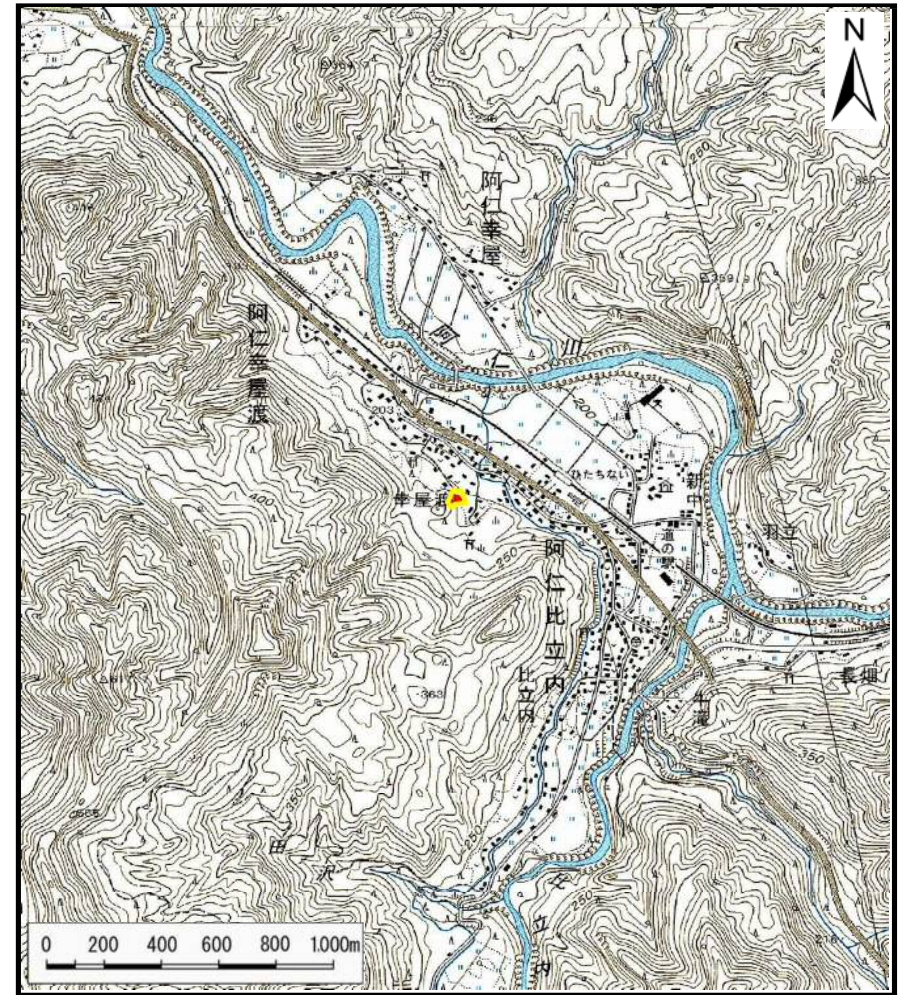


土砂災害警戒区域等の指定の公示に係る図書(その1)



(1/200,000)

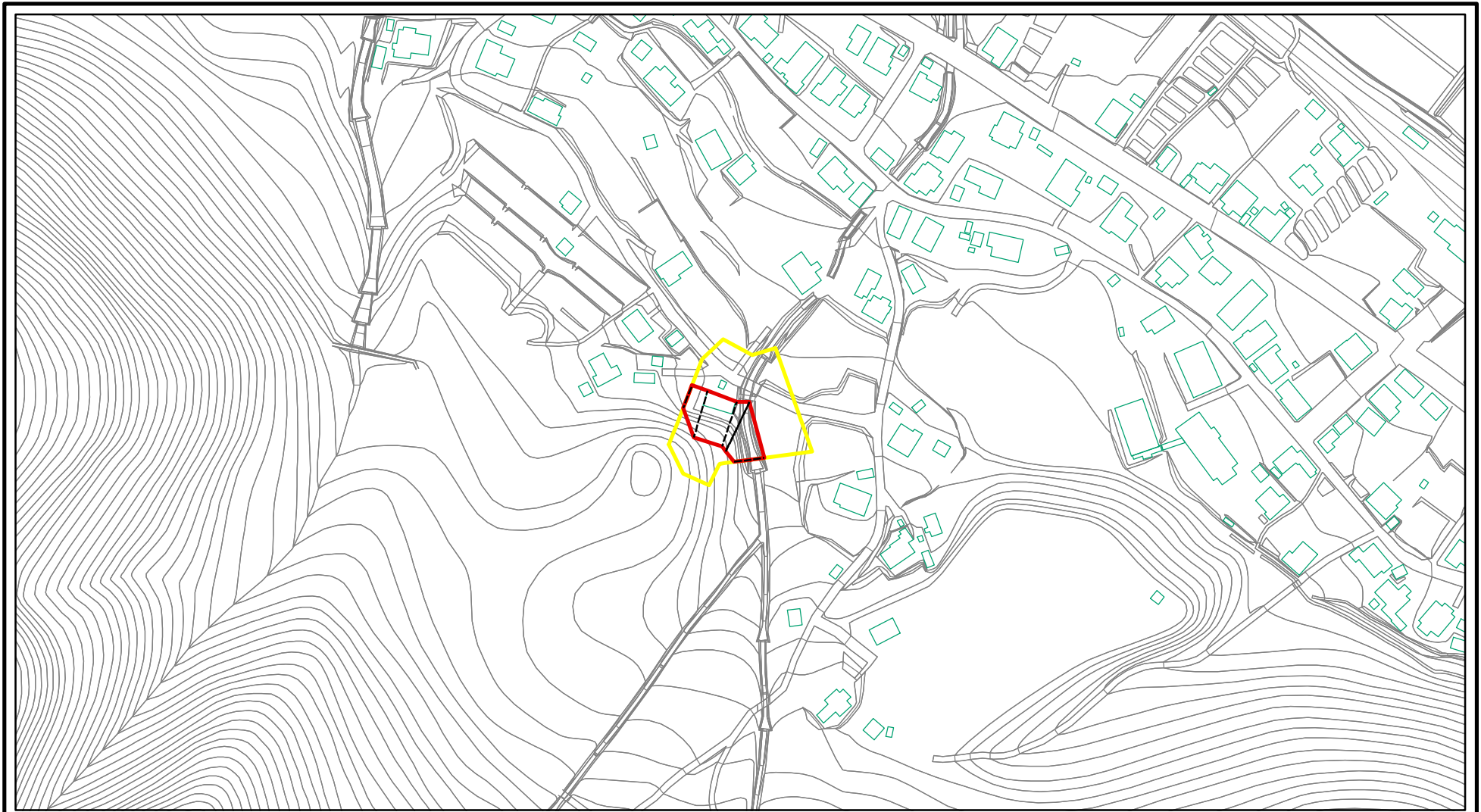


(1/25,000)

様式-1 (急) 土砂災害警戒区域・土砂災害特別警戒区域 位置図	自然現象の種類	急傾斜地の崩壊
	箇所番号	II-181
	箇所名	幸屋渡1号
	所在地	秋田県北秋田市阿仁幸屋渡字山根

この地図は、国土地理院長の承認を得て、同院発行の2万5千分1地形図、電子地形図25000及び電子地形図20万を複製したものである。(承認番号 平30情複、第922号)

土砂災害警戒区域等の指定の公示に係る図書(その2)



0 25 50 100
m

様式-2(急)
土砂災害警戒区域・土砂災害特別警戒区域
区域図(その1)

土砂災害防止法施行令第二条の基準に該当する区域		N 縮尺 1:2,500	自然現象の種類	急傾斜地の崩壊	箇所番号	II-181
土砂災害防止法施行令第三条の基準に該当する区域			告示番号	第152号	箇所名	幸屋渡1号
土砂等の(移動)高さが1m以下の場合、土砂等の移動による力が100kN/mを超える区域			告示年月日	平成31年3月22日	所在地	秋田県北秋田市 阿仁幸屋渡字山根
土砂等の堆積の高さが3mを超える区域						
それ以外の区域						

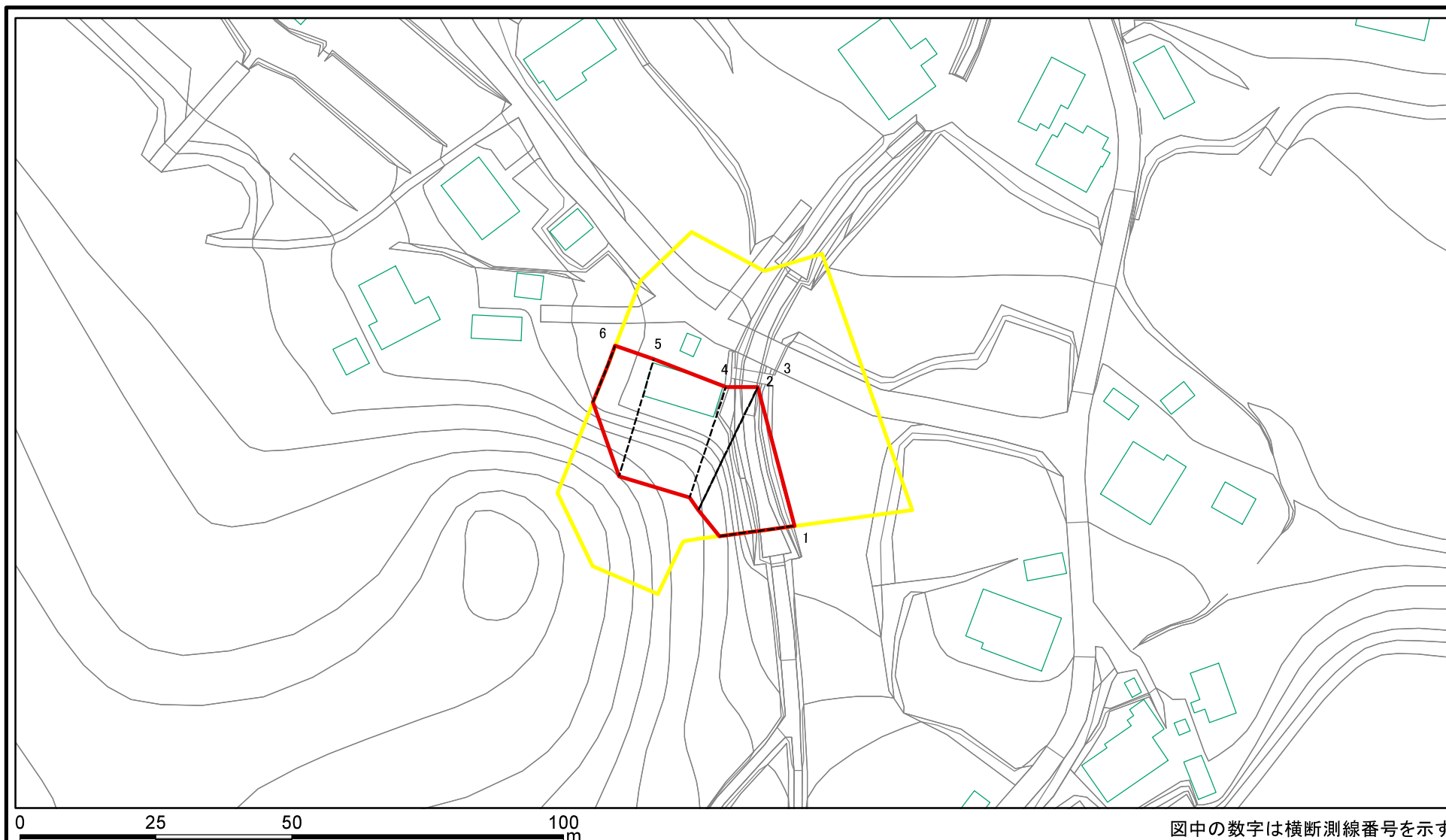
土砂災害警戒区域等の指定の公示に係る図書(その2)



0 25 50 100
m

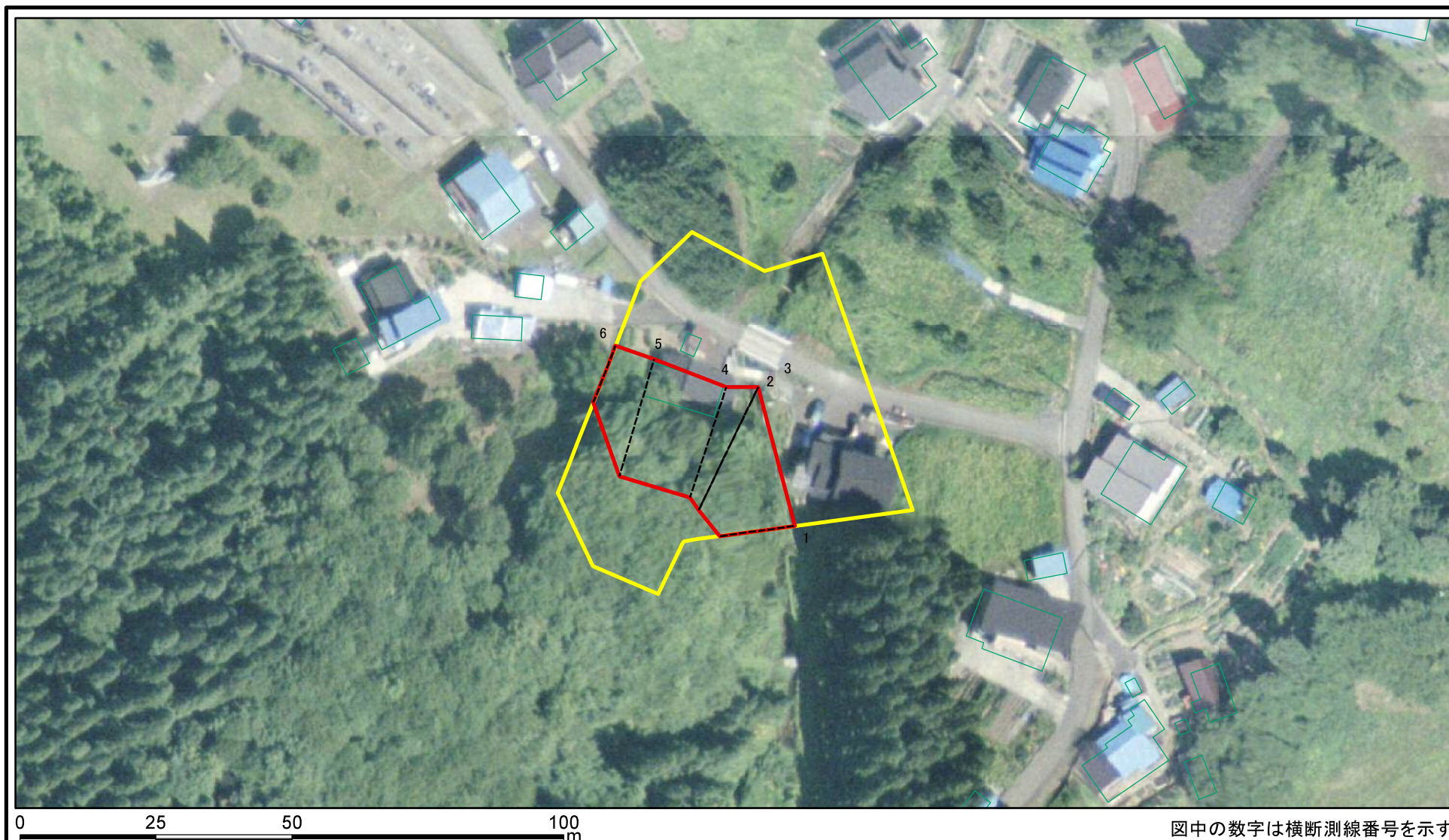
様式-2(急) 土砂災害警戒区域・土砂災害特別警戒区域 区域図(その1)	土砂災害防止法施行令第二条の基準に該当する区域		N 縮尺 1:2,500	自然現象の種類	急傾斜地の崩壊	箇所番号	II-181		
	土砂災害防止法施行令第三条の基準に該当する区域			土石等の(移動)高さが1m以下の場合、土石等の移動による力が100kN/mを超える区域	告示番号	第152号	箇所名	幸屋渡1号	
	土砂災害防止法施行令第三条の基準に該当する区域			土石等の堆積の高さが3mを超える区域	告示年月日	平成31年3月22日	所在地	秋田県北秋田市 阿仁幸屋渡字山根	
	それ以外の区域			それ以外の区域					

土砂災害警戒区域等の指定の公示に係る図書(その2-1)



様式-2-1(急) 土砂災害警戒区域・土砂災害特別警戒区域 区域図(その2)	土砂災害防止法施行令第二条の基準に該当する区域		N 縮尺 1:1,000	自然現象の種類	急傾斜地の崩壊	箇所番号	II-181
	土砂災害防止法施行令第三条の基準に該当する区域			告示番号	第152号	箇所名	幸屋渡1号
	それ以外の区域			告示年月日	平成31年3月22日	所在地	秋田県北秋田市 阿仁幸屋渡字山根

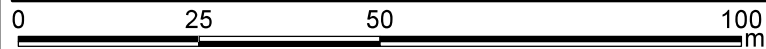
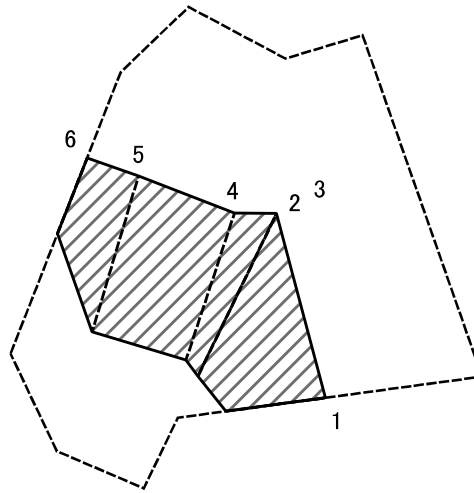
土砂災害警戒区域等の指定の公示に係る図書(その2-1)



図中の数字は横断測線番号を示す

様式-2-1(急) 土砂災害警戒区域・土砂災害特別警戒区域 区域図(その2)	土砂災害防止法施行令第二条の基準に該当する区域		N 縮尺 1:1,000	自然現象の種類	急傾斜地の崩壊	箇所番号	II-181
	土砂災害防止法施行令第三条の基準に該当する区域			告示番号	第152号	箇所名	幸屋渡1号
	それ以外の区域			告示年月日	平成31年3月22日	所在地	秋田県北秋田市 阿仁幸屋渡字山根

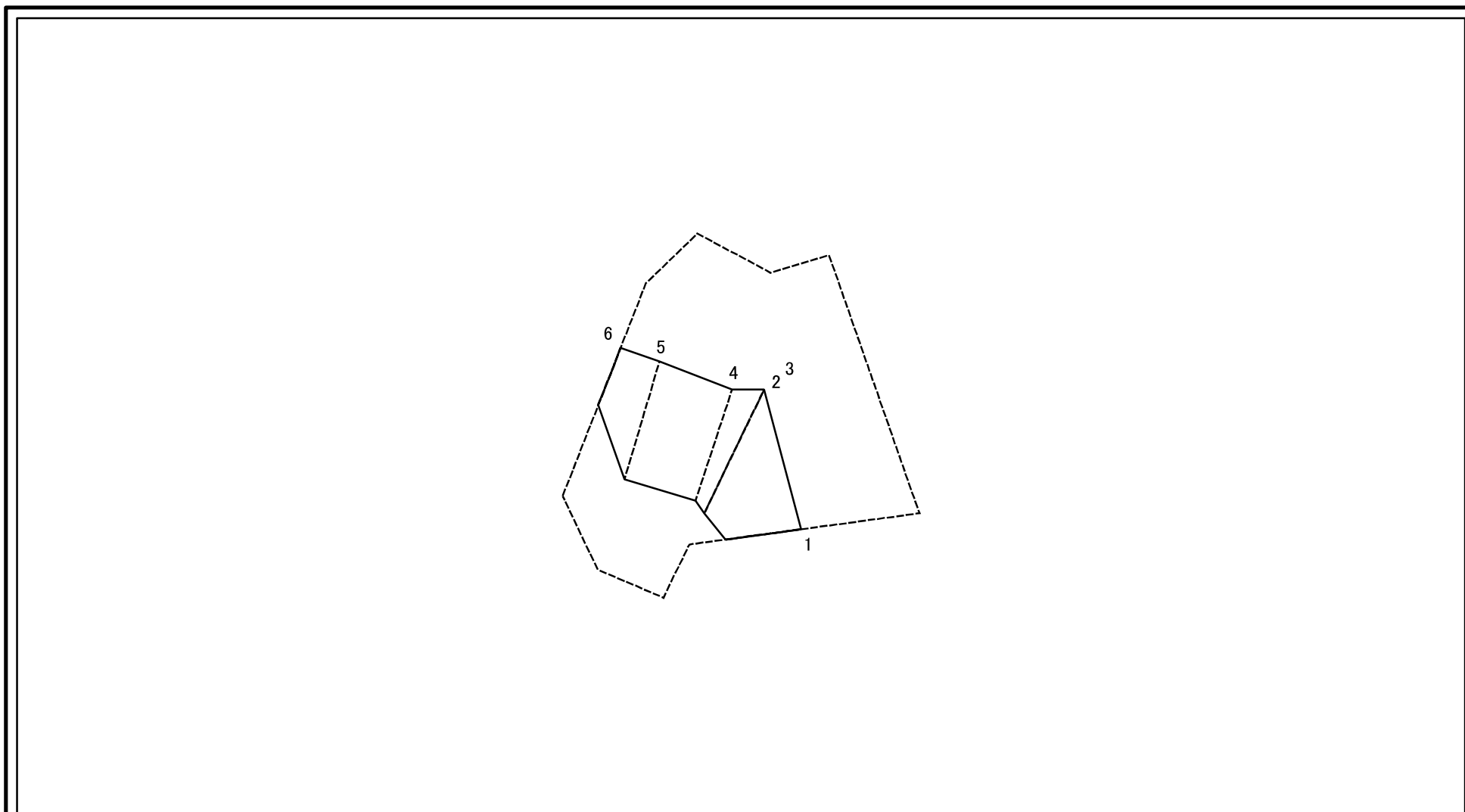
土砂災害警戒区域等の指定の公示に係る図書(その2-2)



図中の数字は横断測線番号を示す

様式-2-2(急) 土砂災害特別警戒区域の区域区分図 (急傾斜地の崩壊に伴う土石等の移動により 建築物の地上部に作用すると想定される力)	土砂災害防止法施行令第二条の基準に該当する区域		N 縮尺 1:1,000	自然現象の種類	急傾斜地の崩壊	箇所番号	II-181
	土砂災害防止法施行令第三条の基準に該当する区域			告示番号	第152号	箇所名	幸屋渡1号
	それ以外の区域		告示年月日	平成31年3月22日	所在地	秋田県北秋田市 阿仁幸屋渡字山根	

土砂災害警戒区域等の指定の公示に係る図書(その2-3)



図中の数字は横断測線番号を示す

様式-2-3(急) 土砂災害特別警戒区域の区域区分図 (急傾斜地の崩壊に伴う土石等の堆積により 建築物の地上部に作用すると想定される力)	土砂災害防止法施行令第二条の基準に該当する区域			N 縮尺 1:1,000	自然現象の種類	急傾斜地の崩壊	箇所番号	Ⅱ-181
	土砂災害防止法施行令第三条の基準に該当する区域	土石等の堆積の高さが3mを超える区域			告示番号	第152号	箇所名	幸屋渡1号
		それ以外の区域			告示年月日	平成31年3月22日	所在地	秋田県北秋田市 阿仁幸屋渡字山根

土砂災害警戒区域等の指定の公示に係る図書(その3)(案)

横断測線の区間	土石等の移動により建築物の地上部に作用すると想定される力				土石等の堆積により建築物の地上部に作用すると想定される力				横断測線の区間	土石等の移動により建築物の地上部に作用すると想定される力				土石等の堆積により建築物の地上部に作用すると想定される力			
	土石等の(移動)高さが1m以下の場合、土石等の移動による力が100kN/m ² を超える区域		それ以外の区域		土石等の堆積の高さが3mを超える区域		それ以外の区域			土石等の(移動)高さが1m以下の場合、土石等の移動による力が100kN/m ² を超える区域		それ以外の区域		土石等の堆積の高さが3mを超える区域		それ以外の区域	
	力の大きさのうち最大のもの (kN/m ²)	土石等の高さ (m)	力の大きさのうち最大のもの (kN/m ²)	土石等の高さ (m)	力の大きさのうち最大のもの (kN/m ²)	土石等の高さ (m)	力の大きさのうち最大のもの (kN/m ²)	土石等の高さ (m)		力の大きさのうち最大のもの (kN/m ²)	土石等の高さ (m)	力の大きさのうち最大のもの (kN/m ²)	土石等の高さ (m)	力の大きさのうち最大のもの (kN/m ²)	土石等の高さ (m)	力の大きさのうち最大のもの (kN/m ²)	土石等の高さ (m)
1 ~ 2	-	-	100.00	1.00	-	-	9.69	2.20	~								
3 ~ 4	-	-	100.00	1.00	-	-	10.24	2.33	~								
4 ~ 5	-	-	100.00	1.00	-	-	10.24	2.33	~								
5 ~ 6	-	-	100.00	1.00	-	-	10.24	2.33	~								
~									~								
~									~								
~									~								
~									~								
~									~								
~									~								
~									~								
~									~								
~									~								
~									~								
~									~								
~									~								
~									~								
~									~								
~									~								
~									~								
~									~								
~									~								
~									~								
~									~								
~									~								
~									~								

様式-3(急) 建築物の構造の規制に必要な衝撃に関する事項	自然現象の種類	急傾斜地の崩壊	箇所番号	II-181
	告示番号	第152号	箇所名	幸屋渡1号
	告示年月日	平成31年3月22日	所在地	秋田県北秋田市阿仁幸屋渡字山根