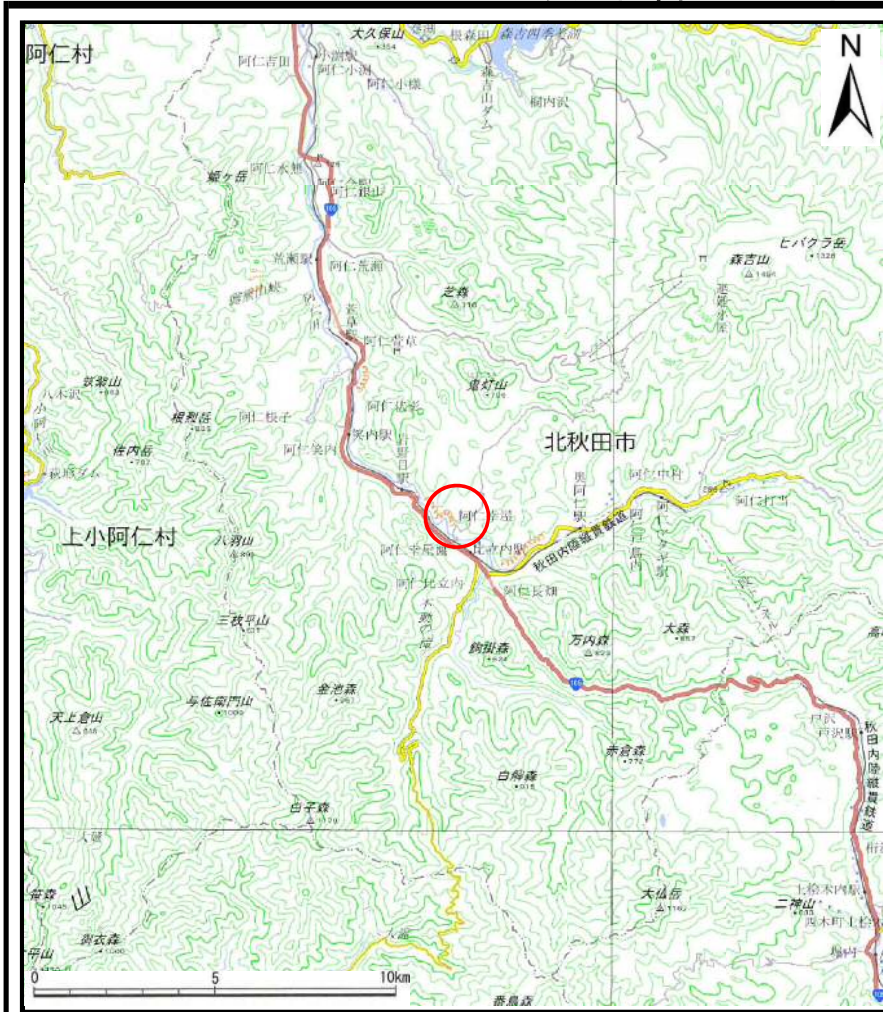
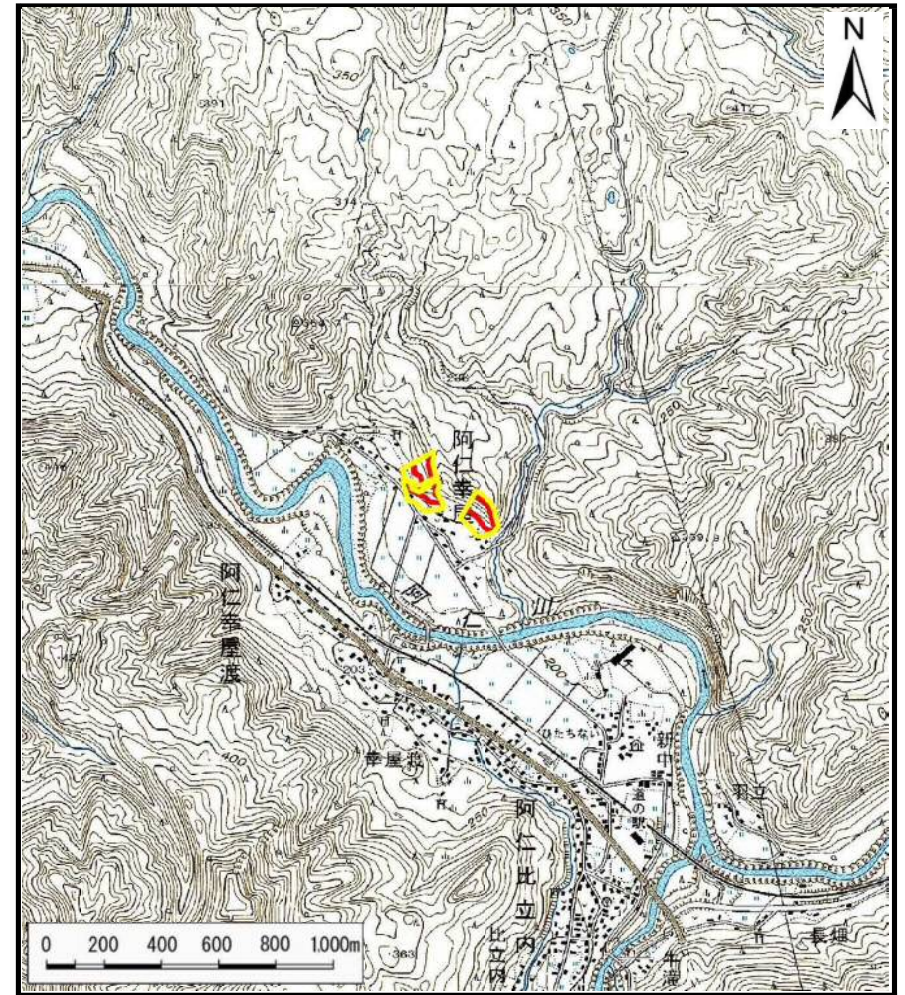


# 土砂災害警戒区域等の指定の公示に係る図書(その1)



(1/200,000)



(1/25,000)

|  |         |                 |
|--|---------|-----------------|
| 様式-1 (急)<br>土砂災害警戒区域・土砂災害特別警戒区域<br>位置図 | 自然現象の種類 | 急傾斜地の崩壊         |
|  | 箇所番号    | II-171          |
|  | 箇所名     | 幸屋              |
|  | 所在地     | 秋田県北秋田市阿仁幸屋字菅ノ沢 |

この地図は、国土地理院長の承認を得て、同院発行の2万5千分1地形図、電子地形図25000及び電子地形図20万を複製したものである。(承認番号 平30情複、第922号)



## 土砂災害警戒区域等の指定の公示に係る図書(その2)



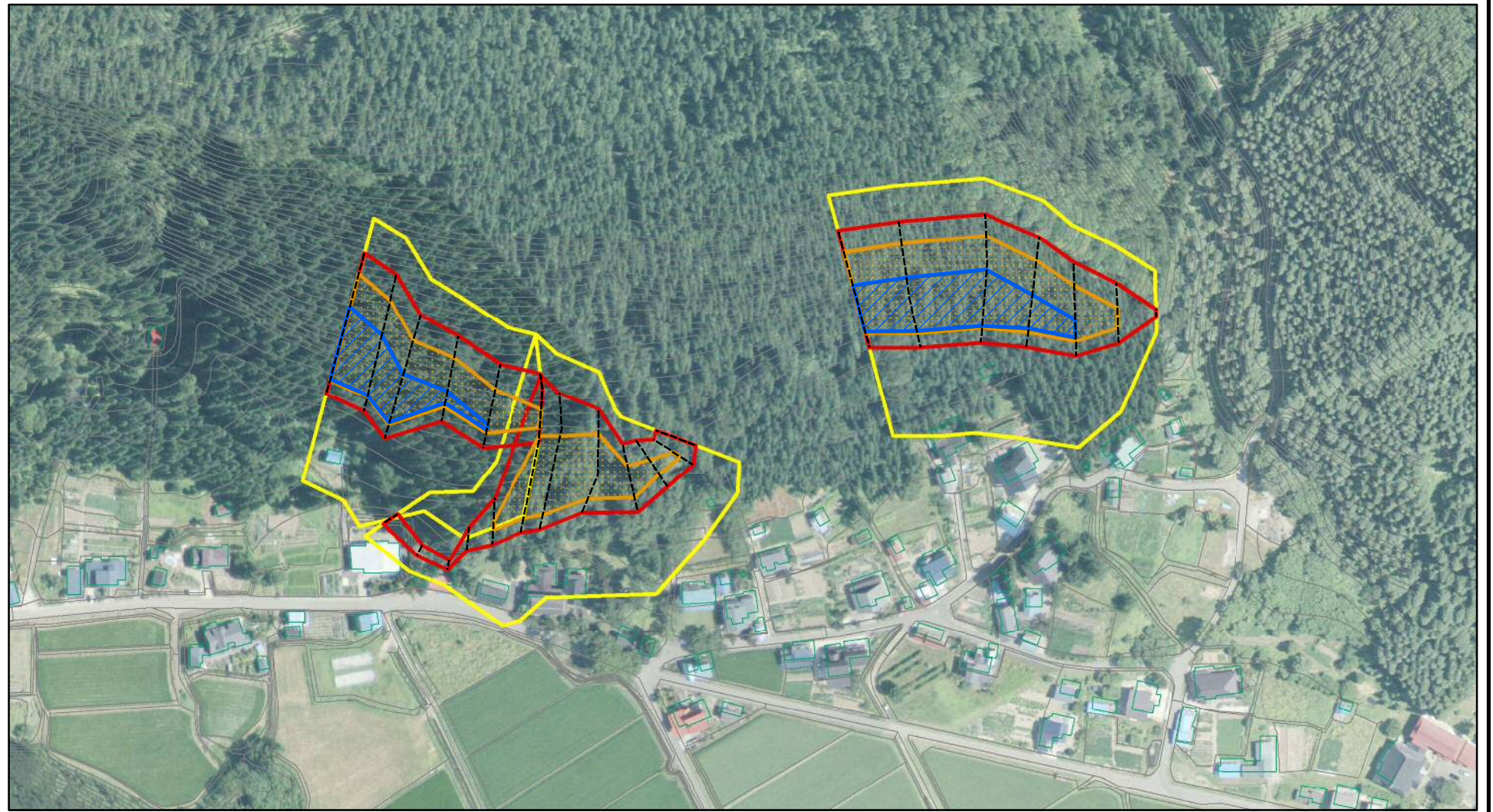
様式-2(急)

土砂災害警戒区域・土砂災害特別警戒区域  
区域図(その1)

|                         |  |               |         |            |      |                 |
|-------------------------|--|---------------|---------|------------|------|-----------------|
| 土砂災害防止法施行令第二条の基準に該当する区域 |  | 縮尺<br>1:2,500 | 自然現象の種類 | 急傾斜地の崩壊    | 箇所番号 | II-171          |
|                         |  |               | 告示番号    | 第152号      | 箇所名  | 幸屋              |
|                         |  |               | 告示年月日   | 平成31年3月22日 | 所在地  | 秋田県北秋田市阿仁幸屋字菅ノ沢 |
|                         |  |               |         |            |      |                 |
| 土砂災害防止法施行令第三条の基準に該当する区域 |  |               |         |            |      |                 |
| それ以外の区域                 |  |               |         |            |      |                 |



# 土砂災害警戒区域等の指定の公示に係る図書(その2)

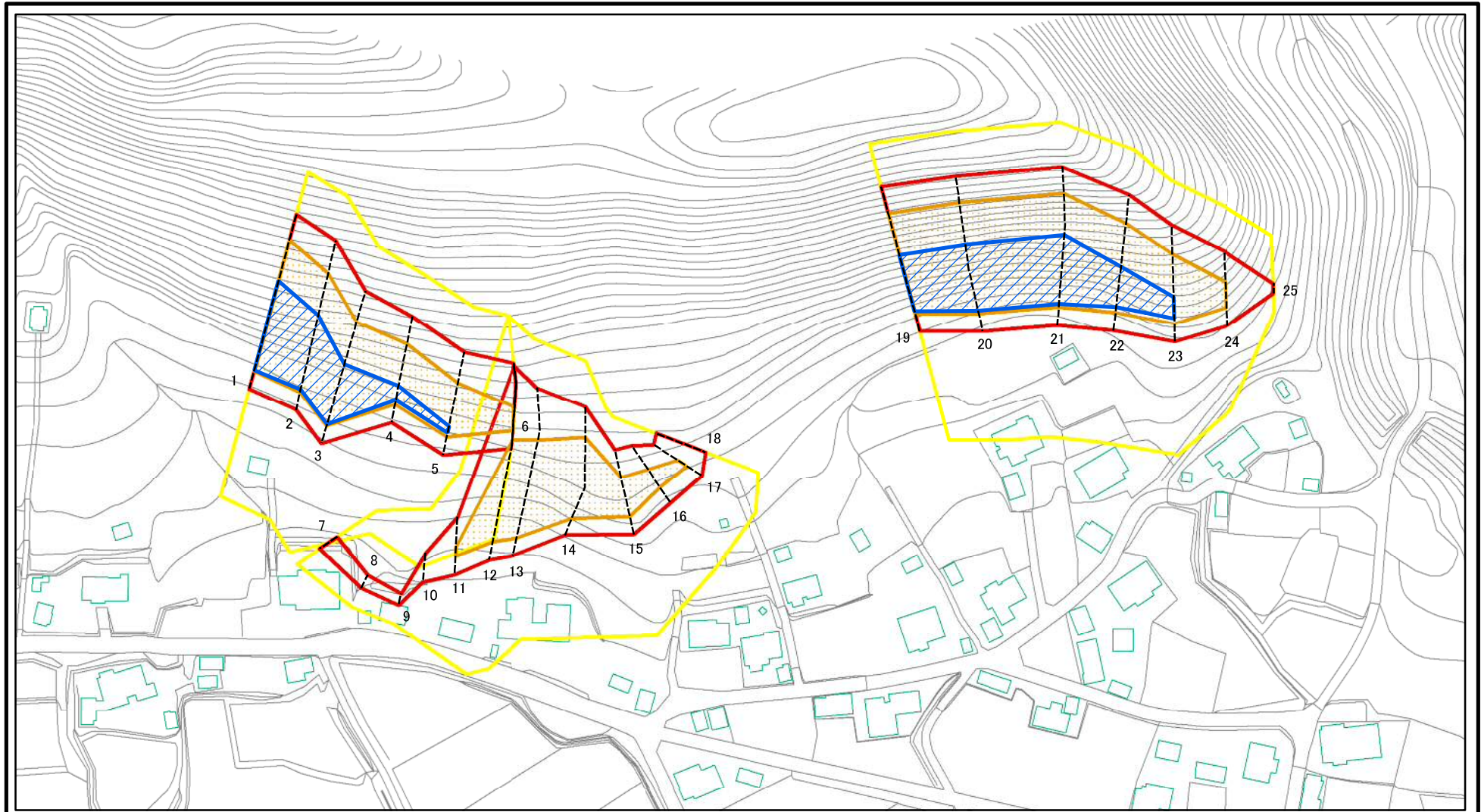


0 25 50 100  
m

|  |                         |  |                   |         |            |      |                 |
|--|-------------------------|--|-------------------|---------|------------|------|-----------------|
| 様式-2(急)<br>土砂災害警戒区域・土砂災害特別警戒区域<br>区域図(その1) | 土砂災害防止法施行令第二条の基準に該当する区域 |  | <br>縮尺<br>1:2,500 | 自然現象の種類 | 急傾斜地の崩壊    | 箇所番号 | II-171          |
|  | 土砂災害防止法施行令第三条の基準に該当する区域 |  |                   | 告示番号    | 第152号      | 箇所名  | 幸屋              |
|  | それ以外の区域                 |  |                   | 告示年月日   | 平成31年3月22日 | 所在地  | 秋田県北秋田市阿仁幸屋字菅ノ沢 |



# 土砂災害警戒区域等の指定の公示に係る図書(その2-1)



図中の数字は横断測線番号を示す

様式-2-1(急)

土砂災害警戒区域・土砂災害特別警戒区域  
区域図(その2)

土砂災害防止法施行令第二条の基準に該当する区域  
土砂災害防止法  
施行令第三条の  
基準に該当する  
区域



縮尺  
1:2,000

自然現象  
の種類  
告示番号  
告示年月日

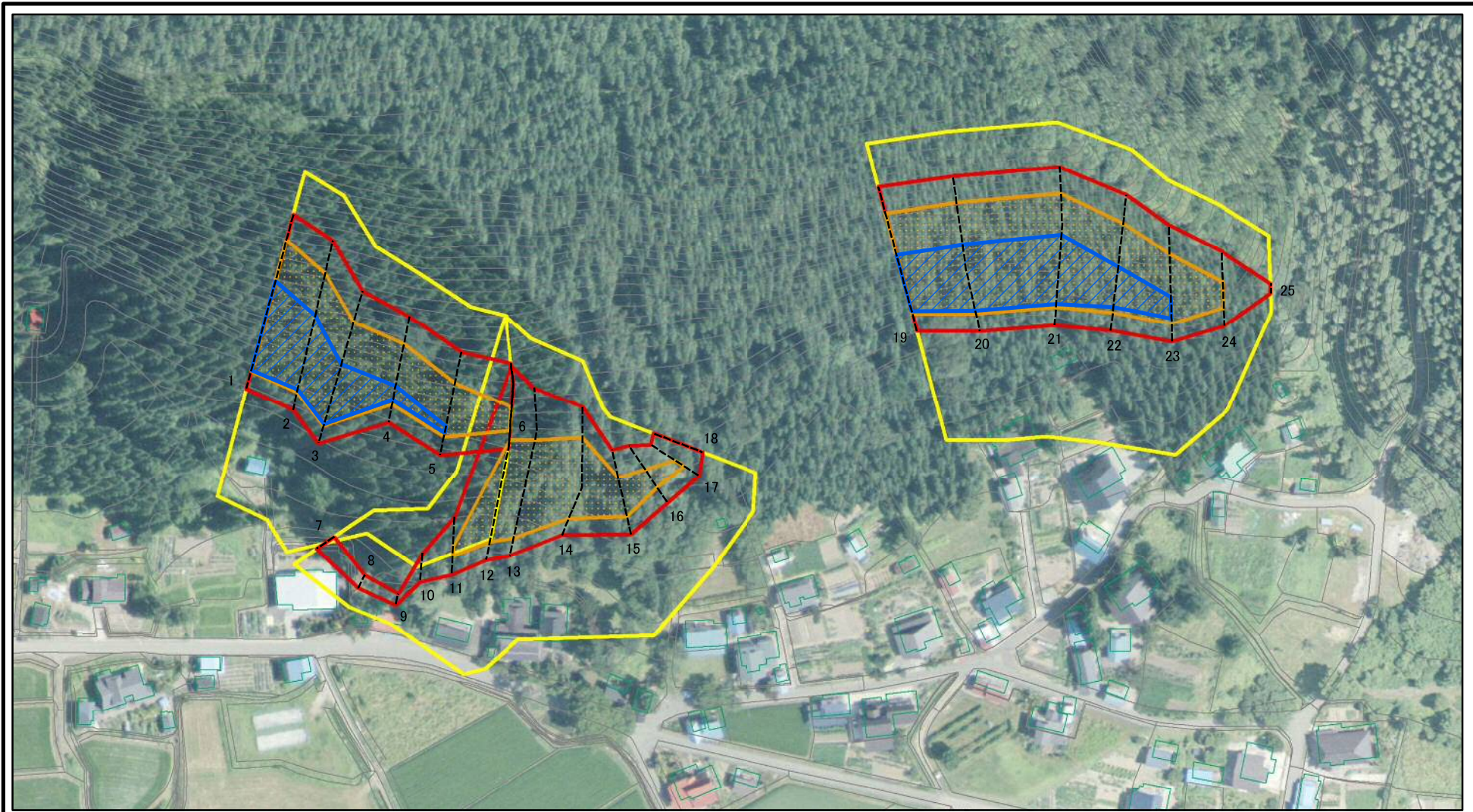
急傾斜地の崩壊  
第152号  
平成31年3月22日

箇所番号  
箇所名  
所在地

II-171  
幸屋  
秋田県北秋田市阿仁幸屋字菅ノ沢



# 土砂災害警戒区域等の指定の公示に係る図書(その2-1)



図中の数字は横断測線番号を示す

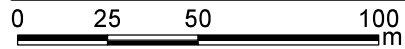
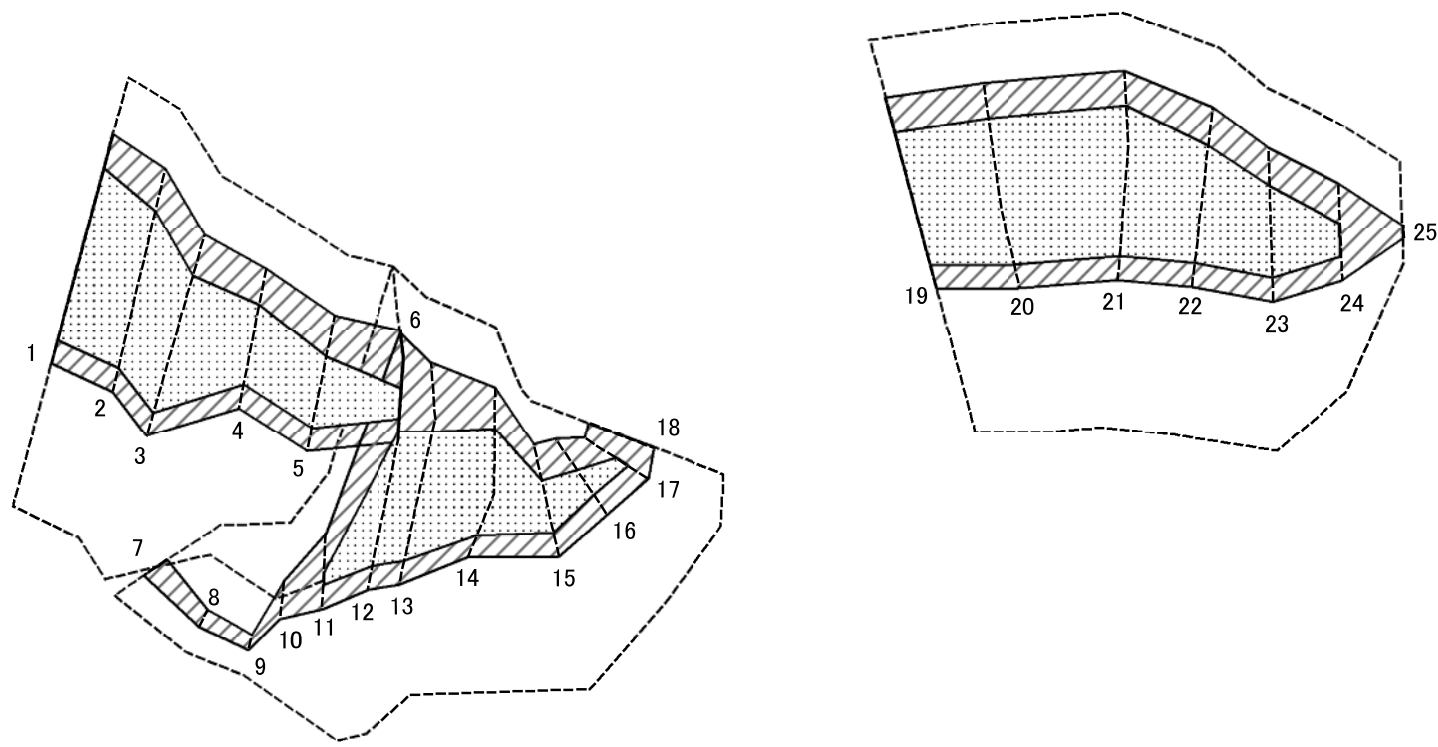
様式-2-1(急)  
土砂災害警戒区域・土砂災害特別警戒区域  
区域図(その2)

|   |  |
|---|--|
| 土砂災害防止法施行令第二条の基準に該当する区域                     |  |
| 土砂災害防止法施行令第三条の基準に該当する区域                     |  |
| 土砂等の(移動)高さが1m以下の場合、土砂等の移動による力が100kN/mを超える区域 |  |
| 土砂等の堆積の高さが3mを超える区域                          |  |
| それ以外の区域                                     |  |

縮尺  
1:2,000

|         |            |      |                 |
|---------|------------|------|-----------------|
| 自然現象の種類 | 急傾斜地の崩壊    | 箇所番号 | II-171          |
| 告示番号    | 第152号      | 箇所名  | 幸屋              |
| 告示年月日   | 平成31年3月22日 | 所在地  | 秋田県北秋田市阿仁幸屋字菅ノ沢 |

# 土砂災害警戒区域等の指定の公示に係る図書(その2-2)



図中の数字は横断測線番号を示す

様式-2-2(急)  
土砂災害特別警戒区域の区域区分図  
(急傾斜地の崩壊に伴う土石等の移動により  
建築物の地上部に作用すると想定される力)

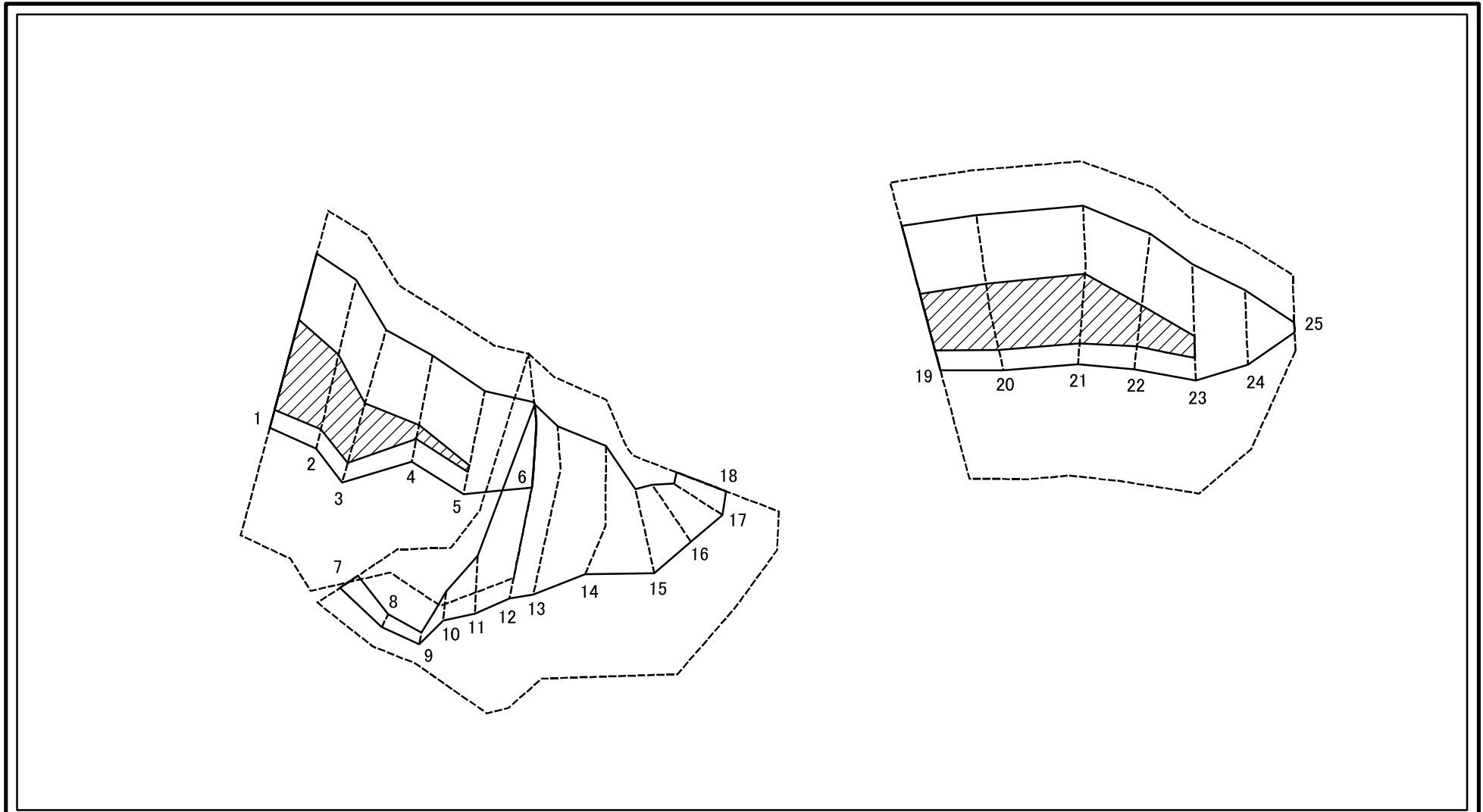
|                         |  |
|-------------------------|--|
| 土砂災害防止法施行令第二条の基準に該当する区域 |  |
| 土砂災害防止法施行令第三条の基準に該当する区域 |  |
| それ以外の区域                 |  |

|         |
|---------|
|         |
| 縮尺      |
| 1:2,000 |

|         |            |
|---------|------------|
| 自然現象の種類 | 急傾斜地の崩壊    |
| 告示番号    | 第152号      |
| 告示年月日   | 平成31年3月22日 |

|      |                 |
|------|-----------------|
| 箇所番号 | II-171          |
| 箇所名  | 幸屋              |
| 所在地  | 秋田県北秋田市阿仁幸屋字菅ノ沢 |

# 土砂災害警戒区域等の指定の公示に係る図書(その2-3)



0 25 50 100  
m

図中の数字は横断測線番号を示す

様式-2-3(急)  
土砂災害特別警戒区域の区域区分図  
(急傾斜地の崩壊に伴う土石等の堆積により  
建築物の地上部に作用すると想定される力)

土砂災害防止法施行令第二条の基準に該当する区域



土砂災害防止法  
施行令第三条の  
基準に該当する  
区域

土石等の堆積の高さが3mを超える区域

それ以外の区域



縮尺  
1:2,000

|         |            |      |                 |
|---------|------------|------|-----------------|
| 自然現象の種類 | 急傾斜地の崩壊    | 箇所番号 | Ⅱ-171           |
| 告示番号    | 第152号      | 箇所名  | 幸屋              |
| 告示年月日   | 平成31年3月22日 | 所在地  | 秋田県北秋田市阿仁幸屋字菅ノ沢 |

# 土砂災害警戒区域等の指定の公示に係る図書(その3)(案)

(1/1)

| 横断測線の区間 | 土石等の移動により建築物の地上部に作用すると想定される力                              |               |                                       |               | 土石等の堆積により建築物の地上部に作用すると想定される力          |               |                                       |               | 横断測線の区間 | 土石等の移動により建築物の地上部に作用すると想定される力                              |               |                                       |               | 土石等の堆積により建築物の地上部に作用すると想定される力          |               |                                       |               |
|---------|---|---------------|---------------------------------------|---------------|---------------------------------------|---------------|---------------------------------------|---------------|---------|---|---------------|---------------------------------------|---------------|---------------------------------------|---------------|---------------------------------------|---------------|
|         | 土石等の(移動)高さが1m以下の場合、土石等の移動による力が100kN/m <sup>2</sup> を超える区域 |               | それ以外の区域                               |               | 土石等の堆積の高さが3mを超える区域                    |               | それ以外の区域                               |               |         | 土石等の(移動)高さが1m以下の場合、土石等の移動による力が100kN/m <sup>2</sup> を超える区域 |               | それ以外の区域                               |               | 土石等の堆積の高さが3mを超える区域                    |               | それ以外の区域                               |               |
|         | 力の大きさのうち最大のもの<br>(kN/m <sup>2</sup> )                     | 土石等の高さ<br>(m) | 力の大きさのうち最大のもの<br>(kN/m <sup>2</sup> ) | 土石等の高さ<br>(m) | 力の大きさのうち最大のもの<br>(kN/m <sup>2</sup> ) | 土石等の高さ<br>(m) | 力の大きさのうち最大のもの<br>(kN/m <sup>2</sup> ) | 土石等の高さ<br>(m) |         | 力の大きさのうち最大のもの<br>(kN/m <sup>2</sup> )                     | 土石等の高さ<br>(m) | 力の大きさのうち最大のもの<br>(kN/m <sup>2</sup> ) | 土石等の高さ<br>(m) | 力の大きさのうち最大のもの<br>(kN/m <sup>2</sup> ) | 土石等の高さ<br>(m) | 力の大きさのうち最大のもの<br>(kN/m <sup>2</sup> ) | 土石等の高さ<br>(m) |
| 1 ~ 2   | 146.05  | 1.00          | 100.00                                | 1.00          | 18.55                                 | 4.22          | 13.20                                 | 3.00          | ~       |   |               |                                       |               |                                       |               |                                       |               |
| 2 ~ 3   | 135.70  | 1.00          | 100.00                                | 1.00          | 16.03                                 | 3.64          | 13.20                                 | 3.00          | ~       |   |               |                                       |               |                                       |               |                                       |               |
| 3 ~ 4   | 135.35  | 1.00          | 100.00                                | 1.00          | 16.03                                 | 3.64          | 13.20                                 | 3.00          | ~       |   |               |                                       |               |                                       |               |                                       |               |
| 4 ~ 5   | 134.70  | 1.00          | 100.00                                | 1.00          | 13.80                                 | 3.14          | 13.20                                 | 3.00          | ~       |   |               |                                       |               |                                       |               |                                       |               |
| 5 ~ 6   | 127.78  | 1.00          | 100.00                                | 1.00          | -                                     | -             | 13.20                                 | 3.00          | ~       |   |               |                                       |               |                                       |               |                                       |               |
| 7 ~ 8   | -   | -             | 67.37                                 | 1.00          | -                                     | -             | 7.66                                  | 1.74          | ~       |   |               |                                       |               |                                       |               |                                       |               |
| 8 ~ 9   | -   | -             | 58.94                                 | 1.00          | -                                     | -             | 7.66                                  | 1.74          | ~       |   |               |                                       |               |                                       |               |                                       |               |
| 9 ~ 10  | -   | -             | 82.68                                 | 1.00          | -                                     | -             | 8.23                                  | 1.87          | ~       |   |               |                                       |               |                                       |               |                                       |               |
| 10 ~ 11 | -   | -             | 100.00                                | 1.00          | -                                     | -             | 10.61                                 | 2.41          | ~       |   |               |                                       |               |                                       |               |                                       |               |
| 11 ~ 12 | 110.02  | 1.00          | 100.00                                | 1.00          | -                                     | -             | 13.20                                 | 3.00          | ~       |   |               |                                       |               |                                       |               |                                       |               |
| 12 ~ 13 | 118.04  | 1.00          | 100.00                                | 1.00          | -                                     | -             | 13.20                                 | 3.00          | ~       |   |               |                                       |               |                                       |               |                                       |               |
| 13 ~ 14 | 134.85  | 1.00          | 100.00                                | 1.00          | -                                     | -             | 13.20                                 | 3.00          | ~       |   |               |                                       |               |                                       |               |                                       |               |
| 14 ~ 15 | 134.85  | 1.00          | 100.00                                | 1.00          | -                                     | -             | 13.20                                 | 3.00          | ~       |   |               |                                       |               |                                       |               |                                       |               |
| 15 ~ 16 | 126.87  | 1.00          | 100.00                                | 1.00          | -                                     | -             | 12.21                                 | 2.78          | ~       |   |               |                                       |               |                                       |               |                                       |               |
| 16 ~ 17 | 117.01  | 1.00          | 100.00                                | 1.00          | -                                     | -             | 10.67                                 | 2.42          | ~       |   |               |                                       |               |                                       |               |                                       |               |
| 17 ~ 18 | -   | -             | 100.00                                | 1.00          | -                                     | -             | 10.67                                 | 2.42          | ~       |   |               |                                       |               |                                       |               |                                       |               |
| 19 ~ 20 | 143.69  | 1.00          | 100.00                                | 1.00          | 16.69                                 | 3.79          | 13.20                                 | 3.00          | ~       |   |               |                                       |               |                                       |               |                                       |               |
| 20 ~ 21 | 144.78  | 1.00          | 100.00                                | 1.00          | 16.80                                 | 3.82          | 13.20                                 | 3.00          | ~       |   |               |                                       |               |                                       |               |                                       |               |
| 21 ~ 22 | 144.78  | 1.00          | 100.00                                | 1.00          | 16.80                                 | 3.82          | 13.20                                 | 3.00          | ~       |   |               |                                       |               |                                       |               |                                       |               |
| 22 ~ 23 | 138.30  | 1.00          | 100.00                                | 1.00          | 14.18                                 | 3.22          | 13.20                                 | 3.00          | ~       |   |               |                                       |               |                                       |               |                                       |               |
| 23 ~ 24 | 135.24  | 1.00          | 100.00                                | 1.00          | -                                     | -             | 13.20                                 | 3.00          | ~       |   |               |                                       |               |                                       |               |                                       |               |
| 24 ~ 25 | -   | -             | 100.00                                | 1.00          | -                                     | -             | 10.51                                 | 2.39          | ~       |   |               |                                       |               |                                       |               |                                       |               |
| ~       |   |               |                                       |               |                                       |               |                                       |               | ~       |   |               |                                       |               |                                       |               |                                       |               |
| ~       |   |               |                                       |               |                                       |               |                                       |               | ~       |   |               |                                       |               |                                       |               |                                       |               |
| ~       |   |               |                                       |               |                                       |               |                                       |               | ~       |   |               |                                       |               |                                       |               |                                       |               |
| ~       |   |               |                                       |               |                                       |               |                                       |               | ~       |   |               |                                       |               |                                       |               |                                       |               |

|         |                       |         |            |        |
|---------|-----------------------|---------|------------|--------|
| 様式-3(急) | 自然現象の種類               | 急傾斜地の崩壊 | 箇所番号       | II-171 |
|         | 建築物の構造の規制に必要な衝撃に関する事項 | 告示番号    | 第152号      | 箇所名    |
|         |                       | 告示年月日   | 平成31年3月22日 | 所在地    |