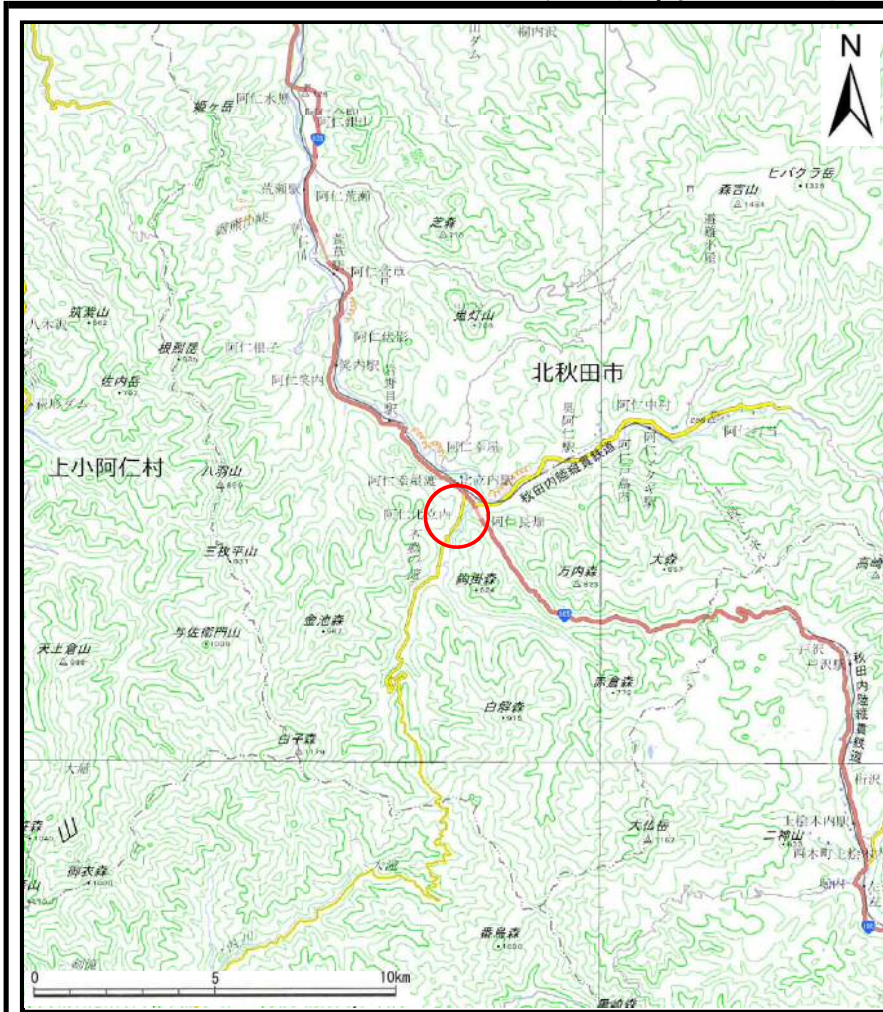
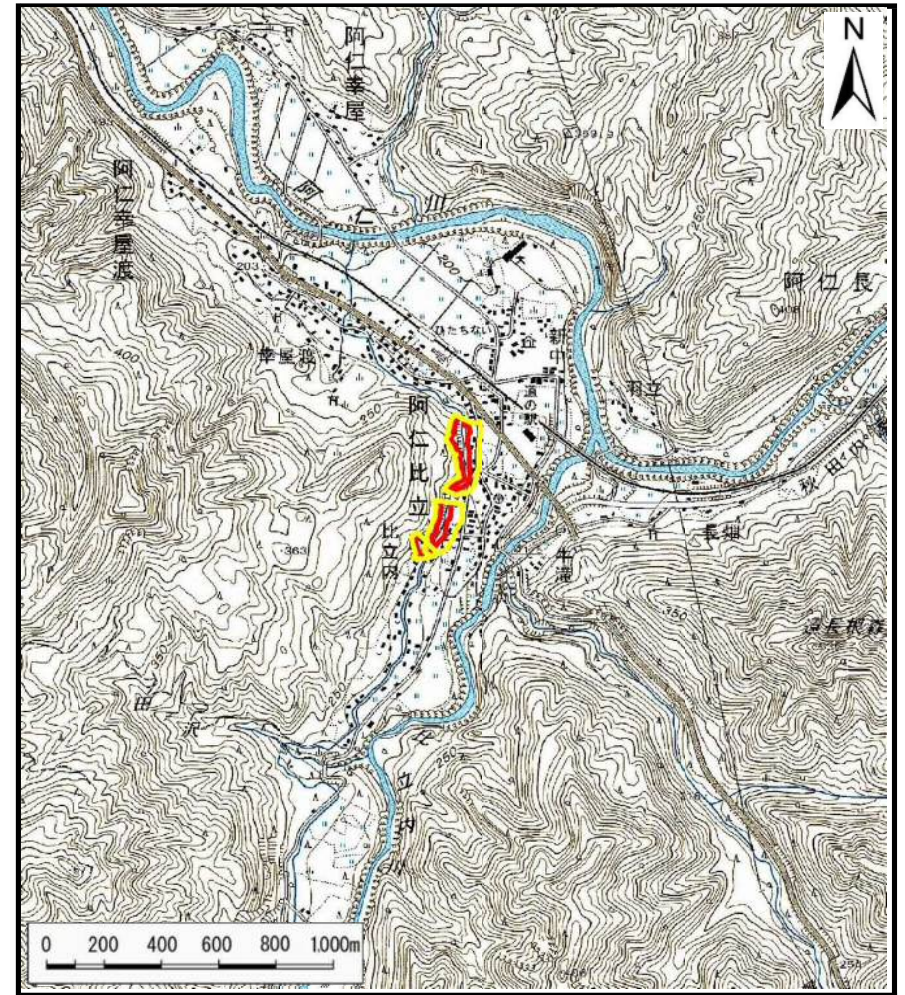


# 土砂災害警戒区域等の指定の公示に係る図書(その1)



(1/200,000)

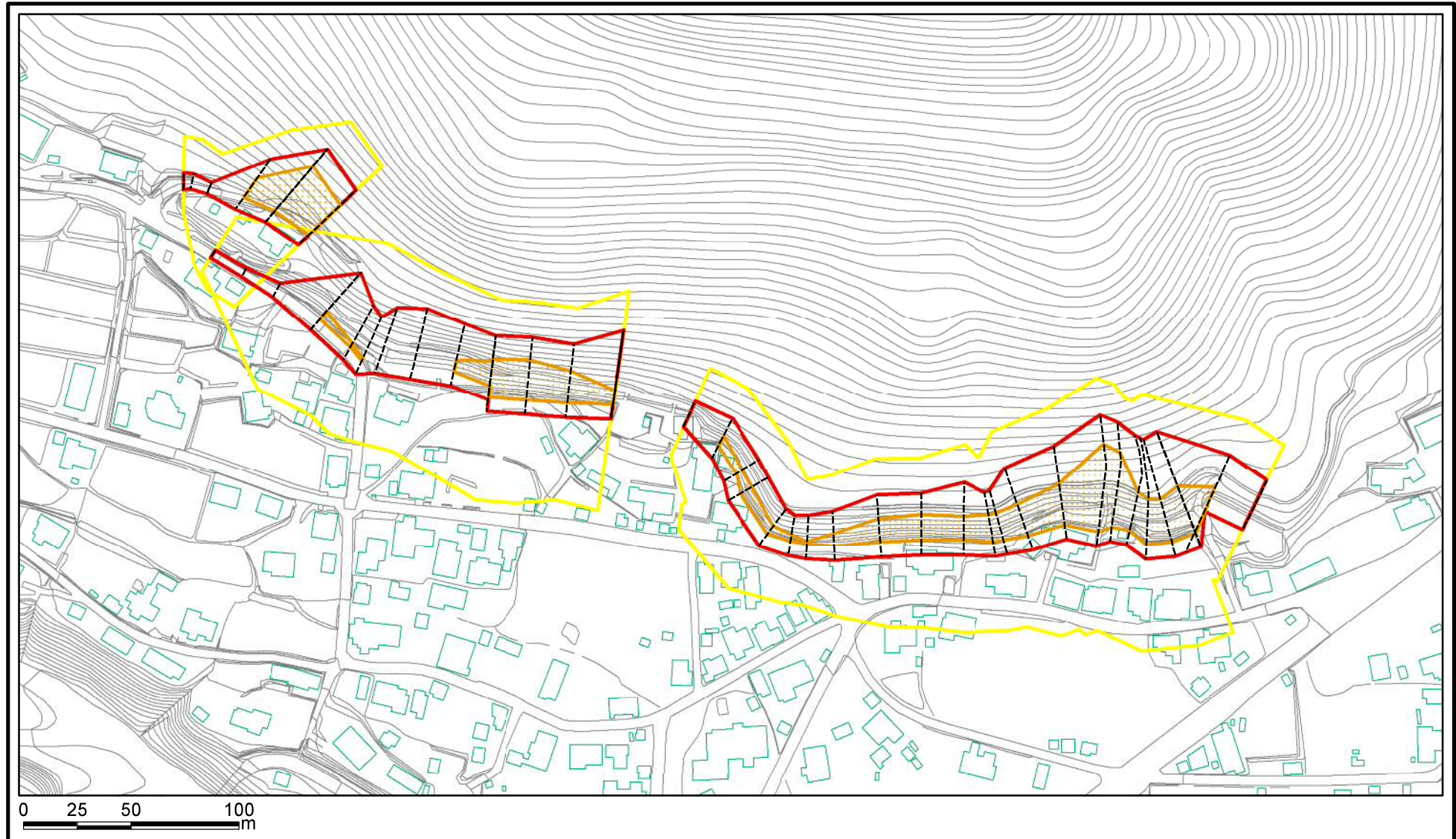


(1/25,000)

様式-1 (急) 土砂災害警戒区域・土砂災害特別警戒区域 位置図	自然現象の種類	急傾斜地の崩壊
	箇所番号	I-213
	箇所名	比立内
	所在地	秋田県北秋田市阿仁比立内字積沢、前田表及び堂ノ向

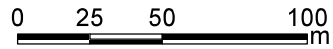
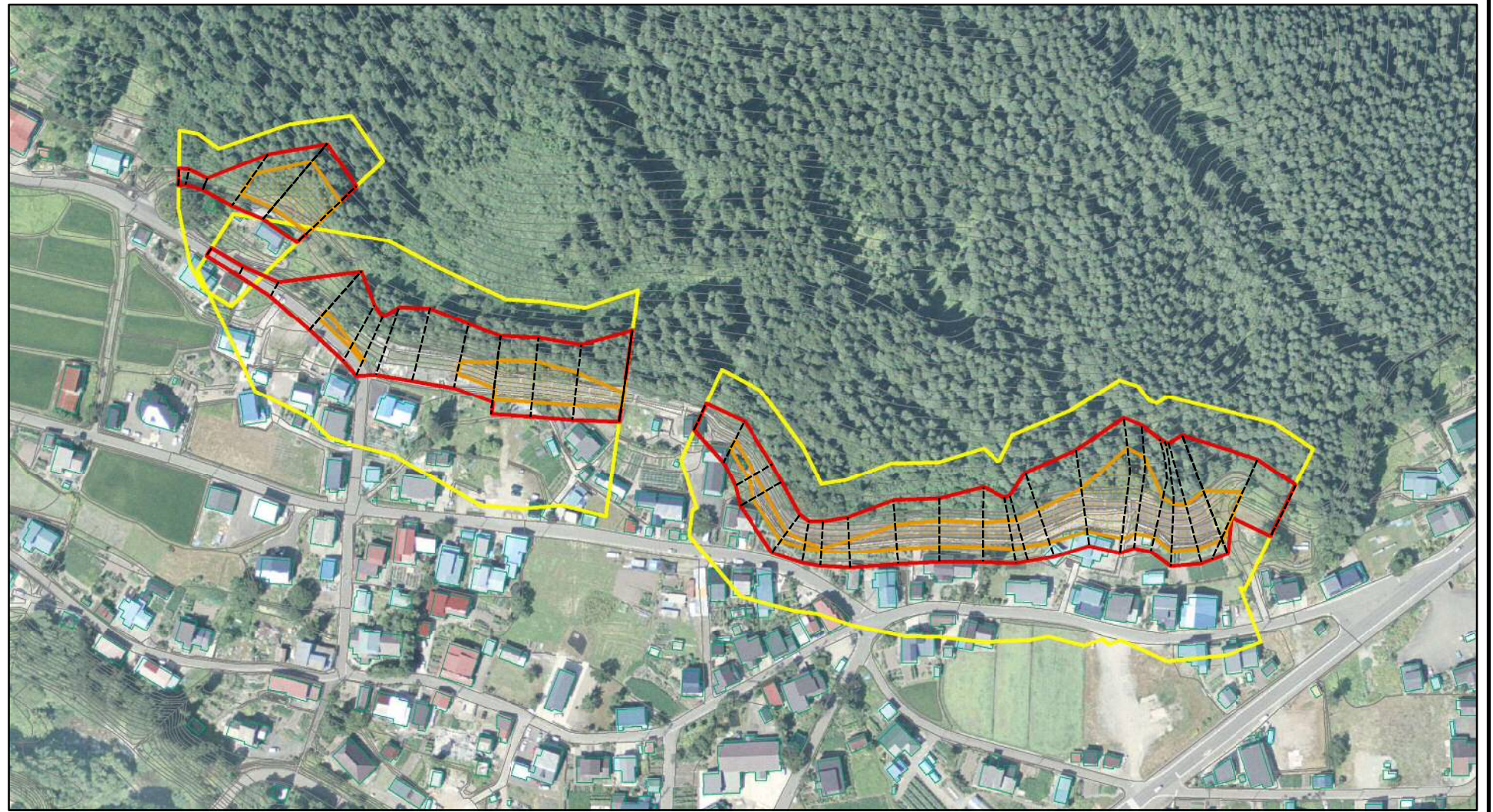
この地図は、国土地理院長の承認を得て、同院発行の2万5千分1地形図、電子地形図25000及び電子地形図20万を複製したものである。(承認番号 平30情複、第922号)

## 土砂災害警戒区域等の指定の公示に係る図書(その2)



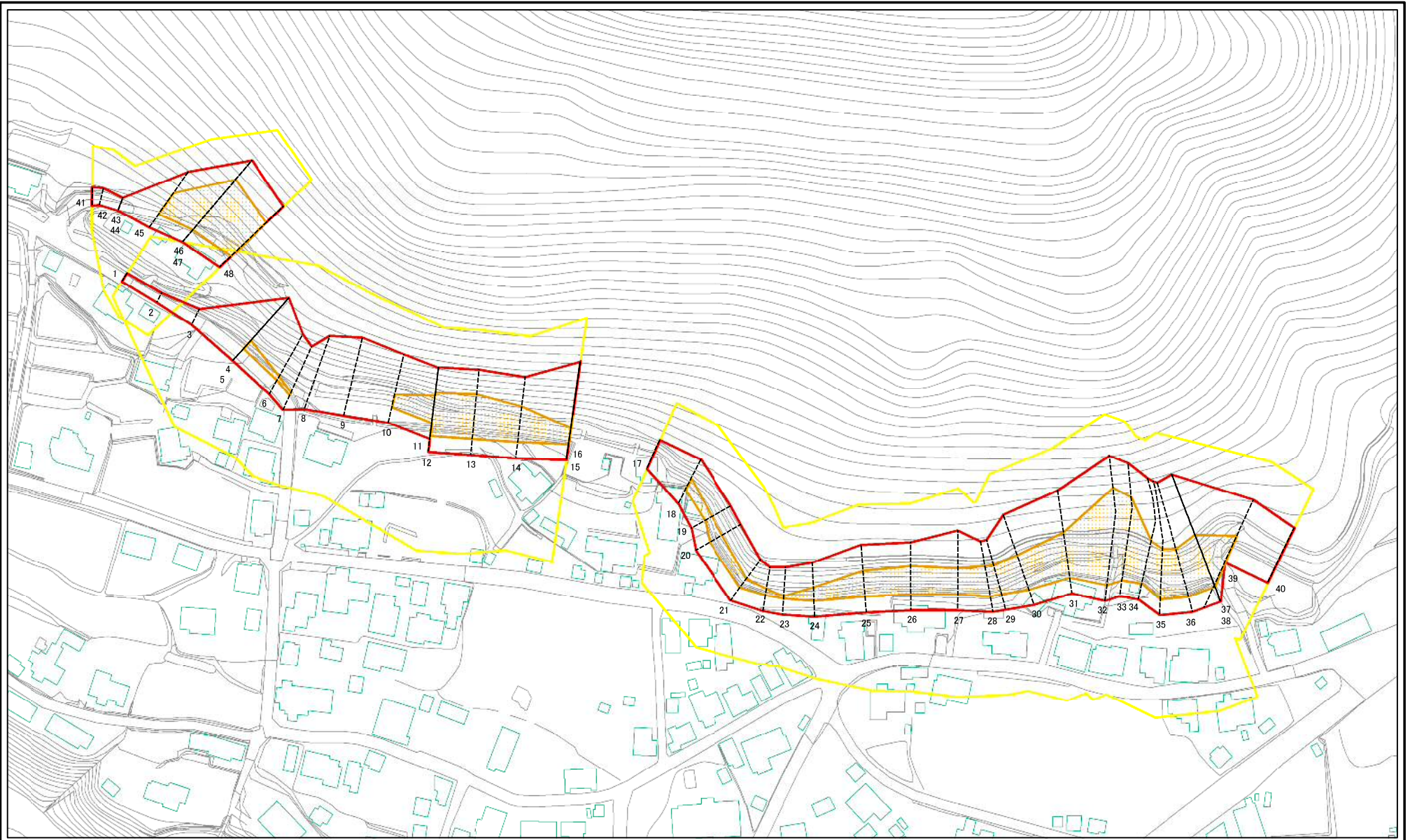
<p>様式-2(急)</p> <p>土砂災害警戒区域・土砂災害特別警戒区域</p> <p>区域図(その1)</p>	土砂災害防止法施行令第二条の基準に該当する区域			自然現象の種類	急傾斜地の崩壊	箇所番号	I-213
	土砂災害防止法施行令第三条の基準に該当する区域			告示番号	第152号	箇所名	比立内
	土砂等の(移動)高さが1m以下の場合、土砂等の移動による力が100kN/mを超える区域		縮尺	告示年月日	平成31年3月22日	所在地	秋田県北秋田市阿仁比立内 字横沢、前田表及び堂ノ向
	土砂等の堆積の高さが3mを超える区域		1:2,500				
	それ以外の区域						

# 土砂災害警戒区域等の指定の公示に係る図書(その2)



<b>様式-2(急)</b> 土砂災害警戒区域・土砂災害特別警戒区域 区域図(その1)	土砂災害防止法施行令第二条の基準に該当する区域		縮尺 1:2,500	自然現象の種類	急傾斜地の崩壊	箇所番号	I-213
	土砂災害防止法施行令第三条の基準に該当する区域			告示番号	第152号	箇所名	比立内
	それ以外の区域			告示年月日	平成31年3月22日	所在地	秋田県北秋田市阿仁比立内 宇積沢、前田表及び堂ノ向

土砂災害警戒区域等の指定の公示に係る図書(その2-1)

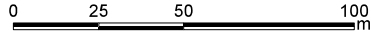
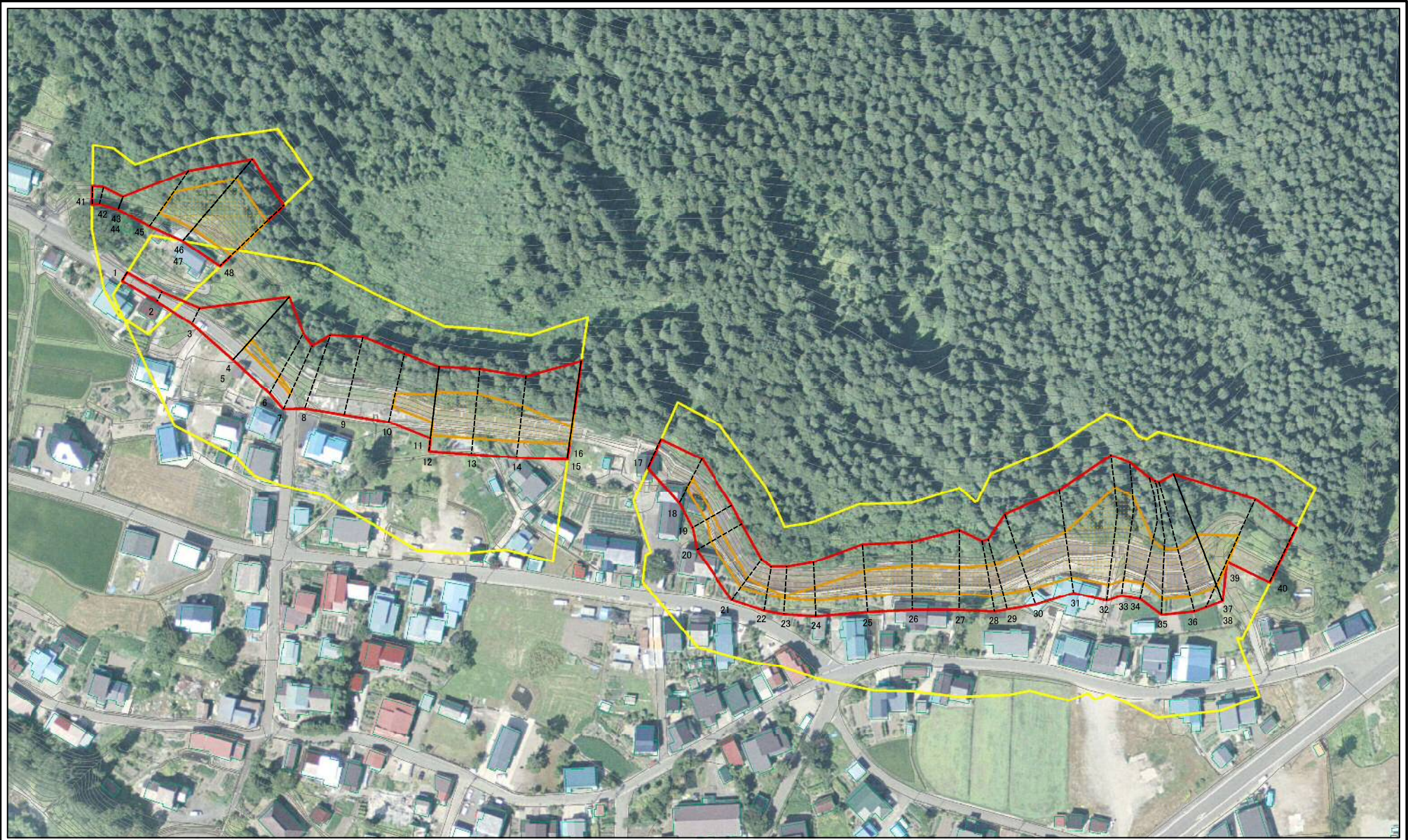


図中の数字は横断測線番号を示す

様式-2-1(急)  
土砂災害警戒区域・土砂災害特別警戒区域  
区域図(その2)

土砂災害防止法施行令第二条の基準に該当する区域		自然現象の種類	急傾斜地の崩壊	箇所番号	I-213
土砂災害防止法施行令第三条の基準に該当する区域					
土砂等の(移動)高さ1m以下の場合、土砂等の移動による方が100kN/mを超える区域		告示番号	第152号	箇所名	比立内
土石等の堆積の高さが9mを超える区域		縮尺	1:1,500	告示年月日	平成31年3月22日
それ以外の区域		所在地	秋田県北秋田市阿仁比立内 字積沢、前田表及び壺ノ向		

土砂災害警戒区域等の指定の公示に係る図書(その2-1)

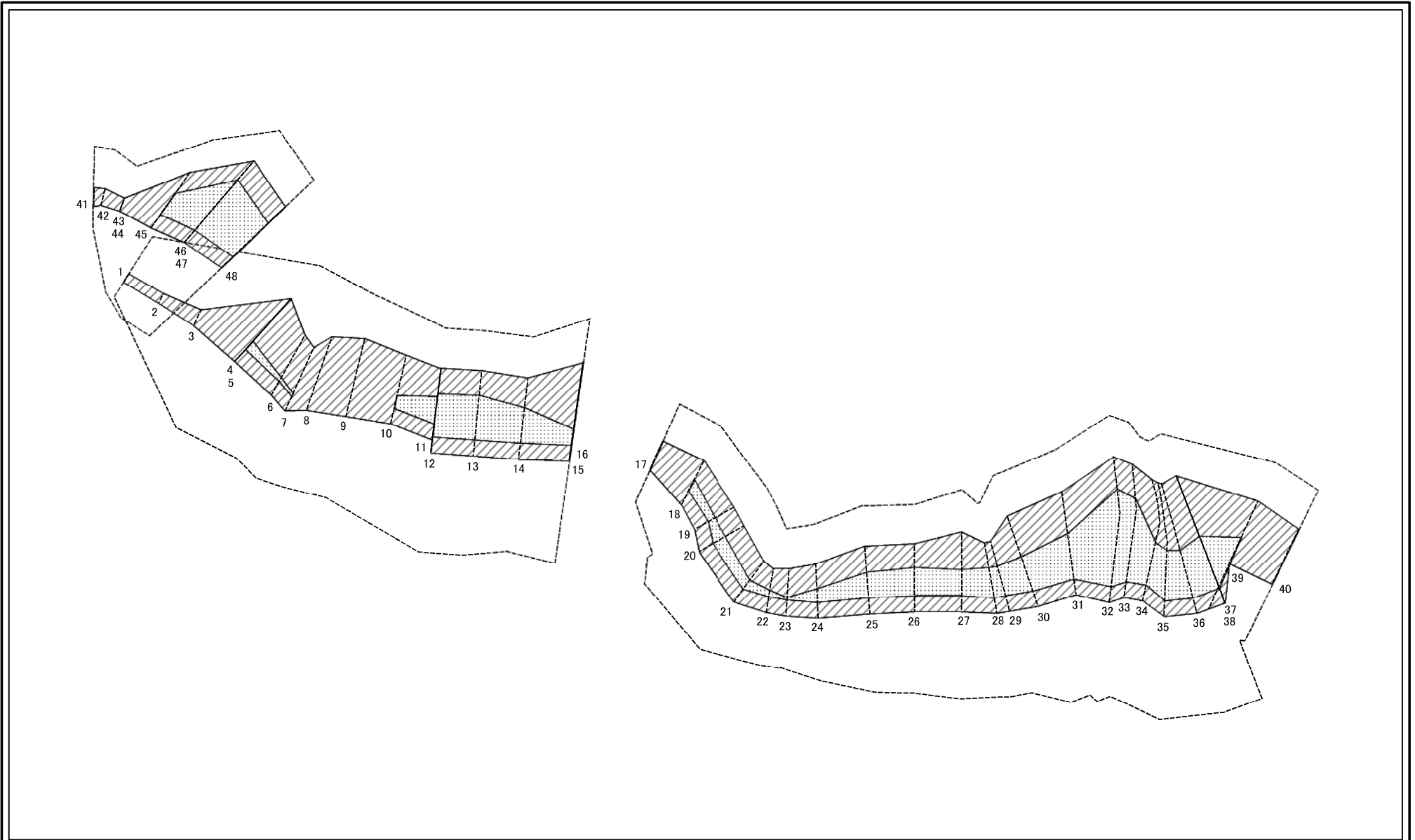


図中の数字は横断測線番号を示す

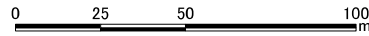
様式-2-1(急)  
土砂災害警戒区域・土砂災害特別警戒区域  
区域図(その2)

土砂災害防止法施行令第二条の基準に該当する区域		自然現象の種類	急傾斜地の崩壊	箇所番号	I-213
土砂災害防止法施行令第三条の基準に該当する区域		告示番号	第152号	箇所名	比立内
土砂等の堆積の高さが9mを超える区域		縮尺	1:1,500	告示年月日	平成31年 3月22日
それ以外の区域		所在地	秋田県北秋田市阿仁比立内 字積沢、前田表及び壺ノ向		

土砂災害警戒区域等の指定の公示に係る図書(その2-2)



図中の数字は横断測線番号を示す



様式-2-2(急)  
土砂災害特別警戒区域の区域区分図  
(急傾斜地の崩壊に伴う土石等の移動により  
建築物の地上部に作用すると想定される力)

土砂災害防止法施行令第2条の基準に該当する区域  
土砂災害防止法  
施行令第3条の  
基準に該当する  
区域  
それ以外の区域



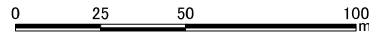
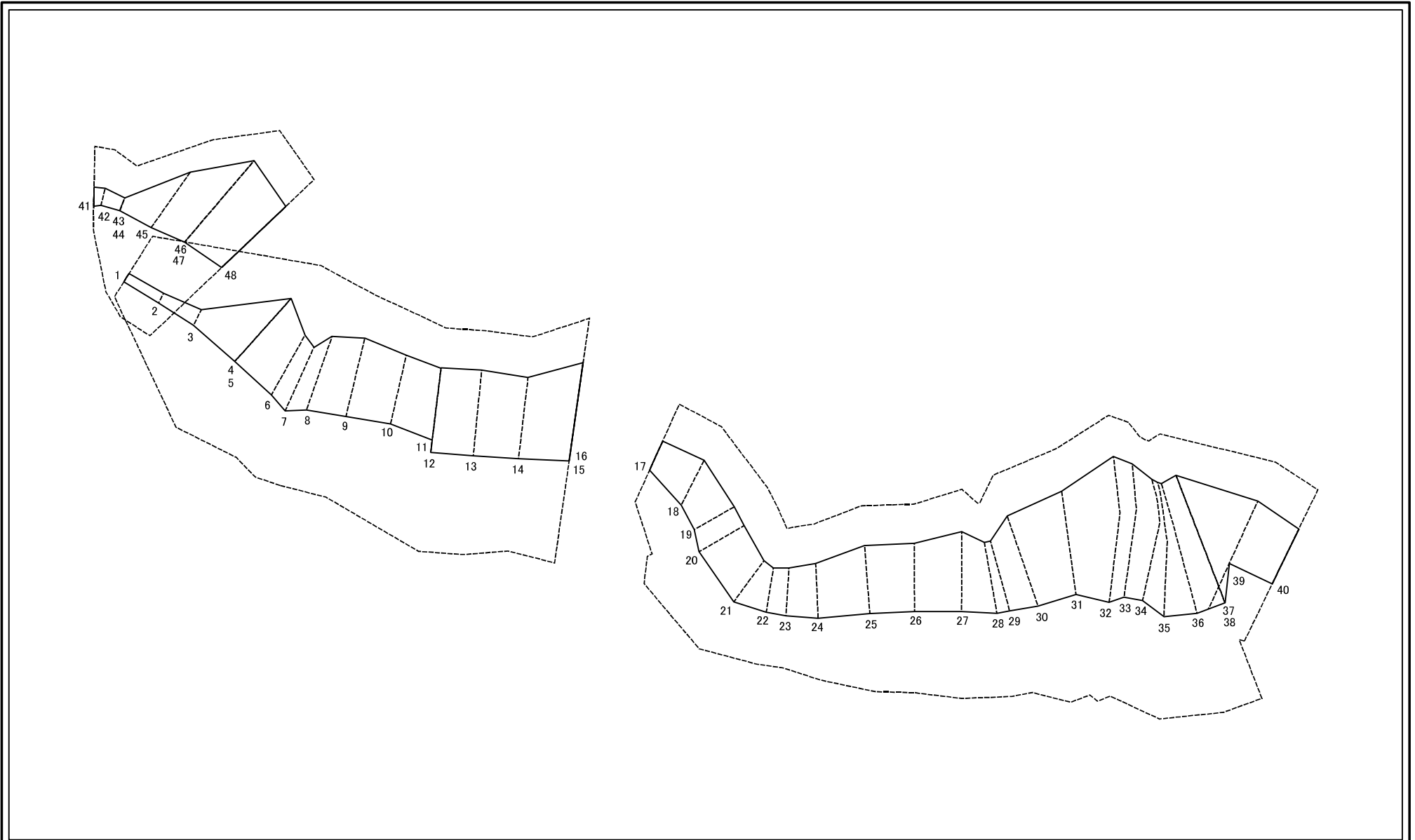
縮尺  
1:1,500

告示番号  
告示年月日

自然現象  
の種類  
急傾斜地の崩壊  
告示番号  
第152号  
告示年月日  
平成31年3月22日

箇所番号  
I-213  
箇所名  
比立内  
所在地  
秋田県北秋田市阿仁比立内  
字横沢、前田表及び堂ノ向

土砂災害警戒区域等の指定の公示に係る図書(その2-3)



図中の数字は横断測線番号を示す

様式-2-3(急)  
土砂災害特別警戒区域の区域区分図  
(急傾斜地の崩壊に伴う土石等の堆積により  
建築物の地上部に作用すると想定される力)

土砂災害防止法施行令第二条の基準に該当する区域	
土砂災害防止法施行令第三条の基準に該当する区域	
それ以外の区域	

	自然現象の種類	急傾斜地の崩壊
縮尺	告示番号	第152号
1:1,500	告示年月日	平成31年3月22日

箇所番号	I-213
箇所名	比立内
所在地	秋田県北秋田市阿仁比立内 字猿沢、前田表及び堂ノ向

# 土砂災害警戒区域等の指定の公示に係る図書(その3)(案)

(1/1)

横断測線の区間	土石等の移動により建築物の地上部に作用すると想定される力				土石等の堆積により建築物の地上部に作用すると想定される力				横断測線の区間	土石等の移動により建築物の地上部に作用すると想定される力				土石等の堆積により建築物の地上部に作用すると想定される力			
	土石等の(移動)高さが1m以下の場合、土石等の移動による力が100kN/m <sup>2</sup> を超える区域		それ以外の区域		土石等の堆積の高さが3mを超える区域		それ以外の区域			土石等の(移動)高さが1m以下の場合、土石等の移動による力が100kN/m <sup>2</sup> を超える区域		それ以外の区域		土石等の堆積の高さが3mを超える区域		それ以外の区域	
	力の大きさのうち最大のもの(kN/m <sup>2</sup> )	土石等の高さ(m)	力の大きさのうち最大のもの(kN/m <sup>2</sup> )	土石等の高さ(m)	力の大きさのうち最大のもの(kN/m <sup>2</sup> )	土石等の高さ(m)	力の大きさのうち最大のもの(kN/m <sup>2</sup> )	土石等の高さ(m)		力の大きさのうち最大のもの(kN/m <sup>2</sup> )	土石等の高さ(m)	力の大きさのうち最大のもの(kN/m <sup>2</sup> )	土石等の高さ(m)	力の大きさのうち最大のもの(kN/m <sup>2</sup> )	土石等の高さ(m)	力の大きさのうち最大のもの(kN/m <sup>2</sup> )	土石等の高さ(m)
1 ~ 2	-	-	52.62	1.00	-	-	7.20	1.64	31 ~ 32	130.21	1.00	100.00	1.00	-	-	13.20	3.00
2 ~ 3	-	-	69.68	1.00	-	-	8.38	1.91	32 ~ 33	130.21	1.00	100.00	1.00	-	-	13.20	3.00
3 ~ 4	-	-	100.00	1.00	-	-	10.92	2.48	33 ~ 34	126.83	1.00	100.00	1.00	-	-	12.94	2.94
5 ~ 6	103.50	1.00	100.00	1.00	-	-	9.58	2.18	34 ~ 35	107.78	1.00	100.00	1.00	-	-	10.84	2.46
6 ~ 7	102.05	1.00	100.00	1.00	-	-	8.95	2.03	35 ~ 36	107.39	1.00	100.00	1.00	-	-	10.80	2.45
7 ~ 8	-	-	100.00	1.00	-	-	9.47	2.15	36 ~ 37	108.69	1.00	100.00	1.00	-	-	10.84	2.46
8 ~ 9	-	-	99.64	1.00	-	-	9.49	2.16	38 ~ 39	108.69	1.00	100.00	1.00	-	-	12.64	2.87
9 ~ 10	-	-	100.00	1.00	-	-	9.87	2.24	39 ~ 40	-	-	100.00	1.00	-	-	9.91	2.25
10 ~ 11	119.62	1.00	100.00	1.00	-	-	10.40	2.36	41 ~ 42	-	-	69.10	1.00	-	-	7.96	1.81
12 ~ 13	130.46	1.00	100.00	1.00	-	-	10.66	2.42	42 ~ 43	-	-	68.20	1.00	-	-	9.51	2.16
13 ~ 14	130.46	1.00	100.00	1.00	-	-	10.66	2.42	44 ~ 45	-	-	100.00	1.00	-	-	12.11	2.75
14 ~ 15	121.76	1.00	100.00	1.00	-	-	10.81	2.46	45 ~ 46	136.43	1.00	100.00	1.00	-	-	13.20	3.00
17 ~ 18	-	-	100.00	1.00	-	-	10.28	2.34	47 ~ 48	136.43	1.00	100.00	1.00	-	-	12.16	2.76
18 ~ 19	114.24	1.00	100.00	1.00	-	-	10.28	2.34	~								
19 ~ 20	116.45	1.00	100.00	1.00	-	-	8.36	1.90	~								
20 ~ 21	116.45	1.00	100.00	1.00	-	-	8.36	1.90	~								
21 ~ 22	111.20	1.00	100.00	1.00	-	-	8.27	1.88	~								
22 ~ 23	107.95	1.00	100.00	1.00	-	-	8.27	1.88	~								
23 ~ 24	112.74	1.00	100.00	1.00	-	-	7.96	1.81	~								
24 ~ 25	120.25	1.00	100.00	1.00	-	-	9.71	2.21	~								
25 ~ 26	124.09	1.00	100.00	1.00	-	-	9.94	2.26	~								
26 ~ 27	124.09	1.00	100.00	1.00	-	-	9.94	2.26	~								
27 ~ 28	123.96	1.00	100.00	1.00	-	-	9.80	2.23	~								
28 ~ 29	123.96	1.00	100.00	1.00	-	-	9.80	2.23	~								
29 ~ 30	123.42	1.00	100.00	1.00	-	-	9.80	2.23	~								
30 ~ 31	115.96	1.00	100.00	1.00	-	-	11.22	2.55	~								

様式-3(急)  建築物の構造の規制に必要な衝撃に関する事項	自然現象の種類	急傾斜地の崩壊	箇所番号	I-213
	告示番号	第152号	箇所名	比立内
	告示年月日	平成31年3月22日	所在地	秋田県北秋田市阿仁比立内 字積沢、前田表及び堂ノ向