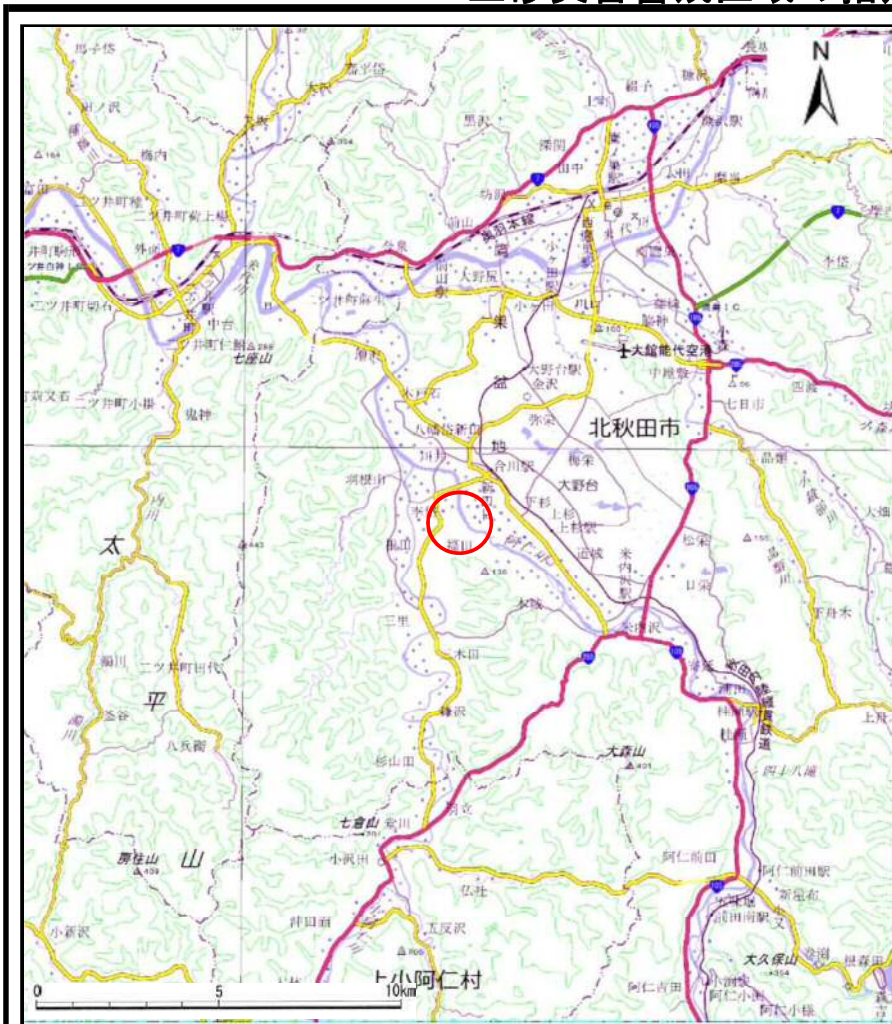
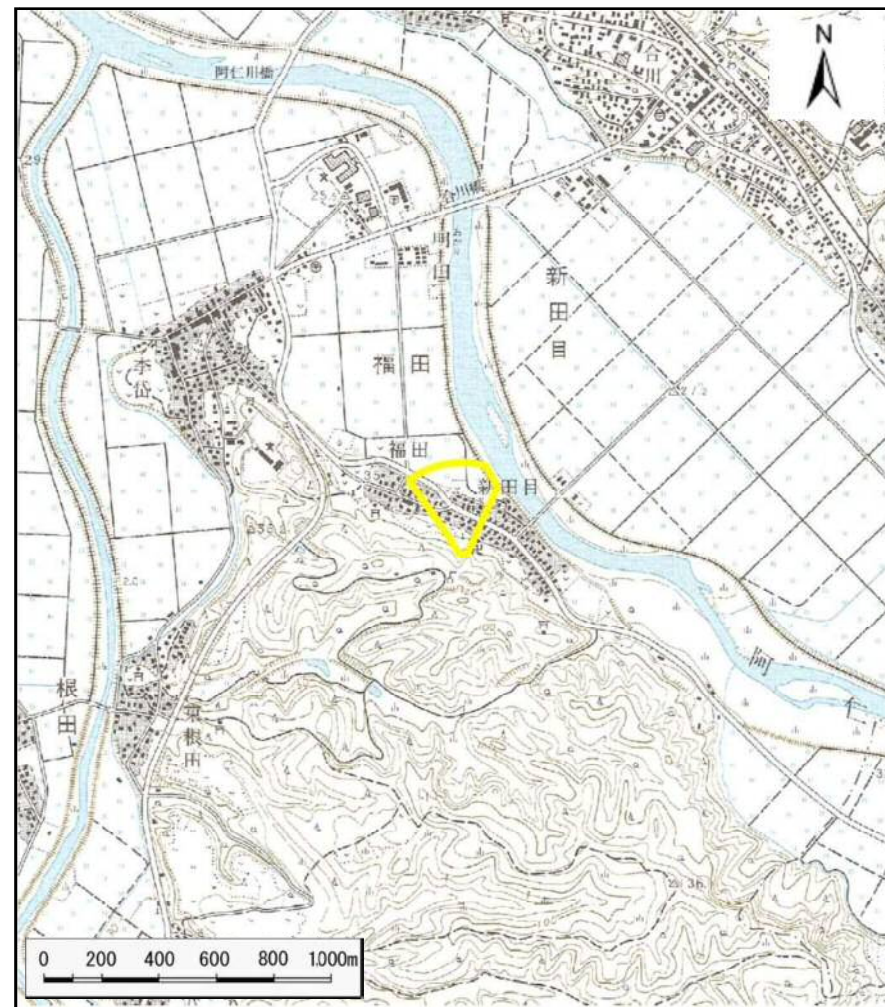


土砂災害警戒区域の指定の公示に係る図書（その1）



(1/200,000)



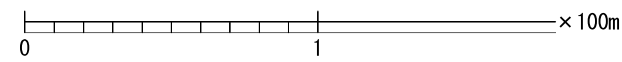
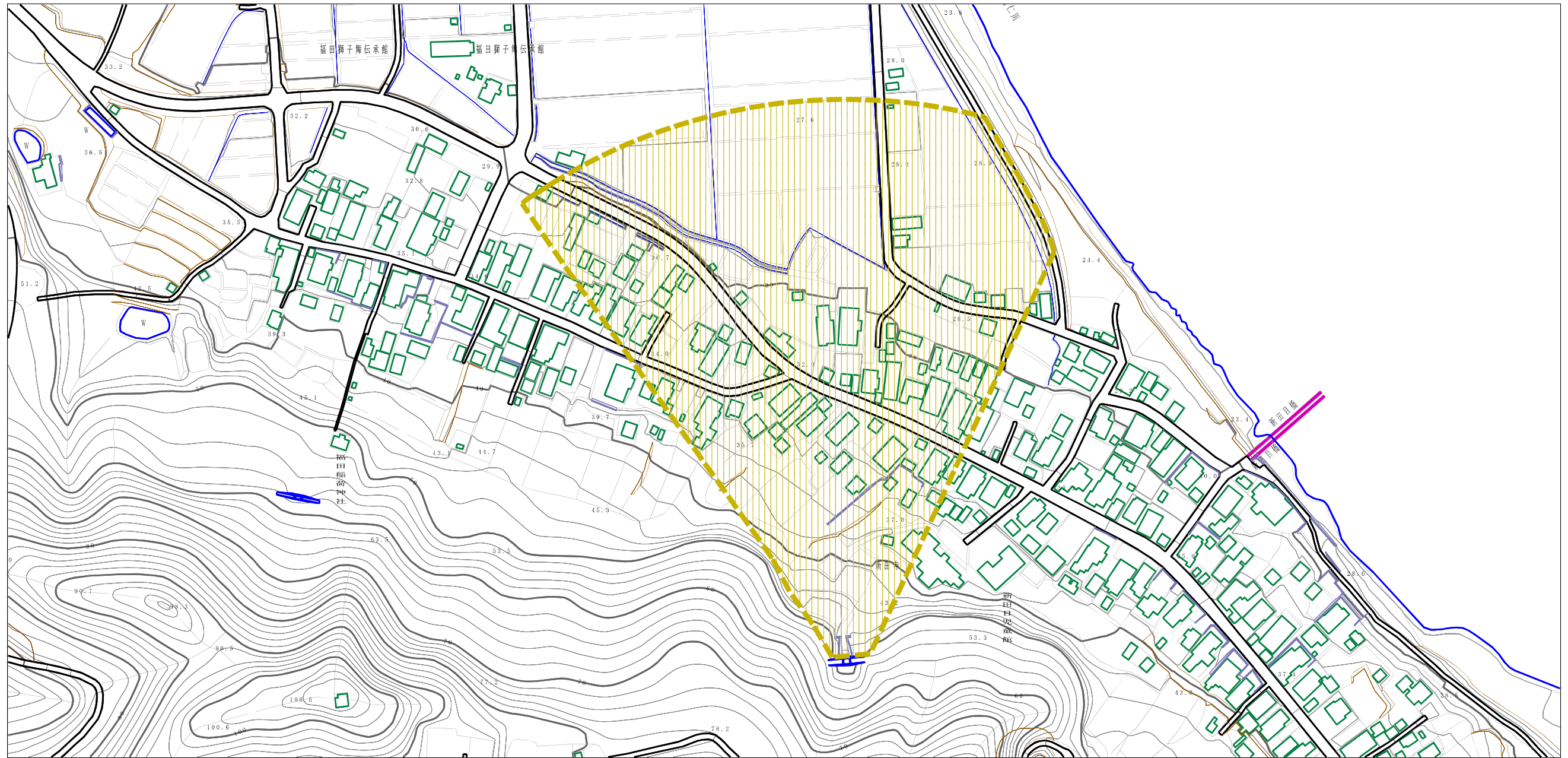
(1/25,000)

様式-1 (土)
土砂災害警戒区域 位置図

自然現象の種類	土石流
溪流番号	I-0302
溪流名	うち山沢
所在地	秋田県北秋田市新田目字屋布袋、同市福田字福田及び明田

この地図は、国土地理院長の承認を得て、同院発行の2万5千分1地形図、電子地形図25000及び電子地形図20万を複製したものである。(承認番号 平29情複、第980号)

土砂災害警戒区域の指定の公示に係る図書（その2）



様式-2 (土)
土砂災害警戒区域 区域図

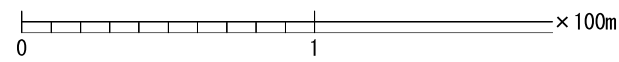
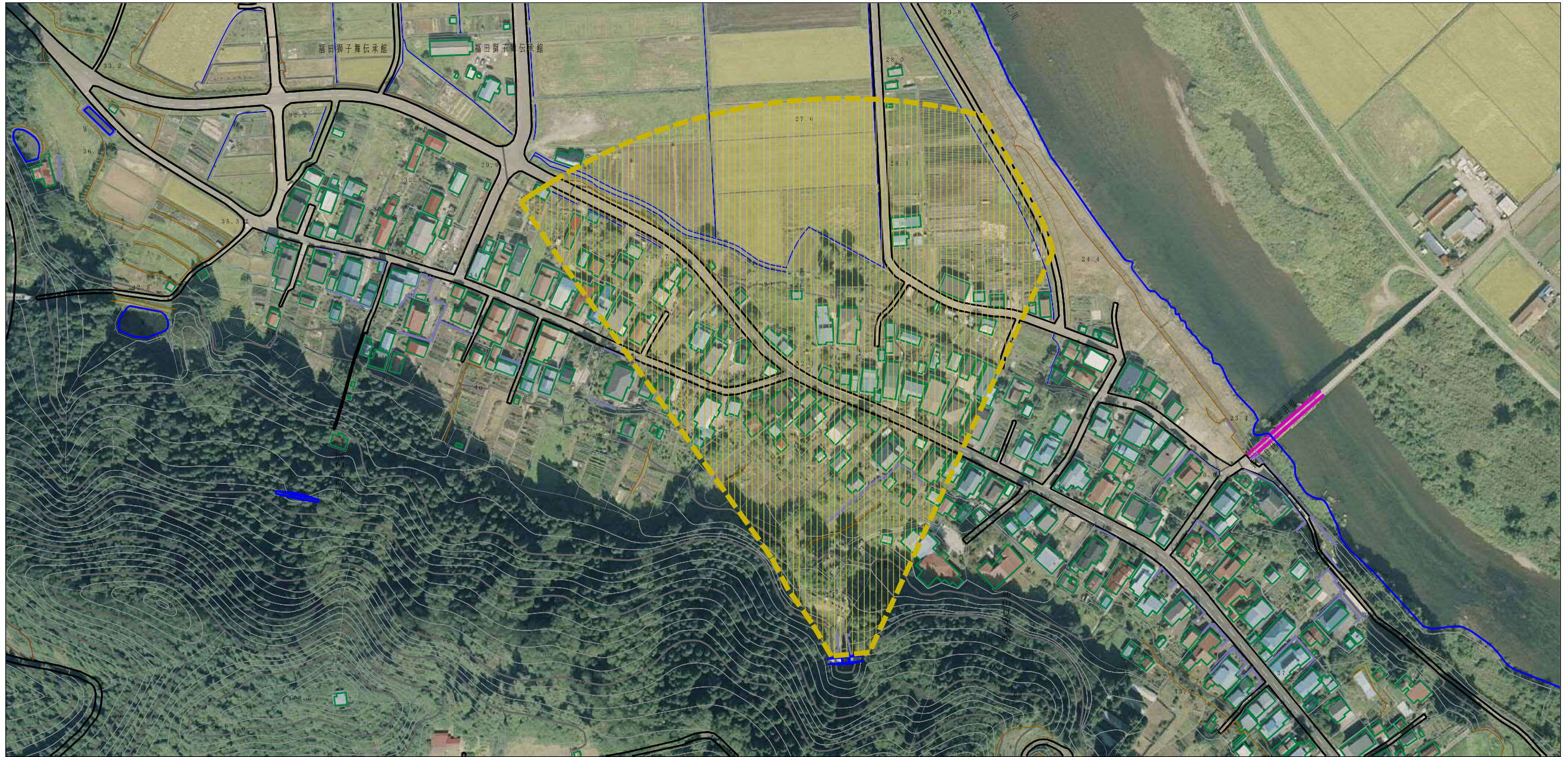
土砂災害防止法施行令第2条の基準に該当する区域




縮尺
1:2,500

自然現象の種類	土石流	溪流番号	I-0302
告示番号	第179号	溪流名	うち山沢
告示年月日	平成30年3月20日	所在地	秋田県北秋田市新田目字屋布岱、 同市福田字福田及び明田

参考資料 (その3)



参考資料	土砂災害防止法施行令第二条の基準に該当する区域		自然現象の種類 土石流 告示番号 第179号 告示年月日 平成30年3月20日	溪流番号 I-0302	溪流名 うち山沢	所在地 秋田県北秋田市新田目字屋布岱、 同市福田字福田及び明田
		縮尺 1:2,500				

