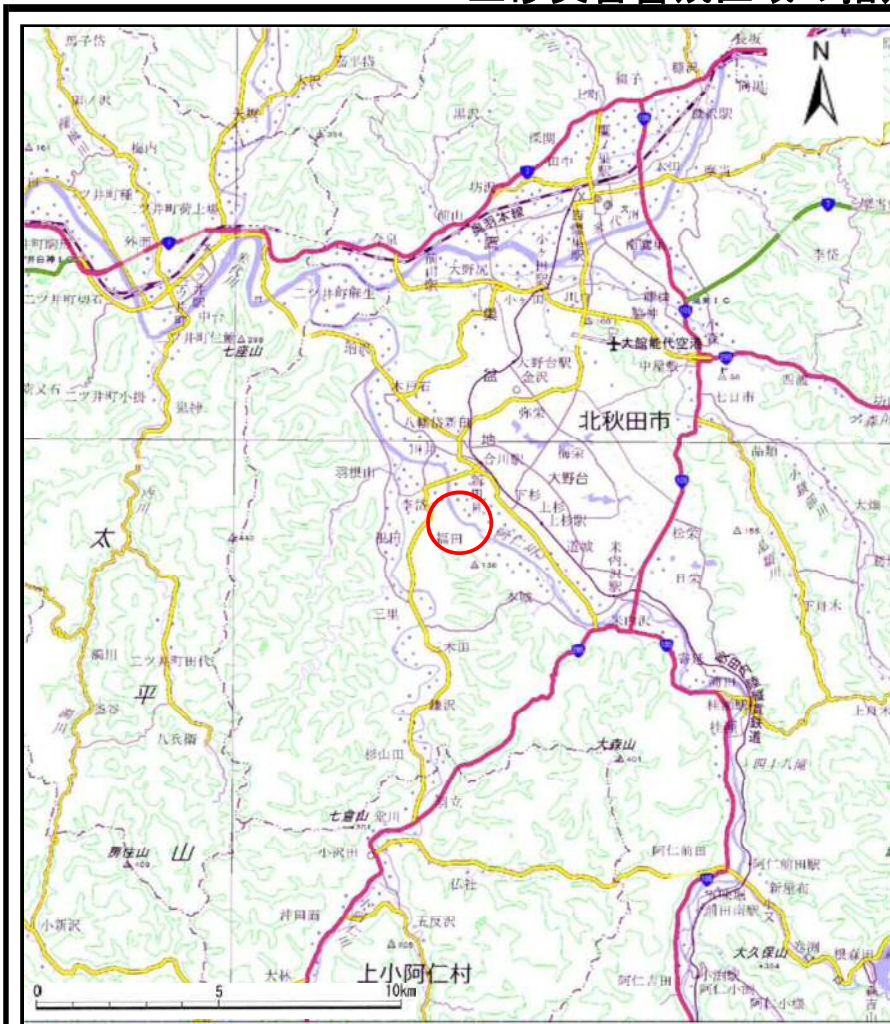
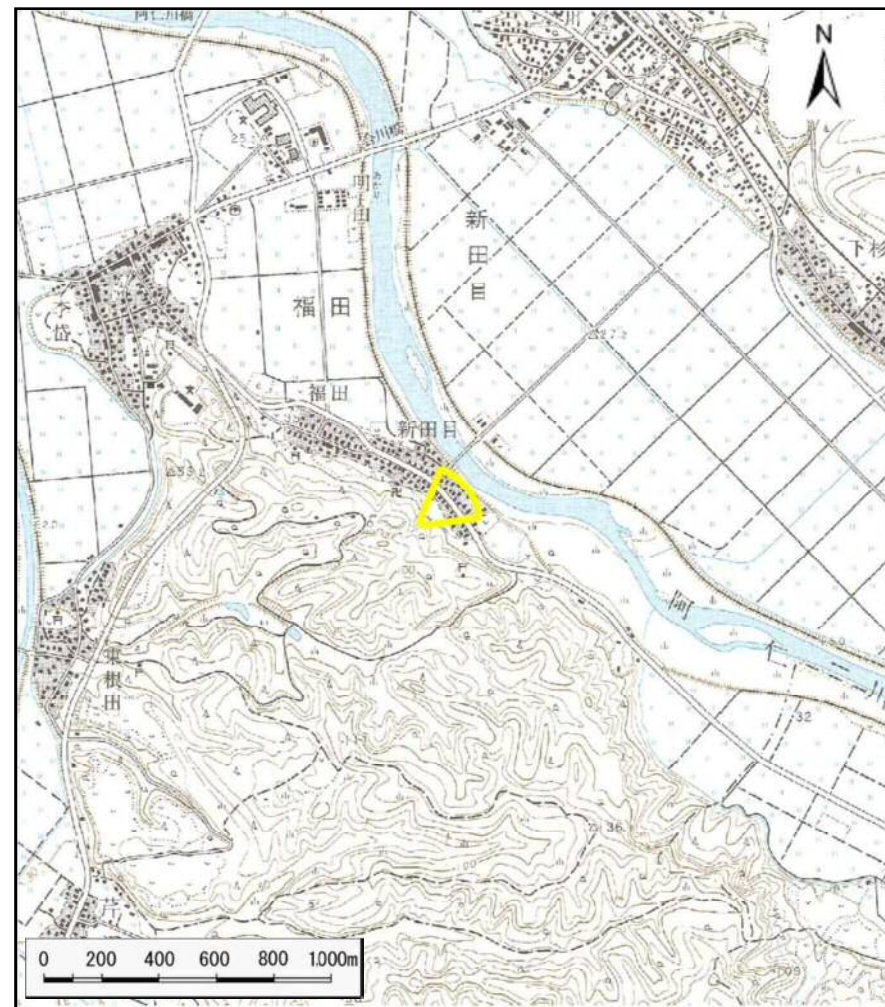


# 土砂災害警戒区域の指定の公示に係る図書（その1）



(1/200,000)



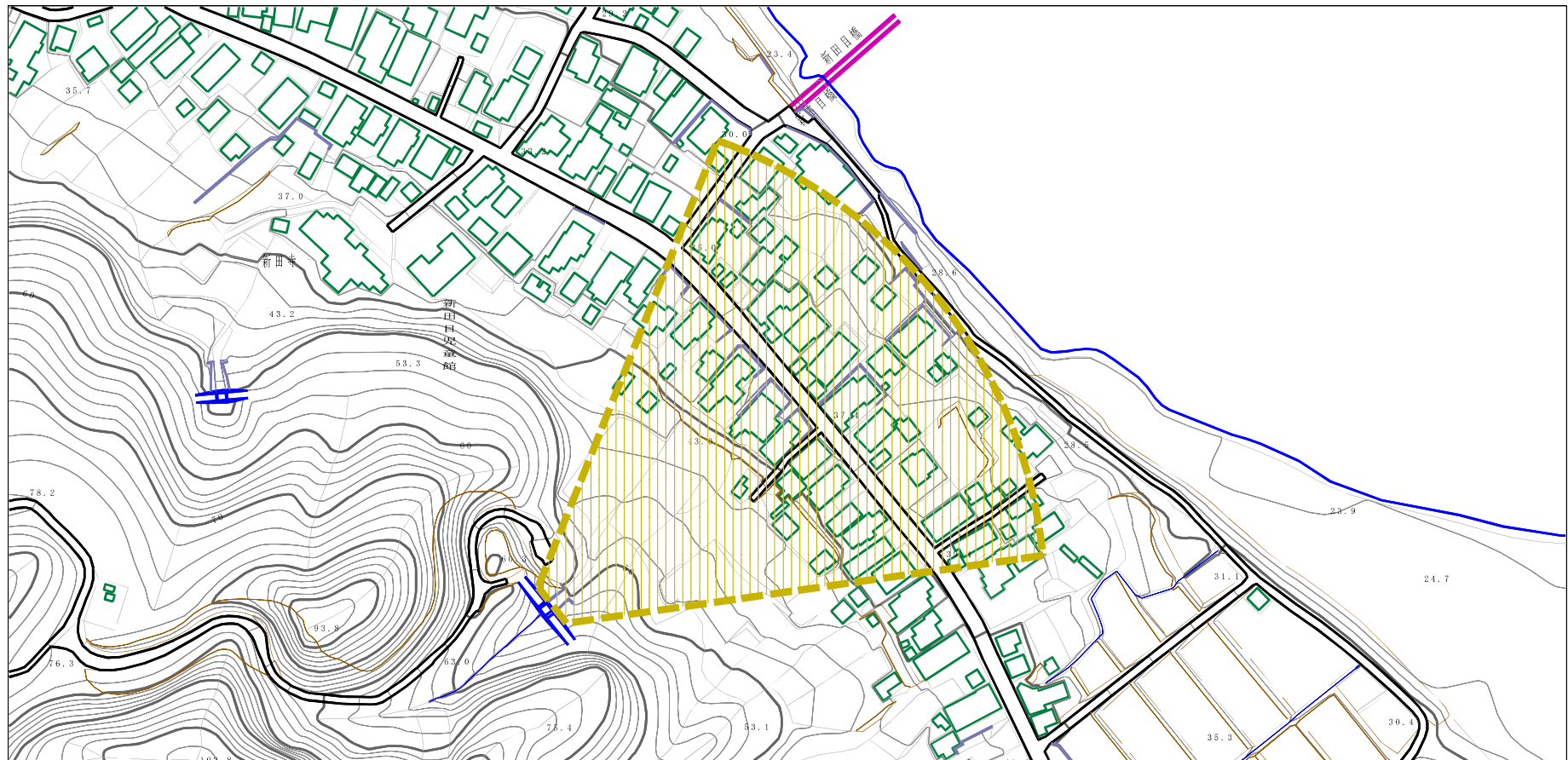
(1/25,000)

様式-1 (土)  
土砂災害警戒区域 位置図

自然現象の種類	土石流
溪流番号	I-0301
溪流名	新田目沢
所在地	秋田県北秋田市新田目字屋布袋

この地図は、国土地理院長の承認を得て、同院発行の2万5千分1地形図、電子地形図25000及び電子地形図20万を複製したものである。(承認番号 平29情複、第980号)

# 土砂災害警戒区域の指定の公示に係る図書（その2）



0 1 ×100m

様式-2 (土)

土砂災害警戒区域 区域図

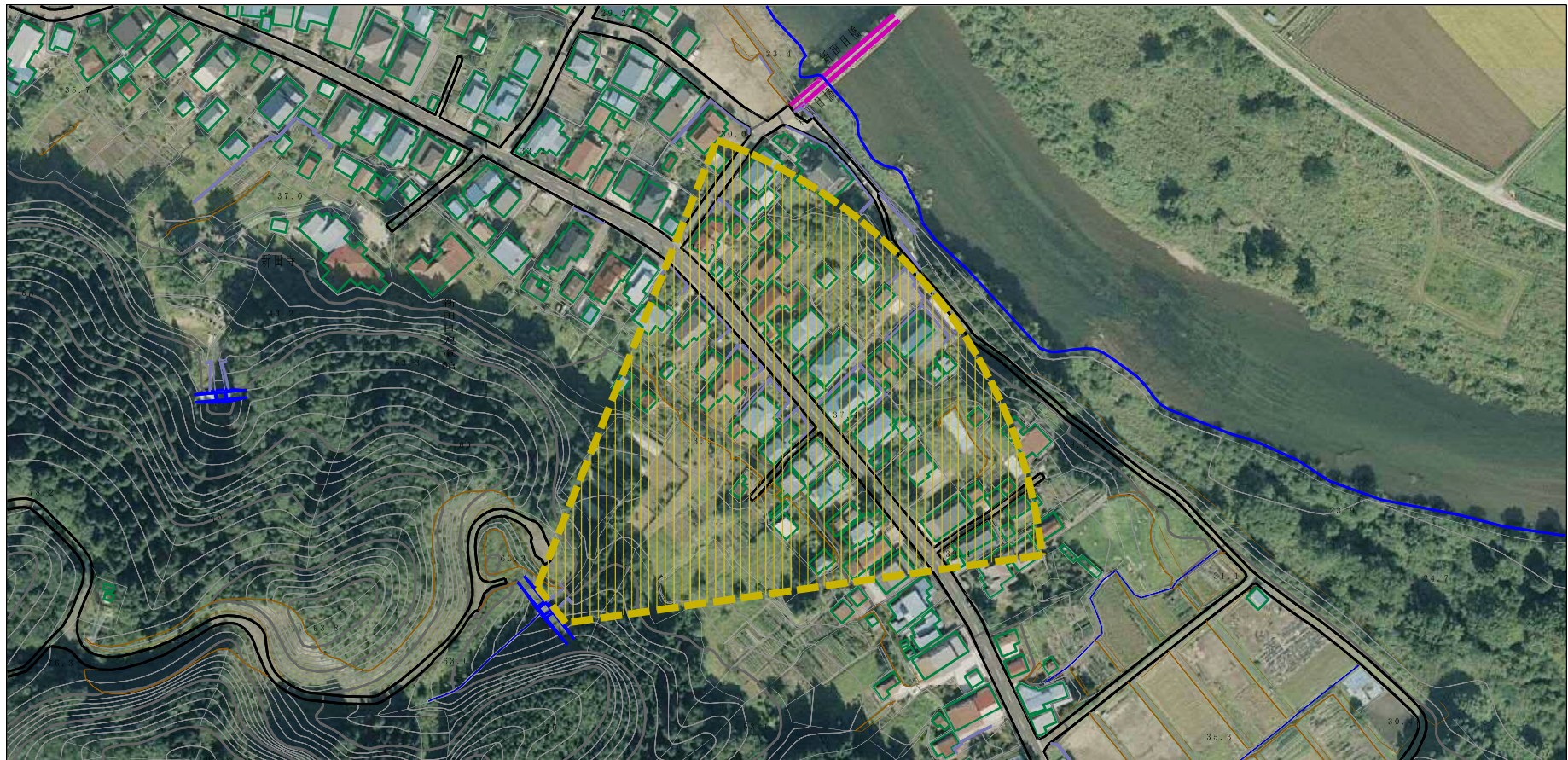
土砂災害防止法施行令第二条の基準に該当する区域



縮尺  
1:2,500

自然現象の種類	土石流	溪流番号	I-0301
告示番号	第179号	溪流名	新田目沢
告示年月日	平成30年3月20日	所在地	秋田県北秋田市新田目字屋布岱

# 参考資料 (その3)



0 1 × 100m

参考資料

土砂災害防止法施行令第二条の基準に該当する区域



縮尺  
1:2,500

自然現象の種類	土石流	溪流番号	I-0301
告示番号	第179号	溪流名	新田目沢
告示年月日	平成30年3月20日	所在地	秋田県北秋田市新田目字屋布岱

