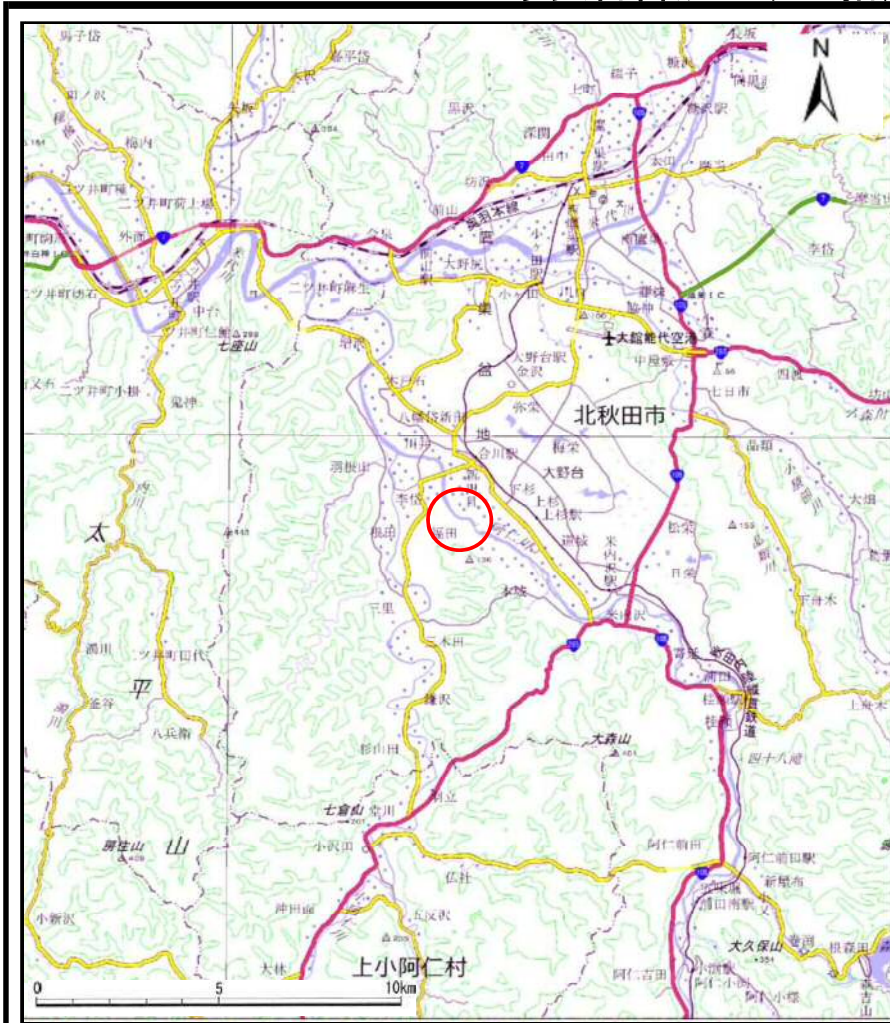
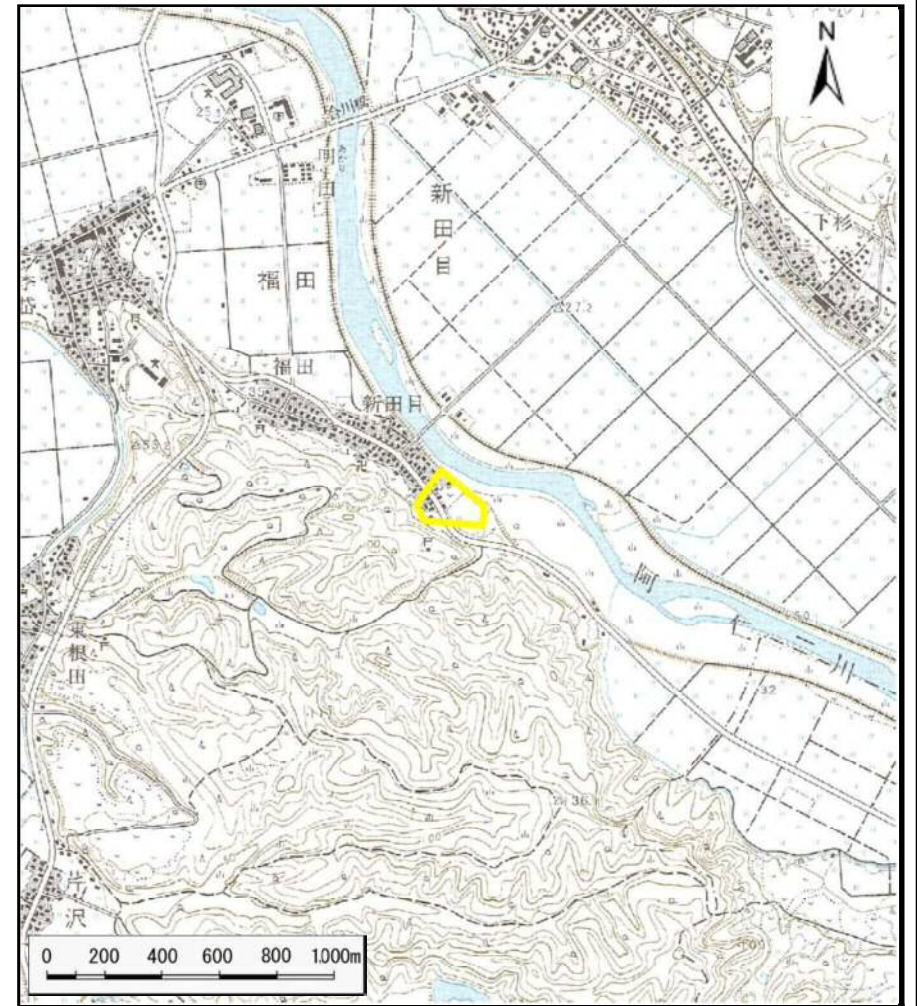


土砂災害警戒区域の指定の公示に係る図書（その1）



(1/200,000)

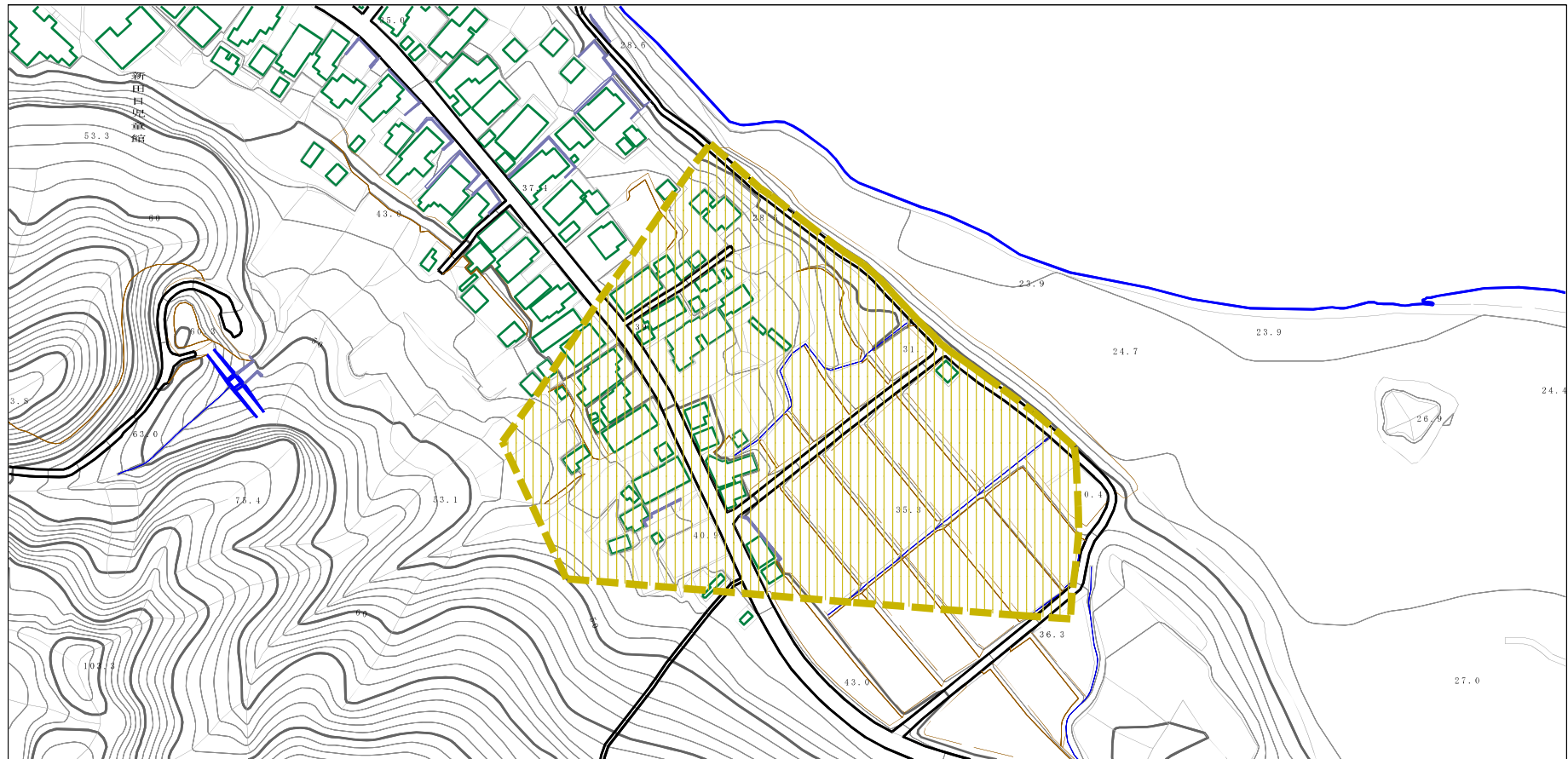


(1/25,000)

様式-1(土) 土砂災害警戒区域 位置図	自然現象の種類	土石流
	溪流番号	I-0300
	溪流名	屋布岱沢
	所在地	秋田県北秋田市新田目字屋布岱

この地図は、国土地理院長の承認を得て、同院発行の2万5千分1地形図、電子地形図25000及び電子地形図20万を複製したものである。（承認番号 平29情複、第980号）

土砂災害警戒区域の指定の公示に係る図書（その2）



0 1 × 100m

様式-2 (土)

土砂災害警戒区域 区域図

土砂災害防止法施行令第二条の基準に該当する区域



縮尺
1:2,500

自然現象
の種類

土石流

溪流番号

I-0300

告示番号

第179号

溪流名

屋布岱沢

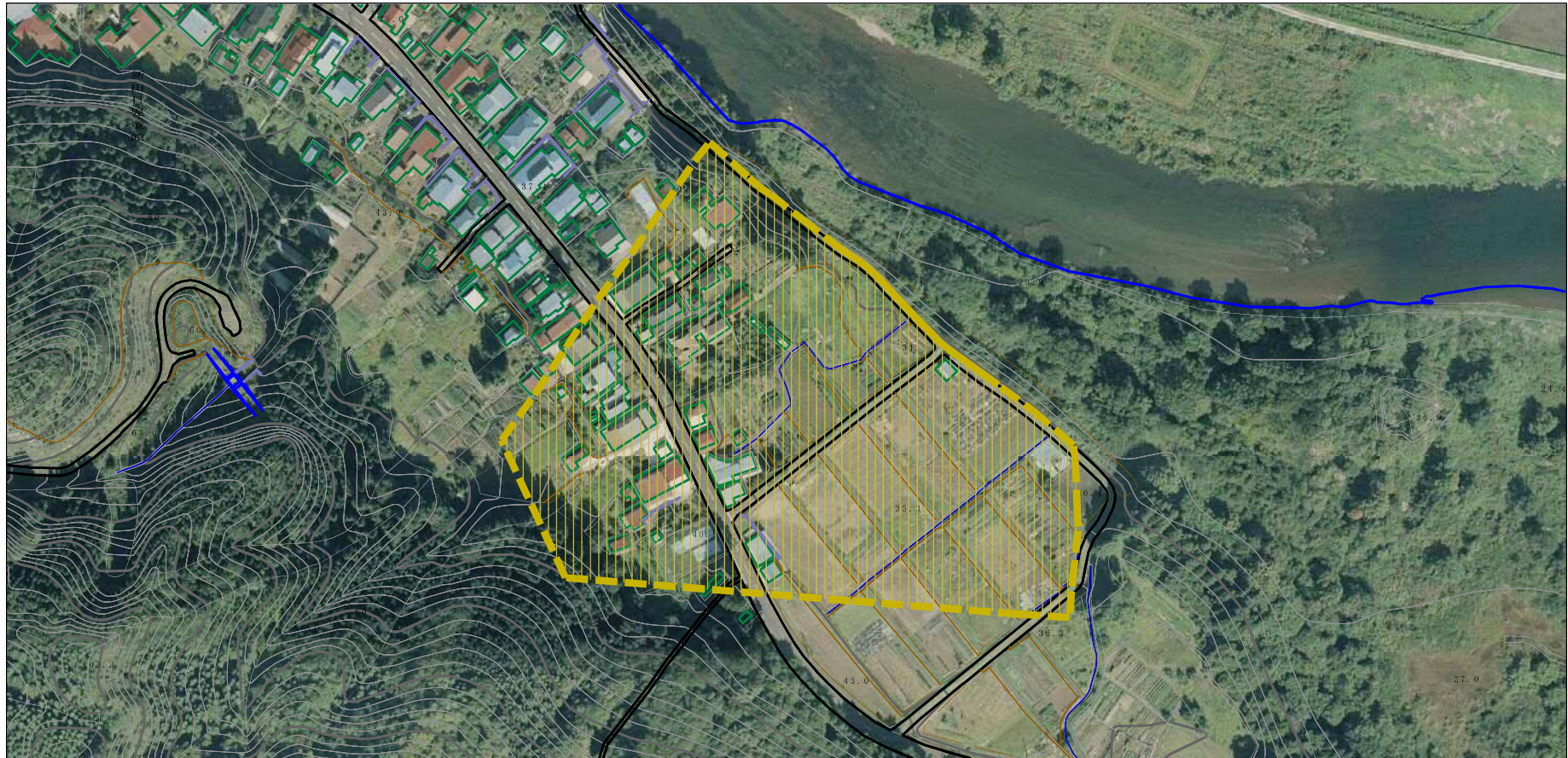
告示年月日

平成30年3月20日

所在地

秋田県北秋田市新田目字屋布岱

参考資料（その3）



参考資料

土砂災害防止法施行令第二条の基準に該当する区域



縮尺
1:2,500

自然現象 の種類	土石流	溪流番号	I-0300
告示番号	第179号	溪流名	屋布岱沢
告示年月日	平成30年3月20日	所在地	秋田県北秋田市新田目宇屋布岱

