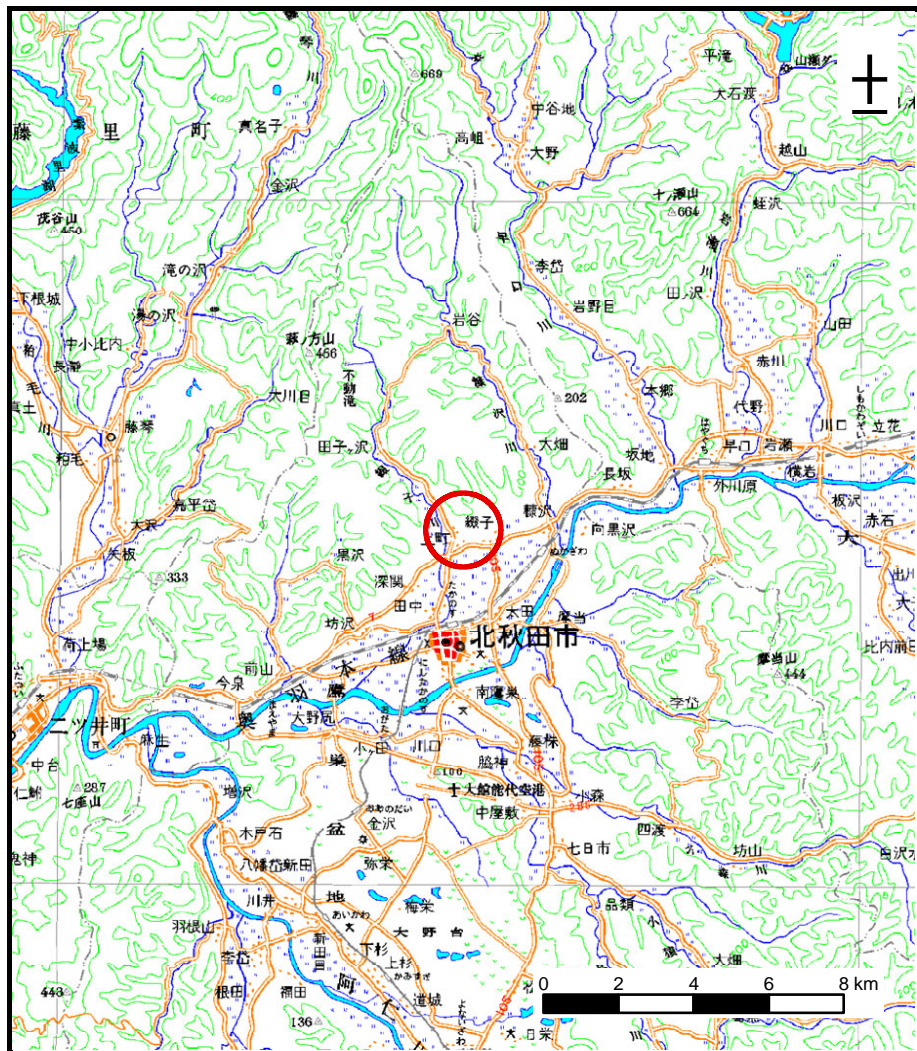
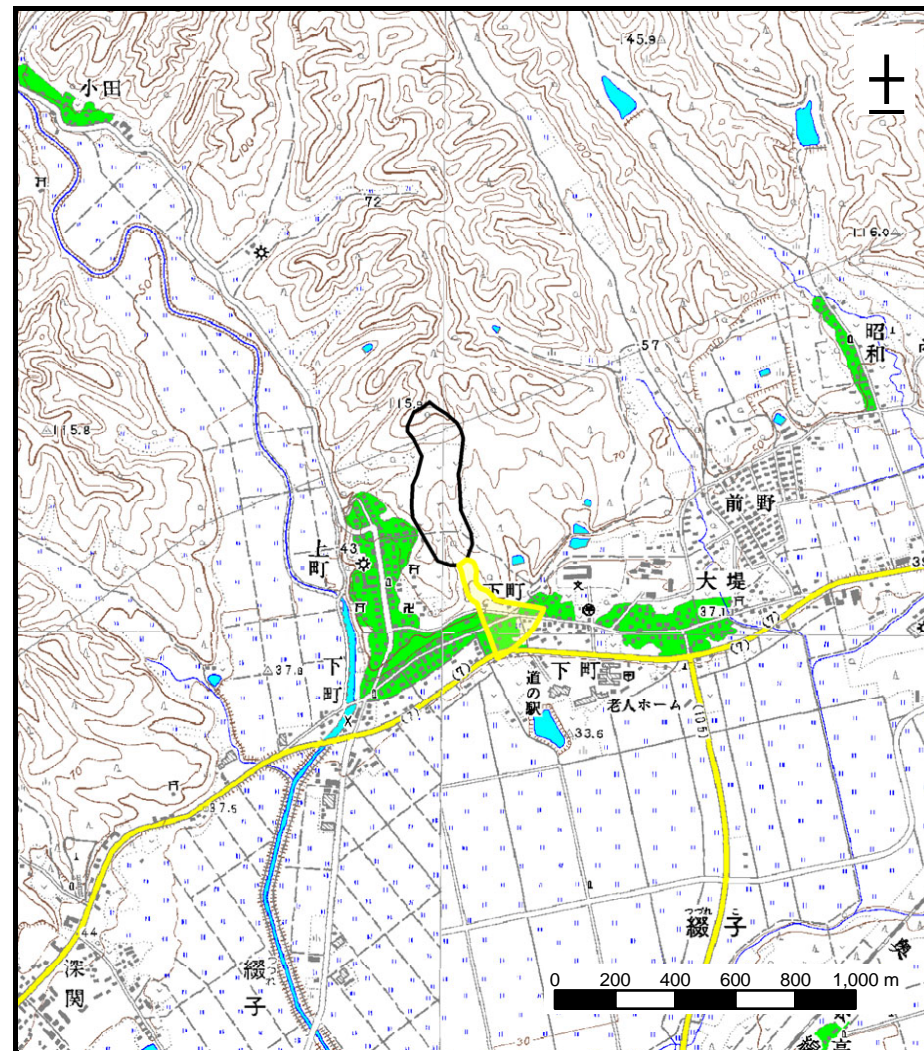


土砂災害警戒区域等の指定の公示に係る図書（その1）



(1/200,000)



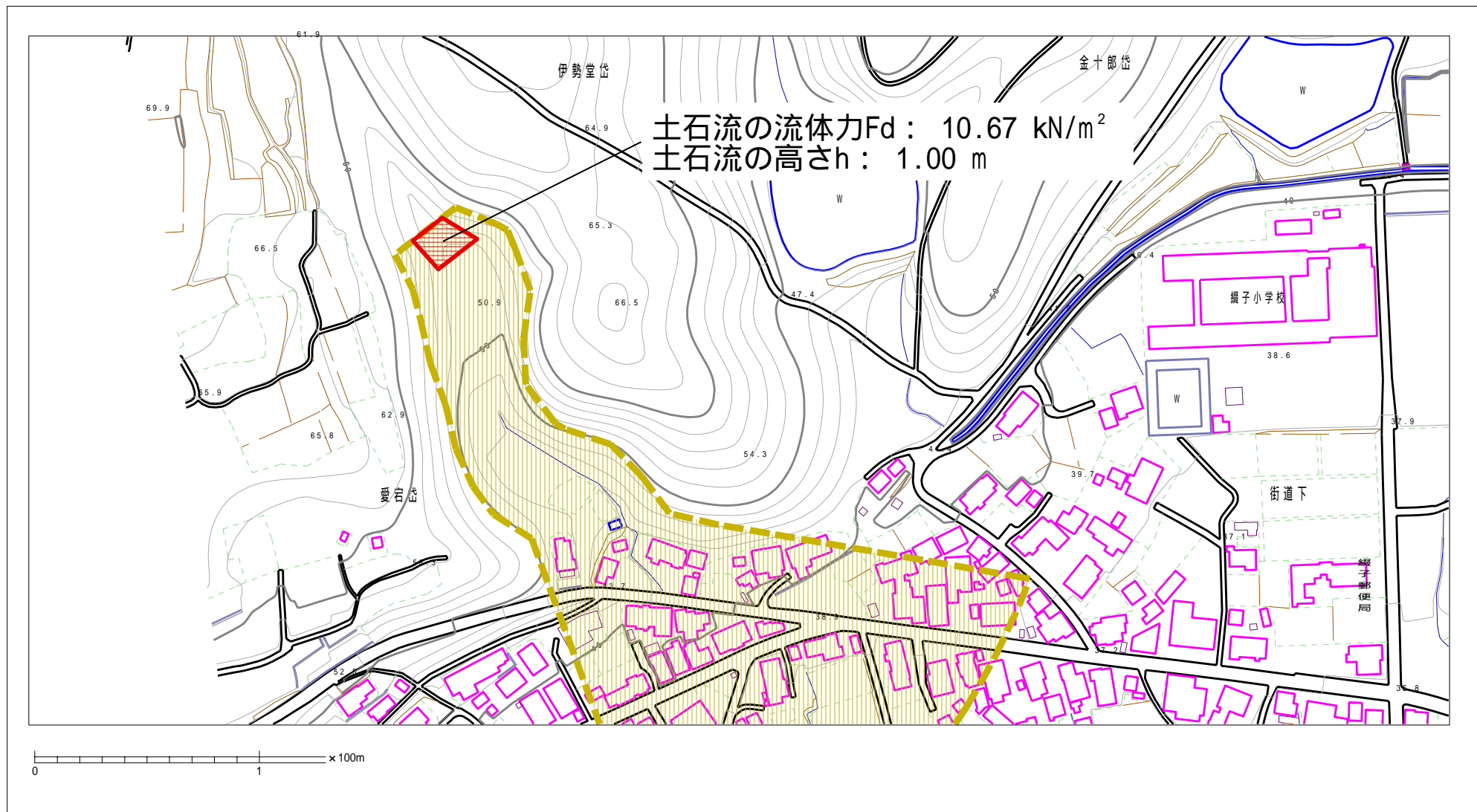
(1/25,000)

様式 - 1(土)
土砂災害警戒区域・土砂災害特別警戒区域 位置図

自然現象の種類	土石流
溪流番号	321- -027
溪流名	下町沢2
所在地	秋田県 北秋田市 綴子

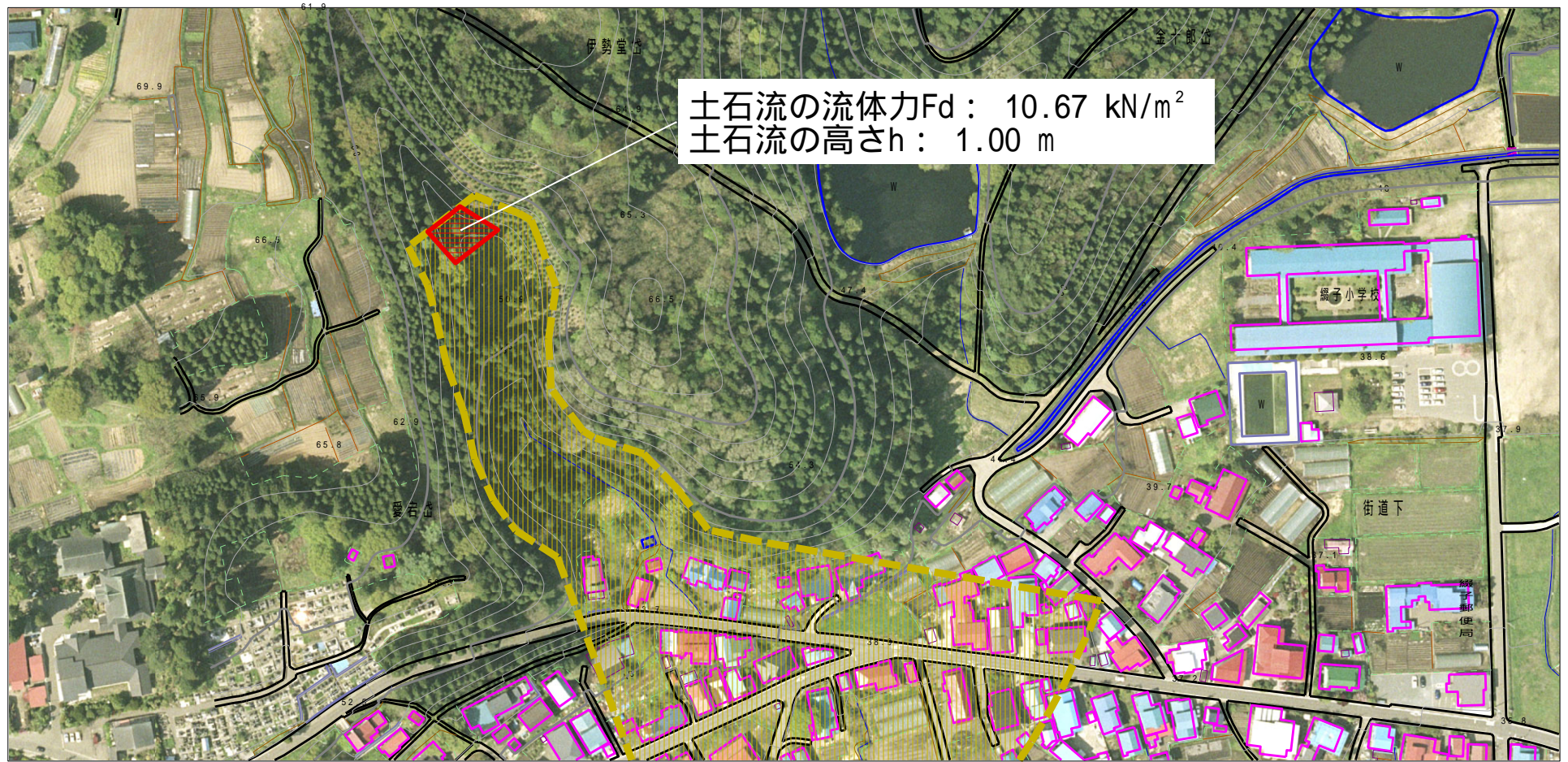
この地図は、国土地理院長の承認を得て、同院発行の数値地図200000(地図画像)及び数値地図25000(地図画像)を複製したものである。(承認番号 平18総復、第689号)

土石災害警戒区域等の指定の公示に係る図書（その2）



様式 - 2 (土) 土石災害警戒区域・土石災害特別警戒区域図	土石災害防止法施行令第二条の基準に該当する区域 (土石災害警戒区域)		N 縮尺 1:2,500	自然現象の種類 土石流	溪流番号 321- -027
	土石災害防止法施行令第三条の基準に該当する区域 (土石災害特別警戒区域)			告示番号 第149号	溪流名 下町沢2
	その他の区域			告示年月日 平成20年3月28日	所在地 秋田県北秋田市綴子

参考資料 (その3)



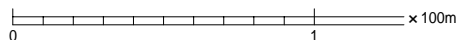
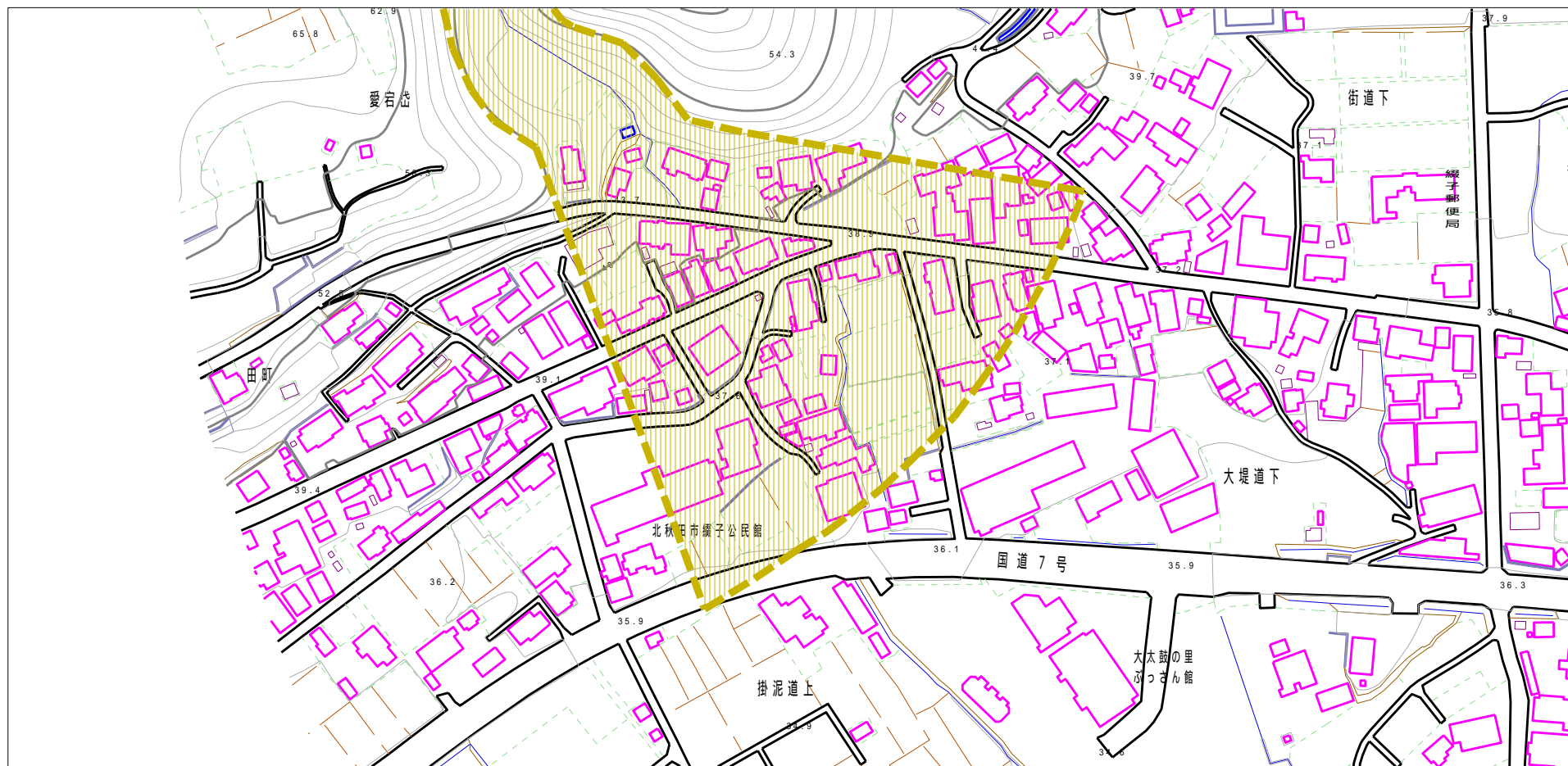
土石流の流体力 F_d : 10.67 kN/m^2
 土石流の高さ h : 1.00 m

0 1 x100m

参考資料

参考資料	土石流防止法施行令第二条の基準に該当する区域 (土石流災害警戒区域)		N 縮尺 1:2,500	自然現象 の種類	土石流	溪流番号	321- -027
	土石流防止法施行令第三条の基準に該当する区域 (土石流災害特別警戒区域)			告示番号	第149号	溪流名	下町沢2
	その他の区域			告示年月日	平成20年3月28日	所在地	秋田県北秋田市織子

土砂災害警戒区域等の指定の公示に係る図書（その2）



様式 - 2 (土)

土砂災害警戒区域・土砂災害特別警戒区域
区域図

土砂災害防止法施行令第二条の基準に該当する区域
(土砂災害警戒区域)

土砂災害防止法施行令第三条の基準に該当する区域
(土砂災害特別警戒区域)

土砂の高さが1mを超える場合、土石等の移動による力が50kN/m²を超える区域

土砂の高さが1mを超える場合、土石等の移動による力が50kN/m²を超えない区域

その他の区域



縮尺
1:2,500

自然現象
の種類

告示番号

告示年月日

土石流

第149号

平成20年3月28日

溪流番号

溪流名

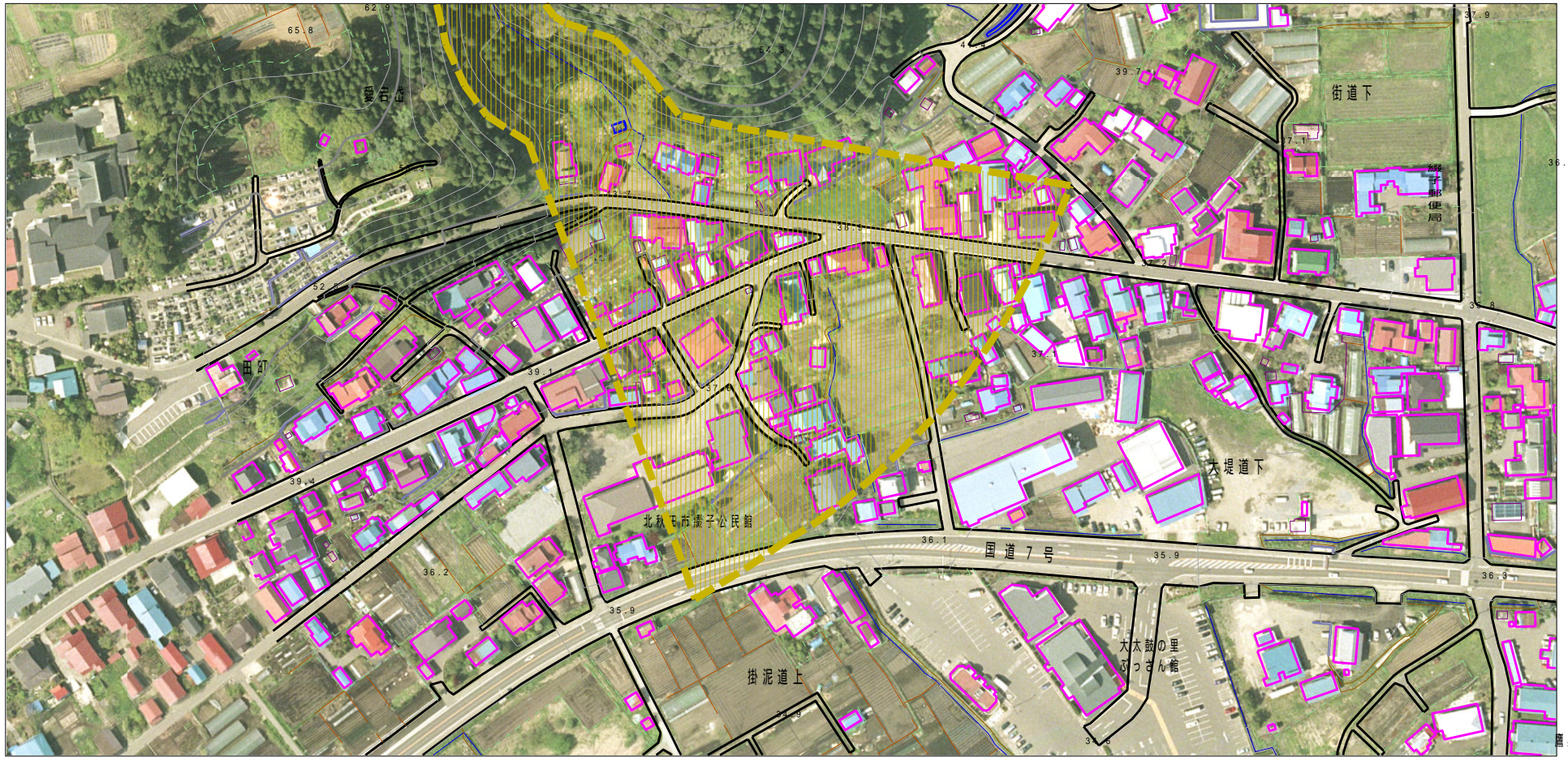
所在地

321- -027

下町沢2

秋田県 北秋田市 綴子

参考資料 (その3)



0 1 x100m

参考資料

土砂災害防止法施行令第二条の基準に該当する区域 (土砂災害警戒区域)	
土砂災害防止法施行令第三条の基準に該当する区域 (土砂災害特別警戒区域)	
その他の区域	

N
縮尺
1:2,500

自然現象の種類	土石流	溪流番号	321- -027
告示番号	第149号	溪流名	下町沢2
告示年月日	平成20年3月28日	所在地	秋田県 北秋田市 綴子