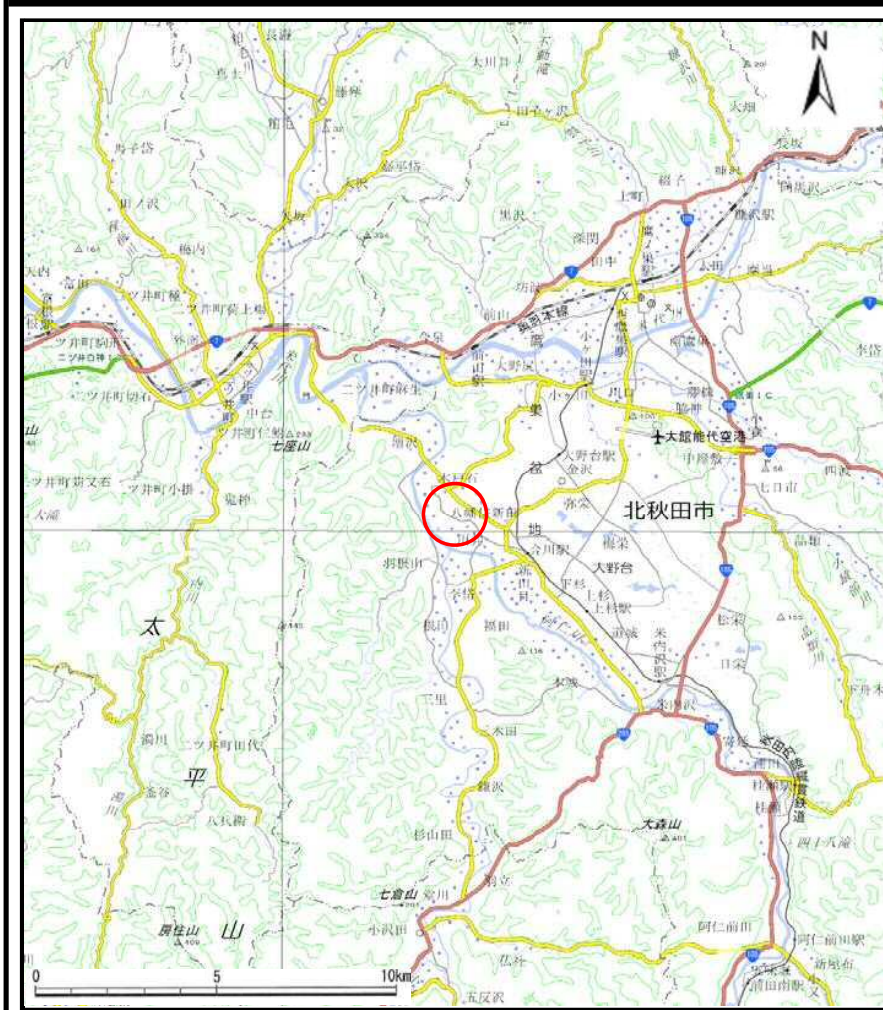
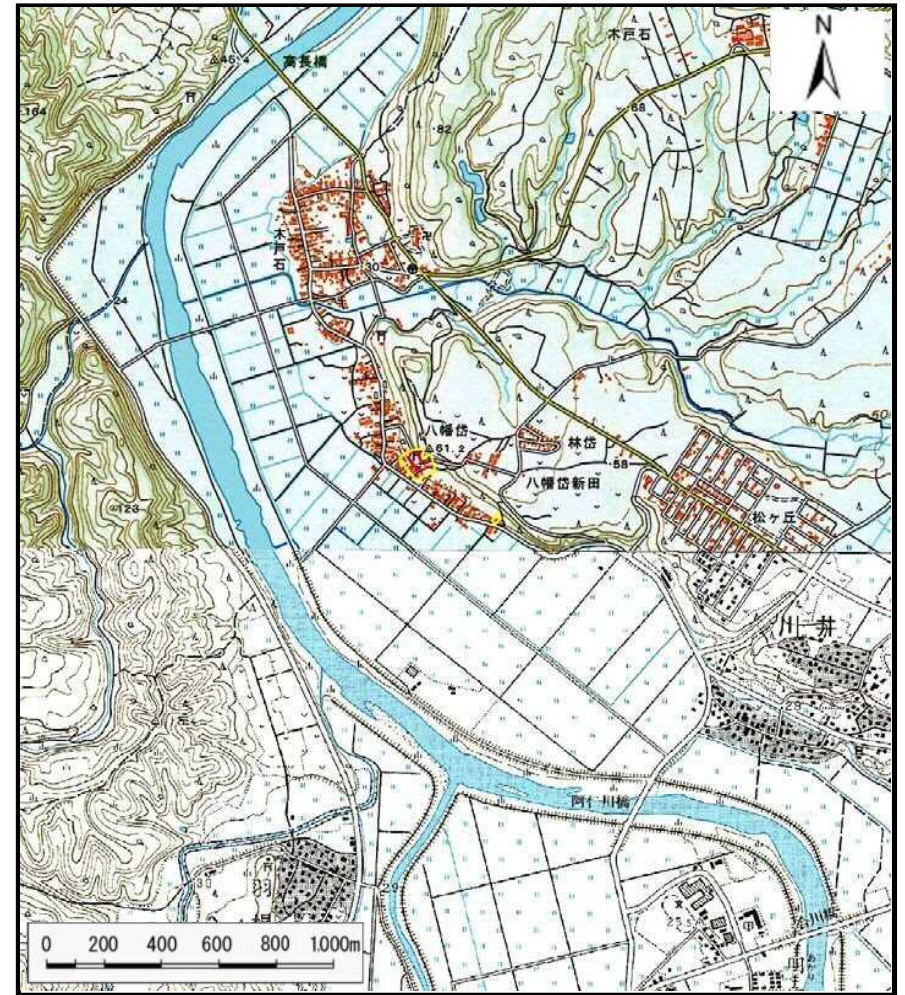


土砂災害警戒区域等の指定の公示に係る図書(その1)



(1/200,000)



(1/25,000)

様式-1 (急)

土砂災害警戒区域・土砂災害特別警戒区域
位置図

自然現象の種類

急傾斜地の崩壊

箇所番号

I-191

箇所名

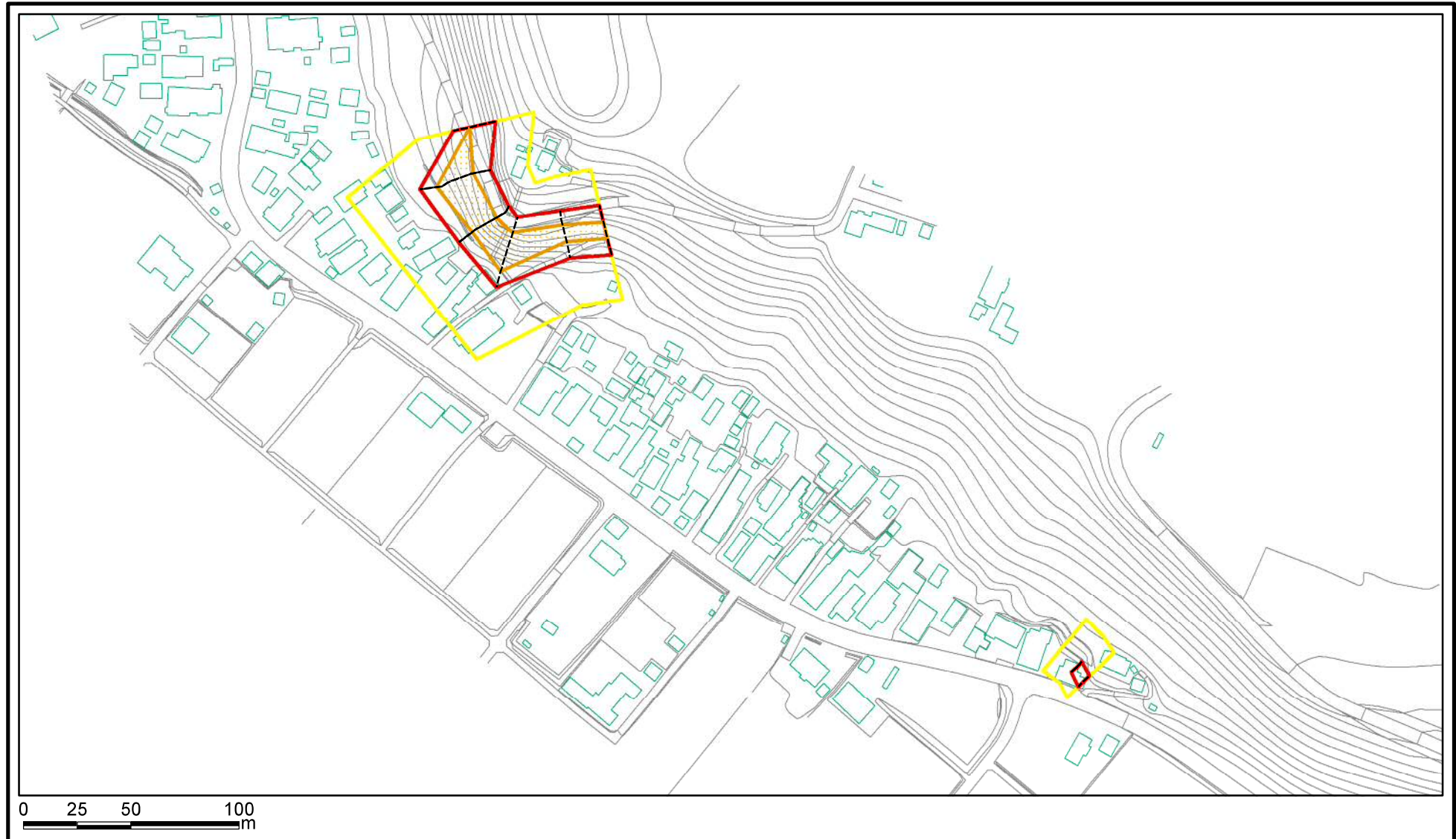
八幡岱1号

所在地

秋田県北秋田市八幡岱新田字八幡岱

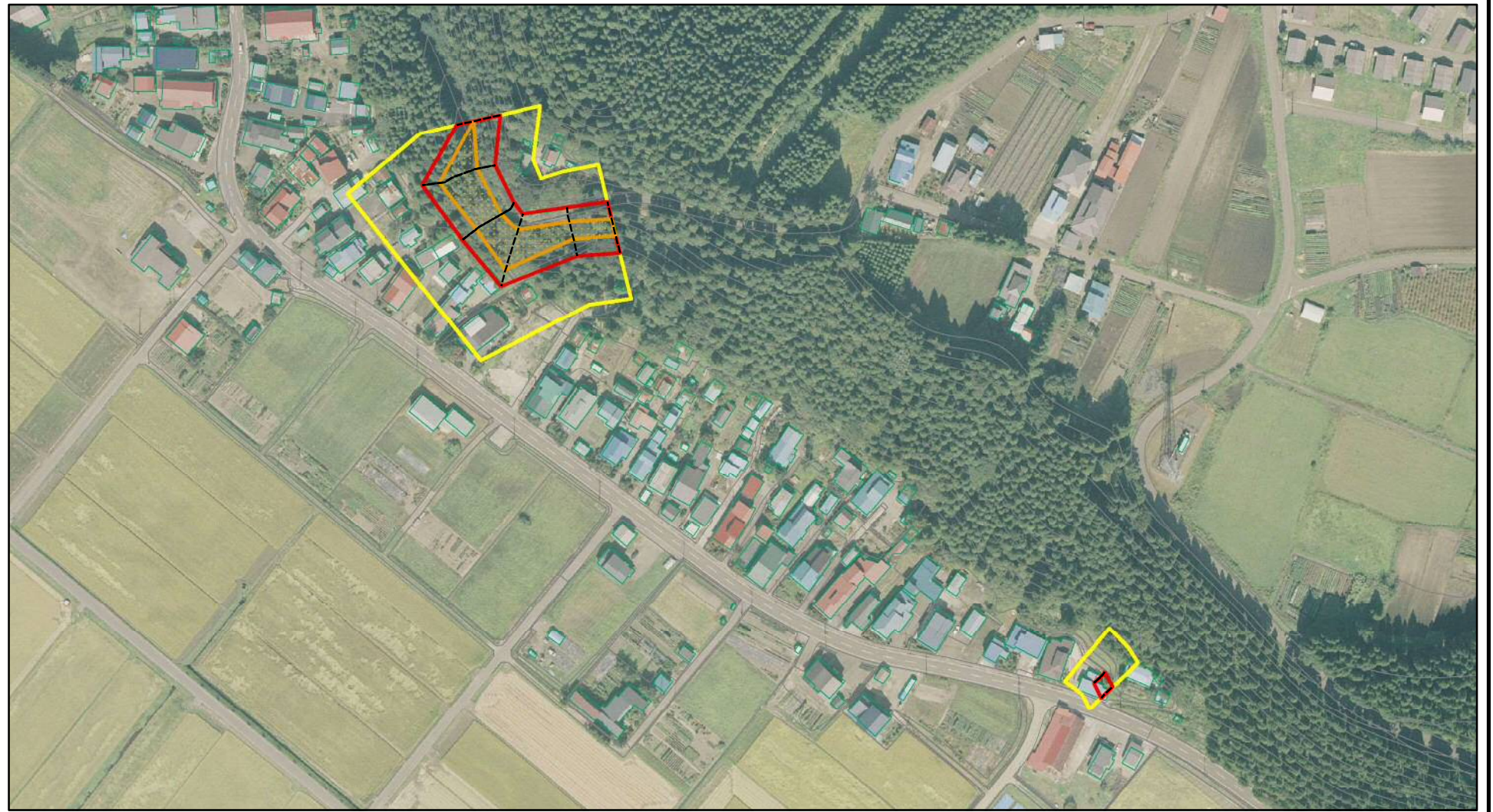
この地図は、国土地理院長の承認を得て、同院発行の2万5千分1地形図、電子地形図25000及び電子地形図20万を複製したものである。(承認番号 平29情複、第980号)

土砂災害警戒区域等の指定の公示に係る図書(その2)



様式-2(急) 土砂災害警戒区域・土砂災害特別警戒区域 区域図(その1)	土砂災害防止法施行令第二条の基準に該当する区域		N 縮尺 1:2,500	自然現象の種類	急傾斜地の崩壊	箇所番号	I-191
	土砂災害防止法施行令第三条の基準に該当する区域			告示番号	第178号	箇所名	八幡岱1号
	土砂等の(移動)高さが1m以下の場合、土砂等の移動による力が100kN/mを超える区域			告示年月日	平成30年3月20日	所在地	秋田県北秋田市 八幡岱新田字八幡岱
	土砂等の堆積の高さが3mを超える区域						

土砂災害警戒区域等の指定の公示に係る図書(その2)



0 25 50 100
m

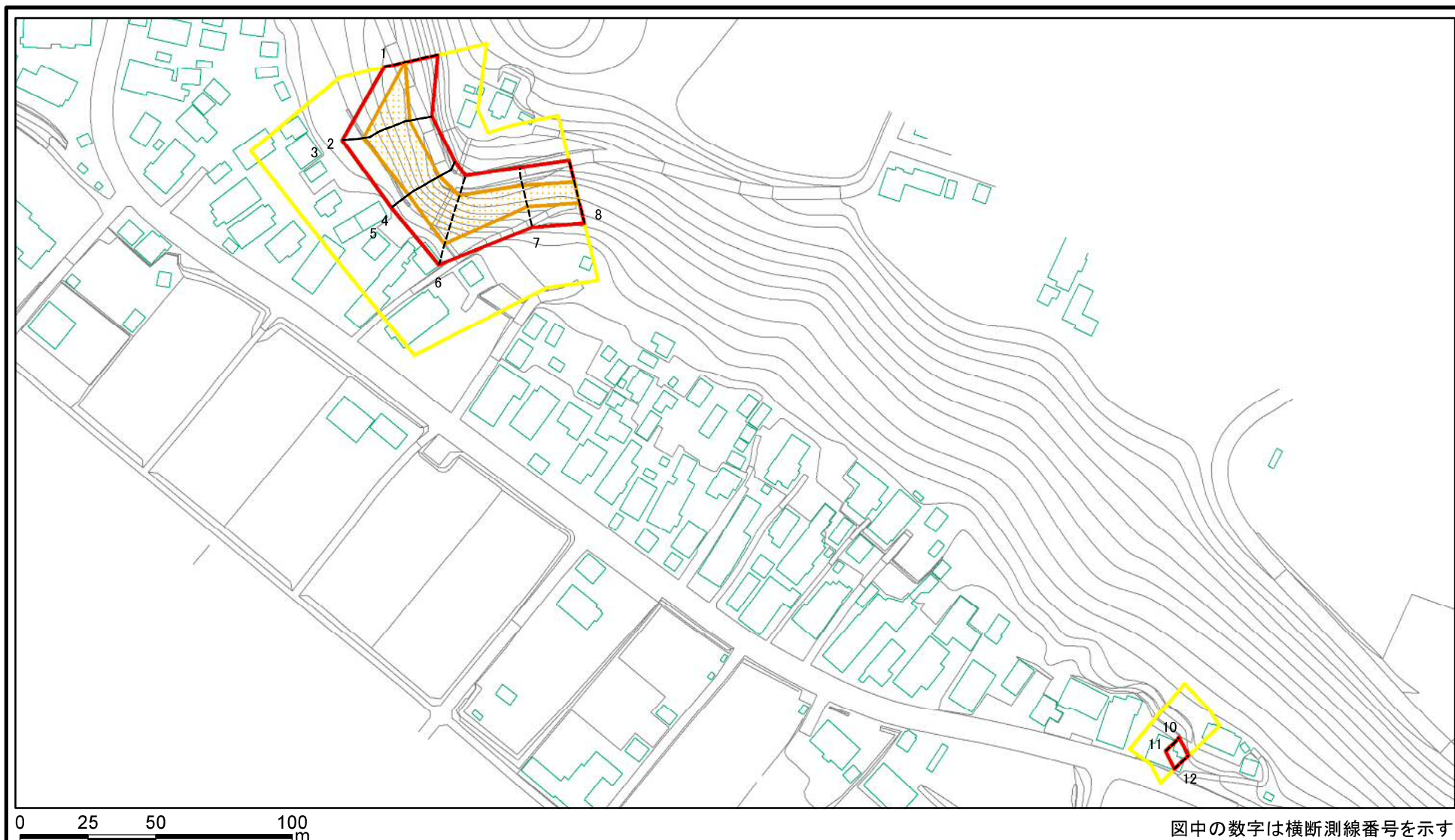
様式-2(急)
土砂災害警戒区域・土砂災害特別警戒区域
区域図(その1)

土砂災害防止法施行令第二条の基準に該当する区域	
土砂災害防止法施行令第三条の基準に該当する区域	
それ以外の区域	

N	縮尺 1:2,500

自然現象の種類	急傾斜地の崩壊	箇所番号	I-191
告示番号	第178号	箇所名	八幡岱1号
告示年月日	平成30年3月20日	所在地	秋田県北秋田市 八幡岱新田字八幡岱

土砂災害警戒区域等の指定の公示に係る図書(その2-1)

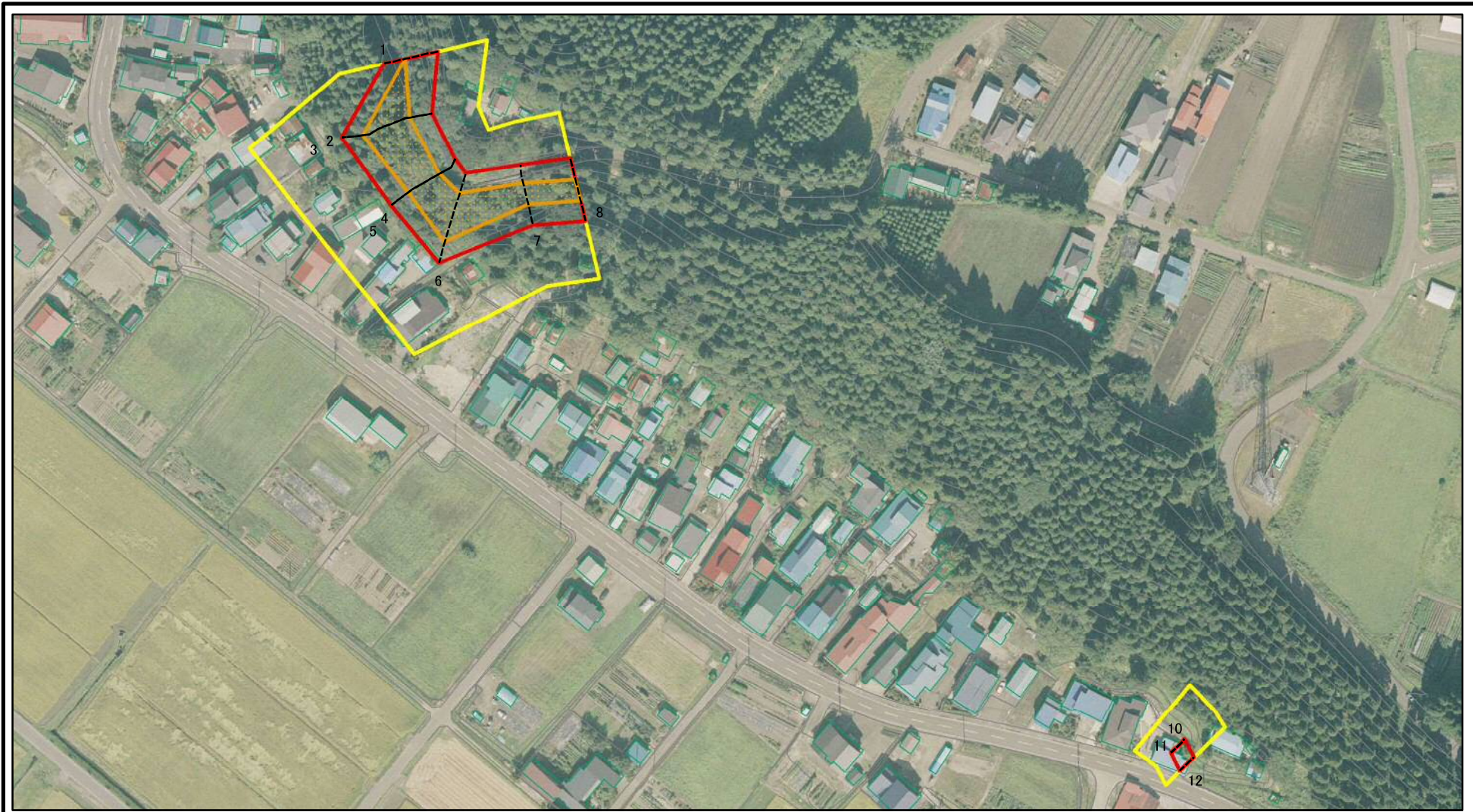


様式-2-1(急)
土砂災害警戒区域・土砂災害特別警戒区域
区域図(その2)

土砂災害防止法施行令第二条の基準に該当する区域		N 縮尺 1:2,000
土砂災害防止法施行令第三条の基準に該当する区域		
それ以外の区域		

自然現象の種類	急傾斜地の崩壊	箇所番号	I-191
告示番号	第178号	箇所名	八幡岱1号
告示年月日	平成30年3月20日	所在地	秋田県北秋田市 八幡岱新田字八幡岱

土砂災害警戒区域等の指定の公示に係る図書(その2-1)

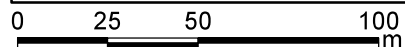
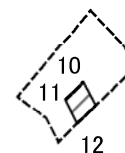
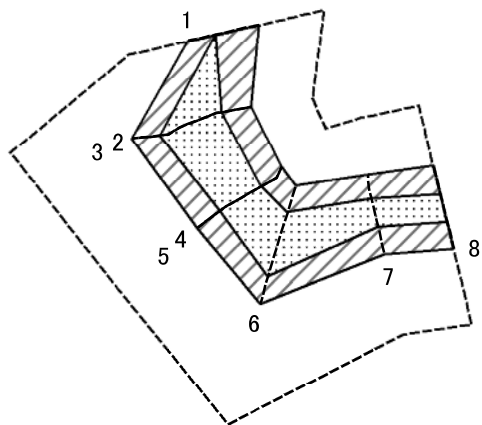


図中の数字は横断測線番号を示す

様式-2-1(急)
土砂災害警戒区域・土砂災害特別警戒区域
区域図(その2)

土砂災害防止法施行令第二条の基準に該当する区域		N	自然現象の種類	急傾斜地の崩壊	箇所番号	I-191
土砂災害防止法施行令第三条の基準に該当する区域			縮尺 1:2,000	告示番号	第178号	箇所名
土砂等の(移動)高さが1m以下の場合、土砂等の移動による力が100kN/mを超える区域		告示年月日		平成30年3月20日	所在地	秋田県北秋田市 八幡岱新田字八幡岱
土砂等の堆積の高さが3mを超える区域						
それ以外の区域						

土砂災害警戒区域等の指定の公示に係る図書(その2-2)



図中の数字は横断測線番号を示す

様式-2-2(急)
土砂災害特別警戒区域の区域区分図
(急傾斜地の崩壊に伴う土石等の移動により
建築物の地上部に作用すると想定される力)

土砂災害防止法施行令第二条の基準に該当する区域	
土砂災害防止法施行令第三条の基準に該当する区域	
それ以外の区域	

縮尺
1:2,000

自然現象の種類	急傾斜地の崩壊
告示番号	第178号
告示年月日	平成30年3月20日

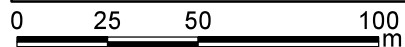
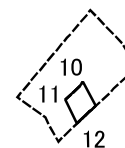
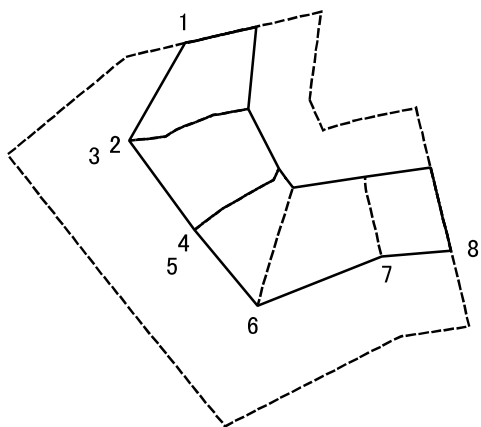
箇所番号	I-191
箇所名	八幡岱1号
所在地	秋田県北秋田市 八幡岱新田字八幡岱

箇所番号	I-191
箇所名	八幡岱1号
所在地	秋田県北秋田市 八幡岱新田字八幡岱

箇所番号	I-191
箇所名	八幡岱1号
所在地	秋田県北秋田市 八幡岱新田字八幡岱

箇所番号	I-191
箇所名	八幡岱1号
所在地	秋田県北秋田市 八幡岱新田字八幡岱

土砂災害警戒区域等の指定の公示に係る図書(その2-3)



図中の数字は横断測線番号を示す

様式-2-3(急)
土砂災害特別警戒区域の区域区分図
(急傾斜地の崩壊に伴う土石等の堆積により
建築物の地上部に作用すると想定される力)

土砂災害防止法施行令第二条の基準に該当する区域



土砂災害防止法
施行令第三条の
基準に該当する
区域



それ以外の区域



縮尺
1:2,000



自然現象
の種類
告示番号
告示年月日

急傾斜地の崩壊
第178号
平成30年3月20日

箇所番号
箇所名
所在地

I-191
八幡岱1号
秋田県北秋田市
八幡岱新田字八幡岱

