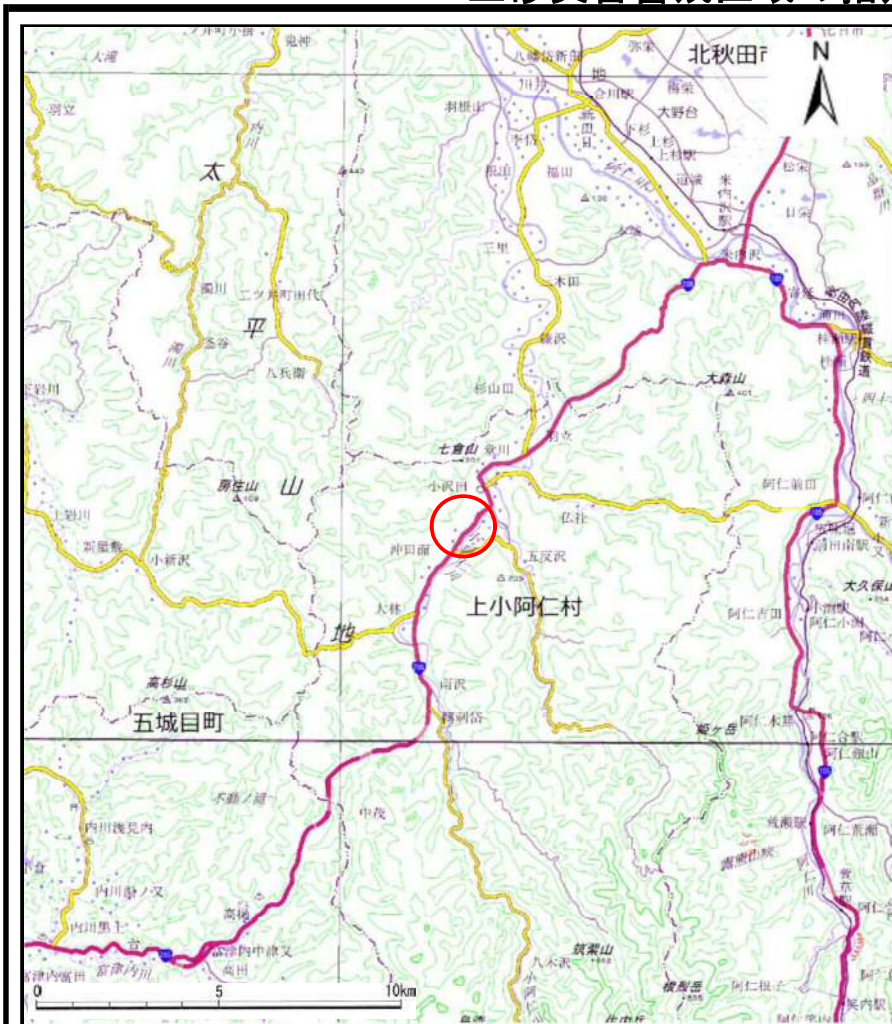
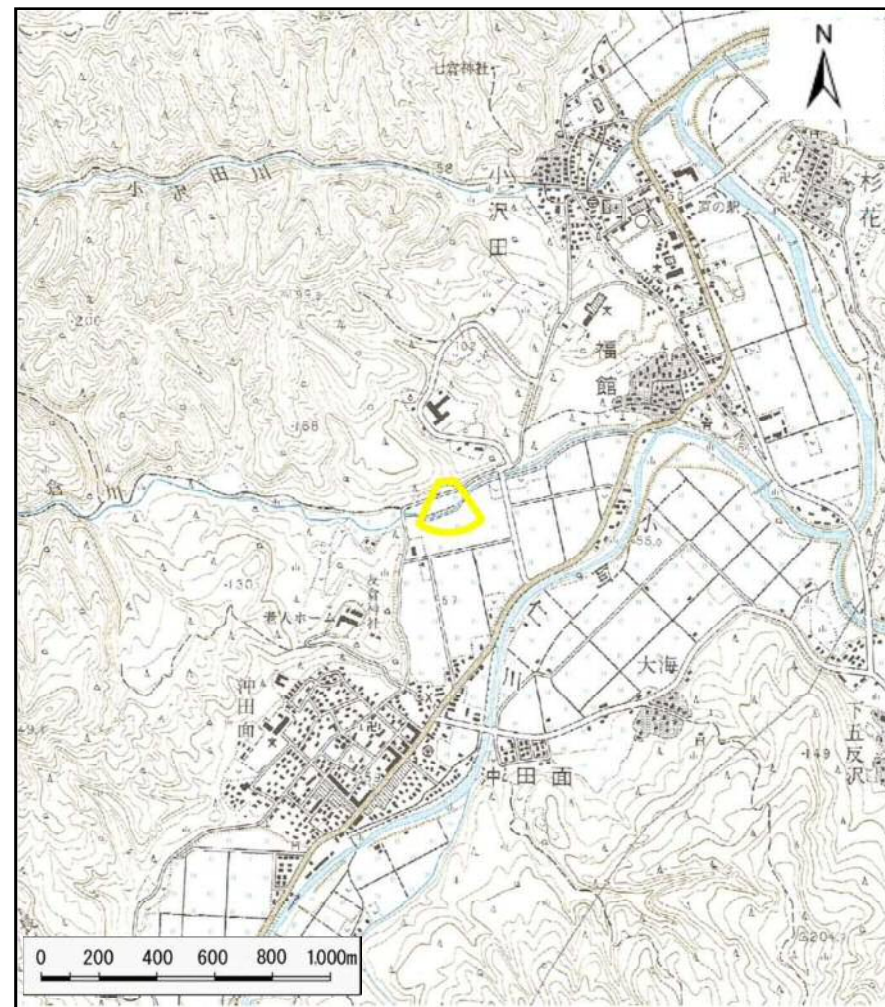


土砂災害警戒区域の指定の公示に係る図書（その1）



(1/200,000)



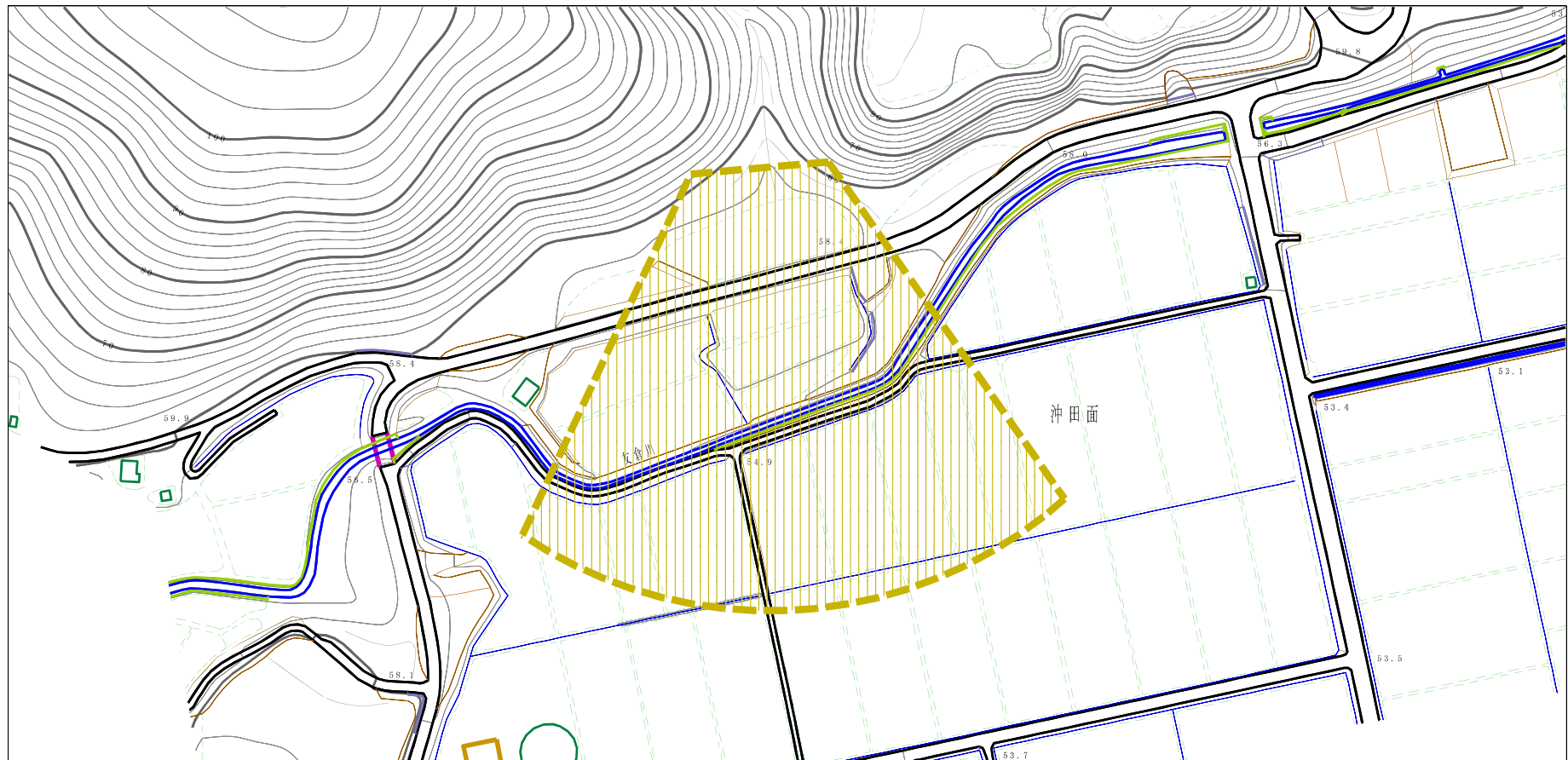
(1/25,000)

様式-1 (土)
土砂災害警戒区域 位置図

自然現象の種類	土石流
溪流番号	Ⅲ-0040
溪流名	友倉沢
所在地	秋田県北秋田郡上小阿仁村福館字友倉及び同村沖田面字小蒲野

この地図は、国土地理院長の承認を得て、同院発行の2万5千分1地形図、電子地形図25000及び電子地形図20万を複製したものである。（承認番号 平29情複、第980号）

土砂災害警戒区域の指定の公示に係る図書（その2）



0 1 × 100m

様式-2 (土)

土砂災害警戒区域 区域図

土砂災害防止法施行令第二条の基準に該当する区域



縮尺
1:2,500

自然現象
の種類

土石流

溪流番号

Ⅲ-0040

告示番号

第100号

溪流名

友倉沢

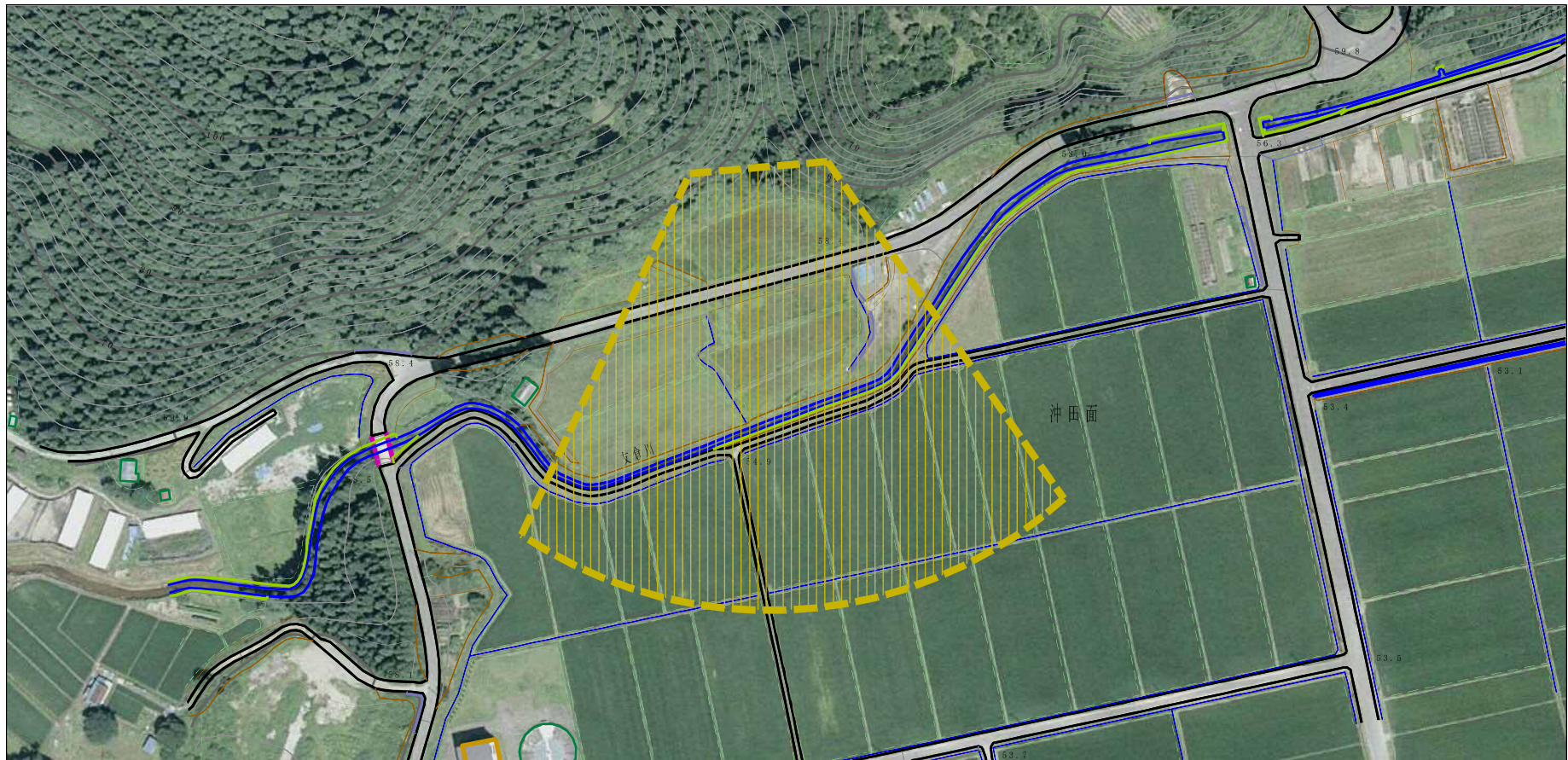
告示年月日

平成30年2月16日

所在地

秋田県北秋田郡上小阿仁村福館
字友倉及び同村沖田面字小蒲野

参考資料 (その3)



参考資料

土砂災害防止法施行令第二条の基準に該当する区域



縮尺
1:2,500

自然現象
の種類

土石流

溪流番号

Ⅲ-0040

告示番号

第100号

溪流名

友倉沢

告示年月日

平成30年2月16日

所在地

秋田県北秋田郡上小阿仁村福館
字友倉及び同村沖田面字小蒲野

