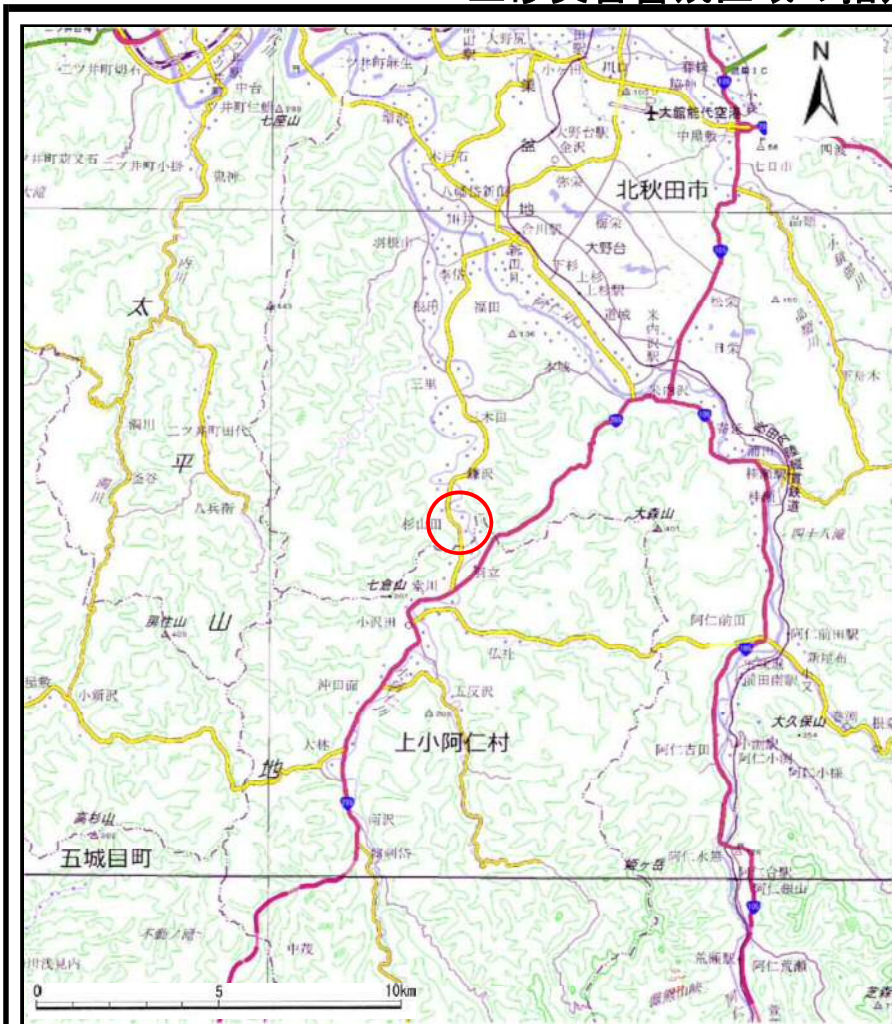
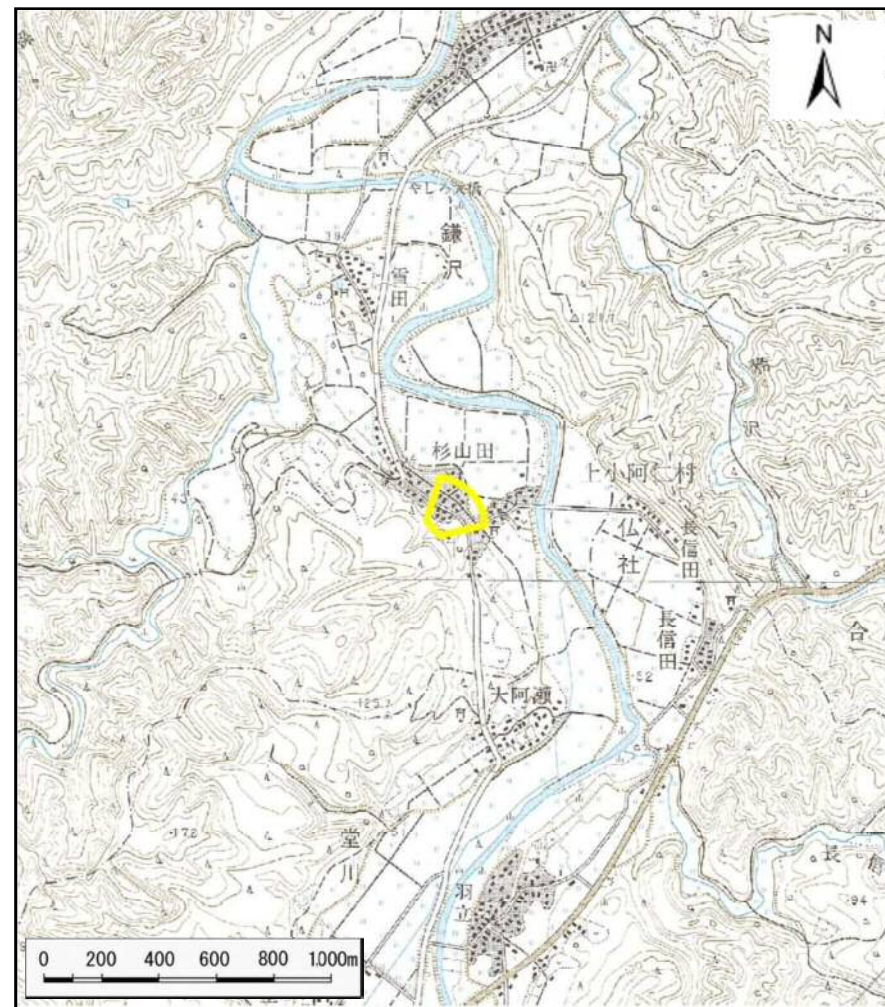


土砂災害警戒区域の指定の公示に係る図書（その1）



(1/200,000)

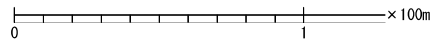
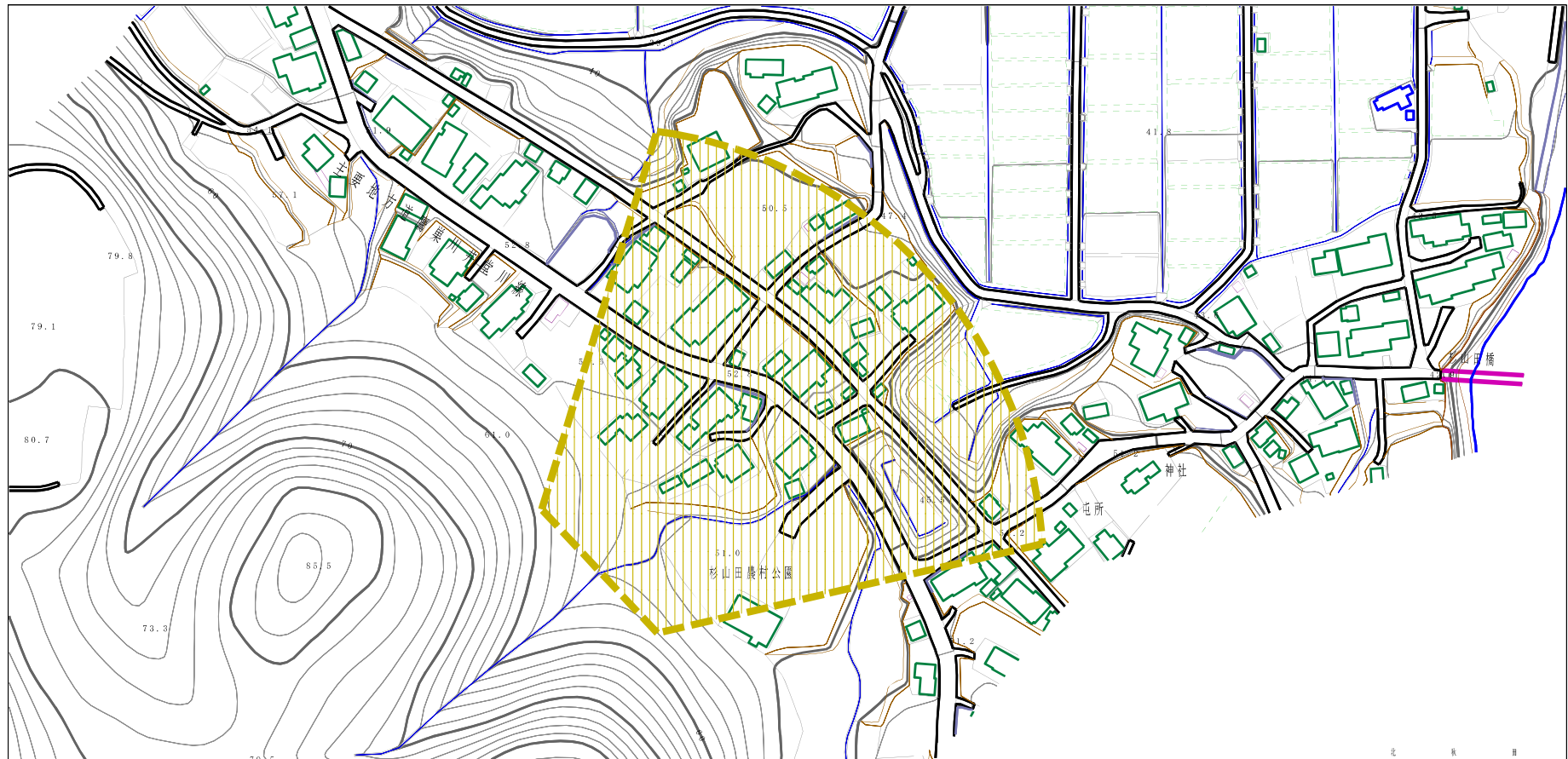


(1/25,000)

| | | |
|--------------------------|---------|---------------------|
| 様式-1 (土) 土砂災害警戒区域 位置図 | 自然現象の種類 | 土石流 |
| | 溪流番号 | I-0304 |
| | 溪流名 | 杉山田沢 |
| | 所在地 | 秋田県北秋田市鎌沢字雪田岱及び杉山田岱 |

この地図は、国土地理院長の承認を得て、同院発行の2万5千分1地形図、電子地形図25000及び電子地形図20万を複製したものである。（承認番号 平29情複、第980号）

土砂災害警戒区域の指定の公示に係る図書（その2）



様式-2 (土)

土砂災害警戒区域 区域図

土砂災害防止法施行令第二条の基準に該当する区域



縮尺
1:2,500

自然現象
の種類

土石流

溪流番号

I-0304

告示番号

第100号

溪流名

杉山田沢

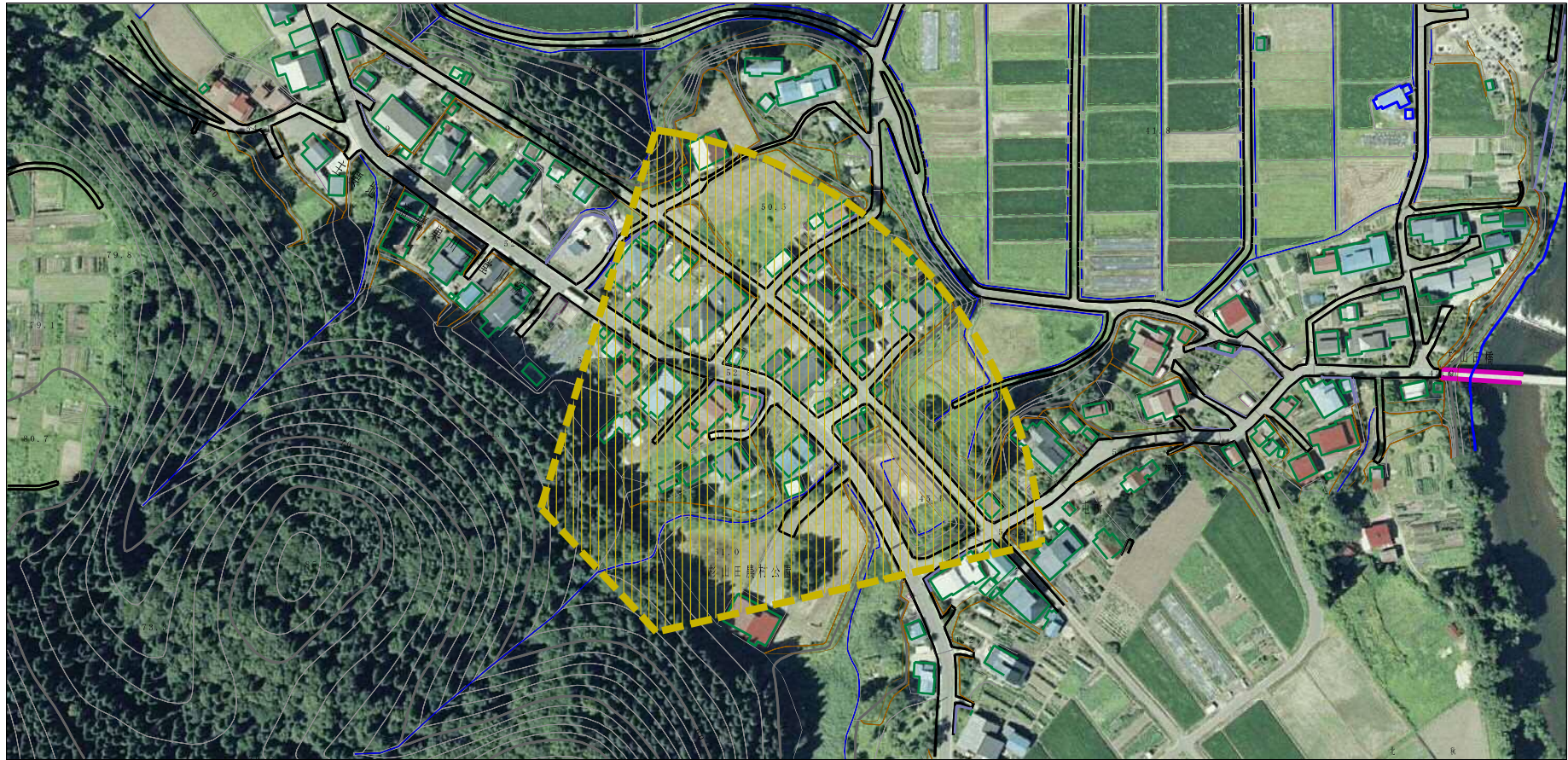
告示年月日

平成30年2月16日

所在地

秋田県北秋田市鎌沢字雪田岱
及び杉山田岱

参考資料 (その3)



参考資料

土砂災害防止法施行令第二条の基準に該当する区域



縮尺
1:2,500

自然現象
の種類

土石流

溪流番号

I-0304

告示番号

第100号

溪流名

杉山田沢

告示年月日

平成30年2月16日

所在地

秋田県北秋田市鎌沢字雪田岱
及び杉山田岱

