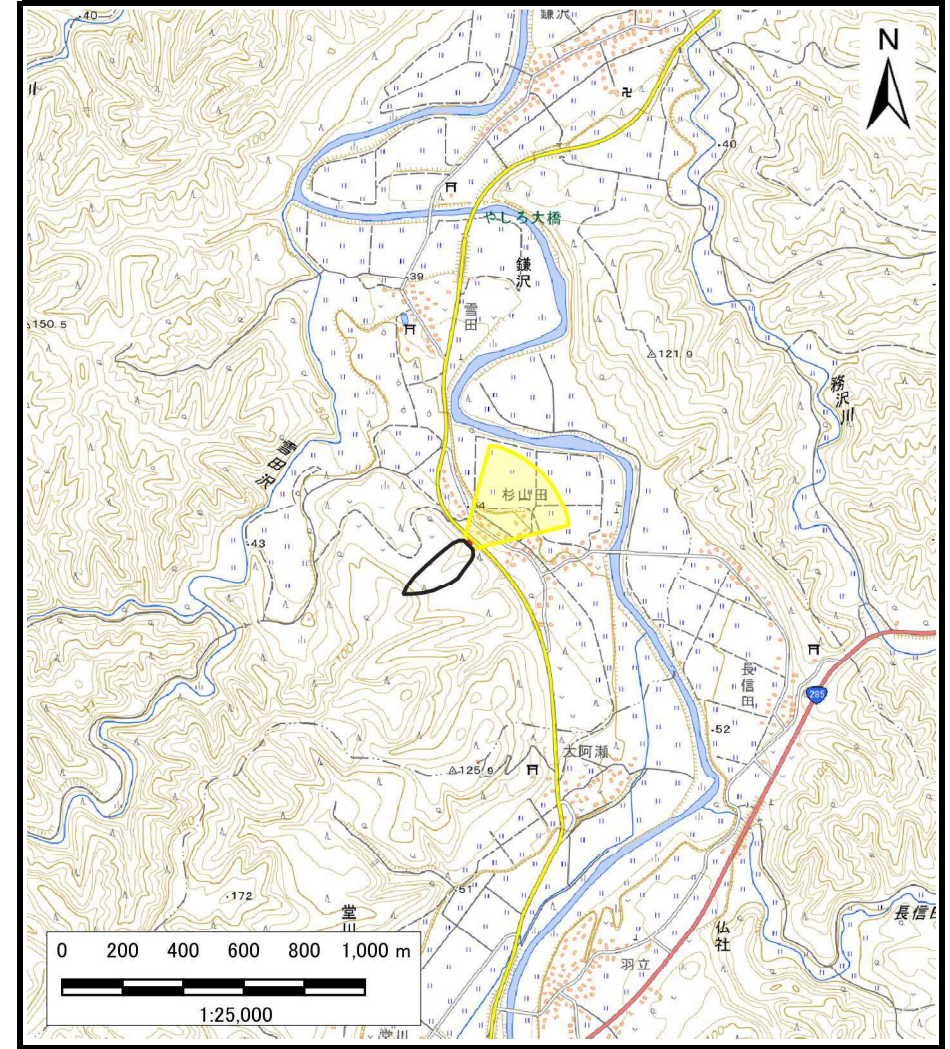


土砂災害警戒区域等の指定の公示に係る図書（その1）



(1/200,000)



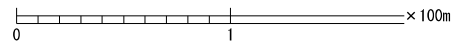
(1/25,000)

様式-1 (土)
土砂災害警戒区域・土砂災害特別警戒区域 位置図

自然現象の種類	土石流
溪流番号	I-0305
溪流名	高森沢
所在地	秋田県北秋田市鎌沢字家の下及び雪田岱

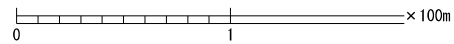
この地図は、国土地理院長の承認を得て、同院発行の20万分の1・2万5千分の1の地形図を複製したものである。（認証番号 平〇中復 第〇〇号・認証番号 平〇中復 第〇〇号）

土砂災害警戒区域等の指定の公示に係る図書（その2）



様式-2 (土) 土砂災害警戒区域・土砂災害特別警戒区域 区域図	土砂災害防止法施行令第二十条の基準に該当する区域 (土砂災害警戒区域)		N 縮尺 1:2,500	自然現象 の種類 土石流	溪流番号 I-0305
	土砂災害防止法施行令第三 条の基準に該当する区域 (土砂災害特別 警戒区域)			告示番号 第221号	溪流名 高森沢
	土石流の高さが1mを超える場合、土石等の 移動による力が500N/mを超える区域			告示年月日 令和6年5月14日	所在地 秋田県北秋田市鎌沢字 家の下及び雪田岱
	土石流の高さが1mを超える場合、土石等の 移動による力が500N/m以下の区域				
	それ以外の区域				

参考資料 (その3)



参考資料	土砂災害防止法施行令第二十条の基準に該当する区域 (土砂災害警戒区域)		N 縮尺 1:2,500	自然現象の種類	土石流	溪流番号	I-0305
	土砂災害防止法施行令第三十条の基準に該当する区域 (土砂災害特別警戒区域)			告示番号	第221号	溪流名	高森沢
	それ以外の区域			告示年月日	令和6年5月14日	所在地	秋田県北秋田市鎌沢字家の下及び雪田岱

