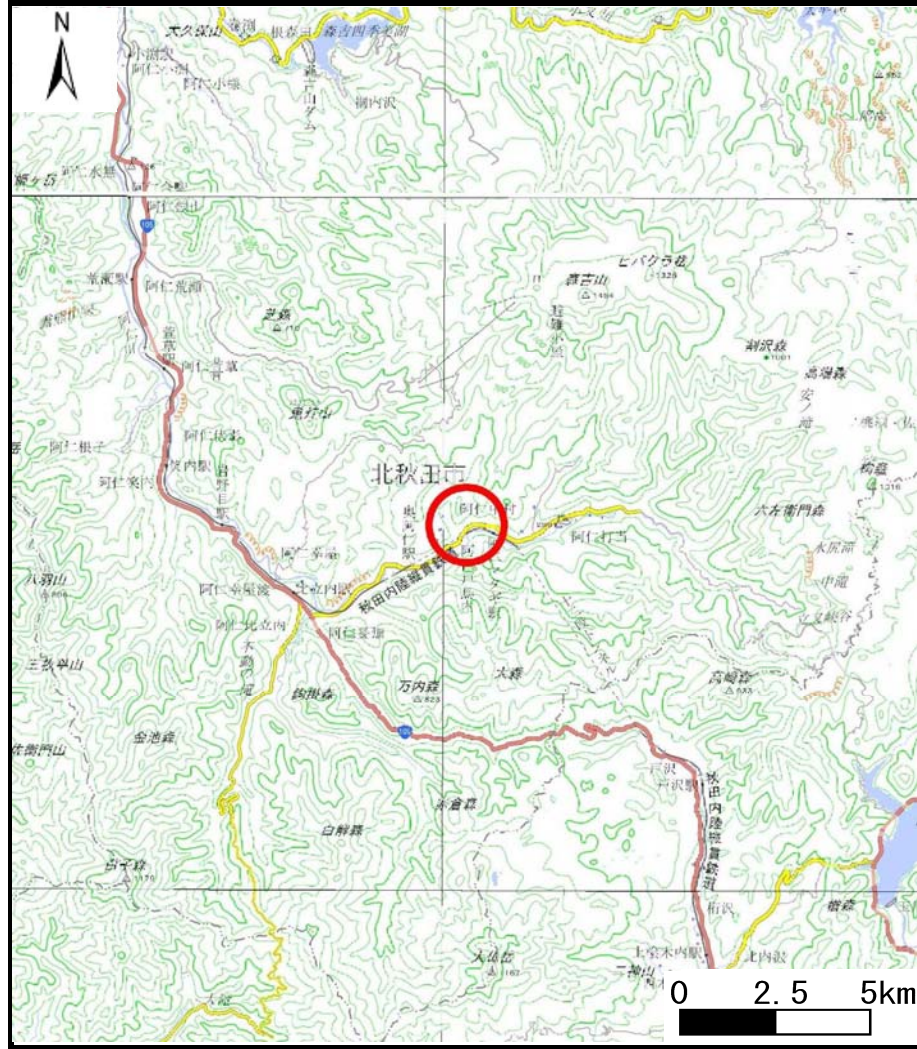
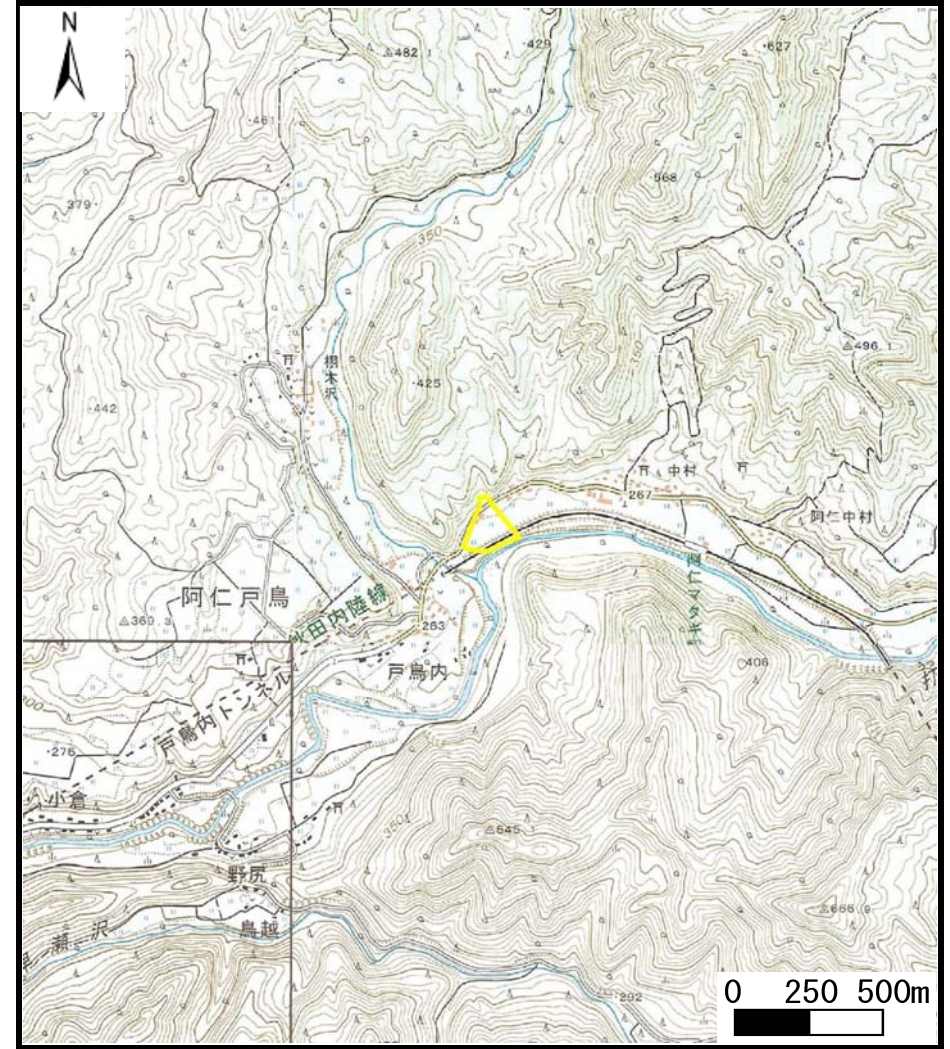


土砂災害警戒区域等の指定の公示に係る図書（その1）



(1/200,000)



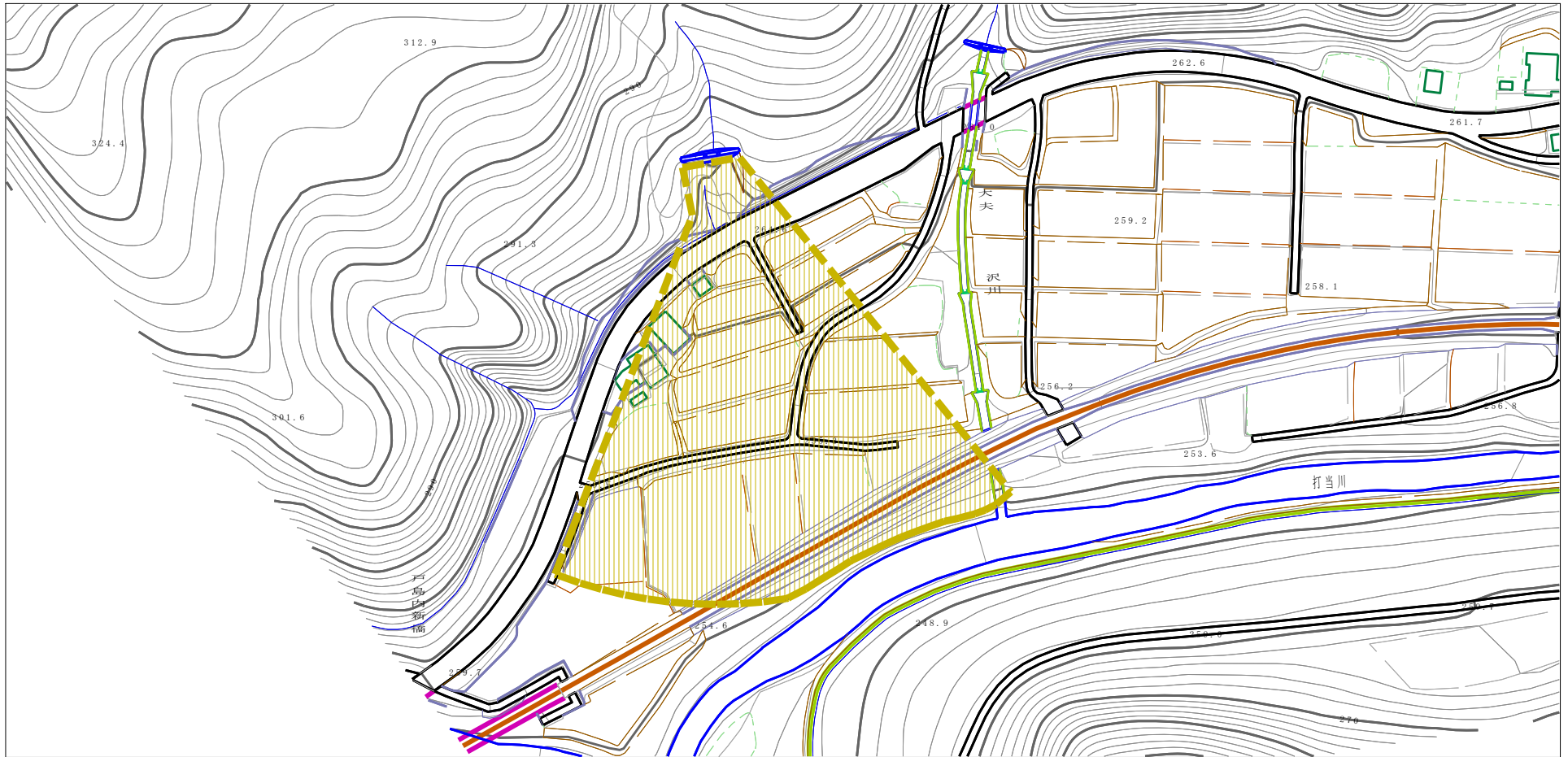
(1/25,000)

様式-1 (土)
土砂災害警戒区域 位置図


自然現象の種類	土石流
溪流番号	Ⅱ-0166
溪流名	中村沢1
所在地	北秋田市阿仁中村字中村前田及び大夫沢下モ並びに同市阿仁戸鳥内字大川向

この地図は、国土地理院長の承認を得て、同院発行の2万5千分1地形図及び電子地形図20万を複製したものである。（承認番号 平28情複、第826号）

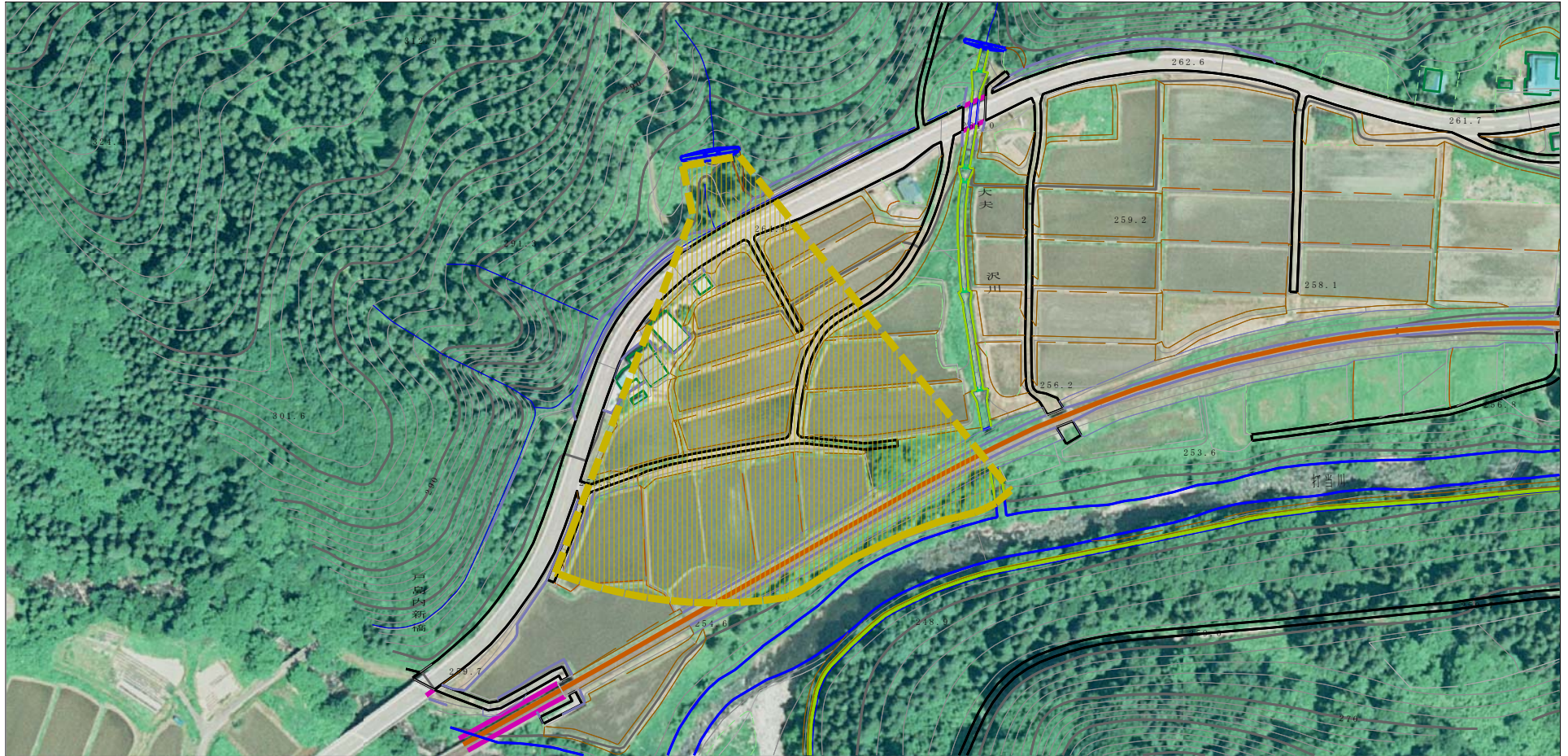
土砂災害警戒区域の指定の公示に係る図書（その2）



0 1 ×100m

様式-2 (土) 土砂災害警戒区域 区域図	土砂災害防止法施行令第二条の基準に該当する区域	 縮尺 1:2,500	自然現象の種類 土石流	溪流番号 II-0166
			告示番号 第108号	溪流名 中村沢1
			告示年月日 平成29年3月7日	所在地 北秋田市阿仁中村字中村前田及び 大夫沢下モ並びに同市阿仁戸島内宇大川向

参考資料 (その3)



参考資料	土砂災害防止法施行令第二条の基準に該当する区域	 縮尺 1:2,500	自然現象の種類	土石流	溪流番号	II-0166
			告示番号	第108号	溪流名	中村沢1
			告示年月日	平成29年3月7日	所在地	北秋田市阿仁中村字中村前田及び 大夫沢下も並びに同市阿仁戸島内字大川向