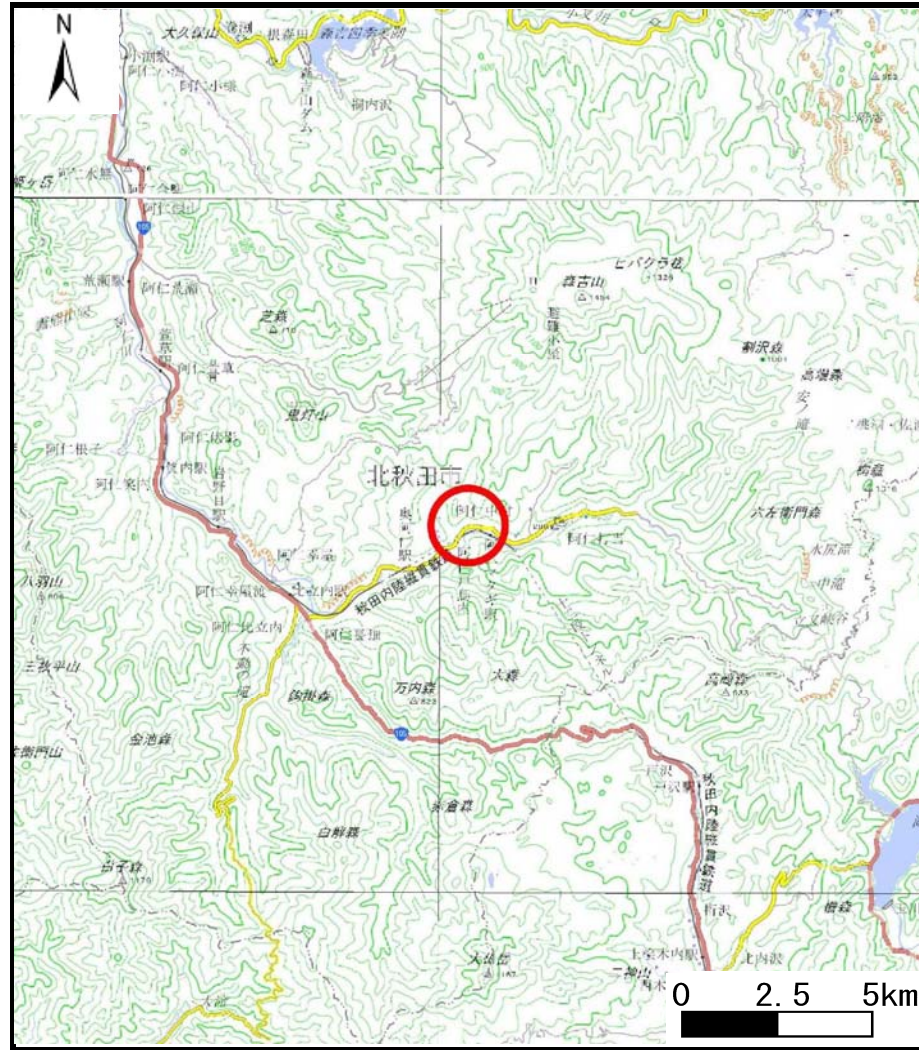
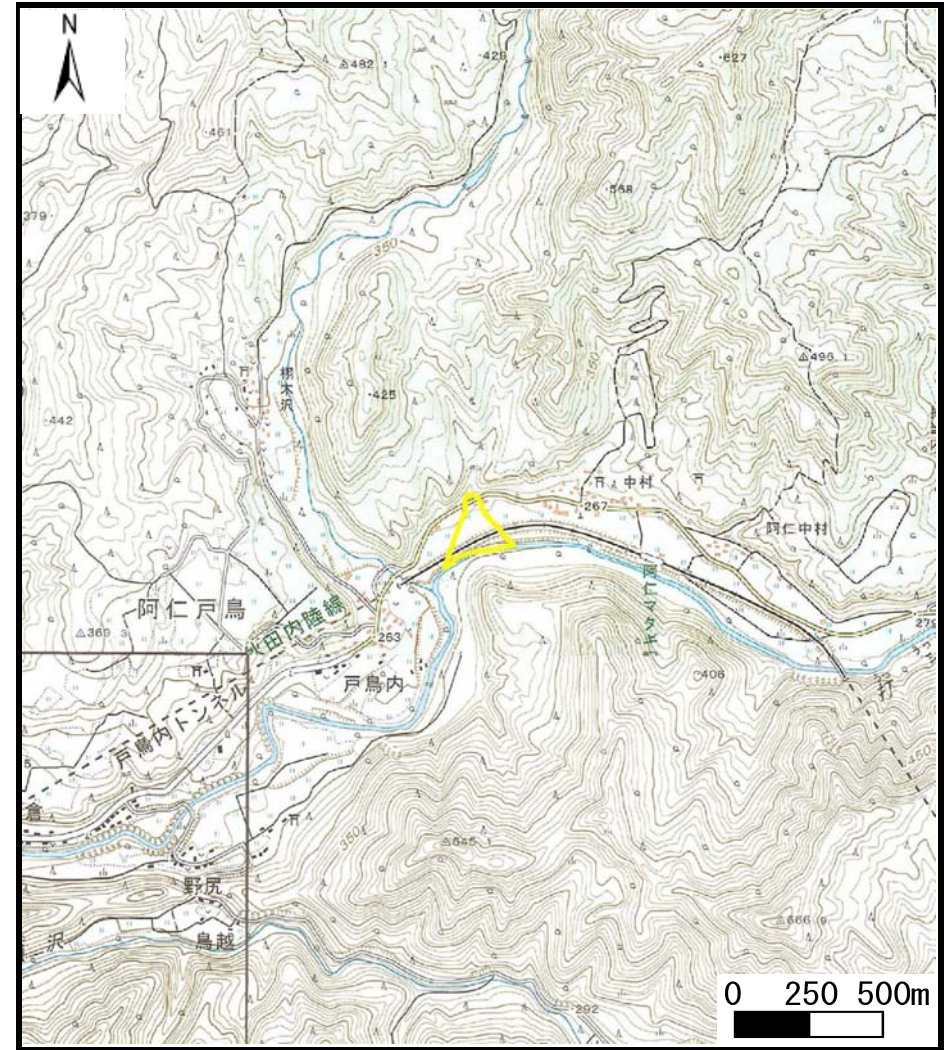


土砂災害警戒区域等の指定の公示に係る図書（その1）



(1/200,000)



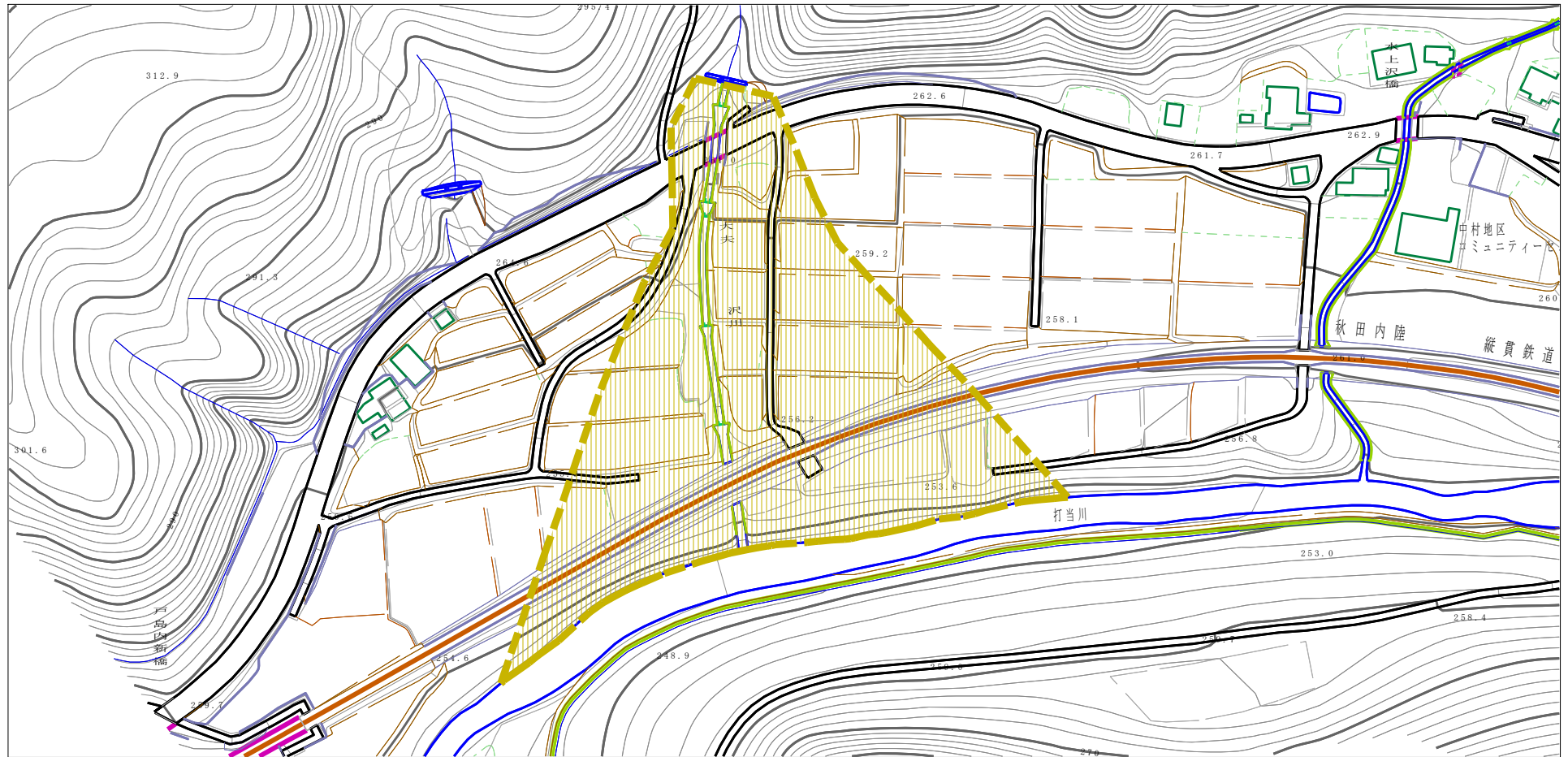
(1/25,000)

様式-1 (土)
土砂災害警戒区域 位置図

自然現象の種類	土石流
溪流番号	Ⅱ-0165
溪流名	大夫沢
所在地	北秋田市阿仁中村字中村前田及び大夫沢下も並びに同市阿仁戸鳥内字大川向

この地図は、国土地理院長の承認を得て、同院発行の2万5千分1地形図及び電子地形図20万を複製したものである。（承認番号 平28情複、第826号）

土砂災害警戒区域の指定の公示に係る図書（その2）



0 1 ×100m

様式-2 (土)

土砂災害警戒区域 区域図

土砂災害防止法施行令第二条の基準に該当する区域



縮尺
1:2,500

自然現象
の種類

土石流

溪流番号

II-0165

告示番号

第108号

溪流名

大夫沢

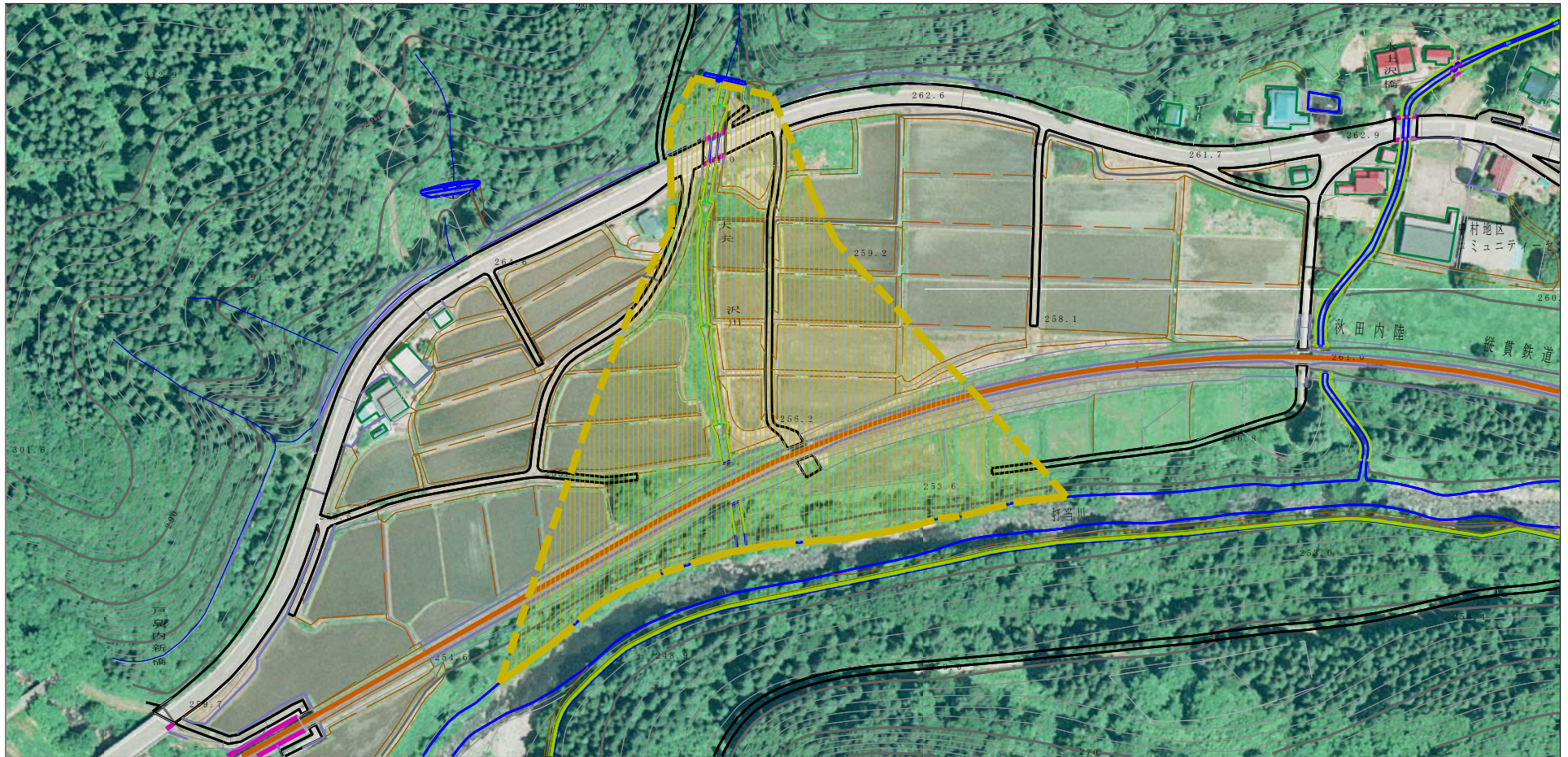
告示年月日

平成29年3月7日

所在地

北秋田市阿仁中村字中村前田及び
大夫沢下モ並びに同市阿仁戸島内字大川向

参考資料 (その3)



参考資料	土砂災害防止法施行令第二条の基準に該当する区域	 縮尺 1:2,500	自然現象の種類	土石流	溪流番号	II-0165
			告示番号	第108号	溪流名	大夫沢
			告示年月日	平成29年3月7日	所在地	北秋田市阿仁中村字中村前田及び大夫沢下も並びに同市阿仁戸島内字大川向