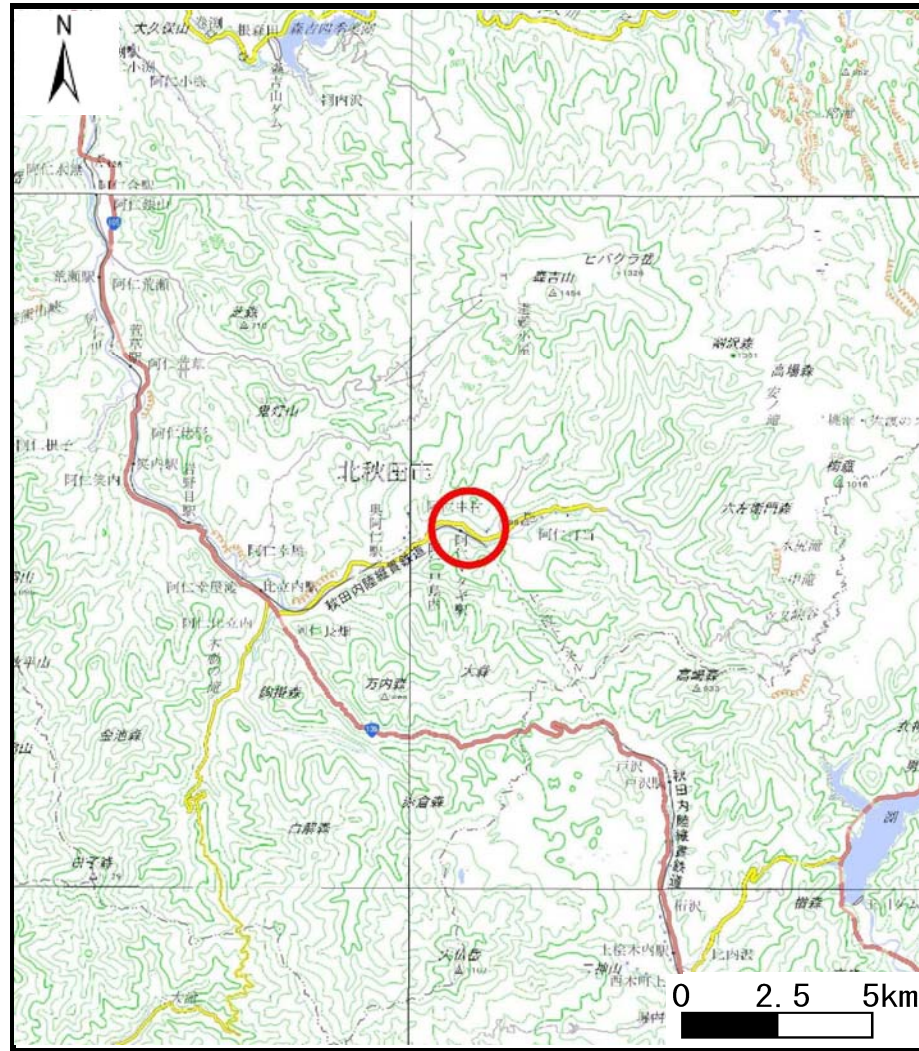
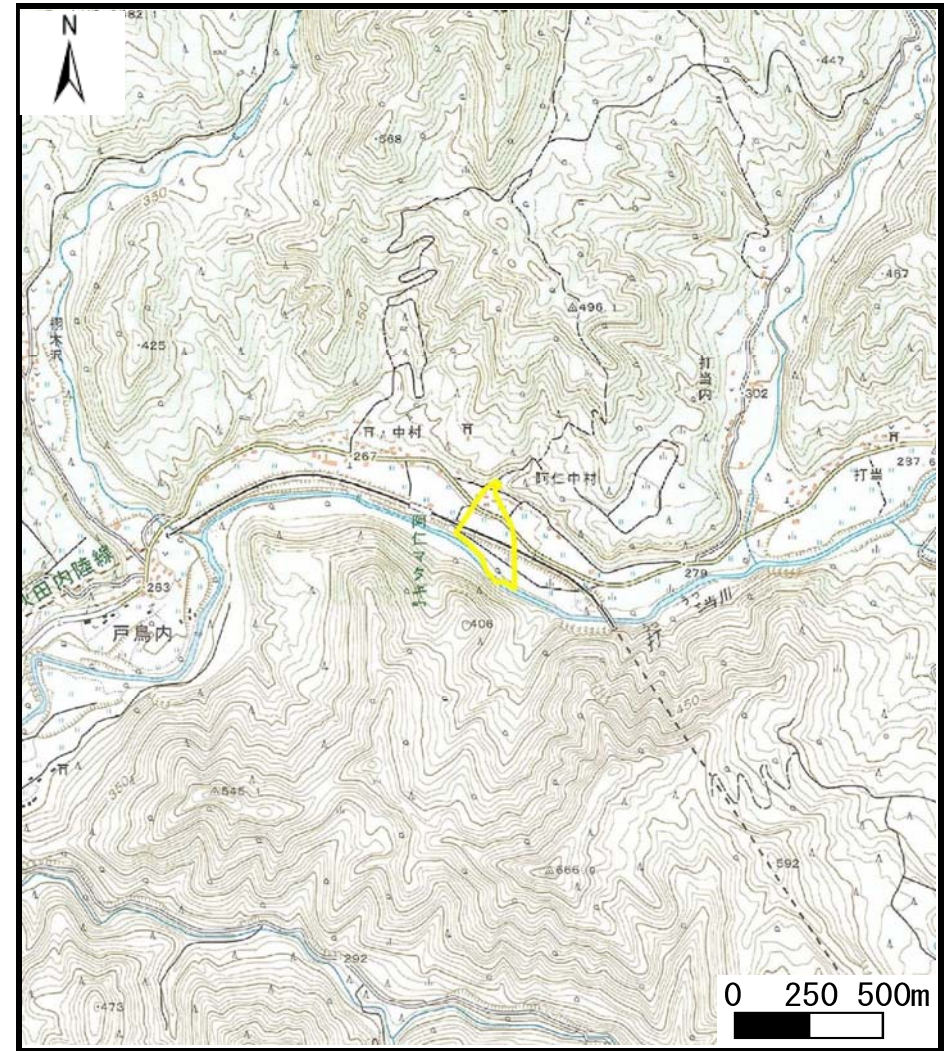


土砂災害警戒区域等の指定の公示に係る図書（その1）



(1/200,000)



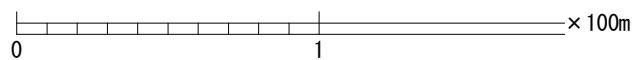
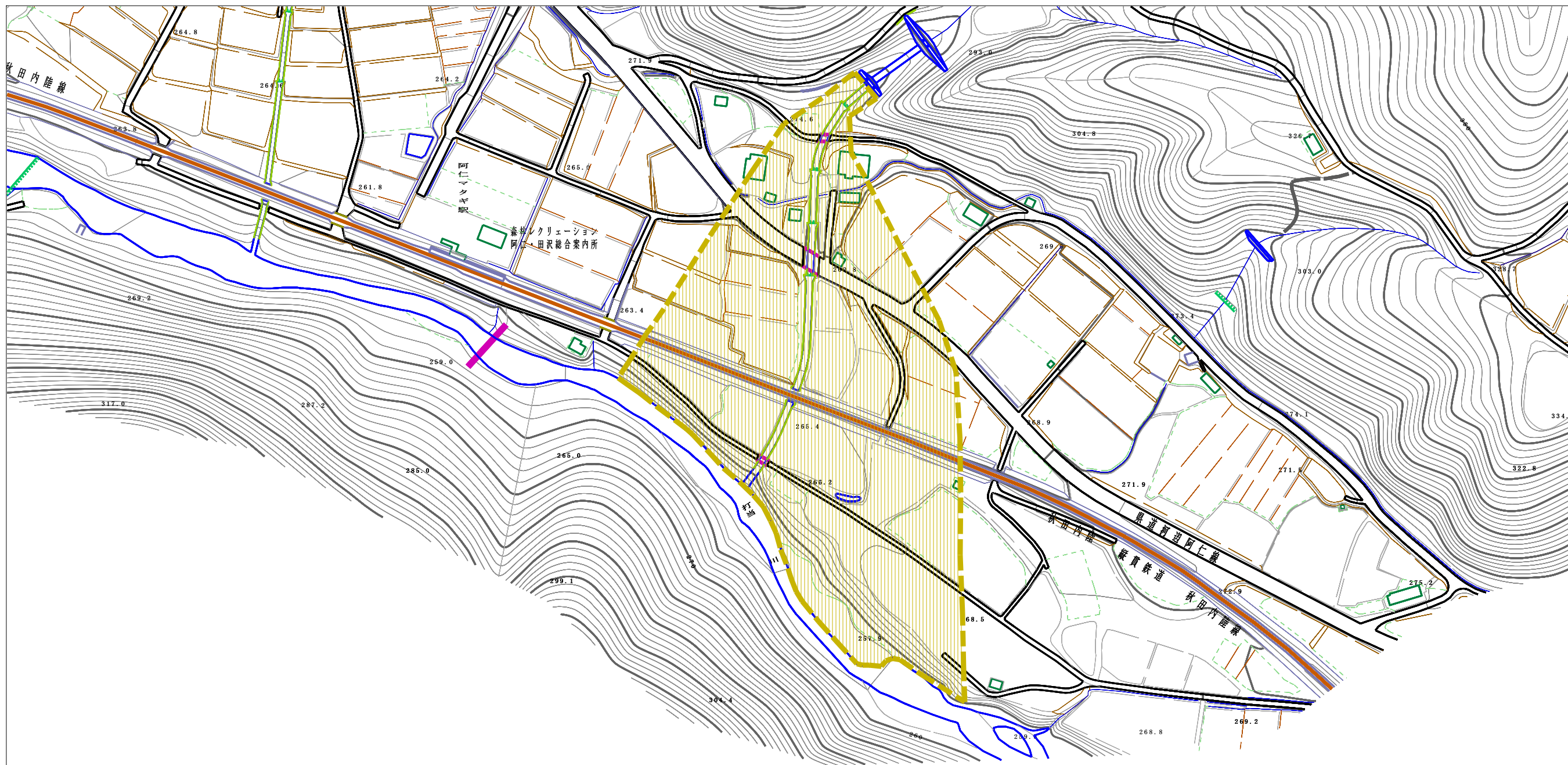
(1/25,000)

様式-1 (土)
土砂災害警戒区域 位置図

| | |
|---------|-----------------------|
| 自然現象の種類 | 土石流 |
| 溪流番号 | Ⅱ-0163 |
| 溪流名 | アザミ沢川 |
| 所在地 | 北秋田市阿仁中村字ユルキ石及び中村アサミ沢 |

この地図は、国土地理院長の承認を得て、同院発行の2万5千分1地形図及び電子地形図20万を複製したものである。（承認番号 平28情複、第826号）

土砂災害警戒区域の指定の公示に係る図書（その2）



様式-2 (土)
土砂災害警戒区域 区域図

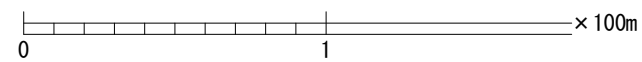
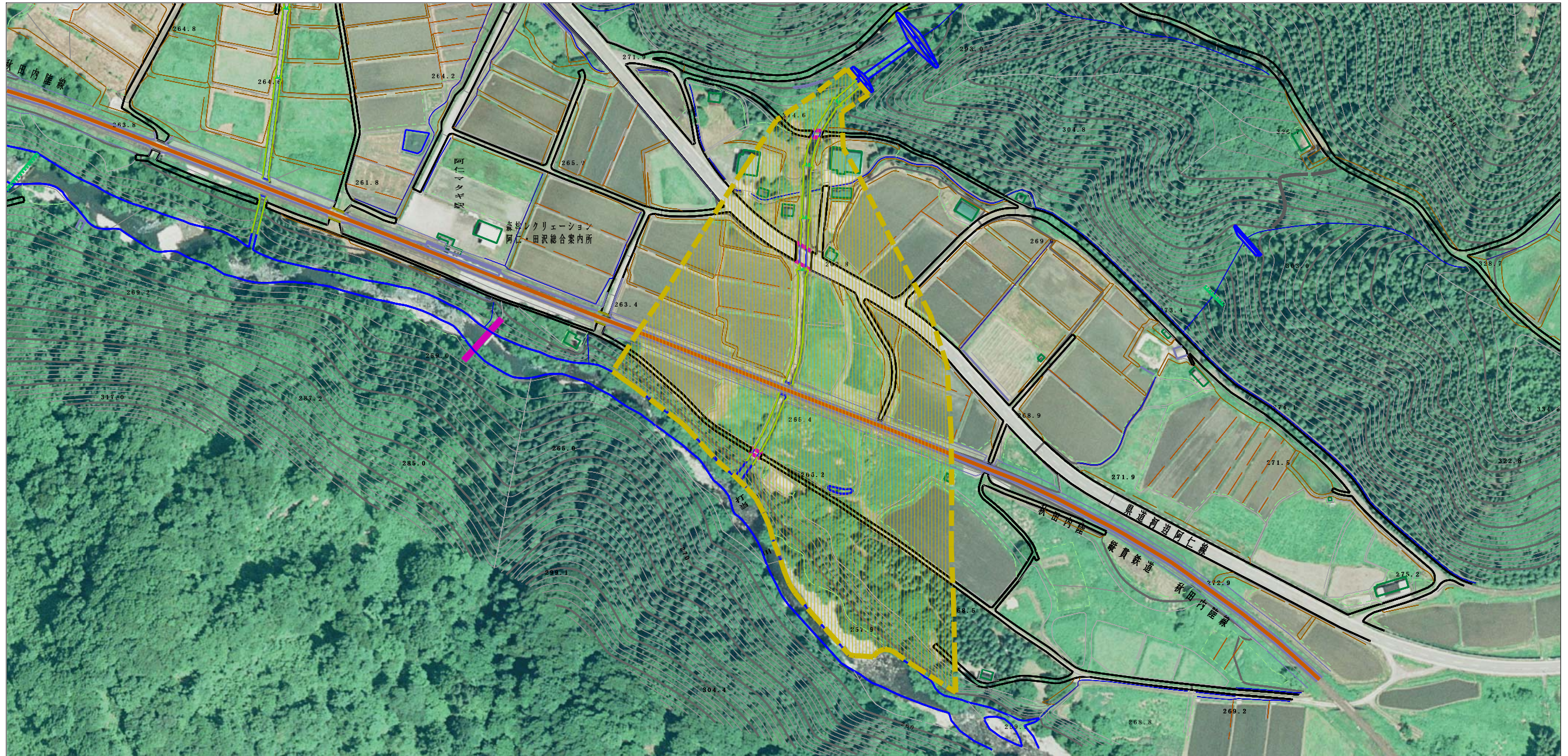
土砂災害防止法施行令第二条の基準に該当する区域



縮尺
1:2,500

| | | | |
|---------|-----------|------|-----------------------|
| 自然現象の種類 | 土石流 | 溪流番号 | II-0163 |
| 告示番号 | 第108号 | 溪流名 | アザミ沢川 |
| 告示年月日 | 平成29年3月7日 | 所在地 | 北秋田市阿仁中村字ユルキ石及び中村アサミ沢 |

参考資料 (その3)



参考資料

土砂災害防止法施行令第二条の基準に該当する区域



縮尺
1:2,500

| | | | |
|---------|-----------|------|-----------------------|
| 自然現象の種類 | 土石流 | 溪流番号 | II-0163 |
| 告示番号 | 第108号 | 溪流名 | アザミ沢川 |
| 告示年月日 | 平成29年3月7日 | 所在地 | 北秋田市阿仁中村字ユルキ石及び中村アサミ沢 |