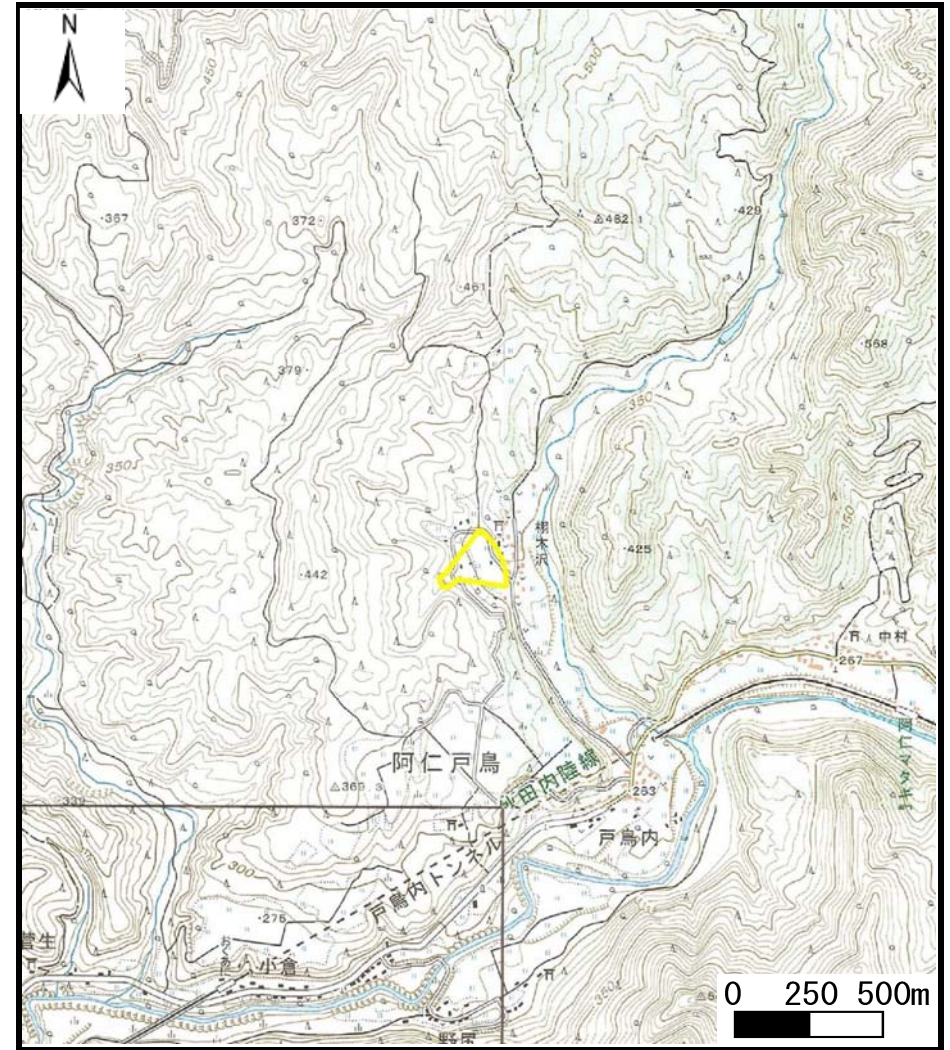


土砂災害警戒区域等の指定の公示に係る図書（その1）



(1/200,000)



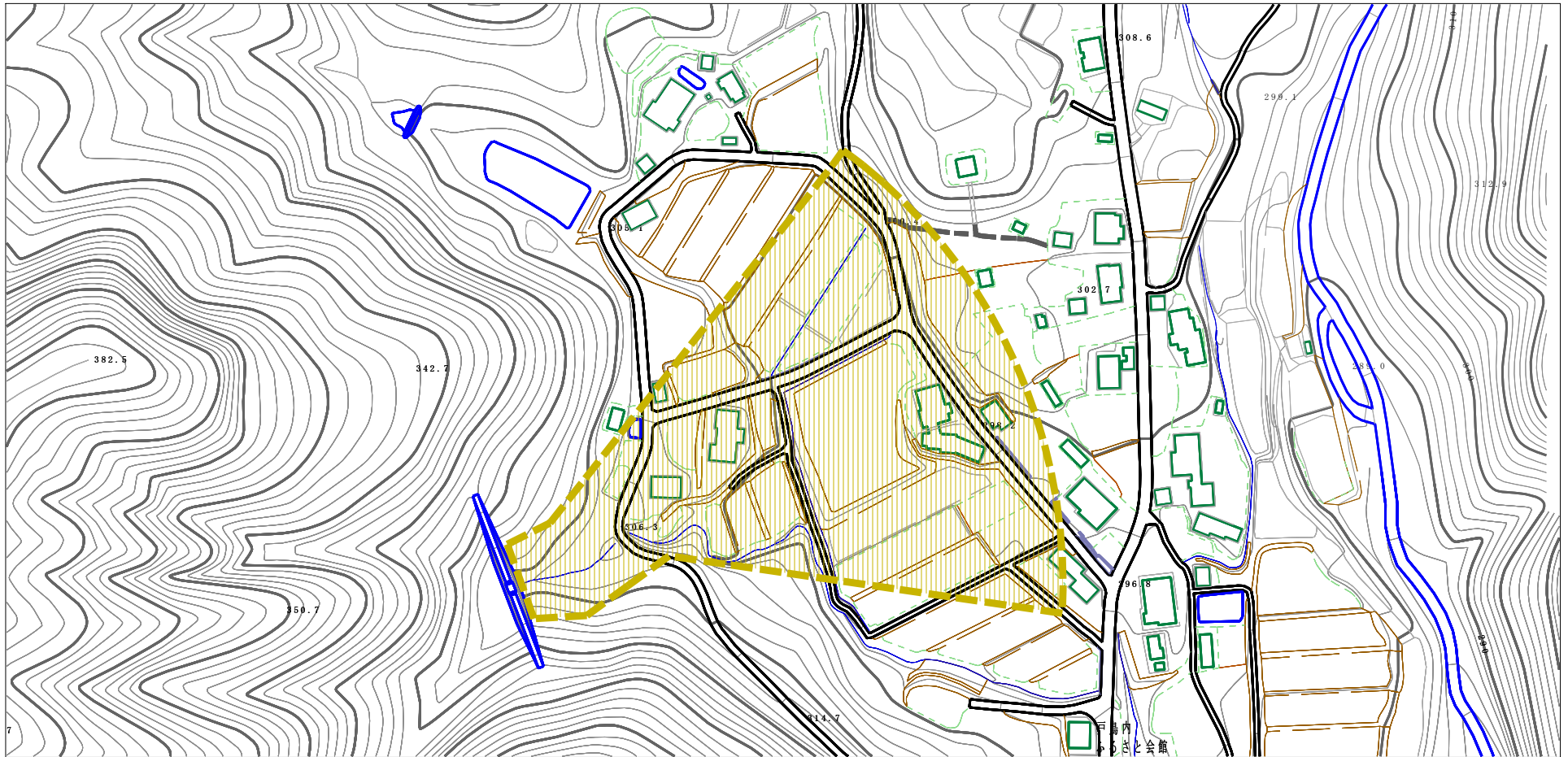
(1/25,000)

様式-1 (土)
土砂災害警戒区域 位置図


自然現象の種類	土石流
溪流番号	I-0237
溪流名	榎木沢川2
所在地	北秋田市阿仁戸鳥内字大葉谷地及び榎木沢

この地図は、国土地理院長の承認を得て、同院発行の2万5千分1地形図及び電子地形図20万を複製したものである。（承認番号 平28情複、第826号）

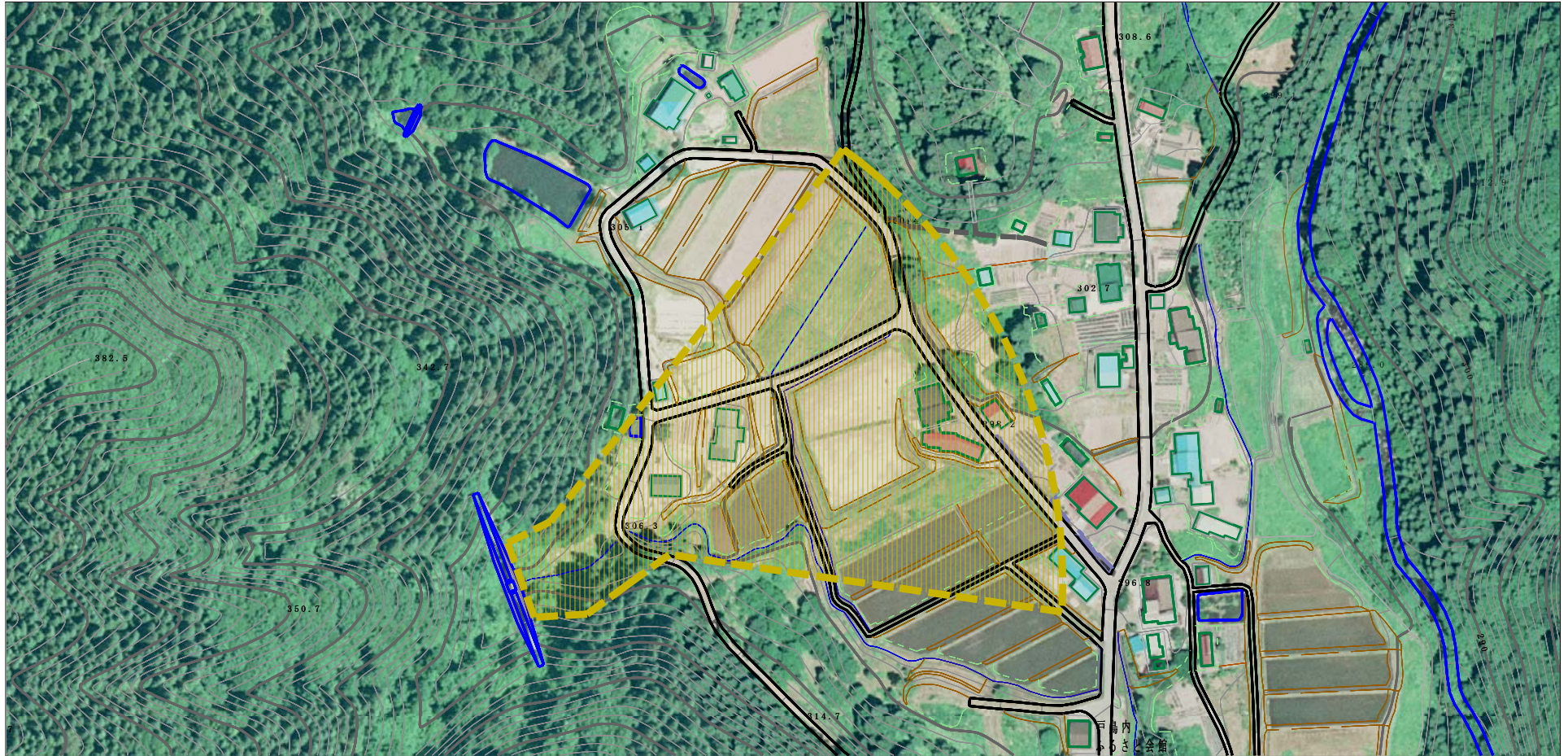
土砂災害警戒区域の指定の公示に係る図書（その2）



0 1 ×100m

様式-2 (土) 土砂災害警戒区域 区域図	土砂災害防止法施行令第二条の基準に該当する区域	 縮尺 1:2,500	自然現象 の種類	土石流	溪流番号	I-0237
			告示番号	第108号	溪流名	栩木沢川2
			告示年月日	平成29年3月7日	所在地	北秋田市阿仁戸島内字大葉谷地 及び栩木沢

参考資料 (その3)



参考資料

土砂災害防止法施行令第二条の基準に該当する区域



N
縮尺
1:2,500

自然現象の種類	土石流	溪流番号	I-0237
告示番号	第108号	溪流名	栩木沢川2
告示年月日	平成29年3月7日	所在地	北秋田市阿仁戸島内字大葉谷地及び栩木沢