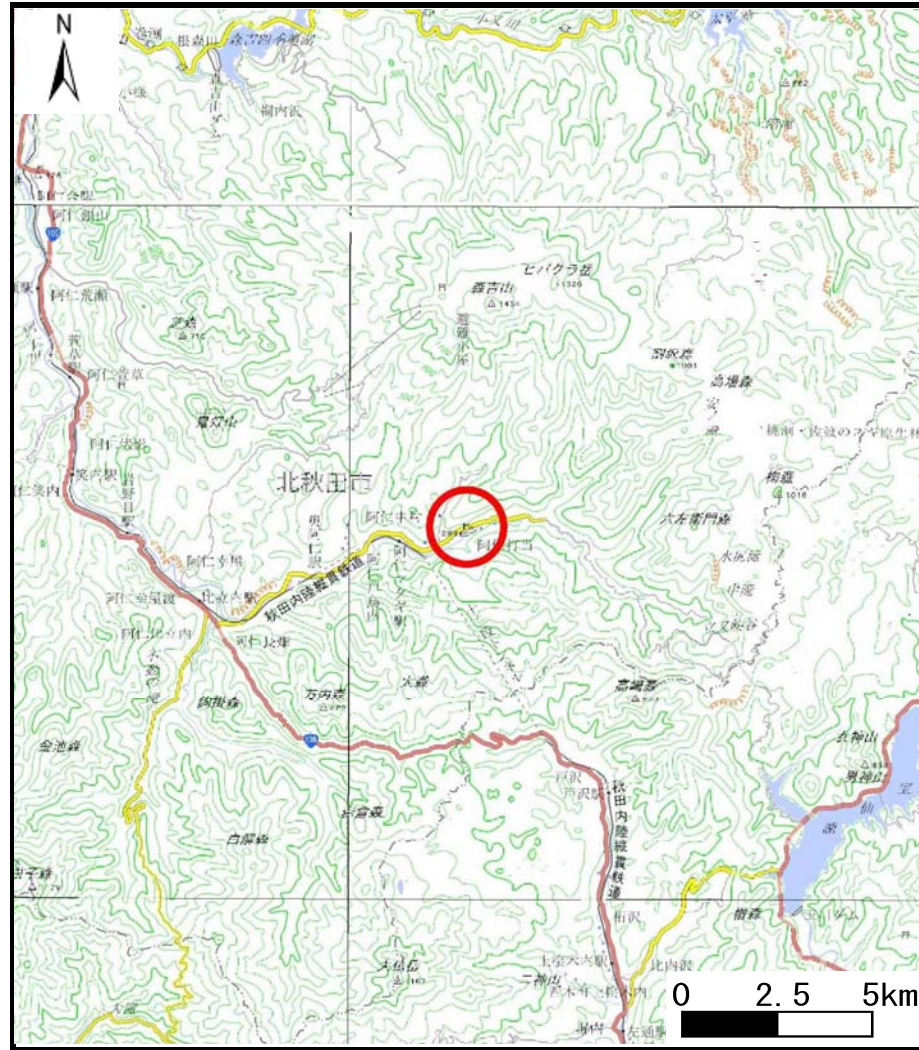
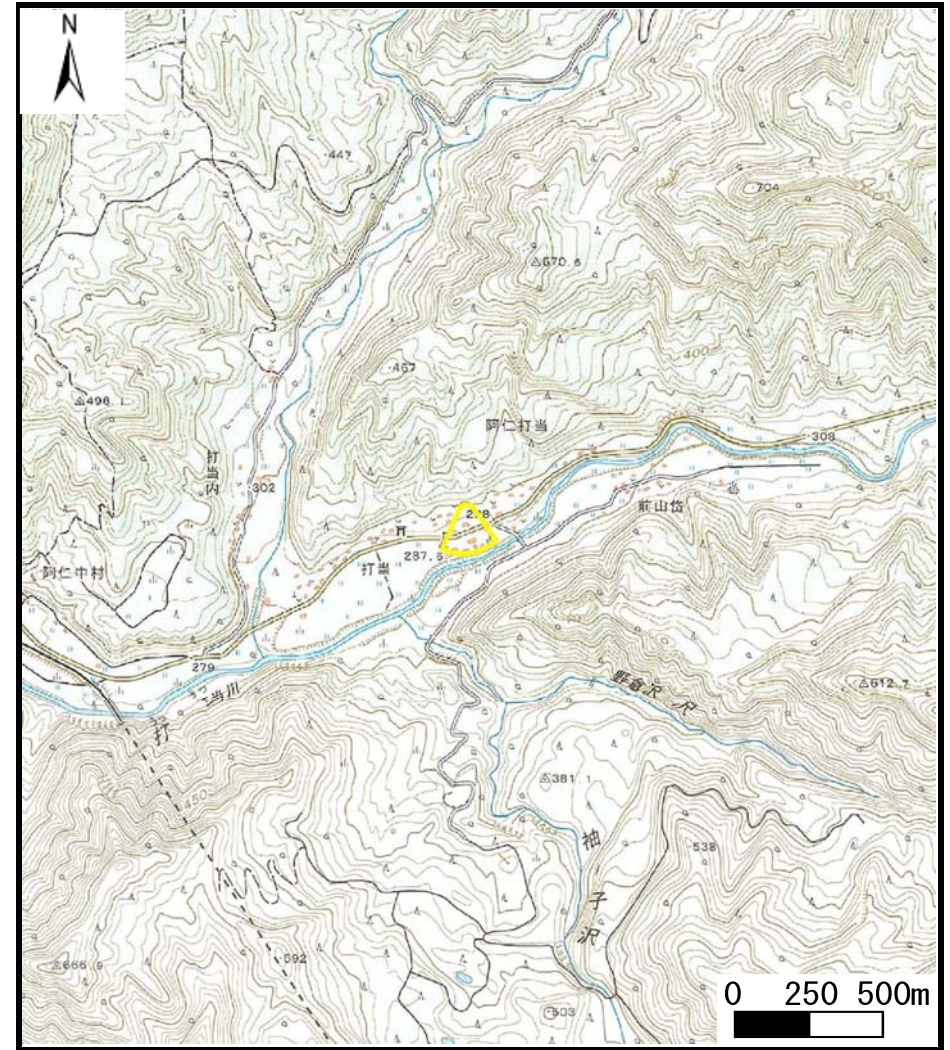


土砂災害警戒区域等の指定の公示に係る図書（その1）



(1/200,000)



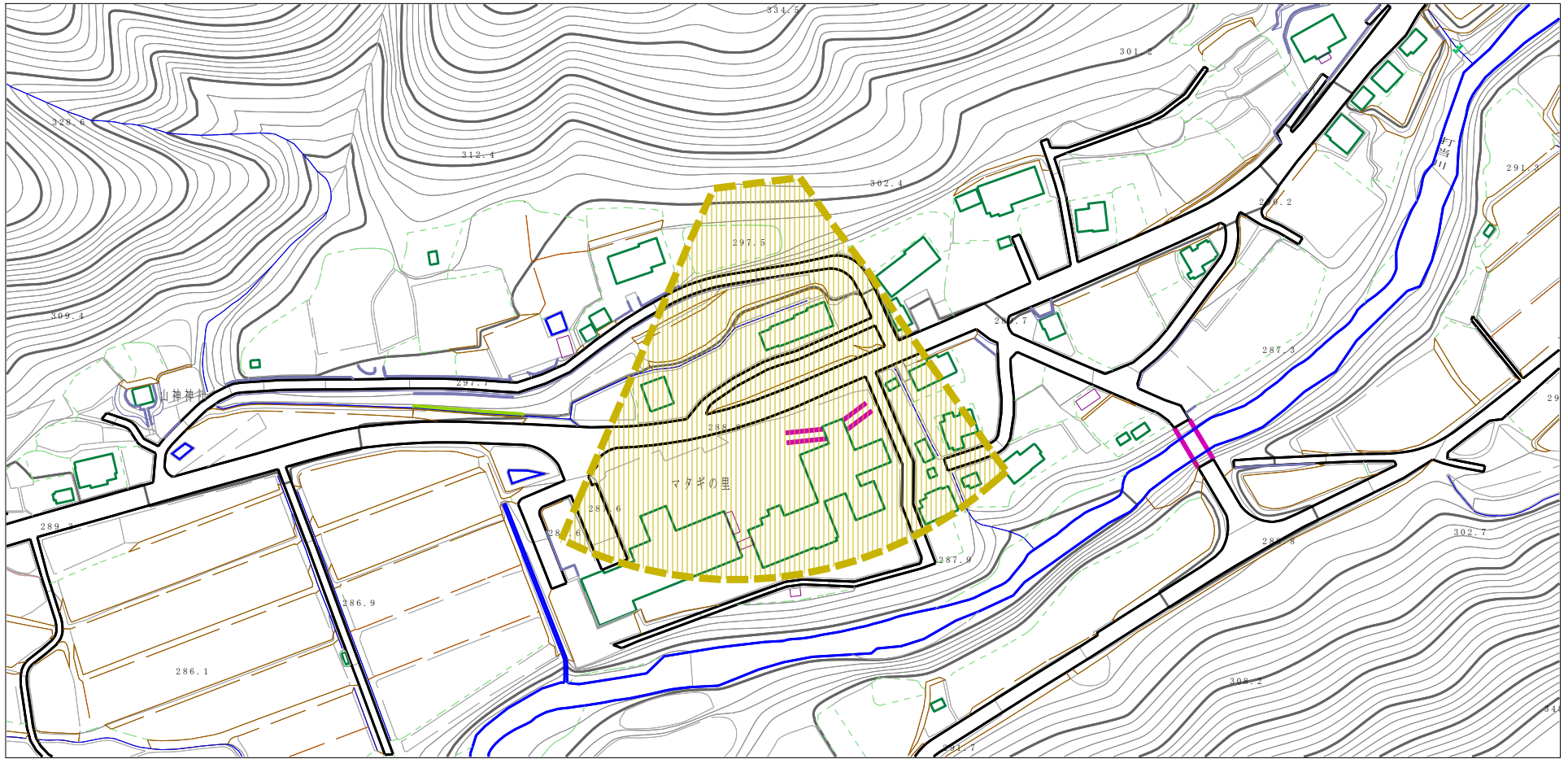
(1/25,000)

様式-1 (土)
土砂災害警戒区域 位置図

自然現象の種類	土石流
溪流番号	I-0230
溪流名	打当沢1
所在地	北秋田市阿仁打当字仙北渡道上及び上八岱

この地図は、国土地理院長の承認を得て、同院発行の2万5千分1地形図及び電子地形図20万を複製したものである。（承認番号 平28情複、第826号）

土砂災害警戒区域の指定の公示に係る図書（その2）



0 1 ×100m

様式-2（土）
土砂災害警戒区域 区域図

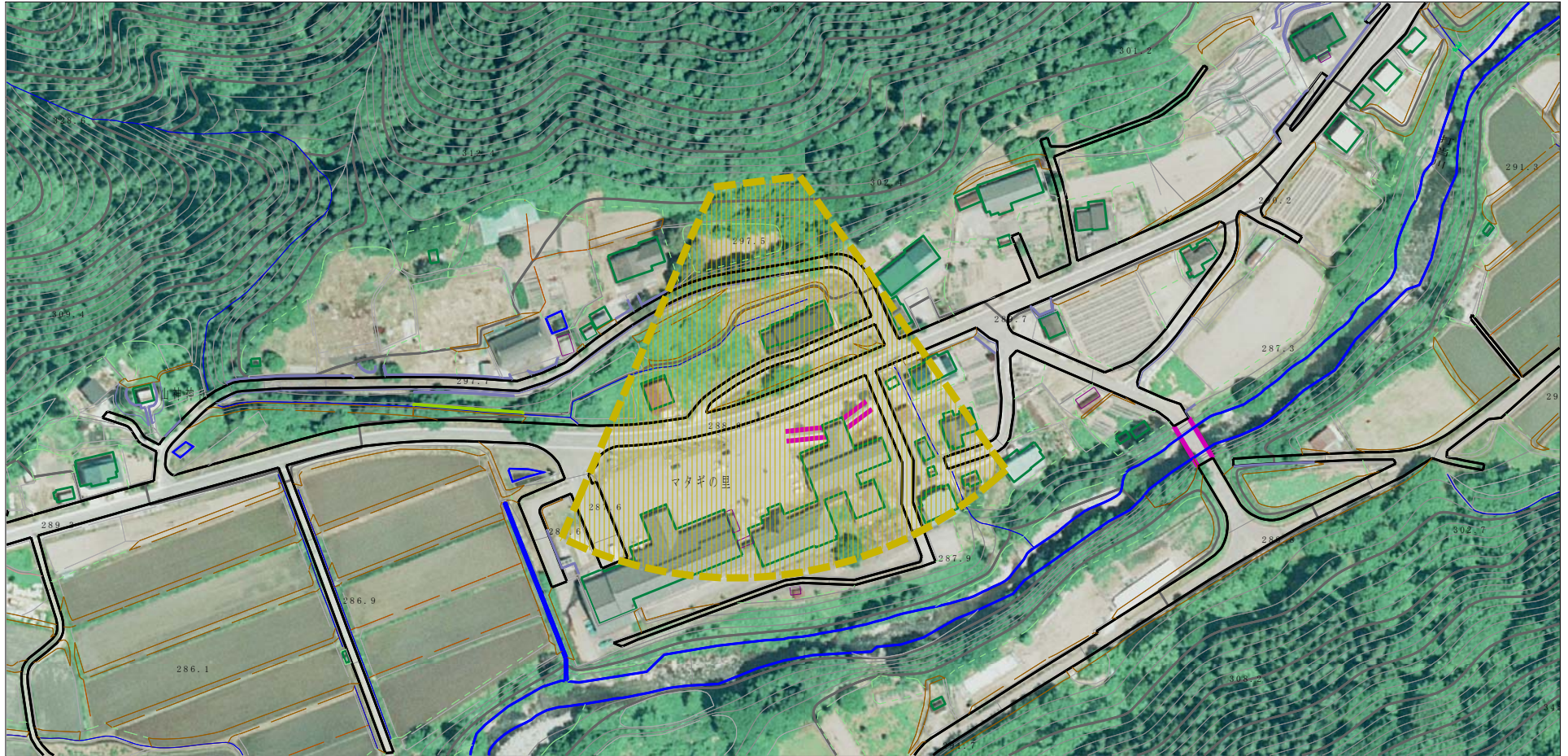
土砂災害防止法施行令第二条の基準に該当する区域



縮尺
1:2,500

自然現象の種類	土石流	溪流番号	I-0230
告示番号	第108号	溪流名	打当沢1
告示年月日	平成29年3月7日	所在地	北秋田市阿仁打当字仙北渡道上及び上八岱

参考資料 (その3)



0 1 ×100m

参考資料

土砂災害防止法施行令第二条の基準に該当する区域



縮尺
1:2,500

自然現象
の種類

土石流

溪流番号

I-0230

告示番号

第108号

溪流名

打当沢1

告示年月日

平成29年3月7日

所在地

北秋田市阿仁打当字仙北渡道上
及び上八岱