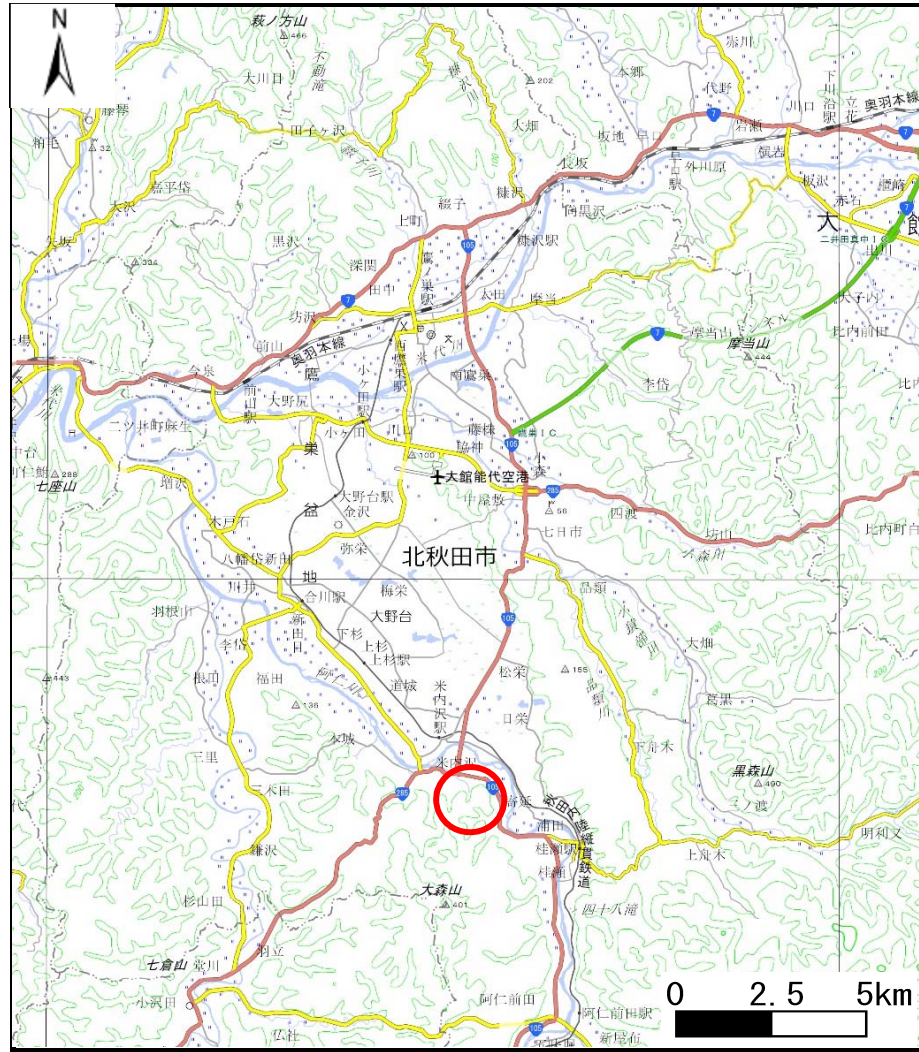
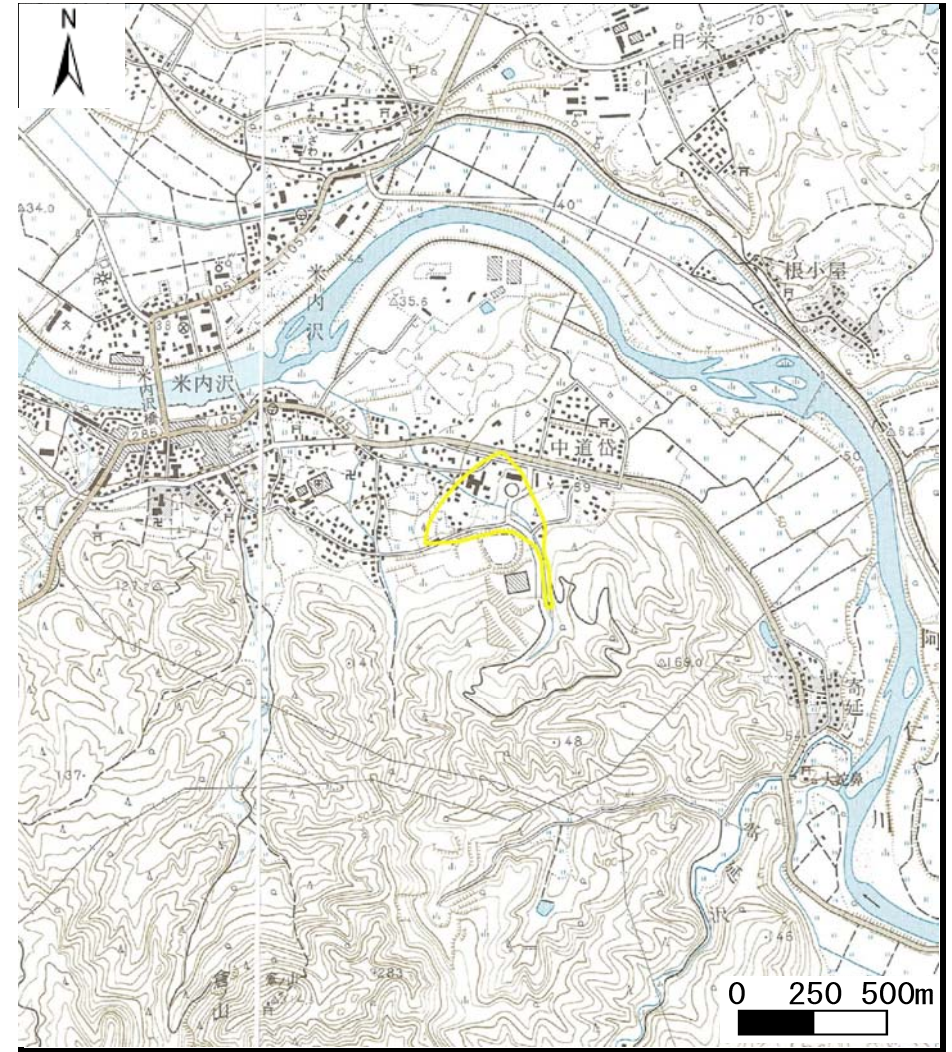


土砂災害警戒区域の指定の公示に係る図書（その1）



(1/200,000)



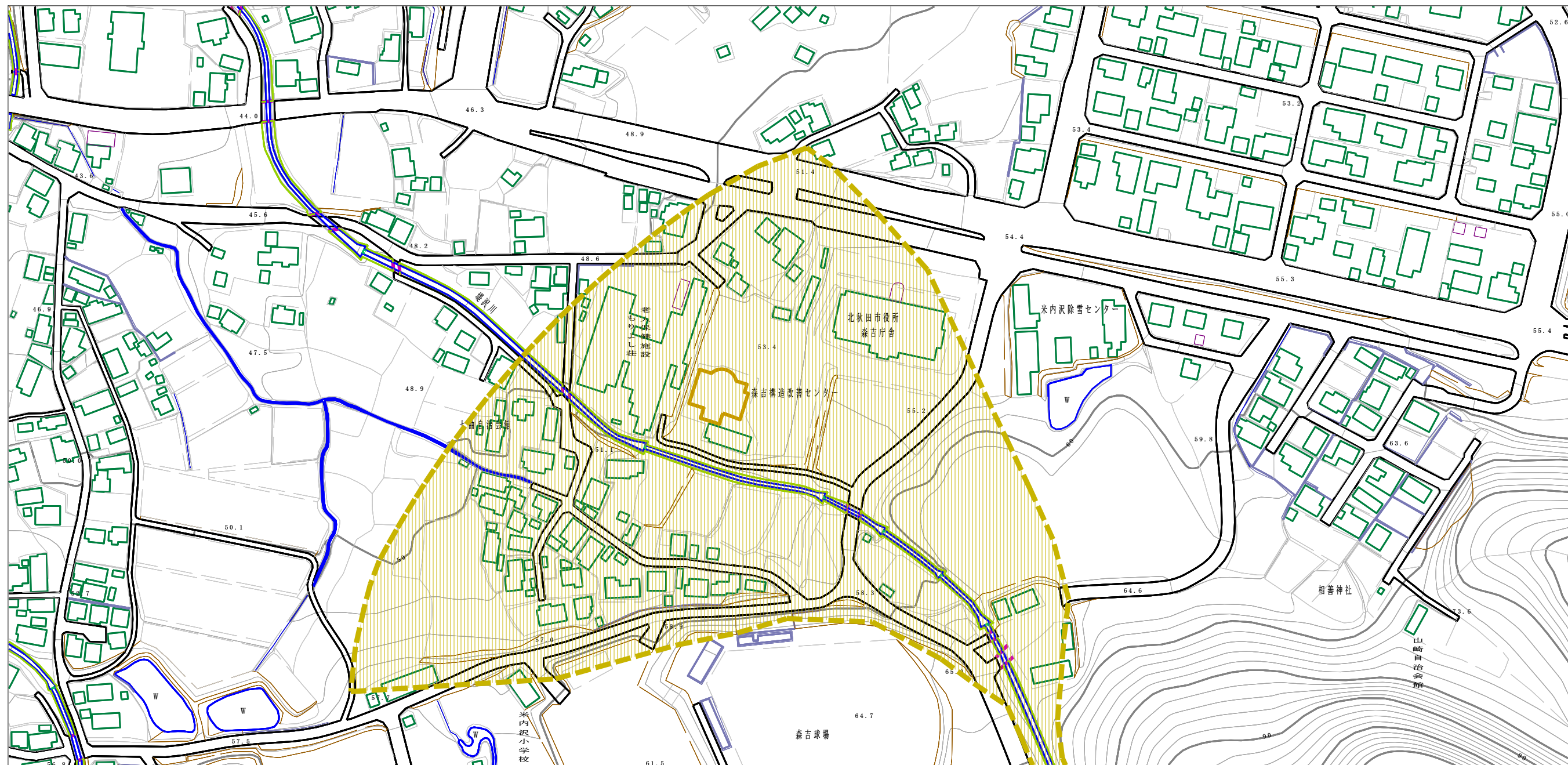
(1/25,000)

様式-1 (土)
土砂災害警戒区域 位置図

自然現象の種類	土石流
溪流番号	I-0220
溪流名	堤沢川
所在地	北秋田市米内沢字諏訪岱、田の沢、中道岱、七曲及び冷水岱

この地図は、国土地理院長の承認を得て、同院発行の2万5千分1地形図及び電子地形図20万を複製したものである。（承認番号 平28情複、第826号）

土砂災害警戒区域の指定の公示に係る図書（その2）



様式-2 (土)
土砂災害警戒区域 区域図

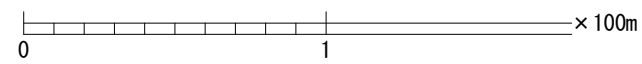
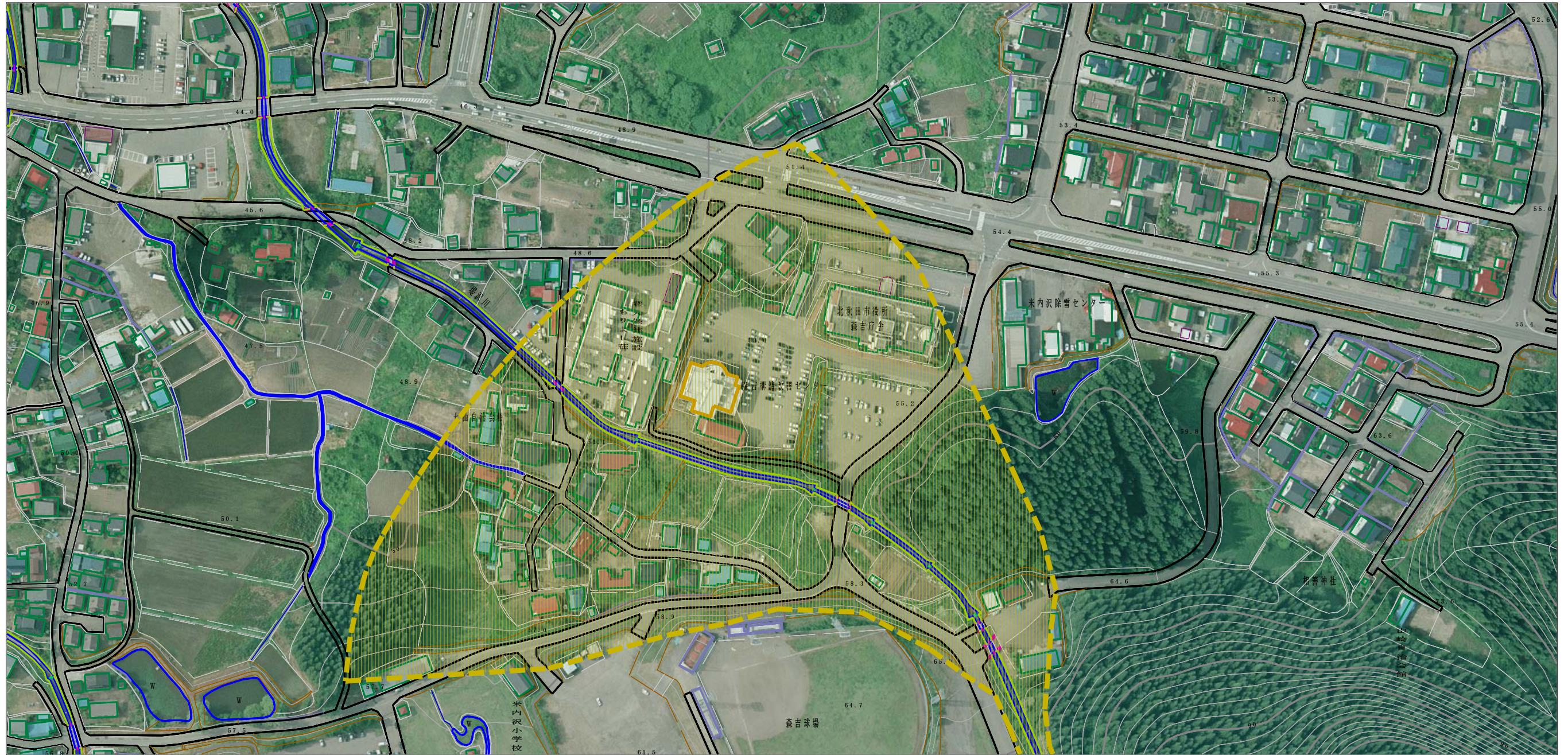
土砂災害防止法施行令第二条の基準に該当する区域



縮尺
1:2,500

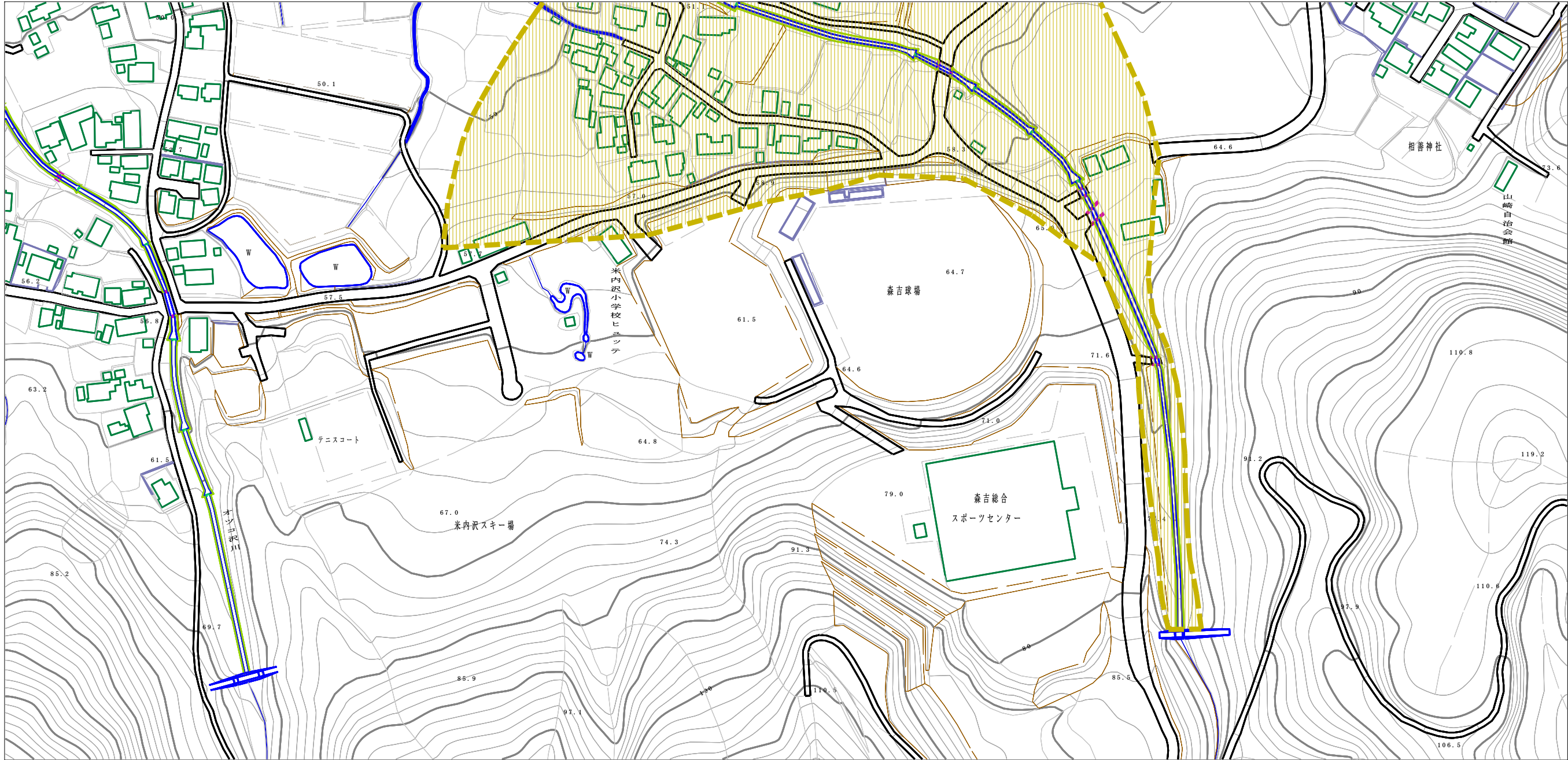
自然現象の種類	土石流	溪流番号	I-0220
告示番号	第108号	溪流名	堤沢川
告示年月日	平成29年3月7日	所在地	北秋田市米内沢字諏訪岱、田の沢、中道岱、七曲及び冷水岱

参考資料 (その3)



参考資料	土砂災害防止法施行令第二条の基準に該当する区域		N  縮尺 1:2,500	自然現象の種類	土石流	溪流番号	I-0220
				告示番号	第108号	溪流名	堤沢川
				告示年月日	平成29年3月7日	所在地	北秋田市米内沢字諏訪岱、田の沢、中道岱、七曲及び冷水岱

土砂災害警戒区域の指定の公示に係る図書（その2）



0 1 × 100m

様式-2 (土)
土砂災害警戒区域 区域図

土砂災害防止法施行令第二条の基準に該当する区域



N
縮尺
1:2,500

自然現象の種類	土石流	溪流番号	I-0220
告示番号	第108号	溪流名	堤沢川
告示年月日	平成29年3月7日	所在地	北秋田市米内沢字諏訪岱、田の沢、中道岱、七曲及び冷水岱

参考資料 (その3)



0 1 × 100m

参考資料

土砂災害防止法施行令第二条の基準に該当する区域



縮尺
1:2,500

自然現象の種類	土石流	溪流番号	I-0220
告示番号	第108号	溪流名	堤沢川
告示年月日	平成29年3月7日	所在地	北秋田市米内沢字諏訪岱、田の沢、中道岱、七曲及び冷水岱