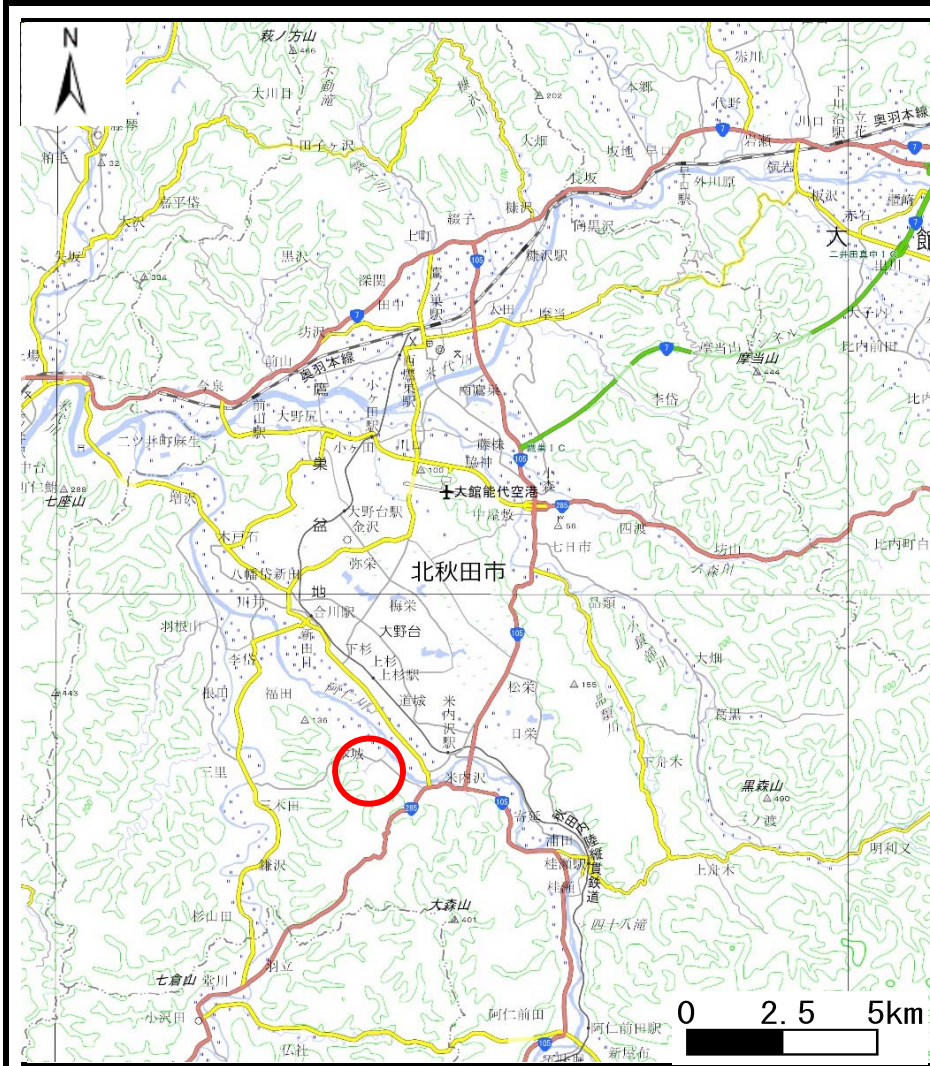
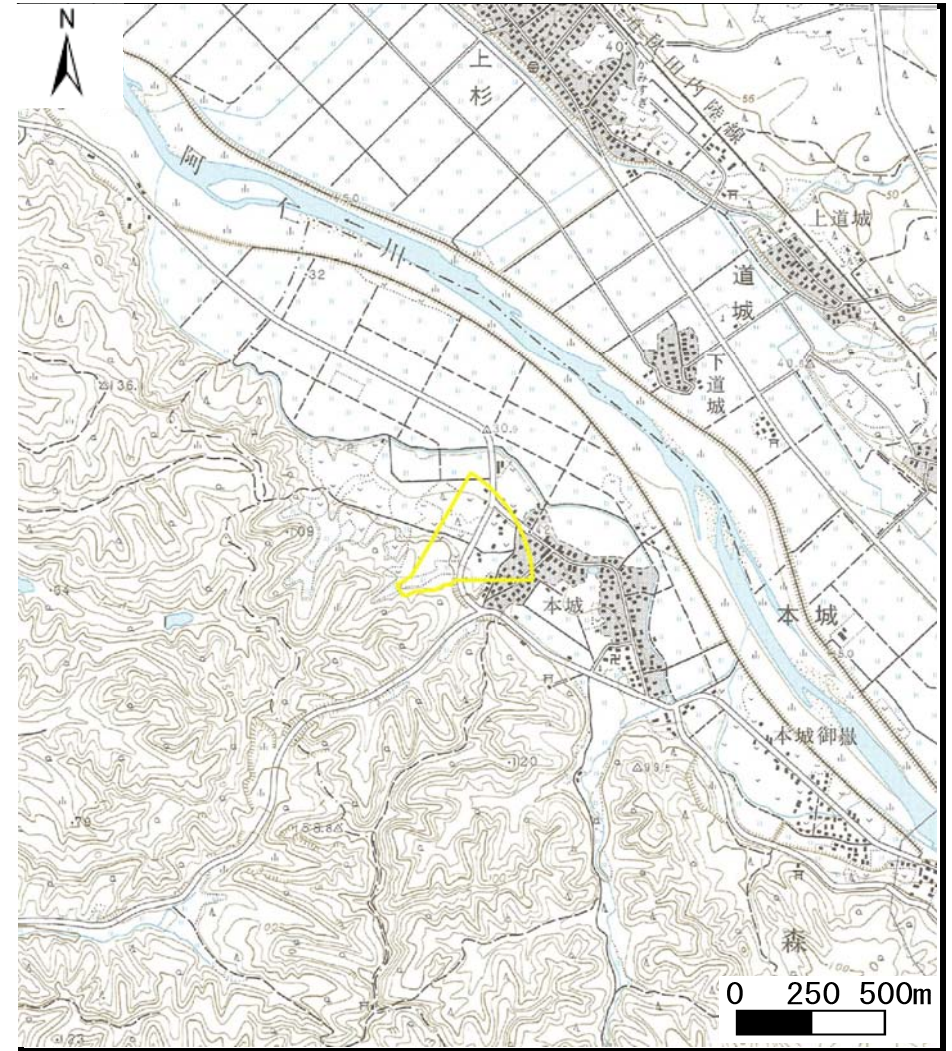


# 土砂災害警戒区域等の指定の公示に係る図書（その1）



(1/200,000)



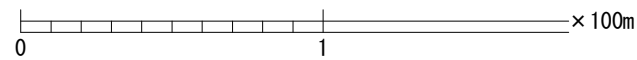
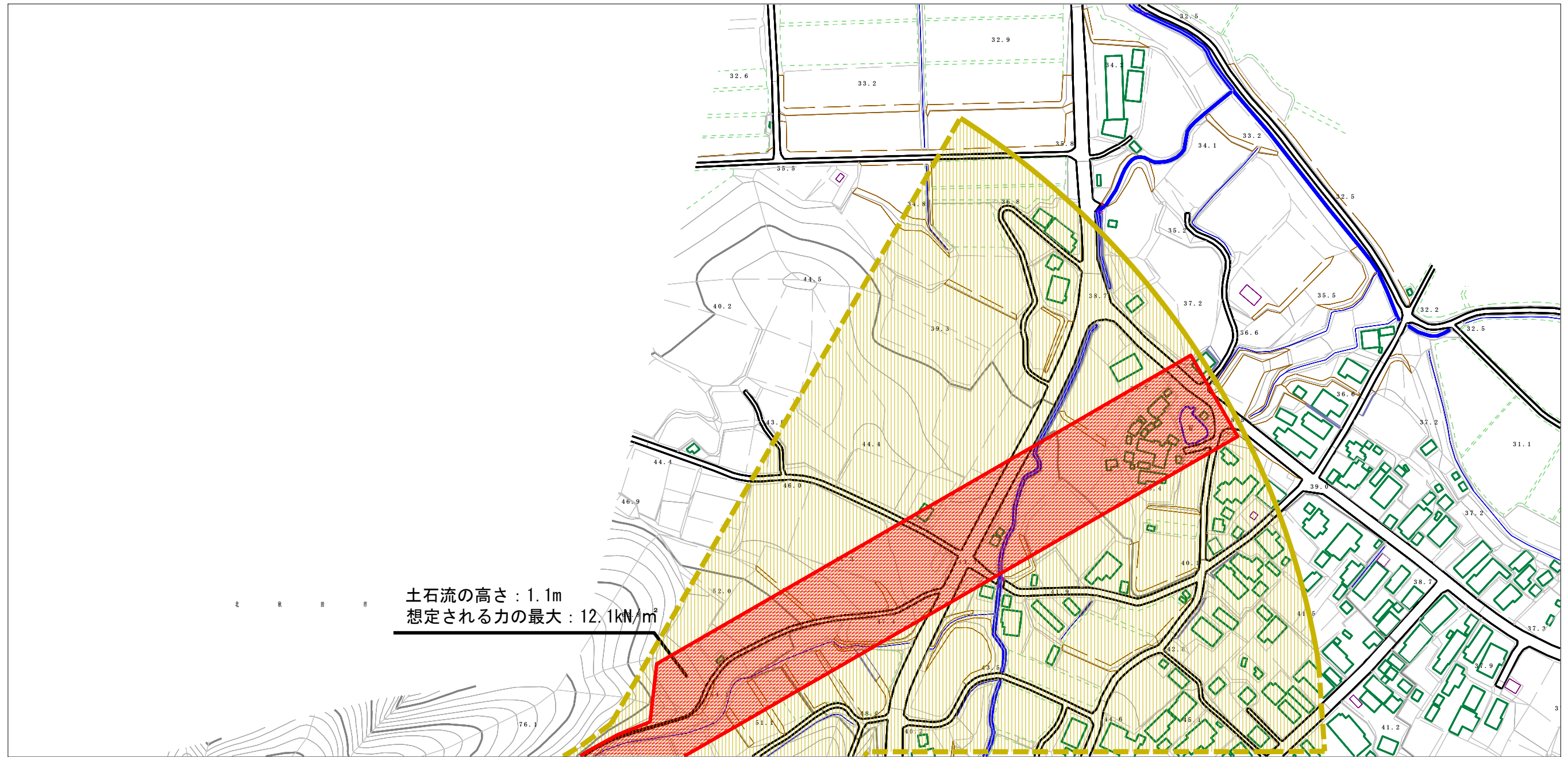
(1/25,000)

様式-1 (土)  
土砂災害警戒区域・土砂災害特別警戒区域 位置図

自然現象の種類	土石流
溪流番号	II-0156-2
溪流名	摩当沢の沢-2
所在地	北秋田市本城字相善岱、館の下及び摩当沢

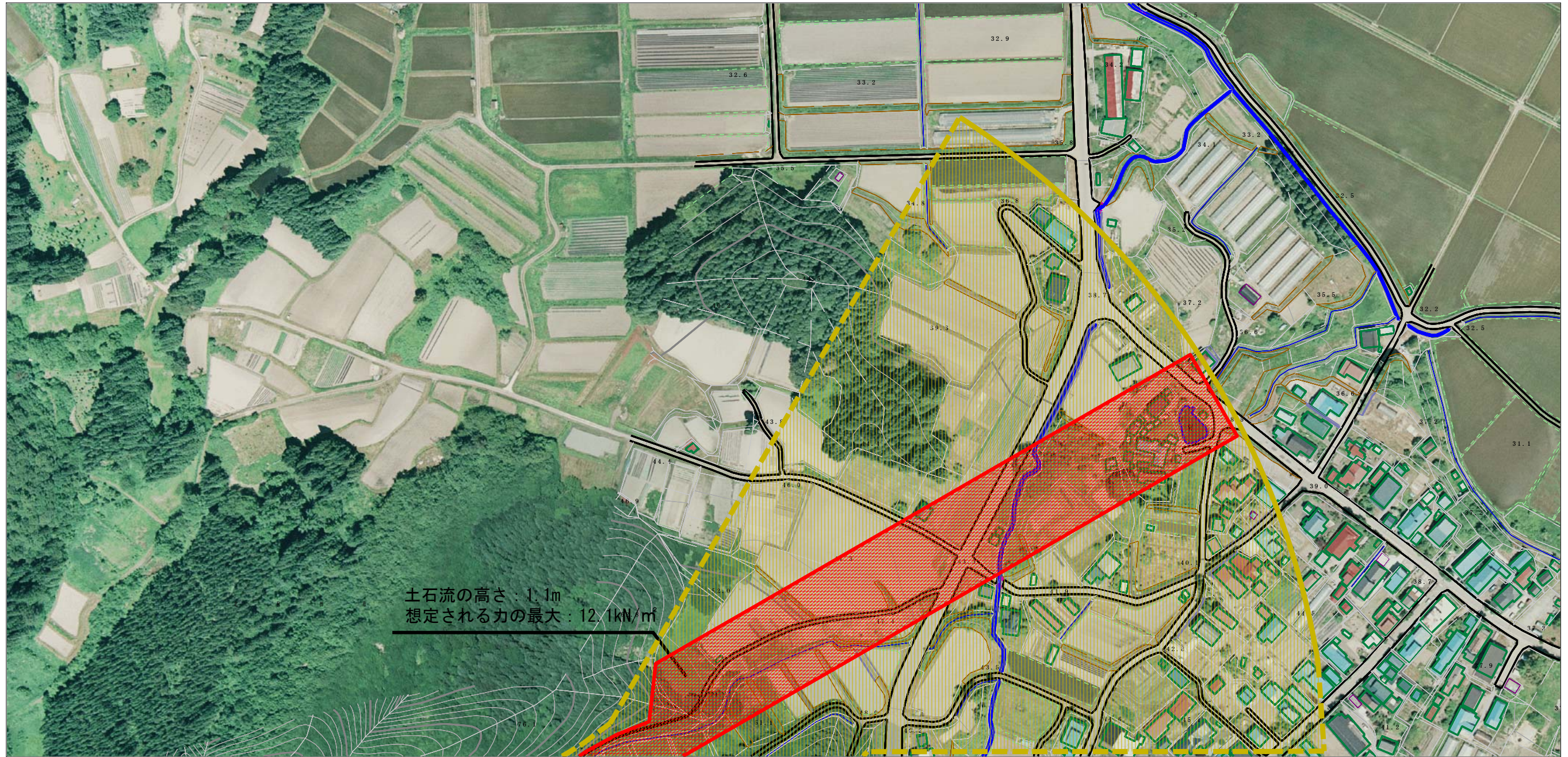
この地図は、国土地理院長の承認を得て、同院発行の2万5千分1地形図及び電子地形図20万を複製したものである。(承認番号 平28情複、第826号)

# 土砂災害警戒区域等の指定の公示に係る図書（その2）

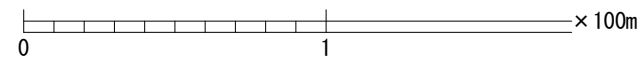


様式-2 (土) 土砂災害警戒区域・土砂災害特別警戒区域 区域図	土砂災害防止法施行令第二条の基準に該当する区域		N 縮尺 1:2,500	自然現象の種類	土石流	溪流番号	II-0156-2
	土砂災害防止法施行令第三条の基準に該当する区域			告示番号	第107号	溪流名	摩当沢の沢-2
	土砂災害防止法施行令第三条の基準に該当する区域			告示年月日	平成29年3月7日	所在地	北秋田市本城字相善岱、館の下及び摩当沢
	それ以外の区域						

参考資料 (その3)



土石流の高さ：1.1m  
 想定される力の最大：12.1kN/m<sup>2</sup>



参考資料

土砂災害防止法施行令第二条の基準に該当する区域



自然現象の種類

土石流

溪流番号

II-0156-2

土砂災害防止法施行令第三条の基準に該当する区域



告示番号

第107号

溪流名

摩当沢の沢-2

それ以外の区域



縮尺  
1:2,500

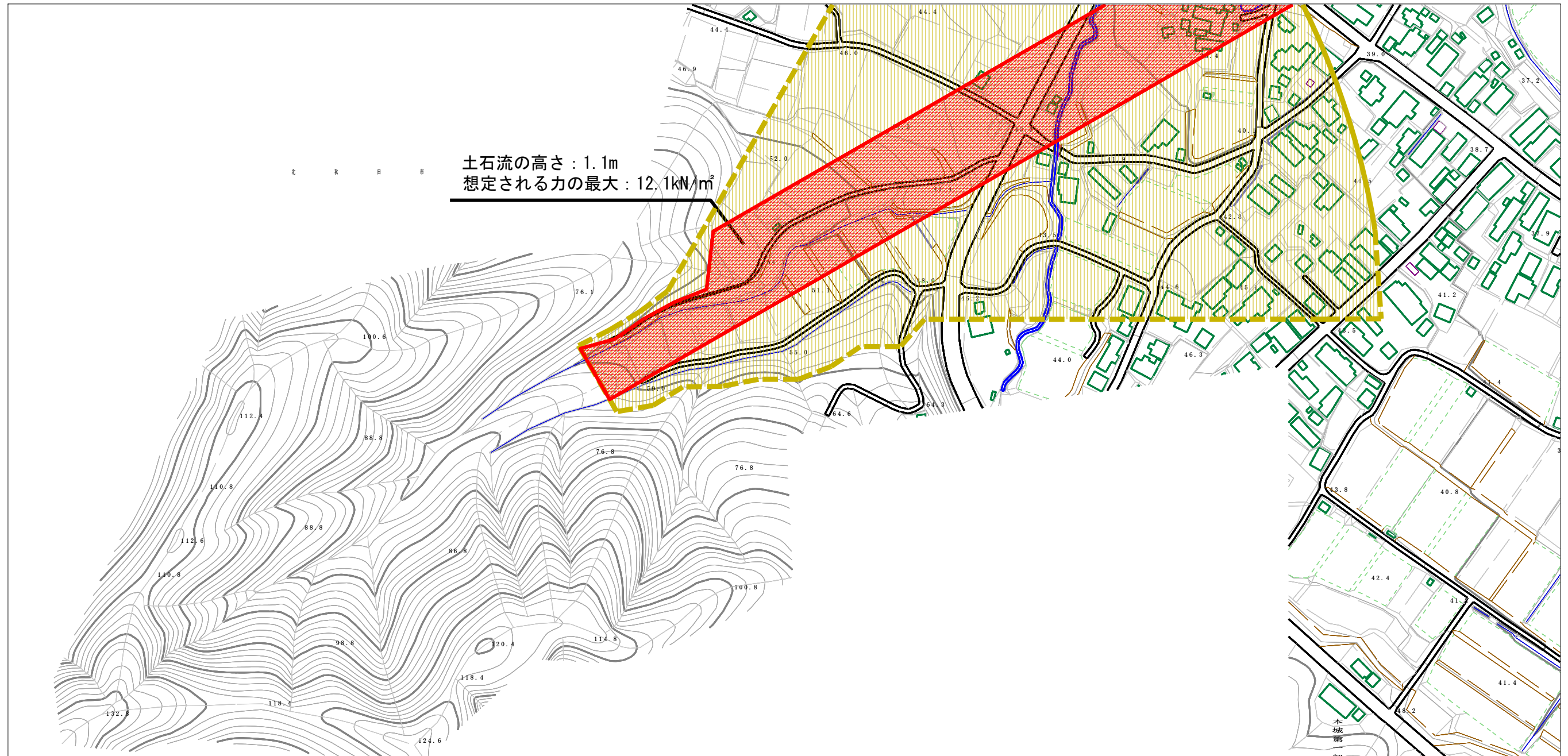
告示年月日

平成29年3月7日

所在地

北秋田市本城字相善岱、館の下及び摩当沢

# 土砂災害警戒区域等の指定の公示に係る図書（その2）



0 1 × 100m

様式-2（土）

土砂災害警戒区域・土砂災害特別警戒区域  
区域図

土砂災害防止法施行令第二条の基準に該当する区域

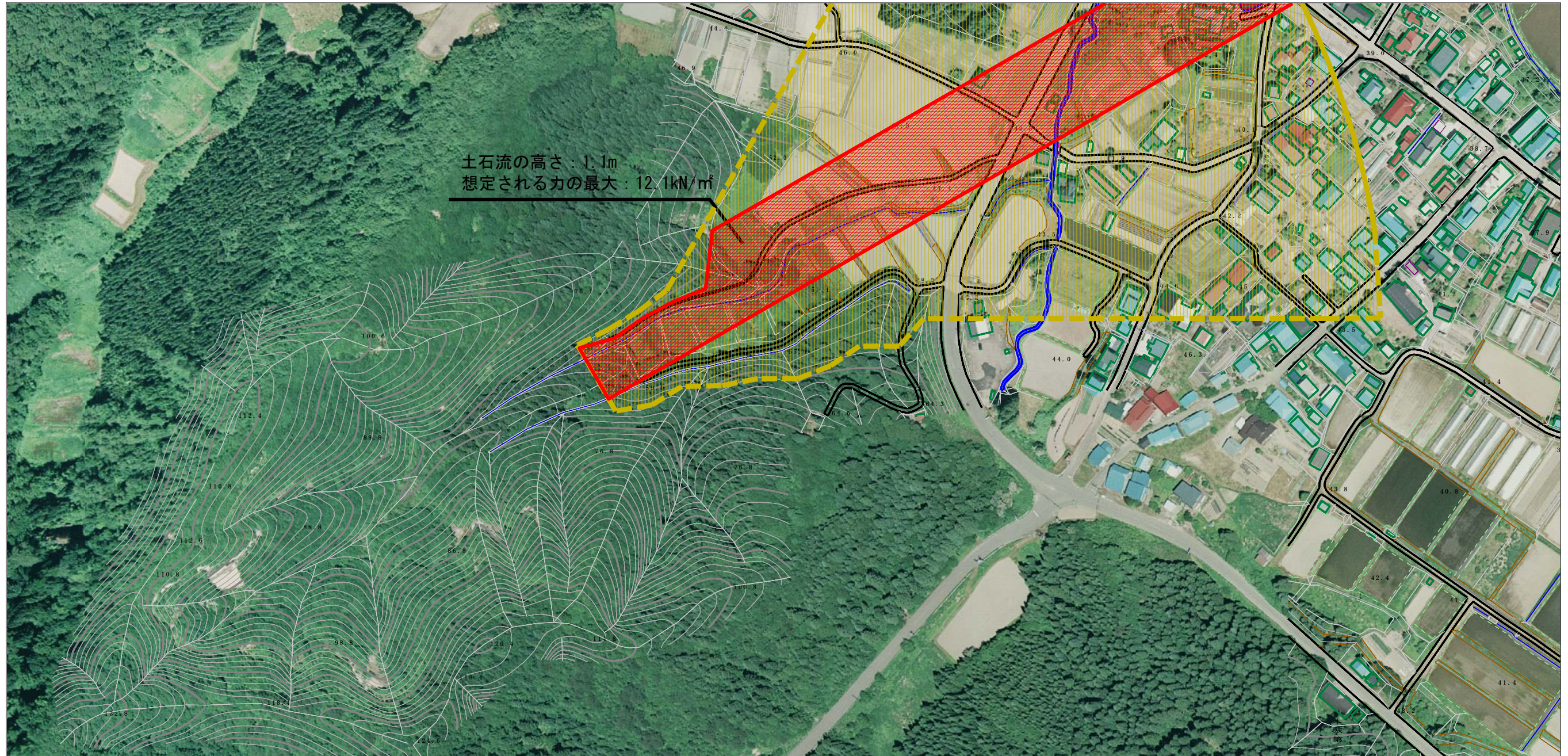
土石流の高さが1mを超える場合、土石等の  
移動による力が50kN/m<sup>2</sup>を超える区域  
土石流の高さが1mを超える場合、土石等の  
移動による力が50kN/m<sup>2</sup>以下の区域  
それ以外の区域



縮尺  
1:2,500

自然現象の種類	土石流	溪流番号	II-0156-2
告示番号	第107号	溪流名	摩当沢の沢-2
告示年月日	平成29年3月7日	所在地	北秋田市本城字相善岱、 館の下及び摩当沢

参考資料 (その3)



0 1 × 100m

参考資料		土砂災害防止法施行令第二条の基準に該当する区域	縮尺 1:2,500	自然現象 の種類	土石流	溪流番号	II-0156-2
土砂災害防止 法施行令第三 条の基準に該 当する区域	土石流の高さが1mを超える場合、土石等の 移動による力が50kN/m <sup>2</sup> を超える区域			N	告示番号	第107号	溪流名
	土石流の高さが1mを超える場合、土石等の 移動による力が50kN/m <sup>2</sup> 以下の区域		告示年月日		平成29年3月7日	所在地	北秋田市本城字相善岱、 館の下及び摩当沢
	それ以外の区域						

