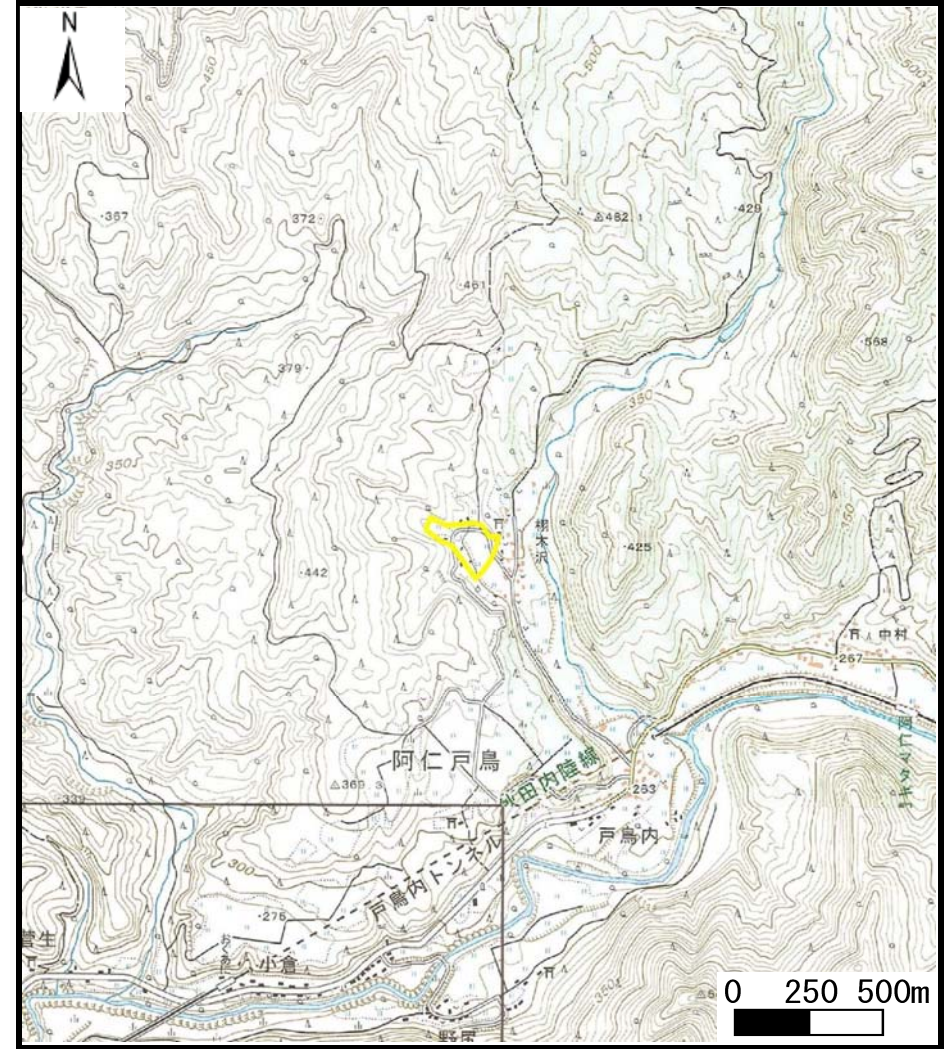


土砂災害警戒区域等の指定の公示に係る図書（その1）



(1/200,000)



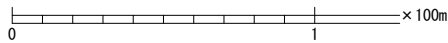
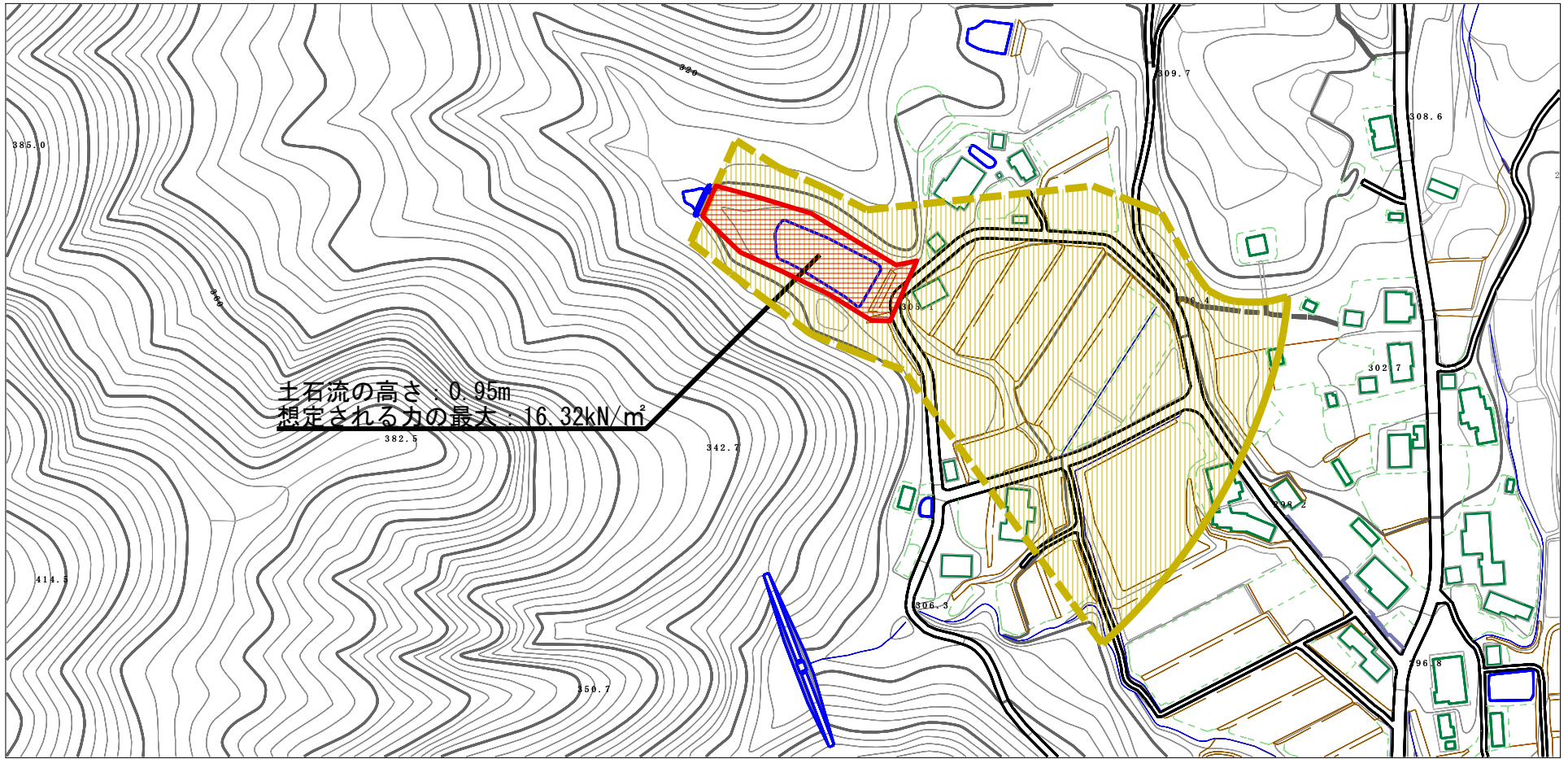
(1/25,000)

様式-1 (土)
土砂災害警戒区域・土砂災害特別警戒区域 位置図

自然現象の種類	土石流
溪流番号	I-0236
溪流名	榎木沢川1
所在地	北秋田市阿仁戸鳥内字大葉谷地及び榎木沢

この地図は、国土地理院長の承認を得て、同院発行の2万5千分1地形図及び電子地形図20万を複製したものである。（承認番号 平28情複、第826号）

土砂災害警戒区域等の指定の公示に係る図書（その2）



様式-2（土）

土砂災害警戒区域・土砂災害特別警戒区域
区域図

土砂災害防止法施行令第二条の基準に該当する区域

土石流の高さが1mを超える場合、土石等の移動による力が50kN/m²を超える区域

土石流の高さが1mを超える場合、土石等の移動による力が50kN/m²以下の区域

それ以外の区域



縮尺
1:2,500

自然現象
の種類

土石流

告示番号

第107号

告示年月日

平成29年3月7日

溪流番号

I-0236

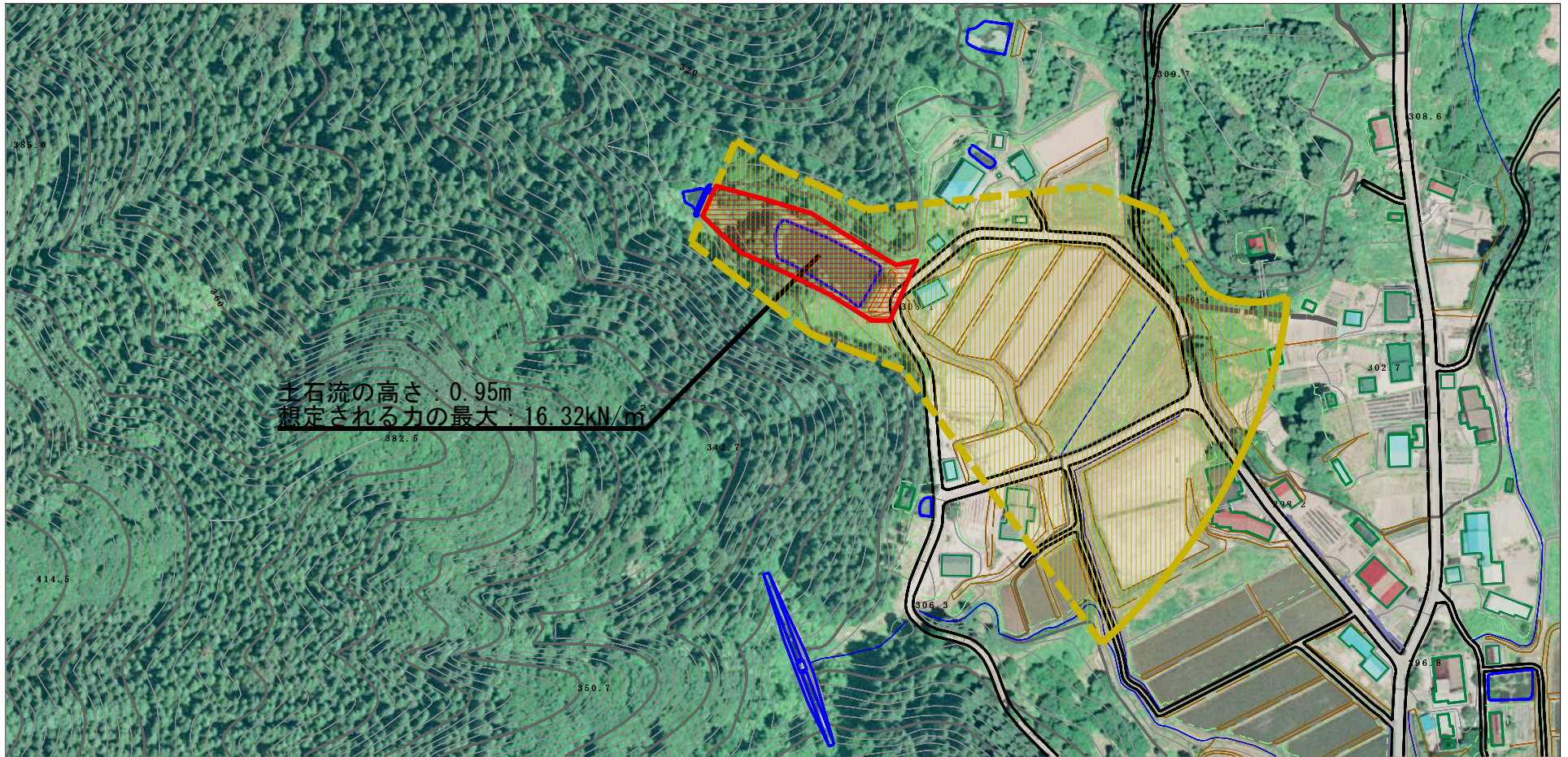
溪流名

栩木沢川1




所在地

北秋田市阿仁戸島内字大葉谷地
及び栩木沢

参考資料 (その3)



参考資料

土砂災害防止法施行令第三 条の基準に該当する区域	土砂災害防止法施行令第二 条の基準に該当する区域		N 縮尺 1:2,500	自然現象 の種類	土石流	溪流番号	I-0236
	土石流の高さが1mを超える場合、土石等の 移動による力が50kN/m ² を超える区域			告示番号	第107号	溪流名	栩木沢川1
	土石流の高さが1mを超える場合、土石等の 移動による力が50kN/m ² 以下の区域			告示年月日	平成29年3月7日	所在地	北秋田市阿仁戸島内字大葉谷地 及び栩木沢
それ以外の区域	