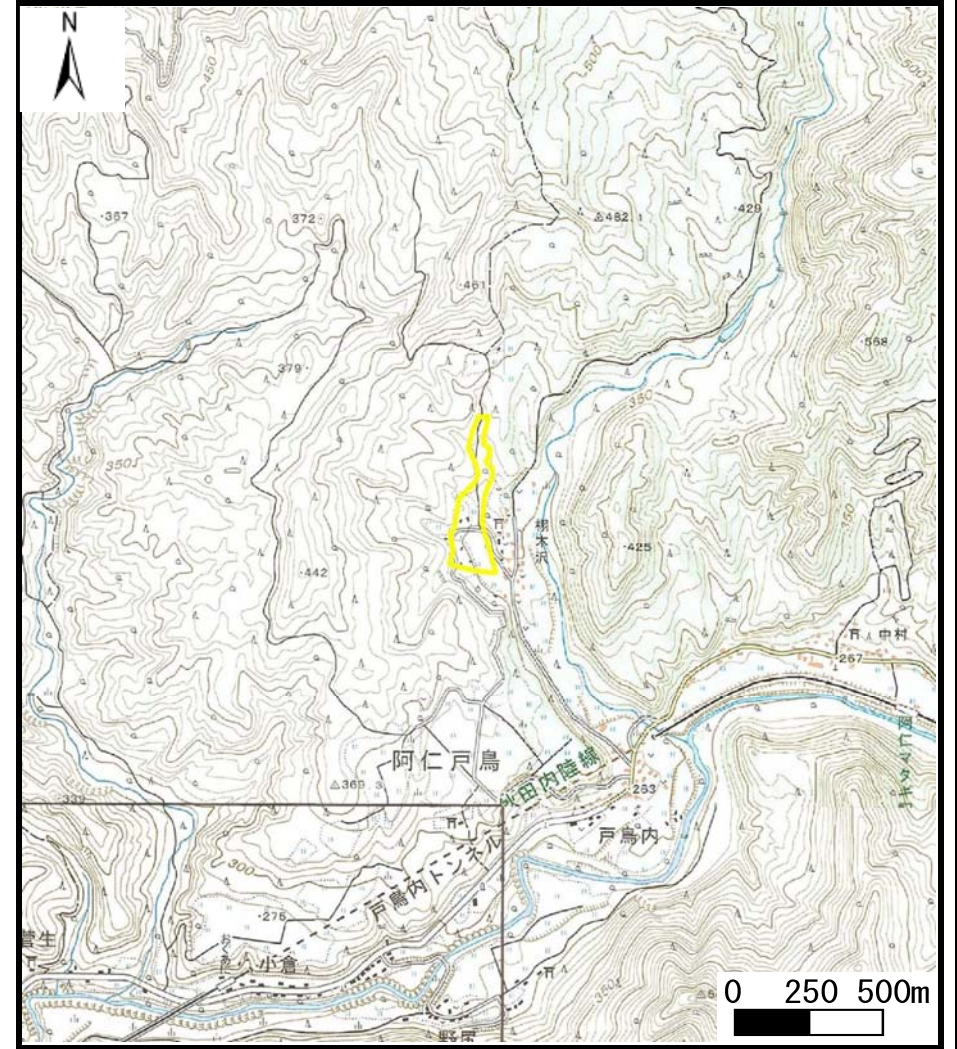


土砂災害警戒区域等の指定の公示に係る図書（その1）



(1/200,000)



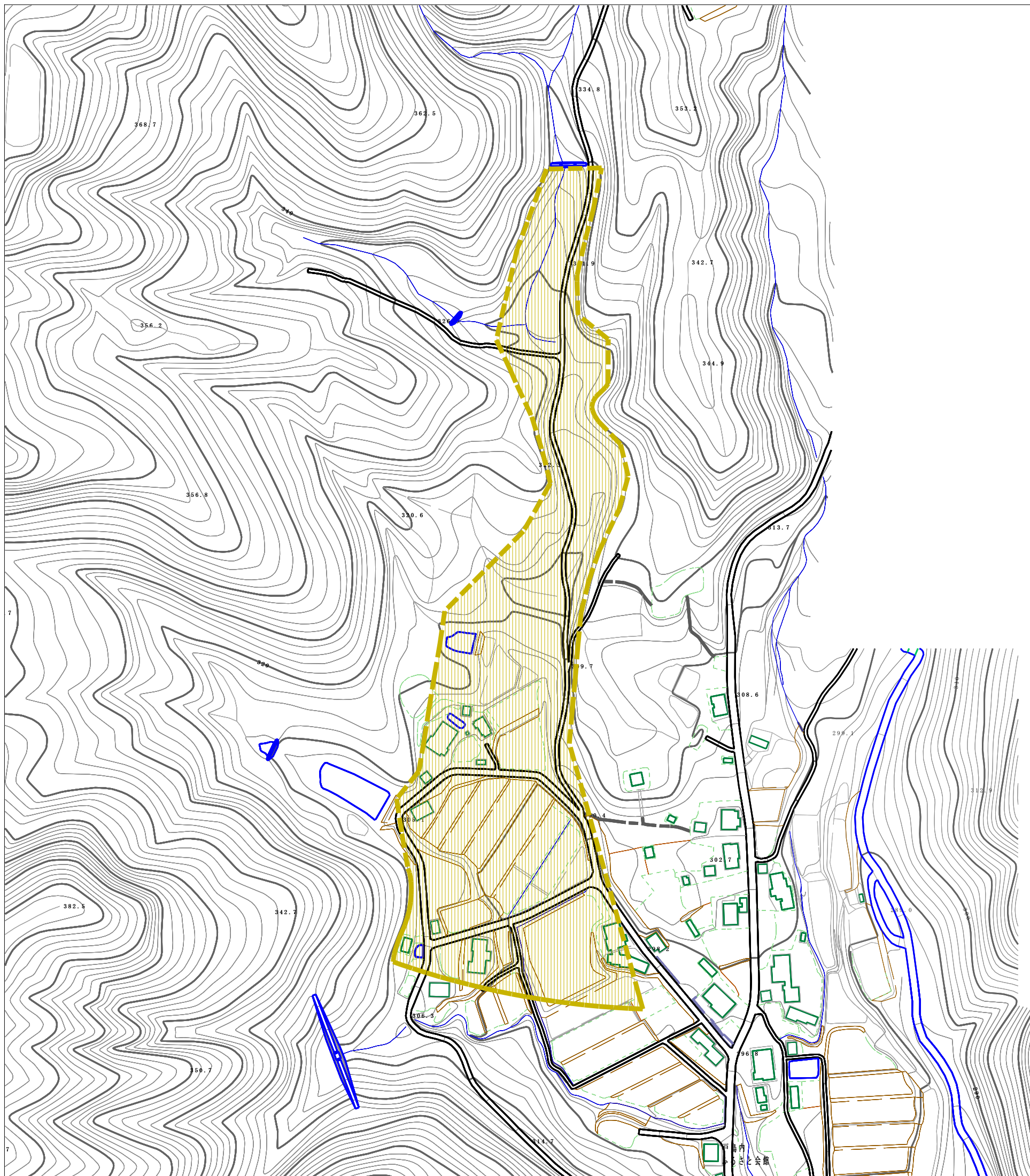
(1/25,000)

様式-1 (土)
土砂災害警戒区域 位置図

自然現象の種類	土石流
溪流番号	I-0235-3
溪流名	榎木沢川3-3
所在地	北秋田市阿仁戸鳥内字大葉谷地及び榎木沢

この地図は、国土地理院長の承認を得て、同院発行の2万5千分1地形図及び電子地形図20万を複製したものである。（承認番号 平28情複、第826号）

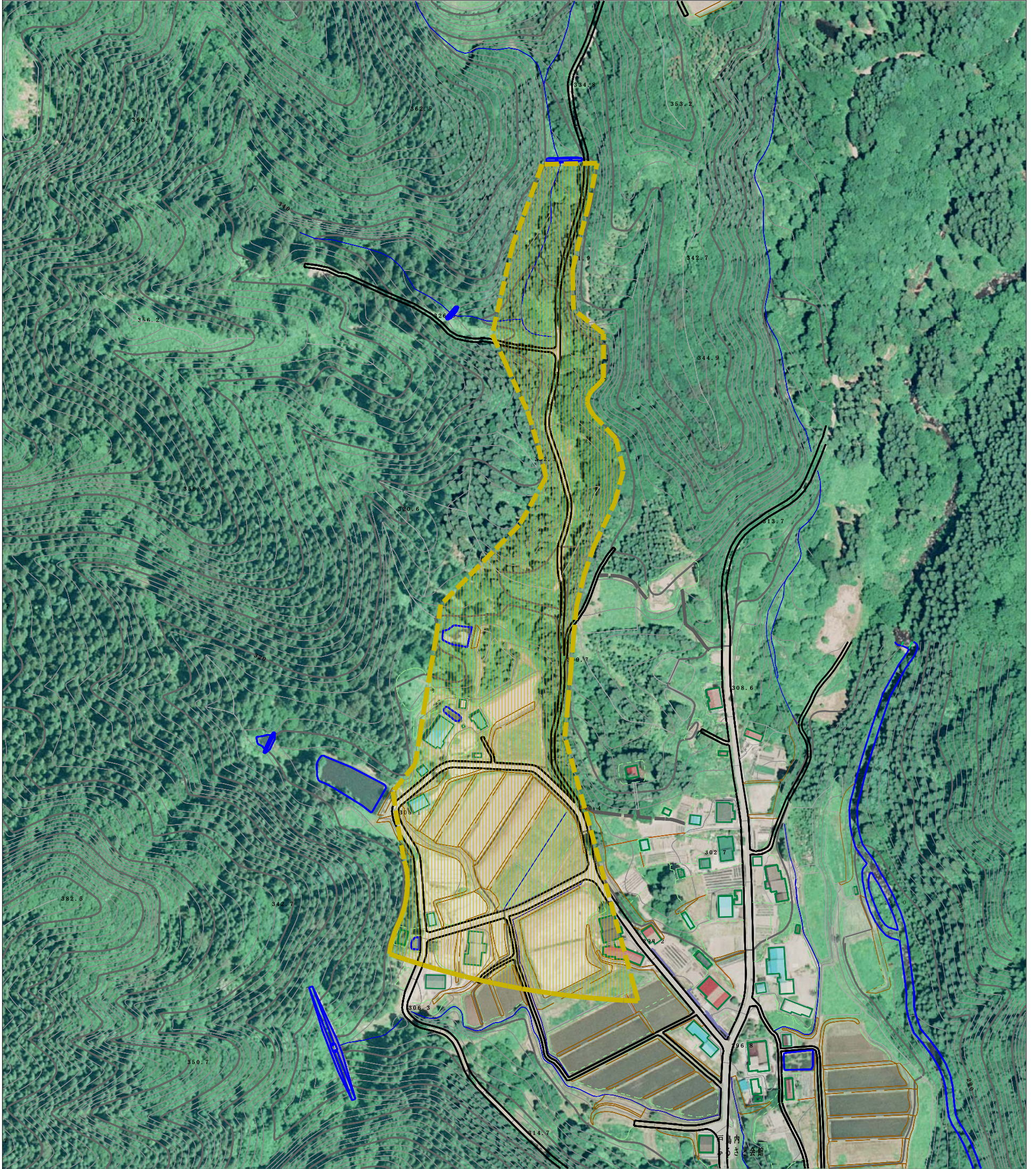
土砂災害警戒区域の指定の公示に係る図書（その2）




0 1 × 100m

様式-2 (土) 土砂災害警戒区域 区域図	土砂災害防止法施行令第二条の基準に該当する区域		N 縮尺 1:2,500	自然現象の種類 土石流	溪流番号 I-0235-3
				告示番号 第107号	溪流名 榎木沢川3-3
				告示年月日 平成29年3月7日	所在地 北秋田市阿仁戸内宇大葉谷地及び榎木沢

参考資料 (その3)



0 1 × 100m

参考資料	土砂災害防止法施行令第二条の基準に該当する区域		N	自然現象の種類	土石流	溪流番号	I-0235-3
			縮尺 1:2,500	告示番号	第107号	溪流名	榎木沢川3-3
				告示年月日	平成29年3月7日	所在地	北秋田市阿仁戸内宇大葉谷地及び榎木沢