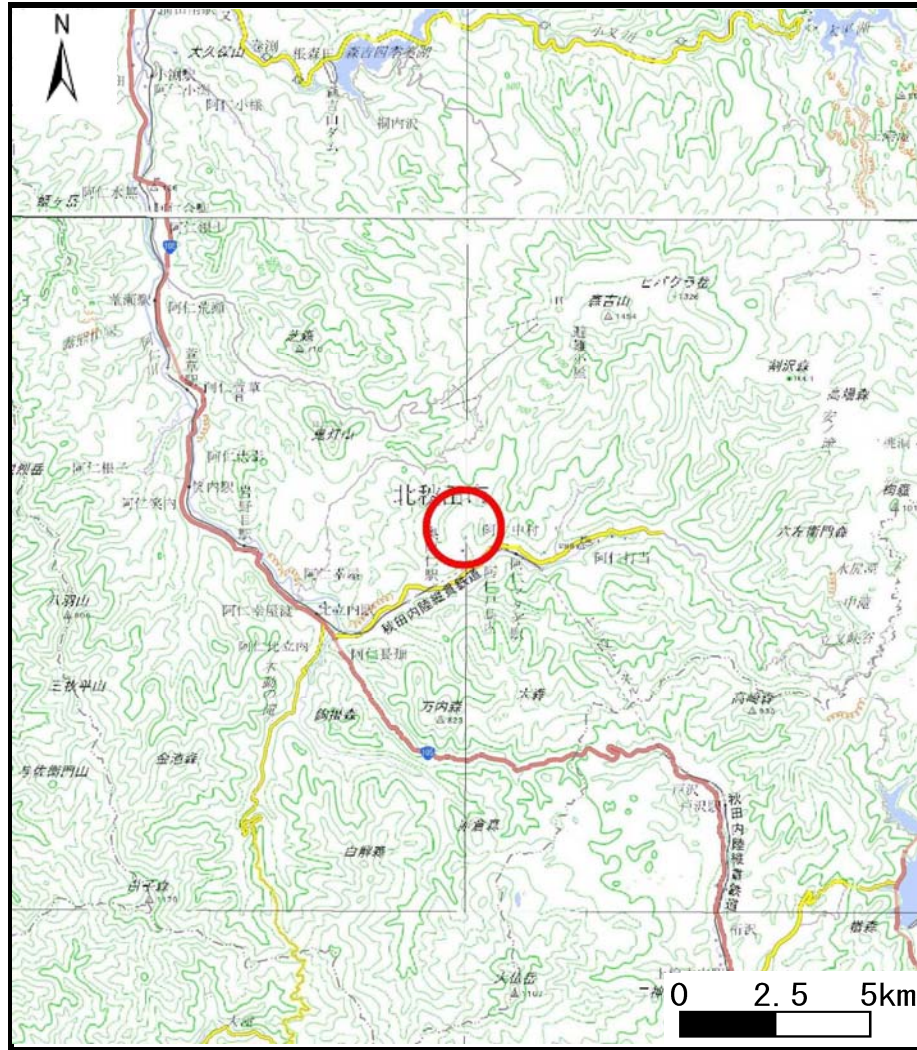
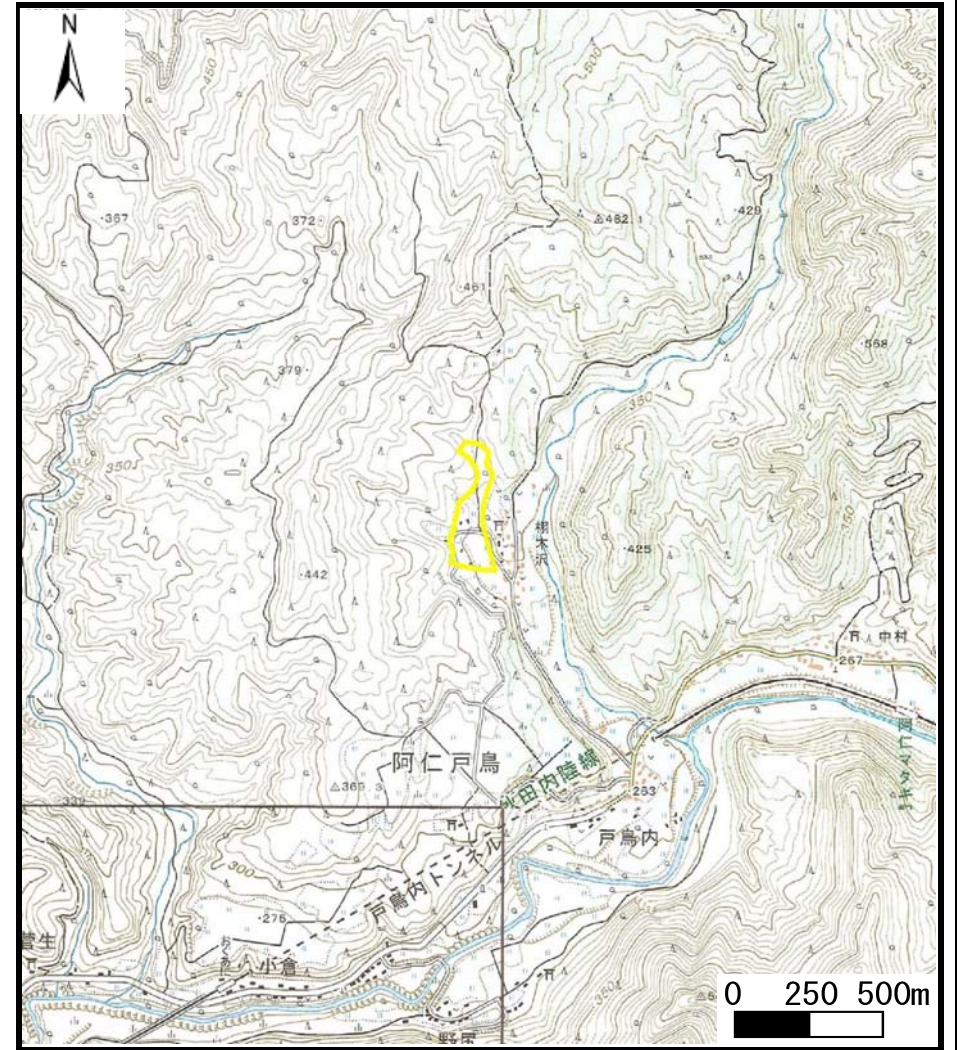


土砂災害警戒区域等の指定の公示に係る図書（その1）



(1/200,000)



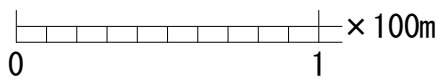
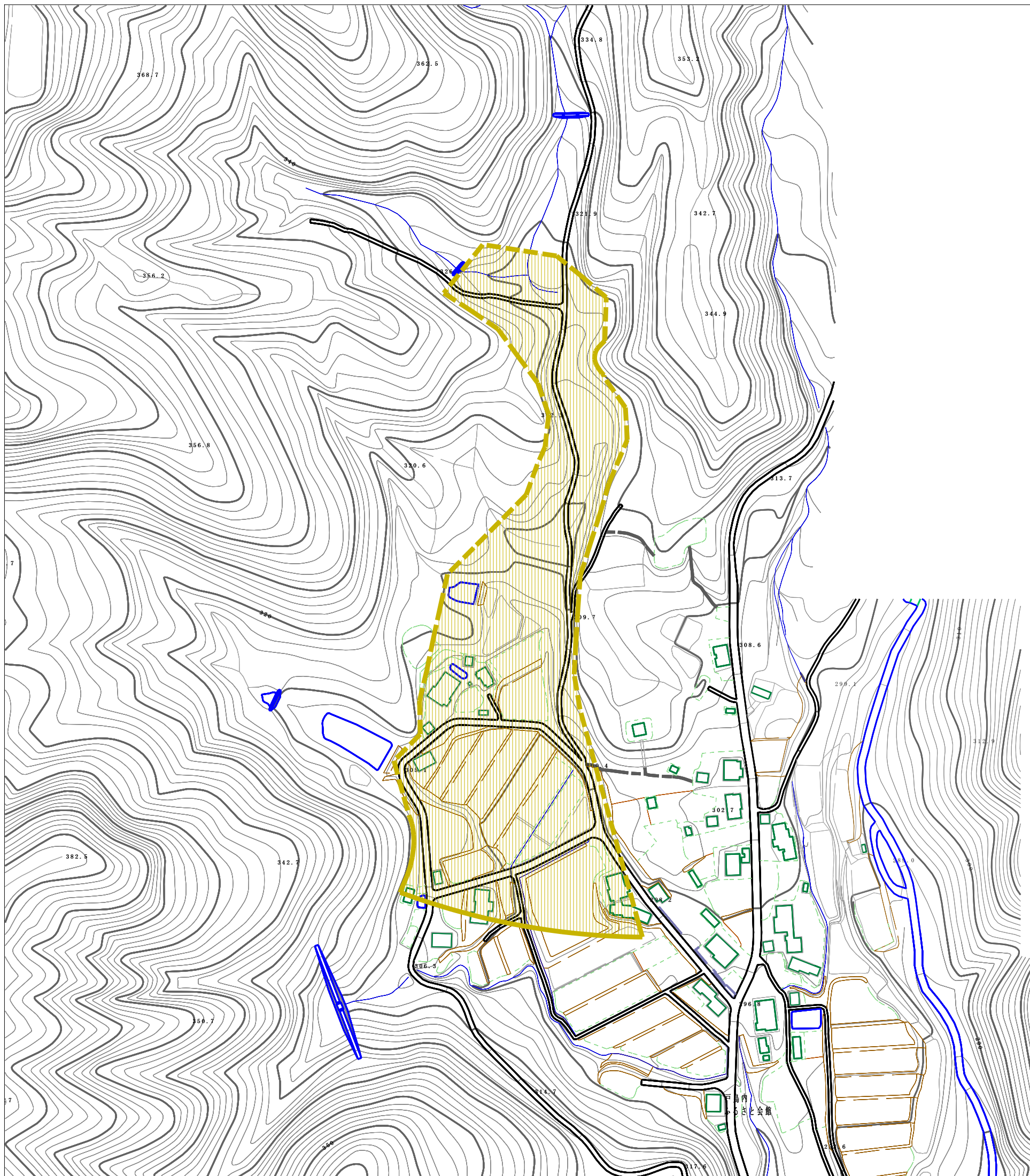
(1/25,000)

様式-1 (土)
土砂災害警戒区域 位置図

自然現象の種類	土石流
溪流番号	I-0235-2
溪流名	榎木沢川3-2
所在地	北秋田市阿仁戸鳥内字大葉谷地及び榎木沢

この地図は、国土地理院長の承認を得て、同院発行の2万5千分1地形図及び電子地形図20万を複製したものである。（承認番号 平28情複、第826号）

土砂災害警戒区域の指定の公示に係る図書（その2）



様式-2 (土)
土砂災害警戒区域 区域図

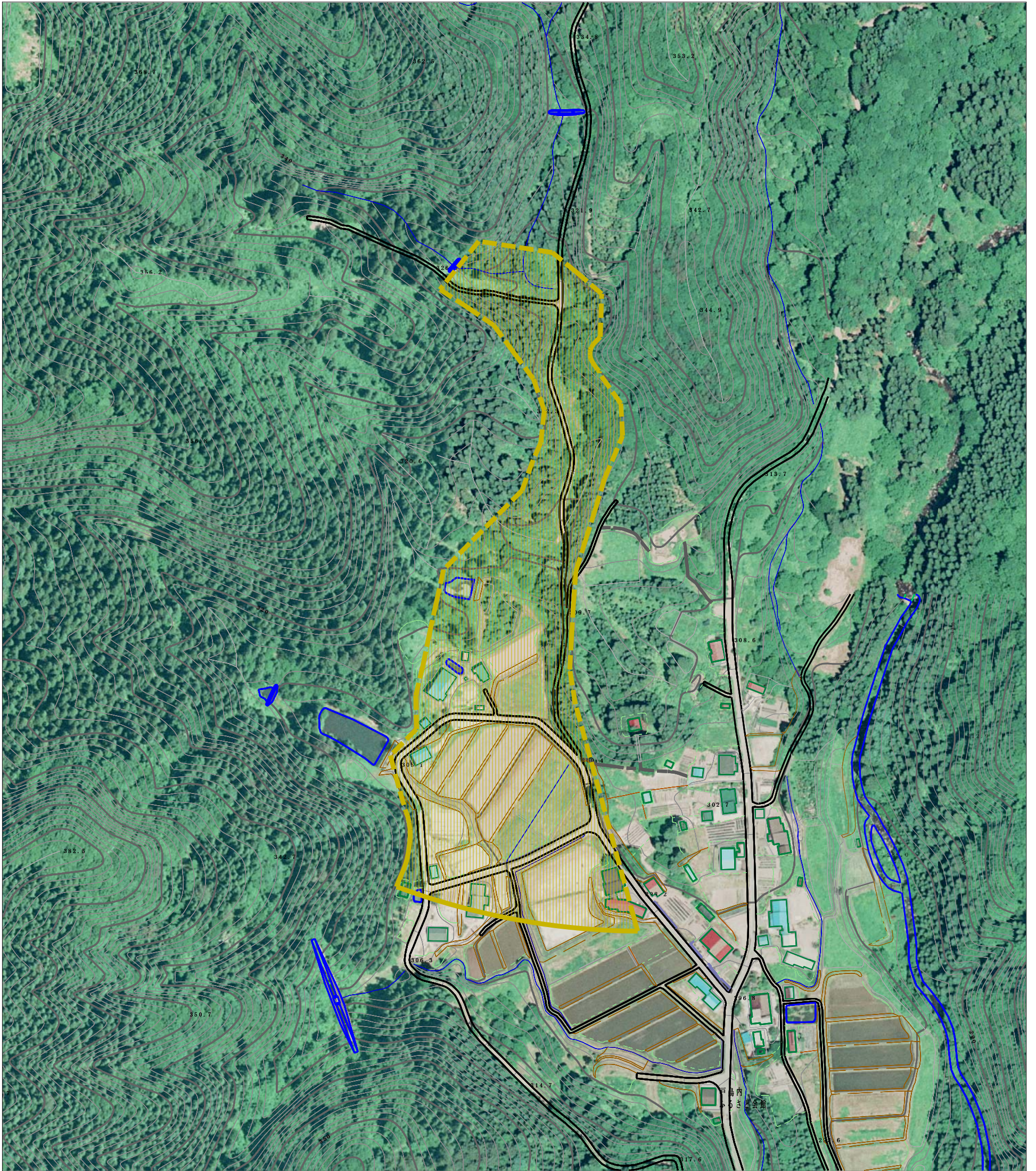
土砂災害防止法施行令第二条の基準に該当する区域




縮尺
1:2,500

自然現象の種類	土石流	溪流番号	I-0235-2
告示番号	第107号	溪流名	榎木沢川3-2
告示年月日	平成29年3月7日	所在地	北秋田市阿仁戸島内字大葉谷地及び榎木沢

参考資料 (その3)



0 1 × 100m

参考資料	土砂災害防止法施行令第二条の基準に該当する区域	 縮尺 1:2,500	自然現象の種類	土石流	溪流番号	I-0235-2
			告示番号	第107号	溪流名	榎木沢川13-2
			告示年月日	平成29年3月7日	所在地	北秋田市阿仁戸鳥内字大葉谷地及び榎木沢