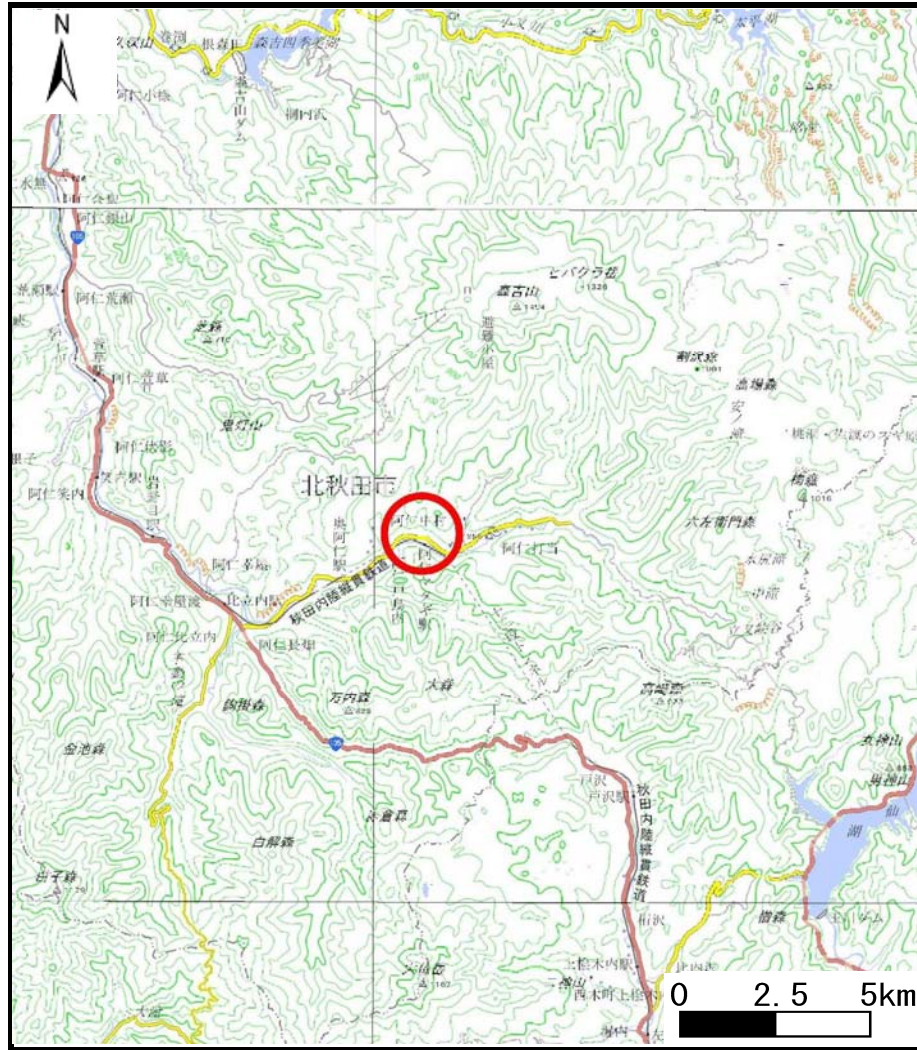
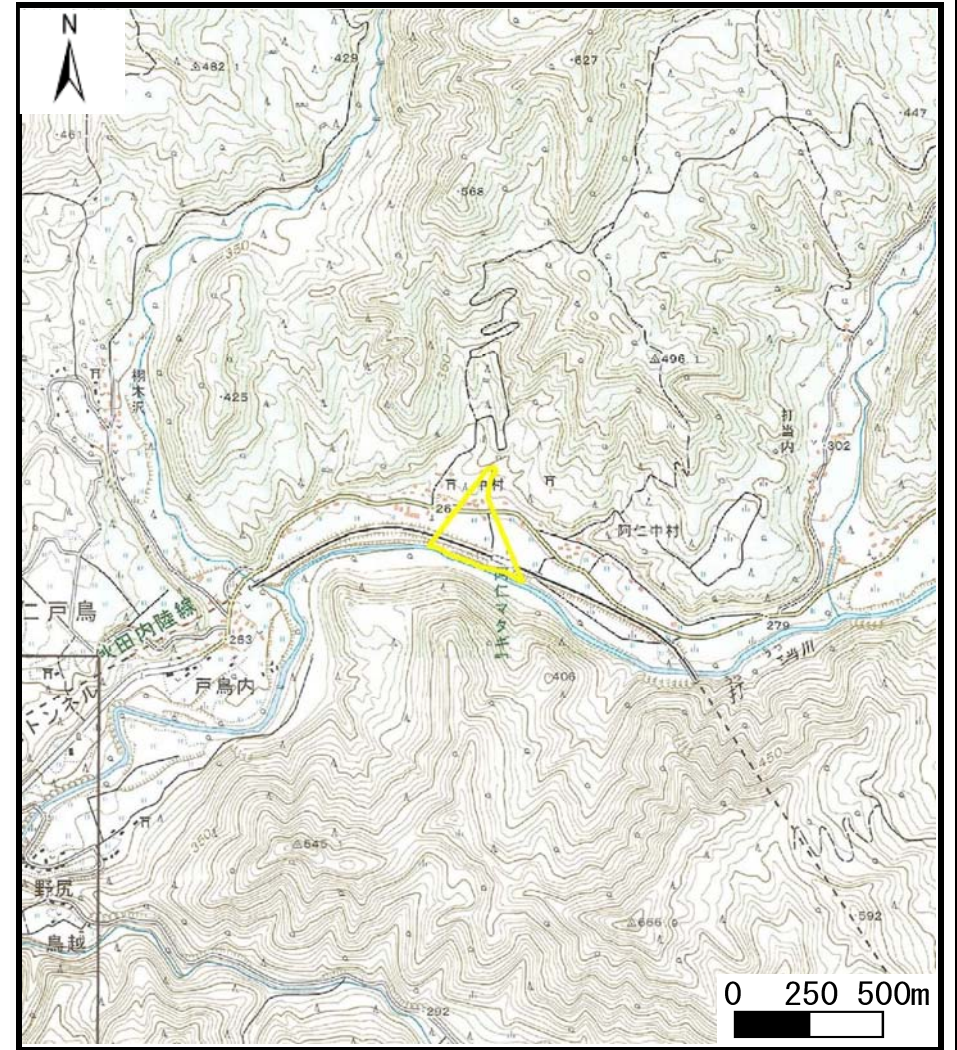


土砂災害警戒区域等の指定の公示に係る図書（その1）



(1/200,000)



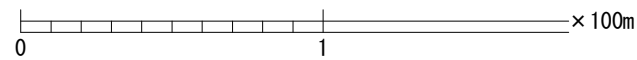
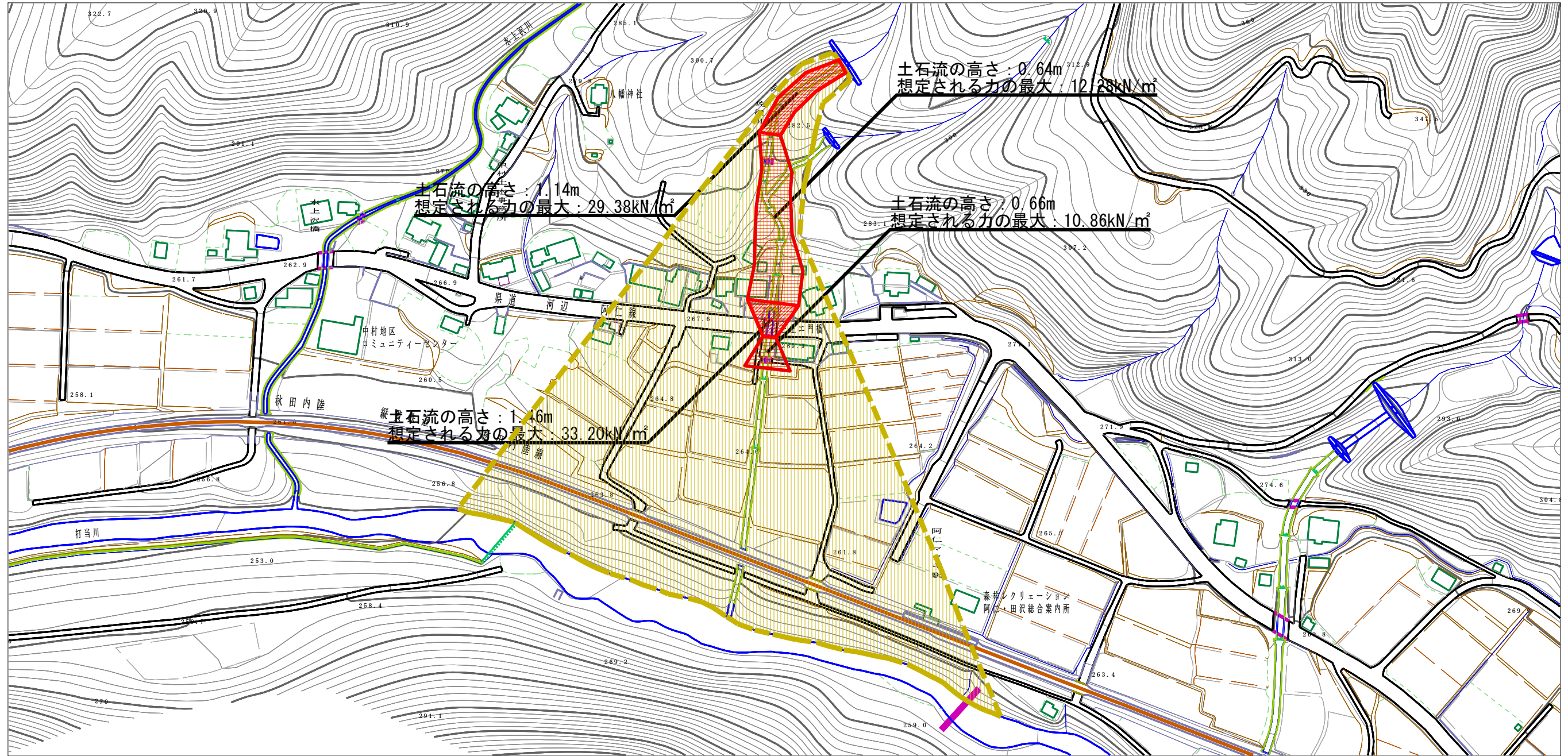
(1/25,000)

様式-1 (土)
土砂災害警戒区域・土砂災害特別警戒区域 位置図

自然現象の種類	土石流
溪流番号	I-0233-1
溪流名	与佐沢川-1
所在地	北秋田市阿仁中村字中村アサミ沢及び中村水上沢

この地図は、国土地理院長の承認を得て、同院発行の2万5千分1地形図及び電子地形図20万を複製したものである。（承認番号 平28情複、第826号）

土砂災害警戒区域等の指定の公示に係る図書（その2）

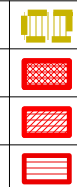


様式-2（土）

土砂災害警戒区域・土砂災害特別警戒区域
区域図

土砂災害防止法施行令第二条の基準に該当する区域

土砂災害防止法施行令第三条の基準に該当する区域



縮尺
1:2,500

自然現象
の種類

土石流

告示番号

第107号

告示年月日

平成29年3月7日

溪流番号

I-0233-1

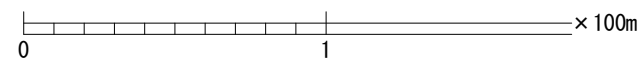
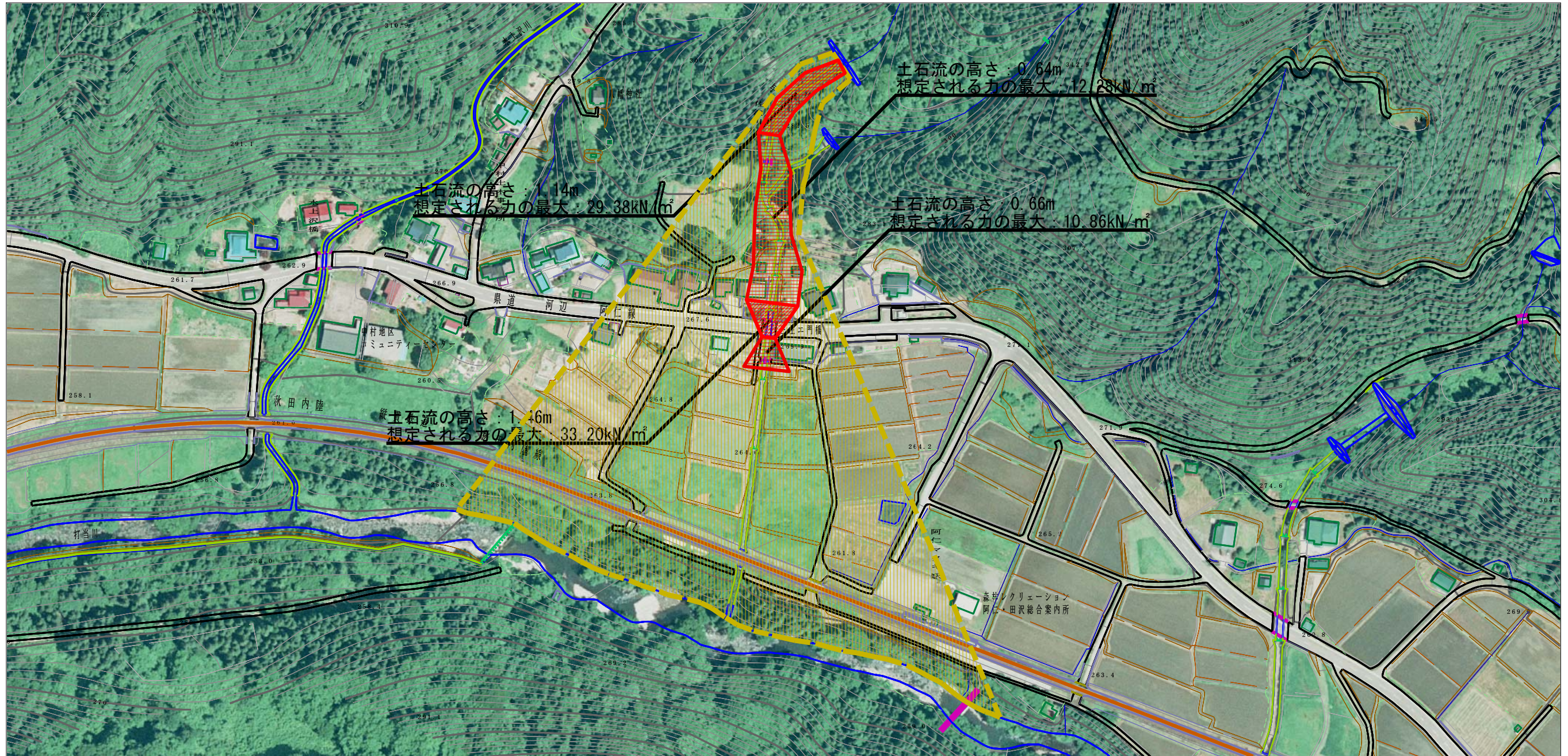
溪流名

与佐沢川-1

所在地

北秋田市阿仁中村字中村アサミ沢
及び中村水上沢

参考資料 (その3)



参考資料

土砂災害防止法施行令第二条の基準に該当する区域



自然現象の種類

土石流

溪流番号

I-0233-1

土石流の高さが1mを超える場合、土石等の移動による力が50kN/m²を超える区域



告示番号

第107号

溪流名

与佐沢川-1

土石流の高さが1mを超える場合、土石等の移動による力が50kN/m²以下の区域



告示年月日

平成29年3月7日

所在地

北秋田市阿仁中村字中村アサミ沢及び中村水上沢

それ以外の区域



縮尺
1:2,500

