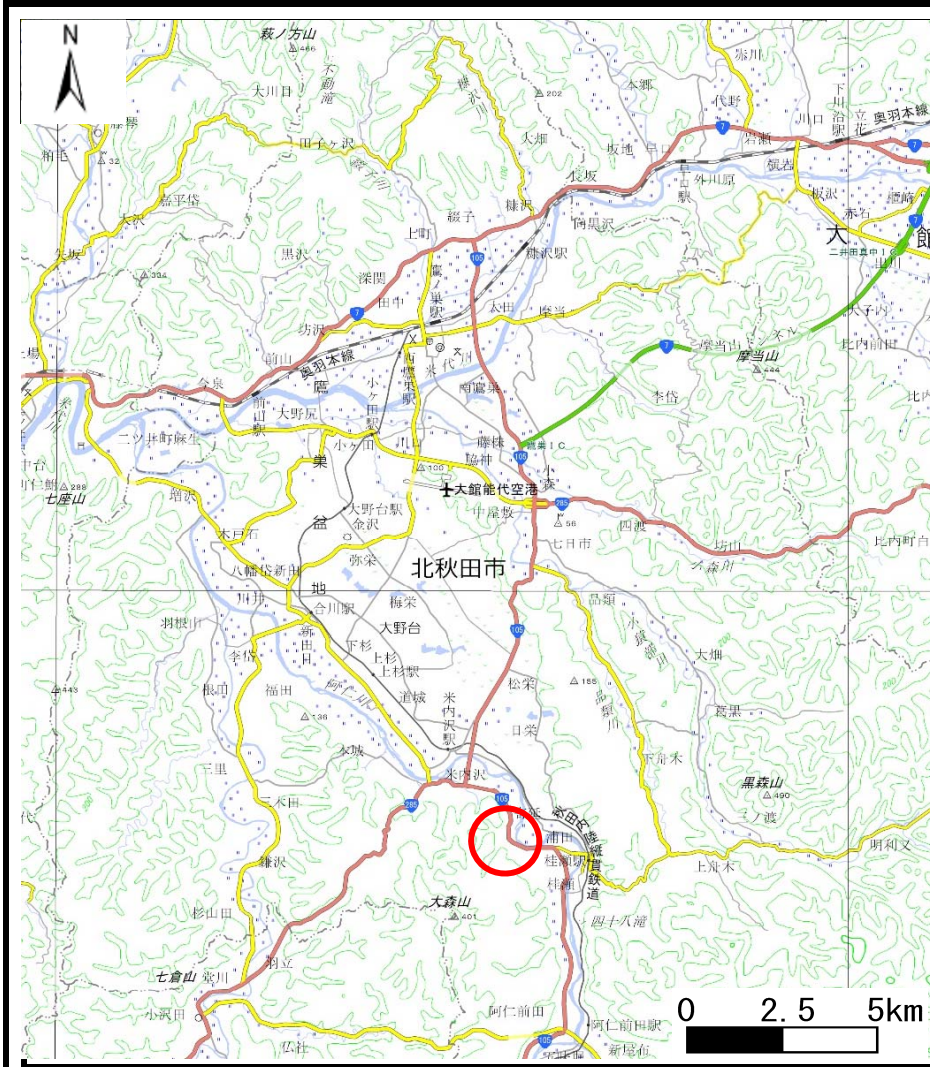
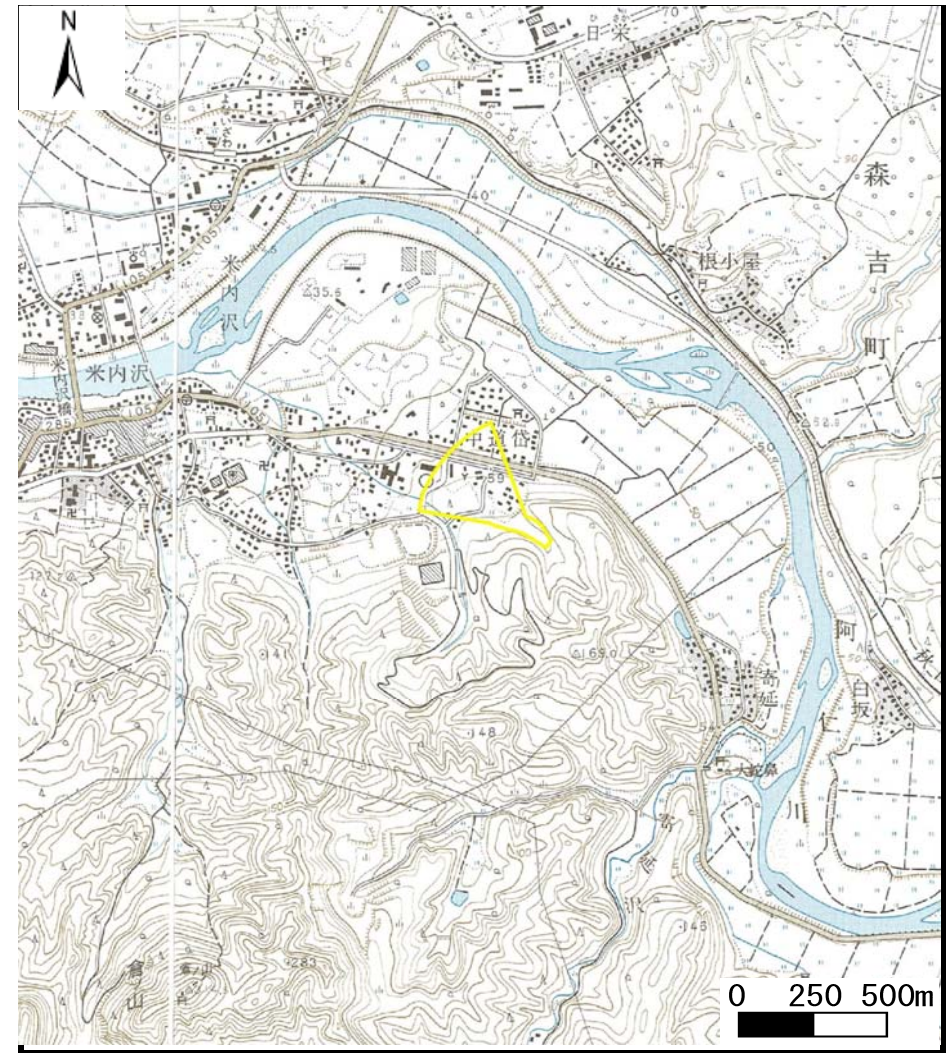


土砂災害警戒区域等の指定の公示に係る図書（その1）



(1/200,000)



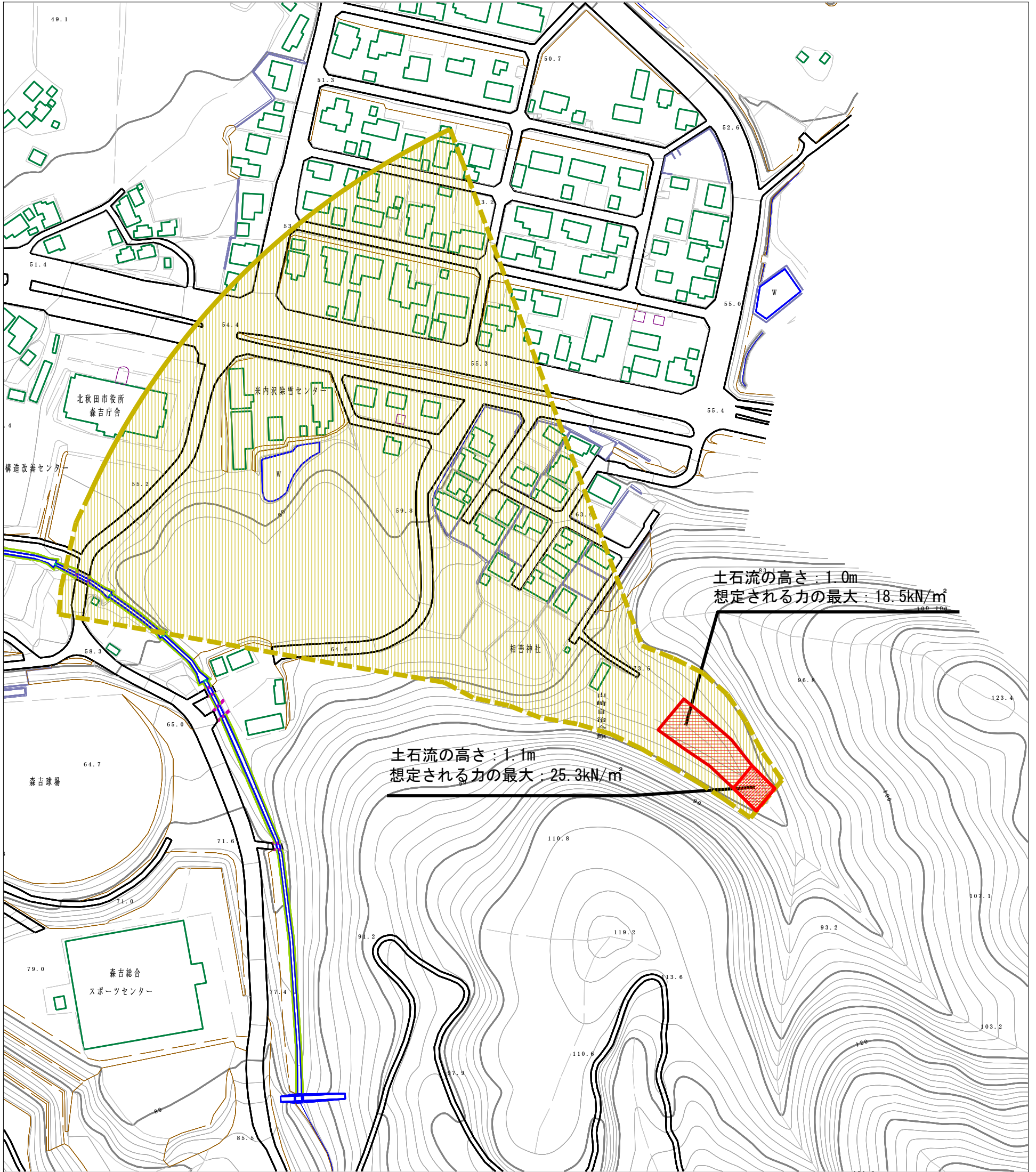
(1/25,000)

様式-1 (土)
土砂災害警戒区域・土砂災害特別警戒区域 位置図

自然現象の種類	土石流
溪流番号	I-0219
溪流名	山崎沢
所在地	北秋田市米内沢字田の沢、中道岱、七曲及び山崎

この地図は、国土地理院長の承認を得て、同院発行の2万5千分1地形図及び電子地形図20万を複製したものである。（承認番号 平28情複、第826号）

土砂災害警戒区域等の指定の公示に係る図書（その2）



0 1 × 100m

様式-2 (土)

土砂災害警戒区域・土砂災害特別警戒区域
区域図

土砂災害防止法施行令第二条の基準に該当する区域

土砂災害防止
法施行令第三
条の基準に該
当する区域

土石流の高さが1mを超える場合、土石等の
移動による力が50kN/m²を超える区域
土石流の高さが1mを超える場合、土石等の
移動による力が50kN/m²以下の区域
それ以外の区域



縮尺
1:2,500

自然現象
の種類

土石流

告示番号

第107号

告示年月日

平成29年3月7日

溪流番号

I-0219

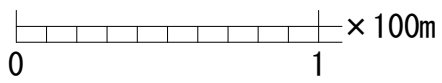
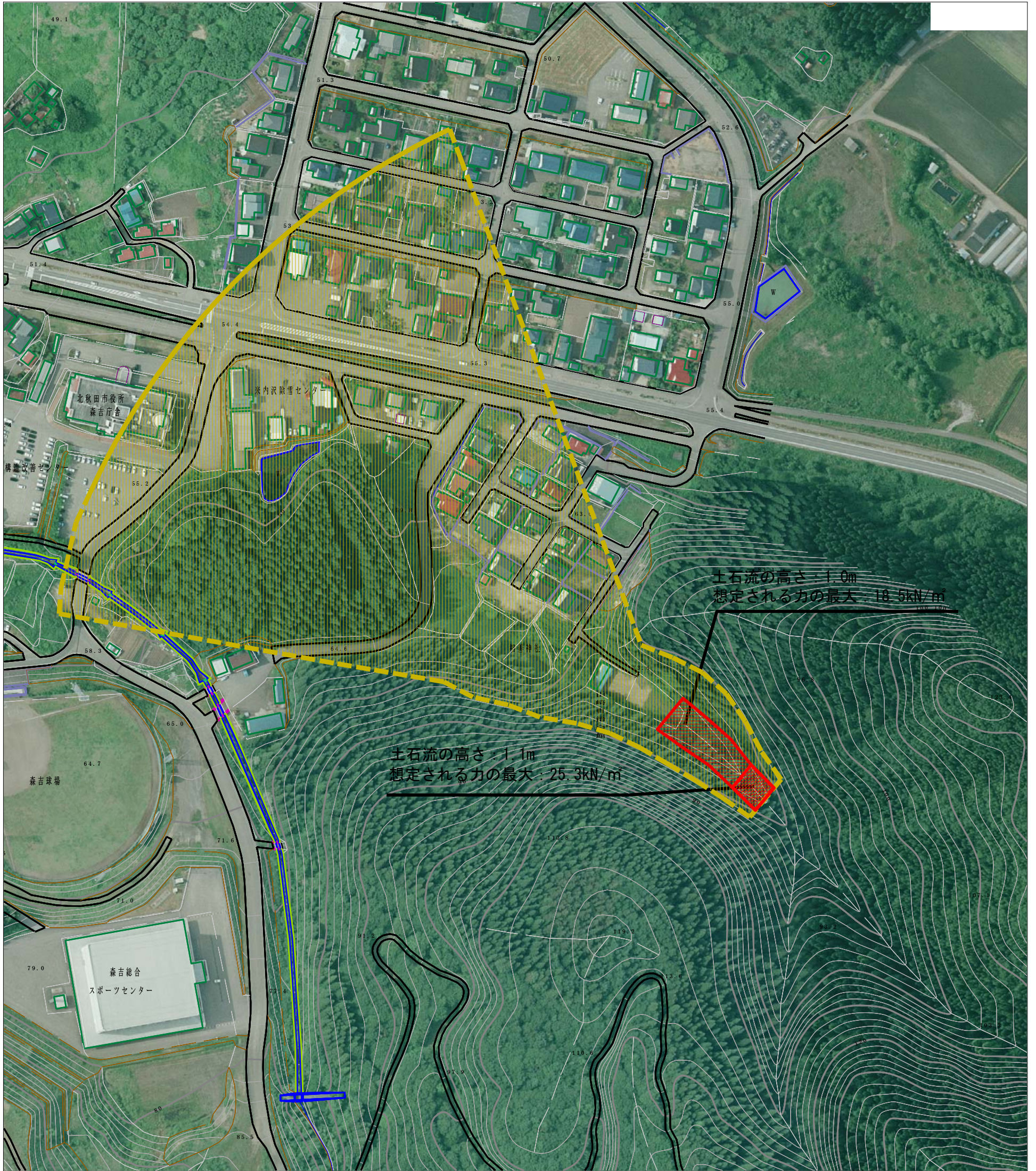
溪流名

山崎沢

所在地

北秋田市米内沢字田の沢、
中道岱、七曲及び山崎

参考資料 (その3)



参考資料

土砂災害防止法施行令第二条の基準に該当する区域		 縮尺 1:2,500	自然現象の種類	土石流	溪流番号	I-0219
土砂災害防止法施行令第三条の基準に該当する区域			告示番号	第107号	溪流名	山崎沢
それ以外の区域			告示年月日	平成29年3月7日	所在地	北秋田市米内沢字田の沢、中道岱、七曲及び山崎

