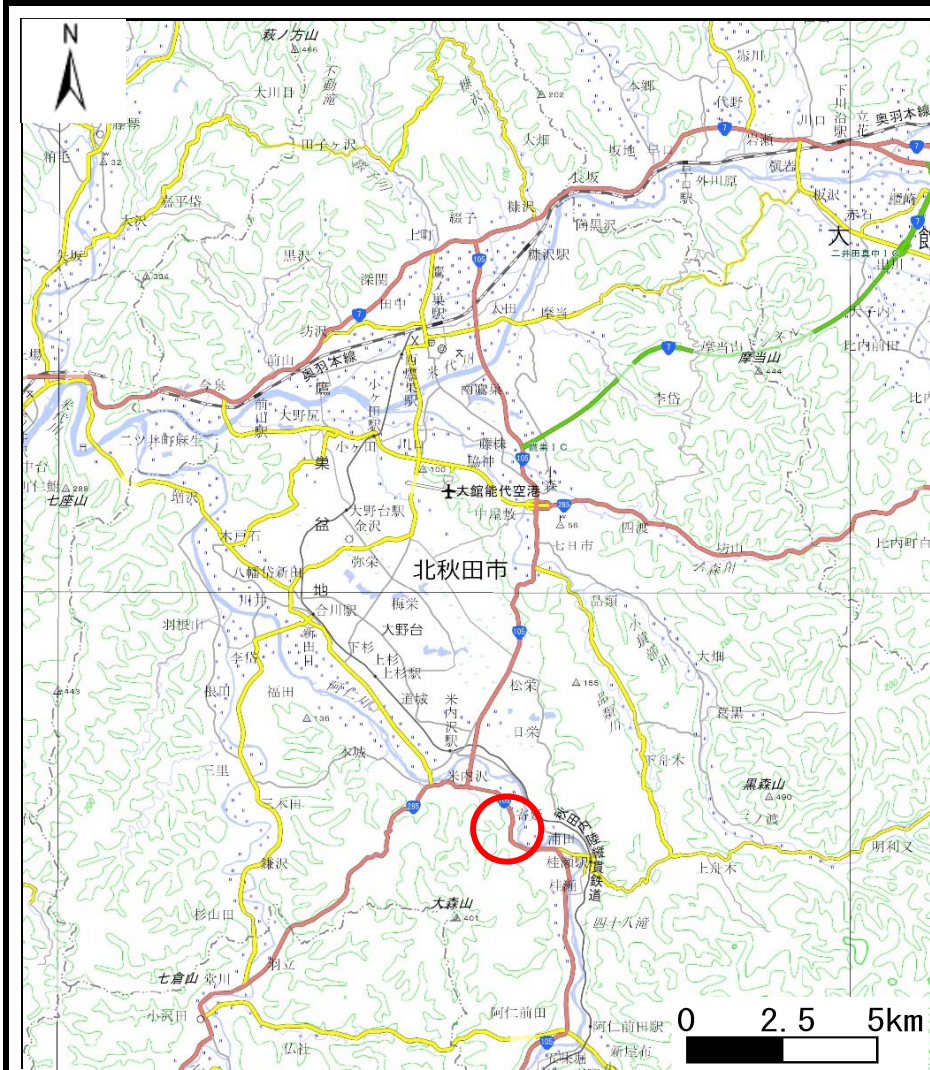
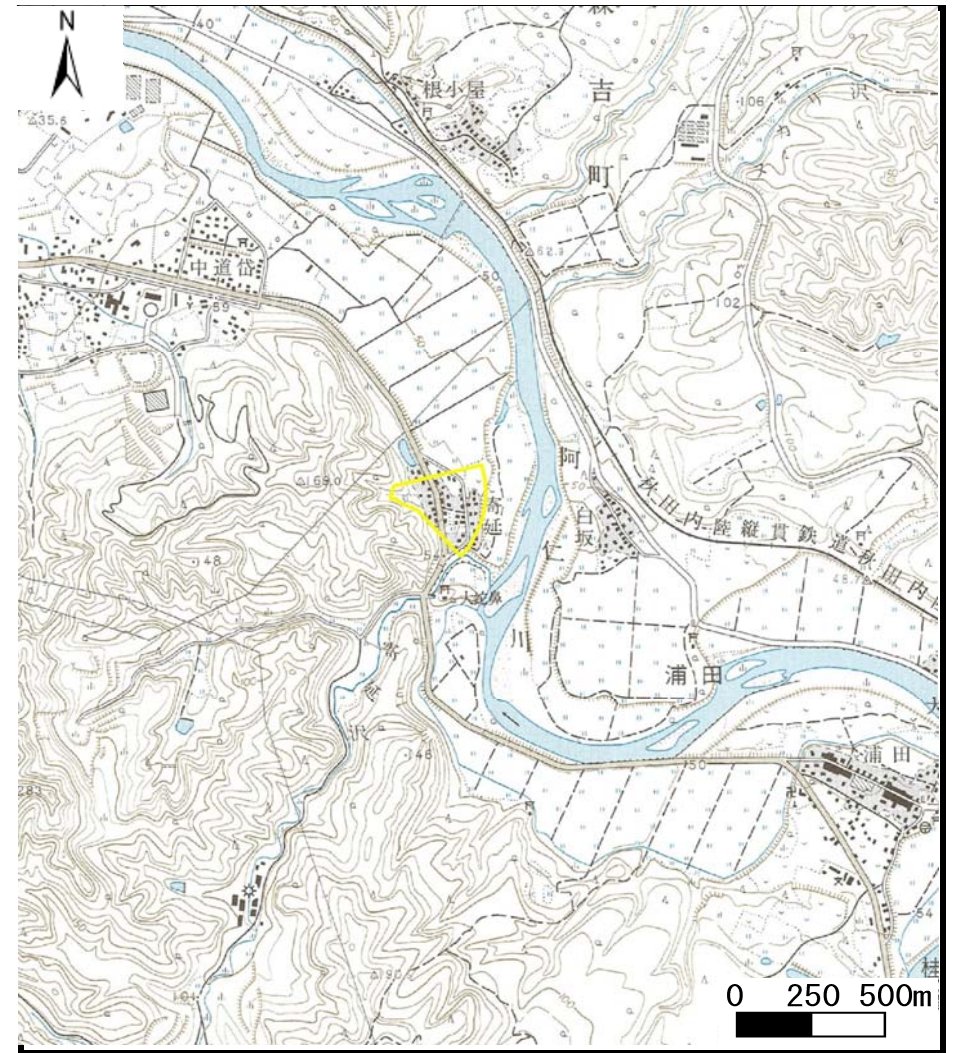


土砂災害警戒区域等の指定の公示に係る図書（その1）



(1/200,000)



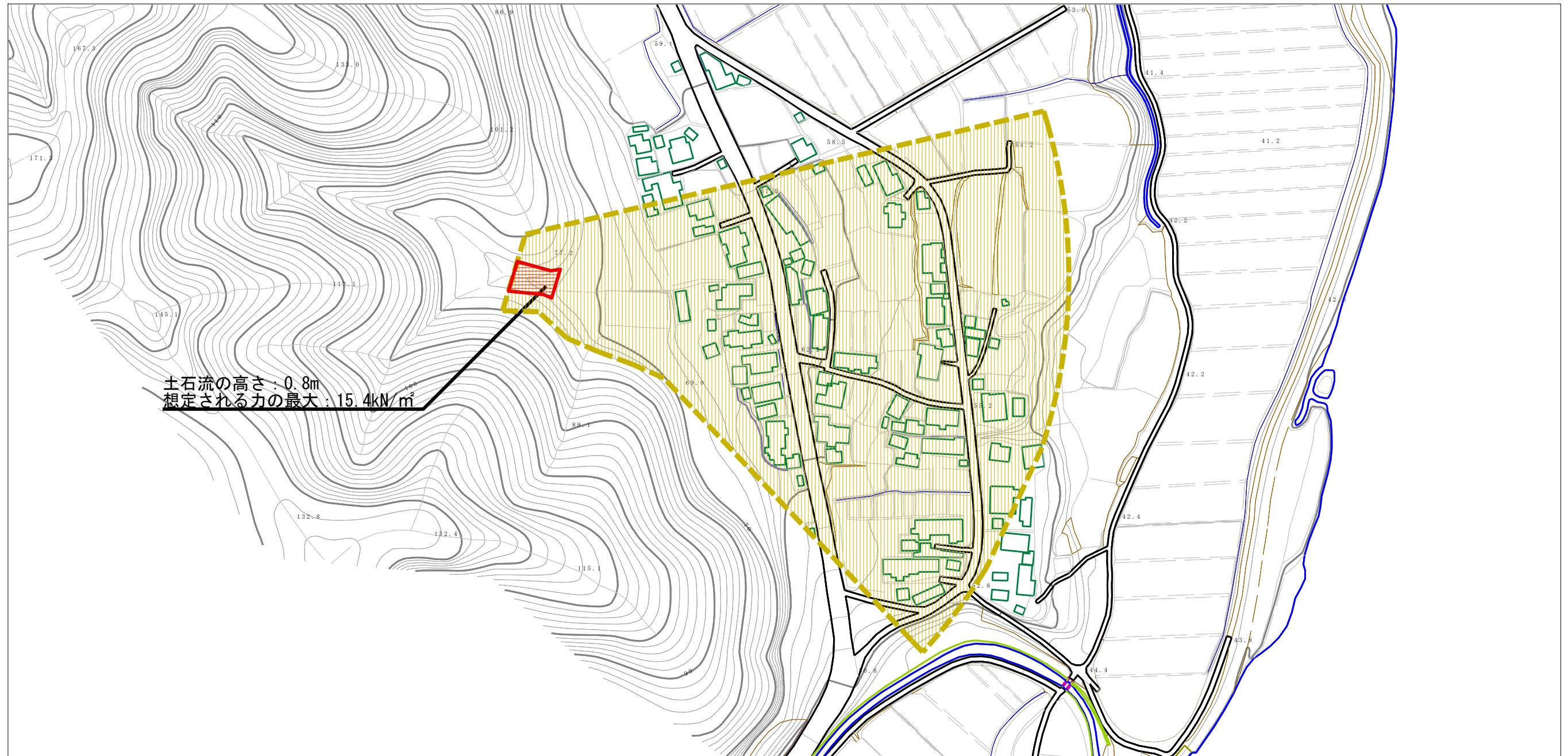
(1/25,000)

様式-1 (土)
土砂災害警戒区域・土砂災害特別警戒区域 位置図

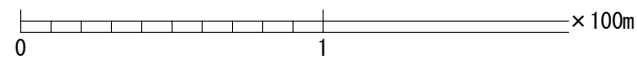
自然現象の種類	土石流
溪流番号	I-0218
溪流名	ズシコ沢
所在地	北秋田市浦田字寄延、寄延街道上及び寄延上岱

この地図は、国土地理院長の承認を得て、同院発行の2万5千分1地形図及び電子地形図20万を複製したものである。（承認番号 平28情複、第826号）

土砂災害警戒区域等の指定の公示に係る図書（その2）



土石流の高さ：0.8m
 想定される力の最大：15.4kN/m²



様式-2（土）

土砂災害警戒区域・土砂災害特別警戒区域
 区域図

土砂災害防止法施行令第二条の基準に該当する区域

土石流の高さが1mを超える場合、土石等の
 移動による力が50kN/m²を超える区域

土石流の高さが1mを超える場合、土石等の
 移動による力が50kN/m²以下の区域

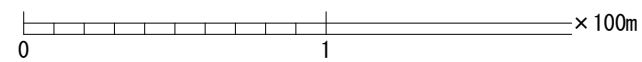
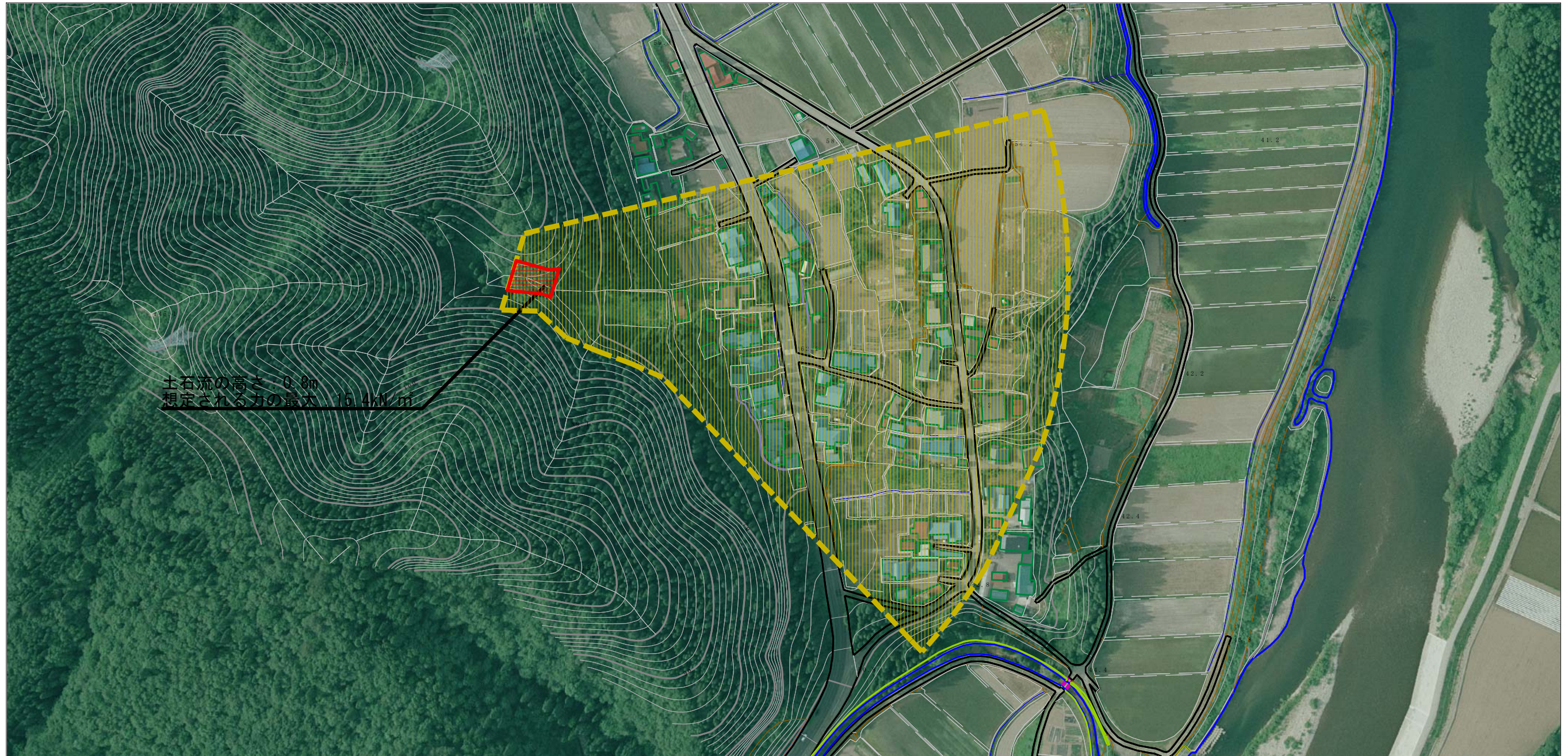
それ以外の区域



縮尺
 1:2,500

自然現象 の種類	土石流	溪流番号	I-0218
告示番号	第107号	溪流名	ズシコ沢
告示年月日	平成29年3月7日	所在地	北秋田市浦田字寄延、 寄延街道上及び寄延上岱

参考資料 (その3)



参考資料	土砂災害防止法施行令第二条の基準に該当する区域		N 縮尺 1:2,500	自然現象の種類	土石流	溪流番号	I-0218
	土砂災害防止法施行令第三条の基準に該当する区域			告示番号	第107号	溪流名	ズシコ沢
	それ以外の区域			告示年月日	平成29年3月7日	所在地	北秋田市浦田字寄延、寄延街道上及び寄延上岱

