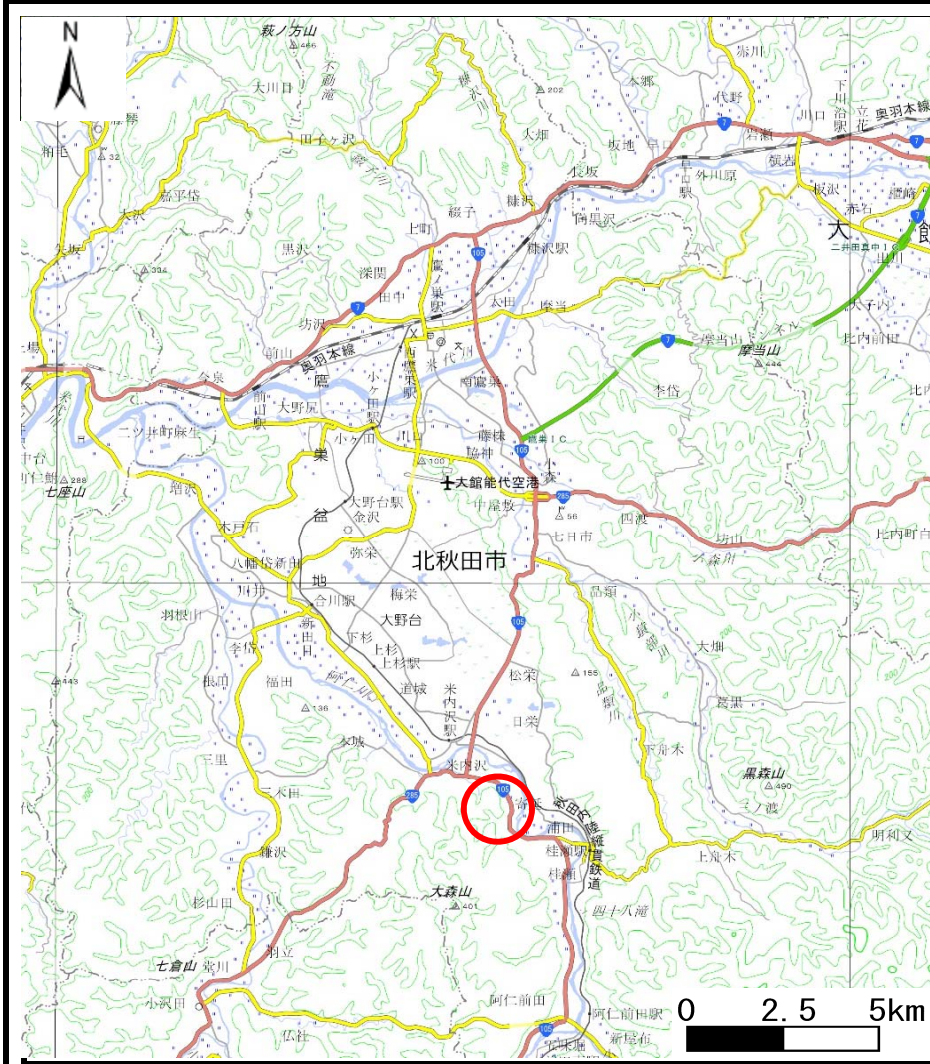
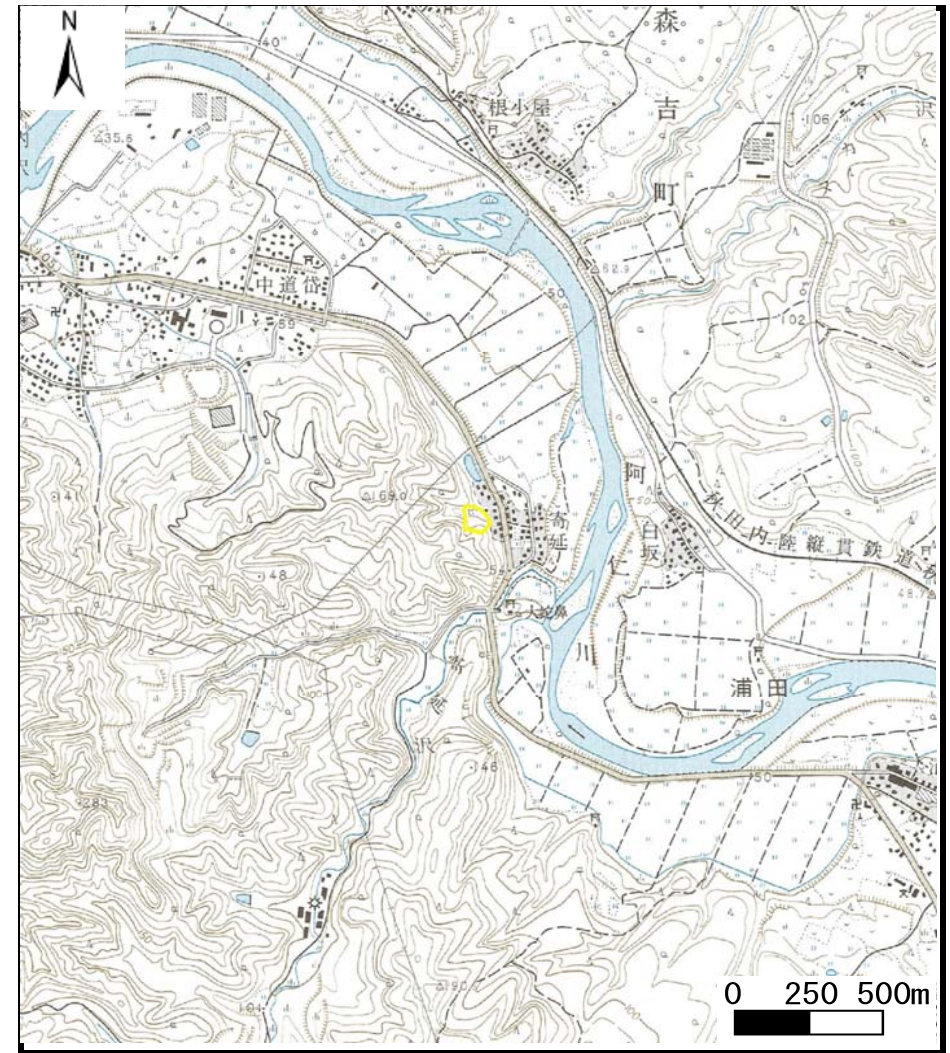


土砂災害警戒区域等の指定の公示に係る図書（その1）



(1/200,000)



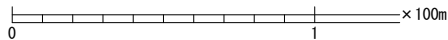
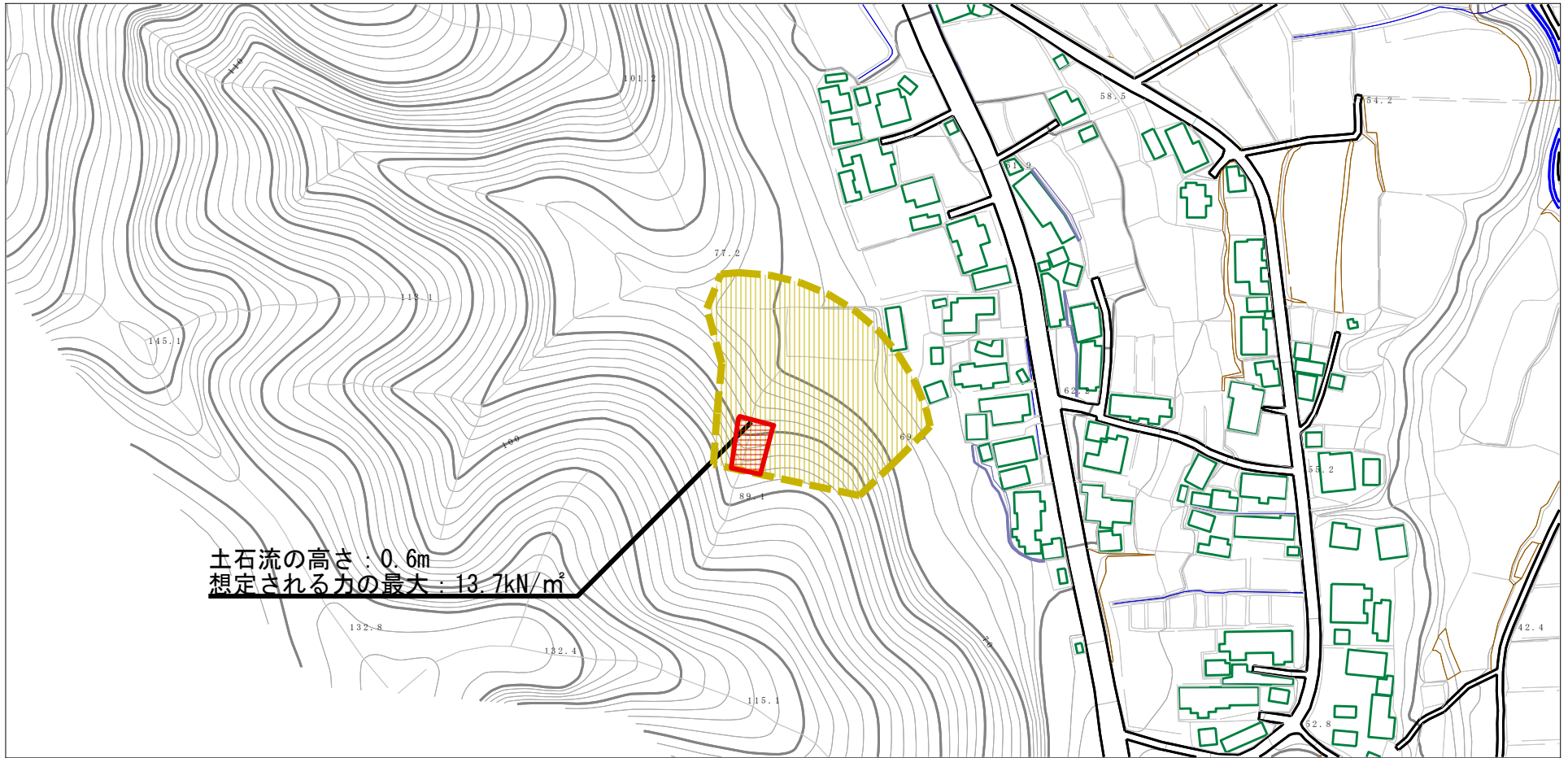
(1/25,000)

様式-1 (土)
土砂災害警戒区域・土砂災害特別警戒区域 位置図

自然現象の種類	土石流
溪流番号	I-0217
溪流名	寄延沢
所在地	北秋田市浦田字寄延街道上

この地図は、国土地理院長の承認を得て、同院発行の2万5千分1地形図及び電子地形図20万を複製したものである。（承認番号 平28情複、第826号）

土砂災害警戒区域等の指定の公示に係る図書（その2）



様式-2（土）

土砂災害警戒区域・土砂災害特別警戒区域
区域図

土砂災害防止法施行令第二条の基準に該当する区域

土石流の高さが1mを超える場合、土石等の
移動による力が50kN/m²を超える区域

土石流の高さが1mを超える場合、土石等の
移動による力が50kN/m²以下の区域

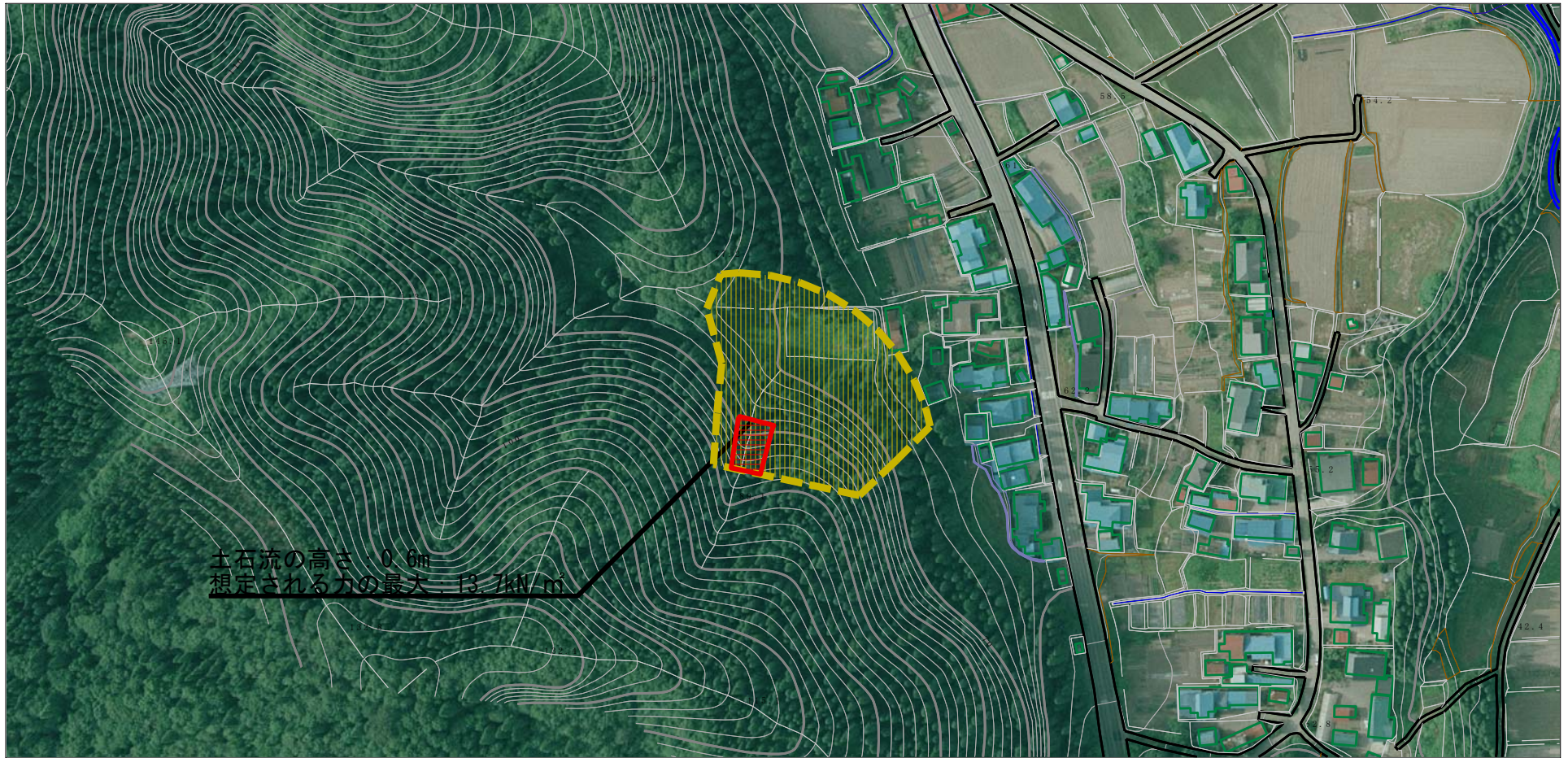
それ以外の区域



縮尺
1:2,500

自然現象 の種類	土石流	溪流番号	I-0217
告示番号	第107号	溪流名	寄延沢
告示年月日	平成29年3月7日	所在地	北秋田市浦田字寄延街道上

参考資料 (その3)



参考資料

土砂災害防止法施行令第二條の基準に該当する区域		N 縮尺 1:2,500	自然現象の種類	土石流	溪流番号	I-0217
			告示番号	第107号	溪流名	寄延沢
			告示年月日	平成29年3月7日	所在地	北秋田市浦田字寄延街道上
土砂災害防止法施行令第三條の基準に該当する区域						
それ以外の区域						

