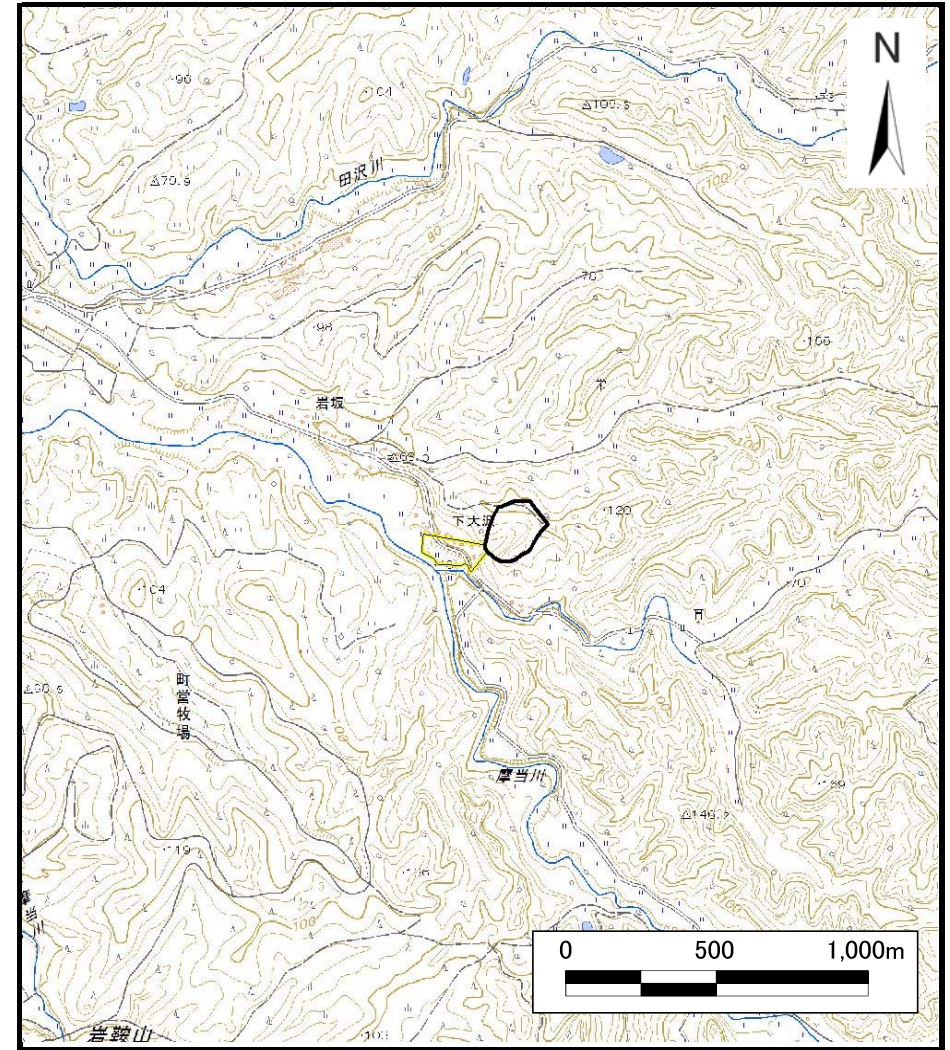


土砂災害警戒区域等の指定の公示に係る図書（その1）



(1/200,000)



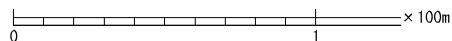
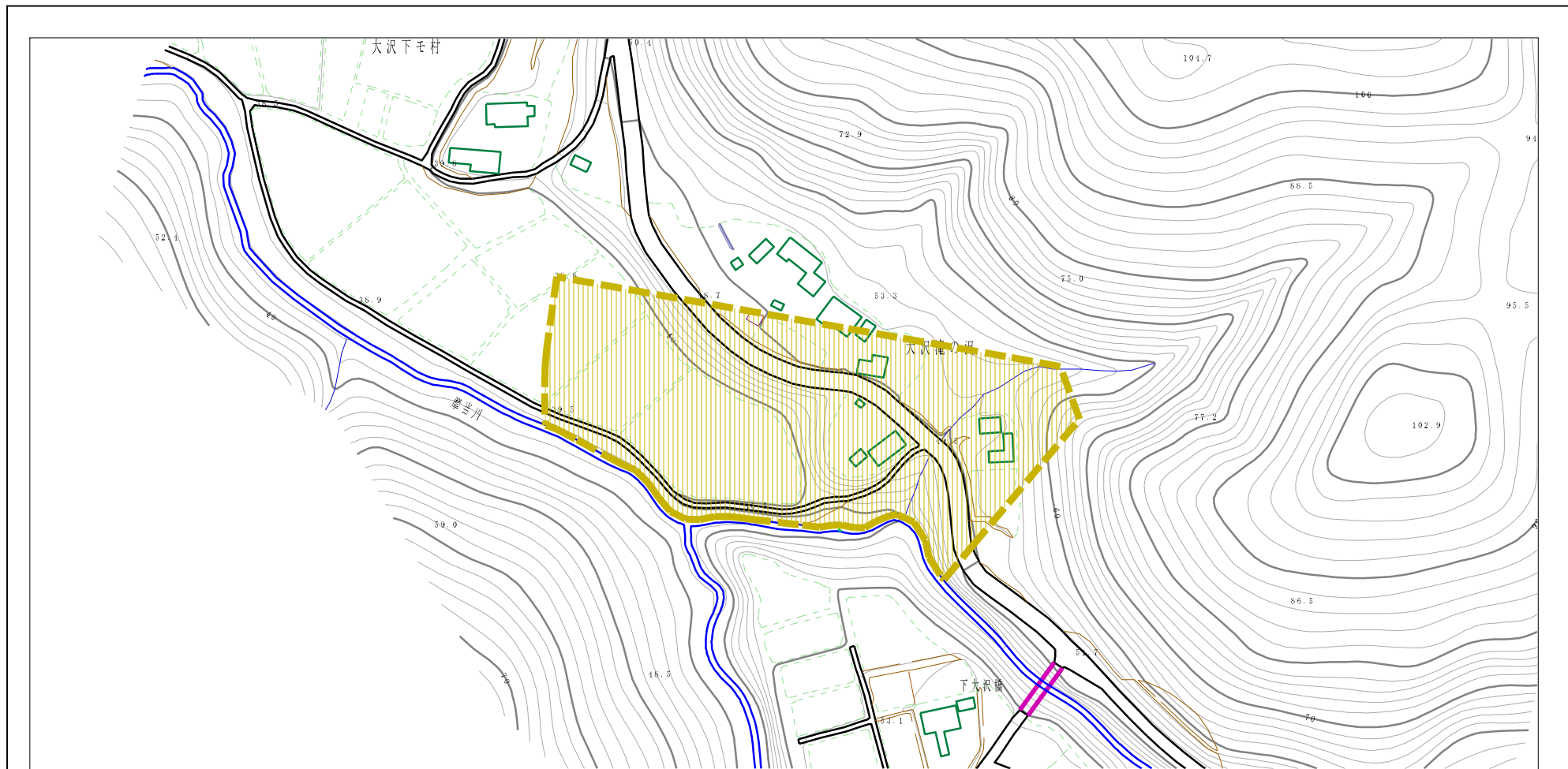
(1/25,000)

様式-1 (土)
土砂災害警戒区域・土砂災害特別警戒区域 位置図

自然現象の種類	土石流
溪流番号	Ⅱ-0124
溪流名	下大沢
所在地	北秋田市栄字大沢下モ村及び徳左工門谷地

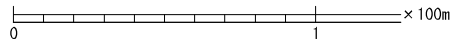
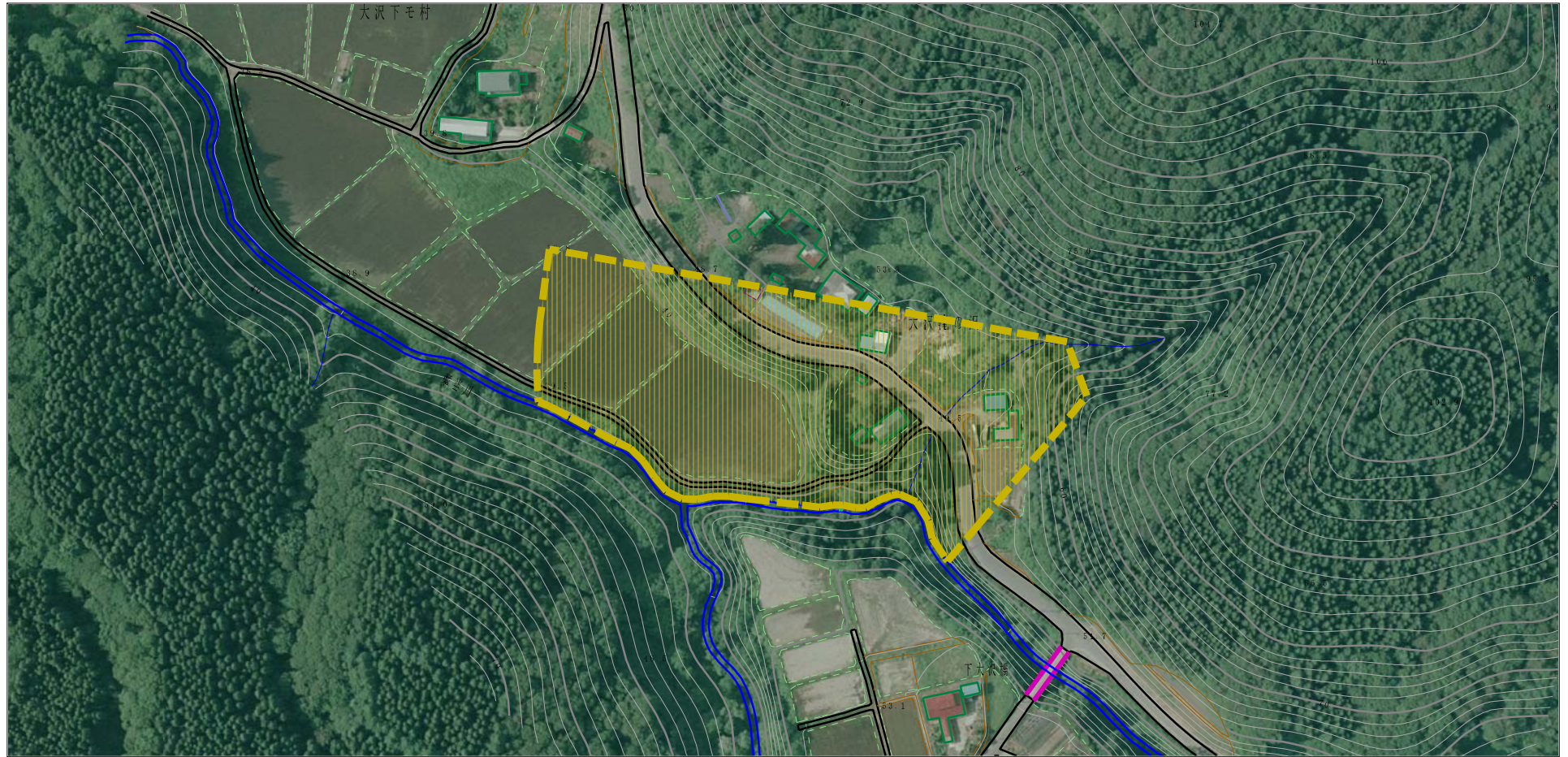
この地図は、国土地理院長の承認を得て、同院発行の電子地形図25000及び電子地形図20万を複製したものである。（承認番号 平27情複 第743号）

土砂災害警戒区域等の指定の公示に係る図書（その2）



様式-2 (土) 土砂災害警戒区域・土砂災害特別警戒区域 区域図	土砂災害防止法施行令第二条の基準に該当する区域		縮尺 1:2,500	自然現象 の種類	土石流	溪流番号	II-0124
	土砂災害防止法施行令第三条の基準に該当する区域			告示番号	第163号	溪流名	下大沢
	それ以外の区域			告示年月日	平成28年3月8日	所在地	北秋田市栄字大沢下毛村 及び徳左工門谷地

参考資料 (その3)



参考資料

土砂災害防止法施行令第二條の基準に該当する区域		 縮尺 1:2,500	自然現象の種類	土石流	溪流番号	Ⅱ-0124		
				告示番号		第163号	溪流名	下大沢
				告示年月日		平成28年3月8日	所在地	北秋田市栄字大沢下毛村 及び徳左工門谷地
				それ以外の区域				