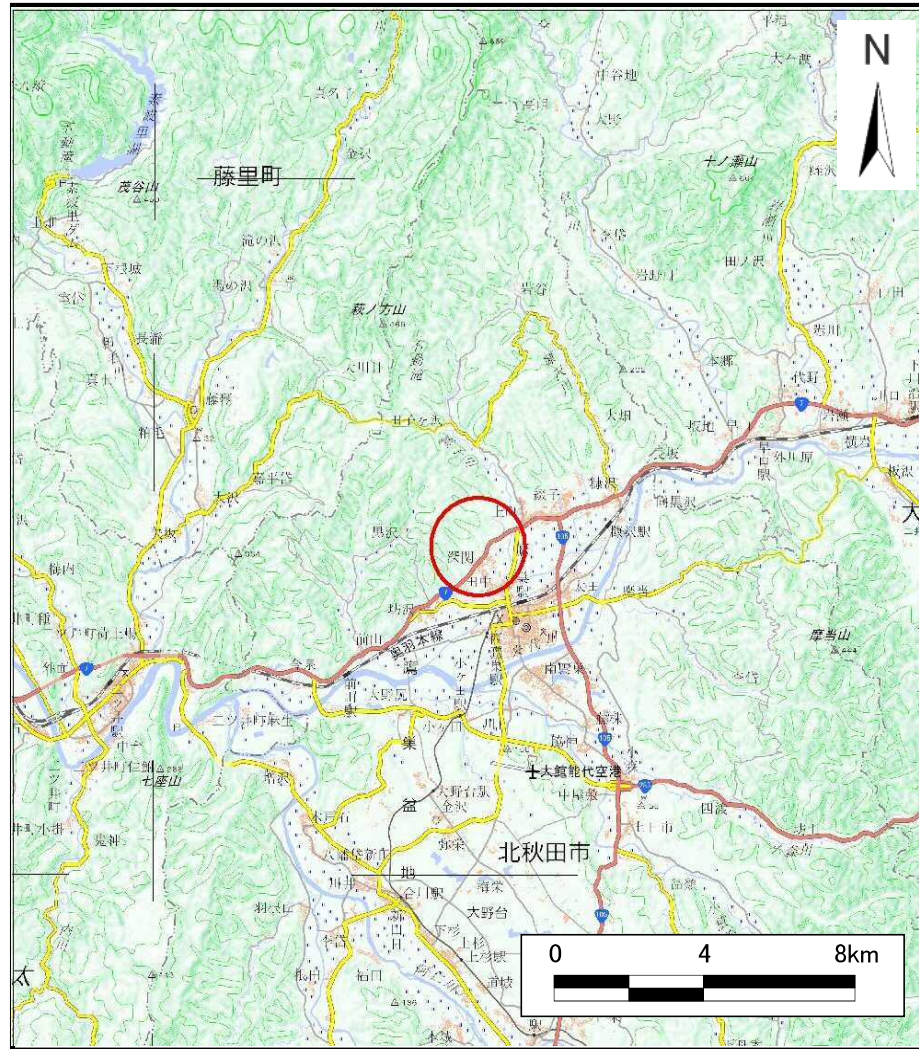
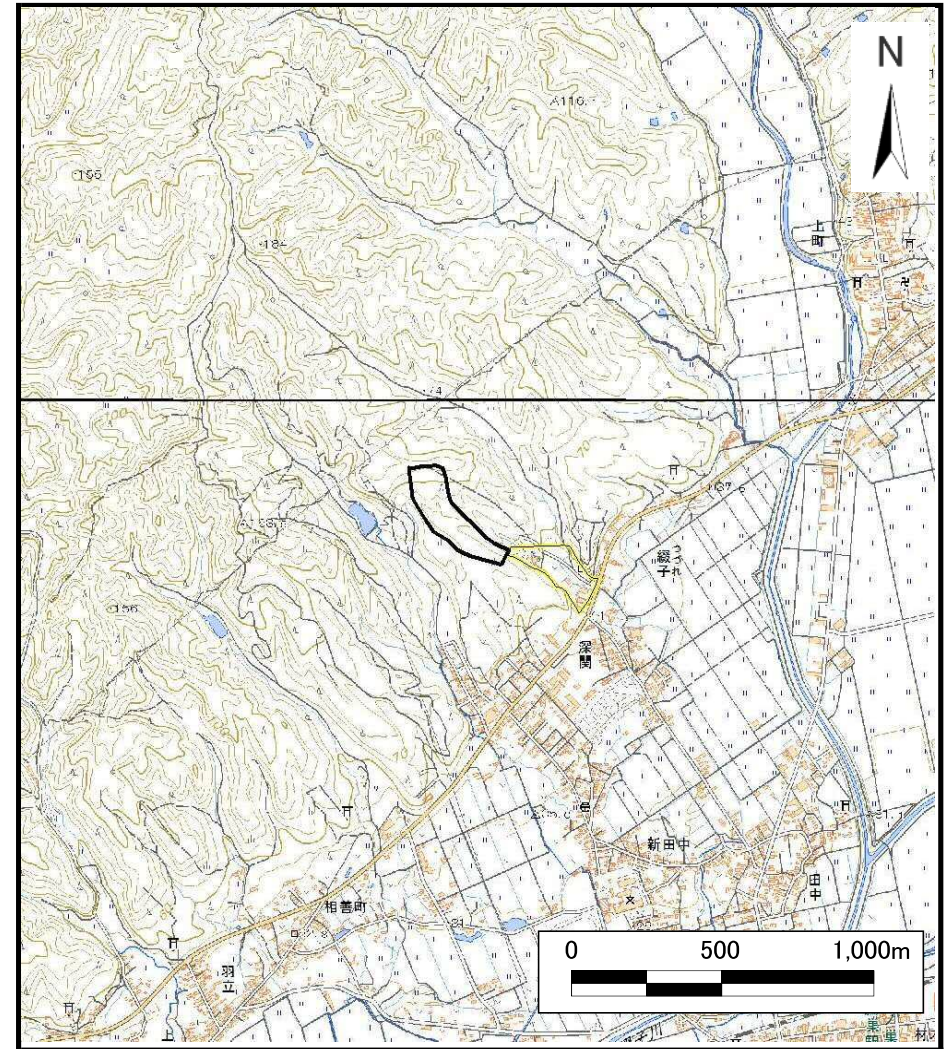


土砂災害警戒区域等の指定の公示に係る図書（その1）



(1/200,000)



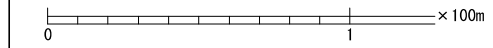
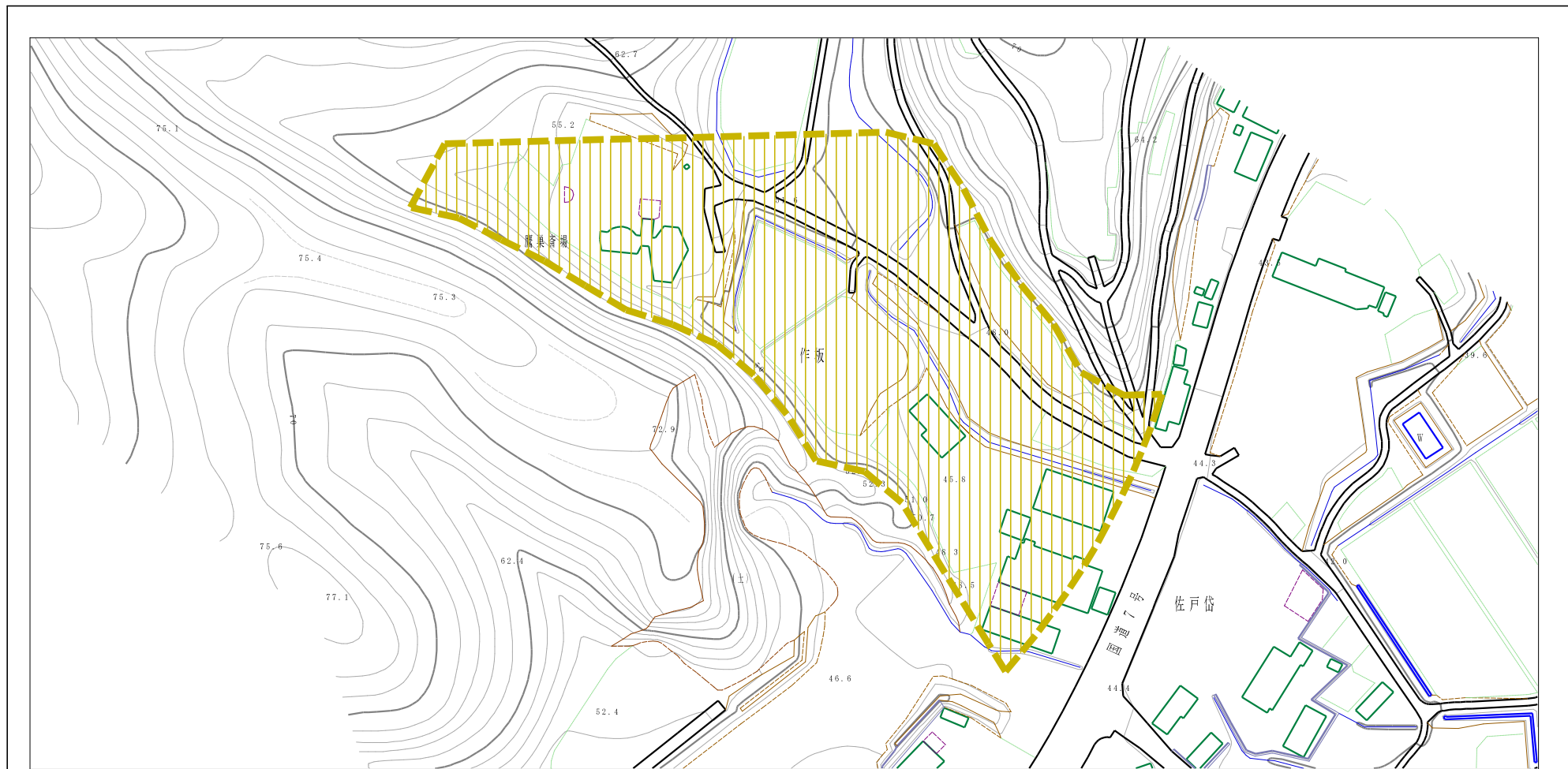
(1/25,000)

様式-1 (土)
土砂災害警戒区域・土砂災害特別警戒区域 位置図

| | |
|---------|-----------|
| 自然現象の種類 | 土石流 |
| 溪流番号 | I-0172-1 |
| 溪流名 | 作坂二の沢-1 |
| 所在地 | 北秋田市綴子字作坂 |

この地図は、国土地理院長の承認を得て、同院発行の電子地形図25000及び電子地形図20万を複製したものである。（承認番号 平27情複 第743号）

土砂災害警戒区域等の指定の公示に係る図書（その2）







| | | | | | | | |
|--|-------------------------|--|-------------------|---------|-----------|------|-----------|
| 様式-2 (土) 土砂災害警戒区域・土砂災害特別警戒区域図 | 土砂災害防止法施行令第二条の基準に該当する区域 | | 縮尺 1:2,500 | 自然現象の種類 | 土石流 | 溪流番号 | I-0172-1 |
| | 土砂災害防止法施行令第三条の基準に該当する区域 | | | 告示番号 | 第163号 | 溪流名 | 作坂二の沢-1 |
| | それ以外の区域 | | | 告示年月日 | 平成28年3月8日 | 所在地 | 北秋田市綴子字作坂 |

参考資料 (その3)



0 1 ×100m

| | | | | | | | | |
|------|-------------------------|---|---|--|---------|-----------|------|-----------|
| 参考資料 | 土石災害防止法施行令第二条の基準に該当する区域 | |  |  縮尺 1:2,500 | 自然現象の種類 | 土石流 | 溪流番号 | I-0172-1 |
| | 土石災害防止法施行令第三条の基準に該当する区域 | 土石流の高さが1mを超える場合、土石等の移動による力が50kN/m ² を超える区域 |  | | 告示番号 | 第163号 | 溪流名 | 作坂二の沢-1 |
| | | 土石流の高さが1mを超える場合、土石等の移動による力が50kN/m ² 以下の区域 |  | | 告示年月日 | 平成28年3月8日 | 所在地 | 北秋田市綴子字作坂 |
| | | それ以外の区域 |  | | | | | |