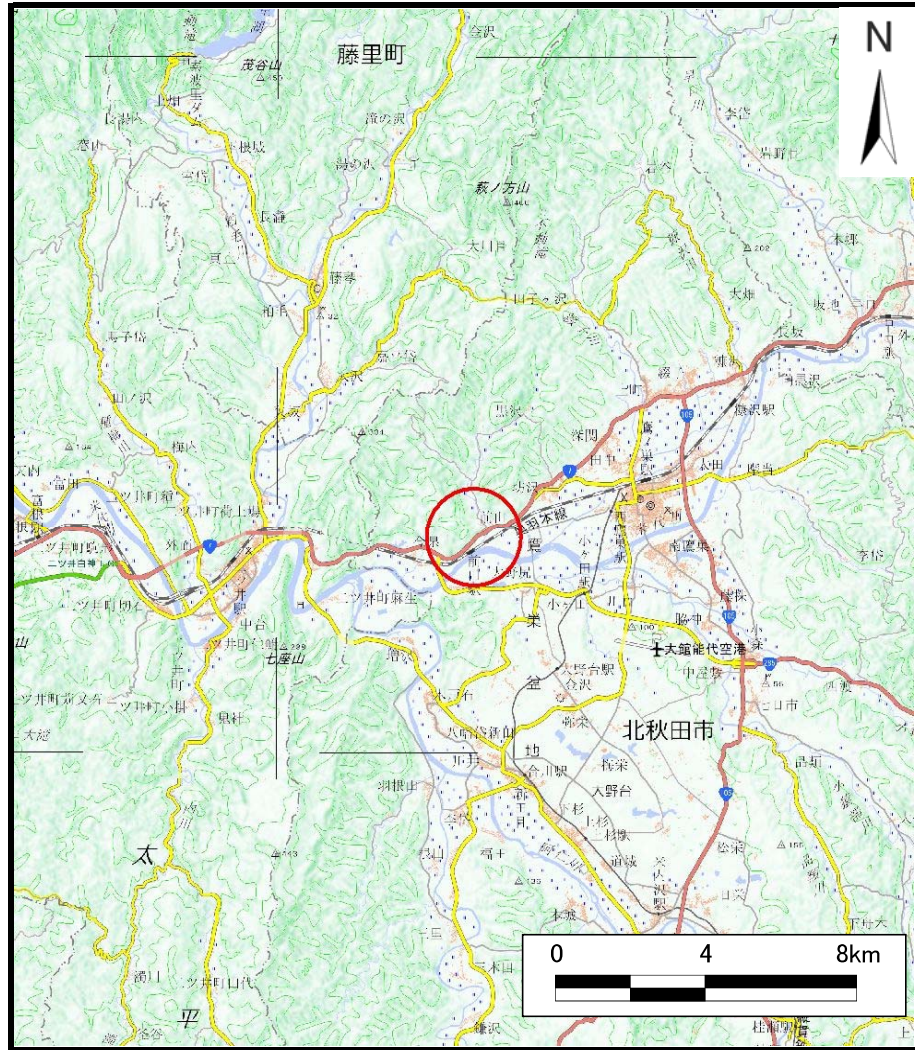
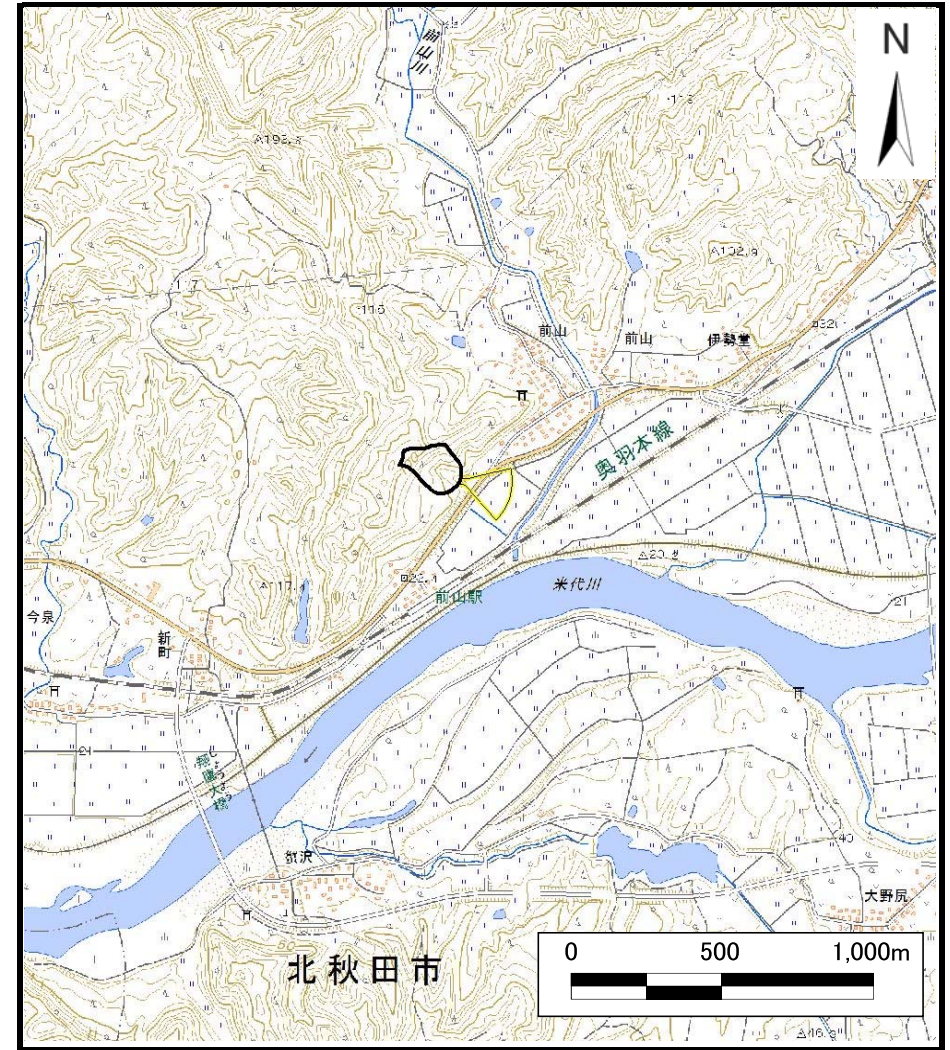


土砂災害警戒区域等の指定の公示に係る図書（その1）



(1/200,000)



(1/25,000)

様式-1 (土)
土砂災害警戒区域・土砂災害特別警戒区域 位置図

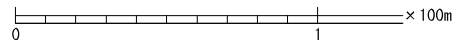
自然現象の種類	土石流
溪流番号	Ⅱ-0137
溪流名	綱前沢
所在地	北秋田市坊沢字綱前

この地図は、国土地理院長の承認を得て、同院発行の電子地形図25000及び電子地形図20万を複製したものである。（承認番号 平27情複 第743号）

土砂災害警戒区域等の指定の公示に係る図書（その2）

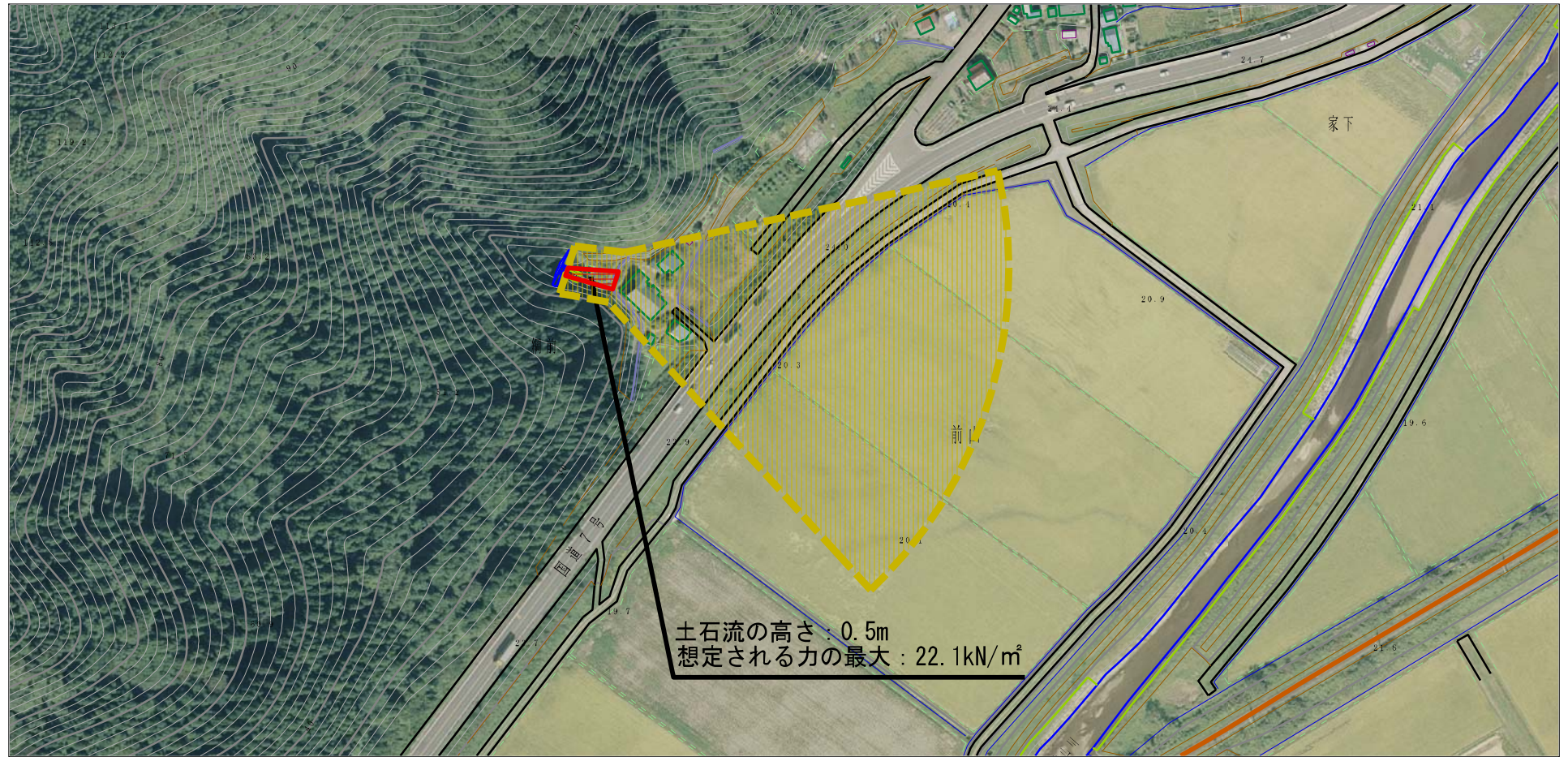


土石流の高さ：0.5m
 想定される力の最大：22.1kN/m²



様式-2 (土) 土砂災害警戒区域・土砂災害特別警戒区域図	土砂災害防止法施行令第二条の基準に該当する区域		自然現象の種類 土石流	溪流番号 II-0137		
	土砂災害防止法施行令第三条の基準に該当する区域	土石流の高さが1mを超える場合、土石等の移動による力が50kN/m ² を超える区域 土石流の高さが1mを超える場合、土石等の移動による力が50kN/m ² 以下の区域 それ以外の区域 			告示番号 第162号	溪流名 綱前沢
	縮尺 1:2,500	告示年月日 平成28年3月8日			所在地 北秋田市坊沢字綱前	

参考資料 (その3)



土石流の高さ：0.5m
想定される力の最大：22.1kN/m²



参考資料

土砂災害防止法施行令第二条の基準に該当する区域 土砂災害防止法施行令第三条の基準に該当する区域	土砂災害防止法施行令第二条の基準に該当する区域		N 縮尺 1:2,500	自然現象の種類 土石流	溪流番号 II-0137
	土石流の高さが1mを超える場合、土石等の移動による力が50kN/m ² を超える区域			告示番号 第162号	溪流名 綱前沢
	土石流の高さが1mを超える場合、土石等の移動による力が50kN/m ² 以下の区域 それ以外の区域	 		告示年月日 平成28年3月8日	所在地 北秋田市坊沢字綱前

