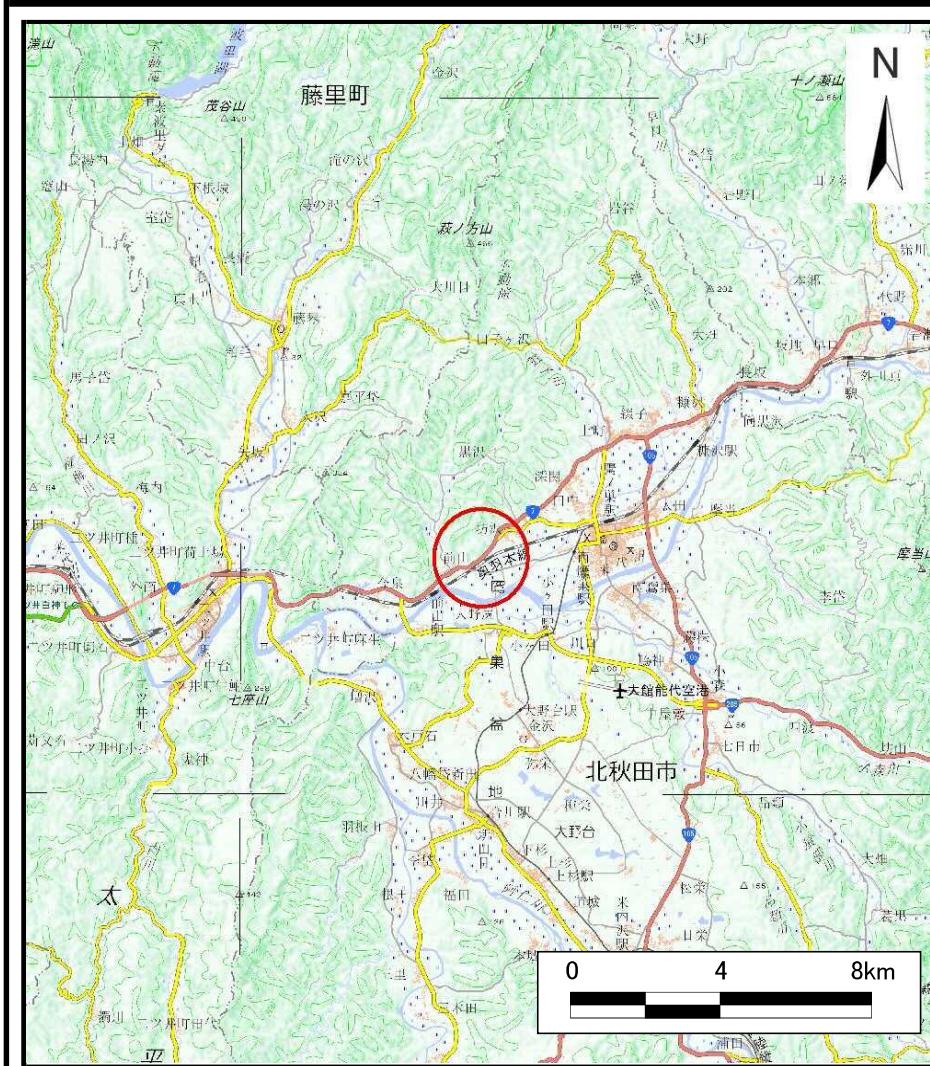
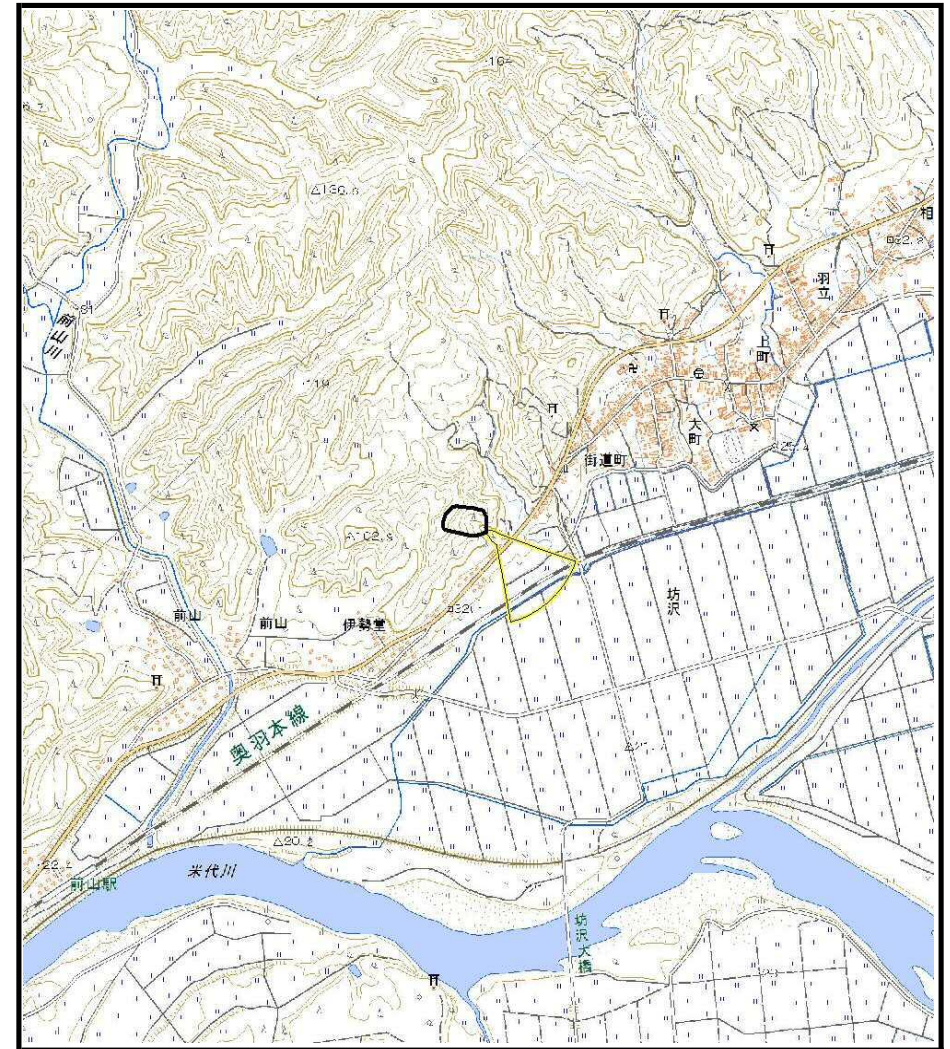


# 土砂災害警戒区域等の指定の公示に係る図書（その1）



(1/200,000)



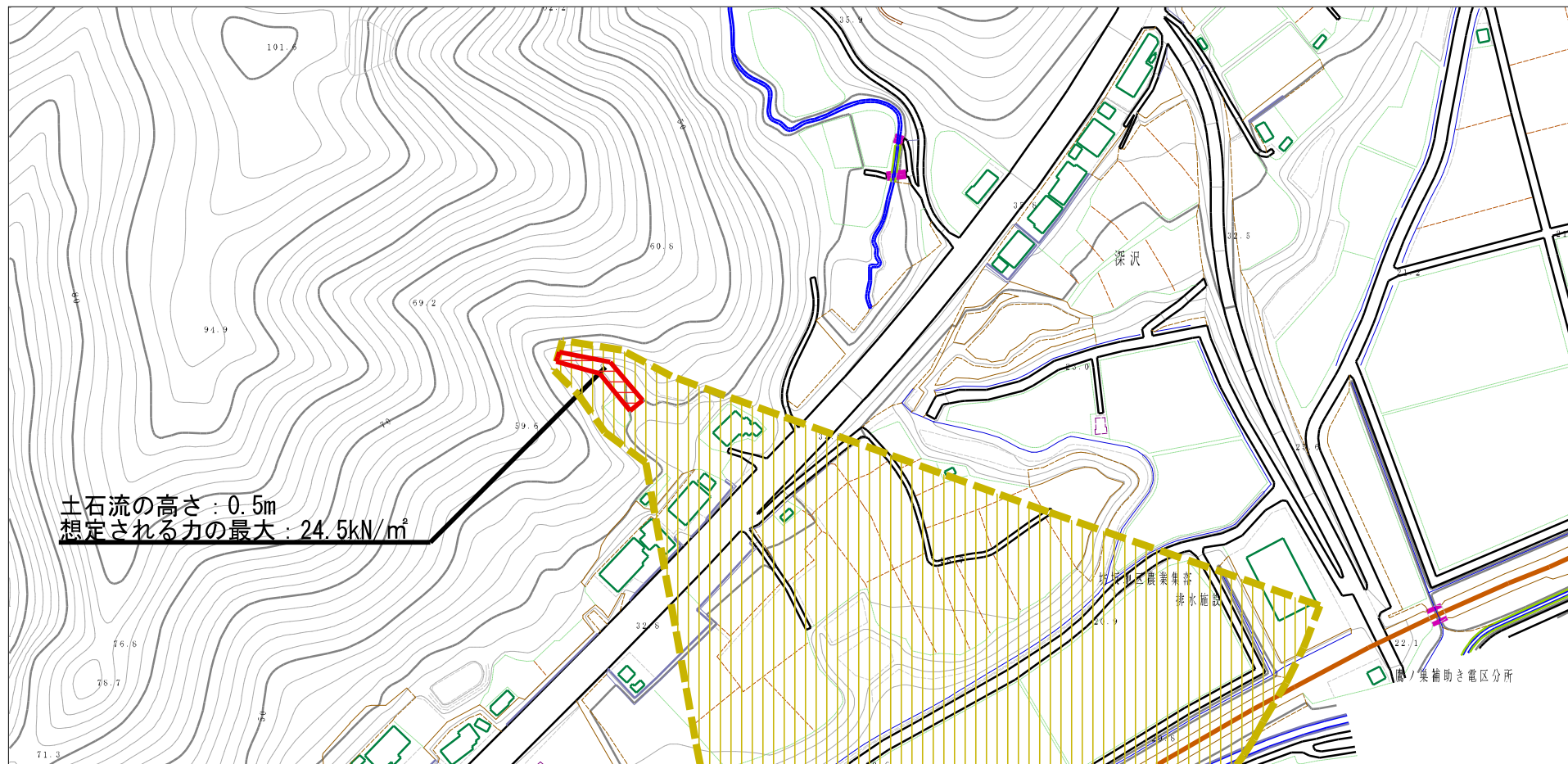
(1/25,000)

様式-1 (土)  
土砂災害警戒区域・土砂災害特別警戒区域 位置図

自然現象の種類	土石流
溪流番号	Ⅱ-0133
溪流名	伊勢堂長根沢
所在地	北秋田市前山字伊勢堂長根並びに同市坊沢字深沢、冷水袋及び下三九郎岱

この地図は、国土地理院長の承認を得て、同院発行の電子地形図25000及び電子地形図20万を複製したものである。（承認番号 平27情複 第743号）

# 土砂災害警戒区域等の指定の公示に係る図書（その2）

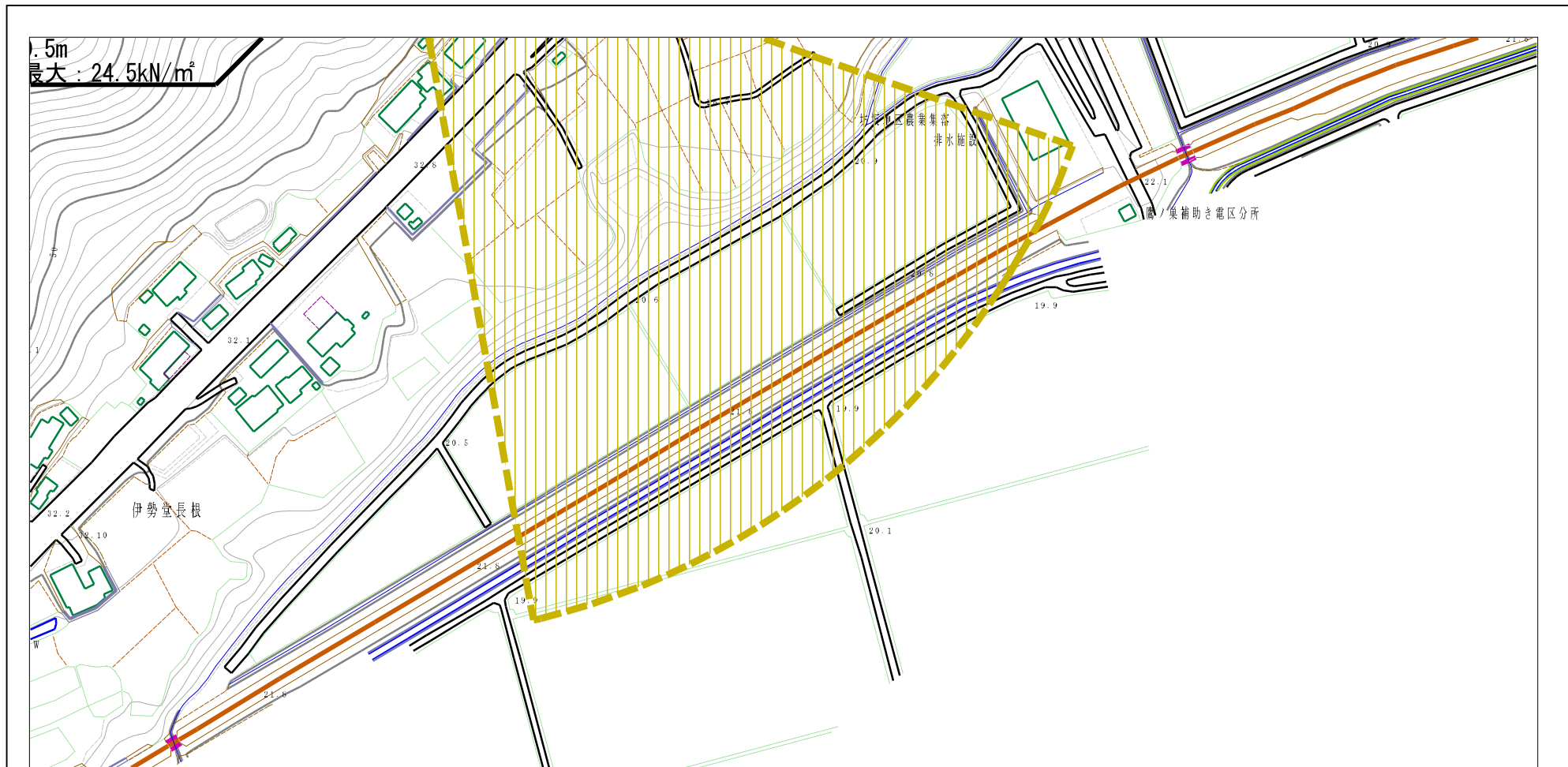


土石流の高さ：0.5m  
 想定される力の最大：24.5kN/m<sup>2</sup>



様式-2 (土) 土砂災害警戒区域・土砂災害特別警戒区域 区域図	土砂災害防止法施行令第二条の基準に該当する区域			自然現象の種類	土石流	溪流番号	II-0133
	土砂災害防止法施行令第三条の基準に該当する区域	土石流の高さが1mを超える場合、土石等の移動による力が50kN/m <sup>2</sup> を超える区域 土石流の高さが1mを超える場合、土石等の移動による力が50kN/m <sup>2</sup> 以下の区域 それ以外の区域		縮尺 1:2,500	告示番号	第162号	溪流名
			告示年月日		平成28年3月8日	所在地	北秋田市前山字伊勢堂長根並びに同市坊沢字深沢、冷水袋及び下三九郎岱

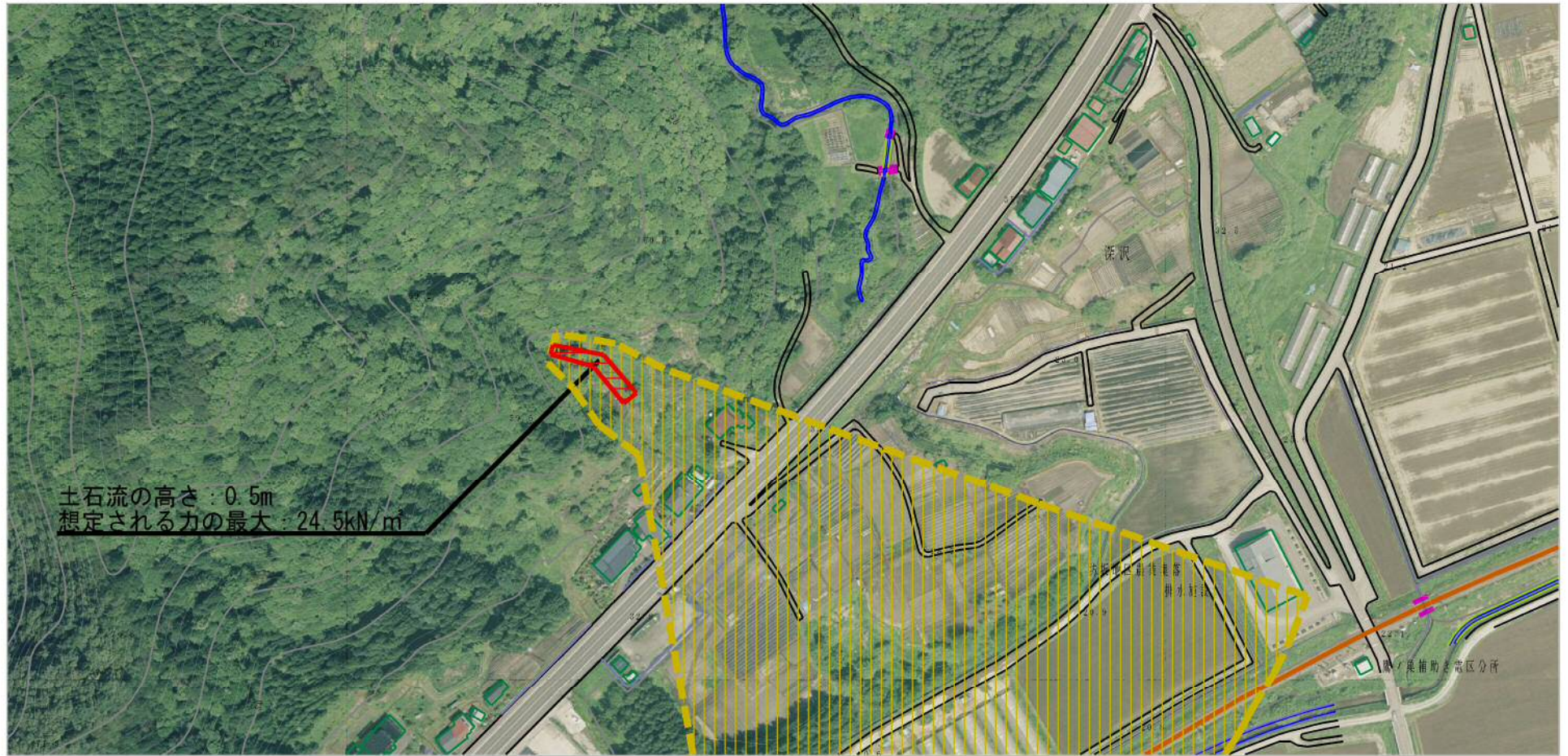
# 土砂災害警戒区域等の指定の公示に係る図書（その2）



0 1 ×100m

<b>様式-2 (土)</b> 土砂災害警戒区域・土砂災害特別警戒区域 区域図	土砂災害防止法施行令第二条の基準に該当する区域		N 縮尺 1:2,500	自然現象 の種類	土石流	溪流番号	II-0133	
	土砂災害防止法施行令第三条の基準に該当する区域			告示番号	第162号	溪流名	伊勢堂長根沢	
	土砂災害防止法施行令第三条の基準に該当する区域			告示年月日	平成28年3月8日	所在地	北秋田市前山字伊勢堂長根並びに 同市坊沢字深沢、冷水袋及び 下三九郎岱	
	それ以外の区域							

# 参考資料 (その3)



参考資料

土砂災害防止法施行令第二條の基準に該当する区域		 縮尺 1:2,500	自然現象の種類	土石流	溪流番号	II-0133
			告示番号	第162号	溪流名	伊勢堂長根沢
			告示年月日	平成28年3月8日	所在地	北秋田市前山字伊勢堂長根並びに同市坊沢字深沢、冷水袋及び下三九郎岱

# 参考資料 (その3)



## 参考資料

参考資料	土砂災害防止法施行令第二条の基準に該当する区域		 縮尺 1:2,500	自然現象の種類	土石流	溪流番号	II-0133
	土砂災害防止法施行令第三条の基準に該当する区域			告示番号	第162号	溪流名	伊勢堂長根沢
	それ以外の区域			告示年月日	平成28年3月8日	所在地	北秋田市前山字伊勢堂長根並びに同市坊沢字深沢、冷水袋及び下三九郎岱
	土砂災害防止法施行令第三条の基準に該当する区域						

