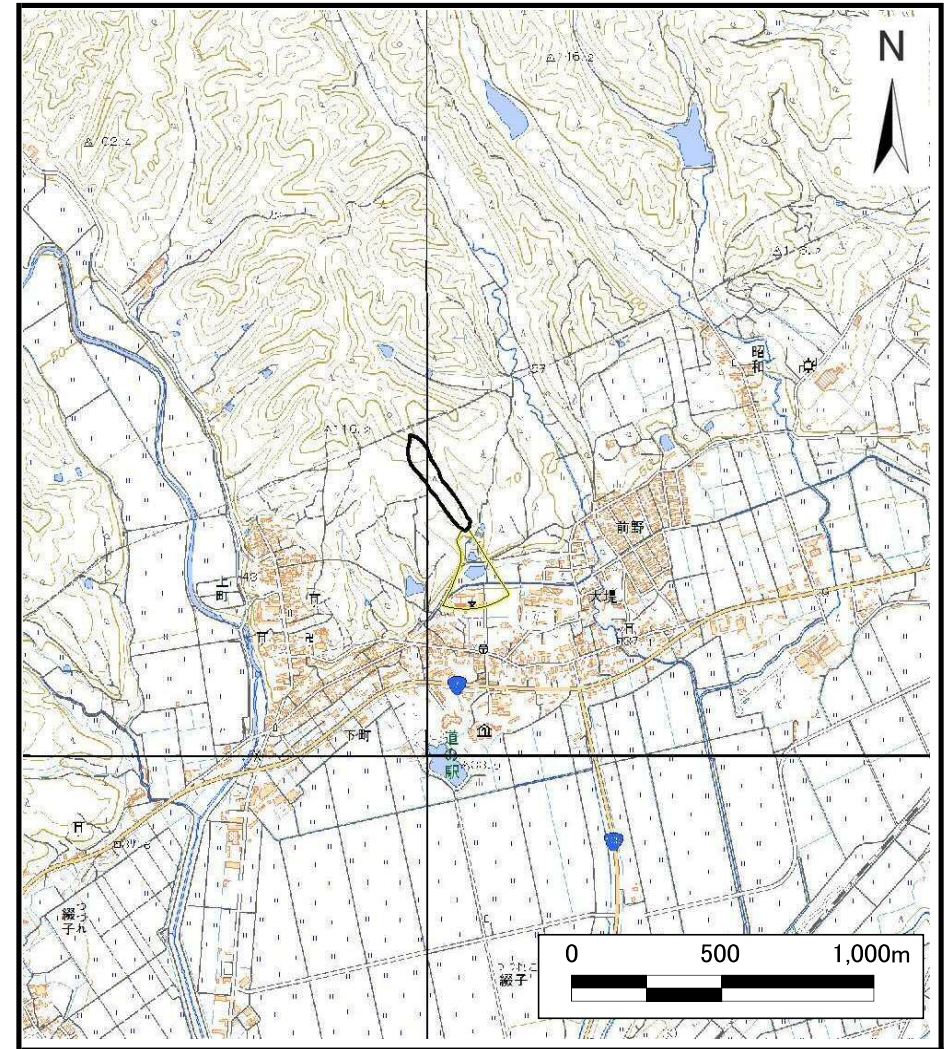


# 土砂災害警戒区域等の指定の公示に係る図書（その1）



(1/200,000)



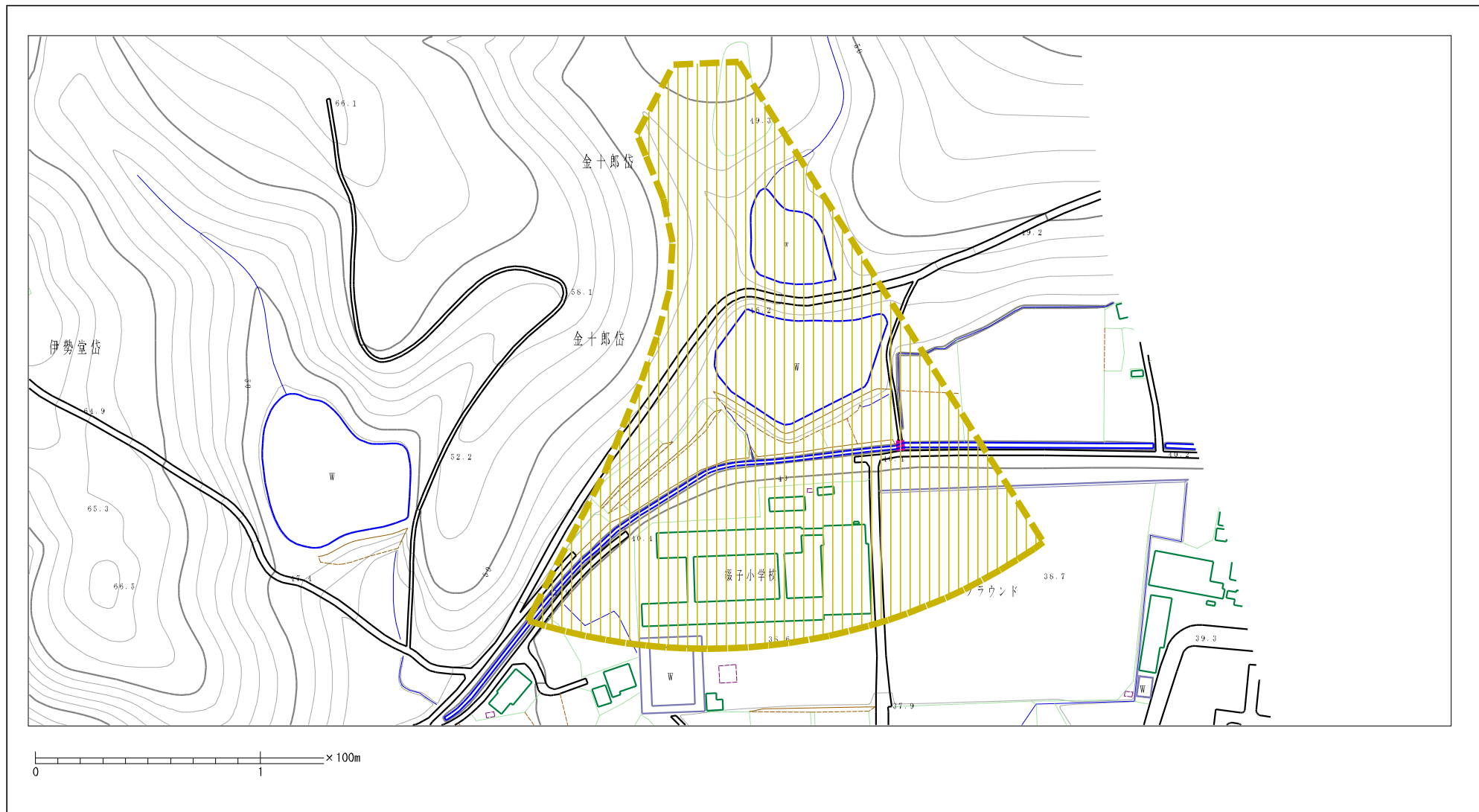
(1/25,000)

様式-1 (土)  
土砂災害警戒区域・土砂災害特別警戒区域 位置図

自然現象の種類	土石流
溪流番号	I-0169-2
溪流名	下町沢3-2
所在地	北秋田市綴子字街道下及び大堤沢

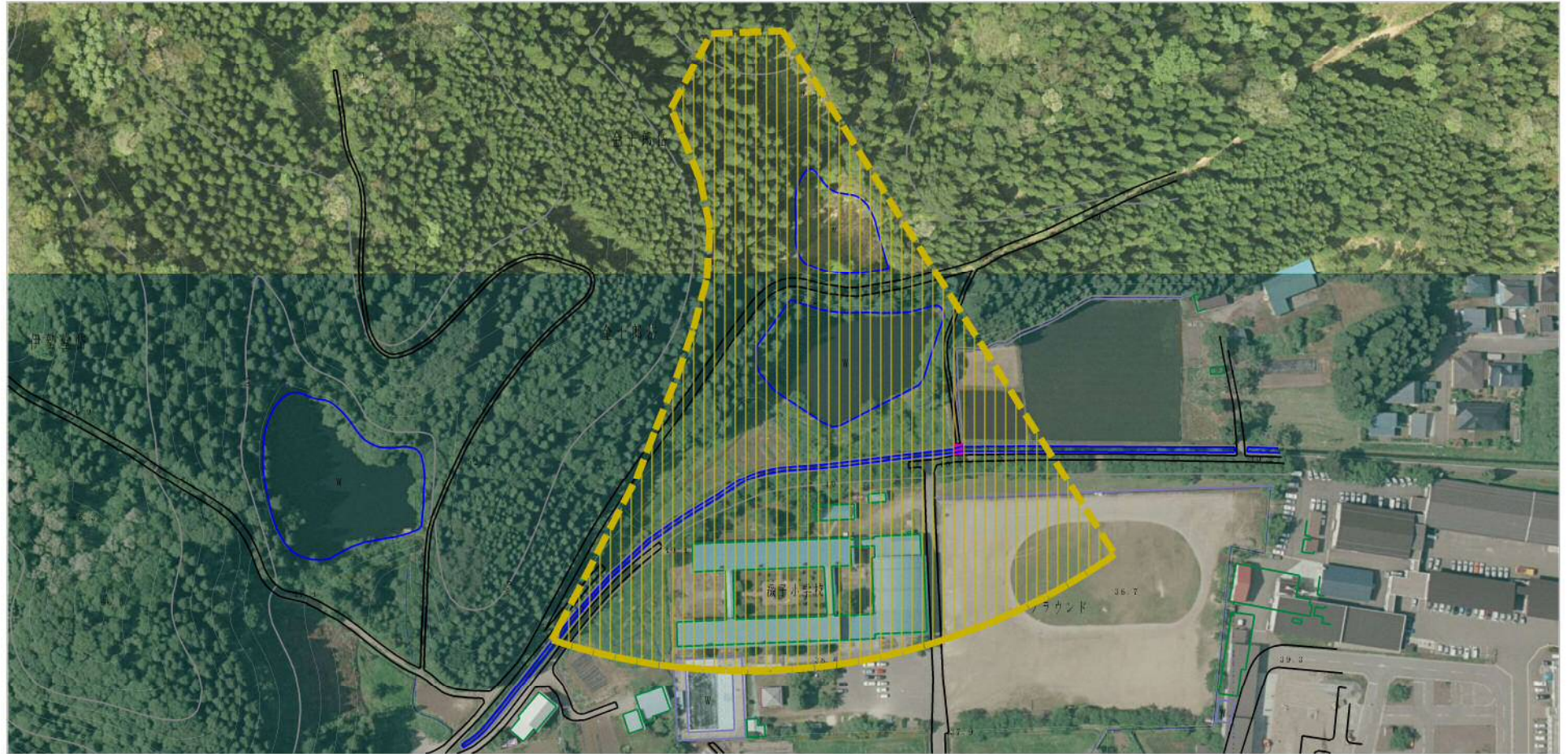
この地図は、国土地理院長の承認を得て、同院発行の電子地形図25000及び電子地形図20万を複製したものである。（承認番号 平27情複 第743号）

# 土砂災害警戒区域等の指定の公示に係る図書（その2）







<b>様式-2 (土)</b> <b>土砂災害警戒区域・土砂災害特別警戒区域図</b>	土砂災害防止法施行令第二条の基準に該当する区域		 <b>縮尺</b> 1:2,500	自然現象の種類	土石流	溪流番号	I-0169-2
	土砂災害防止法施行令第三条の基準に該当する区域			告示番号	第162号	溪流名	下町沢3-2
	それ以外の区域			告示年月日	平成28年3月8日	所在地	北秋田市綴子字街道下及び大堤沢

# 参考資料 (その3)



0 100m × 100m

## 参考資料

参考資料	土砂災害防止法施行令第二条の基準に該当する区域		 縮尺 1:2,500	自然現象の種類	土石流	溪流番号	I-0169-2
	土砂災害防止法施行令第三条の基準に該当する区域			告示番号	第162号	溪流名	下町沢3-2
	土砂災害防止法施行令第三条の基準に該当する区域			告示年月日	平成28年3月8日	所在地	北秋田市綴子字街道下及び大堤沢
	それ以外の区域	