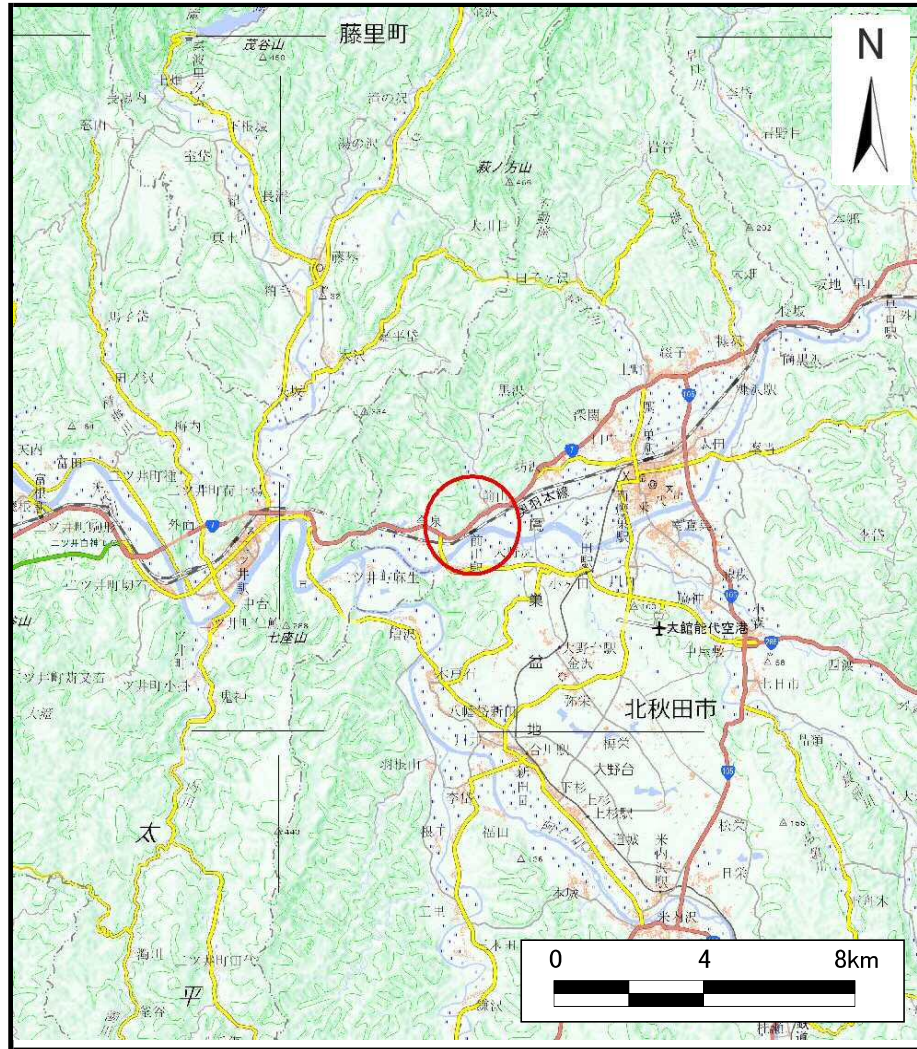
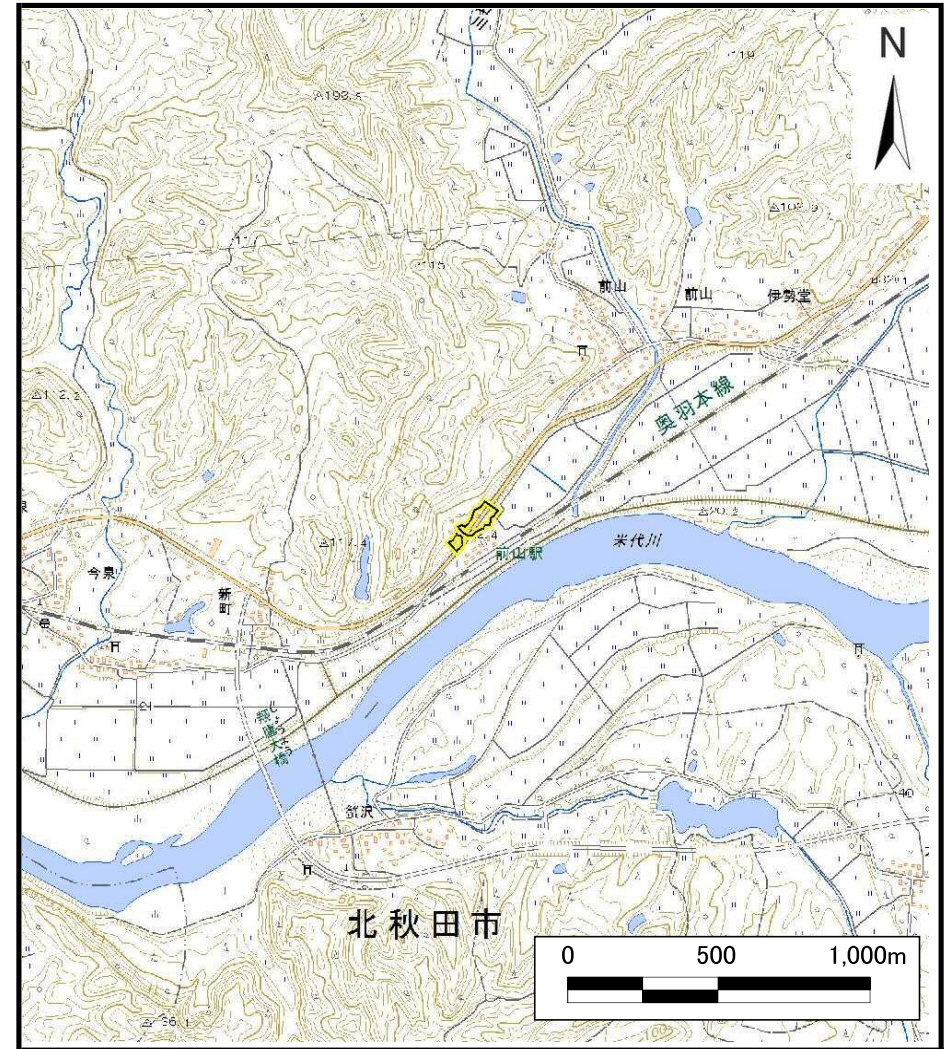


# 土砂災害警戒区域等の指定の公示に係る図書（その1）



(1/200,000)



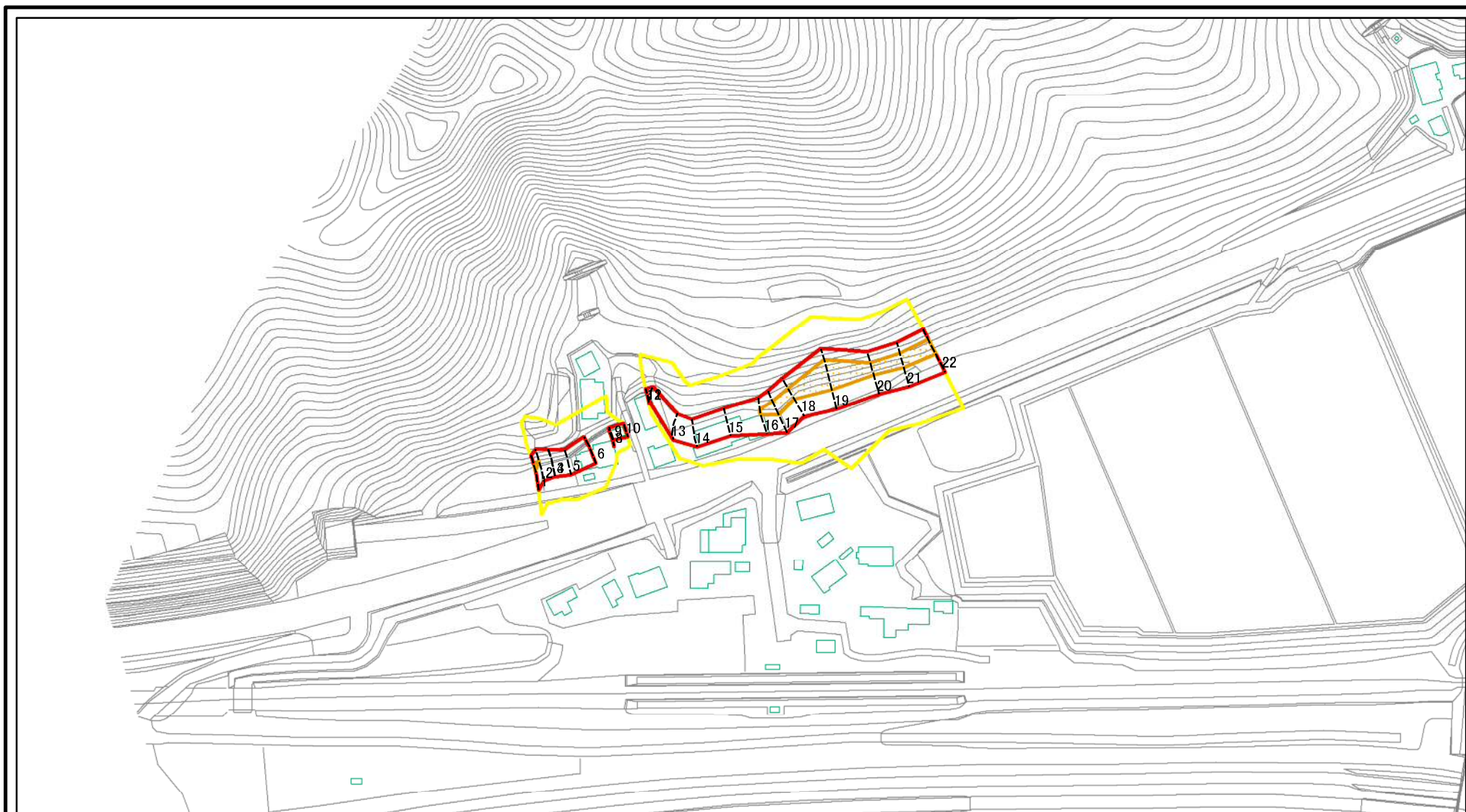
(1/25,000)

様式-1 (急)  
土砂災害警戒区域・土砂災害特別警戒区域 位置図

自然現象の種類	急傾斜地の崩壊
箇所番号	Ⅱ-154
箇所名	前山1号
所在地	北秋田市前山字綱前

この地図は、国土地理院長の承認を得て、同院発行の電子地形図25000及び電子地形図20万を複製したものである。（承認番号 平27情複 第743号）

# 土砂災害警戒区域等の指定の公示に係る図書(その2)



0 25 50 100  
m

図中の数字は横断測線番号を示す

様式-2(急)

土砂災害警戒区域・土砂災害特別警戒区域  
区域図(その1)

土砂災害防止法施行令第二条の基準に該当する区域



土砂災害防止法  
施行令第三条の  
基準に該当する  
区域



土砂等の(移動)高さが1m以下の場合、  
土砂等の移動による力が100kN/mを超える区域  
土砂等の堆積の高さが3mを超える区域  
それ以外の区域



縮尺  
1:2,500



自然現象  
の種類

急傾斜地の崩壊

箇所番号

II-154

告示番号

第162号

箇所名

前山1号

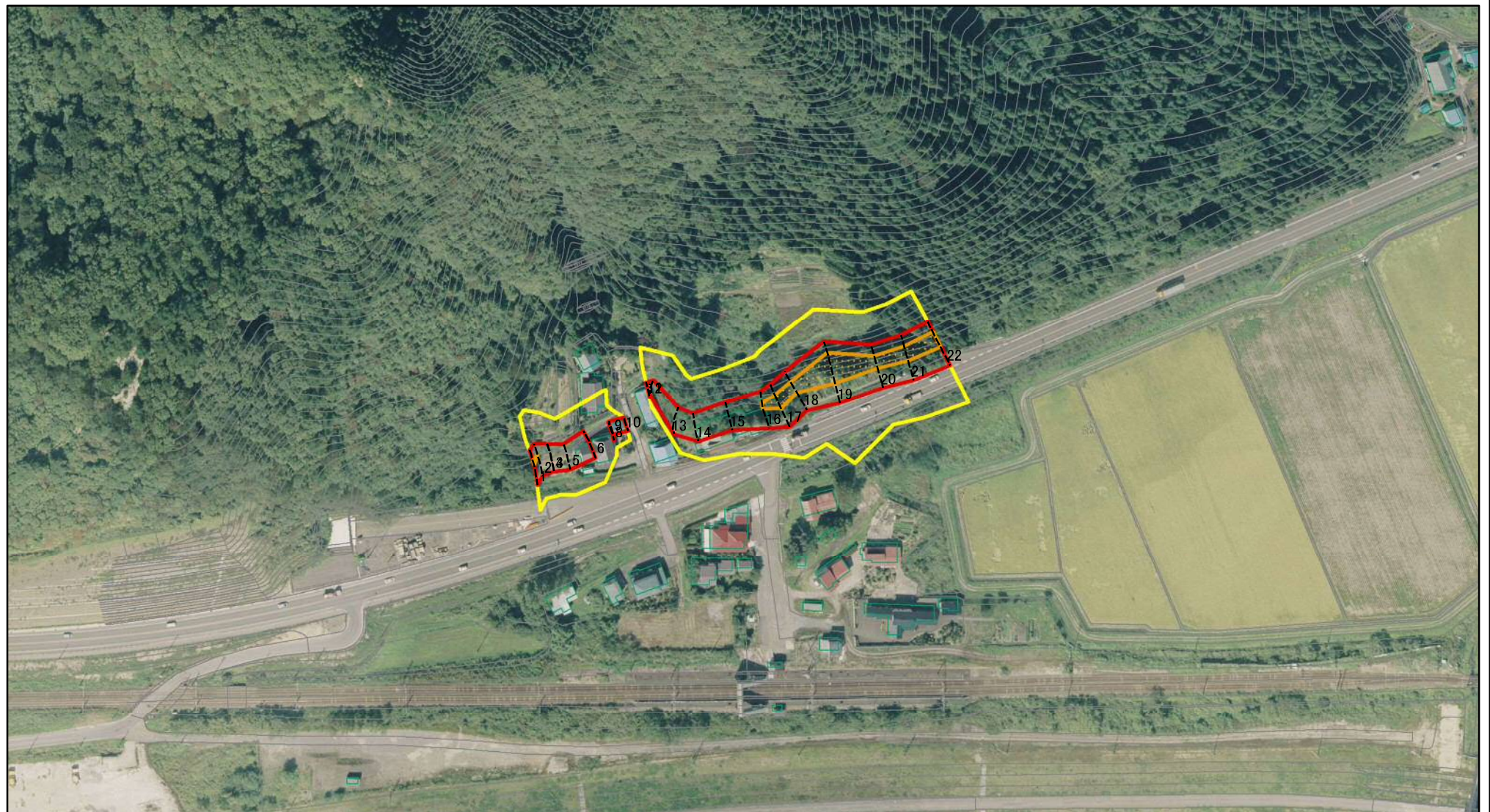
告示年月日

平成28年3月8日

所在地

北秋田市前山字綱前

# 土砂災害警戒区域等の指定の公示に係る図書(その2)

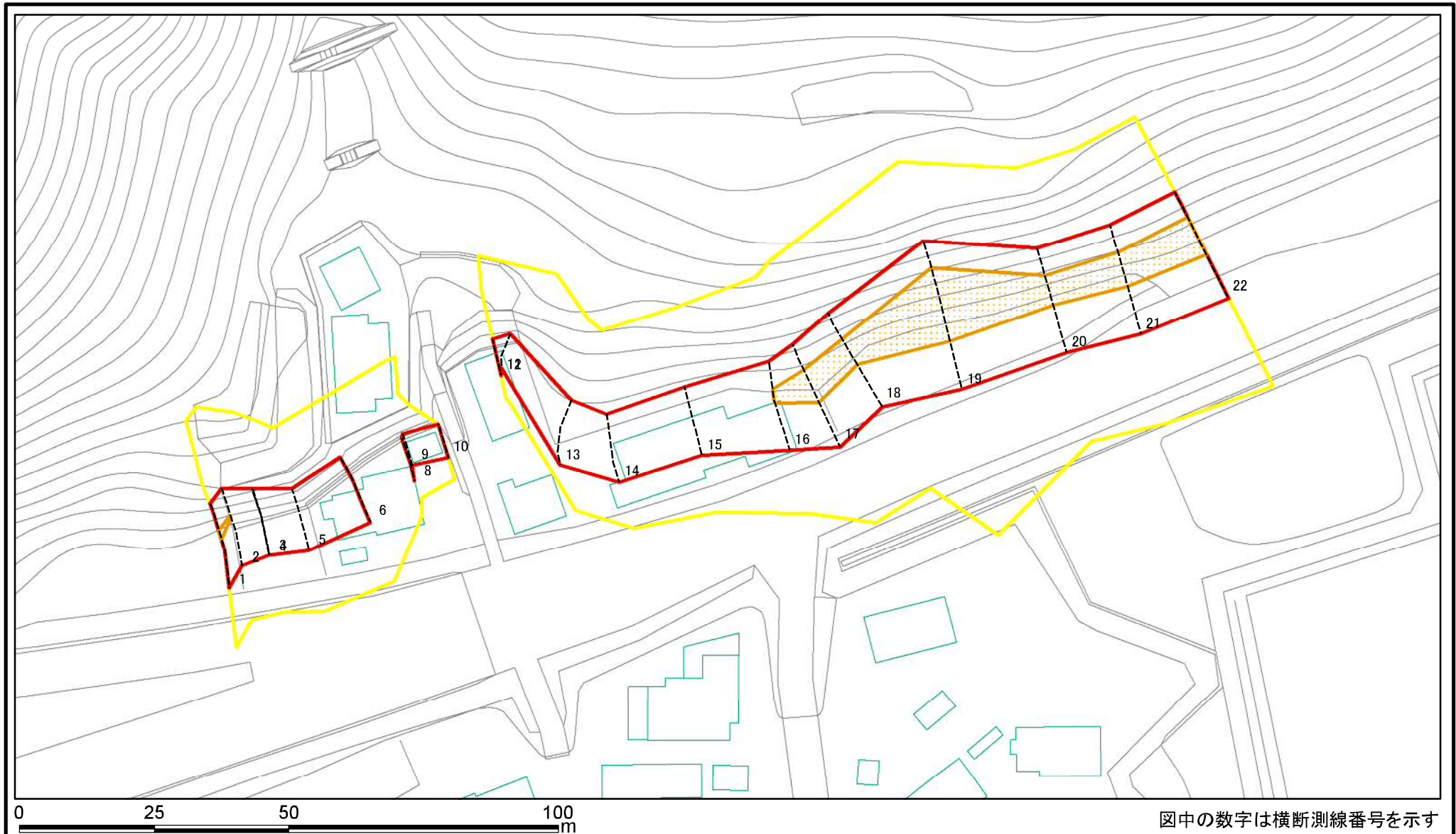


0 25 50 100  
m

図中の数字は横断測線番号を示す

様式-2(急) 土砂災害警戒区域・土砂災害特別警戒区域 区域図(その1)	土砂災害防止法施行令第二条の基準に該当する区域		 縮尺 1:2,500	自然現象の種類	急傾斜地の崩壊	箇所番号	Ⅱ-154
	土砂災害防止法施行令第三条の基準に該当する区域			告示番号	第162号	箇所名	前山1号
	それ以外の区域			告示年月日	平成28年3月8日	所在地	北秋田市前山字綱前

# 土砂災害警戒区域等の指定の公示に係る図書(その2-1)



様式-2-1(急)

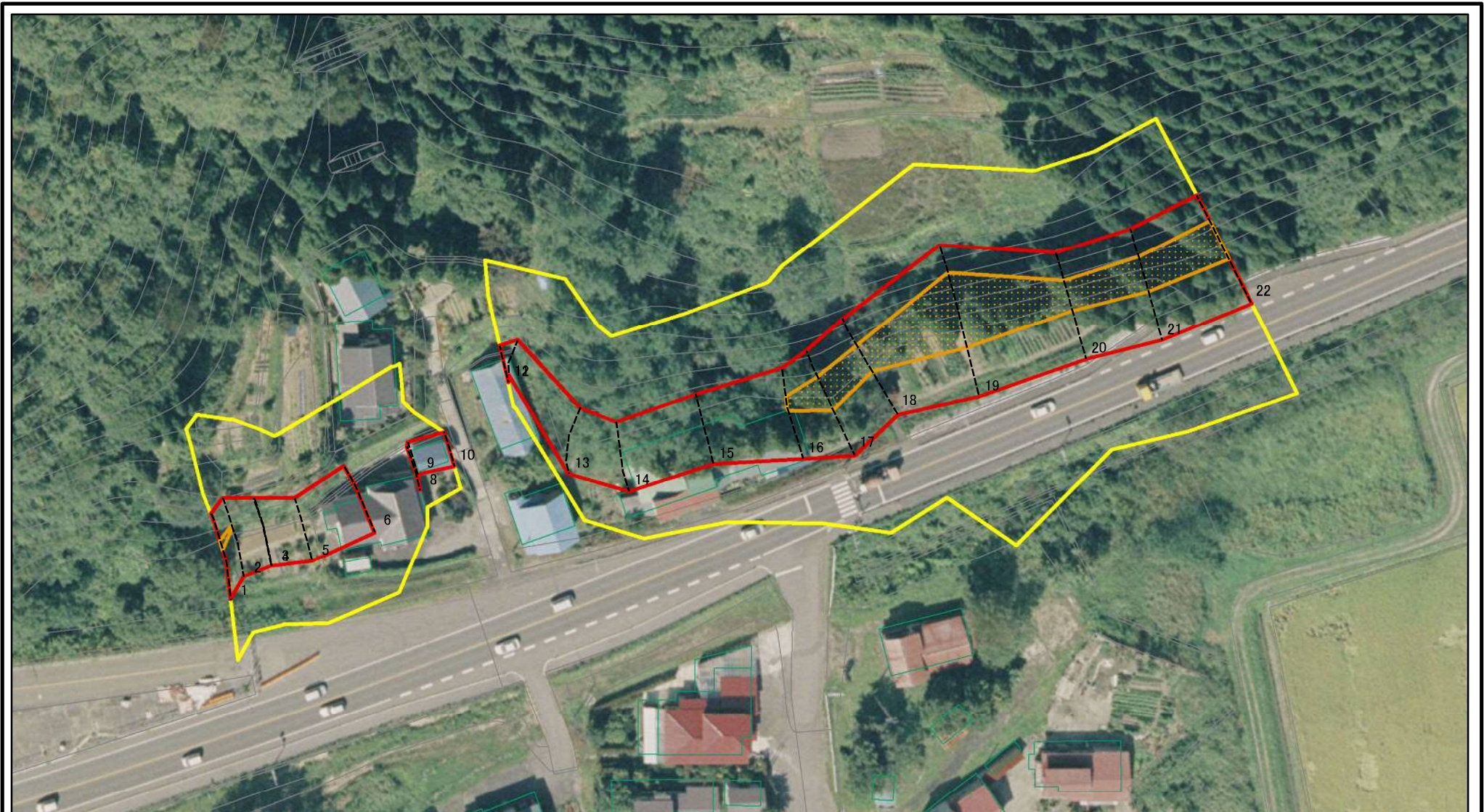
土砂災害警戒区域・土砂災害特別警戒区域  
区域図(その2)

土砂災害防止法施行令第二条の基準に該当する区域	
土砂災害防止法施行令第三条の基準に該当する区域	
土砂等の(移動)高さが1m以下の場合、土砂等の移動による力が100kN/mを超える区域	
土砂等の堆積の高さが3mを超える区域	
それ以外の区域	

縮尺  
1:1,000

自然現象の種類	急傾斜地の崩壊	箇所番号	Ⅱ-154
告示番号	第162号	箇所名	前山1号
告示年月日	平成28年3月8日	所在地	北秋田市前山字綱前

# 土砂災害警戒区域等の指定の公示に係る図書(その2-1)



図中の数字は横断測線番号を示す

様式-2-1(急)

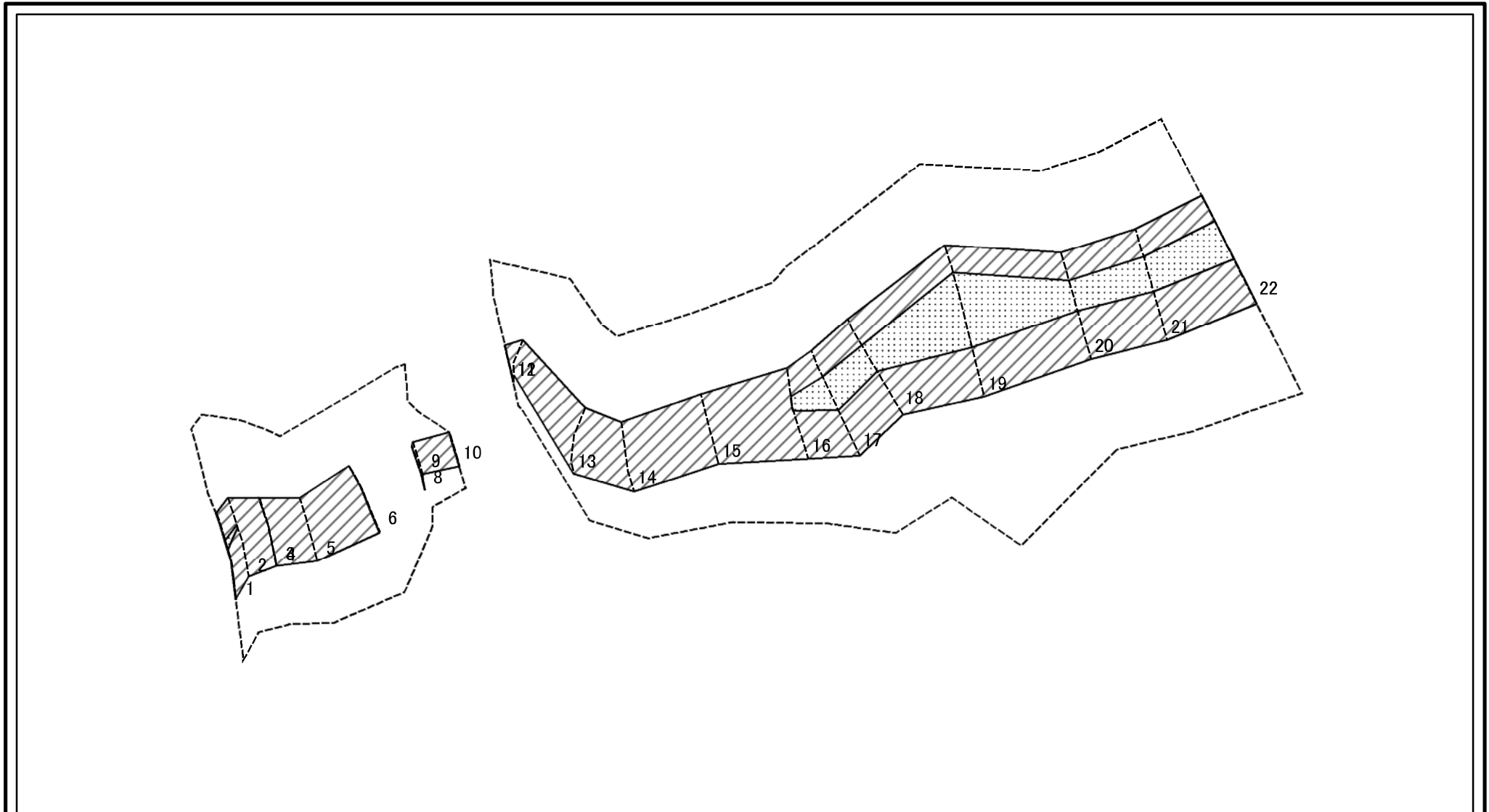
土砂災害警戒区域・土砂災害特別警戒区域  
区域図(その2)

土砂災害防止法施行令第二条の基準に該当する区域	
土砂災害防止法施行令第三条の基準に該当する区域	
土砂等の(移動)高さが1m以下の場合、土砂等の移動による力が100kN/mを超える区域	
土砂等の堆積の高さが3mを超える区域	
それ以外の区域	

縮尺  
1:1,000

自然現象の種類	急傾斜地の崩壊	箇所番号	Ⅱ-154
告示番号	第162号	箇所名	前山1号
告示年月日	平成28年3月8日	所在地	北秋田市前山字綱前

# 土砂災害警戒区域等の指定の公示に係る図書(その2-2)



0 25 50 100 m

図中の数字は横断測線番号を示す

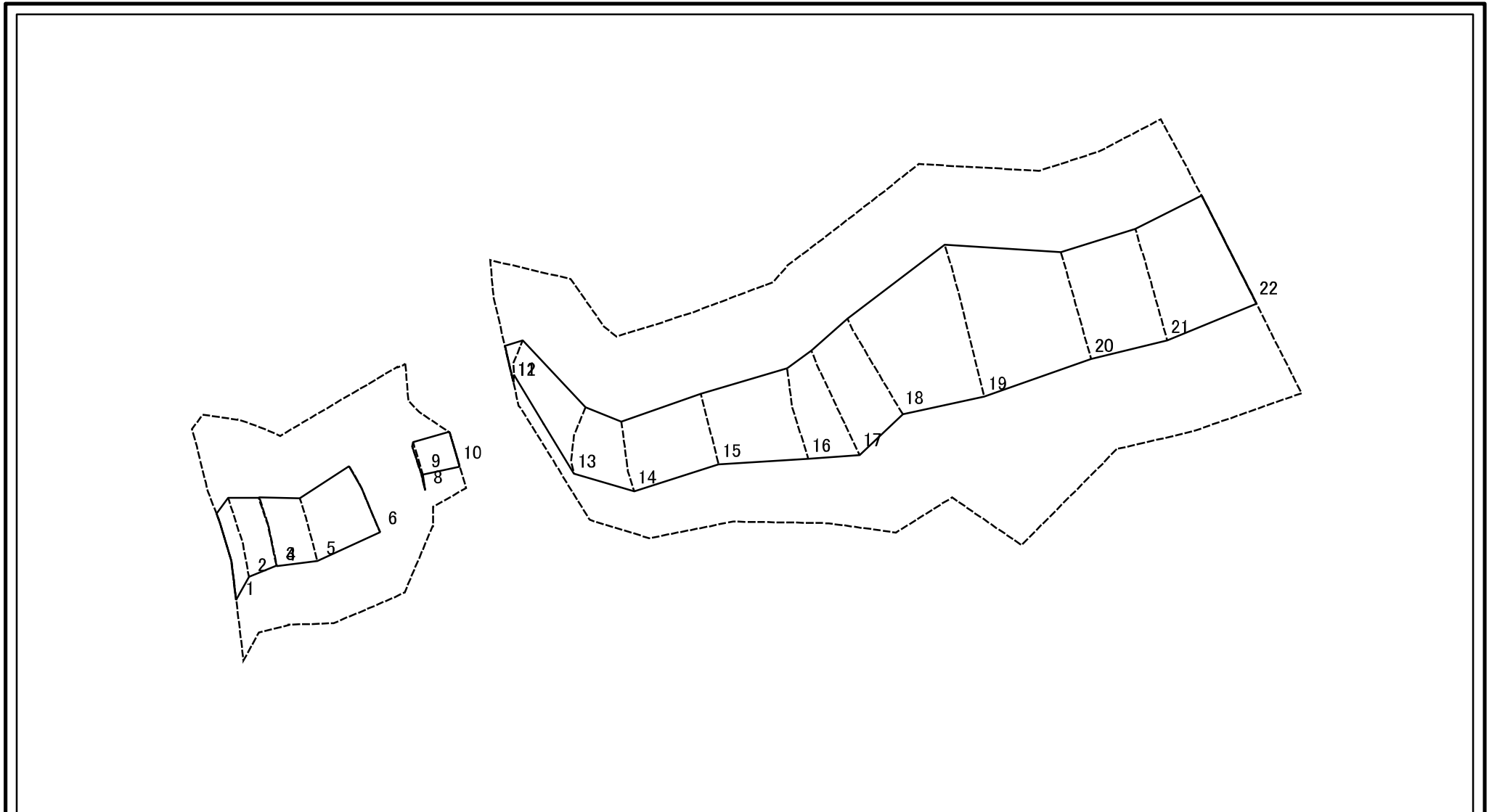
様式-2-2(急)  
土砂災害特別警戒区域の区域区分図  
(急傾斜地の崩壊に伴う土石等の移動により  
建築物の地上部に作用すると想定される力)

土砂災害防止法施行令第二条の基準に該当する区域	
土砂災害防止法施行令第三条の基準に該当する区域	
それ以外の区域	

縮尺	
	1:1,000

自然現象の種類	急傾斜地の崩壊	箇所番号	II-154
告示番号	第162号	箇所名	前山1号
告示年月日	平成28年3月8日	所在地	北秋田市前山字網前

# 土砂災害警戒区域等の指定の公示に係る図書(その2-3)



図中の数字は横断測線番号を示す

様式-2-3(急)  
土砂災害特別警戒区域の区域区分図  
(急傾斜地の崩壊に伴う土石等の堆積により  
建築物の地上部に作用すると想定される力)

土砂災害防止法施行令第二条の基準に該当する区域	
土砂災害防止法施行令第三条の基準に該当する区域	
それ以外の区域	

縮尺  
1:1,000

自然現象の種類	急傾斜地の崩壊	箇所番号	Ⅱ-154
告示番号	第162号	箇所名	前山1号
告示年月日	平成28年3月8日	所在地	北秋田市前山字網前

# 土砂災害警戒区域等の指定の公示に係る図書(その3)(案)

横断測線の区間	土石等の移動により建築物の地上部に作用すると想定される力				土石等の堆積により建築物の地上部に作用すると想定される力				横断測線の区間	土石等の移動により建築物の地上部に作用すると想定される力				土石等の堆積により建築物の地上部に作用すると想定される力			
	土石等の(移動)高さが1m以下の場合、土石等の移動による力が100kN/m <sup>2</sup> を超える区域		それ以外の区域		土石等の堆積の高さが3mを超える区域		それ以外の区域			土石等の(移動)高さが1m以下の場合、土石等の移動による力が100kN/m <sup>2</sup> を超える区域		それ以外の区域		土石等の堆積の高さが3mを超える区域		それ以外の区域	
	力の大きさのうち最大のもの(kN/m <sup>2</sup> )	土石等の高さ(m)	力の大きさのうち最大のもの(kN/m <sup>2</sup> )	土石等の高さ(m)	力の大きさのうち最大のもの(kN/m <sup>2</sup> )	土石等の高さ(m)	力の大きさのうち最大のもの(kN/m <sup>2</sup> )	土石等の高さ(m)		力の大きさのうち最大のもの(kN/m <sup>2</sup> )	土石等の高さ(m)	力の大きさのうち最大のもの(kN/m <sup>2</sup> )	土石等の高さ(m)	力の大きさのうち最大のもの(kN/m <sup>2</sup> )	土石等の高さ(m)	力の大きさのうち最大のもの(kN/m <sup>2</sup> )	土石等の高さ(m)
1 ~ 2	106.97	1.00	100.00	1.00	-	-	11.43	2.27	~								
2 ~ 3	-	-	100.00	1.00	-	-	10.25	2.03	~								
3 ~ 4	-	-	91.69	1.00	-	-	10.25	2.03	~								
4 ~ 5	-	-	91.69	1.00	-	-	10.73	2.13	~								
5 ~ 6	-	-	92.53	1.00	-	-	10.73	2.13	~								
6 ~ 7	-	-	-	-	-	-	-	-	~								
7 ~ 8	-	-	-	-	-	-	-	-	~								
8 ~ 9	-	-	70.29	1.00	-	-	10.74	2.13	~								
9 ~ 10	-	-	66.09	1.00	-	-	10.74	2.13	~								
~									~								
11 ~ 12	-	-	66.59	1.00	-	-	10.53	2.09	~								
12 ~ 13	-	-	91.79	1.00	-	-	10.53	2.09	~								
13 ~ 14	-	-	93.79	1.00	-	-	9.65	1.91	~								
14 ~ 15	-	-	93.79	1.00	-	-	10.10	2.00	~								
15 ~ 16	-	-	100.00	1.00	-	-	11.54	2.29	~								
16 ~ 17	123.51	1.00	100.00	1.00	-	-	11.54	2.29	~								
17 ~ 18	123.51	1.00	100.00	1.00	-	-	12.15	2.41	~								
18 ~ 19	145.01	1.00	100.00	1.00	-	-	14.80	2.93	~								
19 ~ 20	145.01	1.00	100.00	1.00	-	-	14.80	2.93	~								
20 ~ 21	124.51	1.00	100.00	1.00	-	-	12.02	2.38	~								
21 ~ 22	128.00	1.00	100.00	1.00	-	-	11.79	2.33	~								
~									~								
~									~								
~									~								
~									~								
~									~								
~									~								

様式-3(急)  建築物の構造の規制に必要な衝撃に関する事項	自然現象の種類	急傾斜地の崩壊	箇所番号	II-154
	告示番号	第162号	箇所名	前山1号
	告示年月日	平成28年3月8日	所在地	北秋田市前山字綱前