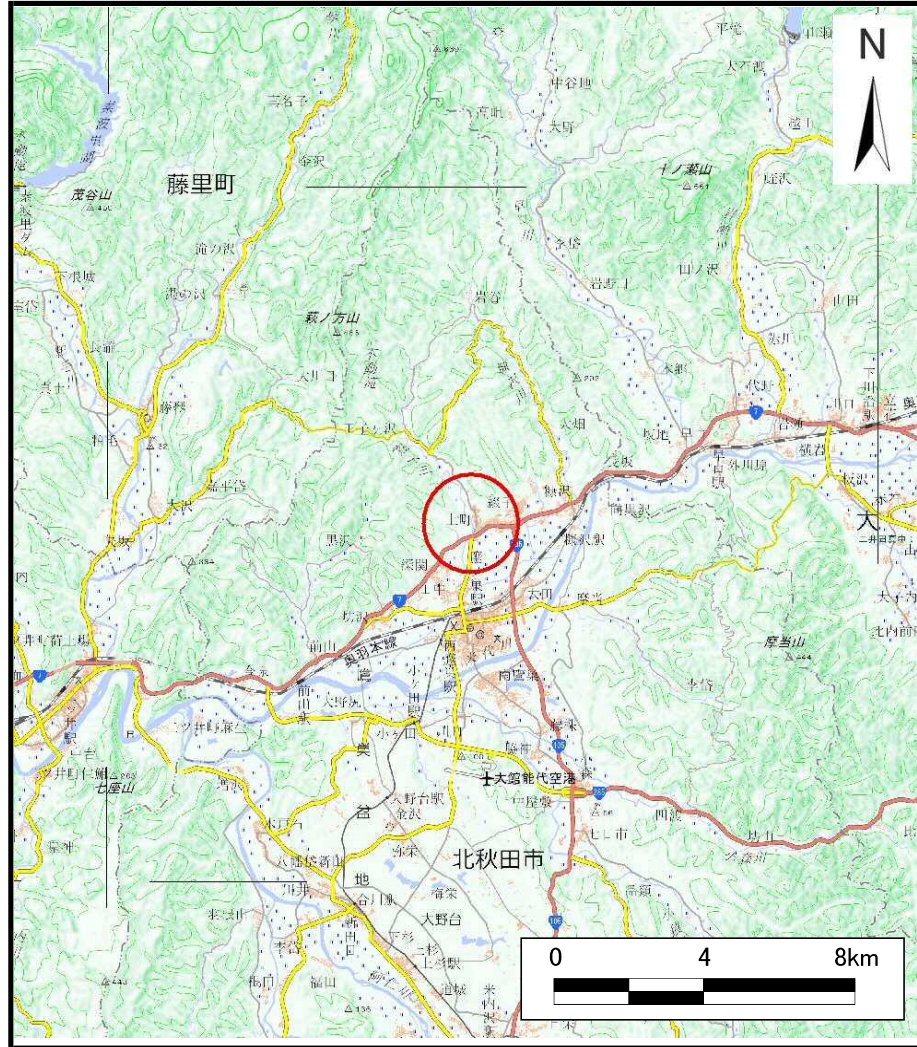
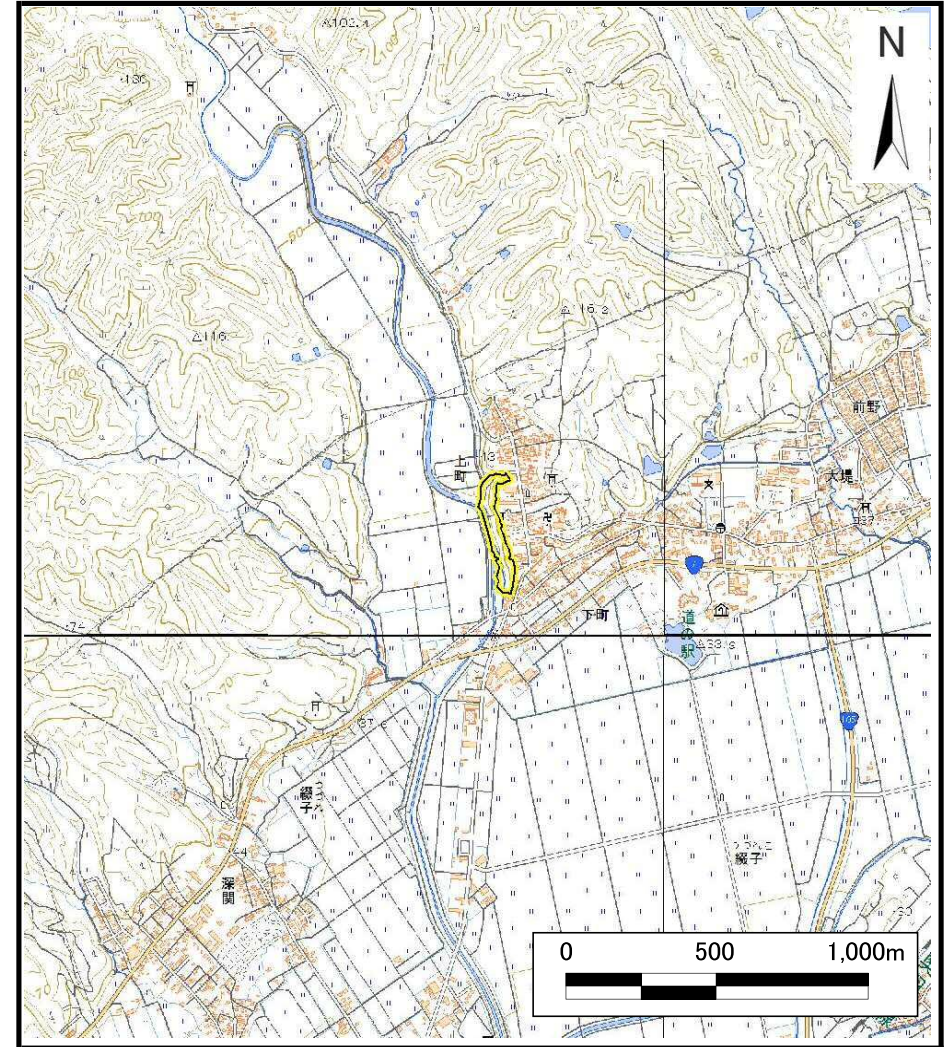


土砂災害警戒区域等の指定の公示に係る図書（その1）



(1/200,000)



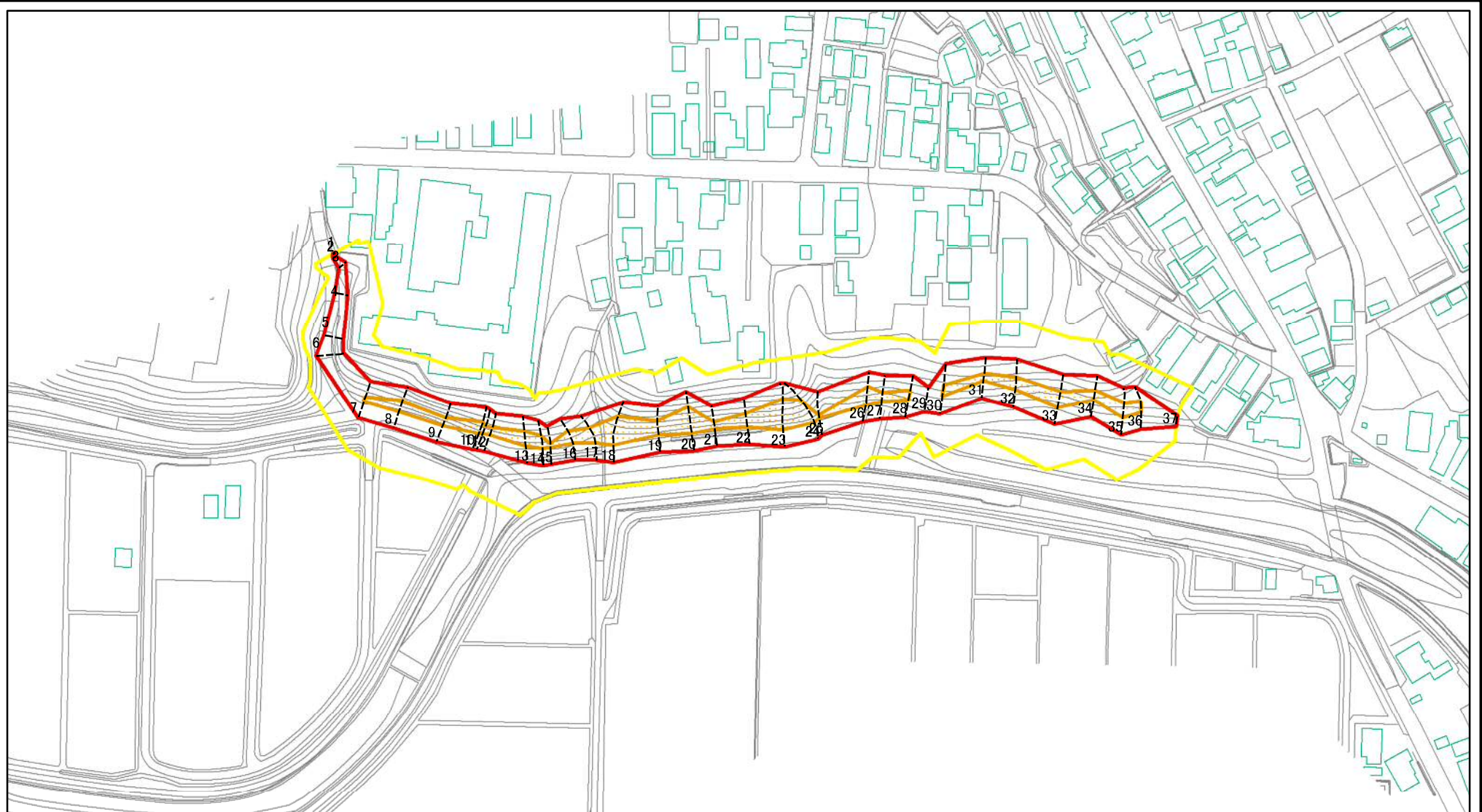
(1/25,000)

様式-1 (急)
土砂災害警戒区域・土砂災害特別警戒区域 位置図

自然現象の種類	急傾斜地の崩壊
箇所番号	Ⅱ-153
箇所名	西館
所在地	北秋田市綴子字西館

この地図は、国土地理院長の承認を得て、同院発行の電子地形図25000及び電子地形図20万を複製したものである。（承認番号 平27情複 第743号）

土砂災害警戒区域等の指定の公示に係る図書(その2)



図中の数字は横断測線番号を示す

様式-2(急)

土砂災害警戒区域・土砂災害特別警戒区域
区域図(その1)

土砂災害防止法施行令第二条の基準に該当する区域

土砂災害防止法
施行令第三条の
基準に該当する
区域

それ以外の区域



縮尺

1:2,500

自然現象
の種類

告示番号

告示年月日

急傾斜地の崩壊

第162号

平成28年3月8日

箇所番号

箇所名

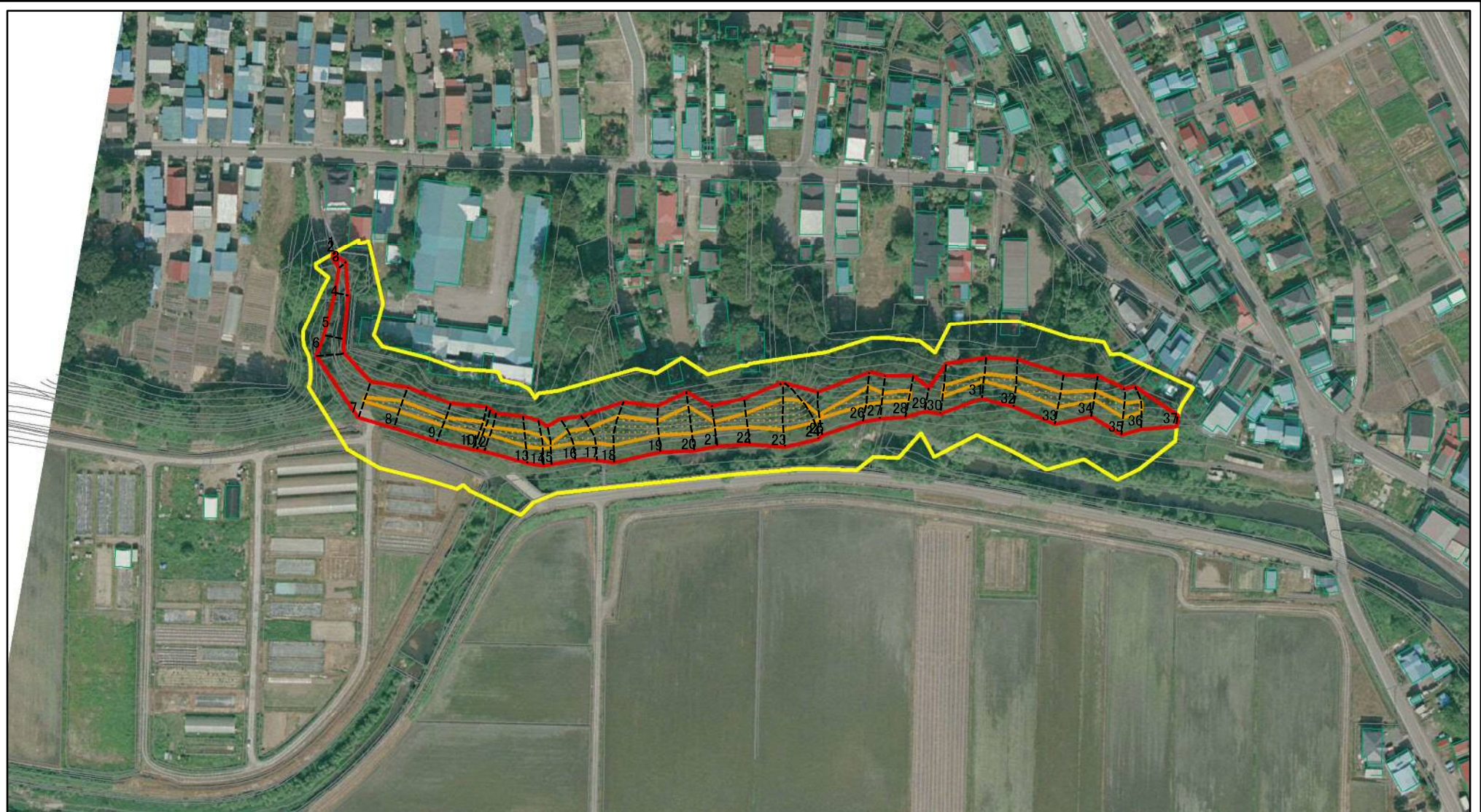
所在地

II-153

西館

北秋田市綴子字西館

土砂災害警戒区域等の指定の公示に係る図書(その2)



図中の数字は横断測線番号を示す

様式-2(急)

土砂災害警戒区域・土砂災害特別警戒区域
区域図(その1)

土砂災害防止法施行令第二条の基準に該当する区域



自然現象
の種類

急傾斜地の崩壊

箇所番号

Ⅱ-153

土砂災害防止法
施行令第三条の
基準に該当する
区域



縮尺

告示番号

第162号

箇所名

西館

土砂等の(移動)高さが1m以下の場合、
土砂等の移動による力が100kN/mを超える区域



1:2,500

告示年月日

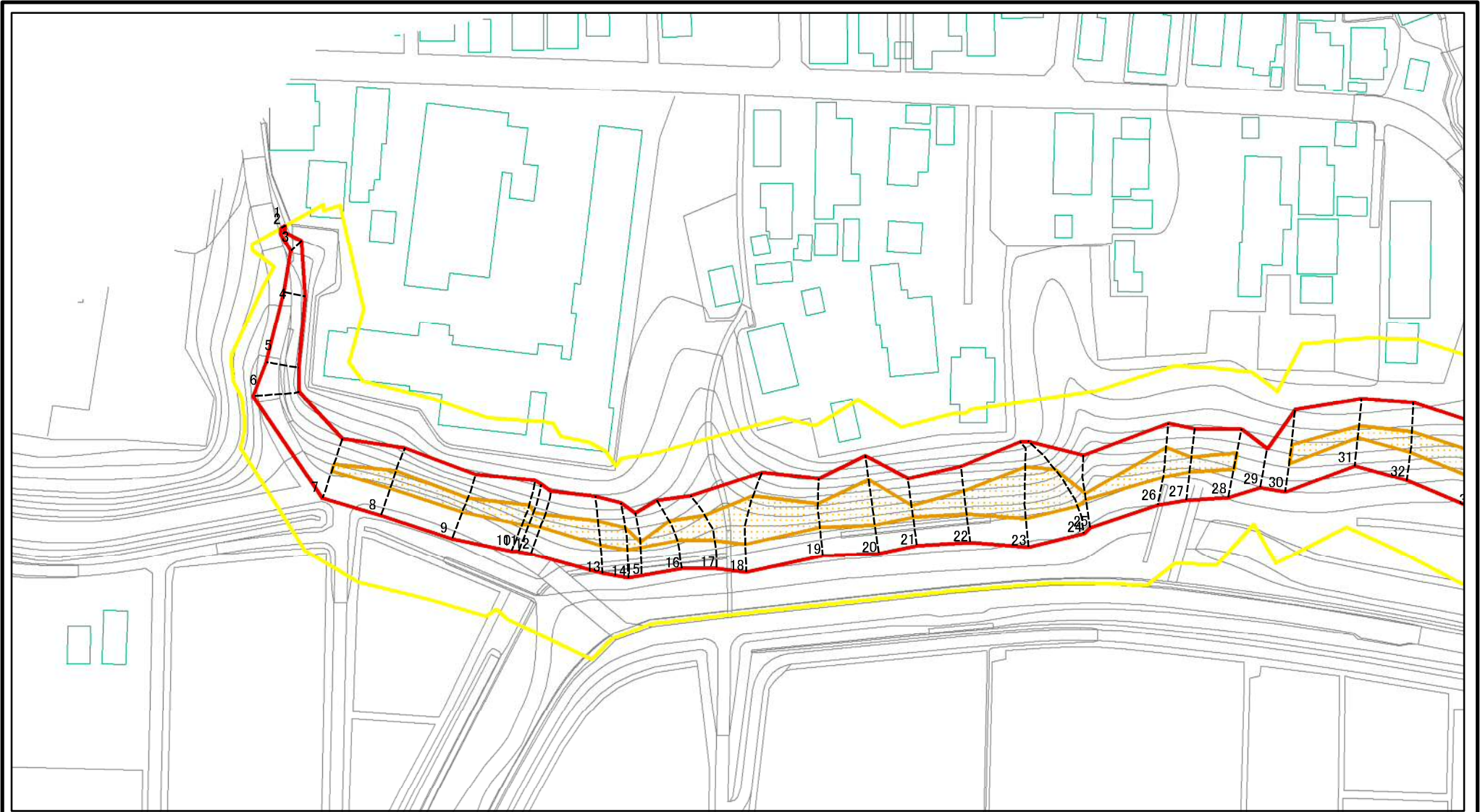
平成28年3月8日

所在地

北秋田市綴子字西館

土砂等の堆積の高さが3mを超える区域
それ以外の区域

土砂災害警戒区域等の指定の公示に係る図書(その2-1)



図中の数字は横断測線番号を示す

様式-2-1(急)

土砂災害警戒区域・土砂災害特別警戒区域
区域図(その2)

土砂災害防止法施行令第二条の基準に該当する区域	
土砂災害防止法施行令第三条の基準に該当する区域	
それ以外の区域	

	縮尺
	1:1,500

自然現象の種類	急傾斜地の崩壊	箇所番号	II-153
告示番号	第162号	箇所名	西館
告示年月日	平成28年3月8日	所在地	北秋田市綴子字西館

土砂災害警戒区域等の指定の公示に係る図書(その2-1)



図中の数字は横断測線番号を示す

様式-2-1(急)

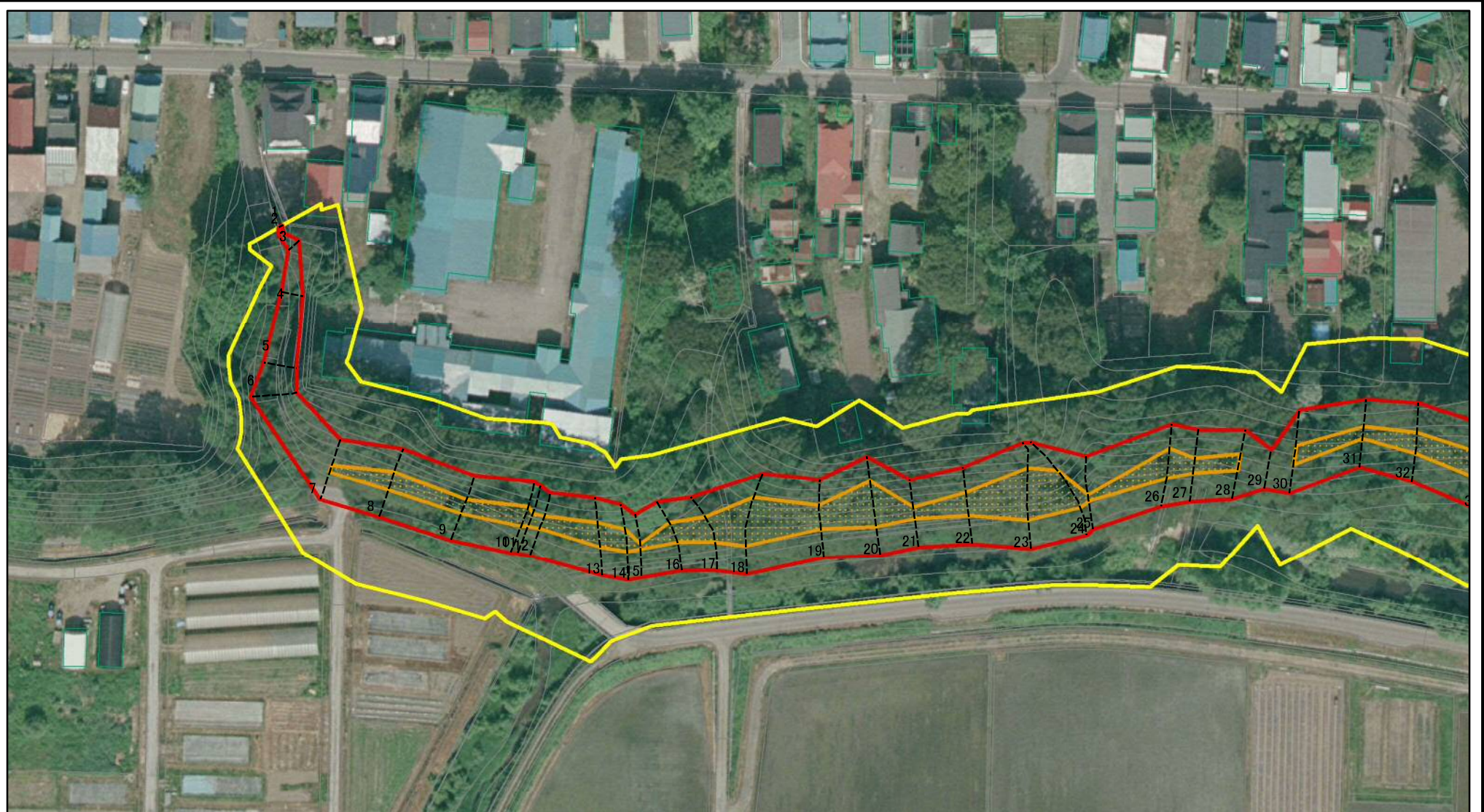
土砂災害警戒区域・土砂災害特別警戒区域
区域図(その2)

土砂災害防止法施行令第二条の基準に該当する区域	
土砂災害防止法施行令第三条の基準に該当する区域	
それ以外の区域	

	自然現象の種類
縮尺	告示番号
1:1,500	告示年月日

急傾斜地の崩壊	箇所番号	II-153
第162号	箇所名	西館
平成28年3月8日	所在地	北秋田市綴子字西館

土砂災害警戒区域等の指定の公示に係る図書(その2-1)

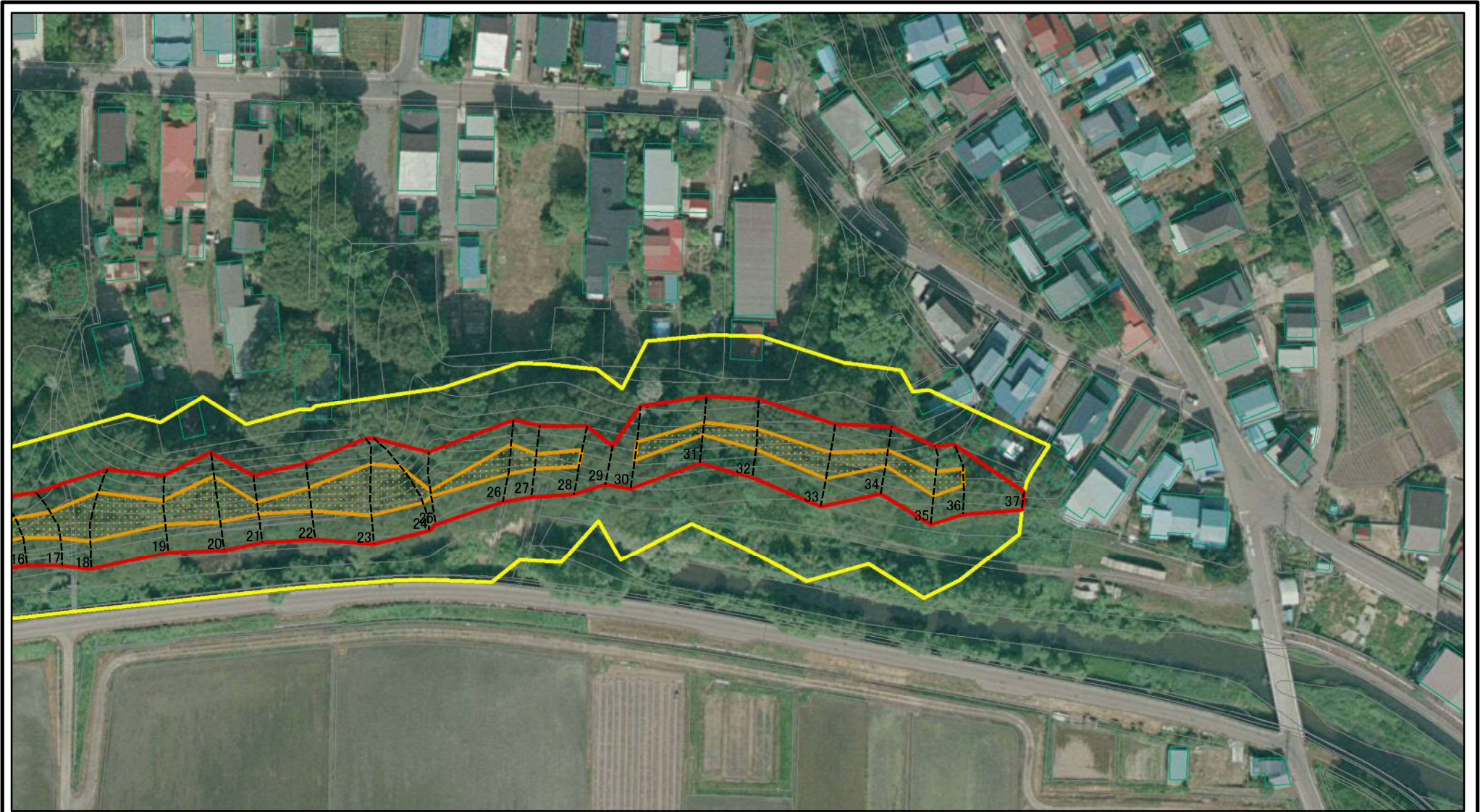


0 25 50 100 m

図中の数字は横断測線番号を示す

様式-2-1(急) 土砂災害警戒区域・土砂災害特別警戒区域 区域図(その2)	土砂災害防止法施行令第二条の基準に該当する区域		自然現象の種類 急傾斜地の崩壊 告示番号 第162号 告示年月日 平成28年3月8日	箇所番号	Ⅱ-153	
	土砂災害防止法施行令第三条の基準に該当する区域			縮尺	箇所名	西館
	それ以外の区域			1:1,500	所在地	北秋田市綴子字西館

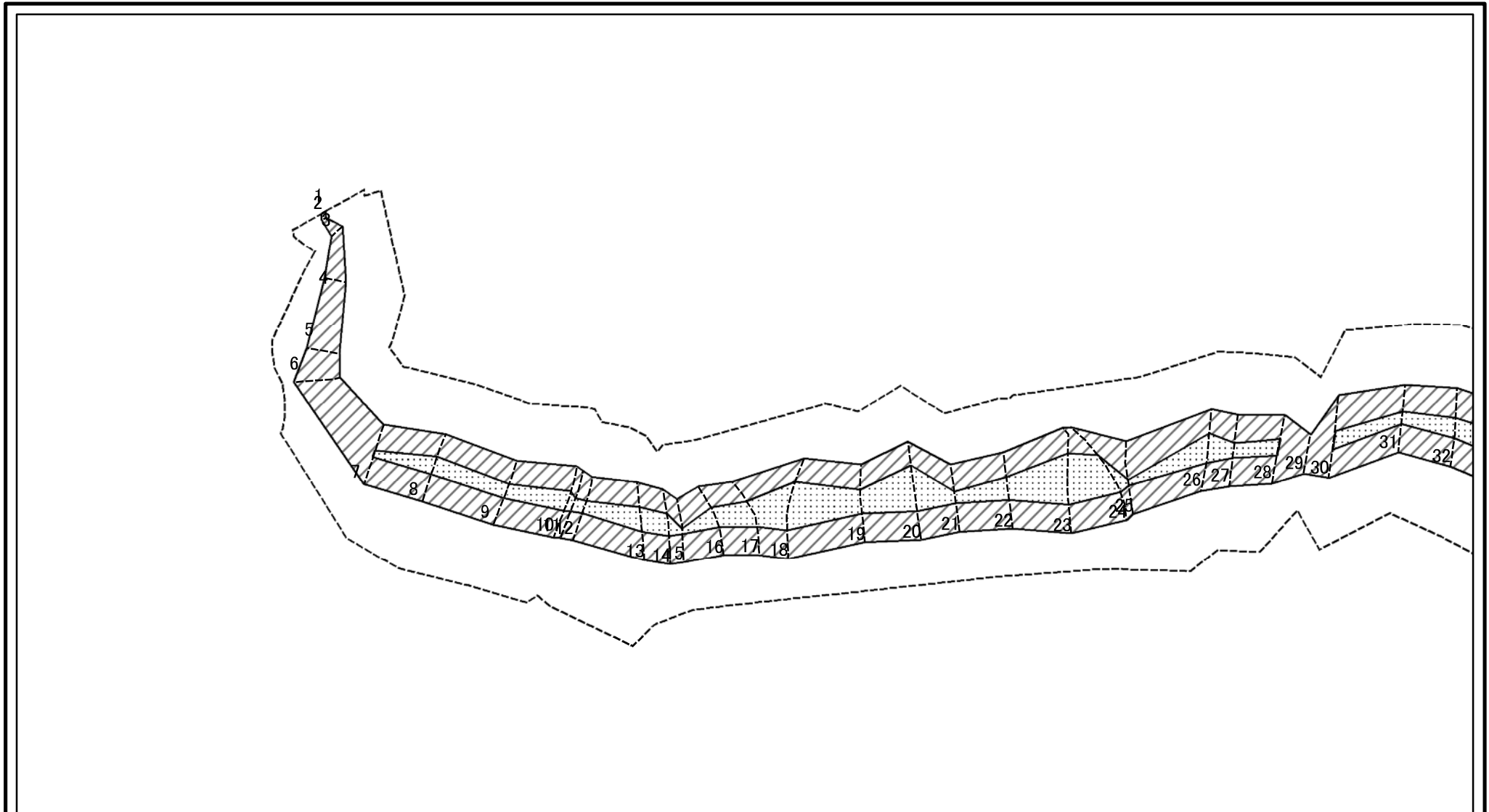
土砂災害警戒区域等の指定の公示に係る図書(その2-1)



図中の数字は横断測線番号を示す

様式-2-1(急) 土砂災害警戒区域・土砂災害特別警戒区域 区域図(その2)	土砂災害防止法施行令第二条の基準に該当する区域		自然現象の種類 急傾斜地の崩壊 告示番号 第162号 告示年月日 平成28年3月8日	箇所番号	II-153	
	土砂災害防止法施行令第三条の基準に該当する区域			縮尺	箇所名	西館
	それ以外の区域			1:1,500	所在地	北秋田市綴子字西館

土砂災害警戒区域等の指定の公示に係る図書(その2-2)



0 25 50 100 m

図中の数字は横断測線番号を示す

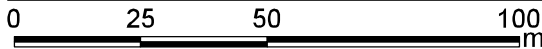
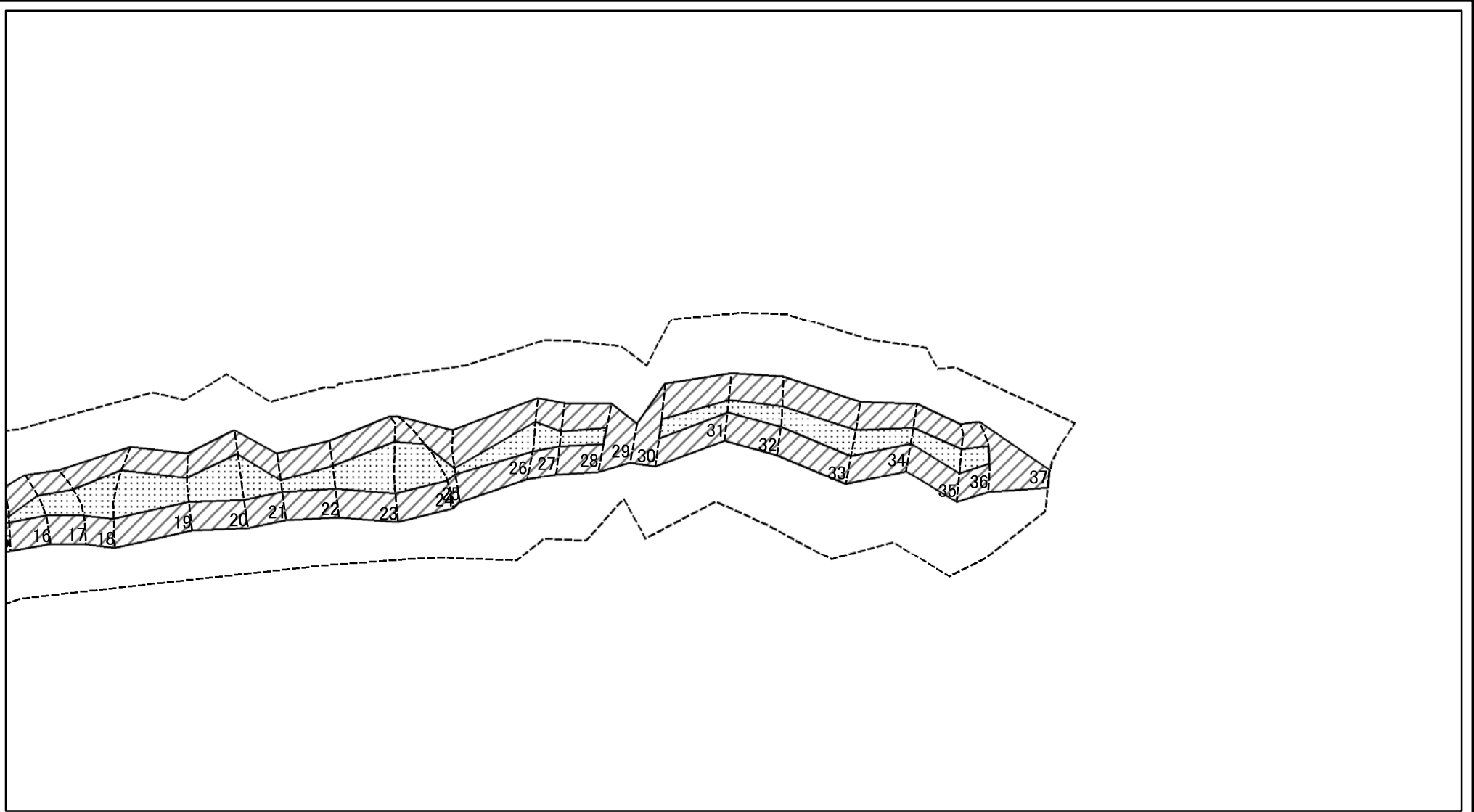
様式-2-2(急)
土砂災害特別警戒区域の区域区分図
(急傾斜地の崩壊に伴う土石等の移動により
建築物の地上部に作用すると想定される力)

土砂災害防止法施行令第二条の基準に該当する区域	
土砂災害防止法施行令第三条の基準に該当する区域	
それ以外の区域	

	自然現象の種類
縮尺	告示番号
1:1,500	告示年月日

急傾斜地の崩壊	箇所番号	II-153
第162号	箇所名	西館
平成28年3月8日	所在地	北秋田市綴子字西館

土砂災害警戒区域等の指定の公示に係る図書(その2-2)



図中の数字は横断測線番号を示す

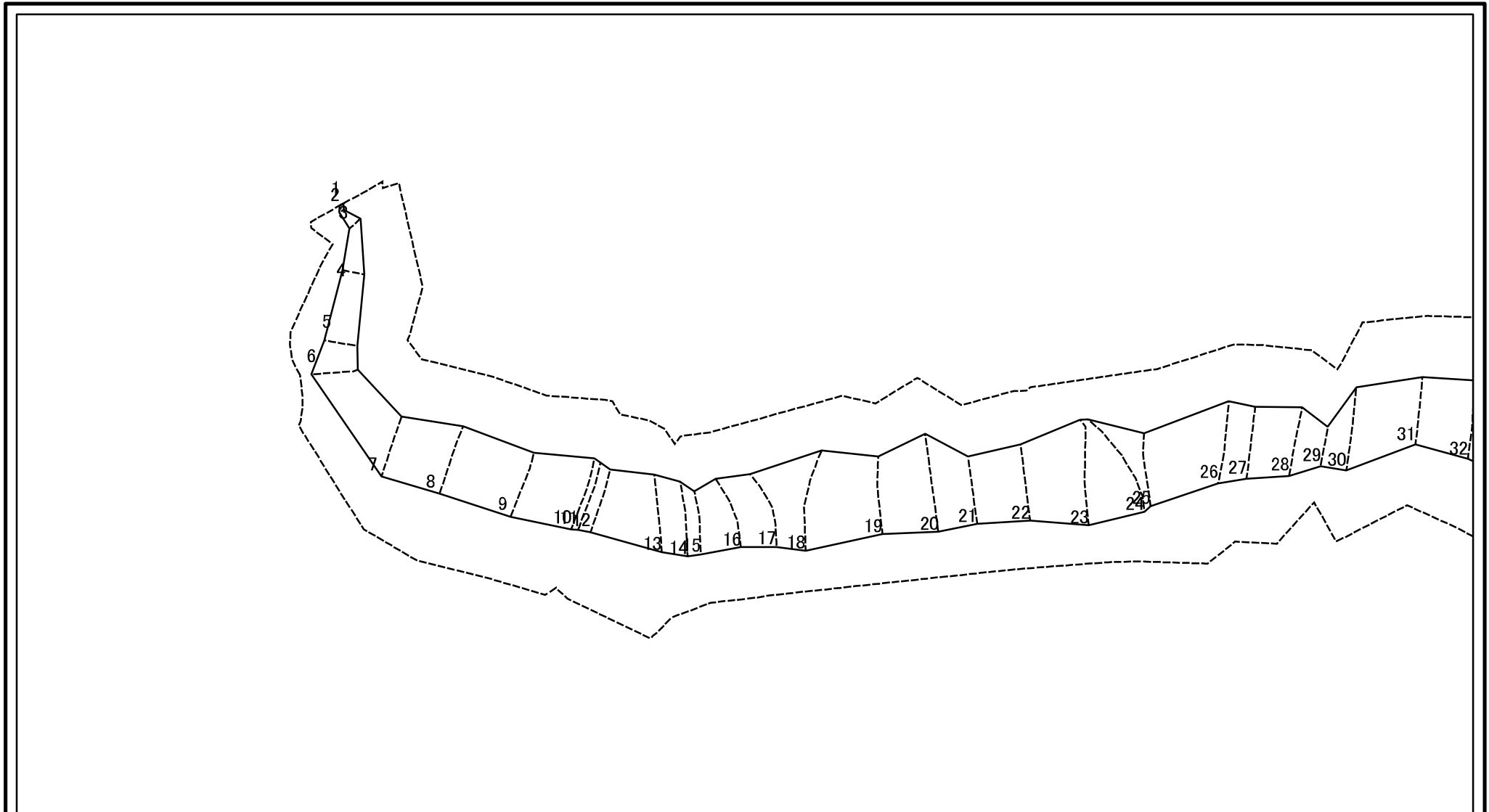
様式-2-2(急)
土砂災害特別警戒区域の区域区分図
(急傾斜地の崩壊に伴う土石等の移動により
建築物の地上部に作用すると想定される力)

土砂災害防止法施行令第二条の基準に該当する区域	
土砂災害防止法施行令第三条の基準に該当する区域	
それ以外の区域	

	縮尺
	1:1,500

自然現象の種類	急傾斜地の崩壊	箇所番号	II-153
告示番号	第162号	箇所名	西館
告示年月日	平成28年3月8日	所在地	北秋田市綴子字西館

土砂災害警戒区域等の指定の公示に係る図書(その2-3)



0 25 50 100
m

図中の数字は横断測線番号を示す

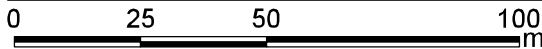
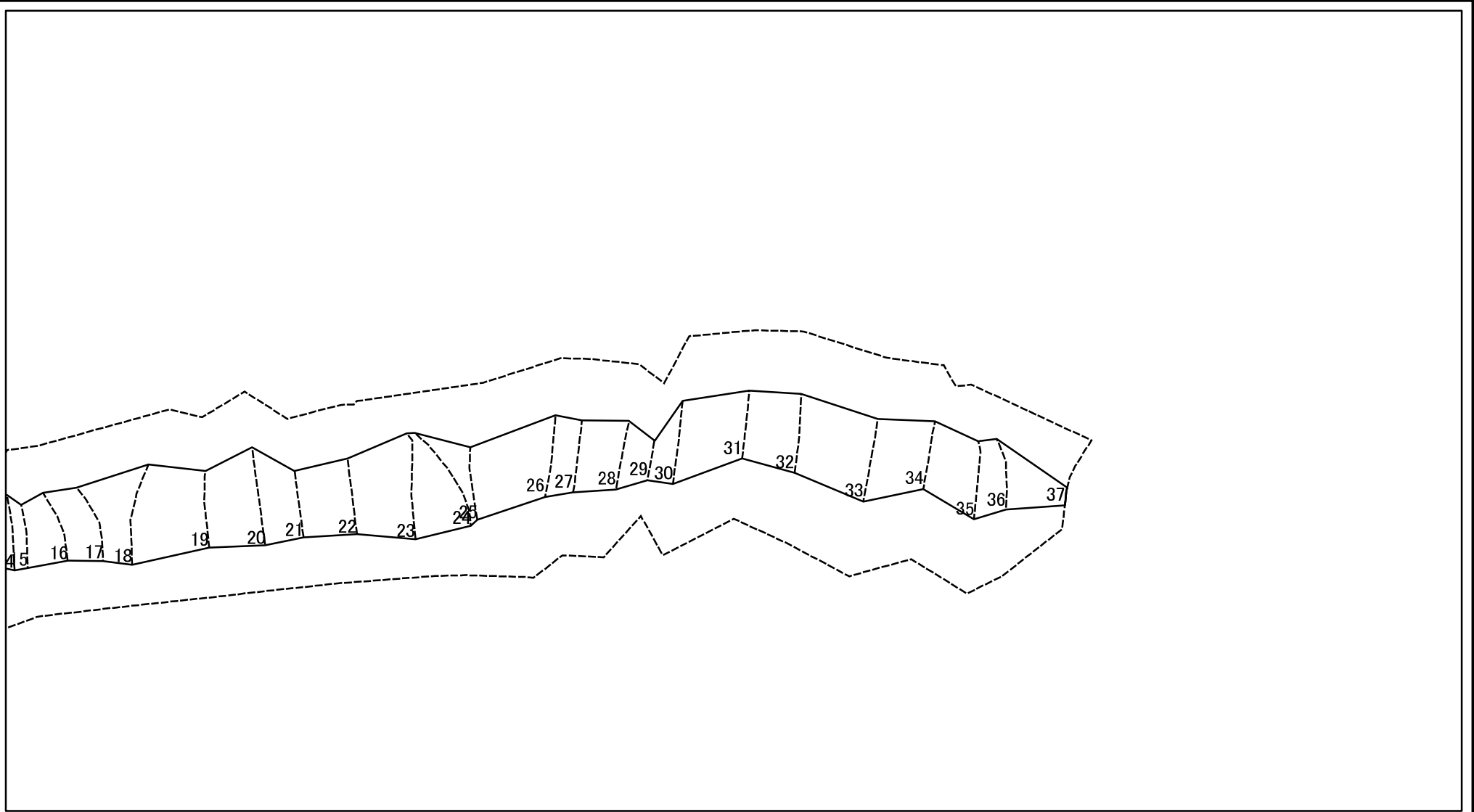
様式-2-3(急)
土砂災害特別警戒区域の区域区分図
(急傾斜地の崩壊に伴う土石等の堆積により
建築物の地上部に作用すると想定される力)

土砂災害防止法施行令第二条の基準に該当する区域	
土砂災害防止法 施行令第三条の 基準に該当する 区域	
それ以外の区域	

縮尺
1:1,500

自然現象 の種類	急傾斜地の崩壊	箇所番号	Ⅱ-153
告示番号	第162号	箇所名	西館
告示年月日	平成28年3月8日	所在地	北秋田市綴子字西館

土砂災害警戒区域等の指定の公示に係る図書(その2-3)



図中の数字は横断測線番号を示す

様式-2-3(急)
土砂災害特別警戒区域の区域区分図
(急傾斜地の崩壊に伴う土石等の堆積により
建築物の地上部に作用すると想定される力)

土砂災害防止法施行令第二条の基準に該当する区域	
土砂災害防止法施行令第三条の基準に該当する区域	
それ以外の区域	

	縮尺
	1:1,500

自然現象の種類	急傾斜地の崩壊	箇所番号	Ⅱ-153
告示番号	第162号	箇所名	西館
告示年月日	平成28年3月8日	所在地	北秋田市綴子字西館

土砂災害警戒区域等の指定の公示に係る図書(その3)(案)

横断測線の区間	土石等の移動により建築物の地上部に作用すると想定される力				土石等の堆積により建築物の地上部に作用すると想定される力				横断測線の区間	土石等の移動により建築物の地上部に作用すると想定される力				土石等の堆積により建築物の地上部に作用すると想定される力			
	土石等の(移動)高さが1m以下の場合、土石等の移動による力が100kN/m ² を超える区域		それ以外の区域		土石等の堆積の高さが3mを超える区域		それ以外の区域			土石等の(移動)高さが1m以下の場合、土石等の移動による力が100kN/m ² を超える区域		それ以外の区域		土石等の堆積の高さが3mを超える区域		それ以外の区域	
	力の大きさのうち最大のもの(kN/m ²)	土石等の高さ(m)	力の大きさのうち最大のもの(kN/m ²)	土石等の高さ(m)	力の大きさのうち最大のもの(kN/m ²)	土石等の高さ(m)	力の大きさのうち最大のもの(kN/m ²)	土石等の高さ(m)		力の大きさのうち最大のもの(kN/m ²)	土石等の高さ(m)	力の大きさのうち最大のもの(kN/m ²)	土石等の高さ(m)	力の大きさのうち最大のもの(kN/m ²)	土石等の高さ(m)	力の大きさのうち最大のもの(kN/m ²)	土石等の高さ(m)
1 ~ 2	-	-	21.24	1.00	-	-	14.43	2.85	27 ~ 28	115.42	1.00	100.00	1.00	-	-	11.57	2.29
2 ~ 3	-	-	49.32	1.00	-	-	14.11	2.79	28 ~ 29	-	-	100.00	1.00	-	-	11.57	2.29
3 ~ 4	-	-	64.71	1.00	-	-	10.67	2.11	29 ~ 30	-	-	100.00	1.00	-	-	10.21	2.02
4 ~ 5	-	-	77.18	1.00	-	-	9.98	1.97	30 ~ 31	111.55	1.00	100.00	1.00	-	-	10.97	2.17
5 ~ 6	-	-	93.09	1.00	-	-	9.98	1.97	31 ~ 32	114.91	1.00	100.00	1.00	-	-	10.97	2.17
6 ~ 7	-	-	100.00	1.00	-	-	10.91	2.16	32 ~ 33	119.13	1.00	100.00	1.00	-	-	10.72	2.12
7 ~ 8	116.78	1.00	100.00	1.00	-	-	11.56	2.29	33 ~ 34	119.13	1.00	100.00	1.00	-	-	11.87	2.35
8 ~ 9	116.78	1.00	100.00	1.00	-	-	11.56	2.29	34 ~ 35	120.25	1.00	100.00	1.00	-	-	11.87	2.35
9 ~ 10	117.46	1.00	100.00	1.00	-	-	11.44	2.26	35 ~ 36	120.25	1.00	100.00	1.00	-	-	11.22	2.22
10 ~ 11	117.46	1.00	100.00	1.00	-	-	11.21	2.22	36 ~ 37	-	-	100.00	1.00	-	-	11.10	2.20
11 ~ 12	112.86	1.00	100.00	1.00	-	-	12.06	2.39	~								
12 ~ 13	122.48	1.00	100.00	1.00	-	-	13.61	2.69	~								
13 ~ 14	122.48	1.00	100.00	1.00	-	-	13.65	2.70	~								
14 ~ 15	120.75	1.00	100.00	1.00	-	-	14.85	2.94	~								
15 ~ 16	119.87	1.00	100.00	1.00	-	-	14.85	2.94	~								
16 ~ 17	124.48	1.00	100.00	1.00	-	-	13.32	2.64	~								
17 ~ 18	135.95	1.00	100.00	1.00	-	-	12.80	2.53	~								
18 ~ 19	135.95	1.00	100.00	1.00	-	-	13.74	2.72	~								
19 ~ 20	136.58	1.00	100.00	1.00	-	-	14.75	2.92	~								
20 ~ 21	136.58	1.00	100.00	1.00	-	-	14.75	2.92	~								
21 ~ 22	121.14	1.00	100.00	1.00	-	-	14.39	2.85	~								
22 ~ 23	133.54	1.00	100.00	1.00	-	-	13.74	2.72	~								
23 ~ 24	133.54	1.00	100.00	1.00	-	-	11.81	2.34	~								
24 ~ 25	120.63	1.00	100.00	1.00	-	-	10.93	2.16	~								
25 ~ 26	125.84	1.00	100.00	1.00	-	-	12.73	2.52	~								
26 ~ 27	125.84	1.00	100.00	1.00	-	-	12.73	2.52	~								

様式-3(急) 建築物の構造の規制に必要な衝撃に関する事項	自然現象の種類	急傾斜地の崩壊	箇所番号	Ⅱ-153
	告示番号	第162号	箇所名	西館
	告示年月日	平成28年3月8日	所在地	北秋田市綴子字西館