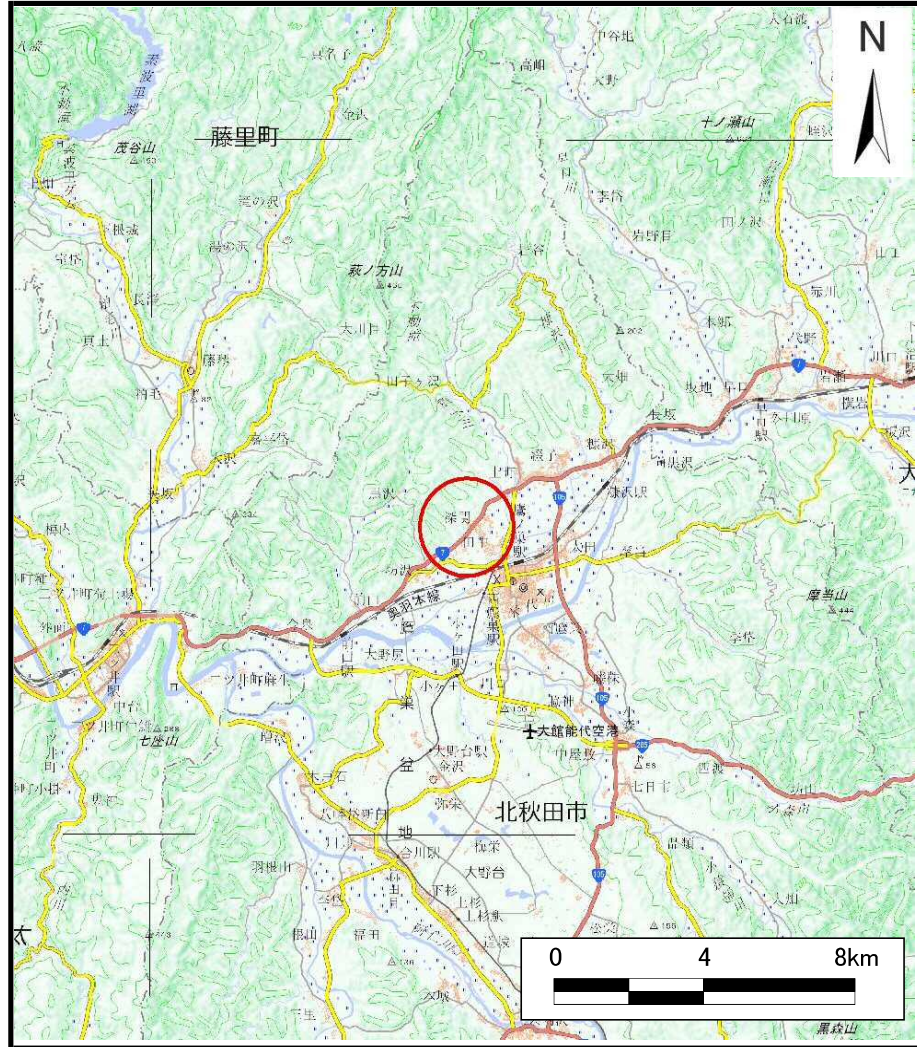
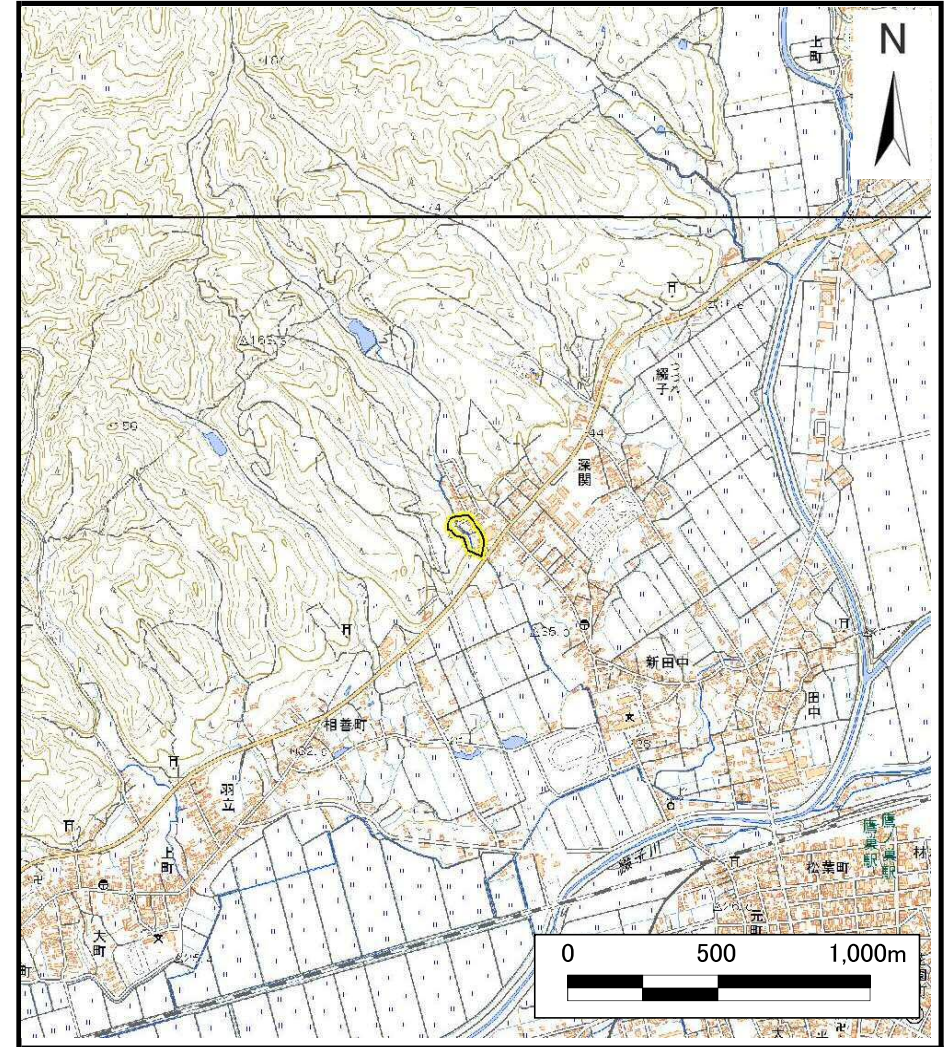


# 土砂災害警戒区域等の指定の公示に係る図書（その1）



(1/200,000)



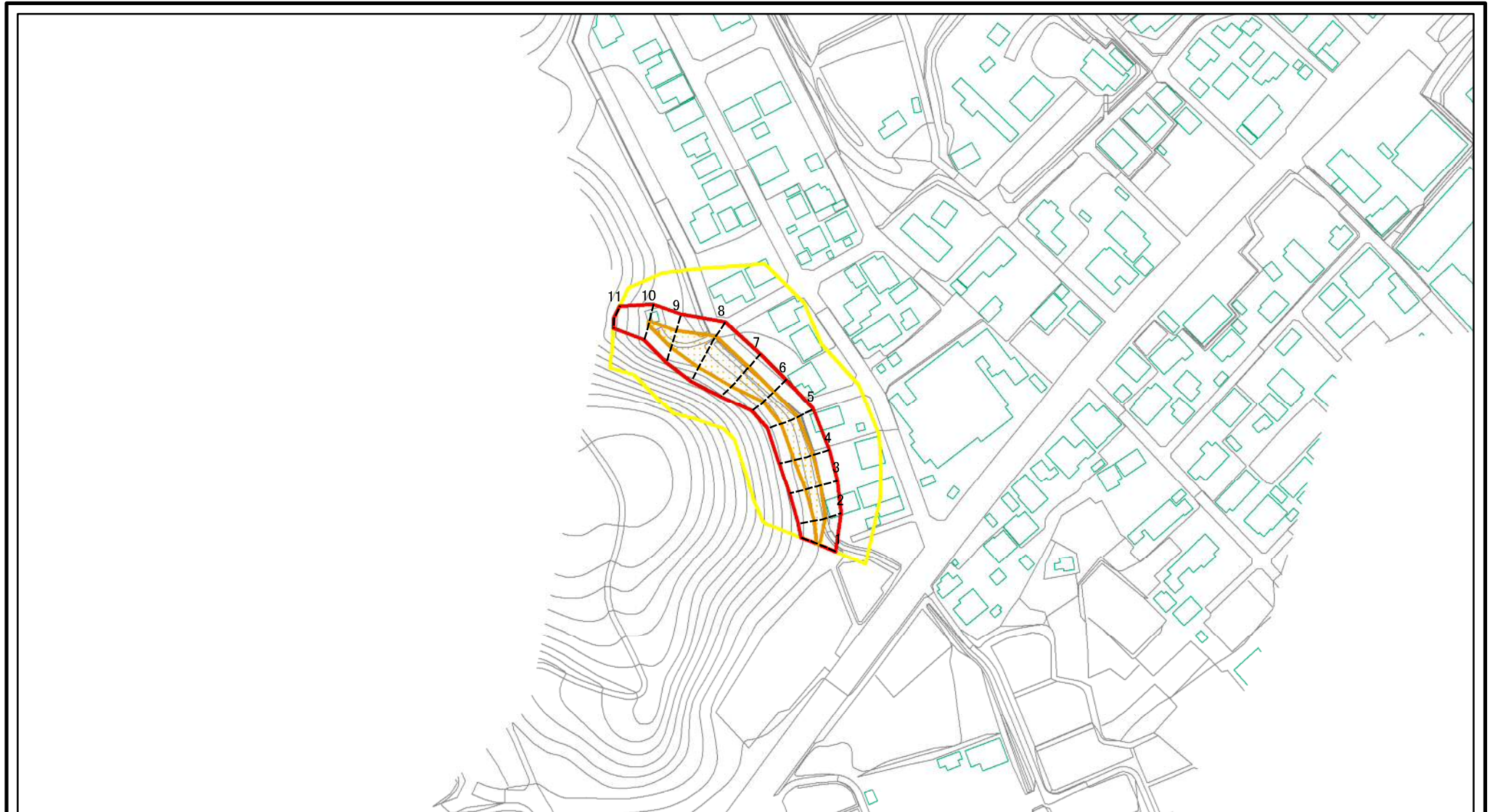
(1/25,000)

様式-1 (急)  
土砂災害警戒区域・土砂災害特別警戒区域 位置図

自然現象の種類	急傾斜地の崩壊
溪流番号	Ⅱ-151
箇所名	深関1号
所在地	北秋田市坊沢字深関沢及び横道沢

この地図は、国土地理院長の承認を得て、同院発行の電子地形図25000及び電子地形図20万を複製したものである。（承認番号 平27情複 第743号）

# 土砂災害警戒区域等の指定の公示に係る図書(その2)

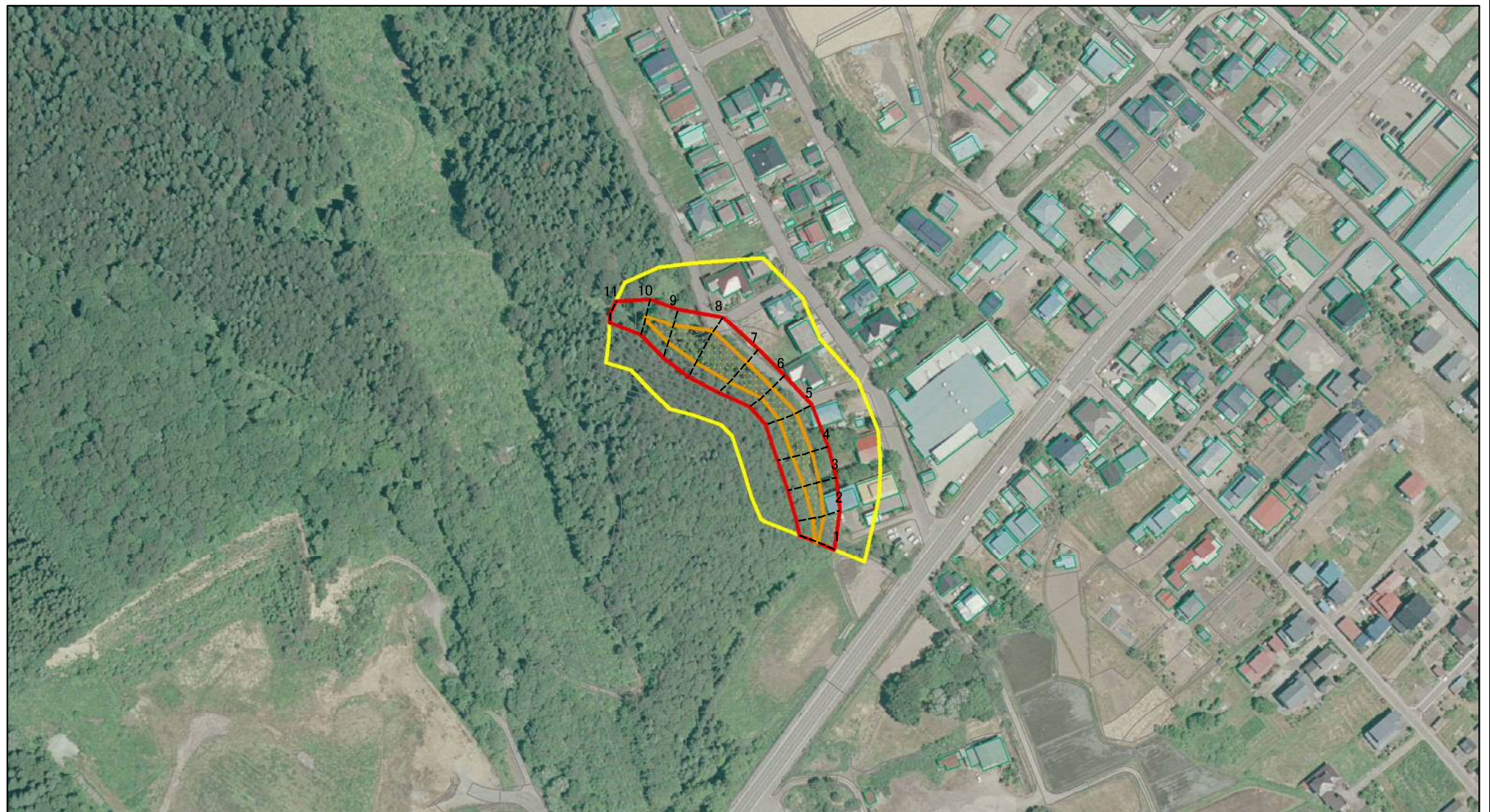


0 25 50 100  
m

図中の数字は横断測線番号を示す

様式-2(急) 土砂災害警戒区域・土砂災害特別警戒区域 区域図(その1)	土砂災害防止法施行令第二条の基準に該当する区域		N 縮尺 1:2,500	自然現象の種類	急傾斜地の崩壊	箇所番号	II-151
	土砂災害防止法施行令第三条の基準に該当する区域			告示番号	第162号	箇所名	深関1号
	それ以外の区域			告示年月日	平成28年3月8日	所在地	北秋田市坊沢字深関沢及び横道沢

# 土砂災害警戒区域等の指定の公示に係る図書(その2)



図中の数字は横断測線番号を示す

様式-2(急)

土砂災害警戒区域・土砂災害特別警戒区域  
区域図(その1)

土砂災害防止法施行令第二条の基準に該当する区域



自然現象  
の種類

急傾斜地の崩壊

箇所番号

Ⅱ-151

土砂災害防止法  
施行令第三条の  
基準に該当する  
区域



縮尺

告示番号

第162号

箇所名

深閑1号

土石等の堆積の高さが3mを超える区域  
それ以外の区域



1:2,500

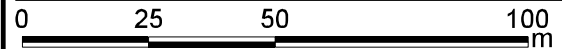
告示年月日

平成28年3月8日

所在地

北秋田市坊沢字深閑沢  
及び横道沢

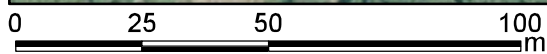
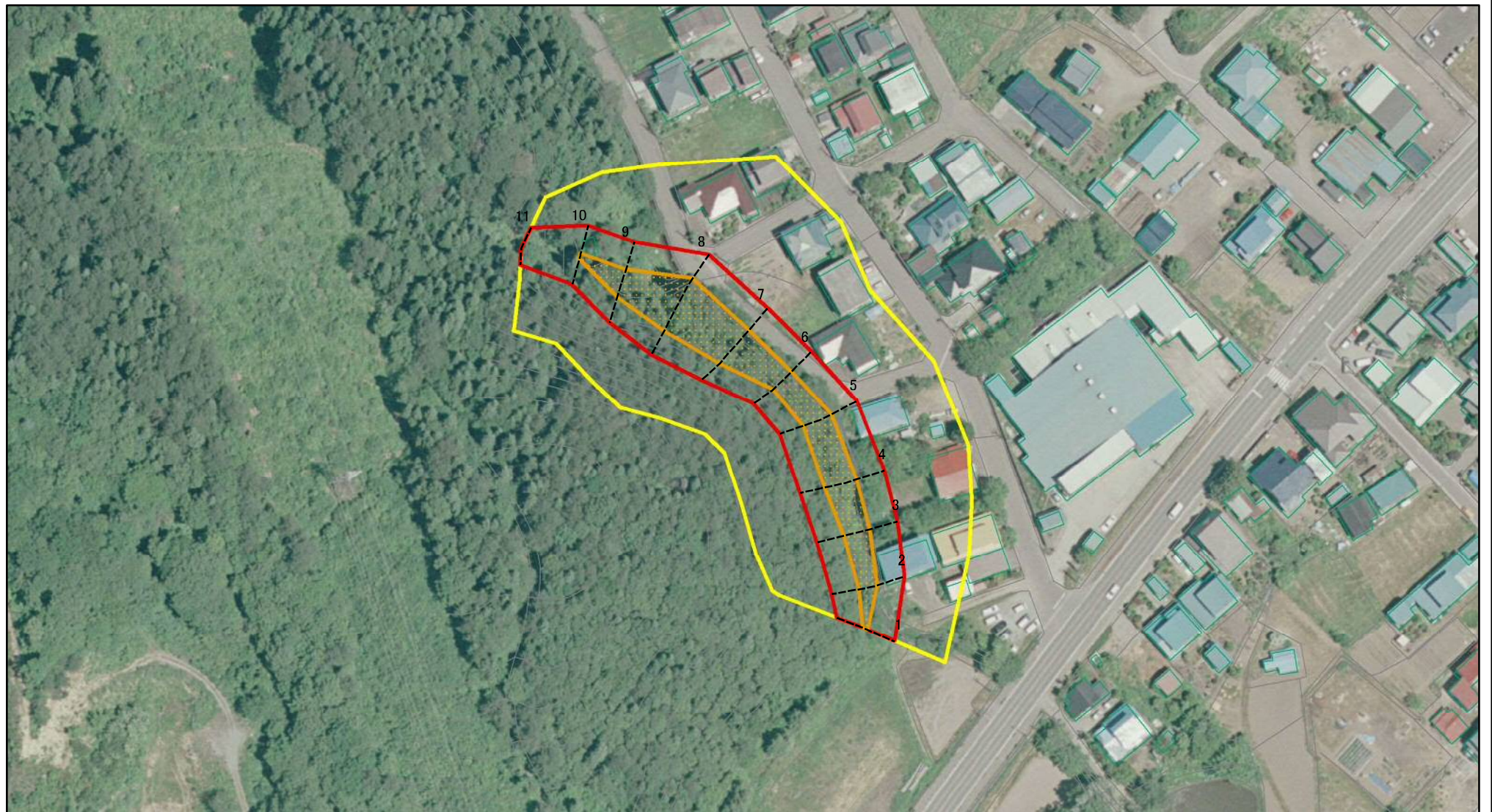
# 土砂災害警戒区域等の指定の公示に係る図書(その2-1)



図中の数字は横断測線番号を示す

様式-2-1(急) 土砂災害警戒区域・土砂災害特別警戒区域 区域図(その2)	土砂災害防止法施行令第二条の基準に該当する区域		N 縮尺 1:1,500	自然現象の種類	急傾斜地の崩壊	箇所番号	II-151
	土砂災害防止法施行令第三条の基準に該当する区域			告示番号	第162号	箇所名	深閑1号
	それ以外の区域			告示年月日	平成28年3月8日	所在地	北秋田市坊沢字深閑沢及び横道沢

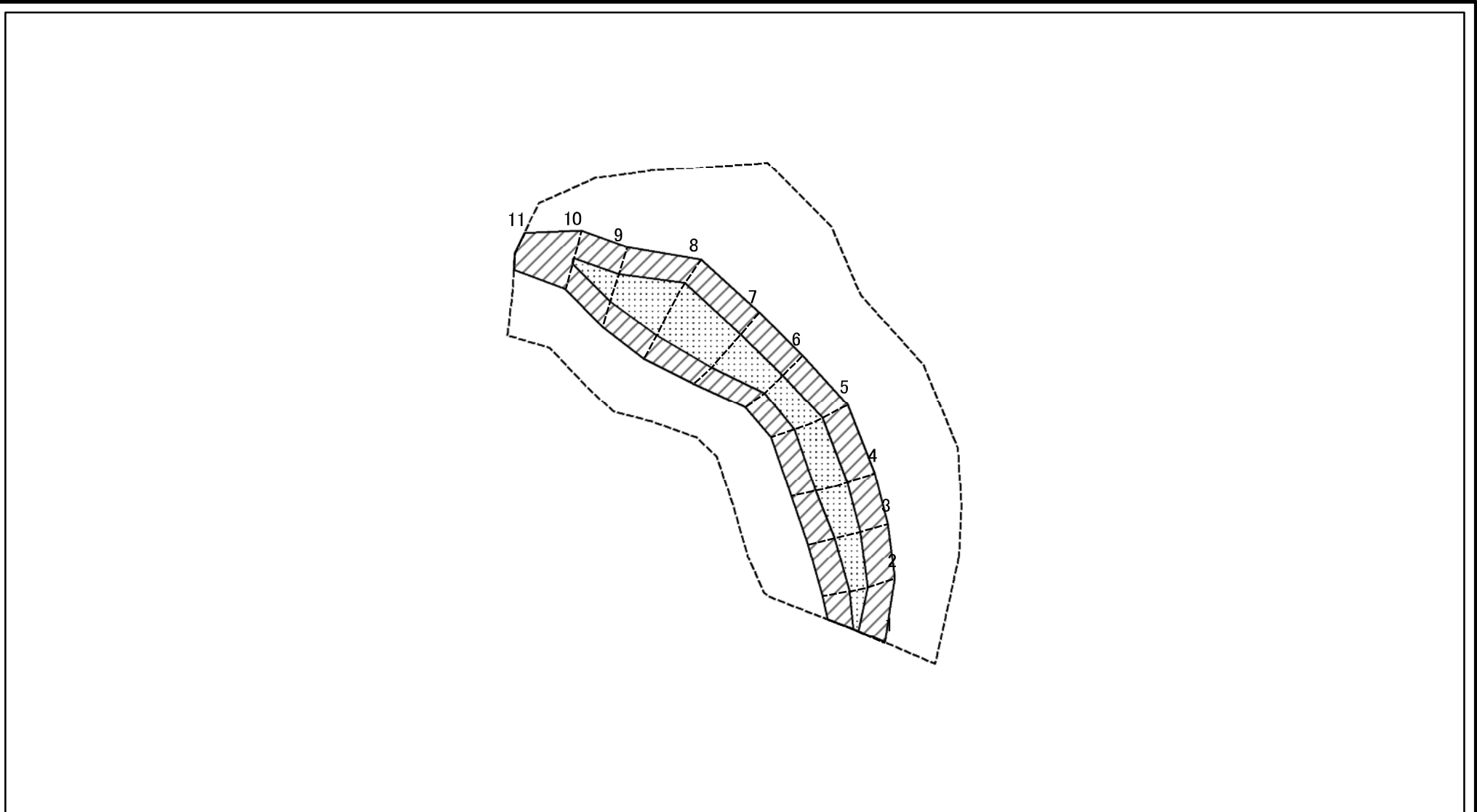
# 土砂災害警戒区域等の指定の公示に係る図書(その2-1)



図中の数字は横断測線番号を示す

様式-2-1(急) 土砂災害警戒区域・土砂災害特別警戒区域 区域図(その2)	土砂災害防止法施行令第二条の基準に該当する区域		N 縮尺 1:1,500	自然現象の種類	急傾斜地の崩壊	箇所番号	II-151
	土砂災害防止法施行令第三条の基準に該当する区域			告示番号	第162号	箇所名	深閑1号
	それ以外の区域			告示年月日	平成28年3月8日	所在地	北秋田市坊沢字深閑沢及び横道沢

# 土砂災害警戒区域等の指定の公示に係る図書(その2-2)



0 25 50 100 m

図中の数字は横断測線番号を示す

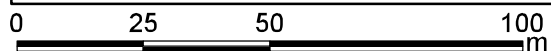
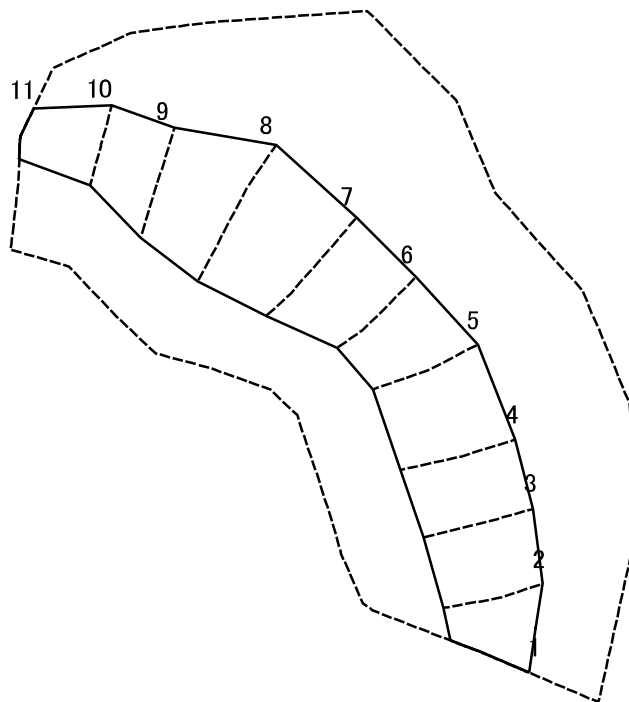
様式-2-2(急)  
土砂災害特別警戒区域の区域区分図  
(急傾斜地の崩壊に伴う土石等の移動により  
建築物の地上部に作用すると想定される力)

土砂災害防止法施行令第二条の基準に該当する区域	
土砂災害防止法施行令第三条の基準に該当する区域	
それ以外の区域	

縮尺	N
	1:1,500

自然現象の種類	急傾斜地の崩壊	箇所番号	II-151
告示番号	第162号	箇所名	深関1号
告示年月日	平成28年3月8日	所在地	北秋田市坊沢字深関沢及び横道沢

# 土砂災害警戒区域等の指定の公示に係る図書(その2-3)



図中の数字は横断測線番号を示す

様式-2-3(急)  
土砂災害特別警戒区域の区域区分図  
(急傾斜地の崩壊に伴う土石等の堆積により  
建築物の地上部に作用すると想定される力)

土砂災害防止法施行令第二条の基準に該当する区域	
土砂災害防止法施行令第三条の基準に該当する区域	
それ以外の区域	

N  
縮尺  
1:1,500

自然現象の種類	急傾斜地の崩壊	箇所番号	II-151
告示番号	第162号	箇所名	深閑1号
告示年月日	平成28年3月8日	所在地	北秋田市坊沢字深閑沢及び横道沢

# 土砂災害警戒区域等の指定の公示に係る図書(その3)(案)

横断測線の区間	土石等の移動により建築物の地上部に作用すると想定される力				土石等の堆積により建築物の地上部に作用すると想定される力				横断測線の区間	土石等の移動により建築物の地上部に作用すると想定される力				土石等の堆積により建築物の地上部に作用すると想定される力			
	土石等の(移動)高さが1m以下の場合、土石等の移動による力が100kN/m <sup>2</sup> を超える区域		それ以外の区域		土石等の堆積の高さが3mを超える区域		それ以外の区域			土石等の(移動)高さが1m以下の場合、土石等の移動による力が100kN/m <sup>2</sup> を超える区域		それ以外の区域		土石等の堆積の高さが3mを超える区域		それ以外の区域	
	力の大きさのうち最大のもの(kN/m <sup>2</sup> )	土石等の高さ(m)	力の大きさのうち最大のもの(kN/m <sup>2</sup> )	土石等の高さ(m)	力の大きさのうち最大のもの(kN/m <sup>2</sup> )	土石等の高さ(m)	力の大きさのうち最大のもの(kN/m <sup>2</sup> )	土石等の高さ(m)		力の大きさのうち最大のもの(kN/m <sup>2</sup> )	土石等の高さ(m)	力の大きさのうち最大のもの(kN/m <sup>2</sup> )	土石等の高さ(m)	力の大きさのうち最大のもの(kN/m <sup>2</sup> )	土石等の高さ(m)	力の大きさのうち最大のもの(kN/m <sup>2</sup> )	土石等の高さ(m)
1 ~ 2	114.92	1.00	100.00	1.00	-	-	10.92	2.16	~								
2 ~ 3	120.06	1.00	100.00	1.00	-	-	10.92	2.16	~								
3 ~ 4	126.75	1.00	100.00	1.00	-	-	12.37	2.45	~								
4 ~ 5	126.75	1.00	100.00	1.00	-	-	12.59	2.49	~								
5 ~ 6	125.70	1.00	100.00	1.00	-	-	12.91	2.55	~								
6 ~ 7	135.54	1.00	100.00	1.00	-	-	14.86	2.94	~								
7 ~ 8	138.37	1.00	100.00	1.00	-	-	14.86	2.94	~								
8 ~ 9	138.37	1.00	100.00	1.00	-	-	13.65	2.70	~								
9 ~ 10	122.45	1.00	100.00	1.00	-	-	11.98	2.37	~								
10 ~ 11	-	-	100.00	1.00	-	-	11.00	2.18	~								
~									~								
~									~								
~									~								
~									~								
~									~								
~									~								
~									~								
~									~								
~									~								
~									~								
~									~								
~									~								
~									~								
~									~								
~									~								
~									~								

様式-3(急)  建築物の構造の規制に必要な衝撃に関する事項	自然現象の種類	急傾斜地の崩壊	箇所番号	Ⅱ-151
	告示番号	第162号	箇所名	深関1号
	告示年月日	平成28年3月8日	所在地	北秋田市坊沢字深関沢及び横道沢