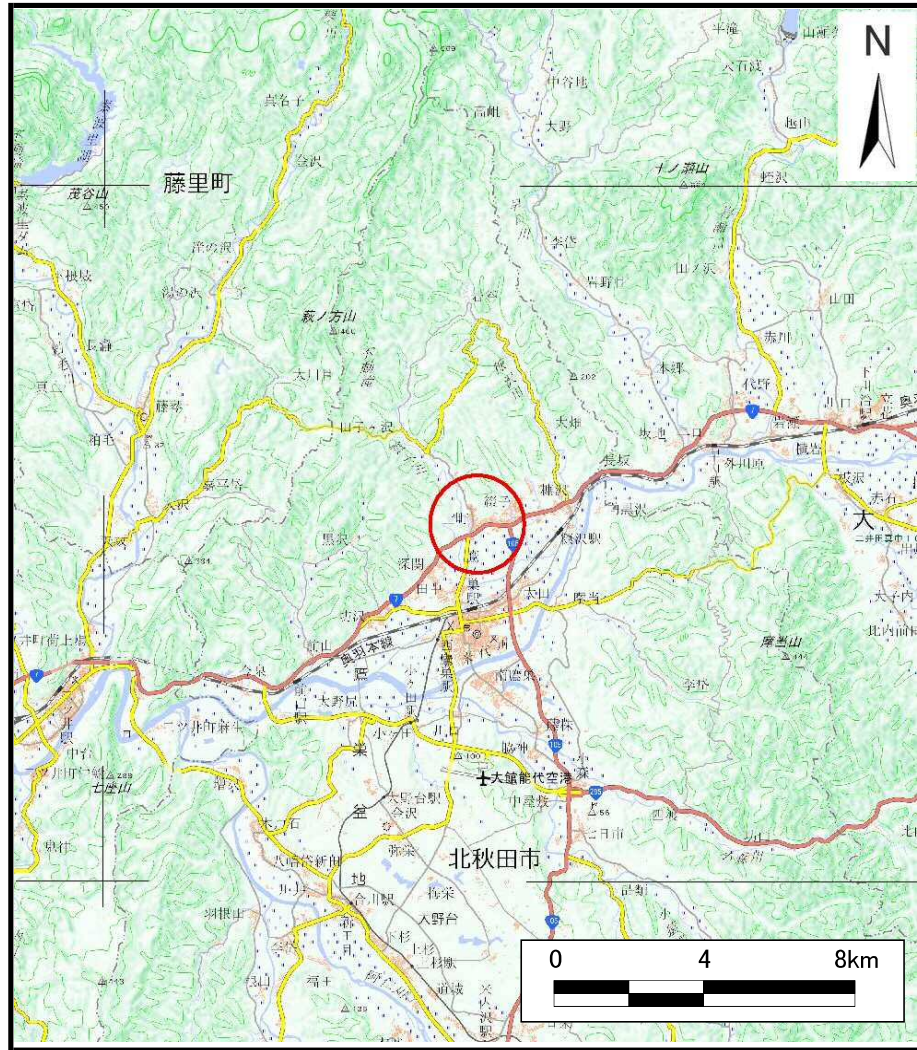
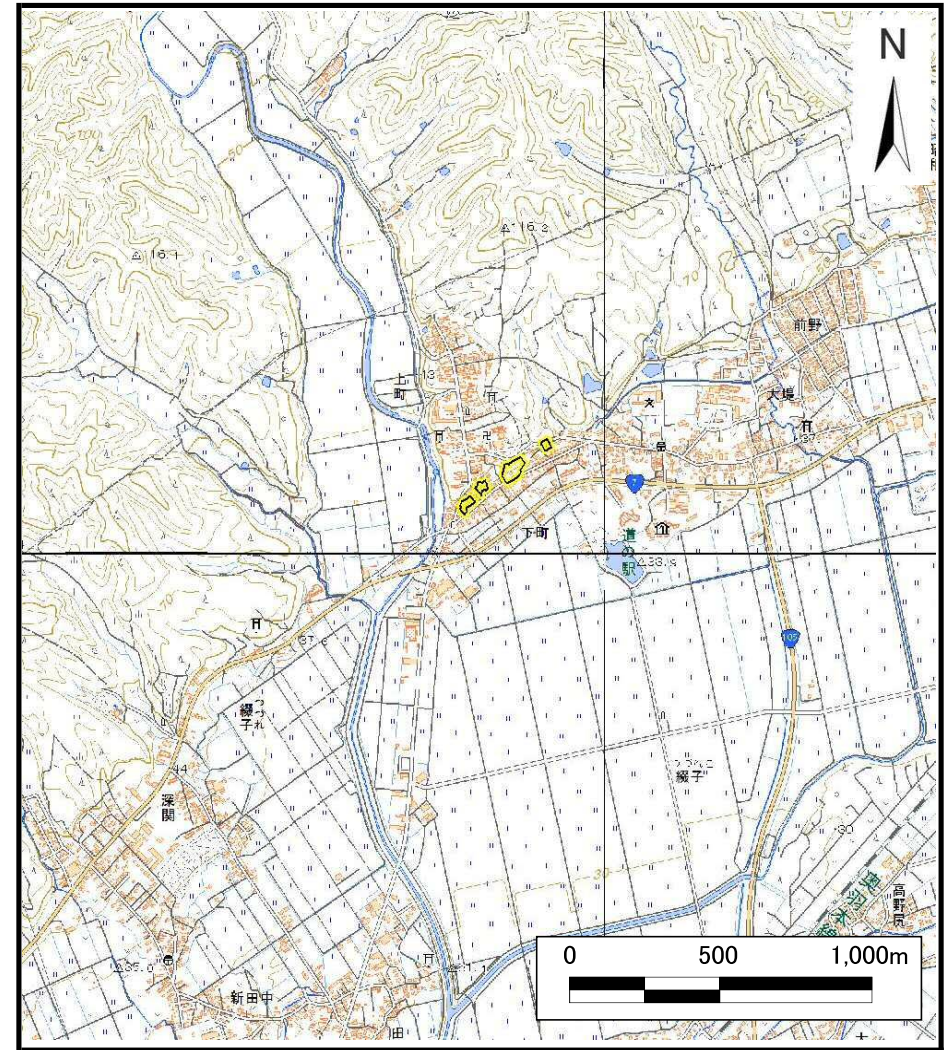


# 土砂災害警戒区域等の指定の公示に係る図書（その1）



(1/200,000)



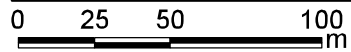
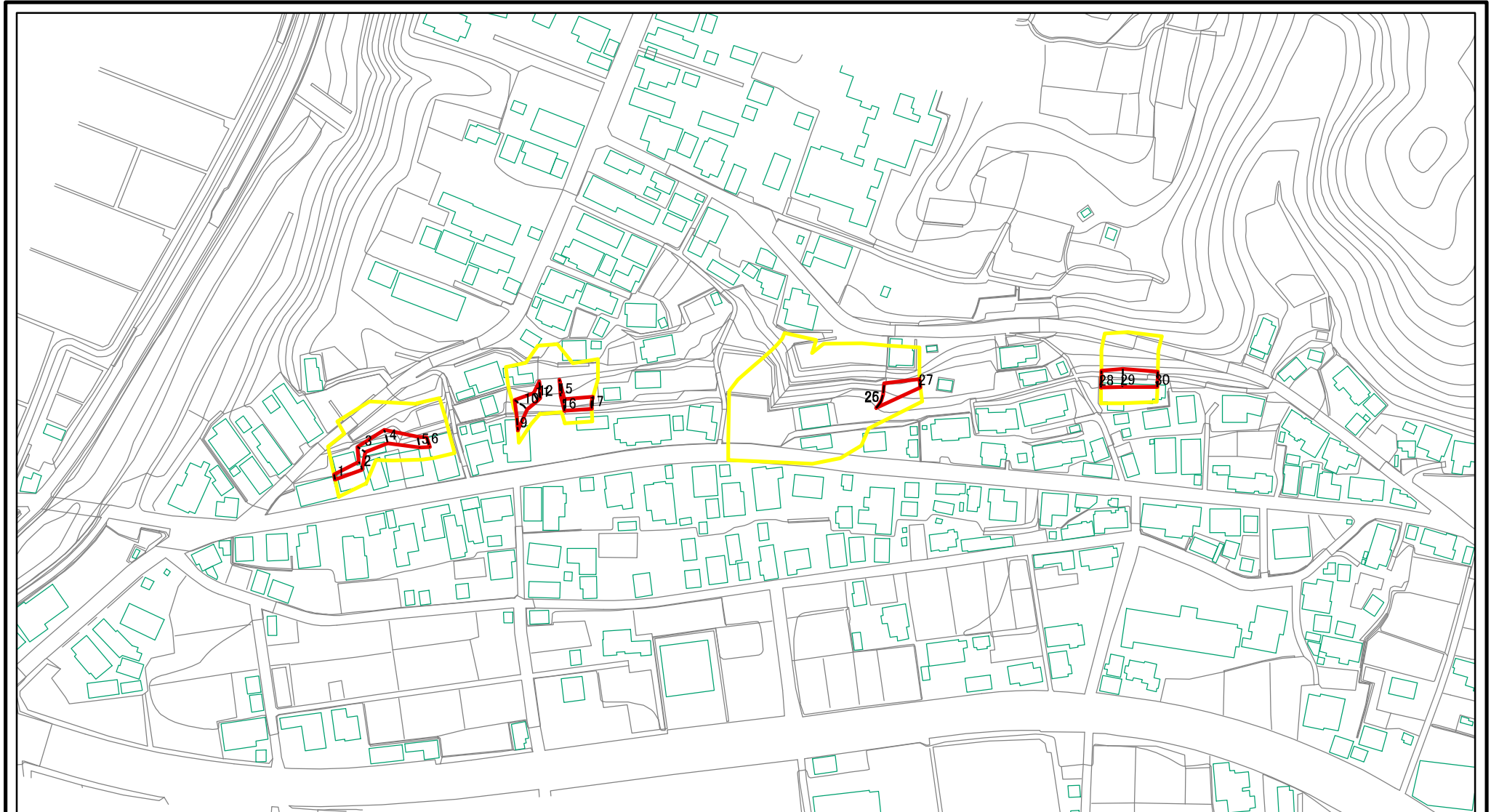
(1/25,000)

様式-1 (急)  
土砂災害警戒区域・土砂災害特別警戒区域 位置図

自然現象の種類	急傾斜地の崩壊
箇所番号	I-172
箇所名	綴子
所在地	北秋田市綴子字田町

この地図は、国土地理院長の承認を得て、同院発行の電子地形図25000及び電子地形図20万を複製したものである。（承認番号 平27情複 第743号）

# 土砂災害警戒区域等の指定の公示に係る図書(その2)



図中の数字は横断測線番号を示す

様式-2(急)

土砂災害警戒区域・土砂災害特別警戒区域  
区域図(その1)

土砂災害防止法施行令第二条の基準に該当する区域

土砂災害防止法  
施行令第三条の  
基準に該当する  
区域



縮尺

1:2,500

自然現象  
の種類

告示番号

告示年月日

急傾斜地の崩壊

第162号

平成28年3月8日

箇所番号

箇所名

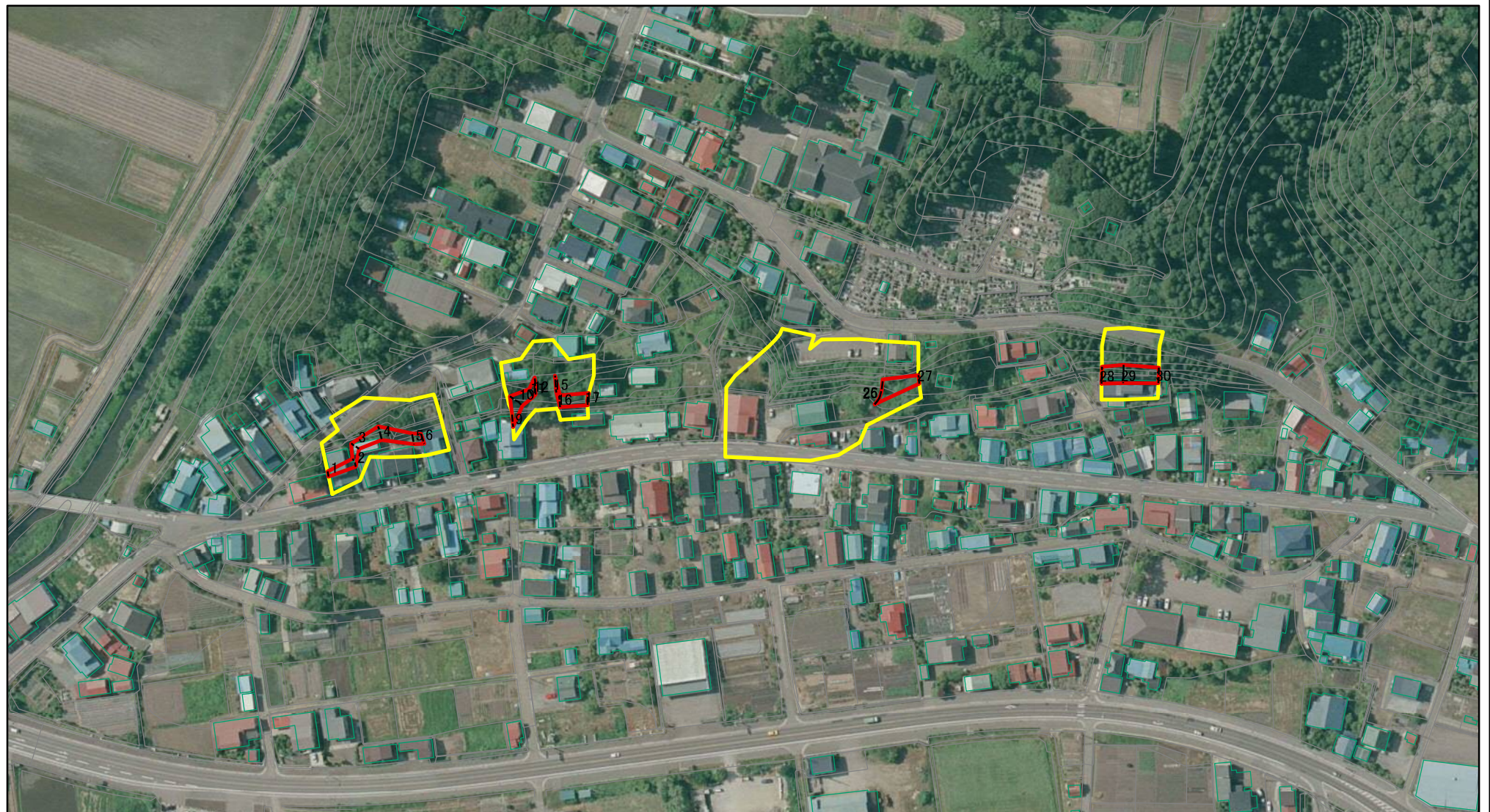
所在地

I-172

綴子

北秋田市綴子字田町

# 土砂災害警戒区域等の指定の公示に係る図書(その2)



図中の数字は横断測線番号を示す

様式-2(急)

土砂災害警戒区域・土砂災害特別警戒区域  
区域図(その1)

土砂災害防止法施行令第二条の基準に該当する区域



土砂災害防止法  
施行令第三条の  
基準に該当する  
区域



土砂等の(移動)高さが1m以下の場合、  
土砂等の移動による力が100kN/mを超える区域  
土砂等の堆積の高さが3mを超える区域  
それ以外の区域



縮尺

1:2,500

自然現象  
の種類

急傾斜地の崩壊

箇所番号

I-172

告示番号

第162号

箇所名

綴子

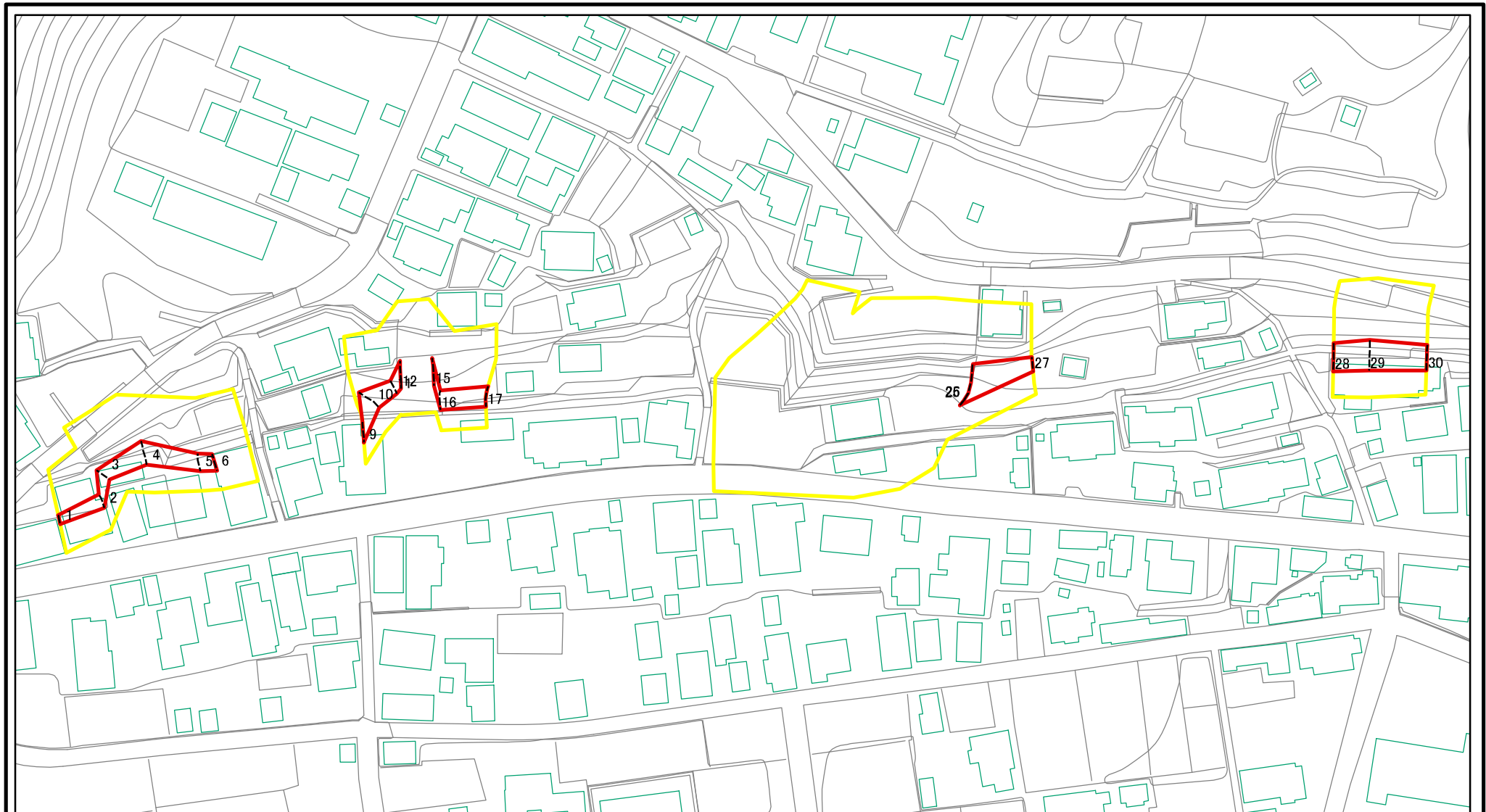
告示年月日

平成28年3月8日

所在地

北秋田市綴子字田町

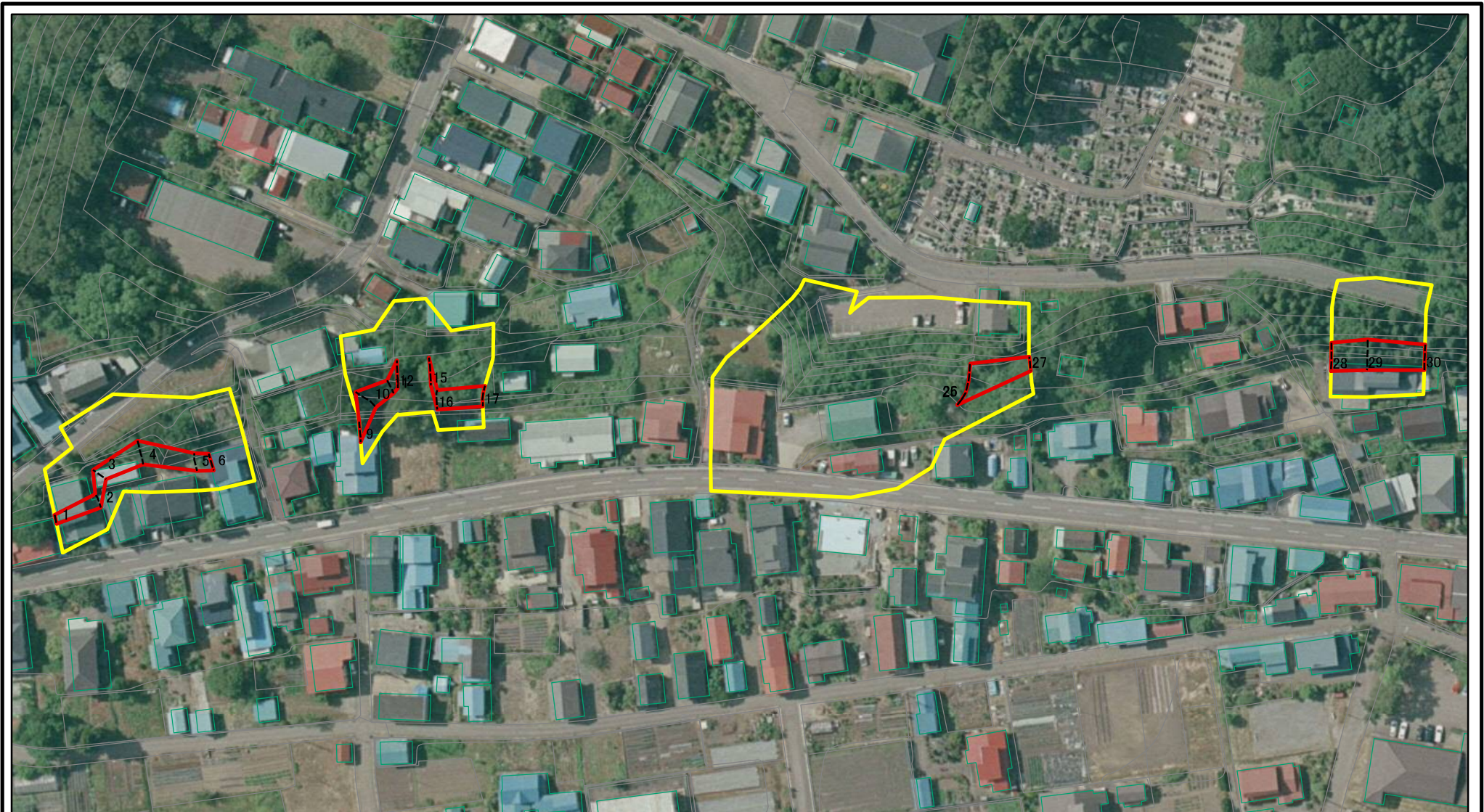
# 土砂災害警戒区域等の指定の公示に係る図書(その2-1)



図中の数字は横断測線番号を示す

様式-2-1(急) 土砂災害警戒区域・土砂災害特別警戒区域 区域図(その2)	土砂災害防止法施行令第二条の基準に該当する区域		縮尺 1:1,500	自然現象の種類	急傾斜地の崩壊	箇所番号	I-172
	土砂災害防止法施行令第三条の基準に該当する区域			告示番号	第162号	箇所名	綴子
	それ以外の区域			告示年月日	平成28年3月8日	所在地	北秋田市綴子字田町

# 土砂災害警戒区域等の指定の公示に係る図書(その2-1)



図中の数字は横断測線番号を示す

様式-2-1(急)

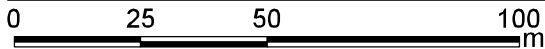
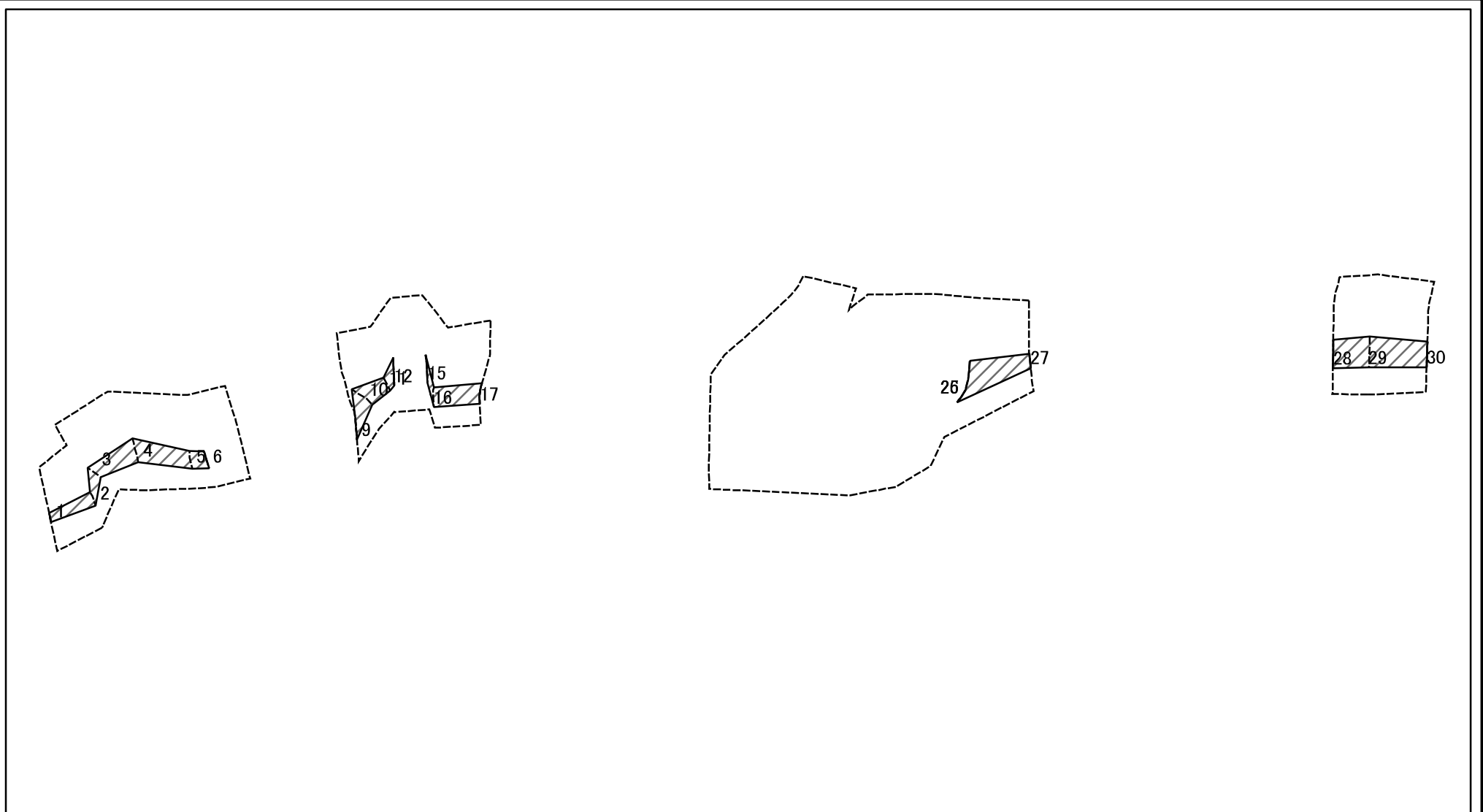
土砂災害警戒区域・土砂災害特別警戒区域  
区域図(その2)

土砂災害防止法施行令第二条の基準に該当する区域	
土砂災害防止法施行令第三条の基準に該当する区域	
それ以外の区域	

	縮尺
	1:1,500

自然現象の種類	急傾斜地の崩壊	箇所番号	I-172
告示番号	第162号	箇所名	綴子
告示年月日	平成28年3月8日	所在地	北秋田市綴子字田町

# 土砂災害警戒区域等の指定の公示に係る図書(その2-2)



図中の数字は横断測線番号を示す

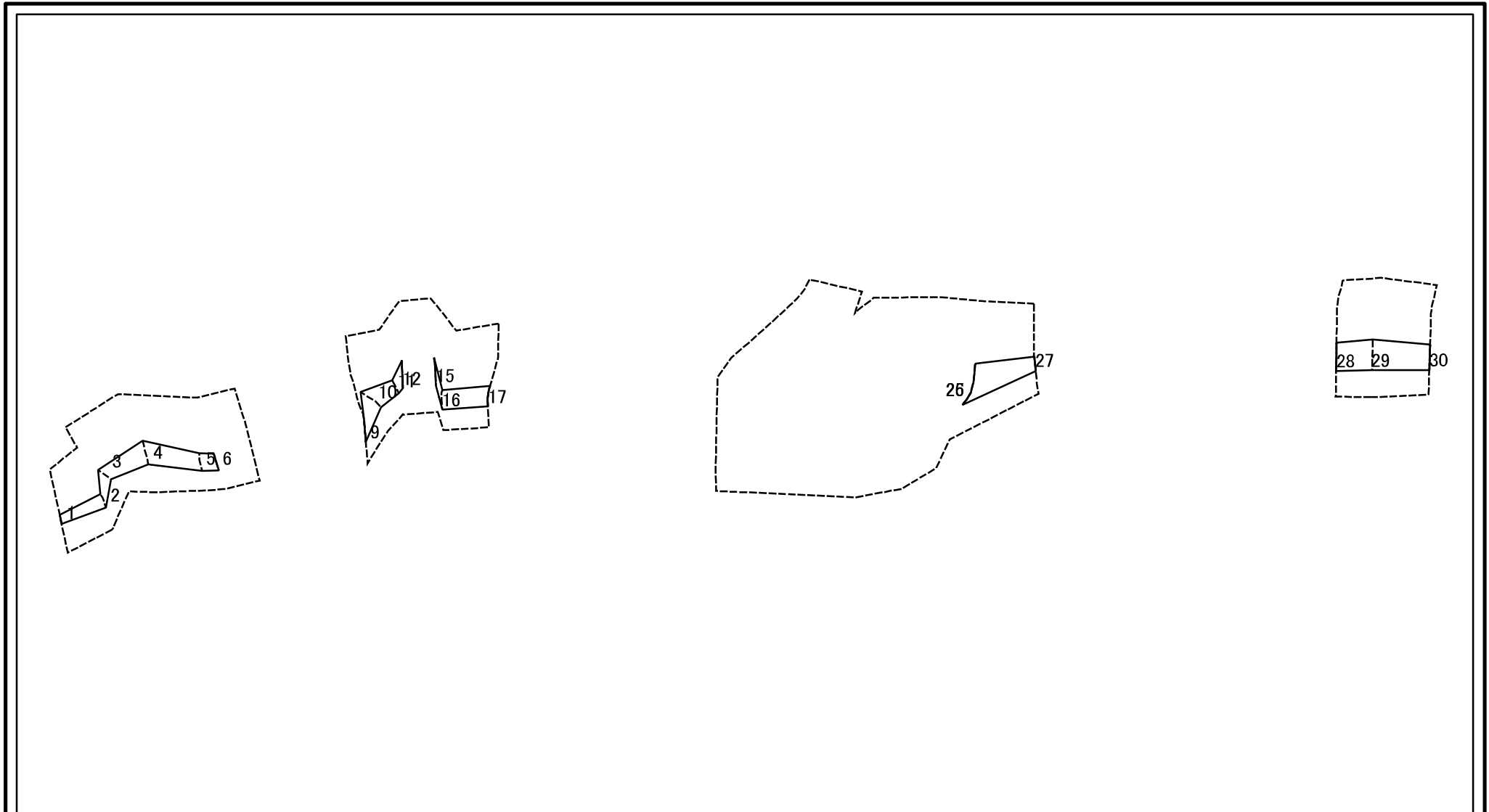
様式-2-2(急)  
土砂災害特別警戒区域の区域区分図  
(急傾斜地の崩壊に伴う土石等の移動により  
建築物の地上部に作用すると想定される力)

土砂災害防止法施行令第二条の基準に該当する区域	
土砂災害防止法施行令第三条の基準に該当する区域	
それ以外の区域	

縮尺	1:1,500
----	---------

自然現象の種類	急傾斜地の崩壊	箇所番号	I-172
告示番号	第162号	箇所名	綴子
告示年月日	平成28年3月8日	所在地	北秋田市綴子字田町

# 土砂災害警戒区域等の指定の公示に係る図書(その2-3)



図中の数字は横断測線番号を示す

様式-2-3(急)  
土砂災害特別警戒区域の区域区分図  
(急傾斜地の崩壊に伴う土石等の堆積により  
建築物の地上部に作用すると想定される力)

土砂災害防止法施行令第二条の基準に該当する区域	
土砂災害防止法施行令第三条の基準に該当する区域	
それ以外の区域	

縮尺  
1:1,500

自然現象の種類	急傾斜地の崩壊	箇所番号	I-172
告示番号	第162号	箇所名	綴子
告示年月日	平成28年3月8日	所在地	北秋田市綴子字田町

# 土砂災害警戒区域等の指定の公示に係る図書(その3)(案)

横断測線の区間	土石等の移動により建築物の地上部に作用すると想定される力				土石等の堆積により建築物の地上部に作用すると想定される力				横断測線の区間	土石等の移動により建築物の地上部に作用すると想定される力				土石等の堆積により建築物の地上部に作用すると想定される力			
	土石等の(移動)高さが1m以下の場合、土石等の移動による力が100kN/m <sup>2</sup> を超える区域		それ以外の区域		土石等の堆積の高さが3mを超える区域		それ以外の区域			土石等の(移動)高さが1m以下の場合、土石等の移動による力が100kN/m <sup>2</sup> を超える区域		それ以外の区域		土石等の堆積の高さが3mを超える区域		それ以外の区域	
	力の大きさのうち最大のもの(kN/m <sup>2</sup> )	土石等の高さ(m)	力の大きさのうち最大のもの(kN/m <sup>2</sup> )	土石等の高さ(m)	力の大きさのうち最大のもの(kN/m <sup>2</sup> )	土石等の高さ(m)	力の大きさのうち最大のもの(kN/m <sup>2</sup> )	土石等の高さ(m)		力の大きさのうち最大のもの(kN/m <sup>2</sup> )	土石等の高さ(m)	力の大きさのうち最大のもの(kN/m <sup>2</sup> )	土石等の高さ(m)	力の大きさのうち最大のもの(kN/m <sup>2</sup> )	土石等の高さ(m)	力の大きさのうち最大のもの(kN/m <sup>2</sup> )	土石等の高さ(m)
1 ~ 2	-	-	48.96	1.00	-	-	12.69	2.51	18 ~ 19	-	-	-	-	-	-	-	
2 ~ 3	-	-	53.81	1.00	-	-	10.71	2.12	19 ~ 20	-	-	-	-	-	-	-	
3 ~ 4	-	-	63.61	1.00	-	-	10.32	2.04	20 ~ 21	-	-	-	-	-	-	-	
4 ~ 5	-	-	63.61	1.00	-	-	10.32	2.04	21 ~ 22	-	-	-	-	-	-	-	
5 ~ 6	-	-	58.45	1.00	-	-	9.46	1.87	22 ~ 23	-	-	-	-	-	-	-	
6 ~ 7	-	-	-	-	-	-	-	-	23 ~ 24	-	-	-	-	-	-	-	
7 ~ 8	-	-	-	-	-	-	-	-	24 ~ 25	-	-	-	-	-	-	-	
9 ~ 10	-	-	70.05	1.00	-	-	9.17	1.81	25 ~ 26	-	-	88.41	1.00	-	-	10.66	2.11
10 ~ 11	-	-	70.05	1.00	-	-	10.43	2.06	26 ~ 27	-	-	-	-	-	-	-	-
11 ~ 12	-	-	72.02	1.00	-	-	10.43	2.06	28 ~ 29	-	-	74.07	1.00	-	-	8.67	1.72
12 ~ 13	-	-	-	-	-	-	-	-	29 ~ 30	-	-	74.07	1.00	-	-	9.04	1.79
13 ~ 14	-	-	-	-	-	-	-	-	~								
14 ~ 15	-	-	-	-	-	-	-	-	~								
15 ~ 16	-	-	71.95	1.00	-	-	9.15	1.81	~								
16 ~ 17	-	-	62.79	1.00	-	-	8.67	1.72	~								
~									~								
~									~								
~									~								
~									~								
~									~								
~									~								
~									~								
~									~								
~									~								
~									~								
~									~								
~									~								
~									~								
~									~								

様式-3(急) 建築物の構造の規制に必要な衝撃に関する事項	自然現象の種類	急傾斜地の崩壊	箇所番号	I-172
	告示番号	第162号	箇所名	綴子
	告示年月日	平成28年3月8日	所在地	北秋田市綴子字田町