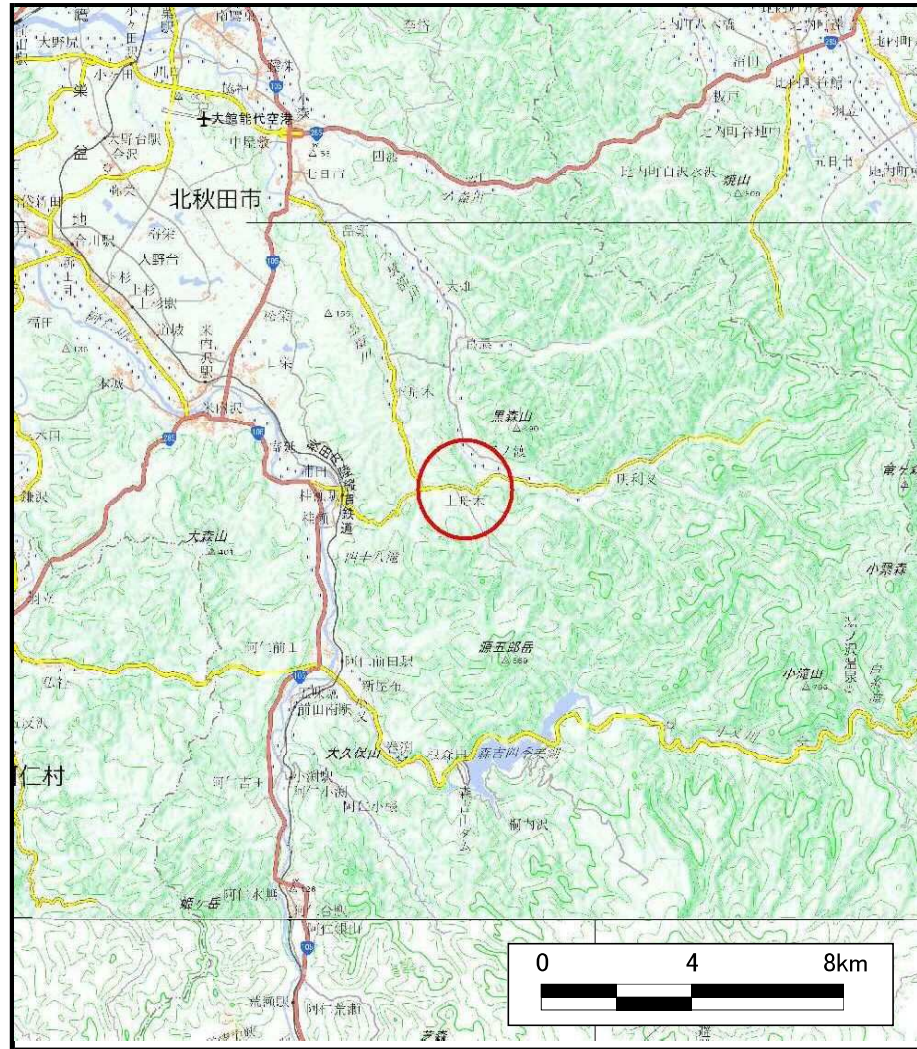
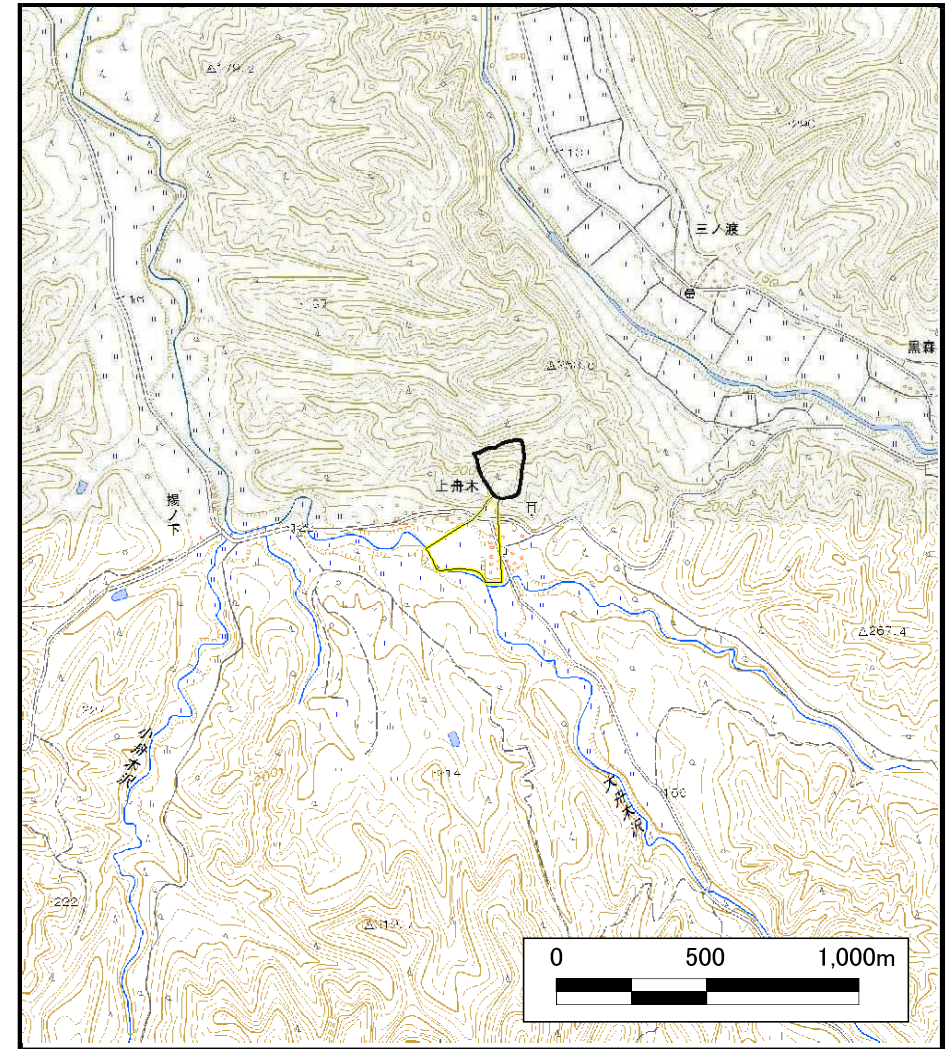


# 土砂災害警戒区域等の指定の公示に係る図書（その1）



(1/200,000)



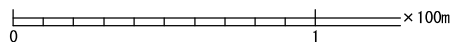
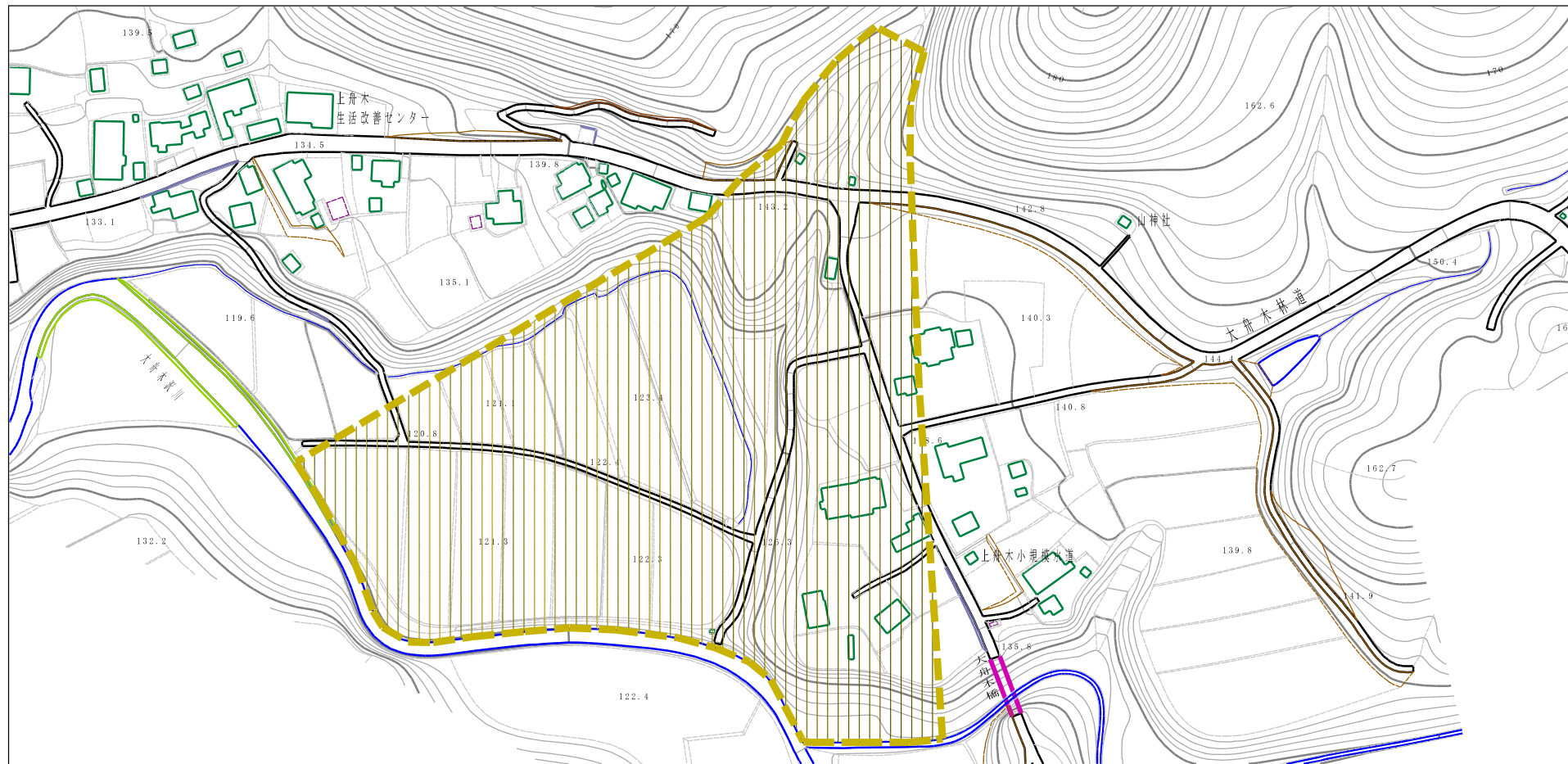
(1/25,000)

様式-1 (土)  
土砂災害警戒区域・土砂災害特別警戒区域 位置図

自然現象の種類	土石流
溪流番号	I-0155
溪流名	上舟木沢1
所在地	北秋田市七日市字上舟木岱及び菅谷地岱

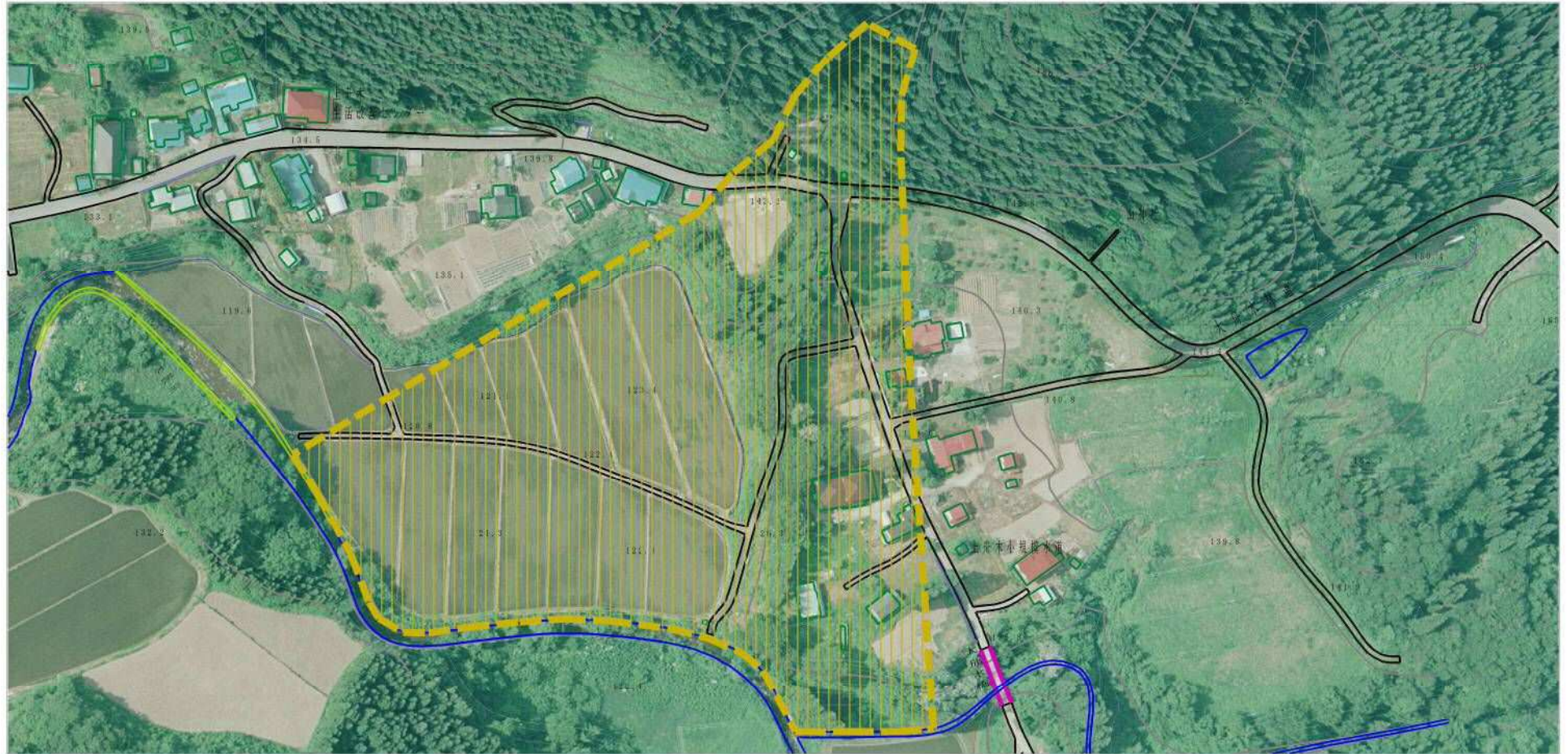
この地図は、国土地理院長の承認を得て、同院発行の電子地形図25000及び電子地形図20万を複製したものである。（承認番号 平27情複 第743号）

# 土砂災害警戒区域等の指定の公示に係る図書（その2）





<b>様式-2 (土)</b> <b>土砂災害警戒区域・土砂災害特別警戒区域</b> <b>区域図</b>	土砂災害防止法施行令第二条の基準に該当する区域		 縮尺 1:2,500	自然現象の種類 土石流	溪流番号 I-0155
	土砂災害防止法施行令第三条の基準に該当する区域			告示番号 第114号	溪流名 上舟木沢1
	それ以外の区域			告示年月日 平成28年2月19日	所在地 北秋田市七日市字上舟木岱及び菅谷地岱

# 参考資料 (その3)



0 1 ×100m

## 参考資料

土砂災害防止法施行令第二条の基準に該当する区域		 縮尺 1:2,500	自然現象の種類	土石流	溪流番号	I-0155	
			告示番号	第114号	溪流名	上舟木沢1	
			告示年月日	平成28年2月19日	所在地	北秋田市七日市字上舟木岱及び菅谷地岱	
							
土砂災害防止法施行令第三条の基準に該当する区域							
土砂災害防止法施行令第三条の基準に該当する区域							
それ以外の区域							