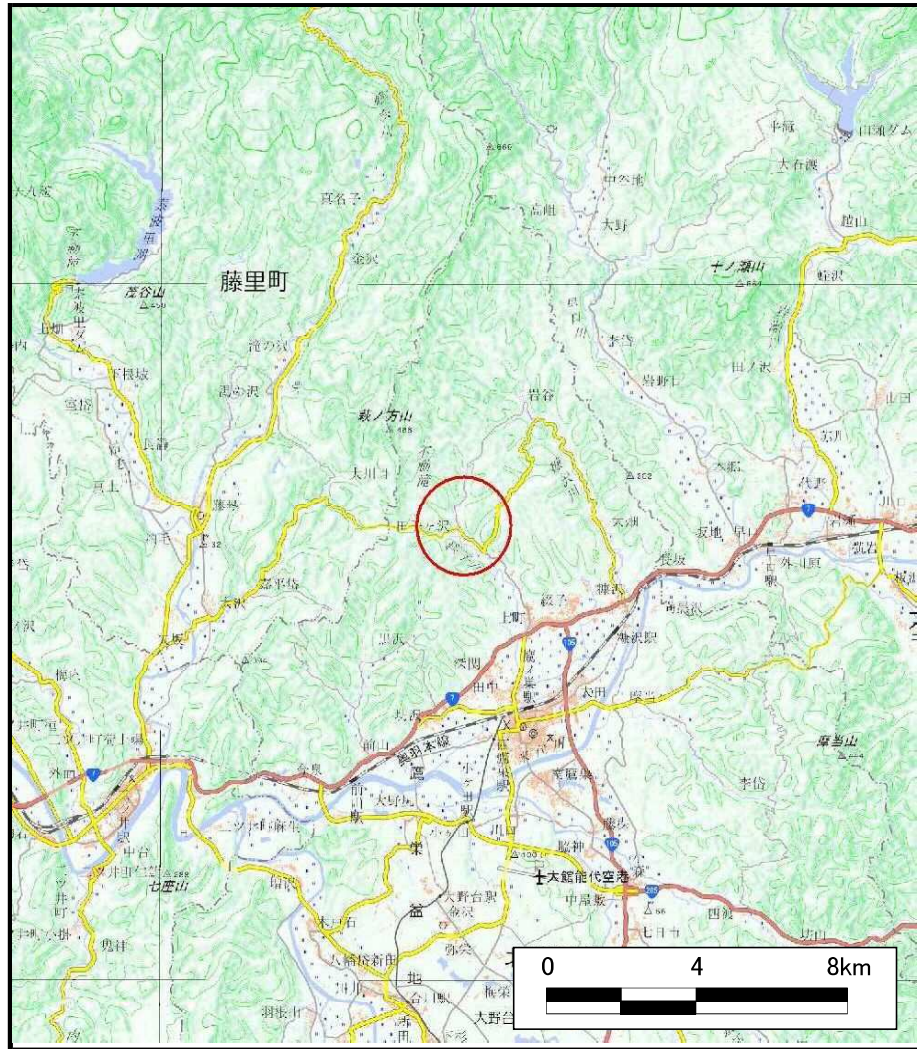
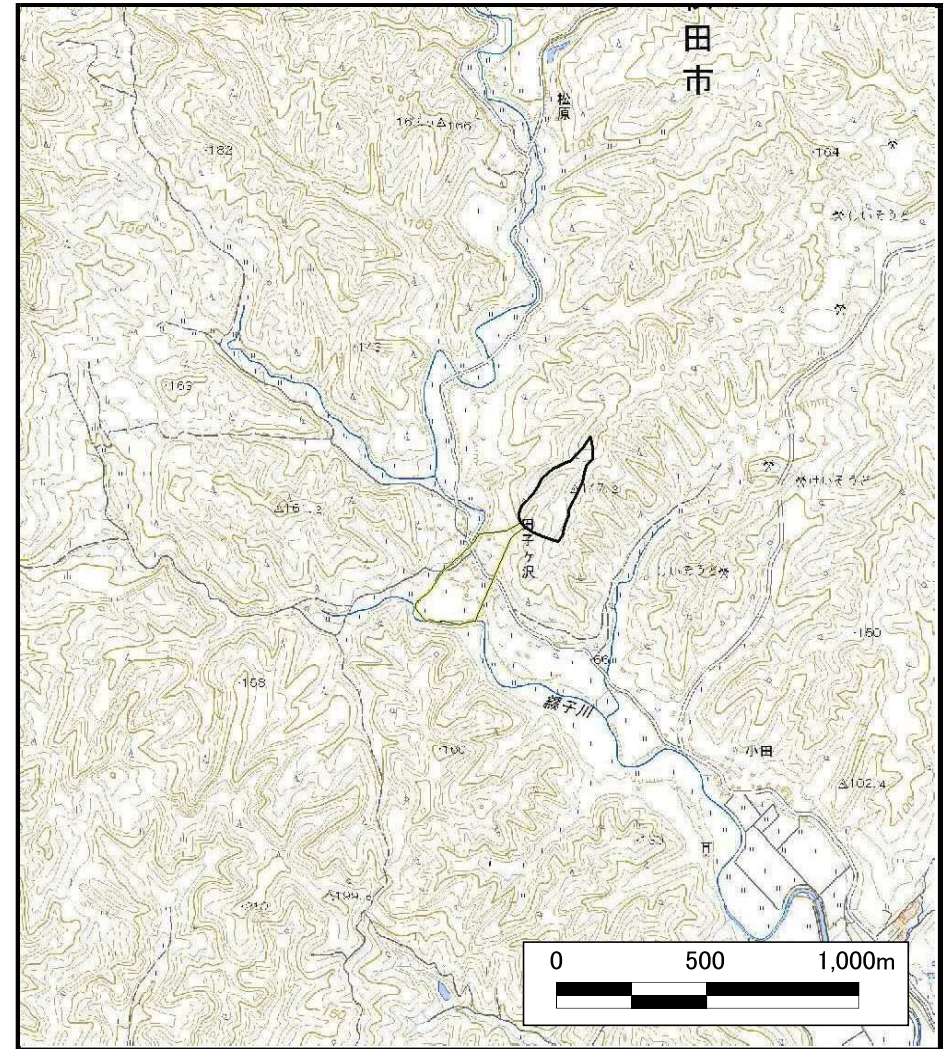


土砂災害警戒区域等の指定の公示に係る図書（その1）



(1/200,000)



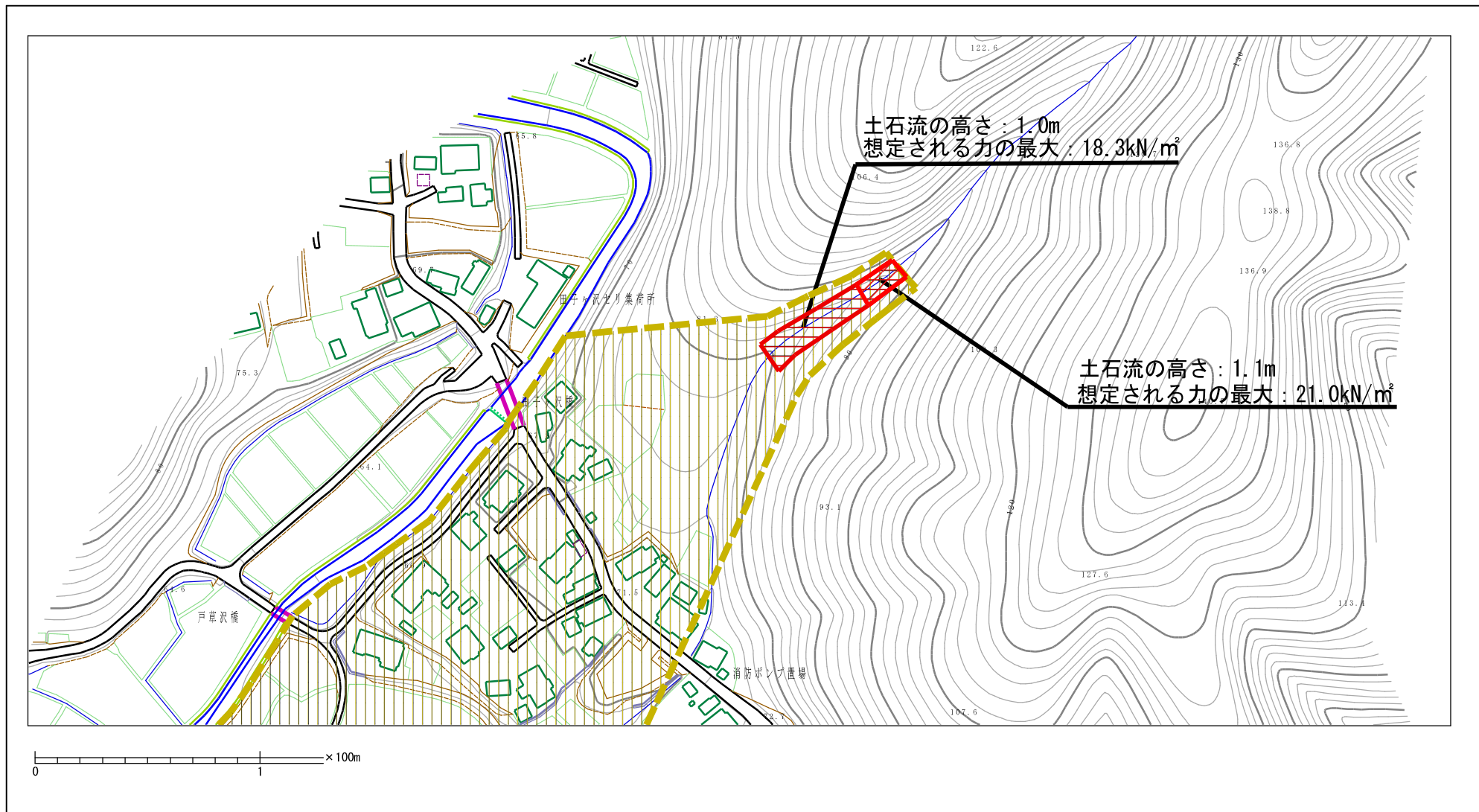
(1/25,000)

様式-1 (土)
土砂災害警戒区域・土砂災害特別警戒区域 位置図

自然現象の種類	土石流
溪流番号	I-0165
溪流名	田子ヶ沢1
所在地	北秋田市綴子字田子ヶ沢及び田子ヶ沢向

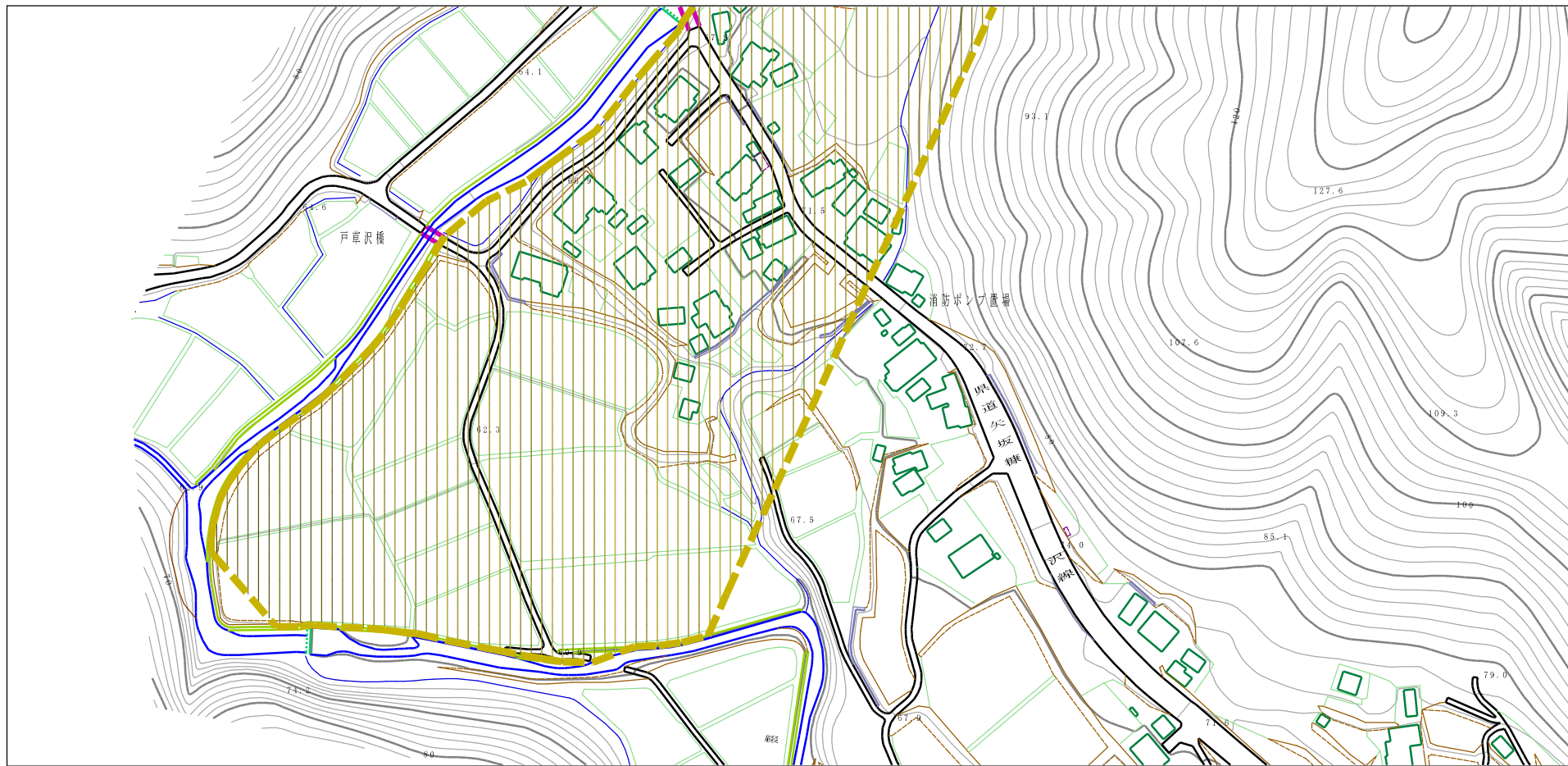
この地図は、国土地理院長の承認を得て、同院発行の電子地形図25000及び電子地形図20万を複製したものである。（承認番号 平27情複 第743号）

土砂災害警戒区域等の指定の公示に係る図書（その2）



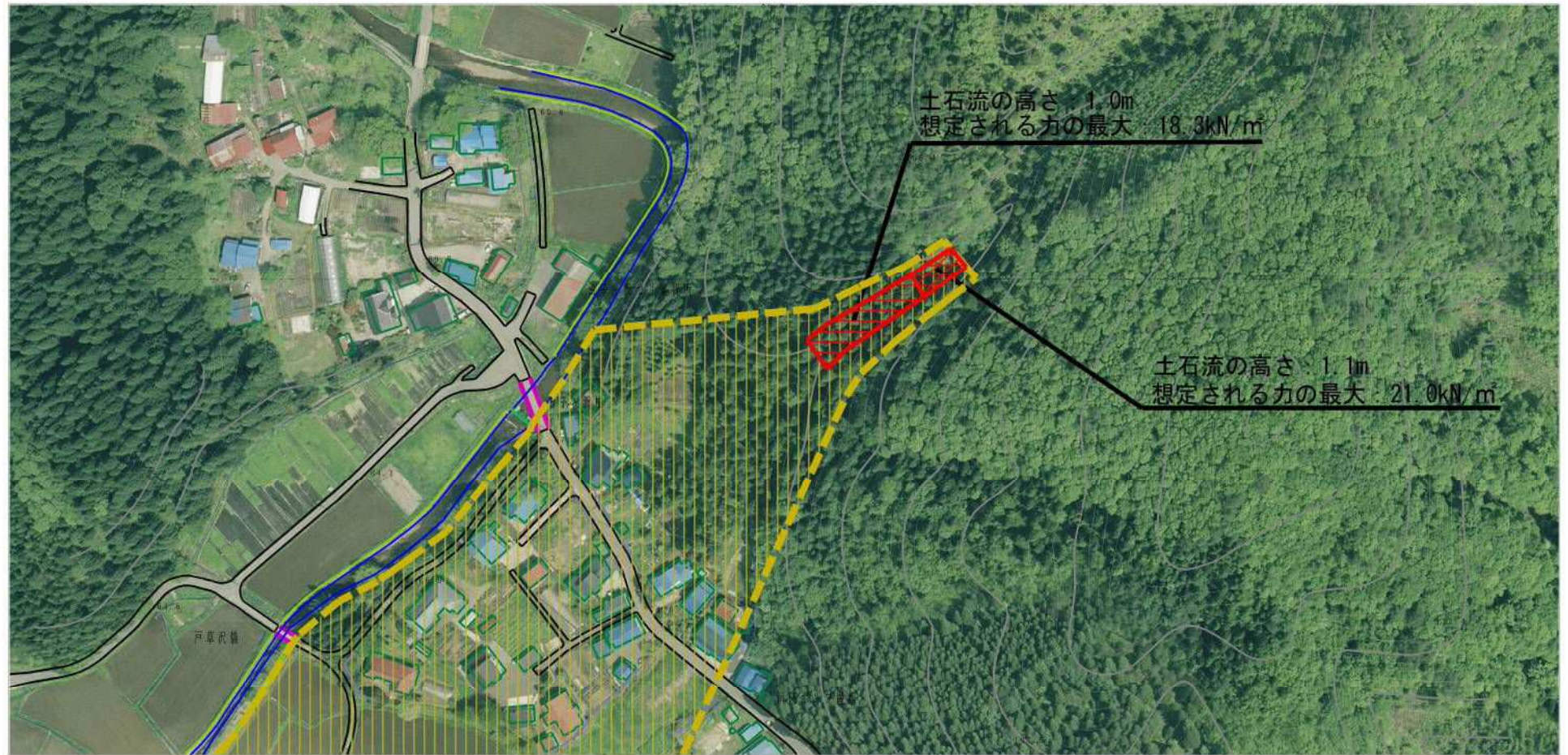
様式-2（土） 土砂災害警戒区域・土砂災害特別警戒区域図	土砂災害防止法施行令第二条の基準に該当する区域		 縮尺 1:2,500	自然現象の種類	土石流	溪流番号	I-0165
	土砂災害防止法施行令第三条の基準に該当する区域			告示番号	第113号	溪流名	田子ヶ沢1
	それ以外の区域			告示年月日	平成28年2月19日	所在地	北秋田市綴子字田子ヶ沢及び田子ヶ沢向

土砂災害警戒区域等の指定の公示に係る図書（その2）



様式-2 (土) 土砂災害警戒区域・土砂災害特別警戒区域 区域図	土砂災害防止法施行令第二条の基準に該当する区域		 縮尺 1:2,500	自然現象の種類	土石流	溪流番号	I-0165
	土砂災害防止法施行令第三条の基準に該当する区域			告示番号	第113号	溪流名	田子ヶ沢1
	それ以外の区域			告示年月日	平成28年2月19日	所在地	北秋田市綴子字田子ヶ沢及び田子ヶ沢向

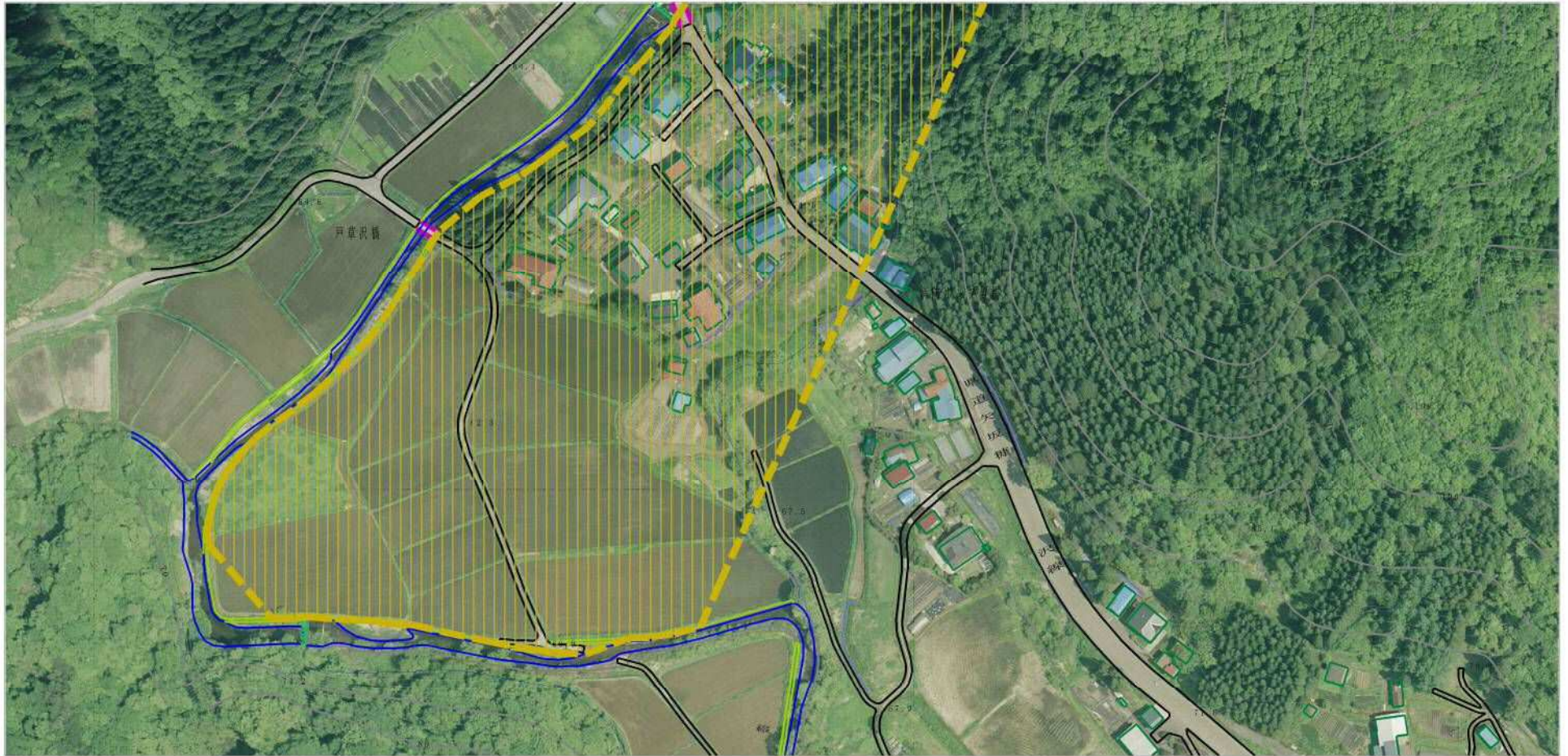
参考資料 (その3)



参考資料

土砂災害防止法施行令第二条の基準に該当する区域		N 縮尺 1:2,500	自然現象の種類	土石流	溪流番号	I-0165
			告示番号	第113号	溪流名	田子ヶ沢1
			告示年月日	平成28年2月19日	所在地	北秋田市綴子字田子ヶ沢及び田子ヶ沢向
土砂災害防止法施行令第三条の基準に該当する区域						
それ以外の区域						

参考資料 (その3)



参考資料

土砂災害防止法施行令第二条の基準に該当する区域		N 縮尺 1:2,500	自然現象の種類	土石流	溪流番号	I-0165	
			告示番号	第113号	溪流名	田子ヶ沢1	
			告示年月日	平成28年2月19日	所在地	北秋田市綴子字田子ヶ沢及び田子ヶ沢向	
土砂災害防止法施行令第三条の基準に該当する区域							
それ以外の区域							

